

# Erhebungsbogen

**B**

<b>Projekt</b>	Biotopkartierung Hamburg	<b>Interne Nr.</b>	77321
		<b>DK5   DK5-GK</b>	<b>6824</b> 6826
<b>Handlungsbedarf</b>	Nein	<b>DK5 - Name</b>	Neuland-Ost
<b>Bearbeitung</b>	BRA	<b>Biotop-Nr.   alt</b>	<b>52</b> 54
<b>Räumliche Abbildung</b>	Fläche	<b>Kartierung</b>	18.10.2013
<b>Anzahl Abschnitte</b>	1	<b>Fläche / Länge [m<sup>2</sup>/m]</b>	6654,6738
		<b>Breite (lineare Abb.) [m]</b>	

<b>Gesetzlicher Schutz</b>	§ 30 (2) 2.5 Binsen- und seggenreiche Nasswiesen	<b>Schutz nur teilweise</b>	<b>Nein</b>
----------------------------	--	-----------------------------	-------------

<b>Gesamtbewertung</b>	8	Hochgradig wertvoll
– <b>Alter</b>	8	Biotop hohen Alters, 200 bis 500 Jahre
– <b>Belastungsgrad</b>	7	Flächenhaft geringe oder Vorbelastung mit schwachem Einfluß
– <b>Ökolog. Funktion</b>	8	Wertbestimmender Bestandteil eines wertvollen Biotopkomplexes oder für den regionalen Biotopverbund.
– <b>Seltenheit</b>	8	Sehr seltener Biotoptyp, hohe Anteile seltener oder bedrohter Pflges., gesättigtes Artenspektrum, RL-Arten

## Bestandsbeschreibung

Gelegentlich gemähter Teil der Röhrichtflächen, in 2013 mit einer frühen Mahd, derzeit sind die Schilfröhrichte etwas zerstreut über die Fläche auf rund 1 m Höhe wieder aufgewachsen. Dazwischen ist eine grünlandartige Vegetation vorhanden mit sehr hohen Anteilen von Flutrasenarten, v.a. Kriechendem Hahnenfuß und Ausläufer-Straußgras. Dazwischen kommt recht viel Sumpf-Vergiss-Meinnicht vor. Teilflächen sind jetzt - bei Ebbe - noch wasserüberstaut und von einer Wassersternart durchwachsen. Insgesamt ist der Aufwuchs mäßig artenreich. Die Fläche ist in der Vergangenheit freigehalten worden, um Bestände der Schachblume zu erhalten. Diese ist zum Kartierzeitpunkt nicht mehr zu sehen, aber gemäß Mitteilungen des NABU unverändert vorhanden. Der Bereich wird offenbar auch jagdlich genutzt. Es sind Hochsitze aufgestellt worden. Ein Teil der Vegetation entspricht eher Röhrichten als einer Grünlandvegetation. Die Mahd dürfte sich als schwierig erweisen. Die gemähten Bereiche haben offenbar im Verlauf der Jahre unterschiedliche Ausmaße. Der in 2013 gemähte Streifen ist schmaler als die im Luftbild erkennbare, von Mahd zeitweilig beeinflusste Fläche.

## Vorkommen an Biotoptypen

1	TF	Typ	HF	F.Anteil
2	BTYP	Biotoptyp	- gesetzl. Grundl.	
3	Zusatz	Zusatz zum Biotoptypen		
4	LRT	Lebensraumtyp		
1	1		Ja	100 %
2	GFR	Seggen- und binsenarme Feucht- oder Nasswiese nährstoffreicher Standorte (2000)		

## Räumliche Lage

<b>Lagebeschreibung</b>	Innerhalb der Röhrichtflächen am Heuckenlock		
<b>Nachbarnutzung/en</b>	Tideröhricht, Auwald		
<b>Rechtswert (X)</b>	568779	<b>Hochwert (Y)</b>	5925675
<b>Bezirk</b>	Hamburg-Mitte	<b>Naturraum</b>	Elbinsel Wilhelmsburg (673.01)
<b>Stadtteil (OT-Nr.)</b>	Wilhelmsburg (135)	<b>Gemarkung</b>	Moorwerder (145)
<b>Digitaler Grünplan</b>	<input type="checkbox"/> <b>Hafengesamtgebiet</b>	<input type="checkbox"/> <b>Ramsargebiet</b>	<input type="checkbox"/> <b>EG-Vogelschutzgeb.</b>
<b>Ausgleichsflächen</b>	<input type="checkbox"/> <b>Biosphärenreservat</b>	<input type="checkbox"/> <b>Nationalpark</b>	<input type="checkbox"/>
<b>NSG / ND / LSG</b>	NSG Heuckenlock [ HH-702 / Anteil: 100% ]		
<b>FFH-GEBIET</b>	Heuckenlock/Schweenssand [ DE 2526-302 / Anteil: 100% ]		
<b>Wasserschutzgebiet</b>			

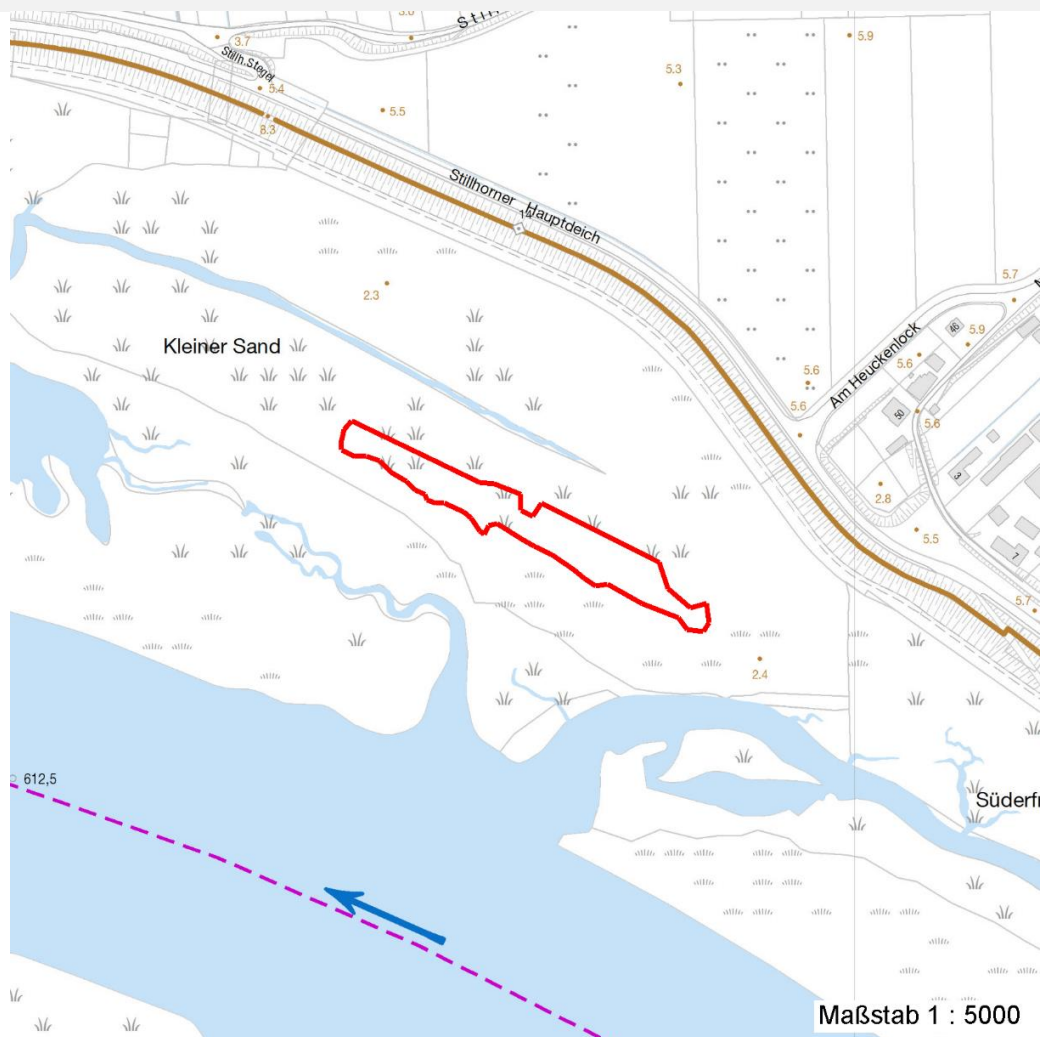
# Erhebungsbogen

**B**

<b>Projekt</b>	Biotopkartierung Hamburg	<b>Interne Nr.</b>	77321
		<b>DK5   DK5-GK</b>	<b>6824</b> 6826
		<b>DK5 - Name</b>	Neuland-Ost
<b>Handlungsbedarf</b>	Nein	<b>Biotop-Nr.   alt</b>	<b>52</b> 54
<b>Bearbeitung</b>	BRA	<b>Kartierung</b>	18.10.2013
<b>Räumliche Abbildung</b>	Fläche	<b>Fläche / Länge [m<sup>2</sup>/m]</b>	6654,6738
<b>Anzahl Abschnitte</b>	1	<b>Breite (lineare Abb.) [m]</b>	

## Räumliche Lage

Karte



## Weitere Erhebungsbögen

Interne Nr.	Interne Nr. Zuordnung	DK5	Biotop-Nr.	Kartierung	Zuordnung	DK5 (GK)	Biotop-Nr. (alt)
-------------	-----------------------	-----	------------	------------	-----------	----------	------------------

77321	36450	6824	52	08.05.1998	K	6826	54
-------	-------	------	----	------------	---	------	----

Zuordnung: N = nachfolgende Kartierung, K = weitere Kartierungen (zeitlich vorher oder nachher)

## Foto

Interne Nr.	Index	Dateiname	Aufnahmerichtung
36486	0	6824_52_181013_1.JPG	
36487	0	6824_52_181013_2.JPG	
36488	0	6824_52_181013_3.JPG	
36489	0	6824_52_181013_4.JPG	
36490	0	6824_52_181013_5.JPG	
36491	0	6824_52_181013_6.JPG	
36492	0	6824_52_181013_7.JPG	

<b>Projekt</b>	Biotopkartierung Hamburg	<b>Interne Nr.</b>	77321
		<b>DK5   DK5-GK</b>	<b>6824</b> 6826
<b>Handlungsbedarf</b>	Nein	<b>DK5 - Name</b>	Neuland-Ost
<b>Bearbeitung</b>	BRA	<b>Biotop-Nr.   alt</b>	<b>52</b> 54
<b>Räumliche Abbildung</b>	Fläche	<b>Kartierung</b>	18.10.2013
<b>Anzahl Abschnitte</b>	1	<b>Fläche / Länge [m<sup>2</sup>/m]</b>	6654,6738
		<b>Breite (lineare Abb.) [m]</b>	

Weitere Angaben

Merkmal	Wert
<b>Auswertung</b>	
Gefährdung / Einflüsse	Durch die Mahd und die Jagd wird eine Störung in einen sonst sehr großflächig ungestörten Bereich getragen. Es gibt eine Zufahrt zu der Fläche, die für Maschinen freigehalten wird und an den nördlich verlaufenden Deich anschließt. Diese ist zudem Ursache für in das Gebiet hineinreichende Störungen.
Wertgesichtspunkte	Floristische Bereicherung des Gebietes. Vorkommen eines größeren Bestandes der Schachblume
Maßnahmen	Es sollte überlegt werden, die Mahd und die jagdliche Nutzung der Flächen vollständig einzustellen, da hier die Chance besteht, einen Bereich vollständig unbeeinflusst zu lassen. Mahd und Jagd in diesem Gebiet sind naturschutzfachlich fragwürdige Störungen. Auf Vorkommen von Schachblume kann eventuell verzichtet werden, da diese ohnehin nicht Bestandteil der natürlichen Vegetation des Gebietes ist. eventuell ist eine Verlagerung der Bestände in deichnäher gelegene Grünlandflächen möglich. Die Jagd im Gebiet sollte in jedem Fall vollständig unterlassen werden, jagdspezifische Einrichtungen sind zu entfernen

Foto

**Fotodatei** 6824\_52\_181013\_1.JPG  
**Bildbeschreibung**  
**Aufnahmerichtung**



**Fotodatei** 6824\_52\_181013\_2.JPG  
**Bildbeschreibung**  
**Aufnahmerichtung**





# Erhebungsbogen

**B**

<b>Projekt</b>	Biotopkartierung Hamburg	<b>Interne Nr.</b>	77321
		<b>DK5   DK5-GK</b>	<b>6824</b> 6826
<b>Handlungsbedarf</b>	Nein	<b>DK5 - Name</b>	Neuland-Ost
<b>Bearbeitung</b>	BRA	<b>Biotop-Nr.   alt</b>	<b>52</b> 54
<b>Räumliche Abbildung</b>	Fläche	<b>Kartierung</b>	18.10.2013
<b>Anzahl Abschnitte</b>	1	<b>Fläche / Länge [m<sup>2</sup>/m]</b>	6654,6738
		<b>Breite (lineare Abb.) [m]</b>	

## Foto

**Fotodatei**      6824\_52\_181013\_3.JPG

**Bildbeschreibung**  
**Aufnahmerichtung**



**Fotodatei**      6824\_52\_181013\_4.JPG

**Bildbeschreibung**  
**Aufnahmerichtung**



## Teilflächenbeschreibung

<b>Teilflächentyp</b>		<b>Teilflächen-Nr.</b>	1
<b>Biototyp</b>	Seggen- und binsenarme Feucht- oder Nasswiese nährstoffreicher Standorte (2000)	<b>Biototyp</b>	GFR
- Zusatz		- gesetzl. Grundl.	
<b>FFH-LRT</b>		<b>FFH-LRT</b>	
<b>Beschreibung</b>		<b>Entw.potential LRT</b>	
		<b>Hauptfläche</b>	Ja
		<b>Flächenanteil</b>	100 %
		<b>FFH-Unters.Fläche</b>	Nein
		<b>Saatgutfläche</b>	Nein

<b>Projekt</b>	Biotopkartierung Hamburg	<b>Interne Nr.</b>	77321
		<b>DK5   DK5-GK</b>	<b>6824</b> 6826
<b>Handlungsbedarf</b>	Nein	<b>DK5 - Name</b>	Neuland-Ost
<b>Bearbeitung</b>	BRA	<b>Biotop-Nr.   alt</b>	<b>52</b> 54
<b>Räumliche Abbildung</b>	Fläche	<b>Kartierung</b>	18.10.2013
<b>Anzahl Abschnitte</b>	1	<b>Fläche / Länge [m<sup>2</sup>/m]</b>	6654,6738
		<b>Breite (lineare Abb.) [m]</b>	

Weitere Angaben

Merkmal	Wert
<b>Boden</b>	
Feuchte	9 - sehr naß
Reaktion	7 - neutral
Stickstoffgehalt	6 - mäßig stickstoffarm bis stickstoffreich
<b>Standort, Relief</b>	
Belichtung	7 - halbsonnig
<b>Veg. - Zeigerwerte</b>	
Mahdverträglichkeit	6 - mäßig bis gut schnittverträglich (erster Schnitt nicht vor Mitte Juni)
Futterwert	3 - geringwertiges Futter
Anz. Giftpflanzen	3
Anz. Wechselfeuchtezeiger	5
Anz. Überschwemmungsz.	13
Anz. Magerkeitszeiger (N < 4)	0
Anteil Magerkeitszeiger (N < 4)	0 %
<b>Veg. - Soziologie</b>	
BfN Schlüssel	21.0.01 - Agrostietalia stoloniferae (Flut- und Feuchtpionierrasen) 27 - Phragmitetea (Röhrichte und Großseggenrieder) 30.0.01.02 - Calthion (gedüngte Feuchtwiesen)

Zeigerwerte der Pflanzenartenliste (Auswertung)

<b>Standort</b>	<b>Belichtung</b>	halbsonnig	7
<b>Boden</b>	<b>Feuchte</b>	sehr naß	8,5
	<b>Stickstoff (N)</b>	mäßig stickstoffarm bis stickstoffreich	6,3
	<b>Reaktion</b>	neutral	7
<b>Vegetation</b>	<b>Mahdverträglichkeit</b>	mäßig bis gut schnittverträglich (erster Schnitt nicht vor Mitte Juni)	5,9
<b>Zeigerwerte</b>	<b>Futterwert</b>	geringwertiges Futter	3,5
	<b>Wechselfeuchteanzeiger</b>		5
	<b>Giftpflanzen</b>		3
	<b>Überschw.anzeiger</b>		13

Pflanzenartenliste

Gruppe / Pflanzenart	MS	M	W	Vs	St	PA	Ph	Sz	VS	V	G	cf	Rote Liste			
													§	HH	ND	SH
<b>Tracheobionta (Gefäßpflanzen)</b>																
Agrostis stolonifera (Ausläufer-Straußgras)	7	h		-	-											
Alisma plantago-aquatica (Gewöhnlicher Froschlöffel)	7	z		-	-											
Angelica archangelica (Echte Engelwurz)	7	w		-	-											
Berula erecta (Aufrechte Berle)	7	w		-	-											
Callitriche palustris (Sumpf-Wasserstern)	7	z		-	-								D		3	
Callitriche palustris agg. (Artengruppe Sumpf-Wasserstern)	7	z		-	-										3	
Carex acuta (Schlank-Segge)	7	w		-	-										V	
Carex disticha (Zweizeilige Segge)	7	z		-	-								V		V	
Cirsium oleraceum (Kohl-Kratzdistel)	7	w		-	-											
Filipendula ulmaria (Mädesüß)	7	w		-	-											

# Erhebungsbogen

**B**

<b>Projekt</b>	Biotopkartierung Hamburg	<b>Interne Nr.</b>	77321
		<b>DK5   DK5-GK</b>	<b>6824</b> 6826
<b>Handlungsbedarf</b>	Nein	<b>DK5 - Name</b>	Neuland-Ost
<b>Bearbeitung</b>	BRA	<b>Biotop-Nr.   alt</b>	<b>52</b> 54
<b>Räumliche Abbildung</b>	Fläche	<b>Kartierung</b>	18.10.2013
<b>Anzahl Abschnitte</b>	1	<b>Fläche / Länge [m<sup>2</sup>/m]</b>	6654,6738
		<b>Breite (lineare Abb.) [m]</b>	

Gruppe / Pflanzenart	MS	M	W	Vs	St	PA	Ph	Sz	VS	V	G	cf	Rote Liste				
													§	HH	ND	SH	D
Fritillaria meleagris (Schachblume)	7	w		-	-								b	1	3	1	3
Galium palustre (Sumpf-Labkraut)	7	z		-	-												
Glyceria fluitans (Flutender Schwaden)	7	w		-	-												
Glyceria maxima (Wasser-Schwaden)	7	z		-	-												
Holcus lanatus (Wolliges Honiggras)	7	w		-	-												
Juncus effusus (Flatter-Binse)	7	w		-	-												
Lycopus europaeus (Gewöhnlicher Wolfstrapp)	7	w		-	-												
Mentha aquatica (Wasser-Minze)	7	w		-	-												
Myosotis scorpioides (Sumpf-Vergissmeinnicht)	7	h		-	-											V	
Nasturtium officinale (Echte Brunnenkresse)	7	h		-	-												
Oenanthe conioides (Schierlings-Wasserfenchel)	7	w		-	-						X		b	1	1	1	1
Phalaris arundinacea (Rohr-Glanzgras)	7	w		-	-												
Phragmites australis (Schilf)	7	h		-	-												
Poa palustris (Sumpf-Rispengras)	7	z		-	-												
Poa trivialis (Gewöhnliches Rispengras)	7	h		-	-												
Ranunculus repens (Kriechender Hahnenfuß)	7	h		-	-												
Ranunculus sceleratus (Gift-Hahnenfuß)	7	w		-	-												
Rumex crispus (Krauser Ampfer)	7	w		-	-												
Rumex maritimus (Strand-Ampfer)	7	w		-	-											V	
Rumex obtusifolius (Stumpfbältriger Ampfer)	7	w		-	-												
Salix alba (Silber-Weide)	7	w		-	-												
Senecio paludosus (Sumpf-Greiskraut)	7	w		-	-									2	2	2	3
Symphytum officinale (Echter Beinwell)	7	w		-	-												
Typha latifolia (Breitblättriger Rohrkolben)	7	w		-	-												
Urtica dioica (Große Brennnessel)	7	w		-	-												
Veronica beccabunga (Bachbungen-Ehrenpreis)	7	z		-	-												
<b>Anzahl Rote Liste Arten</b>													<b>5</b>	<b>4</b>	<b>8</b>	<b>3</b>	
<b>Anzahl Arten</b>													<b>36</b>				

MS: Mengensystem; M: Mengenangabe, W: Bewertung der Art (FFH-Monitoring), Vs: Vegetationsschicht, St: Status, PA: Autor Phänologie; Ph: Phänologie, Sz: Soziabilität, VS: Vitalitätssystem; V: Vitalität, G: Geschlecht, cf: unsichere Bestimmung, §: Schutz nach BNatSchG, HH: Rote Liste Hamburg, Nds: Rote Liste Niedersachsen, SH: Rote Liste Schleswig-Holstein, D: Rote Liste Deutschland