

Erhebungsbogen

B

Projekt	Biotopkartierung Hamburg, Datenbestand aus FoxPro	Interne Nr.	36507
		DK5 DK5-GK	6824 6824
Handlungsbedarf	Nein	DK5 - Name	Neuland-Ost
Bearbeitung	ULI	Biotop-Nr. alt	4 27
Räumliche Abbildung	Fläche	Kartierung	15.06.1981
Anzahl Abschnitte	1	Fläche / Länge [m²/m]	5598,4545
		Breite (lineare Abb.) [m]	

Gesetzlicher Schutz § 30 (2) 2.5 Binsen- und seggenreiche Nasswiesen **Schutz nur teilweise** **Ja**

Gesamtbewertung 0 keine Angabe

- Alter
- Belastungsgrad
- Ökolog. Funktion
- Seltenheit

Bestandsbeschreibung

Marschwiesen LWF mit geringerem Rumex-Anteil als die im Westen benachbarten Wiesenbereiche. Artenreicher Gramineenbestand mit Arten der Gattungen Poa, Alopecurus, Lolium und Festuca. Uferschnepfenbrutgebiet, Weißstorch-Nahrungsbiotop. Verschiedene Kleinvogelreviere (u.a. Feldlerche, Wiesenpieper).

Foto Nr. 17/2 vom 24.6.81.

Spezielle Nutzungen: Mahd, Beweidung

Nutzungsintensität:

Vorkommende Pflanzengesellschaften:

Vorkommen an Biotoptypen

1	TF	Typ	HF	F.Anteil
2	BTYP	Biotoptyp		- gesetzl. Grundl.
3	Zusatz	Zusatz zum Biotoptypen		
4	LRT	Lebensraumtyp		
1	1		Ja	100 %
2	GF	Sonstiges Feucht- und Nassgrünland (2000)		
4	kein LRT	kein Lebensraumtyp nach FFH-Richtlinie		

Räumliche Lage

Lagebeschreibung	Zwischen Neuländer Deichwettern und Fünf-hausener Landweg, südl. Neuländer Schule		
Nachbarnutzung/en			
Rechtswert (X)	568630	Hochwert (Y)	5924009
Bezirk	Harburg	Naturraum	Hoopter Hoch- und Sietland (673.20)
Stadtteil (OT-Nr.)	Neuland (703)	Gemarkung	Neuland (718)
Digitaler Grünplan	<input type="checkbox"/> Hafengesamtgebiet	<input type="checkbox"/> Ramsargebiet	<input type="checkbox"/> EG-Vogelschutzgeb.
Ausgleichsflächen	<input checked="" type="checkbox"/> Biosphärenreservat	<input type="checkbox"/> Nationalpark	<input type="checkbox"/>
NSG / ND / LSG	NSG Neuländer Moorwiesen [HH-708 / Anteil: 100%]		
FFH-GEBIET			
Wasserschutzgebiet			

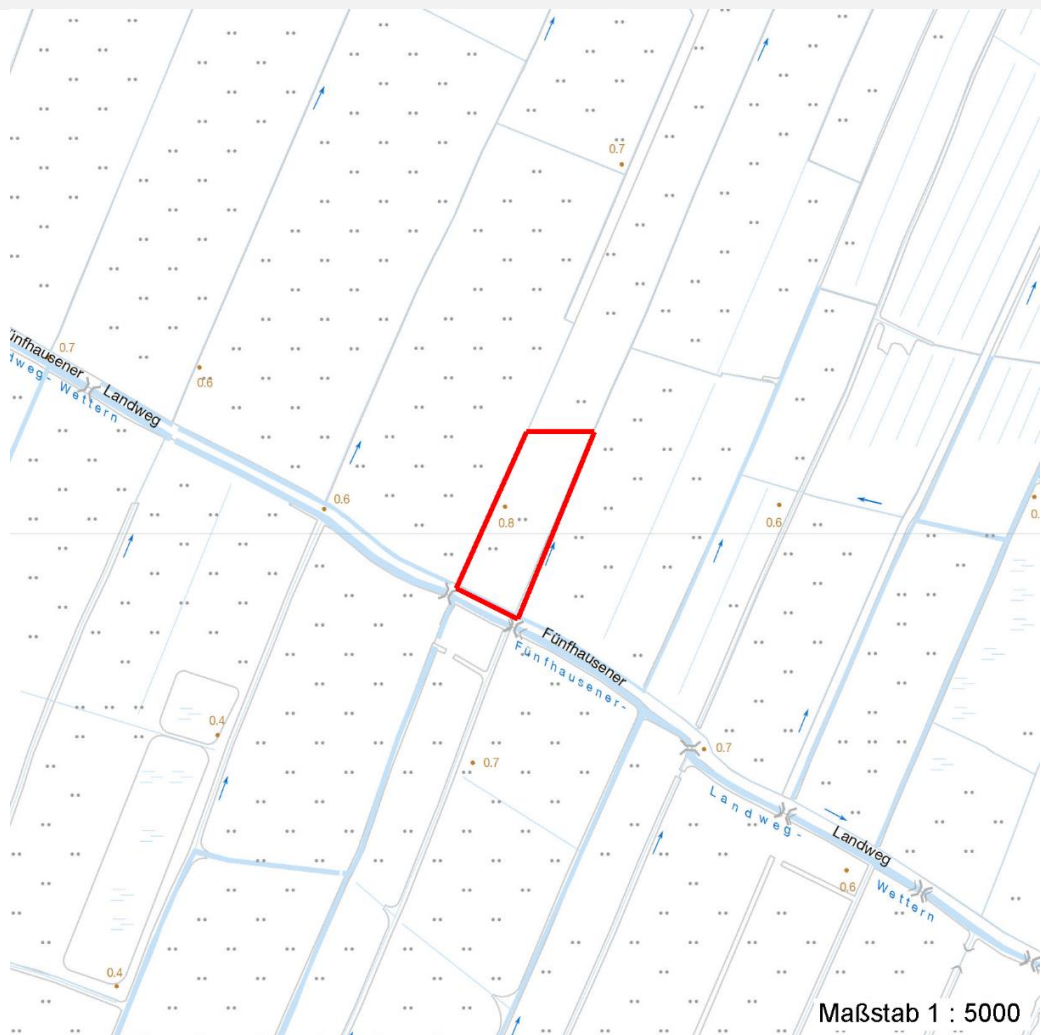
Erhebungsbogen

B

Projekt	Biotopkartierung Hamburg, Datenbestand aus FoxPro	Interne Nr.	36507
		DK5 DK5-GK	6824 6824
		DK5 - Name	Neuland-Ost
Handlungsbedarf	Nein	Biotop-Nr. alt	4 27
Bearbeitung	ULI	Kartierung	15.06.1981
Räumliche Abbildung	Fläche	Fläche / Länge [m²/m]	5598,4545
Anzahl Abschnitte	1	Breite (lineare Abb.) [m]	

Räumliche Lage

Karte



Weitere Erhebungsbögen

Interne Nr.	Interne Nr. Zuordnung	DK5	Biotop-Nr.	Kartierung	Zuordnung	DK5 (GK)	Biotop-Nr. (alt)
36507	36358	6824	42	26.09.1998	N	6826	33

Zuordnung: N = nachfolgende Kartierung, K = weitere Kartierungen (zeitlich vorher oder nachher)

Weitere Angaben

Merkmal	Wert
Auswertung	
Bedeutung für Tiergruppe	Vögel
Maßnahmen	Pflege-Mahd

Erhebungsbogen

B

Projekt	Biotopkartierung Hamburg, Datenbestand aus FoxPro	Interne Nr. DK5 DK5-GK	36507 6824 6824
Handlungsbedarf	Nein	DK5 - Name	Neuland-Ost
Bearbeitung	ULI	Biotop-Nr. alt	4 27
Räumliche Abbildung	Fläche	Kartierung	15.06.1981
Anzahl Abschnitte	1	Fläche / Länge [m²/m]	5598,4545
		Breite (lineare Abb.) [m]	

Teilflächenbeschreibung

Teilflächentyp		Teilflächen-Nr.	1
Biototyp	Sonstiges Feucht- und Nassgrünland (2000)	Biototyp	GF
- Zusatz		- gesetzl. Grundl.	
FFH-LRT	kein Lebensraumtyp nach FFH-Richtlinie	FFH-LRT	kein LRT
Beschreibung		Entw.potential LRT	
		Hauptfläche	Ja
		Flächenanteil	100 %
		FFH-Unters.Fläche	Nein
		Saatgutfläche	Nein

Weitere Angaben

Merkmal	Wert
Standort, Relief	
Relief	eben

Zeigerwerte der Pflanzenartenliste (Auswertung)

Standort	Belichtung	halbsonnig	7,3
Boden	Feuchte	mäßig feucht und wechselfeucht	6,1
	Stickstoff (N)	mäßig stickstoffarm bis stickstoffreich	5,9
	Reaktion	mäßig sauer	5,4
Vegetation	Mahdverträglichkeit	gut schnittverträglich	6,6
Zeigerwerte	Futterwert	ausreichende Futterqualität	4,6
	Wechselfeuchteanzeiger		0
	Giftpflanzen		0
	Überschw.anzeiger		2

Pflanzenartenliste

Gruppe / Pflanzenart	MS	M	W	Vs	St	PA	Ph	Sz	VS	V	G	cf	§	Rote Liste			
														HH	ND	SH	D
Tracheobionta (Gefäßpflanzen)																	
Alopecurus geniculatus (Knick-Fuchsschwanz)	7	X		-													
Alopecurus pratensis (Wiesen-Fuchsschwanz)	7	X		-													
Bromus hordeaceus (Weiche Trespel)	7	X		-													
Comarum palustre (Sumpf-Blutauge)	7	X		-									V		3		
Festuca pratensis (Wiesen-Schwingel)	7	X		-													
Glechoma hederacea (Gundermann)	7	X		-													
Holcus lanatus (Wolliges Honiggras)	7	X		-													
Lolium perenne (Ausdauerndes Weidelgras)	7	X		-													
Poa annua (Einjähriges Rispengras)	7	X		-													
Poa pratensis (Wiesen-Rispengras)	7	X		-													
Poa trivialis (Gewöhnliches Rispengras)	7	X		-													
Ranunculus acris (Scharfer Hahnenfuß)	7	X		-													
Rumex acetosa (Großer Sauerampfer)	7	X		-													
Rumex acetosella (Kleiner Sauerampfer)	7	X		-													
Trifolium repens (Weiß-Klee)	7	X		-													
Urtica dioica (Große Brennnessel)	7	X		-													

Erhebungsbogen

B

Projekt	Biotopkartierung Hamburg, Datenbestand aus FoxPro	Interne Nr.	36507
		DK5 DK5-GK	6824 6824
Handlungsbedarf	Nein	DK5 - Name	Neuland-Ost
Bearbeitung	ULI	Biotop-Nr. alt	4 27
Räumliche Abbildung	Fläche	Kartierung	15.06.1981
Anzahl Abschnitte	1	Fläche / Länge [m²/m]	5598,4545
		Breite (lineare Abb.) [m]	

Pflanzenartenliste														Rote Liste			
Gruppe / Pflanzenart	MS	M	W	Vs	St	PA	Ph	Sz	VS	V	G	cf	§	HH	ND	SH	D
	Anzahl Rote Liste Arten													1	1		
	Anzahl Arten													16			

MS: Mengensystem; M: Mengenangabe, W: Bewertung der Art (FFH-Monitoring), Vs: Vegetationsschicht, St: Status, PA: Autor Phänologie; Ph: Phänologie, Sz: Soziabilität, VS: Vitalitätssystem; V: Vitalität, G: Geschlecht, cf: unsichere Bestimmung, §: Schutz nach BNatSchG, HH: Rote Liste Hamburg, Nds: Rote Liste Niedersachsen, SH: Rote Liste Schleswig-Holstein, D: Rote Liste Deutschland