

Erhebungsbogen

B

Projekt	Biotopkartierung Hamburg		Interne Nr.	36330	
			DK5 DK5-GK	6824	6826
Handlungsbedarf	Nein		DK5 - Name	Neuland-Ost	
Bearbeitung	BRA	Kopie	Nein	Biotop-Nr. alt	43 35
Räumliche Abbildung	Fläche		Kartierung	30.05.2004	
Anzahl Abschnitte	1		Fläche / Länge [m²/m]	81315,247	
			Breite (lineare Abb.) [m]		

Gesetzlicher Schutz § 30 (2) 2.5 Binsen- und seggenreiche Nasswiesen **Schutz nur teilweise** Ja

Gesamtbewertung	7	Besonders wertvoll
– Alter	6	Biotop mittleren Alters, 50 bis 100 Jahre
– Belastungsgrad	6	Flächenhaft geringe oder örtlich stärkere oder Vorbelastung mit deutlichem Einfluß
– Ökolog. Funktion	7	Sehr hohe Bedeutung in einem Biotopkomplex, für den lokalen Biotopverbund oder als Puffer
– Seltenheit	8	Sehr seltener Biotoptyp, hohe Anteile seltener oder bedrohter Pflges., gesättigtes Artenspektrum, RL-Arten

Bestandsbeschreibung

Großflächig beweidetes Grünland. Im Norden mit mineralischem Untergrund, im Süden zunehmende anmoorig und feucht. Die Beetrücken sind in der Regel von einer mäßig artenreichen Vegetation der Weidelgras-Weißkleeweidern bewachsen. Das Gebiet ist von zahlreichen ehemaligen Gruppen durchzogen, die durch die Beweidung zugetreten und zu flachen Geländemulden geworden sind in den Arten der Flutrasen, Röhrichte und Seggenrieder dominieren, die auch in die angrenzenden Beetflächen hinein wachsen.

Die Bereiche in Grabennähe sind geschützt nach § 28 HmbNatSchG.

Vorkommen an Biotoptypen

1	TF	Typ	HF	F.Anteil
2	BTYP	Biotoptyp		- gesetzl. Grundl.
3	Zusatz	Zusatz zum Biotoptypen		
4	LRT	Lebensraumtyp		
1	1		Ja	50 %
2	GFR	Seggen- und binsenarme Feucht- oder Nasswiese nährstoffreicher Standorte (2000)		
1	2			50 %
2	GMW	Artenreiche Weide frischer bis mittlerer Standorte (2000)		

Räumliche Lage

Lagebeschreibung	Zwischen Fünfhausener Landweg und Neuländer Wettern			
Nachbarnutzung/en	Gräben, Grünland			
Rechtswert (X)	568832	Hochwert (Y)	5924291	
Bezirk	Harburg	Naturraum	Hoopter Hoch- und Sietland (673.20)	
Stadtteil (OT-Nr.)	Neuland (703)	Gemarkung	Neuland (718)	
Digitaler Grünplan	<input type="checkbox"/> Hafengesamtgebiet	<input type="checkbox"/> Ramsargebiet	<input type="checkbox"/> EG-Vogelschutzgeb.	<input type="checkbox"/>
Ausgleichsflächen	<input checked="" type="checkbox"/> Biosphärenreservat	<input type="checkbox"/> Nationalpark	<input type="checkbox"/>	
NSG / ND / LSG	LSG Neuland [HH-2025 / Anteil: 4%], NSG Neuländer Moorwiesen [HH-708 / Anteil: 96%]			
FFH-GEBIET				
Wasserschutzgebiet				

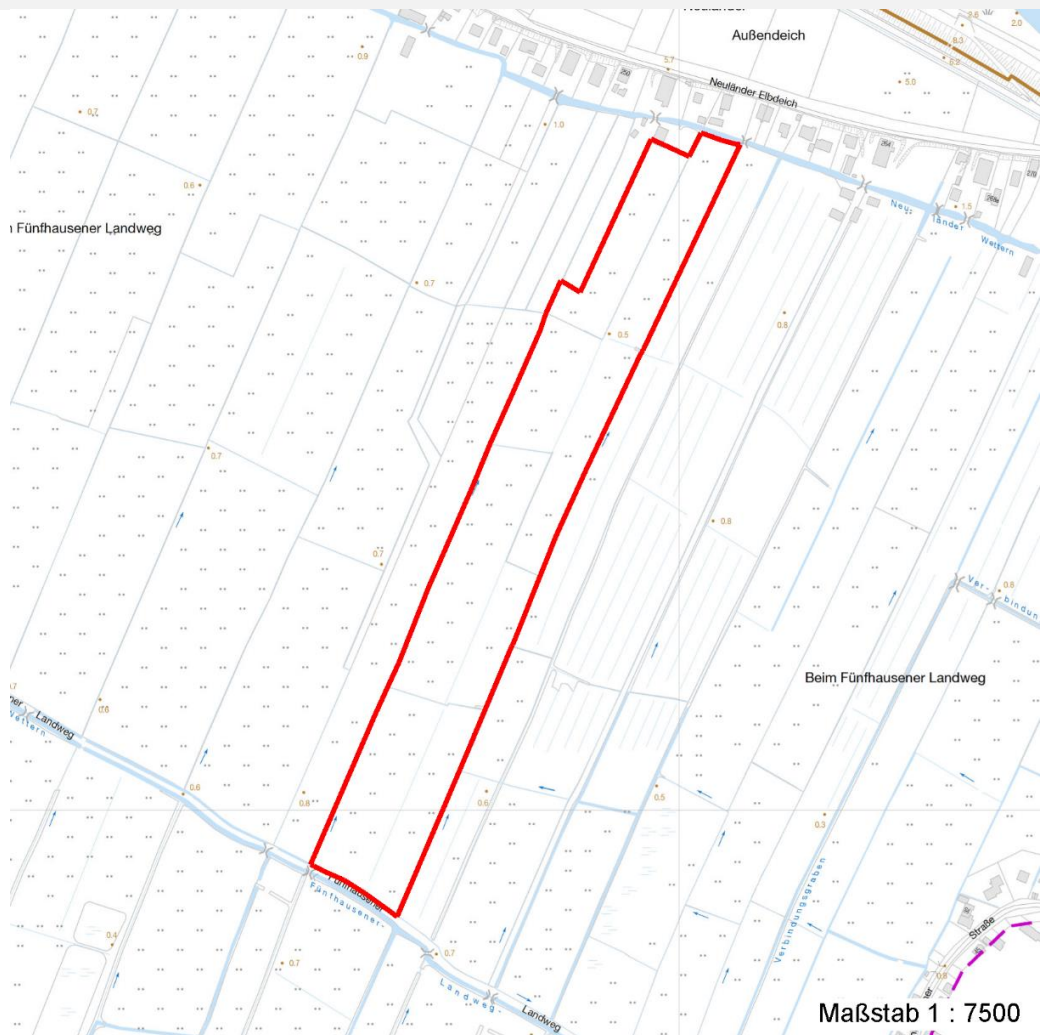
Erhebungsbogen

B

Projekt	Biotopkartierung Hamburg	Interne Nr.	36330
		DK5 DK5-GK	6824 6826
		DK5 - Name	Neuland-Ost
Handlungsbedarf	Nein	Biotop-Nr. alt	43 35
Bearbeitung	BRA	Kartierung	30.05.2004
Räumliche Abbildung	Fläche	Fläche / Länge [m²/m]	81315,247
Anzahl Abschnitte	1	Breite (lineare Abb.) [m]	

Räumliche Lage

Karte



Weitere Erhebungsbögen

Interne Nr.	Interne Nr. Zuordnung	DK5	Biotop-Nr.	Kartierung	Zuordnung	DK5 (GK)	Biotop-Nr. (alt)
36330	77129	6824	17	27.09.2013	N	6824	456
36330	36332	6824	43	15.06.1981	K	6826	35
36330	36328	6824	43	26.09.1998	K	6826	35
36330	77415	6824	161	27.09.2013	N	6826	209
36330	77417	6824	163	27.09.2013	N	6826	211
36330	77418	6824	164	27.09.2013	N	6826	212
36330	77421	6824	167	27.09.2013	N	6826	215

Zuordnung: N = nachfolgende Kartierung, K = weitere Kartierungen (zeitlich vorher oder nachher)

Weitere Angaben

Merkmal	Wert
Auswertung	
09.04.2020	

Erhebungsbogen

B

Projekt	Biotopkartierung Hamburg	Interne Nr.	36330
		DK5 DK5-GK	6824 6826
Handlungsbedarf	Nein	DK5 - Name	Neuland-Ost
Bearbeitung	BRA	Biotop-Nr. alt	43 35
Räumliche Abbildung	Fläche	Kartierung	30.05.2004
Anzahl Abschnitte	1	Fläche / Länge [m²/m]	81315,247
		Breite (lineare Abb.) [m]	

Weitere Angaben

Merkmal	Wert
Gefährdung / Einflüsse	Entwässerung (potentiell), Eutrophierung, Düngung, Umbruch (potentiell)
Wertgesichtspunkte	Günstiges, entwicklungsfähiges Naßgrünlandpotential über Torfboden; potentieller Wuchsort seltener Arten. Sehr günstiger Wiesenvogellebensraum.
zoologisch bedeutsame Strukturen	Wiesen
Bedeutung für Tiergruppe	Wiesenvögel
Maßnahmen	Keine Entwässerung, keine oder nur stickstoffarme Düngung; kein Umbruch

Teilflächenbeschreibung

Teilflächentyp		Teilflächen-Nr.	1
Biotoptyp	Seggen- und binsenarme Feucht- oder Nasswiese nährstoffreicher Standorte (2000)	Biotoptyp	GFR
- Zusatz		- gesetzl. Grundl.	
FFH-LRT		FFH-LRT	
Beschreibung		Entw.potential LRT	
		Hauptfläche	Ja
		Flächenanteil	50 %
		FFH-Unters.Fläche	Nein
		Saatgutfläche	Nein

Weitere Angaben

Merkmal	Wert
Boden	
Feuchte	8 - naß
Stickstoffgehalt	7 - stickstoffreich
Standort, Relief	
Belichtung	7 - halbsonnig
Veg. - Soziologie	
BfN Schlüssel	27.0.01.03.2 - Caricion gracilis (Torfarme Großseggenrieder) 29.0.02 - Caricetalia fuscae (Saure Kleinseggenwiesen) 30.0.01 - Molinietaalia caeruleae (Feuchtwiesen)

Zeigerwerte der Pflanzenartenliste (Auswertung)

Standort	Belichtung	halbsonnig	7,2
Boden	Feuchte	naß	7,6
	Stickstoff (N)	stickstoffreich	6,6
	Reaktion	neutral	6,5
Vegetation	Mahdverträglichkeit	mäßig bis gut schnittverträglich (erster Schnitt nicht vor Mitte Juni)	6,1
Zeigerwerte	Futterwert	geringwertiges Futter	3,4
	Wechselfeuchteanzeiger		4
	Giftpflanzen		1
	Überschw.anzeiger		2

Erhebungsbogen

B

Projekt	Biotopkartierung Hamburg		Interne Nr.	36330	
			DK5 DK5-GK	6824	6826
Handlungsbedarf	Nein		DK5 - Name	Neuland-Ost	
Bearbeitung	BRA	Kopie	Biotop-Nr. alt	43	35
Räumliche Abbildung	Fläche		Kartierung	30.05.2004	
Anzahl Abschnitte	1		Fläche / Länge [m²/m]	81315,247	
			Breite (lineare Abb.) [m]		

Pflanzenartenliste

Gruppe / Pflanzenart	MS	M	W	Vs	St	PA	Ph	Sz	VS	V	G	cf	§	Rote Liste			
														HH	ND	SH	D
Tracheobionta (Gefäßpflanzen)																	
Alopecurus geniculatus (Knick-Fuchsschwanz)	7	w		-													
Alopecurus pratensis (Wiesen-Fuchsschwanz)	7	w		-													
Anthriscus sylvestris (Wiesen-Kerbel)	7	z		-													
Bromus hordeaceus (Weiche Trespe)	7	w		-													
Carex acuta (Schlank-Segge)	7	z		-											V		
Carex nigra (Wiesen-Segge)	7	w		-										V	V		
Carex x elytroides (Bastard-Segge)	7	w		-											V	D	
Equisetum fluviatile (Teich-Schachtelhalm)	7	z		-													
Festuca pratensis (Wiesen-Schwingel)	7	w		-													
Glechoma hederacea (Gundermann)	7	w		-													
Glyceria maxima (Wasser-Schwaden)	7	h		-													
Holcus lanatus (Wolliges Honiggras)	7	z		-													
Juncus articulatus (Glieder-Binse)	7	w		-													
Juncus conglomeratus (Knäuel-Binse)	7	w		-										V			
Juncus effusus (Flutter-Binse)	7	z		-													
Lamium purpureum (Purpurrote Taubnessel)	7	w		-													
Lolium perenne (Ausdauerndes Weidelgras)	7	w		-													
Persicaria amphibia (Wasser-Knöterich)	7	z		-													
Plantago lanceolata (Spitz-Wegerich)	7	w		-													
Poa annua (Einjähriges Rispengras)	7	w		-													
Poa pratensis (Wiesen-Rispengras)	7	w		-													
Poa trivialis (Gewöhnliches Rispengras)	7	h		-													
Ranunculus acris (Scharfer Hahnenfuß)	7	z		-													
Ranunculus repens (Kriechender Hahnenfuß)	7	h		-													
Rumex acetosa (Großer Sauerampfer)	7	z		-													
Rumex crispus (Krauser Ampfer)	7	z		-													
Rumex obtusifolius (Stumpfbältriger Ampfer)	7	w		-													
Rumex x pratensis (Stumpfbältriger Wiesen-Ampfer)	7	w		-													
Taraxacum spec. (Löwenzahn)	7	w		-													
Trifolium pratense (Rot-Klee)	7	w		-													
Trifolium repens (Weiß-Klee)	7	w		-													
Urtica dioica (Große Brennnessel)	7	w		-													
														Anzahl Rote Liste Arten	2	3	1
														Anzahl Arten	32		

MS: Mengensystem; M: Mengenangabe, W: Bewertung der Art (FFH-Monitoring), Vs: Vegetationsschicht, St: Status, PA: Autor Phänologie; Ph: Phänologie, Sz: Soziabilität, VS: Vitalitätssystem; V: Vitalität, G: Geschlecht, cf: unsichere Bestimmung, §: Schutz nach BNatSchG, HH: Rote Liste Hamburg, Nds: Rote Liste Niedersachsen, SH: Rote Liste Schleswig-Holstein, D: Rote Liste Deutschland

Erhebungsbogen

B

Projekt	Biotopkartierung Hamburg	Interne Nr.	36330
		DK5 DK5-GK	6824 6826
Handlungsbedarf	Nein	DK5 - Name	Neuland-Ost
Bearbeitung	BRA	Biotop-Nr. alt	43 35
Räumliche Abbildung	Fläche	Kartierung	30.05.2004
Anzahl Abschnitte	1	Fläche / Länge [m²/m]	81315,247
		Breite (lineare Abb.) [m]	

Teilflächenbeschreibung

Teilflächentyp		Teilflächen-Nr.	2
Biotoptyp	Artenreiche Weide frischer bis mittlerer Standorte (2000)	Biotoptyp	GMW
- Zusatz		- gesetzl. Grundl.	
FFH-LRT		FFH-LRT	
Beschreibung		Entw.potential LRT	
		Hauptfläche	
		Flächenanteil	50 %
		FFH-Unters.Fläche	Nein
		Saatgutfläche	Nein