

Erhebungsbogen

B

Projekt	Biotopkartierung Hamburg	Interne Nr.	36328
		DK5 DK5-GK	6824 6826
Handlungsbedarf	Nein	DK5 - Name	Neuland-Ost
Bearbeitung	BRA	Biotop-Nr. alt	43 35
Räumliche Abbildung	Fläche	Kartierung	26.09.1998
Anzahl Abschnitte	1	Fläche / Länge [m²/m]	81754,2349
		Breite (lineare Abb.) [m]	

Gesetzlicher Schutz	§ 30 (2) 2.5 Binsen- und seggenreiche Nasswiesen	Schutz nur teilweise	Ja
----------------------------	--	-----------------------------	----

Gesamtbewertung	7	Besonders wertvoll
– Alter	6	Biotop mittleren Alters, 50 bis 100 Jahre
– Belastungsgrad	6	Flächenhaft geringe oder örtlich stärkere oder Vorbelastung mit deutlichem Einfluß
– Ökolog. Funktion	7	Sehr hohe Bedeutung in einem Biotopkomplex, für den lokalen Biotopverbund oder als Puffer
– Seltenheit	8	Sehr seltener Biotoptyp, hohe Anteile seltener oder bedrohter Pflges., gesättigtes Artenspektrum, RL-Arten

Bestandsbeschreibung

Vor Rindern und Pferden beweidetes, teils zertretenes und kurz abgefressenes, feuchtes Grünland auf anmoorigem Boden. Das Grünland ist von flachen Grüppen durchzogen. Neben Arten des mesophilen Weidegrünlandes kommen zahlreiche Seggen, Binsen und Flutrasenarten vor.

Die Bestände stellen einen Übergang zwischen mesophilem und Feuchtgrünland dar und sind somit auch aus Sicht des § 28 HmbNatSchG ein Grenzfall. Den Ellenbergwerten nach ist die Fläche "naß".

Vorkommen an Biotoptypen

1	TF	Typ	HF	F.Anteil
2	BTYP	Biotoptyp		- gesetzl. Grundl.
3	Zusatz	Zusatz zum Biotoptypen		
4	LRT	Lebensraumtyp		
1	1		Ja	100 %
2	GFR	Seggen- und binsenarme Feucht- oder Nasswiese nährstoffreicher Standorte (2000)		

Räumliche Lage

Lagebeschreibung	Zwischen Fünfhausener Landweg und Neuländer Wettern		
Nachbarnutzung/en	Gräben, Grünland		
Rechtswert (X)	568833	Hochwert (Y)	5924293
Bezirk	Harburg	Naturraum	Hoopter Hoch- und Sietland (673.20)
Stadtteil (OT-Nr.)	Neuland (703)	Gemarkung	Neuland (718)
Digitaler Grünplan	<input type="checkbox"/> Hafengesamtgebiet	<input type="checkbox"/> Ramsargebiet	<input type="checkbox"/> EG-Vogelschutzgeb.
Ausgleichsflächen	<input checked="" type="checkbox"/> Biosphärenreservat	<input type="checkbox"/> Nationalpark	<input type="checkbox"/>
NSG / ND / LSG	LSG Neuland [HH-2025 / Anteil: 4%], NSG Neuländer Moorwiesen [HH-708 / Anteil: 96%]		
FFH-GEBIET			
Wasserschutzgebiet			

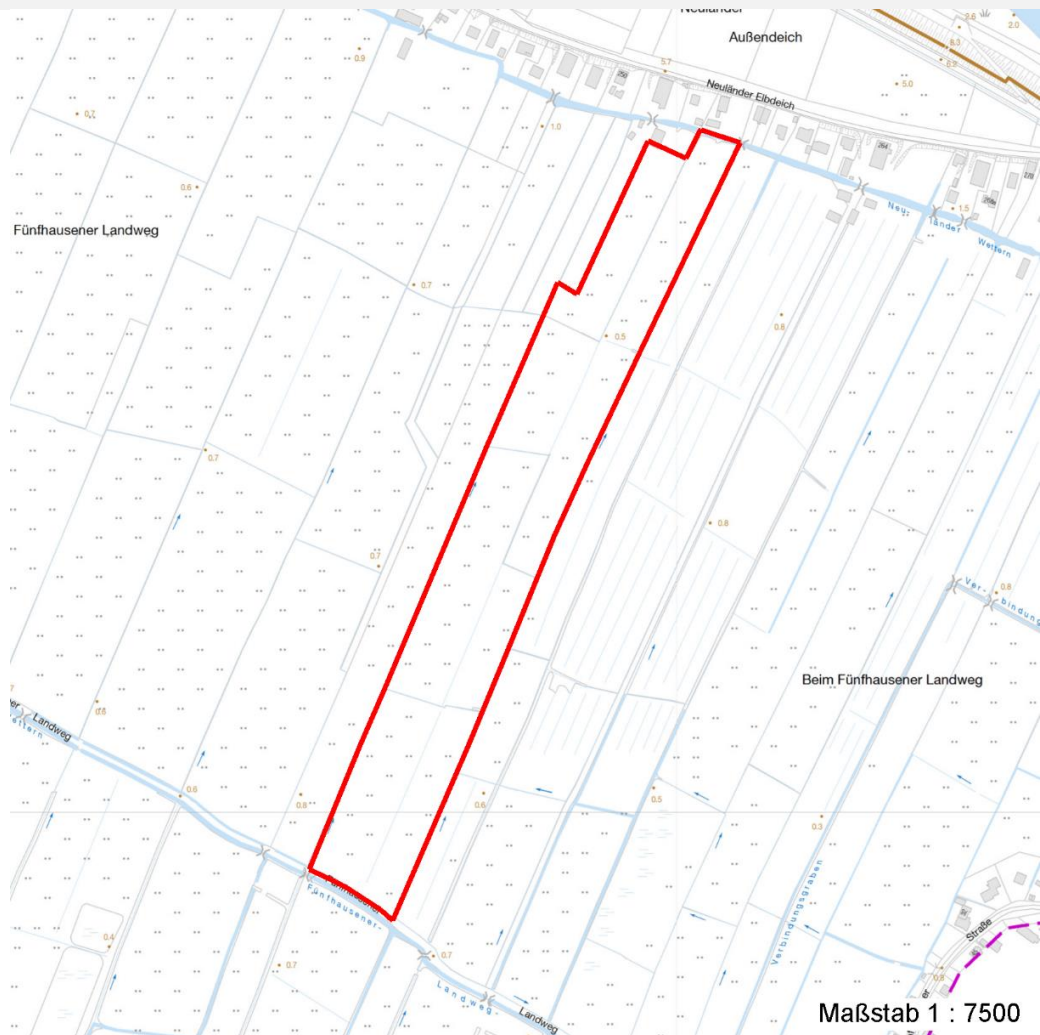
Erhebungsbogen

B

Projekt	Biotopkartierung Hamburg	Interne Nr.	36328
		DK5 DK5-GK	6824 6826
		DK5 - Name	Neuland-Ost
Handlungsbedarf	Nein	Biotop-Nr. alt	43 35
Bearbeitung	BRA	Kartierung	26.09.1998
Räumliche Abbildung	Fläche	Fläche / Länge [m²/m]	81754,2349
Anzahl Abschnitte	1	Breite (lineare Abb.) [m]	

Räumliche Lage

Karte



Weitere Erhebungsbögen

Interne Nr.	Interne Nr. Zuordnung	DK5	Biotop-Nr.	Kartierung	Zuordnung	DK5 (GK)	Biotop-Nr. (alt)
36328	36332	6824	43	15.06.1981	K	6826	35
36328	36330	6824	43	30.05.2004	K	6826	35
36328	35962	6822	7	15.06.1981	>	6824	29

Zuordnung: N = nachfolgende Kartierung, K = weitere Kartierungen (zeitlich vorher oder nachher)

Weitere Angaben

Merkmal	Wert
Auswertung	
Gefährdung / Einflüsse	Entwässerung (potentiell), Eutrophierung, Düngung, Umbruch (potentiell)
Wertgesichtspunkte	Günstiges, entwicklungsfähiges Naßgrünlandpotential über Torfboden; potentieller Wuchsort seltener Arten. Sehr günstiger Wiesenvogellebensraum.

Erhebungsbogen

B

Projekt	Biotopkartierung Hamburg	Interne Nr.	36328
		DK5 DK5-GK	6824 6826
Handlungsbedarf	Nein	DK5 - Name	Neuland-Ost
Bearbeitung	BRA	Biotop-Nr. alt	43 35
Räumliche Abbildung	Fläche	Kartierung	26.09.1998
Anzahl Abschnitte	1	Fläche / Länge [m²/m]	81754,2349
		Breite (lineare Abb.) [m]	

Weitere Angaben

Merkmal	Wert
zoologisch bedeutsame Strukturen	Wiesen
Bedeutung für Tiergruppe	Wiesenvögel
Maßnahmen	Keine Entwässerung, keine oder nur stickstoffarme Düngung; kein Umbruch

Teilflächenbeschreibung

Teilflächentyp		Teilflächen-Nr.	1
Biotoptyp	Seggen- und binsenarme Feucht- oder Nasswiese nährstoffreicher Standorte (2000)	Biotoptyp	GFR
- Zusatz		- gesetzl. Grundl.	
FFH-LRT		FFH-LRT	
Beschreibung		Entw.potential LRT	
		Hauptfläche	Ja
		Flächenanteil	100 %
		FFH-Unters.Fläche	Nein
		Saatgutfläche	Nein

Weitere Angaben

Merkmal	Wert
Boden	
Feuchte	8 - naß
Stickstoffgehalt	7 - stickstoffreich
Standort, Relief	
Belichtung	7 - halbsonnig
Veg. - Soziologie	
BfN Schlüssel	27.0.01.03.2 - Caricion gracilis (Torfarme Großseggenrieder) 29.0.02 - Caricetalia fuscae (Saure Kleinseggenwiesen) 30.0.01 - Molinietaalia caeruleae (Feuchtwiesen)

Zeigerwerte der Pflanzenartenliste (Auswertung)

Standort	Belichtung	halbsonnig	7,2
Boden	Feuchte	naß	7,6
	Stickstoff (N)	stickstoffreich	6,6
	Reaktion	neutral	6,5
Vegetation	Mahdverträglichkeit	mäßig bis gut schnittverträglich (erster Schnitt nicht vor Mitte Juni)	6,1
Zeigerwerte	Futterwert	geringwertiges Futter	3,4
	Wechselfeuchteanzeiger		4
	Giftpflanzen		1
	Überschw.anzeiger		2

Pflanzenartenliste

Gruppe / Pflanzenart	MS	M	W	Vs	St	PA	Ph	Sz	VS	V	G	cf	§	Rote Liste			
														HH	ND	SH	D
Tracheobionta (Gefäßpflanzen)																	

Erhebungsbogen

B

Projekt	Biotopkartierung Hamburg		Interne Nr.	36328	
			DK5 DK5-GK	6824	6826
Handlungsbedarf	Nein		DK5 - Name	Neuland-Ost	
Bearbeitung	BRA	Kopie	Nein	Biotop-Nr. alt	43 35
Räumliche Abbildung	Fläche		Kartierung	26.09.1998	
Anzahl Abschnitte	1		Fläche / Länge [m²/m]	81754,2349	
			Breite (lineare Abb.) [m]		

Pflanzenartenliste

Gruppe / Pflanzenart	MS	M	W	Vs	St	PA	Ph	Sz	VS	V	G	cf	§	Rote Liste				
														HH	ND	SH	D	
Alopecurus geniculatus (Knick-Fuchsschwanz)	7	w		-														
Alopecurus pratensis (Wiesen-Fuchsschwanz)	7	w		-														
Anthriscus sylvestris (Wiesen-Kerbel)	7	z		-														
Bromus hordeaceus (Weiche Trefle)	7	w		-														
Carex acuta (Schlank-Segge)	7	z		-														V
Carex nigra (Wiesen-Segge)	7	w		-												V		V
Carex x elytroides (Bastard-Segge)	7	w		-													V	D
Equisetum fluviatile (Teich-Schachtelhalm)	7	z		-														
Festuca pratensis (Wiesen-Schwengel)	7	w		-														
Glechoma hederacea (Gundermann)	7	w		-														
Glyceria maxima (Wasser-Schwaden)	7	h		-														
Holcus lanatus (Wolliges Honiggras)	7	z		-														
Juncus articulatus (Glieder-Binse)	7	w		-														
Juncus conglomeratus (Knäuel-Binse)	7	w		-													V	
Juncus effusus (Flatter-Binse)	7	z		-														
Lamium purpureum (Purpurrote Taubnessel)	7	w		-														
Lolium perenne (Ausdauerndes Weidelgras)	7	w		-														
Persicaria amphibia (Wasser-Knöterich)	7	z		-														
Plantago lanceolata (Spitz-Wegerich)	7	w		-														
Poa annua (Einjähriges Rispengras)	7	w		-														
Poa pratensis (Wiesen-Rispengras)	7	w		-														
Poa trivialis (Gewöhnliches Rispengras)	7	h		-														
Ranunculus acris (Scharfer Hahnenfuß)	7	z		-														
Ranunculus repens (Kriechender Hahnenfuß)	7	h		-														
Rumex acetosa (Großer Sauerampfer)	7	z		-														
Rumex crispus (Krauser Ampfer)	7	z		-														
Rumex obtusifolius (Stumpfbältriger Ampfer)	7	w		-														
Rumex x pratensis (Stumpfbältriger Wiesen-Ampfer)	7	w		-														
Taraxacum spec. (Löwenzahn)	7	w		-														
Trifolium pratense (Rot-Klee)	7	w		-														
Trifolium repens (Weiß-Klee)	7	w		-														
Urtica dioica (Große Brennnessel)	7	w		-														
Anzahl Rote Liste Arten														2	3	1		
Anzahl Arten														32				

MS: Mengensystem; M: Mengenangabe, W: Bewertung der Art (FFH-Monitoring), Vs: Vegetationsschicht, St: Status, PA: Autor Phänologie; Ph: Phänologie, Sz: Soziabilität, VS: Vitalitätssystem; V: Vitalität, G: Geschlecht, cf: unsichere Bestimmung, §: Schutz nach BNatSchG, HH: Rote Liste Hamburg, Nds: Rote Liste Niedersachsen, SH: Rote Liste Schleswig-Holstein, D: Rote Liste Deutschland