

Erhebungsbogen

B

Projekt	Biotopkartierung Hamburg	Interne Nr.	36573
		DK5 DK5-GK	6824 6826
Handlungsbedarf	Nein	DK5 - Name	Neuland-Ost
Bearbeitung	BRA	Biotop-Nr. alt	417 166
Räumliche Abbildung	Linie	Kartierung	06.10.2006
Anzahl Abschnitte	3	Fläche / Länge [m²/m]	963,848
		Breite (lineare Abb.) [m]	5

Gesetzlicher Schutz **_ kein gesetzl. Schutz kein gesetzlich geschütztes Biotop** **Schutz nur teilweise** **Nein**

Gesamtbewertung	7	Besonders wertvoll
– Alter	7	Biotop hohen Alters, 100 bis 200 Jahre
– Belastungsgrad	6	Flächenhaft geringe oder örtlich stärkere oder Vorbelastung mit deutlichem Einfluß
– Ökolog. Funktion	7	Sehr hohe Bedeutung in einem Biotopkomplex, für den lokalen Biotopverbund oder als Puffer
– Seltenheit	7	Seltener Biotoptyp, mit seltenen oder bedrohten Pflges., gesättigtes Artenspektrum, einige RL-Arten

Bestandsbeschreibung

Graben mit geringem Flurabstand und rund 1,5m breiter Wasserfläche mit Dominanz nitrophiler Röhrichte aus v.a. Igelkolben mit großen Froschbiss- und Algenfarnbeständen auf der Wasseroberfläche. Die Ufer sind auf großer Breite zertreten, sumpfig, sehr flach geneigt und von Naßwiesenartenbewachsen.

Vorkommen an Biotoptypen

1	TF	Typ	HF	F.Anteil
2	BTYP	Biotoptyp		- gesetzl. Grundl.
3	Zusatz	Zusatz zum Biotoptypen		
4	LRT	Lebensraumtyp		
1	1		Ja	100 %
2	FGA	Nährstoffarmer Graben mit Stillgewässercharakter (2000)		
3	gn	Niedermoor-Typ (gn)		

Räumliche Lage

Lagebeschreibung	Zwischen Fünfhausener Landweg und Neuländer Wettern		
Nachbarnutzung/en	Grünland		
Rechtswert (X)	568888	Hochwert (Y)	5924288
Bezirk	Harburg	Naturraum	Hoopter Hoch- und Sietland (673.20)
Stadtteil (OT-Nr.)	Neuland (703)	Gemarkung	Neuland (718)
Digitaler Grünplan	<input type="checkbox"/> Hafengesamtgebiet	<input type="checkbox"/> Ramsargebiet	<input type="checkbox"/> EG-Vogelschutzgeb.
Ausgleichsflächen	<input checked="" type="checkbox"/> Biosphärenreservat	<input type="checkbox"/> Nationalpark	<input type="checkbox"/>
NSG / ND / LSG	LSG Neuland [HH-2025 / Anteil: < 1%], NSG Neuländer Moorwiesen [HH-708 / Anteil: 100%]		
FFH-GEBIET			
Wasserschutzgebiet			

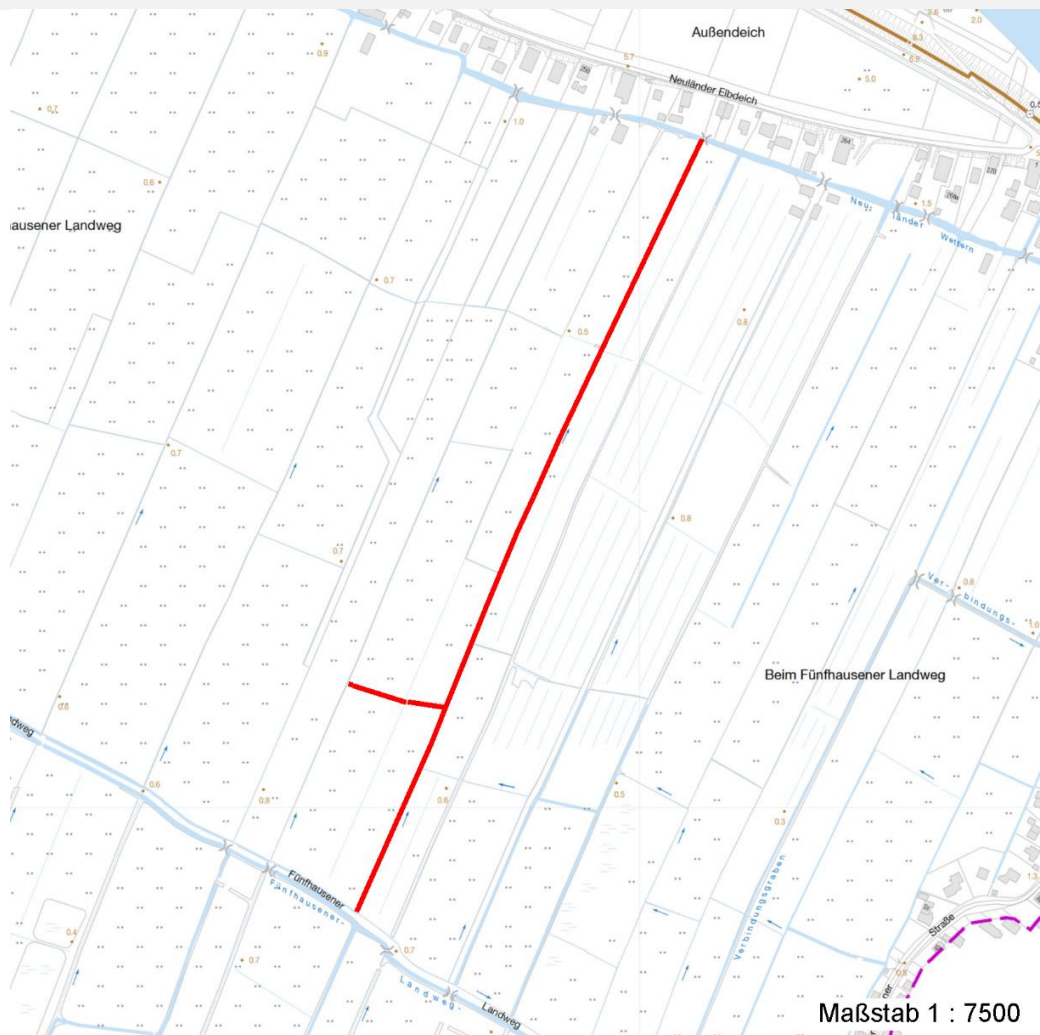
Erhebungsbogen

B

Projekt	Biotopkartierung Hamburg	Interne Nr.	36573
		DK5 DK5-GK	6824 6826
		DK5 - Name	Neuland-Ost
Handlungsbedarf	Nein	Biotop-Nr. alt	417 166
Bearbeitung	BRA	Kartierung	06.10.2006
Räumliche Abbildung	Linie	Fläche / Länge [m²/m]	963,848
Anzahl Abschnitte	3	Breite (lineare Abb.) [m]	5

Räumliche Lage

Karte



Weitere Erhebungsbögen

Interne Nr.	Interne Nr. Zuordnung	DK5	Biotop-Nr.	Kartierung	Zuordnung	DK5 (GK)	Biotop-Nr. (alt)
36573	77419	6824	165	27.09.2013	N	6826	213
36573	77423	6824	169	27.09.2013	N	6826	217
36573	36572	6824	364	26.09.1998	<	6826	69

Zuordnung: N = nachfolgende Kartierung, K = weitere Kartierungen (zeitlich vorher oder nachher)

Weitere Angaben

Merkmal	Wert
Auswertung	
Gefährdung / Einflüsse	Potentielle Eutrophierung durch angrenzende Nutzungsintensivierung / Düngung
Wertgesichtspunkte	Sehr artenreich, Vorkommen stark gefährdeter Arten, Hoher Anteil seltener Arten, hohe Naturschutzbedeutung

Erhebungsbogen

B

Projekt	Biotopkartierung Hamburg	Interne Nr.	36573
		DK5 DK5-GK	6824 6826
Handlungsbedarf	Nein	DK5 - Name	Neuland-Ost
Bearbeitung	BRA	Biotop-Nr. alt	417 166
Räumliche Abbildung	Linie	Kartierung	06.10.2006
Anzahl Abschnitte	3	Fläche / Länge [m²/m]	963,848
		Breite (lineare Abb.) [m]	5

Weitere Angaben

Merkmal	Wert
Maßnahmen	Dringend erhalten und vor Eutrophierung schützen; Grünlandumbruchverbot aussprechen.

Teilflächenbeschreibung

Teilflächentyp		Teilflächen-Nr.	1
Biotoptyp	Nährstoffarmer Graben mit Stillgewässercharakter (2000)	Biotoptyp	FGA
- Zusatz	Niedermoor-Typ (gn)	- gesetzl. Grundl.	
FFH-LRT		FFH-LRT	
Beschreibung		Entw.potential LRT	
		Hauptfläche	Ja
		Flächenanteil	100 %
		FFH-Unters.Fläche	Nein
		Saatgutfläche	Nein

Weitere Angaben

Merkmal	Wert
Boden	
Feuchte	11 - flaches Gewässer
Stickstoffgehalt	6 - mäßig stickstoffarm bis stickstoffreich
Gewässer	
Böschungshöhe	0.20 m
Gewässertiefe	0.30 m
Breite	1.50 m
Wasserführung	g - gleichmäßige Wasserführung
Strömung	k - keine Strömung
Trübung	k - klar, keine Trübung
Färbung	bräunlich
Standort, Relief	
Böschungsneigung	sehr flach - < 1:3
Belichtung	7 - halbsonnig
Veg. - Soziologie	
BfN Schlüssel	01.0.01.01.1.09 - Lemnetum trisulcae (Gesellschaft der untergetauchten Wasserlinse) 01.0.01.01.1.12 - Azolla filiculoides-Ges. 01.0.01.01.2.06 - Hydrocharietum morsus-ranae (Krebsscheren-Gesellschaft) 27.0.01.01 - Phragmitium australis (Röhrichte wenig bewegter Gewässer) 30.0.01.03 - Filipendulion (Mädesüß-Uferfluren)

Erhebungsbogen

B

Projekt	Biotopkartierung Hamburg	Interne Nr.	36573
		DK5 DK5-GK	6824 6826
Handlungsbedarf	Nein	DK5 - Name	Neuland-Ost
Bearbeitung	BRA	Biotop-Nr. alt	417 166
Räumliche Abbildung	Linie	Kartierung	06.10.2006
Anzahl Abschnitte	3	Fläche / Länge [m²/m]	963,848
		Breite (lineare Abb.) [m]	5

Zeigerwerte der Pflanzenartenliste (Auswertung)

Standort	Belichtung	halbsonnig	6,9
Boden	Feuchte	sehr naß	9,4
	Stickstoff (N)	mäßig stickstoffarm bis stickstoffreich	6,4
	Reaktion	schwach sauer	6,4
Vegetation	Mahdverträglichkeit	mäßig bis gut schnittverträglich (erster Schnitt nicht vor Mitte Juni)	5,5
Zeigerwerte	Futterwert	sehr geringwertiges Futter	2
	Wechselfeuchteanzeiger		6
	Giftpflanzen		2
	Überschw.anzeiger		6

Pflanzenartenliste

Gruppe / Pflanzenart	MS	M	W	Vs	St	PA	Ph	Sz	VS	V	G	cf	§	Rote Liste				
														HH	ND	SH	D	
Tracheobionta (Gefäßpflanzen)																		
Achillea ptarmica (Sumpf-Schafgarbe)	7	w		-											V		3	
Azolla filiculoides (Großer Algenfarn)	7	h		-														
Bidens cernua (Nickender Zweizahn)	7	w		-														
Bidens frondosa (Schwarzfrüchtiger Zweizahn)	7	w		-														
Butomus umbellatus (Schwanenblume)	7	w		-													3	
Carex acuta (Schlank-Segge)	7	w		-														V
Carex disticha (Zweizeilige Segge)	7	z		-											V			V
Carex nigra (Wiesen-Segge)	7	z		-											V			V
Glyceria fluitans (Flutender Schwaden)	7	z		-														
Glyceria maxima (Wasser-Schwaden)	7	z		-														
Hydrocharis morsus-ranae (Froschbiß)	7	h		-											V			V
Juncus effusus (Flatter-Binse)	7	z		-														
Lemna trisulca (Dreifurchige Wasserlinse)	7	w		-											V			
Lotus pedunculatus (Sumpf-Hornklee)	7	z		-														V
Myosotis scorpioides (Sumpf-Vergissmeinnicht)	7	z		-														V
Oenanthe aquatica (Gemeiner Wasserfenchel)	7	w		-											V			
Persicaria minor (Kleiner Knöterich)	7	w		-													3	
Ranunculus repens (Kriechender Hahnenfuß)	7	h		-														
Rumex hydrolapathum (Fluss-Ampfer)	7	w		-														
Sagittaria sagittifolia (Gewöhnliches Pfeilkraut)	7	w		-														
Sium latifolium (Breitblättriger Merk)	7	w		-													3	
Sparganium erectum (Ästiger Igelkolben)	7	h		-														
Stellaria palustris (Sumpf-Sternmiere)	7	w		-											V			3
Anzahl Rote Liste Arten															9	1	8	2
Anzahl Arten															23			

MS: Mengensystem; M: Mengenangabe, W: Bewertung der Art (FFH-Monitoring), Vs: Vegetationsschicht, St: Status, PA: Autor Phänologie; Ph: Phänologie, Sz: Soziabilität, VS: Vitalitätssystem; V: Vitalität, G: Geschlecht, cf: unsichere Bestimmung, §: Schutz nach BNatSchG, HH: Rote Liste Hamburg, Nds: Rote Liste Niedersachsen, SH: Rote Liste Schleswig-Holstein, D: Rote Liste Deutschland

Erhebungsbogen

B

Projekt	Biotopkartierung Hamburg	Interne Nr.	36573
		DK5 DK5-GK	6824 6826
Handlungsbedarf	Nein	DK5 - Name	Neuland-Ost
Bearbeitung	BRA	Biotop-Nr. alt	417 166
Räumliche Abbildung	Linie	Kartierung	06.10.2006
Anzahl Abschnitte	3	Fläche / Länge [m²/m]	963,848
		Breite (lineare Abb.) [m]	5

Tierartenliste

	Rote Liste				FFH						
	B	A	S	G	HH	ND	SH	D	II	IV	V
1	B ArtSchG				FFH						
2	Anzahl				Anzahltyp						
3	Anzahl geschätzt				Geschlecht						
4	Methode				Verhalten						
5	Nachweis										
Vögel											
Gallinago gallinago (Bekassine)	1	s		1				1			
	2	1									
	3										
	4										