

Erhebungsbogen

B

Projekt	Biotopkartierung Hamburg	Interne Nr.	36580
		DK5 DK5-GK	6824 6826
Handlungsbedarf	Nein	DK5 - Name	Neuland-Ost
Bearbeitung	BRA	Biotop-Nr. alt	416 165
Räumliche Abbildung	Linie	Kartierung	06.10.2006
Anzahl Abschnitte	1	Fläche / Länge [m²/m]	838,672
		Breite (lineare Abb.) [m]	4

Gesetzlicher Schutz § 30 (2) 1.2 Natürliche oder naturnahe stehende Gewässer **Schutz nur teilweise** **Nein**

Gesamtbewertung	7	Besonders wertvoll
– Alter	7	Biotop hohen Alters, 100 bis 200 Jahre
– Belastungsgrad	6	Flächenhaft geringe oder örtlich stärkere oder Vorbelastung mit deutlichem Einfluß
– Ökolog. Funktion	7	Sehr hohe Bedeutung in einem Biotopkomplex, für den lokalen Biotopverbund oder als Puffer
– Seltenheit	7	Seltener Biotoptyp, mit seltenen oder bedrohten Pflges., gesättigtes Artenspektrum, einige RL-Arten

Bestandsbeschreibung

Eutrophierte, jedoch noch sehr artenreiche Niedermoorgräben mit anschließender Weide- und Wiesennutzung mit teils stark zertretenen, sumpfigen, flach geneigten, teils seggenreich bewachsenen Ufern. Die Gewässer sind teilweise stark verlandet und abschnittsweise von Röhrichten aus Wasserschwaden, Igelkolben und Pfeilkraut beherrscht. Vom Rand her wird das Wasser weit von Flutrasenarten überwachsen.

Vorkommen an Biotoptypen

1	TF	Typ	HF	F.Anteil
2	BTYP	Biotoptyp		- gesetzl. Grundl.
3	Zusatz	Zusatz zum Biotoptypen		
4	LRT	Lebensraumtyp		
1	1		Ja	100 %
2	FGR	Nährstoffreicher Graben mit Stillgewässercharakter (2000)		
3	gn	Niedermoor-Typ (gn)		

Räumliche Lage

Lagebeschreibung	Zwischen Fünfhausener Landweg und Neuländer Wettern		
Nachbarnutzung/en	Grünland		
Rechtswert (X)	568854	Hochwert (Y)	5924313
Bezirk	Harburg	Naturraum	Hoopter Hoch- und Sietland (673.20)
Stadtteil (OT-Nr.)	Neuland (703)	Gemarkung	Neuland (718)
Digitaler Grünplan	<input type="checkbox"/> Hafengesamtgebiet	<input type="checkbox"/> Ramsargebiet	<input type="checkbox"/> EG-Vogelschutzgeb.
Ausgleichsflächen	<input type="checkbox"/> Biosphärenreservat	<input type="checkbox"/> Nationalpark	<input type="checkbox"/>
NSG / ND / LSG	LSG Neuland [HH-2025 / Anteil: 12%], NSG Neuländer Moorwiesen [HH-708 / Anteil: 88%]		
FFH-GEBIET			
Wasserschutzgebiet			

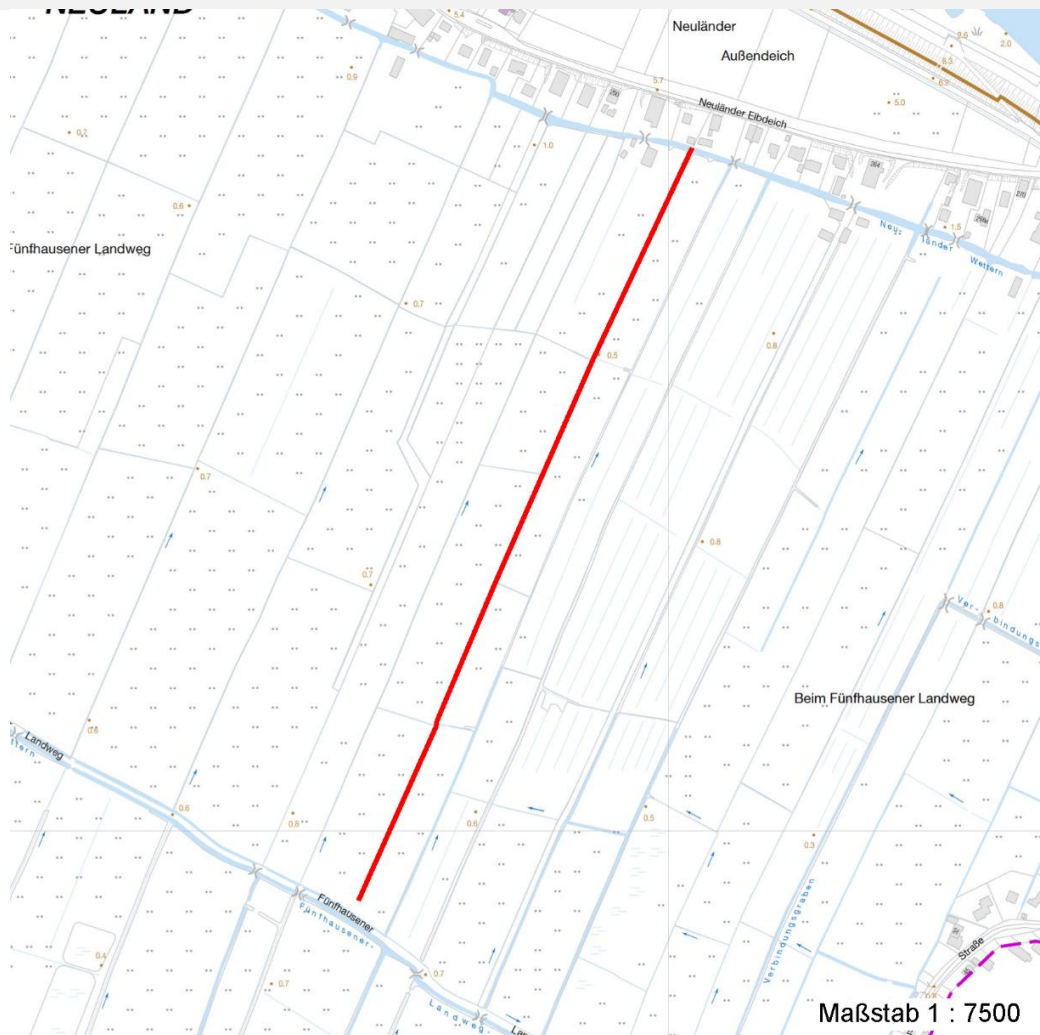
Erhebungsbogen

B

Projekt	Biotopkartierung Hamburg	Interne Nr.	36580
		DK5 DK5-GK	6824 6826
		DK5 - Name	Neuland-Ost
Handlungsbedarf	Nein	Biotop-Nr. alt	416 165
Bearbeitung	BRA	Kartierung	06.10.2006
Räumliche Abbildung	Linie	Fläche / Länge [m²/m]	838,672
Anzahl Abschnitte	1	Breite (lineare Abb.) [m]	4

Räumliche Lage

Karte



Weitere Erhebungsbögen

Interne Nr.	Interne Nr. Zuordnung	DK5	Biotop-Nr.	Kartierung	Zuordnung	DK5 (GK)	Biotop-Nr. (alt)
36580	77419	6824	165	27.09.2013	N	6826	213
36580	36559	6824	363	26.09.1998	<	6826	68

Zuordnung: N = nachfolgende Kartierung, K = weitere Kartierungen (zeitlich vorher oder nachher)

Weitere Angaben

Merkmal	Wert
Auswertung	
Gefährdung / Einflüsse	Ablagerung von Mähgut in den Ufern und im Gewässer; Eutrophierung
Wertgesichtspunkte	Sehr artenreich, sehr günstiger Laichbiotop für Fische, Libellen, Amphibien; Vorkommen zahlreicher gefährdeter bis stark gefährdeter Arten; wertvolles Niedermoorpotential.
zoologisch bedeutsame Strukturen	Kleingewässer

Erhebungsbogen

B

Projekt	Biotopkartierung Hamburg	Interne Nr.	36580
		DK5 DK5-GK	6824 6826
Handlungsbedarf	Nein	DK5 - Name	Neuland-Ost
Bearbeitung	BRA	Biotop-Nr. alt	416 165
Räumliche Abbildung	Linie	Kartierung	06.10.2006
Anzahl Abschnitte	1	Fläche / Länge [m²/m]	838,672
		Breite (lineare Abb.) [m]	4

Weitere Angaben

Merkmal	Wert
Bedeutung für Tiergruppe	Fische Amphibien Libellen
Maßnahmen	Umbruchverbote für das gesamte Grünland im Gebiet aussprechen; Graben erhalten, abschnittsweise entkrauten

Teilflächenbeschreibung

Teilflächentyp		Teilflächen-Nr.	1
Biototyp	Nährstoffreicher Graben mit Stillgewässercharakter (2000)	Biototyp	FGR
- Zusatz	Niedermoor-Typ (gn)	- gesetzl. Grundl.	
FFH-LRT		FFH-LRT	
Beschreibung		Entw.potential LRT	
		Hauptfläche	Ja
		Flächenanteil	100 %
		FFH-Unters.Fläche	Nein
		Saatgutfläche	Nein

Weitere Angaben

Merkmal	Wert
Boden	
Feuchte	11 - flaches Gewässer
Stickstoffgehalt	6 - mäßig stickstoffarm bis stickstoffreich
Gewässer	
Böschungshöhe	0.40 m
Gewässertiefe	0.10 m
Breite	1.00 m
Wasserführung	g - gleichmäßige Wasserführung
Strömung	k - keine Strömung
Trübung	k - klar, keine Trübung
Färbung	bräunlich
Geruch	keiner
Standort, Relief	
Böschungsneigung	sehr flach - < 1:3
Belichtung	7 - halbsonnig
Veg. - Soziologie	
BfN Schlüssel	01.0.01.01.1.09 - Lemnetum trisulcae (Gesellschaft der untergetauchten Wasserlinse) 01.0.01.01.2.06 - Hydrocharietum morsus-ranae (Krebsscheren-Gesellschaft) 27.0.01.03.1 - Caricion rostratae (Großseggen-Moore) 27.0.01.04 - Sparganio-Glycerion fluitantis (Bachröhrichte) 29.0.02.01.0.02 - Caricetum fuscae (Wiesen-Seggen-Ried)

Projekt	Biotopkartierung Hamburg		Interne Nr.	36580
			DK5 DK5-GK	6824 6826
Handlungsbedarf	Nein		DK5 - Name	Neuland-Ost
Bearbeitung	BRA	Kopie	Ja	Biotop-Nr. alt
Räumliche Abbildung	Linie			416 165
Anzahl Abschnitte	1			Kartierung
				06.10.2006
				Fläche / Länge [m²/m]
				838,672
				Breite (lineare Abb.) [m]
				4

Zeigerwerte der Pflanzenartenliste (Auswertung)

Standort	Belichtung	halbsonnig	7,2
Boden	Feuchte	sehr naß	9,2
	Stickstoff (N)	mäßig stickstoffarm bis stickstoffreich	5,7
	Reaktion	schwach sauer	6
Vegetation	Mahdverträglichkeit	schnittempfindlich bis mäßig schnittverträglich	4,5
Zeigerwerte	Futterwert	geringwertiges Futter	2,9
	Wechselfeuchteanzeiger		7
	Giftpflanzen		6
	Überschw.anzeiger		12

Pflanzenartenliste

Gruppe / Pflanzenart	MS	M	W	Vs	St	PA	Ph	Sz	VS	V	G	cf	§	Rote Liste				
														HH	ND	SH	D	
Tracheobionta (Gefäßpflanzen)																		
Acorus calamus (Kalmus)	7	w		-														
Agrostis stolonifera (Ausläufer-Straußgras)	7	z		-														
Azolla filiculoides (Großer Algenfarn)	7	z		-														
Butomus umbellatus (Schwanenblume)	7	w		-										3				
Calamagrostis canescens (Sumpf-Reitgras)	7	h		-														
Caltha palustris (Sumpf-Dotterblume)	7	z		-										3	3	V	V	
Carex disticha (Zweizeilige Segge)	7	h		-										V		V		
Carex nigra (Wiesen-Segge)	7	z		-										V		V		
Carex rostrata (Schnabel-Segge)	7	z		-										3		V		
Comarum palustre (Sumpf-Blutauge)	7	z		-										V		3		
Galium palustre (Sumpf-Labkraut)	7	w		-														
Glyceria fluitans (Flutender Schwaden)	7	h		-														
Glyceria maxima (Wasser-Schwaden)	7	h		-														
Hottonia palustris (Wasserfeder)	7	h		-										b	V		V	V
Hydrocharis morsus-ranae (Froschbiß)	7	z		-											V		V	V
Iris pseudacorus (Gelbe Schwertlilie)	7	w		-										b				
Juncus articulatus (Glieder-Binse)	7	w		-														
Juncus effusus (Flutter-Binse)	7	h		-														
Lathyrus pratensis (Wiesen-Platterbse)	7	w		-														
Lotus pedunculatus (Sumpf-Hornklee)	7	w		-													V	
Lythrum salicaria (Blut-Weiderich)	7	w		-														
Mentha aquatica (Wasser-Minze)	7	w		-														
Menyanthes trifoliata (Fieberklee)	7	w		-										b	3	3	3	3
Myosotis scorpioides (Sumpf-Vergissmeinnicht)	7	w		-													V	
Nasturtium officinale (Echte Brunnenkresse)	7	w		-														
Oenanthe fistulosa (Röhriger Wasserfenchel)	7	w		-											2	3	2	3
Persicaria minor (Kleiner Knöterich)	7	w		-											3			
Phalaris arundinacea (Rohr-Glanzgras)	7	z		-														
Plantago lanceolata (Spitz-Wegerich)	7	w		-														
Poa trivialis (Gewöhnliches Rispengras)	7	h		-														
Ranunculus flammula (Brennender Hahnenfuß)	7	z		-													V	
Rorippa amphibia (Wasser-Sumpfkresse)	7	w		-														
Sagittaria sagittifolia (Gewöhnliches Pfeilkraut)	7	h		-														
Scutellaria galericulata (Sumpf-Helmkraut)	7	w		-														
Sium latifolium (Breitblättriger Merk)	7	z		-											3			
Sparganium erectum (Ästiger Igelkolben)	7	h		-														

Erhebungsbogen

B

Projekt	Biotopkartierung Hamburg	Interne Nr.	36580
		DK5 DK5-GK	6824 6826
Handlungsbedarf	Nein	DK5 - Name	Neuland-Ost
Bearbeitung	BRA	Biotop-Nr. alt	416 165
Räumliche Abbildung	Linie	Kartierung	06.10.2006
Anzahl Abschnitte	1	Fläche / Länge [m²/m]	838,672
		Breite (lineare Abb.) [m]	4

Pflanzenartenliste

Gruppe / Pflanzenart	MS	M	W	Vs	St	PA	Ph	Sz	VS	V	G	cf	§	Rote Liste			
														HH	ND	SH	D
Anzahl Rote Liste Arten														11	4	12	5
Anzahl Arten														36			

MS: Mengensystem; M: Mengenangabe, W: Bewertung der Art (FFH-Monitoring), Vs: Vegetationsschicht, St: Status, PA: Autor Phänologie; Ph: Phänologie, Sz: Soziabilität, VS: Vitalitätssystem; V: Vitalität, G: Geschlecht, cf: unsichere Bestimmung, §: Schutz nach BNatSchG, HH: Rote Liste Hamburg, Nds: Rote Liste Niedersachsen, SH: Rote Liste Schleswig-Holstein, D: Rote Liste Deutschland

Tierartenliste

		Rote Liste				FFH		
		B	A	S	G	II	IV	V
Vögel								
Gallinago gallinago (Bekassine)	1 s		1			1		
	2							
	3 >= 1							
	4							
Amphibien								
Rana arvalis (Moorfrosch)	1 s		3	3		3		v
	2							
	3 >= 1							
	4							