

Erhebungsbogen

B

Projekt	Biotopkartierung Hamburg		Interne Nr.	36626
			DK5 DK5-GK	6824 6826
Handlungsbedarf	Nein		DK5 - Name	Neuland-Ost
Bearbeitung	BRA	Kopie	Biotop-Nr. alt	410 134
Räumliche Abbildung	Linie	Nein	Kartierung	05.08.2004
Anzahl Abschnitte	1		Fläche / Länge [m²/m]	160,682
			Breite (lineare Abb.) [m]	3

Gesetzlicher Schutz	_ kein gesetzl. Schutz kein gesetzlich geschütztes Biotop	Schutz nur teilweise	Nein
----------------------------	--	-----------------------------	-------------

Gesamtbewertung	5	Noch wertvoll, gut entwicklungsfähig
- Alter	5	Biotop mittleren Alters, 20 bis 50 Jahre
- Belastungsgrad	4	Flächenhaft deutliche Belastung ohne nachh. Schäden
- Ökolog. Funktion	5	Bedeutung in einem Biotopkomplex, für den lokalen Biotopverbund oder als Puffer
- Seltenheit	4	Verbr. Biotoptyp ohne biototypische Artenvielfalt, Ubiquisten

Bestandsbeschreibung

3 m breiter Grabenbereich mit gut 2 m breiter Wasserfläche, ca. 30 cm unter dem benachbarten Gelände. Auf der Ostseite mit seicht ansteigendem Ufer, das auf 0,5 m Breite gegen die angrenzende Beweidung abgezaunt ist. Hier treten die Arten der feuchten Hochstaudenfluren Kalmus und Iris regelmäßig auf mit anderen Arten, mäßig wüchsig. Auf der Westseite wurde in der Vergangenheit häufiger Grabenaushub abgelagert. Hier ist ein ca. 1 m breiter Randstreifen etwas steiler geneigt und stärker ruderal bewachsen mit Rohrglanzgras-Röhricht, Brennesselbeständen und hier auch häufig über 1 m aufgewachsen. Das Gewässer selbst ist vollständig bedeckt von Wasserlinsendecken, mit hohen Anteilen auch von Buckelwasserlinse, mit sehr schlechter Wasserqualität und nahezu nicht mehr durchlüftetem und belichtetem Wasserkörper, der dennoch 10 bis 20 cm Tiefe erreichen kann. Insgesamt ist der Aufwuchs mäßig artenreich mit hohen Anteilen von Nitrophyten und Störungszeigern aber auch Relikten niedermoorartiger Vegetationselemente. Vereinzelt sind gewässertypische Staudenfuren noch vorhanden.

Anmerkungen zur Fauna:

Innerhalb des Untersuchungsgebiets mit mittlerer Artenzahl (8 Arten) und durchschnittlicher Anzahl von drei Rote Liste-Arten (Moorfrosch, Kurzflügelige Schwertschrecke, Gemeine Dornschrecke), das Laichvorkommen des Moorfroschs und ein Einzelfund der Gemeinen Dornschrecke hierbei besonders hervorzuheben. Breiter, beständig Wasser führender Graben, Freiwasser ca. 20-35cm tief, Wasserbreite 200-250cm, im Untergrund stark und tiefgründig schlammig (bis 110 cm Tiefe), mit vereinzelt Hochstaudenbewuchs im Uferbereich sowie im Lauf des Sommers zunehmend geschlossener Wasserlinsendecke. Starke Wasserstandsschwankungen von mindestens 10 cm anhand der Wasserlinsensäume erkennbar. Durchgängig ausreichende Wassertiefe als Entwicklungsgewässer für Libellen und Amphibien (Laichgewässer mit 20 Moorfrosch-Laichballen!), offenbar jedoch nur eingeschränkte Eignung (sehr wenige Libellennachweise, keine Exuvienfunde). Die Eignung als Gewässerlebensraum wird offenbar beeinträchtigt durch starke Verschlammung, Nährstoffgehalt (Wasserlinsendecke), Fischbestand oder eventuell geringen zeitlichen Abstand zur letzten Räumung.

Vorkommen an Biototypen

1	TF	Typ	HF	F.Anteil
2	BTYP	Biototyp	- gesetzl. Grundl.	
3	Zusatz	Zusatz zum Biototypen		
4	LRT	Lebensraumtyp		
1	1		Ja	100 %
2	FGR	Nährstoffreicher Graben mit Stillgewässercharakter (2000)		
3	gl	Wasserlinsen-Typ (gl)		

Räumliche Lage

Lagebeschreibung	N Fünfhausener Landweg		
Nachbarnutzung/en	Grünland, Gräben		
Rechtswert (X)	569047	Hochwert (Y)	5924183
Bezirk	Harburg	Naturraum	Hoopter Hoch- und Sietland (673.20)
Stadtteil (OT-Nr.)	Neuland (703)	Gemarkung	Neuland (718)

Erhebungsbogen

B

Projekt	Biotopkartierung Hamburg	Interne Nr.	36626
		DK5 DK5-GK	6824 6826
		DK5 - Name	Neuland-Ost
Handlungsbedarf	Nein	Biotop-Nr. alt	410 134
Bearbeitung	BRA	Kartierung	05.08.2004
Räumliche Abbildung	Linie	Fläche / Länge [m²/m]	160,682
Anzahl Abschnitte	1	Breite (lineare Abb.) [m]	3

Räumliche Lage

Digitaler Grünplan **Hafengesamtgebiet** **Ramsargebiet** **EG-Vogelschutzgeb.**

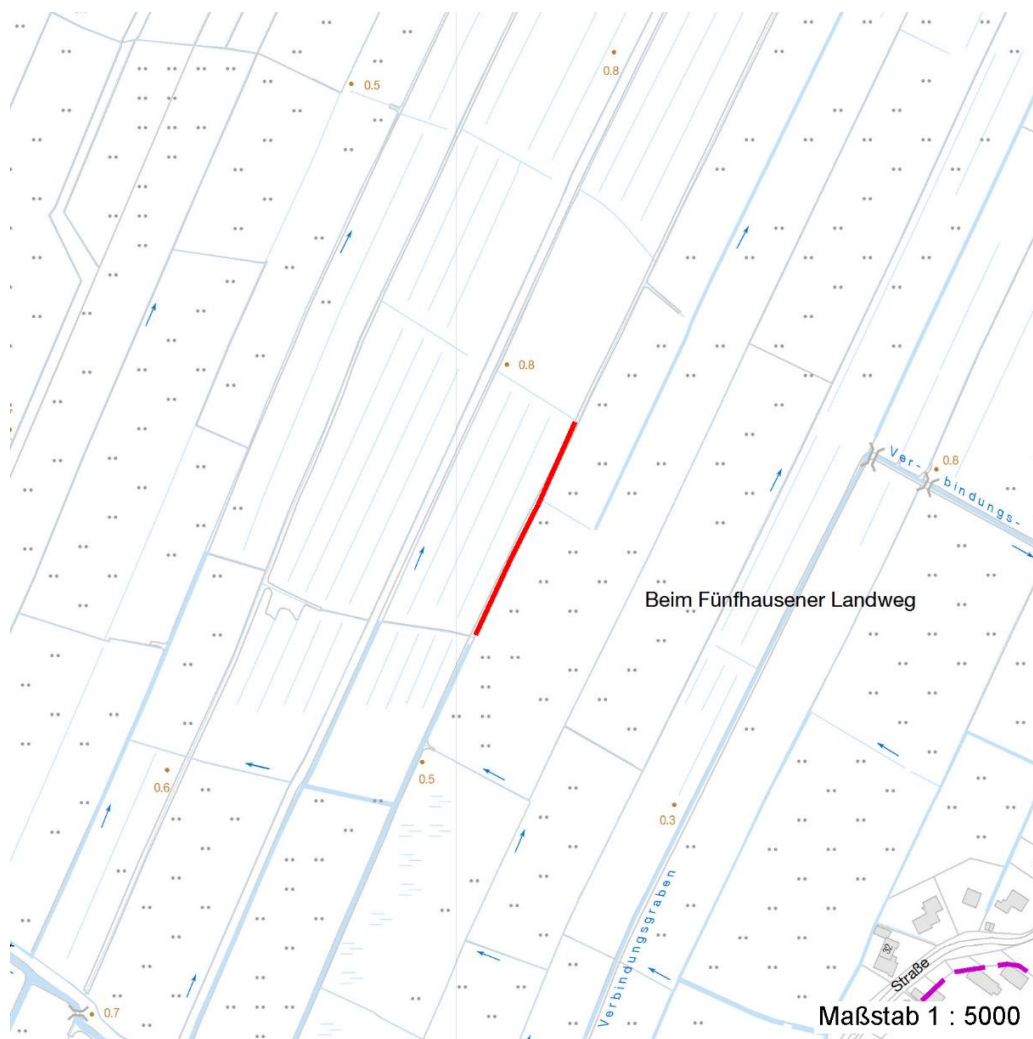
Ausgleichsflächen **Biosphärenreservat** **Nationalpark**

NSG Neuländer Moorwiesen [HH-708 / Anteil: 100%]

FFH-GEBIET

Wasserschutzgebiet

Karte



Weitere Erhebungsbögen

Interne Nr.	Interne Nr. Zuordnung	DK5	Biotop-Nr.	Kartierung	Zuordnung	DK5 (GK)	Biotop-Nr. (alt)
36626	77403	6824	149	26.09.2013	N	6826	197
36626	36557	6824	367	26.09.1998	<	6826	73

Zuordnung: N = nachfolgende Kartierung, K = weitere Kartierungen (zeitlich vorher oder nachher)

Foto

Interne Nr.	Index	Dateiname	Aufnahmerichtung
21013	0	6824_410_050804_1.JPG	

Erhebungsbogen

B

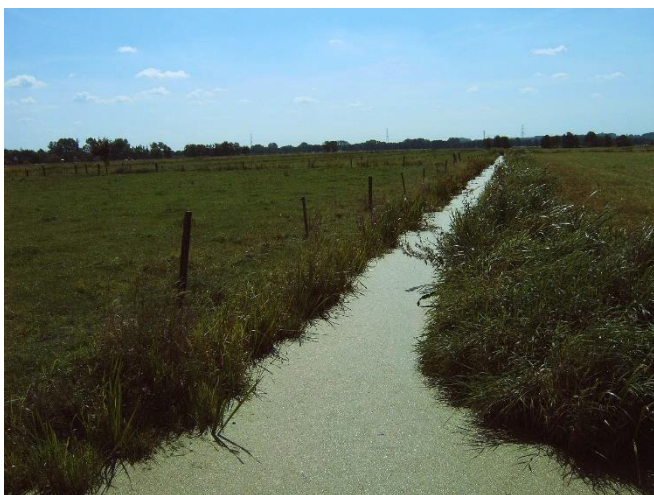
Projekt	Biotopkartierung Hamburg	Interne Nr.	36626
		DK5 DK5-GK	6824 6826
Handlungsbedarf	Nein	DK5 - Name	Neuland-Ost
Bearbeitung	BRA	Biotop-Nr. alt	410 134
Räumliche Abbildung	Linie	Kartierung	05.08.2004
Anzahl Abschnitte	1	Fläche / Länge [m²/m]	160,682
		Breite (lineare Abb.) [m]	3

Weitere Angaben

Merkmal	Wert
Auswertung	
Gefährdung / Einflüsse	Eutrophierung Ruderalisierung Stark ruderal geprägter Uferbewuchs, stark eutrophiertes Gewässer, stark verarmte Gewässerbiozönose.
Wertgesichtspunkte	Dauerhafte Wasserführung, entwickelbare Gewässerlebensgemeinschaft. Entwicklungspotenzial
Maßnahmen	Gewässer schonend entschlammen, ohne den festen Bodengrund anzutasten, Aushubmaterial großflächig im Grünland verteilen, Uferbereiche in die Grünlandnutzung integrieren, hohen Wasserstand im Gebiet halten. Gewässerunterhaltung, Herstellung eines offenen Gewässers Wasserstand anheben - 1.25

Foto

Fotodatei	6824_410_050804_1.JPG	Fotodatei
Bildbeschreibung		Bildbeschreibung
Aufnahmerichtung		Aufnahmerichtung



Teilflächenbeschreibung

Teilflächentyp		Teilflächen-Nr.	1
Biotoptyp	Nährstoffreicher Graben mit Stillgewässercharakter (2000)	Biotoptyp	FGR
- Zusatz	Wasserlinsen-Typ (gl)	- gesetzl. Grundl.	
FFH-LRT		FFH-LRT	
Beschreibung		Entw.potential LRT	
		Hauptfläche	Ja
		Flächenanteil	100 %
		FFH-Unters.Fläche	Nein
		Saatgutfläche	Nein

Erhebungsbogen

B

Projekt	Biotopkartierung Hamburg		Interne Nr.	36626	
			DK5 DK5-GK	6824	6826
Handlungsbedarf	Nein		DK5 - Name	Neuland-Ost	
Bearbeitung	BRA	Kopie	Nein	Biotop-Nr. alt	410 134
Räumliche Abbildung	Linie			Kartierung	05.08.2004
Anzahl Abschnitte	1			Fläche / Länge [m²/m]	160,682
				Breite (lineare Abb.) [m]	3

Weitere Angaben

Merkmal	Wert
Boden	
Humusform	ahh - Torfmudde
Feuchte	11 - flaches Gewässer
Stickstoffgehalt	7 - stickstoffreich
Standort, Relief	
Belichtung	7 - halbsonnig
Zusätze - Btyp	gv - verarmter Niedermoor-Typ
Veg. - Soziologie	
BfN Schlüssel	01.0.01.01 - Lemnion minoris (Wasserlinsendecken) 19.1.01.02 - Convolvulion sepium (Schleierges. und Flußspülsaum-Fluren) 27.0.01.01 - Phragmition australis (Röhrichte wenig bewegter Gewässer) 27.0.01.03 - Magnocaricion (Großseggen-Sümpfe) 30.0.01.03 - Filipendulion (Mädesüß-Uferfluren)

Zeigerwerte der Pflanzenartenliste (Auswertung)

Standort	Belichtung	halbsonnig	7,3
Boden	Feuchte	sehr naß	8,9
	Stickstoff (N)	stickstoffreich	6,9
	Reaktion	neutral	6,9
Vegetation	Mahdverträglichkeit	schnittempfindlich bis mäßig schnittverträglich	4,5
Zeigerwerte	Futterwert	geringwertiges Futter	2,5
	Wechselfeuchteanzeiger		10
	Giftpflanzen		1
	Überschw.anzeiger		9

Pflanzenartenliste

Gruppe / Pflanzenart	MS	M	W	Vs	St	PA	Ph	Sz	VS	V	G	cf	§	Rote Liste			
														HH	ND	SH	D
Tracheobionta (Gefäßpflanzen)																	
Acorus calamus (Kalmus)	7	z		-													
Agrostis stolonifera (Ausläufer-Straußgras)	7	z		-													
Calamagrostis canescens (Sumpf-Reitgras)	7	w		-													
Carex acuta (Schlank-Segge)	7	w		-											V		
Carex disticha (Zweizeilige Segge)	7	z		-										V	V		
Ceratophyllum demersum (Rauhes Hornblatt)	7	z		-										V			
Cirsium arvense (Acker-Kratzdistel)	7	w		-													
Comarum palustre (Sumpf-Blutauge)	7	z		-										V	3		
Deschampsia cespitosa (Rasen-Schmiele)	7	w		-													
Epilobium hirsutum (Zottiges Weidenröschen)	7	w		-													
Galeopsis bifida (Zweispaltiger Hohlzahn)	7	w		-													
Glechoma hederacea (Gundermann)	7	w		-													
Glyceria maxima (Wasser-Schwaden)	7	z		-													
Holcus lanatus (Wolliges Honiggras)	7	w		-													
Hydrocharis morsus-ranae (Froschbiß)	7	z		-										V	V V		
Hypericum tetrapterum (Geflügeltes Johanniskraut)	7	w		-										3	3		

Erhebungsbogen

B

Projekt	Biotopkartierung Hamburg	Interne Nr.	36626
		DK5 DK5-GK	6824 6826
Handlungsbedarf	Nein	DK5 - Name	Neuland-Ost
Bearbeitung	BRA	Biotop-Nr. alt	410 134
Räumliche Abbildung	Linie	Kartierung	05.08.2004
Anzahl Abschnitte	1	Fläche / Länge [m²/m]	160,682
		Breite (lineare Abb.) [m]	3

Pflanzenartenliste

Gruppe / Pflanzenart	MS	M	W	Vs	St	PA	Ph	Sz	VS	V	G	cf	Rote Liste					
													§	HH	ND	SH	D	
Iris pseudacorus (Gelbe Schwertlilie)	7	z		-										b				
Juncus effusus (Flutter-Binse)	7	w		-														
Lemna gibba (Bucklige Wasserlinse)	7	h		-														
Lemna minor (Kleine Wasserlinse)	7	h		-														
Lotus pedunculatus (Sumpf-Hornklee)	7	w		-														V
Lychnis flos-cuculi (Kuckucks-Lichtnelke)	7	w		-														3
Lysimachia nummularia (Pfennigkraut)	7	w		-														
Lysimachia vulgaris (Gewöhnlicher Gilbweiderich)	7	w		-														
Lythrum salicaria (Blut-Weiderich)	7	z		-														
Persicaria hydropiper (Wasserpfeffer)	7	z		-														
Phalaris arundinacea (Rohr-Glanzgras)	7	h		-														
Plantago major major (Großer Wegerich)	7	w		-														
Potentilla anserina (Gänse-Fingerkraut)	7	w		-														
Ranunculus acris (Scharfer Hahnenfuß)	7	w		-														
Ranunculus repens (Kriechender Hahnenfuß)	7	w		-														
Rumex hydrolapathum (Fluss-Ampfer)	7	z		-														
Scutellaria galericulata (Sumpf-Helmkraut)	7	w		-														
Sonchus asper (Rauhe Gänsedistel)	7	w		-														
Sparganium erectum (Ästiger Igelkolben)	7	w		-														
Urtica dioica (Große Brennessel)	7	h		-														
Anzahl Rote Liste Arten														5	7	1		
Anzahl Arten														36				

MS: Mengensystem; M: Mengenangabe, W: Bewertung der Art (FFH-Monitoring), Vs: Vegetationsschicht, St: Status, PA: Autor Phänologie; Ph: Phänologie, Sz: Soziabilität, VS: Vitalitätssystem; V: Vitalität, G: Geschlecht, cf: unsichere Bestimmung, §: Schutz nach BNatSchG, HH: Rote Liste Hamburg, Nds: Rote Liste Niedersachsen, SH: Rote Liste Schleswig-Holstein, D: Rote Liste Deutschland

Tierartenliste

	1	BartSchG	Rote Liste				FFH		
			HH	ND	SH	D	II	IV	V
	2	Anzahl				Anzahltyp			
	3	Anzahl geschätzt				Geschlecht			
	4	Methode				Verhalten			
	5	Nachweis							
Amphibien									
Bufo bufo (Erdkröte)	1	b		V					
	2	2							
	3					beide Geschlechter			
	4					Fortpflanzungsverhalten			
	5	adultes Tier/Imago							
Rana arvalis (Moorfrosch)	1	s	3	3		3		v	
	2	20							
	3								
	4								
	5	Gelege/Laicheinheit							
Libellen									

Projekt	Biotopkartierung Hamburg	Interne Nr.	36626
		DK5 DK5-GK	6824 6826
Handlungsbedarf	Nein	DK5 - Name	Neuland-Ost
Bearbeitung	BRA	Biotop-Nr. alt	410 134
Räumliche Abbildung	Linie	Kartierung	05.08.2004
Anzahl Abschnitte	1	Fläche / Länge [m²/m]	160,682
		Breite (lineare Abb.) [m]	3

Tierartenliste

	Rote Liste				FFH								
	B	A	S	G	HH	ND	SH	D	II	IV	V		
	1	B ArtSchG				Anzahl				Anzahltyp			
	2	Anzahl				Anzahl geschätzt				Geschlecht			
	3	Anzahl geschätzt				Methode				Verhalten			
	4	Methode				Nachweis							
	5	Nachweis											
Lestes viridis (Weidenjungfer)	1	b											
	2	1											
	3												
	4												
	5	adultes Tier/Imago											
Sympetrum vulgatum (Gemeine Heidelibelle)	1	b											
	2	1											
	3												
	4												
Heuschrecken													
Chorthippus albomarginatus (Weißrandiger Grashüpfer)	1												
	2	2											
	3							beide Geschlechter					
	4												
	5	adultes Tier/Imago											
Conocephalus dorsalis (Kurzflügelige Schwertschrecke)	1							3					
	2	21											
	3							männlich					
	4							Reviergesang/rufende Männchen					
	5	adultes Tier/Imago											
Tetrix undulata (Gemeine Dornschrecke)	1		3										
	2	1											
	3												
	4												
	5	adultes Tier/Imago											
Tettigonia cantans (Zwitscher-Heupferd)	1												
	2	1											
	3							männlich					
	4							Reviergesang/rufende Männchen					
	5	adultes Tier/Imago											