

# Erhebungsbogen

**B**

<b>Projekt</b>	Biotopkartierung Hamburg		<b>Interne Nr.</b>	36579
			<b>DK5   DK5-GK</b>	<b>6824</b> 6826
<b>Handlungsbedarf</b>	Nein		<b>DK5 - Name</b>	Neuland-Ost
<b>Bearbeitung</b>	BRA	<b>Kopie</b>	<b>Biotop-Nr.   alt</b>	<b>406</b> 130
<b>Räumliche Abbildung</b>	Linie	Nein	<b>Kartierung</b>	05.08.2004
<b>Anzahl Abschnitte</b>	5		<b>Fläche / Länge [m<sup>2</sup>/m]</b>	782,834
			<b>Breite (lineare Abb.) [m]</b>	3,5

<b>Gesetzlicher Schutz</b>	<b>_ kein gesetzl. Schutz</b>	<b>kein gesetzlich geschütztes Biotop</b>	<b>Schutz nur teilweise</b>	<b>Nein</b>
----------------------------	-------------------------------	---	-----------------------------	-------------

<b>Gesamtbewertung</b>	5	Noch wertvoll, gut entwicklungsfähig
- <b>Alter</b>	5	Biotop mittleren Alters, 20 bis 50 Jahre
- <b>Belastungsgrad</b>	4	Flächenhaft deutliche Belastung ohne nachh. Schäden
- <b>Ökolog. Funktion</b>	5	Bedeutung in einem Biotopkomplex, für den lokalen Biotopverbund oder als Puffer
- <b>Seltenheit</b>	4	Verbr. Biotoptyp ohne biotoptypische Artenvielfalt, Ubiquisten

## Bestandsbeschreibung

3 bis 4 m breiter Grabenbereich, beiderseits abgezaunt gegen eine regelmäßige Beweidung im Osten und eine gelegentliche Beweidung im Westen. Das Gewässer selbst ist um 2 m breit, liegt ca. 30 cm bis 40 cm unter dem benachbarten Gelände, ist vollständig von einer Wasserlinsendecke bedeckt, wobei die Buckelwasserlinse als Verschmutzungszeiger sehr hohe Anteile einnimmt. Darunter ist ein freier Wasserkörper von ca. 10 cm Tiefe vorhanden. Vereinzelt kommt Hornblatt als submerse Vegetation, aber auch als Nährstoffzeiger vor. Das östliche Ufer ist auf ca. 0,5 m Breite seicht ansteigend, von Wasserschwaden und Rohrglanzgras-Röhricht geprägt mit Übergängen zu benachbarten Grünlandvegetationen. Das Westufer ist auf ca. 2 m Breite von Grabenaushub geprägt, stark ruderal bewachsen mit sehr hohen Anteilen von Brennessel, etwas aufgehöhht und relativ steil. Insgesamt ist der Bewuchs sehr nitrophytisch und deutlich verarmt.

### Anmerkungen zur Fauna:

Hohe Artenzahl (13) mit sehr hoher Anzahl gefährdeter Arten (7), hierunter Spießente (Rast), Dreistacheliger und Neunstacheliger Stichling, Schlammpeitzger, Moorfrosch (1 Männchen am Laichgewässer), Kurzflügelige Schwertschrecke und Kolbenwasserkäfer. Amphibien und Libellen nur in sehr geringer Anzahl und ohne Laich- bzw. Entwicklungsnachweis. Wasserbreite 250-280cm, Wassertiefe 15-25cm (mit schlammigem Untergrund 70-80cm), geschlossene Wasserlinsendecke mit gering ausgeprägten Hochstaudensäumen, d.h. mit wenig für Libellen geeigneten Strukturen im Gewässer. Elektro-Zaun am Westufer, 1,5m-2,5m breiter Brennessel-Saum auf altem Grabenaushub entlang der Abzäunung. Frische Wasserlinsensäume zeigen Wasserstandschwankungen von 15-18cm an (September). Vergleichsweise günstige Voraussetzungen als Gewässer-Lebensraum, aber ohne gut ausgebildete Amphibien- und Libellenfauna, möglicherweise bedingt durch verarmte Gewässerstruktur, Art und Intensität der Räumung und vergleichsweise kurzen Zeitabstand seit der letzten Räumung. Maßnahmenvorschlag: Erhöhung der Strukturvielfalt in der Gewässermorphologie (Uferzonierungen, Flachwasserbereiche, Vertiefungen, Ausbuchtungen), Sicherung ausreichender Wasserstände.

## Vorkommen an Biotoptypen

1	TF	Typ	HF	F.Anteil
2	BTYP	Biotoptyp	- gesetzl. Grundl.	
3	Zusatz	Zusatz zum Biotoptypen		
4	LRT	Lebensraumtyp		
1	1		Ja	100 %
2	FGR	Nährstoffreicher Graben mit Stillgewässercharakter (2000)		
3	gl	Wasserlinsen-Typ (gl)		

## Räumliche Lage

<b>Lagebeschreibung</b>	N Fünfhausener Landweg	<b>Hochwert (Y)</b>	5924372
<b>Nachbarnutzung/en</b>	Grünland, Gräben	<b>Naturraum</b>	Hoopter Hoch- und Sietland (673.20)
<b>Rechtswert (X)</b>	569188	<b>Gemarkung</b>	Neuland (718)
<b>Bezirk</b>	Harburg		
<b>Stadtteil (OT-Nr.)</b>	Neuland (703)		

# Erhebungsbogen

**B**

<b>Projekt</b>	Biotopkartierung Hamburg	<b>Interne Nr.</b>	36579
		<b>DK5   DK5-GK</b>	<b>6824</b> 6826
		<b>DK5 - Name</b>	Neuland-Ost
<b>Handlungsbedarf</b>	Nein	<b>Biotop-Nr.   alt</b>	<b>406</b> 130
<b>Bearbeitung</b>	BRA	<b>Kartierung</b>	05.08.2004
<b>Räumliche Abbildung</b>	Linie	<b>Fläche / Länge [m<sup>2</sup>/m]</b>	782,834
<b>Anzahl Abschnitte</b>	5	<b>Breite (lineare Abb.) [m]</b>	3,5

## Räumliche Lage

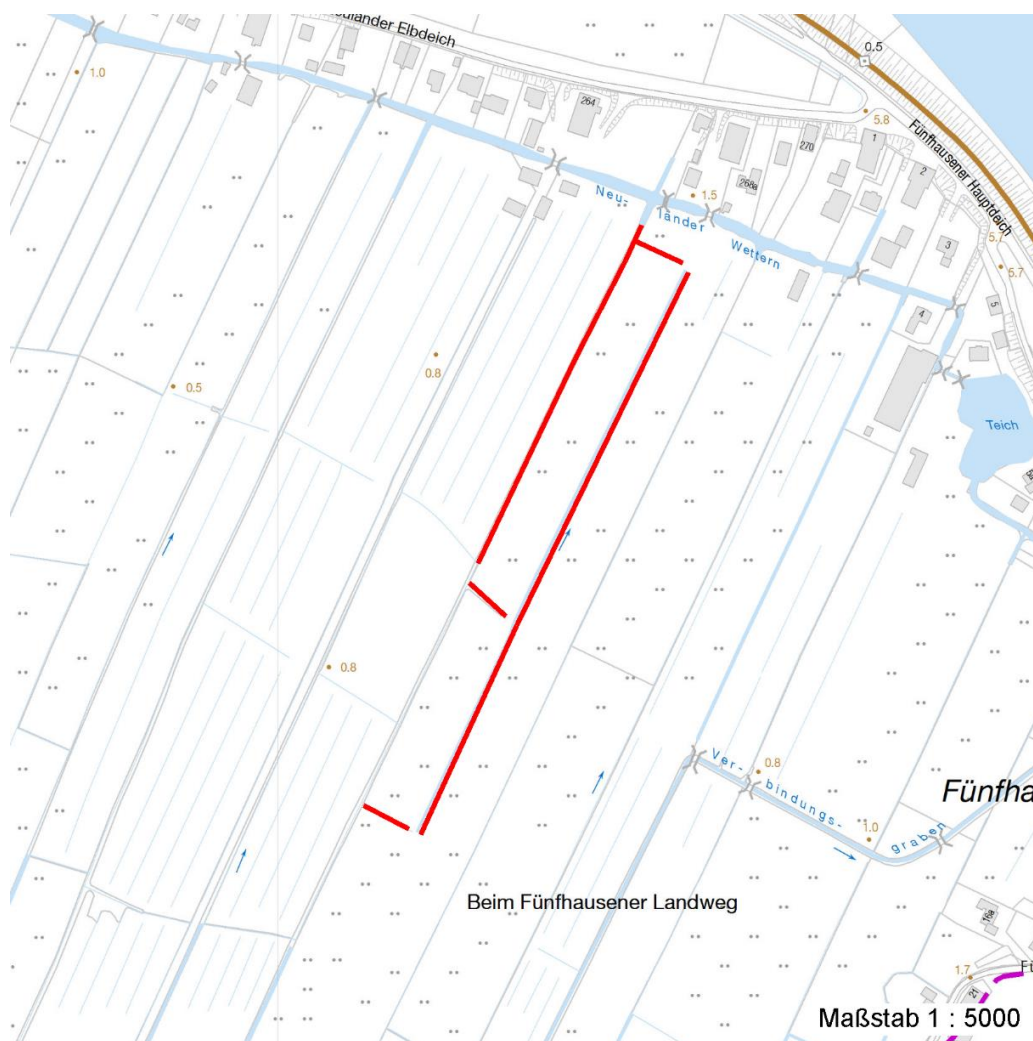
<b>Digitaler Grünplan</b>	<b>Hafengesamtgebiet</b>	<b>Ramsargebiet</b>	<b>EG-Vogelschutzgeb.</b>
<b>Ausgleichsflächen</b>	<b>Biosphärenreservat</b>	<b>Nationalpark</b>	

LSG Neuland [ HH-2025 / Anteil: 5% ], NSG Neuländer Moorwiesen [ HH-708 / Anteil: 95% ]

## FFH-GEBIET

## Wasserschutzgebiet

## Karte



## Weitere Erhebungsbögen

Interne Nr.	Interne Nr. Zuordnung	DK5	Biotop-Nr.	Kartierung	Zuordnung	DK5 (GK)	Biotop-Nr. (alt)
36579	77401	6824	147	26.09.2013	N	6826	195
36579	77403	6824	149	26.09.2013	N	6826	197
36579	77404	6824	150	26.09.2013	N	6826	198
36579	77406	6824	152	26.09.2013	N	6826	200
36579	36557	6824	367	26.09.1998	<	6826	73

Zuordnung: N = nachfolgende Kartierung, K = weitere Kartierungen (zeitlich vorher oder nachher)

# Erhebungsbogen

**B**

<b>Projekt</b>	Biotopkartierung Hamburg		<b>Interne Nr.</b>	36579	
			<b>DK5   DK5-GK</b>	<b>6824</b>	6826
<b>Handlungsbedarf</b>	Nein		<b>DK5 - Name</b>	Neuland-Ost	
<b>Bearbeitung</b>	BRA	<b>Kopie</b>	Nein	<b>Biotop-Nr.   alt</b>	<b>406</b> 130
<b>Räumliche Abbildung</b>	Linie		<b>Kartierung</b>	05.08.2004	
<b>Anzahl Abschnitte</b>	5		<b>Fläche / Länge [m<sup>2</sup>/m]</b>	782,834	
			<b>Breite (lineare Abb.) [m]</b>	3,5	

## Foto

Interne Nr.	Index	Dateiname	Aufnahmerichtung
20983	0	6824_406_050804_1.JPG	

## Weitere Angaben

Merkmal	Wert
<b>Auswertung</b>	
Gefährdung / Einflüsse	Entwässerung Eutrophierung Nährstoffbelastetes Gewässer, leichte Verlandungstendenzen, geringe Bedeutung des Gewässers für Wasserorganismen.
Wertgesichtspunkte	Bedeutung für den Biotopverbund Entwicklungspotenzial
Maßnahmen	Breites Hauptgewässer mit dauerhafter Wasserführung, gut entwickelbar. Gewässer schonend entschlammen, Aushubmaterial weit im angrenzenden Gelände verteilen, Weidezaun auf der Westseite entfernen, Uferbereiche und ruderale Staudenfluren abmähen und in die Mähwiesennutzung integrieren, um grünlandsspezifische Vegetation zu etablieren. Gewässerunterhaltung, Herstellung eines offenen Gewässers

## Foto

<b>Fotodatei</b>	6824_406_050804_1.JPG	<b>Fotodatei</b>
<b>Bildbeschreibung</b>		<b>Bildbeschreibung</b>
<b>Aufnahmerichtung</b>		<b>Aufnahmerichtung</b>



# Erhebungsbogen

**B**

<b>Projekt</b>	Biotopkartierung Hamburg	<b>Interne Nr.</b>	36579
		<b>DK5   DK5-GK</b>	<b>6824</b> 6826
<b>Handlungsbedarf</b>	Nein	<b>DK5 - Name</b>	Neuland-Ost
<b>Bearbeitung</b>	BRA	<b>Biotop-Nr.   alt</b>	<b>406</b> 130
<b>Räumliche Abbildung</b>	Linie	<b>Kartierung</b>	05.08.2004
<b>Anzahl Abschnitte</b>	5	<b>Fläche / Länge [m<sup>2</sup>/m]</b>	782,834
		<b>Breite (lineare Abb.) [m]</b>	3,5

## Teilflächenbeschreibung

<b>Teilflächentyp</b>		<b>Teilflächen-Nr.</b>	1
<b>Biototyp</b>	Nährstoffreicher Graben mit Stillgewässercharakter (2000)	<b>Biototyp</b>	FGR
<b>- Zusatz</b>	Wasserlinsen-Typ (gl)	<b>- gesetzl. Grundl.</b>	
<b>FFH-LRT Beschreibung</b>		<b>FFH-LRT Entw.potential LRT</b>	
		<b>Hauptfläche</b>	Ja
		<b>Flächenanteil</b>	100 %
		<b>FFH-Unters.Fläche</b>	Nein
		<b>Saatgutfläche</b>	Nein

## Weitere Angaben

Merkmal	Wert
<b>Boden</b>	
Feuchte	11 - flaches Gewässer
Stickstoffgehalt	8 - sehr stickstoffreich
<b>Standort, Relief</b>	
Belichtung	8 - sonnig
Zusätze - Btyp	gf - Froschbiß-Flußampfer-Typ
<b>Veg. - Soziologie</b>	
BfN Schlüssel	01.0.01.01 - Lemnion minoris (Wasserlinsendecken) 19.1.01.02 - Convolvulion sepium (Schleierges. und Flußspülsaum-Fluren) 27.0.01.01 - Phragmition australis (Röhrichte wenig bewegter Gewässer)

## Zeigerwerte der Pflanzenartenliste (Auswertung)

<b>Standort</b>	<b>Belichtung</b>	sonnig	7,5
<b>Boden</b>	<b>Feuchte</b>	sehr naß	9,3
	<b>Stickstoff (N)</b>	sehr stickstoffreich	7,6
	<b>Reaktion</b>	neutral	7,5
<b>Vegetation</b>	<b>Mahdverträglichkeit</b>	mäßig schnittverträglich (erster Schnitt nicht vor 1. Juli)	5
<b>Zeigerwerte</b>	<b>Futterwert</b>	geringwertiges Futter	3,2
	<b>Wechselfeuchteanzeiger</b>		5
	<b>Giftpflanzen</b>		2
	<b>Überschw.anzeiger</b>		5

## Pflanzenartenliste

Gruppe / Pflanzenart	MS	M	W	Vs	St	PA	Ph	Sz	VS	V	G	cf	§	Rote Liste			
														HH	ND	SH	D
<b>Tracheobionta (Gefäßpflanzen)</b>																	
Agrostis stolonifera (Ausläufer-Straußgras)	7	z		-													
Azolla filiculoides (Großer Algenfarn)	7	z		-													
Bidens cernua (Nickender Zweizahn)	7	w		-													
Ceratophyllum demersum (Rauhes Hornblatt)	7	w		-									V				
Elymus repens (Gewöhnliche Quecke)	7	z		-													
Epilobium hirsutum (Zottiges Weidenröschen)	7	w		-													

# Erhebungsbogen

**B**

<b>Projekt</b>	Biotopkartierung Hamburg	<b>Interne Nr.</b>	36579
		<b>DK5   DK5-GK</b>	<b>6824</b> 6826
<b>Handlungsbedarf</b>	Nein	<b>DK5 - Name</b>	Neuland-Ost
<b>Bearbeitung</b>	BRA	<b>Biotop-Nr.   alt</b>	<b>406</b> 130
<b>Räumliche Abbildung</b>	Linie	<b>Kartierung</b>	05.08.2004
<b>Anzahl Abschnitte</b>	5	<b>Fläche / Länge [m<sup>2</sup>/m]</b>	782,834
		<b>Breite (lineare Abb.) [m]</b>	3,5

## Pflanzenartenliste

Gruppe / Pflanzenart	MS	M	W	Vs	St	PA	Ph	Sz	VS	V	G	cf	§	Rote Liste			
														HH	ND	SH	D
Equisetum palustre (Sumpf-Schachtelhalm)	7	w		-													
Glechoma hederacea (Gundermann)	7	z		-													
Glyceria maxima (Wasser-Schwaden)	7	h		-													
Holcus lanatus (Wolliges Honiggras)	7	z		-													
Hydrocharis morsus-ranae (Froschbiß)	7	z		-										V		V	V
Iris pseudacorus (Gelbe Schwertlilie)	7	w		-									b				
Lemna gibba (Bucklige Wasserlinse)	7	d		-													
Lemna minor (Kleine Wasserlinse)	7	h		-													
Persicaria hydropiper (Wasserpfeffer)	7	z		-													
Persicaria lapathifolia (Ampfer-Knöterich)	7	w		-													
Phalaris arundinacea (Rohr-Glanzgras)	7	h		-													
Ranunculus repens (Kriechender Hahnenfuß)	7	w		-													
Rorippa amphibia (Wasser-Sumpfkresse)	7	z		-													
Rumex hydrolapathum (Fluss-Ampfer)	7	w		-													
Scutellaria galericulata (Sumpf-Helmkraut)	7	w		-													
Sparganium erectum (Ästiger Igelkolben)	7	w		-													
Urtica dioica (Große Brennessel)	7	h		-													
<b>Anzahl Rote Liste Arten</b>														<b>2</b>	<b>1</b>	<b>1</b>	
<b>Anzahl Arten</b>														<b>23</b>			

MS: Mengensystem; M: Mengenangabe, W: Bewertung der Art (FFH-Monitoring), Vs: Vegetationsschicht, St: Status, PA: Autor Phänologie; Ph: Phänologie, Sz: Soziabilität, VS: Vitalitätssystem; V: Vitalität, G: Geschlecht, cf: unsichere Bestimmung, §: Schutz nach BNatSchG, HH: Rote Liste Hamburg, Nds: Rote Liste Niedersachsen, SH: Rote Liste Schleswig-Holstein, D: Rote Liste Deutschland

## Tierartenliste

	1	BArtSchG	Rote Liste			FFH		
			HH	ND	SH	D	II	IV
	2	<b>Anzahl</b>				<b>Anzahltyp</b>		
	3	<b>Anzahl geschätzt</b>				<b>Geschlecht</b>		
	4	<b>Methode</b>				<b>Verhalten</b>		
	5	<b>Nachweis</b>						
<b>Vögel</b>								
Anas acuta (Spießente)	1	b		1		3		
	2	1						
	3							
	4					Rast		
<b>Amphibien</b>								
Bufo bufo (Erdkröte)	1	b		V				
	2	4						
	3					männlich		
	4							
	5	adultes Tier/Imago						
Rana arvalis (Moorfrosch)	1	s		3	3	3		v
	2	1						
	3					männlich		
	4							
	5	adultes Tier/Imago						

<b>Projekt</b>	Biotopkartierung Hamburg	<b>Interne Nr.</b>	36579
		<b>DK5   DK5-GK</b>	<b>6824</b> 6826
<b>Handlungsbedarf</b>	Nein	<b>DK5 - Name</b>	Neuland-Ost
<b>Bearbeitung</b>	BRA	<b>Biotop-Nr.   alt</b>	<b>406</b> 130
<b>Räumliche Abbildung</b>	Linie	<b>Kartierung</b>	05.08.2004
<b>Anzahl Abschnitte</b>	5	<b>Fläche / Länge [m<sup>2</sup>/m]</b>	782,834
		<b>Breite (lineare Abb.) [m]</b>	3,5

Tierartenliste

	Rote Liste				FFH						
	B	A	S	G	HH	ND	SH	D	II	IV	V
	1	<b>B</b> ArtSchG									
	2	<b>Anzahl</b>				<b>Anzahltyp</b>					
	3	<b>Anzahl geschätzt</b>				<b>Geschlecht</b>					
	4	<b>Methode</b>				<b>Verhalten</b>					
	5	<b>Nachweis</b>									
<b>Libellen</b>											
Sympetrum sanguineum (Blutrote Heidelibelle)	1	b									
	2	1									
	3							weiblich			
	4										
	5	adultes Tier/Imago									
<b>Heuschrecken</b>											
Chorthippus albomarginatus (Weißrandiger Grashüpfer)	1										
	2	3									
	3										
	4										
	5	adultes Tier/Imago									
Conocephalus dorsalis (Kurzflügelige Schwertschrecke)	1							3			
	2	37									
	3							männlich			
	4							Reviergesang/rufende Männchen			
	5	adultes Tier/Imago									
Metrioptera roeselii (Roesels Beißschrecke)	1										
	2	2									
	3							männlich			
	4							Reviergesang/rufende Männchen			
	5	adultes Tier/Imago									
Tettigonia cantans (Zwitscher-Heupferd)	1										
	2	2									
	3							männlich			
	4							Reviergesang/rufende Männchen			
	5	adultes Tier/Imago									