

Erhebungsbogen

B

Projekt	Biotopkartierung Hamburg, Datenbestand aus FoxPro	Interne Nr.	36460
		DK5 DK5-GK	6824 6824
Handlungsbedarf	Nein	DK5 - Name	Neuland-Ost
Bearbeitung	ULI	Biotop-Nr. alt	3 25
Räumliche Abbildung	Fläche	Kartierung	15.06.1981
Anzahl Abschnitte	1	Fläche / Länge [m²/m]	9155,1831
		Breite (lineare Abb.) [m]	

Gesetzlicher Schutz § 30 (2) 2.5 Binsen- und seggenreiche Nasswiesen **Schutz nur teilweise** **Ja**

Gesamtbewertung 0 keine Angabe

- Alter
- Belastungsgrad
- Ökolog. Funktion
- Seltenheit

Bestandsbeschreibung

Marschwiesen LWF mit auffallend höherem Rumex-Anteil als die benachbarten kartierten Wiesenbereiche. Artenreicher Gramineenbestand mit Vertretern der Gattungen Poa, Alopecurus und Festuca. Uferschnepfenbrutgebiet, daneben Rast- und Futterplatz für Bekassinen und Weißstorch. Weiterhin Brutgebiet für Kiebitz, Rotschenkel, Feldlerche und Wiesenpieper.

Foto Nr. 16/2 vom 24.6.81.

Spezielle Nutzungen: Mahd, Beweidung

Nutzungsintensität:

Vorkommende Pflanzengesellschaften:

Vorkommen an Biotoptypen

1	TF	Typ	HF	F.Anteil
2	BTYP	Biotoptyp		- gesetzl. Grundl.
3	Zusatz	Zusatz zum Biotoptypen		
4	LRT	Lebensraumtyp		
1	1		Ja	100 %
2	GF	Sonstiges Feucht- und Nassgrünland (2000)		
4	kein LRT	kein Lebensraumtyp nach FFH-Richtlinie		

Räumliche Lage

Lagebeschreibung	Zwischen Neuländer Deichwettern und Fünf-hausener Landweg, südl. Neuländer Schule		
Nachbarnutzung/en			
Rechtswert (X)	568563	Hochwert (Y)	5924027
Bezirk	Harburg	Naturraum	Hoopter Hoch- und Sietland (673.20)
Stadtteil (OT-Nr.)	Neuland (703)	Gemarkung	Neuland (718)
Digitaler Grünplan	<input type="checkbox"/> Hafengesamtgebiet	<input type="checkbox"/> Ramsargebiet	<input type="checkbox"/> EG-Vogelschutzgeb.
Ausgleichsflächen	<input checked="" type="checkbox"/> Biosphärenreservat	<input type="checkbox"/> Nationalpark	<input type="checkbox"/>
NSG / ND / LSG	NSG Neuländer Moorwiesen [HH-708 / Anteil: 100%]		
FFH-GEBIET			
Wasserschutzgebiet			

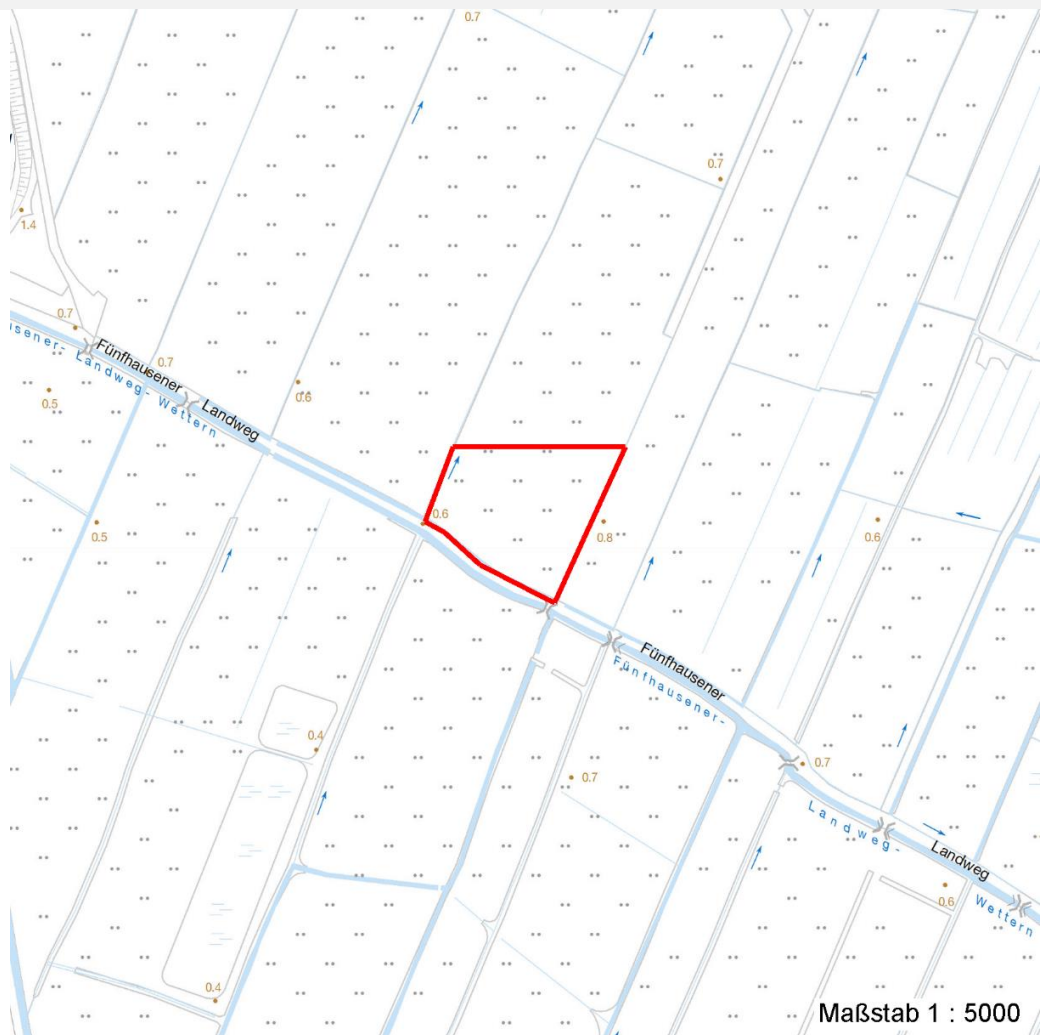
Erhebungsbogen

B

Projekt	Biotopkartierung Hamburg, Datenbestand aus FoxPro	Interne Nr.	36460
		DK5 DK5-GK	6824 6824
Handlungsbedarf	Nein	DK5 - Name	Neuland-Ost
Bearbeitung	ULI	Biotop-Nr. alt	3 25
Räumliche Abbildung	Fläche	Kartierung	15.06.1981
Anzahl Abschnitte	1	Fläche / Länge [m²/m]	9155,1831
		Breite (lineare Abb.) [m]	

Räumliche Lage

Karte



Weitere Erhebungsbögen

Interne Nr.	Interne Nr. Zuordnung	DK5	Biotop-Nr.	Kartierung	Zuordnung	DK5 (GK)	Biotop-Nr. (alt)
36460	36325	6824	41	26.09.1998	N	6826	31

Zuordnung: N = nachfolgende Kartierung, K = weitere Kartierungen (zeitlich vorher oder nachher)

Weitere Angaben

Merkmal	Wert
Auswertung	
Wertgesichtspunkte	Zoologisch sehr wertvoll
Bedeutung für Tiergruppe	Vögel
Maßnahmen	Pflege-Mahd erst ab Anfang Juli (Jungvögel)

Erhebungsbogen

B

Projekt	Biotopkartierung Hamburg, Datenbestand aus FoxPro	Interne Nr.	36460
		DK5 DK5-GK	6824 6824
Handlungsbedarf	Nein	DK5 - Name	Neuland-Ost
Bearbeitung	ULI	Biotop-Nr. alt	3 25
Räumliche Abbildung	Fläche	Kartierung	15.06.1981
Anzahl Abschnitte	1	Fläche / Länge [m²/m]	9155,1831
		Breite (lineare Abb.) [m]	

Teilflächenbeschreibung

Teilflächentyp		Teilflächen-Nr.	1
Biotoptyp	Sonstiges Feucht- und Nassgrünland (2000)	Biotoptyp	GF
- Zusatz		- gesetzl. Grundl.	
FFH-LRT	kein Lebensraumtyp nach FFH-Richtlinie	FFH-LRT	kein LRT
Beschreibung		Entw.potential LRT	
		Hauptfläche	Ja
		Flächenanteil	100 %
		FFH-Unters.Fläche	Nein
		Saatgutfläche	Nein

Weitere Angaben

Merkmal	Wert
Standort, Relief	
Relief	eben

Zeigerwerte der Pflanzenartenliste (Auswertung)

Standort	Belichtung	halbsonnig	7,1
Boden	Feuchte	mäßig feucht und wechselfeucht	6
	Stickstoff (N)	stickstoffreich	6,6
	Reaktion	neutral	6,7
Vegetation	Mahdverträglichkeit	gut schnittverträglich	6,7
Zeigerwerte	Futterwert	mäßige Futterqualität	4,5
	Wechselfeuchteanzeiger		2
	Giftpflanzen		0
	Überschw.anzeiger		1

Pflanzenartenliste

Gruppe / Pflanzenart	MS	M	W	Vs	St	PA	Ph	Sz	VS	V	G	cf	§	Rote Liste			
														HH	ND	SH	D
Tracheobionta (Gefäßpflanzen)																	
Alopecurus geniculatus (Knick-Fuchsschwanz)	7	X		-													
Alopecurus pratensis (Wiesen-Fuchsschwanz)	7	X		-													
Bromus hordeaceus (Weiche Trepse)	7	X		-													
Festuca pratensis (Wiesen-Schwingel)	7	X		-													
Glechoma hederacea (Gundermann)	7	X		-													
Holcus lanatus (Wolliges Honiggras)	7	X		-													
Lamium purpureum (Purpurrote Taubnessel)	7	X		-													
Lolium perenne (Ausdauerndes Weidelgras)	7	X		-													
Plantago lanceolata (Spitz-Wegerich)	7	X		-													
Poa annua (Einjähriges Rispengras)	7	X		-													
Poa pratensis (Wiesen-Rispengras)	7	X		-													
Poa trivialis (Gewöhnliches Rispengras)	7	X		-													
Ranunculus acris (Scharfer Hahnenfuß)	7	X		-													
Ranunculus repens (Kriechender Hahnenfuß)	7	X		-													
Rumex acetosa (Großer Sauerampfer)	7	X		-													
Rumex crispus (Krauser Ampfer)	7	X		-													

Erhebungsbogen

B

Projekt	Biotopkartierung Hamburg, Datenbestand aus FoxPro	Interne Nr.	36460
		DK5 DK5-GK	6824 6824
Handlungsbedarf	Nein	DK5 - Name	Neuland-Ost
Bearbeitung	ULI	Biotop-Nr. alt	3 25
Räumliche Abbildung	Fläche	Kartierung	15.06.1981
Anzahl Abschnitte	1	Fläche / Länge [m²/m]	9155,1831
		Breite (lineare Abb.) [m]	

Pflanzenartenliste

Gruppe / Pflanzenart	MS	M	W	Vs	St	PA	Ph	Sz	VS	V	G	cf	§	Rote Liste			
														HH	ND	SH	D
Rumex obtusifolius (Stumpfbläättriger Ampfer)	7	X		-													
Taraxacum spec. (Löwenzahn)	7	X		-													
Trifolium pratense (Rot-Klee)	7	X		-													
Trifolium repens (Weiß-Klee)	7	X		-													
Urtica dioica (Große Brennessel)	7	X		-													
Anzahl Rote Liste Arten																	
Anzahl Arten													21				

MS: Mengensystem; M: Mengenangabe, W: Bewertung der Art (FFH-Monitoring), Vs: Vegetationsschicht, St: Status, PA: Autor Phänologie; Ph: Phänologie, Sz: Soziabilität, VS: Vitalitätssystem; V: Vitalität, G: Geschlecht, cf: unsichere Bestimmung, §: Schutz nach BNatSchG, HH: Rote Liste Hamburg, Nds: Rote Liste Niedersachsen, SH: Rote Liste Schleswig-Holstein, D: Rote Liste Deutschland