

Erhebungsbogen

B

Projekt	Biotopkartierung Hamburg	Interne Nr.	36565
		DK5 DK5-GK	6824 6826
Handlungsbedarf	Nein	DK5 - Name	Neuland-Ost
Bearbeitung	BRA	Biotop-Nr. alt	368 76
Räumliche Abbildung	Linie	Kartierung	26.09.1998
Anzahl Abschnitte	2	Fläche / Länge [m²/m]	1390,193
		Breite (lineare Abb.) [m]	6

Gesetzlicher Schutz **_ kein gesetzl. Schutz kein gesetzlich geschütztes Biotop** **Schutz nur teilweise** **Nein**

Gesamtbewertung	5	Noch wertvoll, gut entwicklungsfähig
– Alter	6	Biotop mittleren Alters, 50 bis 100 Jahre
– Belastungsgrad	3	Flächenhafte starke Belastung
– Ökolog. Funktion	7	Sehr hohe Bedeutung in einem Biotopkomplex, für den lokalen Biotopverbund oder als Puffer
– Seltenheit	6	Seltener Biotoptyp, ohne seltene oder bedrohte Pflges., ungesättigtes Artenspektrum, reliktsche RL-Arten

Bestandsbeschreibung

Dauerhaft offener, leich fließender Hauptentwässerungsgraben mit ca. 3m breiter offener Wasserfläche und teils befestigten, Regelprofilböschungen. Auf der Westseite ist der Graben mit einem Weidezaun gegen die angrenzende Beweidung abgezäunt. Auf der Ostseite reicht die Beweidung an das Wasser heran. Die relativ steilen Ufer sind größtenteils von Grünlandvegetation der benachbarten Flächen bewachsen. Nur am Fuß der Böschung wächst ein schmaler Röhricht- und Staudensaum. Im Wasser sind größere Bestände der Wasserpestarten und Schwimmdecken aus Wasserlinse und Froschbiß ausgebildet.

Vorkommen an Biotoptypen

1	TF	Typ	HF	F.Anteil
2	BTYP	Biotoptyp		- gesetzl. Grundl.
3	Zusatz	Zusatz zum Biotoptypen		
4	LRT	Lebensraumtyp		
1	1		Ja	100 %
2	FLM	Graben mittlerer Nährstoffgehalte mit Fließgewässercharakter (2000)		

Räumliche Lage

Lagebeschreibung	Zwischen Fünfhausener Landweg und Neuländer Wettern		
Nachbarnutzung/en	Gräben, Grünland		
Rechtswert (X)	569227	Hochwert (Y)	5924119
Bezirk	Harburg	Naturraum	Hoopter Hoch- und Sietland (673.20)
Stadtteil (OT-Nr.)	Neuland (703)	Gemarkung	Neuland (718)
Digitaler Grünplan	<input type="checkbox"/> Hafengesamtgebiet	<input type="checkbox"/> Ramsargebiet	<input type="checkbox"/> EG-Vogelschutzgeb.
Ausgleichsflächen	<input checked="" type="checkbox"/> Biosphärenreservat	<input type="checkbox"/> Nationalpark	<input type="checkbox"/>
NSG / ND / LSG	LSG Neuland [HH-2025 / Anteil: 20%], NSG Neuländer Moorwiesen [HH-708 / Anteil: 80%]		
FFH-GEBIET			
Wasserschutzgebiet			

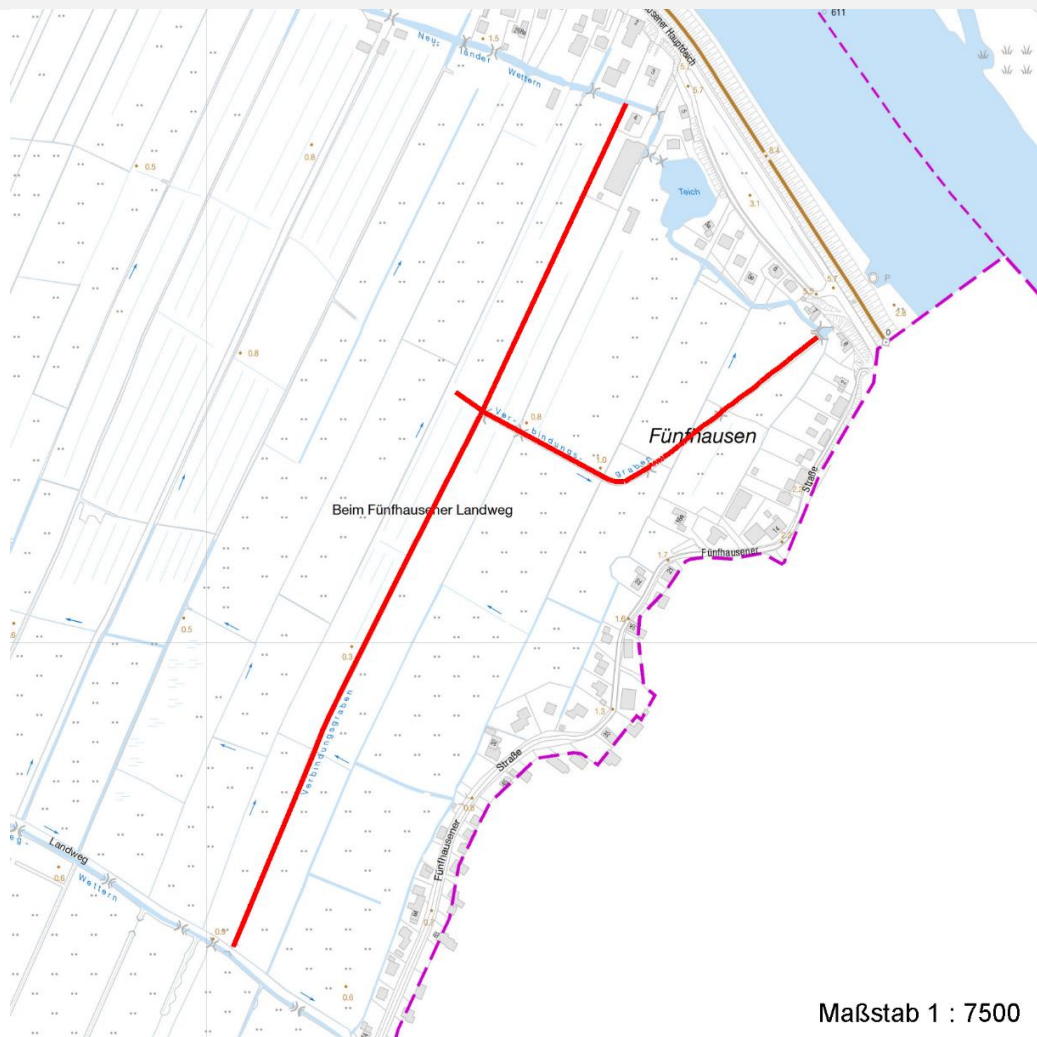
Erhebungsbogen

B

Projekt	Biotopkartierung Hamburg		Interne Nr.	36565	
			DK5 DK5-GK	6824	6826
Handlungsbedarf	Nein		DK5 - Name	Neuland-Ost	
Bearbeitung	BRA	Kopie	Nein	Biotop-Nr. alt	368 76
Räumliche Abbildung	Linie		Kartierung	26.09.1998	
Anzahl Abschnitte	2		Fläche / Länge [m²/m]	1390,193	
			Breite (lineare Abb.) [m]	6	

Räumliche Lage

Karte



Weitere Erhebungsbögen

Interne Nr.	Interne Nr. Zuordnung	DK5	Biotop-Nr.	Kartierung	Zuordnung	DK5 (GK)	Biotop-Nr. (alt)
36565	36574	6824	354	15.06.1981	>	6826	44

Zuordnung: N = nachfolgende Kartierung, K = weitere Kartierungen (zeitlich vorher oder nachher)

Weitere Angaben

Merkmal	Wert
Auswertung	
Gefährdung / Einflüsse	Eutrophierung durch Beweidung; Entwässerung der Nachbarflächen
Wertgesichtspunkte	Gewässerbiotop
zoologisch bedeutsame Strukturen	Kleingewässer
Bedeutung für Tiergruppe	Amphibien
	Wassergebundene Insekten
Maßnahmen	Hohe Wasserstände halten; Ufer nicht beweidern; extensiv unterhalten

Erhebungsbogen

B

Projekt	Biotopkartierung Hamburg	Interne Nr.	36565
		DK5 DK5-GK	6824 6826
Handlungsbedarf	Nein	DK5 - Name	Neuland-Ost
Bearbeitung	BRA	Biotop-Nr. alt	368 76
Räumliche Abbildung	Linie	Kartierung	26.09.1998
Anzahl Abschnitte	2	Fläche / Länge [m²/m]	1390,193
		Breite (lineare Abb.) [m]	6

Teilflächenbeschreibung

Teilflächentyp		Teilflächen-Nr.	1
Biotoptyp	Graben mittlerer Nährstoffgehalte mit Fließgewässercharakter (2000)	Biotoptyp	FLM
- Zusatz		- gesetzl. Grundl.	
FFH-LRT		FFH-LRT	
Beschreibung	Standort: Anmooriger Grund	Entw.potential LRT	
		Hauptfläche	Ja
		Flächenanteil	100 %
		FFH-Unters.Fläche	Nein
		Saatgutfläche	Nein

Weitere Angaben

Merkmal	Wert
Gewässer	
Böschungshöhe	0.60 m
Gewässertiefe	0.20 m
Breite	3.00 m
Wasserführung	g - gleichmäßige Wasserführung
Strömung	r - ruhig fließend
Trübung	k - klar, keine Trübung
Färbung	bräunlich
Standort, Relief	
Böschungsneigung	steil - 1:1 bis 1:2

Zeigerwerte der Pflanzenartenliste (Auswertung)

Standort	Belichtung	halbsonnig	6,9
Boden	Feuchte	flaches Gewässer	10,5
	Stickstoff (N)	stickstoffreich	6,6
	Reaktion	neutral	7,2
Vegetation	Mahdverträglichkeit	mäßig schnittverträglich (erster Schnitt nicht vor 1. Juli)	4,5
Zeigerwerte	Futterwert	mäßige Futterqualität	3,5
	Wechselfeuchteanzeiger		2
	Giftpflanzen		1
	Überschw.anzeiger		4

Pflanzenartenliste

Gruppe / Pflanzenart	MS	M	W	Vs	St	PA	Ph	Sz	VS	V	G	cf	§	Rote Liste			
														HH	ND	SH	D
Tracheobionta (Gefäßpflanzen)																	
Ceratophyllum demersum (Rauhes Hornblatt)	7	z		-										V			
Elodea canadensis (Kanadische Wasserpest)	7	z		-													
Elodea nuttallii (Nuttalls Wasserpest)	7	h		-													
Filipendula ulmaria (Mädesüß)	7	z		-													

Erhebungsbogen

B

Projekt	Biotopkartierung Hamburg	Interne Nr.	36565
		DK5 DK5-GK	6824 6826
Handlungsbedarf	Nein	DK5 - Name	Neuland-Ost
Bearbeitung	BRA	Biotop-Nr. alt	368 76
Räumliche Abbildung	Linie	Kartierung	26.09.1998
Anzahl Abschnitte	2	Fläche / Länge [m²/m]	1390,193
		Breite (lineare Abb.) [m]	6

Gruppe / Pflanzenart	MS	M	W	Vs	St	PA	Ph	Sz	VS	V	G	cf	§	Rote Liste			
														HH	ND	SH	D
Galium palustre (Sumpf-Labkraut)	7	w		-													
Glyceria fluitans (Flutender Schwaden)	7	h		-													
Hydrocharis morsus-ranae (Froschbiß)	7	w		-										V		V	V
Iris pseudacorus (Gelbe Schwertlilie)	7	w		-									b				
Lemna minor (Kleine Wasserlinse)	7	h		-													
Lycopus europaeus (Gewöhnlicher Wolfstrapp)	7	w		-													
Myosotis scorpioides (Sumpf-Vergissmeinnicht)	7	w		-												V	
Nasturtium officinale (Echte Brunnenkresse)	7	z		-													
Potamogeton trichoides (Haar-Laichkraut)	7	w		-										3		3	V
Sagittaria sagittifolia (Gewöhnliches Pfeilkraut)	7	w		-													
Anzahl Rote Liste Arten														3	3	2	
Anzahl Arten														14			

MS: Mengensystem; M: Mengenangabe, W: Bewertung der Art (FFH-Monitoring), Vs: Vegetationsschicht, St: Status, PA: Autor Phänologie; Ph: Phänologie, Sz: Soziabilität, VS: Vitalitätssystem; V: Vitalität, G: Geschlecht, cf: unsichere Bestimmung, §: Schutz nach BNatSchG, HH: Rote Liste Hamburg, Nds: Rote Liste Niedersachsen, SH: Rote Liste Schleswig-Holstein, D: Rote Liste Deutschland