

Erhebungsbogen

B

Projekt	Biotopkartierung Hamburg	Interne Nr.	36578
		DK5 DK5-GK	6824 6826
Handlungsbedarf	Nein	DK5 - Name	Neuland-Ost
Bearbeitung	BRA	Biotop-Nr. alt	362 67
Räumliche Abbildung	Linie	Kartierung	26.09.1998
Anzahl Abschnitte	1	Fläche / Länge [m²/m]	822,523
		Breite (lineare Abb.) [m]	3

Gesetzlicher Schutz	_ kein gesetzl. Schutz kein gesetzlich geschütztes Biotop	Schutz nur teilweise	Nein
----------------------------	--	-----------------------------	-------------

Gesamtbewertung	7	Besonders wertvoll
– Alter	6	Biotop mittleren Alters, 50 bis 100 Jahre
– Belastungsgrad	7	Flächenhaft geringe oder Vorbelastung mit schwachem Einfluß
– Ökolog. Funktion	8	Wertbestimmender Bestandteil eines wertvollen Biotopkomplexes oder für den regionalen Biotopverbund.
– Seltenheit	7	Seltener Biotoptyp, mit seltenen oder bedrohten Pflges., gesättigtes Artenspektrum, einige RL-Arten

Bestandsbeschreibung

Knapp 0,5m unter Flur verlaufender, rund 1m breiter, dauerhaft wasserführende, relativ nährstoffarmer und artenreich bewachsener Graben mit klarem Wasser und "torfstichartig" steilen Ufern. Die Wasserfläche ist von größeren Beständen Froschlöffel überwachsen. Unter Wasser sind große Bestände von Armleuchteralgen und Wasserfeder erkennbar

Vorkommen an Biotoptypen			
1	TF	Typ	HF F.Anteil
2	BTYP	Biotoptyp	- gesetzl. Grundl.
3	Zusatz	Zusatz zum Biotoptypen	
4	LRT	Lebensraumtyp	
1	1		Ja 100 %
2	FGA	Nährstoffarmer Graben mit Stillgewässercharakter (2000)	
3	gn	Niedermoor-Typ (gn)	

Räumliche Lage

Lagebeschreibung	Zwischen Fünfhausener Landweg und Neuländer Wettern		
Nachbarnutzung/en	Grünland		
Rechtswert (X)	568752	Hochwert (Y)	5924340
Bezirk	Harburg	Naturraum	Hoopter Hoch- und Sietland (673.20)
Stadtteil (OT-Nr.)	Neuland (703)	Gemarkung	Neuland (718)
Digitaler Grünplan	<input type="checkbox"/> Hafengesamtgebiet	<input type="checkbox"/> Ramsargebiet	<input type="checkbox"/> EG-Vogelschutzgeb.
Ausgleichsflächen	<input checked="" type="checkbox"/> Biosphärenreservat	<input type="checkbox"/> Nationalpark	<input type="checkbox"/>
NSG / ND / LSG	LSG Neuland [HH-2025 / Anteil: < 1%], NSG Neuländer Moorwiesen [HH-708 / Anteil: 100%]		
FFH-GEBIET			
Wasserschutzgebiet			

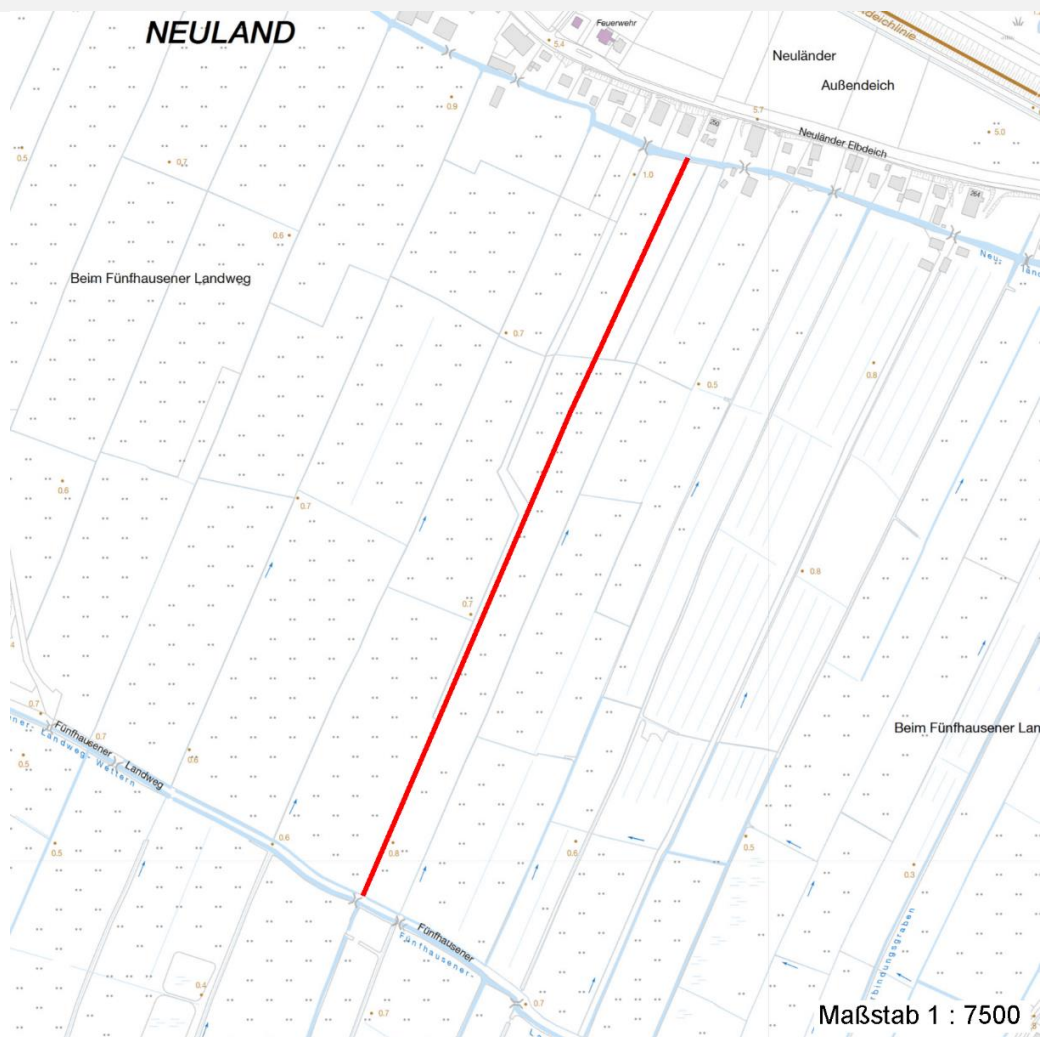
Erhebungsbogen

B

Projekt	Biotopkartierung Hamburg		Interne Nr.	36578	
			DK5 DK5-GK	6824	6826
Handlungsbedarf	Nein		DK5 - Name	Neuland-Ost	
Bearbeitung	BRA	Kopie	Nein	Biotop-Nr. alt	362 67
Räumliche Abbildung	Linie		Kartierung	26.09.1998	
Anzahl Abschnitte	1		Fläche / Länge [m²/m]	822,523	
			Breite (lineare Abb.) [m]	3	

Räumliche Lage

Karte



Weitere Erhebungsbögen

Interne Nr.	Interne Nr. Zuordnung	DK5	Biotop-Nr.	Kartierung	Zuordnung	DK5 (GK)	Biotop-Nr. (alt)
36578	36627	6824	335	04.08.2004	N	6824	369
36578	36610	6824	383	04.08.2004	N	6826	105
36578	36592	6824	384	04.08.2004	N	6826	106

Zuordnung: N = nachfolgende Kartierung, K = weitere Kartierungen (zeitlich vorher oder nachher)

Weitere Angaben

Merkmal	Wert
Auswertung	
Gefährdung / Einflüsse	Potentiell hohe Gefährdung durch Nährstoffeinträge
Wertgesichtspunkte	Sehr artenreich, sehr reich an seltenen Arten;
zoologisch bedeutsame Strukturen	Kleingewässer
Bedeutung für Tiergruppe	Amphibien

Erhebungsbogen

B

Projekt	Biotopkartierung Hamburg	Interne Nr.	36578
		DK5 DK5-GK	6824 6826
Handlungsbedarf	Nein	DK5 - Name	Neuland-Ost
Bearbeitung	BRA	Biotop-Nr. alt	362 67
Räumliche Abbildung	Linie	Kartierung	26.09.1998
Anzahl Abschnitte	1	Fläche / Länge [m²/m]	822,523
		Breite (lineare Abb.) [m]	3

Weitere Angaben

Merkmal	Wert
Maßnahmen	Libellen Dringend in der heutigen Form erhalten, möglichst abschnittsweise unterhalten

Teilflächenbeschreibung

Teilflächentyp		Teilflächen-Nr.	1
Biotoptyp	Nährstoffarmer Graben mit Stillgewässercharakter (2000)	Biotoptyp	FGA
- Zusatz	Niedermoor-Typ (gn)	- gesetzl. Grundl.	
FFH-LRT		FFH-LRT	
Beschreibung		Entw.potential LRT	
		Hauptfläche	Ja
		Flächenanteil	100 %
		FFH-Unters.Fläche	Nein
		Saatgutfläche	Nein

Weitere Angaben

Merkmal	Wert
Boden	
Feuchte	11 - flaches Gewässer
Stickstoffgehalt	5 - mäßig stickstoffarm
Gewässer	
Böschungshöhe	0.40 m
Gewässertiefe	0.10 m
Breite	1.00 m
Wasserführung	g - gleichmäßige Wasserführung
Strömung	k - keine Strömung
Trübung	k - klar, keine Trübung
Färbung	bräunlich
Standort, Relief	
Böschungsneigung	senkrecht bis sehr steil - > 1:1
Belichtung	7 - halbsonnig
Veg. - Soziologie	
BfN Schlüssel	02.0.02.02.0.02 - Charetum vulgaris (Gesellschaft der Gemeinen Armleuchteralge) 24.0.01.03.0.01 - Hottonietum palustris (Wasserfeder-Gesellschaft) 27.0.01.03.1 - Caricion rostratae (Großseggen-Moore) 27.0.01.03.2 - Caricion gracilis (Torfarme Großseggenrieder)

Erhebungsbogen

B

Projekt	Biotopkartierung Hamburg		Interne Nr.	36578	
			DK5 DK5-GK	6824	6826
Handlungsbedarf	Nein		DK5 - Name	Neuland-Ost	
Bearbeitung	BRA	Kopie	Nein	Biotop-Nr. alt	362 67
Räumliche Abbildung	Linie		Kartierung	26.09.1998	
Anzahl Abschnitte	1		Fläche / Länge [m²/m]	822,523	
			Breite (lineare Abb.) [m]	3	

Zeigerwerte der Pflanzenartenliste (Auswertung)

Standort	Belichtung	halbsonnig	7,2
Boden	Feuchte	sehr naß	9,4
	Stickstoff (N)	mäßig stickstoffarm	5
	Reaktion	schwach sauer	6
Vegetation	Mahdverträglichkeit	mäßig schnittverträglich (erster Schnitt nicht vor 1. Juli)	4,6
Zeigerwerte	Futterwert	fast wertloses Futter	1,4
	Wechselfeuchteanzeiger		9
	Giftpflanzen		6
	Überschw.anzeiger		8

Pflanzenartenliste

Gruppe / Pflanzenart	MS	M	W	Vs	St	PA	Ph	Sz	VS	V	G	cf	§	Rote Liste					
														HH	ND	SH	D		
Tracheobionta (Gefäßpflanzen)																			
Achillea ptarmica (Sumpf-Schafgarbe)	7	w		-											V		3		
Alisma plantago-aquatica (Gewöhnlicher Froschlöffel)	7	h		-															
Alopecurus pratensis (Wiesen-Fuchsschwanz)	7	z		-															
Bidens cernua (Nickender Zweizahn)	7	w		-															
Butomus umbellatus (Schwanenblume)	7	w		-													3		
Calamagrostis canescens (Sumpf-Reitgras)	7	z		-															
Caltha palustris (Sumpf-Dotterblume)	7	w		-											3	3	V	V	
Cardamine pratensis (Wiesen-Schaumkraut)	7	w		-														V	
Carex acuta (Schlank-Segge)	7	h		-														V	
Carex disticha (Zweizeilige Segge)	7	z		-											V			V	
Carex rostrata (Schnabel-Segge)	7	w		-											3			V	
Cirsium palustre (Sumpf-Kratzdistel)	7	w		-															
Comarum palustre (Sumpf-Blutauge)	7	z		-											V			3	
Epilobium palustre (Sumpf-Weidenröschen)	7	w		-											V				V
Equisetum fluviatile (Teich-Schachtelhalm)	7	w		-															
Galium palustre (Sumpf-Labkraut)	7	w		-															
Galium uliginosum (Moor-Labkraut)	7	w		-											2			3	
Glyceria maxima (Wasser-Schwaden)	7	z		-															
Holcus lanatus (Wolliges Honiggras)	7	z		-															
Hottonia palustris (Wasserfeder)	7	z		-											b	V		V	V
Hydrocharis morsus-ranae (Froschbiß)	7	w		-											V			V	V
Juncus articulatus (Glieder-Binse)	7	h		-															
Lotus pedunculatus (Sumpf-Hornklee)	7	w		-															V
Lysimachia nummularia (Pfennigkraut)	7	w		-															
Lythrum salicaria (Blut-Weiderich)	7	w		-															
Myosotis scorpioides (Sumpf-Vergissmeinnicht)	7	w		-															V
Persicaria amphibia (Wasser-Knöterich)	7	w		-															
Potentilla anserina (Gänse-Fingerkraut)	7	w		-															
Ranunculus flammula (Brennender Hahnenfuß)	7	w		-															V
Ranunculus repens (Kriechender Hahnenfuß)	7	z		-															
Sagittaria sagittifolia (Gewöhnliches Pfeilkraut)	7	z		-															
Scutellaria galericulata (Sumpf-Helmkraut)	7	w		-															
Sium latifolium (Breitblättriger Merk)	7	w		-															3
Sparganium erectum (Ästiger Igelkolben)	7	w		-															
Urtica dioica (Große Brennessel)	7	w		-															

Erhebungsbogen

B

Projekt	Biotopkartierung Hamburg	Interne Nr.	36578
		DK5 DK5-GK	6824 6826
Handlungsbedarf	Nein	DK5 - Name	Neuland-Ost
Bearbeitung	BRA	Biotop-Nr. alt	362 67
Räumliche Abbildung	Linie	Kartierung	26.09.1998
Anzahl Abschnitte	1	Fläche / Länge [m²/m]	822,523
		Breite (lineare Abb.) [m]	3

Pflanzenartenliste

Gruppe / Pflanzenart	MS	M	W	Vs	St	PA	Ph	Sz	VS	V	G	cf	§	Rote Liste				
														HH	ND	SH	D	
Algae (Algen)																		
Chara vulgaris (Gewöhnliche Armleuchteralge)	7	h		-														R
Anzahl Rote Liste Arten														10	2	13	5	
Anzahl Arten														36				

MS: Mengensystem; M: Mengenangabe, W: Bewertung der Art (FFH-Monitoring), Vs: Vegetationsschicht, St: Status, PA: Autor Phänologie; Ph: Phänologie, Sz: Soziabilität, VS: Vitalitätssystem; V: Vitalität, G: Geschlecht, cf: unsichere Bestimmung, §: Schutz nach BNatSchG, HH: Rote Liste Hamburg, Nds: Rote Liste Niedersachsen, SH: Rote Liste Schleswig-Holstein, D: Rote Liste Deutschland

Tierartenliste

		Rote Liste				FFH						
		B	A	S	G	HH	ND	SH	D	II	IV	V
1	B	A	S	G	HH	ND	SH	D	II	IV	V	
2	Anzahl							Anzahltyp				
3	Anzahl geschätzt							Geschlecht				
4	Methode							Verhalten				
5	Nachweis											
Amphibien												
	Rana arvalis (Moorfrosch)	1	s		3	3		3			v	
		2	3									
		3										
		4										
		5	adultes Tier/Imago									