

Erhebungsbogen

B

Projekt	Biotopkartierung Hamburg	Interne Nr.	36576
		DK5 DK5-GK	6824 6826
Handlungsbedarf	Nein	DK5 - Name	Neuland-Ost
Bearbeitung	BRA	Biotop-Nr. alt	346 29
Räumliche Abbildung	Linie	Kartierung	26.09.1998
Anzahl Abschnitte	1	Fläche / Länge [m²/m]	799,369
		Breite (lineare Abb.) [m]	4

Gesetzlicher Schutz **_ kein gesetzl. Schutz kein gesetzlich geschütztes Biotop** **Schutz nur teilweise** **Nein**

Gesamtbewertung	5	Noch wertvoll, gut entwicklungsfähig
– Alter	5	Biotop mittleren Alters, 20 bis 50 Jahre
– Belastungsgrad	5	Flächenhaft mittlere oder örtlich starke Belastung
– Ökolog. Funktion	6	Hohe Bedeutung in einem Biotopkomplex, für den lokalen Biotopverbund oder als Puffer
– Seltenheit	5	Seltener Biotoptyp, floristisch stark verarmt, ohne seltener Pflges. od. verbr. artenreicher Biotoptyp

Bestandsbeschreibung

An der Wasseroberfläche rund 1,5m breiter, rund 0,5m unter Flur liegender eutropher Graben mit großen Beständen von Igelkolben, im Wasser auch Beständen von fädigen Grünalgen. Das Ostufer ist derzeit von frischem, moorigem Grabenaushub bedeckt.

Vorkommen an Biototypen

1	TF	Typ	HF	F.Anteil
2	BTYP	Biotoptyp		- gesetzl. Grundl.
3	Zusatz	Zusatz zum Biototypen		
4	LRT	Lebensraumtyp		
1	1		Ja	100 %
2	FGR	Nährstoffreicher Graben mit Stillgewässercharakter (2000)		
3	gr	Röhricht-Typ (gr)		

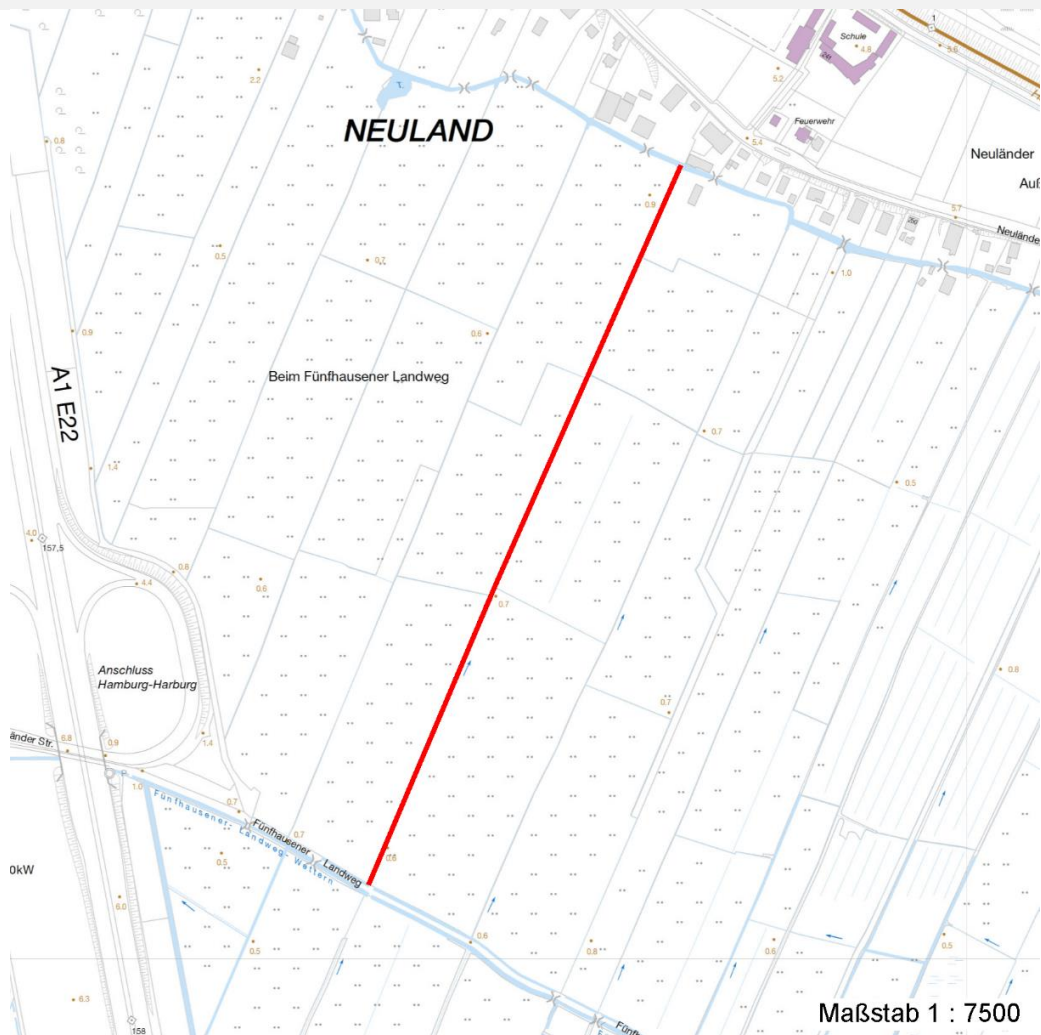
Räumliche Lage

Lagebeschreibung	Zwischen Fünfhausener Landweg und Neuländer Wettern		
Nachbarnutzung/en	Grünland, meist beweidet		
Rechtswert (X)	568550	Hochwert (Y)	5924441
Bezirk	Harburg	Naturraum	Hoopter Hoch- und Sietland (673.20)
Stadtteil (OT-Nr.)	Neuland (703)	Gemarkung	Neuland (718)
Digitaler Grünplan	<input type="checkbox"/> Hafengesamtgebiet	<input type="checkbox"/> Ramsargebiet	<input type="checkbox"/> EG-Vogelschutzgeb.
Ausgleichsflächen	<input type="checkbox"/> Biosphärenreservat	<input type="checkbox"/> Nationalpark	<input type="checkbox"/>
NSG / ND / LSG	LSG Neuland [HH-2025 / Anteil: 13%], NSG Neuländer Moorwiesen [HH-708 / Anteil: 87%]		
FFH-GEBIET			
Wasserschutzgebiet			

Projekt	Biotopkartierung Hamburg	Interne Nr.	36576
		DK5 DK5-GK	6824 6826
		DK5 - Name	Neuland-Ost
Handlungsbedarf	Nein	Biotop-Nr. alt	346 29
Bearbeitung	BRA	Kartierung	26.09.1998
Räumliche Abbildung	Linie	Fläche / Länge [m²/m]	799,369
Anzahl Abschnitte	1	Breite (lineare Abb.) [m]	4

Räumliche Lage

Karte



Weitere Erhebungsbögen

Interne Nr.	Interne Nr. Zuordnung	DK5	Biotop-Nr.	Kartierung	Zuordnung	DK5 (GK)	Biotop-Nr. (alt)
36576	36584	6824	346	15.06.1981	K	6826	29
36576	36621	6824	370	04.08.2004	N	6826	92
36576	36629	6824	371	04.08.2004	N	6826	93
36576	36607	6824	372	04.08.2004	N	6826	94
36576	36612	6824	374	04.08.2004	N	6826	96

Zuordnung: N = nachfolgende Kartierung, K = weitere Kartierungen (zeitlich vorher oder nachher)

Weitere Angaben

Merkmal	Wert
Auswertung	
Gefährdung / Einflüsse	Entwässerung der Moorflächen
Wertgesichtspunkte	Gewässerbiotop mit Eignung als Laichgewässer für Amphibien

Erhebungsbogen

B

Projekt	Biotopkartierung Hamburg	Interne Nr.	36576
		DK5 DK5-GK	6824 6826
Handlungsbedarf	Nein	DK5 - Name	Neuland-Ost
Bearbeitung	BRA	Biotop-Nr. alt	346 29
Räumliche Abbildung	Linie	Kartierung	26.09.1998
Anzahl Abschnitte	1	Fläche / Länge [m²/m]	799,369
		Breite (lineare Abb.) [m]	4

Weitere Angaben

Merkmal	Wert
zoologisch bedeutsame Strukturen	Kleingewässer
Bedeutung für Tiergruppe	Amphibien
	Wassergebundene Insekten
Maßnahmen	Hohe Wasserstände sichern, extensiv unterhalten

Teilflächenbeschreibung

Teilflächentyp		Teilflächen-Nr.	1
Biotoptyp	Nährstoffreicher Graben mit Stillgewässercharakter (2000)	Biotoptyp	FGR
- Zusatz	Röhricht-Typ (gr)	- gesetzl. Grundl.	
FFH-LRT		FFH-LRT	
Beschreibung	Standort: Anmooriger Untergrund, schwingender Boden im Uferbereich.	Entw.potential LRT	
		Hauptfläche	Ja
		Flächenanteil	100 %
		FFH-Unters.Fläche	Nein
		Saatgutfläche	Nein

Weitere Angaben

Merkmal	Wert
Gewässer	
Böschungshöhe	0.50 m
Gewässertiefe	0.20 m
Breite	1.50 m

Zeigerwerte der Pflanzenartenliste (Auswertung)

Standort	Belichtung	halbsonnig	7,5
Boden	Feuchte	sehr naß	9,3
	Stickstoff (N)	stickstoffreich	7,2
	Reaktion	neutral	7,1
Vegetation	Mahdverträglichkeit	mäßig schnittverträglich (erster Schnitt nicht vor 1. Juli)	4,8
Zeigerwerte	Futterwert	mäßige Futterqualität	3,6
	Wechselfeuchteanzeiger		4
	Giftpflanzen		1
	Überschw.anzeiger		5

Pflanzenartenliste

Gruppe / Pflanzenart	MS	M	W	Vs	St	PA	Ph	Sz	VS	V	G	cf	Rote Liste					
													§	HH	ND	SH	D	
Tracheobionta (Gefäßpflanzen)																		
Acorus calamus (Kalmus)	7	w		-														
Agrostis stolonifera (Ausläufer-Straußgras)	7	z		-														
Calamagrostis canescens (Sumpf-Reitgras)	7	w		-														
Galium palustre (Sumpf-Labkraut)	7	z		-														
Glyceria maxima (Wasser-Schwaden)	7	h		-														

Erhebungsbogen

B

Projekt	Biotopkartierung Hamburg	Interne Nr.	36576
		DK5 DK5-GK	6824 6826
Handlungsbedarf	Nein	DK5 - Name	Neuland-Ost
Bearbeitung	BRA	Biotop-Nr. alt	346 29
Räumliche Abbildung	Linie	Kartierung	26.09.1998
Anzahl Abschnitte	1	Fläche / Länge [m²/m]	799,369
		Breite (lineare Abb.) [m]	4

Pflanzenartenliste

Gruppe / Pflanzenart	MS	M	W	Vs	St	PA	Ph	Sz	VS	V	G	cf	Rote Liste				
													§	HH	ND	SH	D
Hottonia palustris (Wasserfeder)	7	w		-									b	V		V	V
Lemna gibba (Bucklige Wasserlinse)	7	w		-													
Lemna minor (Kleine Wasserlinse)	7	z		-													
Lychnis flos-cuculi (Kuckucks-Lichtnelke)	7	w		-													3
Lycopus europaeus (Gewöhnlicher Wolfstrapp)	7	w		-													
Persicaria hydropiper (Wasserpfeffer)	7	z		-													
Phalaris arundinacea (Rohr-Glanzgras)	7	z		-													
Ranunculus repens (Kriechender Hahnenfuß)	7	z		-													
Ranunculus sceleratus (Gift-Hahnenfuß)	7	w		-													
Rorippa amphibia (Wasser-Sumpfkresse)	7	w		-													
Sparganium erectum (Ästiger Igelkolben)	7	h		-													
Anzahl Rote Liste Arten													1	2	1		
Anzahl Arten													16				

MS: Mengensystem; M: Mengenangabe, W: Bewertung der Art (FFH-Monitoring), Vs: Vegetationsschicht, St: Status, PA: Autor Phänologie; Ph: Phänologie, Sz: Soziabilität, VS: Vitalitätssystem; V: Vitalität, G: Geschlecht, cf: unsichere Bestimmung, §: Schutz nach BNatSchG, HH: Rote Liste Hamburg, Nds: Rote Liste Niedersachsen, SH: Rote Liste Schleswig-Holstein, D: Rote Liste Deutschland