

Erhebungsbogen

B

Projekt	Biotopkartierung Hamburg	Interne Nr.	36597
		DK5 DK5-GK	6824 6826
Handlungsbedarf	Nein	DK5 - Name	Neuland-Ost
Bearbeitung	BRA	Biotop-Nr. alt	338 4
Räumliche Abbildung	Linie	Kartierung	08.05.1998
Anzahl Abschnitte	1	Fläche / Länge [m²/m]	344,483
		Breite (lineare Abb.) [m]	

Gesetzlicher Schutz	§ 30 (2) 2.5 Binsen- und seggenreiche Nasswiesen	Schutz nur teilweise	Ja
----------------------------	--	-----------------------------	----

Gesamtbewertung	5	Noch wertvoll, gut entwicklungsfähig
– Alter	5	Biotop mittleren Alters, 20 bis 50 Jahre
– Belastungsgrad	6	Flächenhaft geringe oder örtlich stärkere oder Vorbelastung mit deutlichem Einfluß
– Ökolog. Funktion	6	Hohe Bedeutung in einem Biotopkomplex, für den lokalen Biotopverbund oder als Puffer
– Seltenheit	5	Seltener Biotoptyp, floristisch stark verarmt, ohne seltener Pflges. od. verbr. artenreicher Biotoptyp

Bestandsbeschreibung

Datensatz kopiert, keine eigene Aufnahme:

Deichböschungsv egetation setzt sich aus vorwiegend hochwüchsigen Gramineen (insbesondere Arrhenaterum) und den für Mähwiesen LWF in diesem Bereich charakteristischen Kräuterbestand zusammen. Z.T. ausgedehnte Bestände von Rubus caesius. Im tiefer liegenden Deichbereich Feuchtwiesenvegetation bis zur angrenzenden Moorwerder Wetter. Hier auch Baumbestand (u.a. Alnus glutinosa, Quercus robur, Sambucus nigra).

Vorkommen an Biotoptypen

1	TF	Typ	HF	F.Anteil
2	BTYP	Biotoptyp		- gesetzl. Grundl.
3	Zusatz	Zusatz zum Biotoptypen		
4	LRT	Lebensraumtyp		
1	1		Ja	50 %
2	GM	Artenreiches Grünland frischer bis mäßig trockener Standorte (2000)		
4	kein LRT	kein Lebensraumtyp nach FFH-Richtlinie		
1	2			50 %
2	HEA	Baumreihe, Allee (2000)		

Räumliche Lage

Lagebeschreibung	Moorwerder Westerdeich		
Nachbarnutzung/en			
Rechtswert (X)	569206	Hochwert (Y)	5925902
Bezirk	Hamburg-Mitte	Naturraum	Elbinsel Wilhelmsburg (673.01)
Stadtteil (OT-Nr.)	Wilhelmsburg (135)	Gemarkung	Moorwerder (145)
Digitaler Grünplan	<input type="checkbox"/> Hafengesamtgebiet	<input type="checkbox"/> Ramsargebiet	<input type="checkbox"/> EG-Vogelschutzgeb.
Ausgleichsflächen	<input type="checkbox"/> Biosphärenreservat	<input type="checkbox"/> Nationalpark	<input type="checkbox"/>
NSG / ND / LSG	LSG Wilhelmsburger Elbinsel [HH-2050 / Anteil: 100%]		
FFH-GEBIET			
Wasserschutzgebiet			

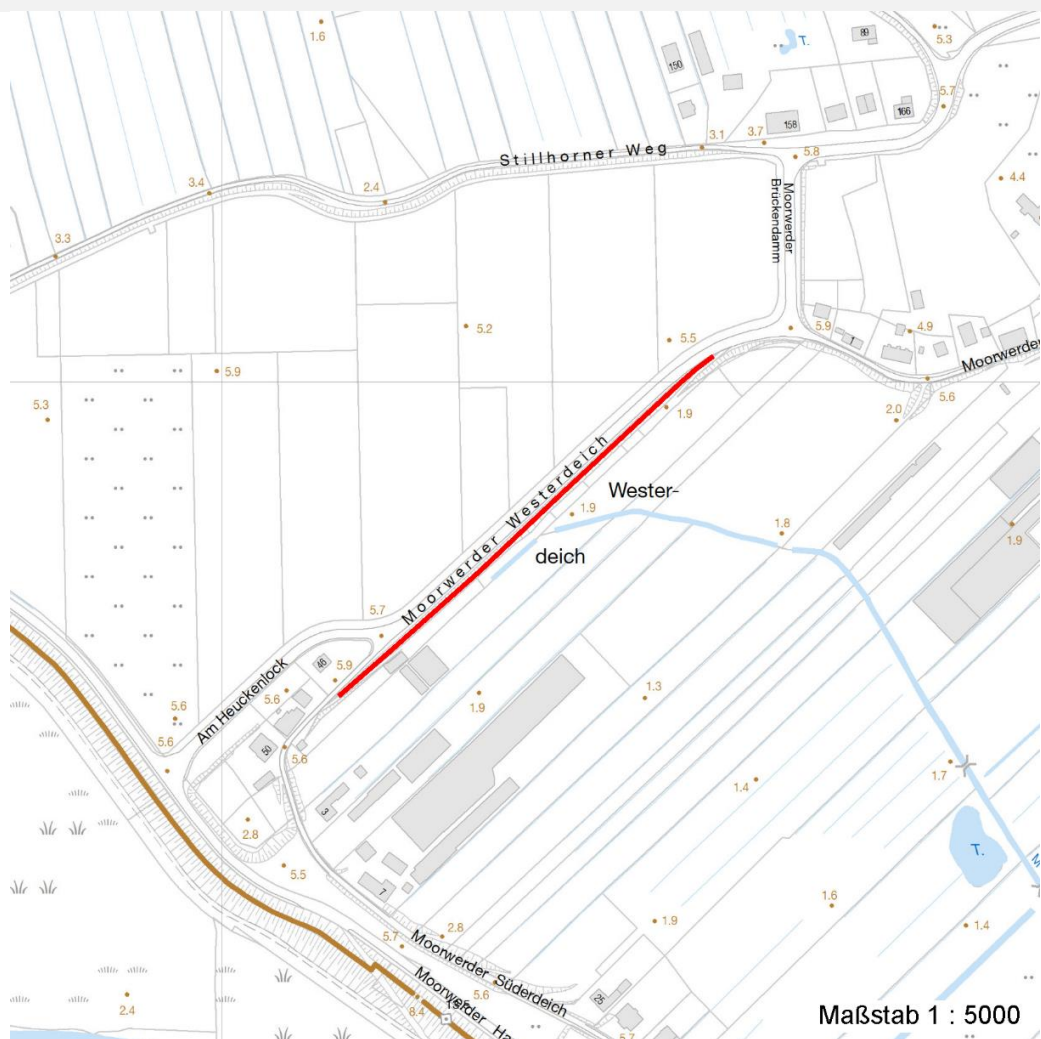
Erhebungsbogen

B

Projekt	Biotopkartierung Hamburg	Interne Nr.	36597
		DK5 DK5-GK	6824 6826
		DK5 - Name	Neuland-Ost
Handlungsbedarf	Nein	Biotop-Nr. alt	338 4
Bearbeitung	BRA	Kartierung	08.05.1998
Räumliche Abbildung	Linie	Fläche / Länge [m²/m]	344,483
Anzahl Abschnitte	1	Breite (lineare Abb.) [m]	

Räumliche Lage

Karte



Weitere Erhebungsbögen

Interne Nr.	Interne Nr. Zuordnung	DK5	Biotop-Nr.	Kartierung	Zuordnung	DK5 (GK)	Biotop-Nr. (alt)
36597	36596	6824	338	15.05.1981	K	6826	4

Zuordnung: N = nachfolgende Kartierung, K = weitere Kartierungen (zeitlich vorher oder nachher)

Weitere Angaben

Merkmal	Wert
Auswertung	
Maßnahmen	Pflege-Mahd

Erhebungsbogen

B

Projekt	Biotopkartierung Hamburg	Interne Nr.	36597
		DK5 DK5-GK	6824 6826
Handlungsbedarf	Nein	DK5 - Name	Neuland-Ost
Bearbeitung	BRA	Biotop-Nr. alt	338 4
Räumliche Abbildung	Linie	Kartierung	08.05.1998
Anzahl Abschnitte	1	Fläche / Länge [m²/m]	344,483
		Breite (lineare Abb.) [m]	

Teilflächenbeschreibung

Teilflächentyp		Teilflächen-Nr.	1
Biotoptyp	Artenreiches Grünland frischer bis mäßig trockener Standorte (2000)	Biotoptyp	GM
- Zusatz		- gesetzl. Grundl.	
FFH-LRT Beschreibung	kein Lebensraumtyp nach FFH-Richtlinie	FFH-LRT	kein LRT
		Entw.potential LRT	
		Hauptfläche	Ja
		Flächenanteil	50 %
		FFH-Unters.Fläche	Nein
		Saatgutfläche	Nein

Weitere Angaben

Merkmal	Wert
Standort, Relief	
Relief	Böschung

Zeigerwerte der Pflanzenartenliste (Auswertung)

Standort	Belichtung	halbsonnig	6,9
Boden	Feuchte	frisch und mäßig frisch	4,9
	Stickstoff (N)	mäßig stickstoffarm bis stickstoffreich	6,3
	Reaktion	neutral	7,1
Vegetation	Mahdverträglichkeit	mäßig bis gut schnittverträglich (erster Schnitt nicht vor Mitte Juni)	6,1
Zeigerwerte	Futterwert	mäßige Futterqualität	3,6
	Wechselfeuchteanzeiger		2
	Giftpflanzen		2
	Überschw.anzeiger		0

Pflanzenartenliste

Gruppe / Pflanzenart	MS	M	W	Vs	St	PA	Ph	Sz	VS	V	G	cf	§	Rote Liste			
														HH	ND	SH	D
Tracheobionta (Gefäßpflanzen)																	
Achillea millefolium (Gewöhnliche Schafgarbe)	7	X		-													
Alopecurus pratensis (Wiesen-Fuchsschwanz)	7	X		-													
Anthriscus sylvestris (Wiesen-Kerbel)	7	X		-													
Arenaria serpyllifolia (Quendelblättriges Sandkraut)	7	X		-													
Arrhenatherum elatius (Glatthafer)	7	X		-													
Bromus hordeaceus (Weiche Trefle)	7	X		-													
Bromus inermis (Wehrlose Trefle)	7	X		-													
Chaerophyllum temulum (Hecken-Kälberkropf)	7	X		-													
Dactylis glomerata (Wiesen-Knäuelgras)	7	X		-													
Equisetum arvense (Acker-Schachtelhalm)	7	X		-													
Euphorbia cyparissias (Zypressen-Wolfsmilch)	7	X		-									V		V		
Glechoma hederacea (Gundermann)	7	X		-													
Lamium album (Weiße Taubnessel)	7	X		-													
Plantago lanceolata (Spitz-Wegerich)	7	X		-													

Erhebungsbogen

B

Projekt	Biotopkartierung Hamburg	Interne Nr.	36597
		DK5 DK5-GK	6824 6826
Handlungsbedarf	Nein	DK5 - Name	Neuland-Ost
Bearbeitung	BRA	Biotop-Nr. alt	338 4
Räumliche Abbildung	Linie	Kartierung	08.05.1998
Anzahl Abschnitte	1	Fläche / Länge [m²/m]	344,483
		Breite (lineare Abb.) [m]	

Pflanzenartenliste

Gruppe / Pflanzenart	MS	M	W	Vs	St	PA	Ph	Sz	VS	V	G	cf	§	Rote Liste			
														HH	ND	SH	D
Poa pratensis (Wiesen-Rispengras)	7	X		-													
Rubus caesius (Kratzbeere)	7	X		-													
Rumex acetosa (Großer Sauerampfer)	7	X		-													
Stellaria media (Vogelmiere)	7	X		-													
Taraxacum spec. (Löwenzahn)	7	X		-													
Tragopogon pratensis (Wiesen-Bocksbart)	7	X		-													
Urtica dioica (Große Brennessel)	7	X		-													
Anzahl Rote Liste Arten														1	1		
Anzahl Arten														21			

MS: Mengensystem; M: Mengenangabe, W: Bewertung der Art (FFH-Monitoring), Vs: Vegetationsschicht, St: Status, PA: Autor Phänologie; Ph: Phänologie, Sz: Soziabilität, VS: Vitalitätssystem; V: Vitalität, G: Geschlecht, cf: unsichere Bestimmung, §: Schutz nach BNatSchG, HH: Rote Liste Hamburg, Nds: Rote Liste Niedersachsen, SH: Rote Liste Schleswig-Holstein, D: Rote Liste Deutschland

Teilflächenbeschreibung

Teilflächentyp		Teilflächen-Nr.	2
Biotoptyp	Baumreihe, Allee (2000)	Biotoptyp	HEA
- Zusatz		- gesetzl. Grundl.	
FFH-LRT		FFH-LRT	
Beschreibung		Entw.potential LRT	
		Hauptfläche	
		Flächenanteil	50 %
		FFH-Unters.Fläche	Nein
		Saatgutfläche	Nein

Weitere Angaben

Merkmal	Wert
Standort, Relief	
Luft	keine Besonderheiten

Zeigerwerte der Pflanzenartenliste (Auswertung)

Standort	Belichtung	halbsonnig bis halbschattig	6,4
Boden	Feuchte	mäßig feucht und wechselfeucht	5,9
	Stickstoff (N)	sehr stickstoffreich	7,9
	Reaktion	neutral	6,9
Vegetation	Mahdverträglichkeit	mäßig schnittverträglich (erster Schnitt nicht vor 1. Juli)	5,1
Zeigerwerte	Futterwert	geringwertiges Futter	3,4
	Wechselfeuchteanzeiger		0
	Giftpflanzen		0
	Überschw.anzeiger		1

Pflanzenartenliste

Gruppe / Pflanzenart	MS	M	W	Vs	St	PA	Ph	Sz	VS	V	G	cf	§	Rote Liste			
														HH	ND	SH	D
Tracheobionta (Gefäßpflanzen)																	

Erhebungsbogen

B

Projekt	Biotopkartierung Hamburg	Interne Nr.	36597
		DK5 DK5-GK	6824 6826
Handlungsbedarf	Nein	DK5 - Name	Neuland-Ost
Bearbeitung	BRA	Biotop-Nr. alt	338 4
Räumliche Abbildung	Linie	Kartierung	08.05.1998
Anzahl Abschnitte	1	Fläche / Länge [m²/m]	344,483
		Breite (lineare Abb.) [m]	

Pflanzenartenliste

Gruppe / Pflanzenart	MS	M	W	Vs	St	PA	Ph	Sz	VS	V	G	cf	Rote Liste					
													§	HH	ND	SH	D	
Alliaria petiolata (Knoblauchsrauke)	7	X		-														
Alnus glutinosa (Schwarz-Erle)	7	X		-														
Anthriscus sylvestris (Wiesen-Kerbel)	7	X		-														
Chaerophyllum temulum (Hecken-Kälberkropf)	7	X		-														
Dactylis glomerata (Wiesen-Knäuelgras)	7	X		-														
Fraxinus excelsior (Gewöhnliche Esche)	7	X		-														
Galium aparine (Kletten-Labkraut)	7	X		-														
Glechoma hederacea (Gundermann)	7	X		-														
Glyceria maxima (Wasser-Schwaden)	7	X		-														
Heracleum sphondylium (Wiesen-Bärenklau)	7	X		-														
Lamium album (Weiße Taubnessel)	7	X		-														
Plantago lanceolata (Spitz-Wegerich)	7	X		-														
Quercus robur (Stiel-Eiche)	7	X		-														
Rumex acetosa (Großer Sauerampfer)	7	X		-														
Sambucus nigra (Schwarzer Holunder)	7	X		-														
Stellaria media (Vogelmiere)	7	X		-														
Urtica dioica (Große Brennnessel)	7	X		-														
Veronica chamaedrys (Gamander-Ehrenpreis)	7	X		-														
Anzahl Rote Liste Arten																		
Anzahl Arten													18					

MS: Mengensystem; M: Mengenangabe, W: Bewertung der Art (FFH-Monitoring), Vs: Vegetationsschicht, St: Status, PA: Autor Phänologie; Ph: Phänologie, Sz: Soziabilität, VS: Vitalitätssystem; V: Vitalität, G: Geschlecht, cf: unsichere Bestimmung, §: Schutz nach BNatSchG, HH: Rote Liste Hamburg, Nds: Rote Liste Niedersachsen, SH: Rote Liste Schleswig-Holstein, D: Rote Liste Deutschland