

Erhebungsbogen

B

Projekt	Biotopkartierung Hamburg		Interne Nr.	77443
			DK5 DK5-GK	6824 6826
Handlungsbedarf	Nein		DK5 - Name	Neuland-Ost
Bearbeitung	BRA	Kopie	Biotop-Nr. alt	189 239
Räumliche Abbildung	Fläche	Nein	Kartierung	01.10.2013
Anzahl Abschnitte	1		Fläche / Länge [m²/m]	15392,4748
			Breite (lineare Abb.) [m]	

Gesetzlicher Schutz	§ 30 (2) 2.5 Binsen- und seggenreiche Nasswiesen	Schutz nur teilweise	Nein
----------------------------	---	-----------------------------	-------------

Gesamtbewertung	6	Wertvoll
– Alter	7	Biotop hohen Alters, 100 bis 200 Jahre
– Belastungsgrad	5	Flächenhaft mittlere oder örtlich starke Belastung
– Ökolog. Funktion	6	Hohe Bedeutung in einem Biotopkomplex, für den lokalen Biotopverbund oder als Puffer
– Seltenheit	5	Seltener Biotoptyp, floristisch stark verarmt, ohne seltener Pflges. od. verbr. artenreicher Biotoptyp

Bestandsbeschreibung

In jüngerer Zeit vermutlich regelmäßig gemähtes Grünland, früher eventuell zeitweilig auch beweidet. Relativ eben, über Niedermoortorf gelegen, mit leicht aufgewölbten Beeten und wenig unterhaltenen Gräben (Teilfläche 2), die nur rund 20 cm breit und in das Gelände eingetieft sind. Entlang der Gräben mit höheren Anteilen von feuchtwiesenspezifischer Vegetation, regelmäßigem Vorkommen von Sumpf-Dotterblume, Seggen, Arten der nitrophytischen Röhrichte. In der Fläche im Wesentlichen wüchsig, von Wirtschaftsgräsern dominiert, aber auch von Feuchtwiesenarten z.T. etwas durchsetzt, die sich von den Gräben her in die Fläche hinein ausgebreitet haben. Derzeit stark verfilzend, hochwüchsig, von Gräsern dominiert, relativ blütenarm, in jüngerer Zeit offenbar mit etwas extensiver Nutzung, zuvor eventuell mit Einsaat von Wirtschaftsgräsern, so dass die Vegetation der Flächen recht wüchsig, süßgräserdominiert ist und nur mäßig artenreich. Das Feuchtwiesenpotential ist nur entlang der Gräben etwas entwickelt. Eine zentrale Fläche wird als Weg genutzt, die beiderseits angrenzenden Gräben sind etwas größer und breiter, zeitweilig auch wasserführend.

Vorkommen an Biotoptypen

1	TF	Typ	HF	F.Anteil
2	BTYP	Biotoptyp		- gesetzl. Grundl.
3	Zusatz	Zusatz zum Biotoptypen		
4	LRT	Lebensraumtyp		
1	1		Ja	85 %
2	GFR	Seggen- und binsenarme Feucht- oder Nasswiese nährstoffreicher Standorte (2000)		
1	2			15 %
2	FGV	Stark verlandeter, austrocknender Graben (2000)		
3	gn	Niedermoor-Typ (gn)		

Räumliche Lage

Lagebeschreibung	Östlich der A1, nördlich Fünfhausener Landweg			
Nachbarnutzung/en	Grünland, Gräben, liegt auf der Südseite			
Rechtswert (X)	568384	Hochwert (Y)	5924176	
Bezirk	Harburg	Naturraum	Hoopeter Hoch- und Sietland (673.20)	
Stadtteil (OT-Nr.)	Neuland (703)	Gemarkung	Neuland (718)	
Digitaler Grünplan	<input type="checkbox"/> Hafengesamtgebiet	<input type="checkbox"/> Ramsargebiet	<input type="checkbox"/> EG-Vogelschutzgeb.	<input type="checkbox"/>
Ausgleichsflächen	<input type="checkbox"/> Biosphärenreservat	<input type="checkbox"/> Nationalpark	<input type="checkbox"/>	
NSG / ND / LSG	NSG Neuländer Moorwiesen [HH-708 / Anteil: 100%]			
FFH-GEBIET				
Wasserschutzgebiet				

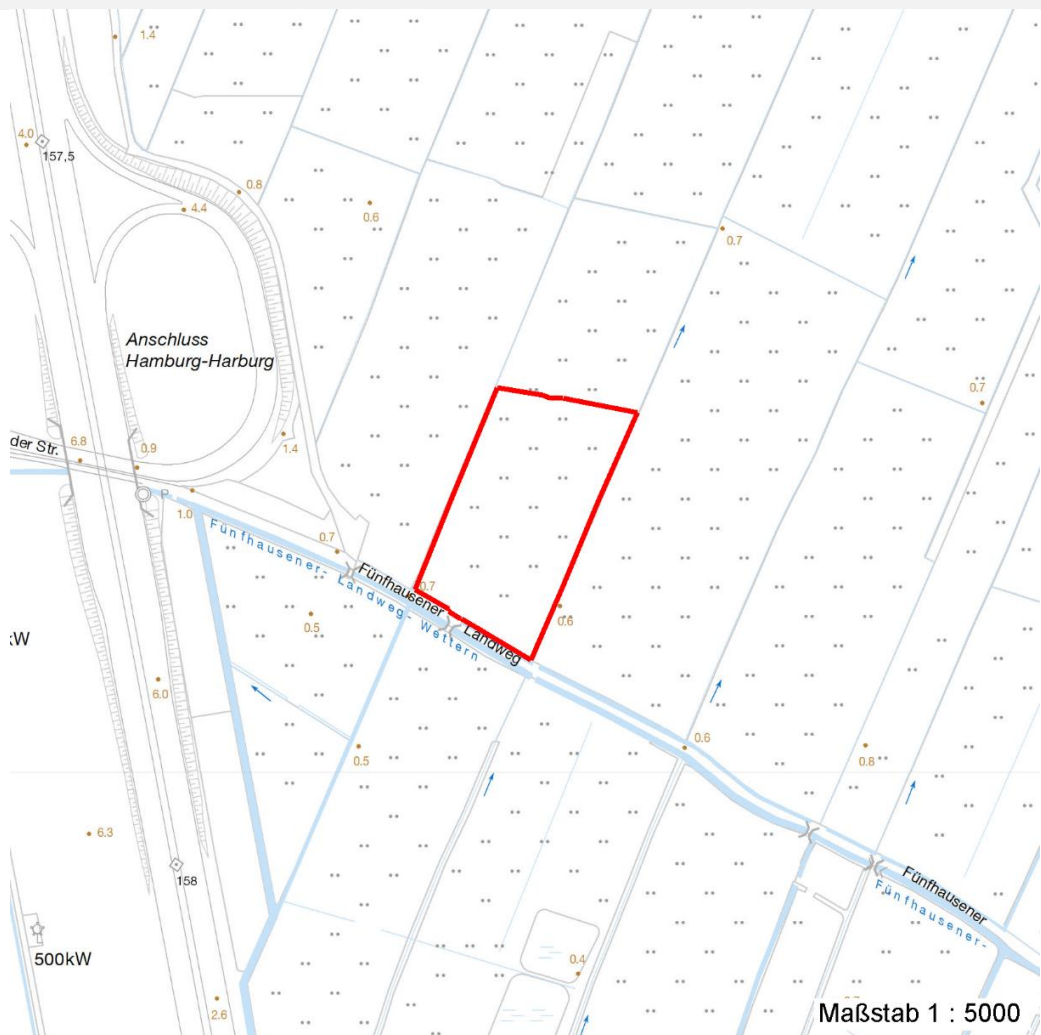
Erhebungsbogen

B

Projekt	Biotopkartierung Hamburg	Interne Nr.	77443
		DK5 DK5-GK	6824 6826
Handlungsbedarf	Nein	DK5 - Name	Neuland-Ost
Bearbeitung	BRA	Biotop-Nr. alt	189 239
Räumliche Abbildung	Fläche	Kartierung	01.10.2013
Anzahl Abschnitte	1	Fläche / Länge [m²/m]	15392,4748
		Breite (lineare Abb.) [m]	

Räumliche Lage

Karte



Weitere Erhebungsbögen

Interne Nr.	Interne Nr. Zuordnung	DK5	Biotop-Nr.	Kartierung	Zuordnung	DK5 (GK)	Biotop-Nr. (alt)
77443	36322	6824	69	28.05.2004	<	6826	81

Zuordnung: N = nachfolgende Kartierung, K = weitere Kartierungen (zeitlich vorher oder nachher)

Foto

Interne Nr.	Index	Dateiname	Aufnahmerichtung
35937	0	6824_189_011013_1.JPG	
35938	0	6824_189_011013_2.JPG	

Weitere Angaben

Merkmal	Wert
Auswertung	

Erhebungsbogen

B

Projekt	Biotopkartierung Hamburg	Interne Nr.	77443
		DK5 DK5-GK	6824 6826
Handlungsbedarf	Nein	DK5 - Name	Neuland-Ost
Bearbeitung	BRA	Biotop-Nr. alt	189 239
Räumliche Abbildung	Fläche	Kartierung	01.10.2013
Anzahl Abschnitte	1	Fläche / Länge [m²/m]	15392,4748
		Breite (lineare Abb.) [m]	

Weitere Angaben

Merkmal	Wert
Gefährdung / Einflüsse	Aufgrund zeitweilig intensiverer Nutzung oder auch Düngung offenbar nur mäßig artenreich ausgebildet.
Wertgesichtspunkte	Noch recht gut entwickelbares Feuchtwiesenpotential, insgesamt gutes Standortpotential zur Entwicklung von wertvolleren Feuchtwiesen.
Maßnahmen	Die Nutzung sollte etwas intensiviert werden, vorerst muß eine regelmäßige zweischürige Wiesennutzung erfolgen, bei der das Mähgut immer von der Fläche abgeräumt wird und der 1. Schnitt möglichst schon im Juni liegt. Nach einer Phase der Aushagerung kann eine Steigerung der Artenvielfalt durch Einbringen weiterer Arten angestrebt werden.

Foto

Fotodatei 6824_189_011013_1.JPG

Bildbeschreibung
Aufnahmerichtung



Fotodatei 6824_189_011013_2.JPG

Bildbeschreibung
Aufnahmerichtung



Teilflächenbeschreibung

Teilflächentyp	Seggen- und binsenarme Feuch- oder Nasswiese	Teilflächen-Nr.	1
Biototyp	nährstoffreicher Standorte (2000)	Biototyp	GFR
- Zusatz		- gesetzl. Grundl.	
FFH-LRT		FFH-LRT	
Beschreibung		Entw.potential LRT	
		Hauptfläche	Ja
		Flächenanteil	85 %
		FFH-Unters.Fläche	Nein
		Saatgutfläche	Nein

Erhebungsbogen

B

Projekt	Biotopkartierung Hamburg		Interne Nr.	77443	
			DK5 DK5-GK	6824	6826
Handlungsbedarf	Nein		DK5 - Name	Neuland-Ost	
Bearbeitung	BRA	Kopie	Nein	Biotop-Nr. alt	189 239
Räumliche Abbildung	Fläche		Kartierung	01.10.2013	
Anzahl Abschnitte	1		Fläche / Länge [m²/m]	15392,4748	
			Breite (lineare Abb.) [m]		

Weitere Angaben

Merkmal	Wert
Boden	
Feuchte	6 - mäßig feucht und wechselfeucht
Reaktion	6 - schwach sauer
Stickstoffgehalt	6 - mäßig stickstoffarm bis stickstoffreich
Standort, Relief	
Belichtung	7 - halbsonnig
Veg. - Zeigerwerte	
Mahdverträglichkeit	6 - mäßig bis gut schnittverträglich (erster Schnitt nicht vor Mitte Juni)
Futterwert	6 - gute Futterqualität
Anz. Giftpflanzen	0
Anz. Wechselfeuchtezeiger	3
Anz. Überschwemmungsz.	4
Anz. Magerkeitszeiger (N < 4)	2
Anteil Magerkeitszeiger (N < 4)	4 %
Veg. - Soziologie	
BfN Schlüssel	21.0.01 - Agrostietalia stoloniferae (Flut- und Feuchtpionierassen) 30.0.02.03 - Cynosurion (Weidelgras-Kammgrasweiden) 27.0.01 - Phragmitetalia (Röhrichte und Großseggenrieder) 30.0.01 - Molinietaalia caeruleae (Feuchtwiesen)

Zeigerwerte der Pflanzenartenliste (Auswertung)

Standort	Belichtung	halbsonnig	7,1
Boden	Feuchte	feucht	6,6
	Stickstoff (N)	mäßig stickstoffarm bis stickstoffreich	6,2
	Reaktion	schwach sauer	5,9
Vegetation	Mahdverträglichkeit	mäßig bis gut schnittverträglich (erster Schnitt nicht vor Mitte Juni)	6,4
Zeigerwerte	Futterwert	gute Futterqualität	5,5
	Wechselfeuchteanzeiger		3
	Giftpflanzen		1
	Überschw.anzeiger		5

Pflanzenartenliste

Gruppe / Pflanzenart	MS	M	W	Vs	St	PA	Ph	Sz	VS	V	G	cf	Rote Liste						
													§	HH	ND	SH	D		
Tracheobionta (Gefäßpflanzen)																			
Acorus calamus (Kalmus)	1	r		-	-														
Alopecurus pratensis (Wiesen-Fuchsschwanz)	1	2a		-	-														
Caltha palustris (Sumpf-Dotterblume)	1	+		-	-										3	3	V	V	
Carex acuta (Schlank-Segge)	1	1		-	-													V	
Carex disticha (Zweizeilige Segge)	1	r		-	-													V	V
Carex nigra (Wiesen-Segge)	1	+		-	-													V	V
Carex x elytroides (Bastard-Segge)	1	+		-	-													V	D
Dactylis glomerata (Wiesen-Knäuelgras)	1	r		-	-														
Festuca pratensis (Wiesen-Schwingel)	1	2a		-	-														
Glyceria fluitans (Flutender Schwaden)	1	+		-	-														
Glyceria maxima (Wasser-Schwaden)	1	+		-	-														

Erhebungsbogen

B

Projekt	Biotopkartierung Hamburg		Interne Nr.	77443	
			DK5 DK5-GK	6824	6826
Handlungsbedarf	Nein		DK5 - Name	Neuland-Ost	
Bearbeitung	BRA	Kopie	Biotop-Nr. alt	189	239
Räumliche Abbildung	Fläche	Nein	Kartierung	01.10.2013	
Anzahl Abschnitte	1		Fläche / Länge [m²/m]	15392,4748	
			Breite (lineare Abb.) [m]		

Pflanzenartenliste

Gruppe / Pflanzenart	MS	M	W	Vs	St	PA	Ph	Sz	VS	V	G	cf	§	Rote Liste				
														HH	ND	SH	D	
Holcus lanatus (Wolliges Honiggras)	1	1		-	-													
Juncus effusus (Flutter-Binse)	1	+		-	-													
Lolium perenne (Ausdauerndes Weidelgras)	1	r		-	-													
Persicaria amphibia (Wasser-Knöterich)	1	+		-	-													
Phleum pratense (Wiesen-Lieschgras)	1	2a		-	-													
Plantago major major (Großer Wegerich)	1	r		-	-													
Poa palustris (Sumpf-Rispengras)	1	r		-	-													
Potentilla anserina (Gänse-Fingerkraut)	1	r		-	-													
Ranunculus repens (Kriechender Hahnenfuß)	1	+		-	-													
Urtica dioica (Große Brennessel)	1	r		-	-													
Anzahl Rote Liste Arten														3	1	5	2	
Anzahl Arten														21				

MS: Mengensystem; M: Mengenangabe, W: Bewertung der Art (FFH-Monitoring), Vs: Vegetationsschicht, St: Status, PA: Autor Phänologie; Ph: Phänologie, Sz: Soziabilität, VS: Vitalitätssystem; V: Vitalität, G: Geschlecht, cf: unsichere Bestimmung, §: Schutz nach BNatSchG, HH: Rote Liste Hamburg, Nds: Rote Liste Niedersachsen, SH: Rote Liste Schleswig-Holstein, D: Rote Liste Deutschland

Teilflächenbeschreibung

Teilflächentyp		Teilflächen-Nr.	2
Biotoptyp	Stark verlandeter, austrocknender Graben (2000)	Biotoptyp	FGV
- Zusatz	Niedermoor-Typ (gn)	- gesetzl. Grundl.	
FFH-LRT		FFH-LRT	
Beschreibung		Entw.potential LRT	
		Hauptfläche	
		Flächenanteil	15 %
		FFH-Unters.Fläche	Nein
		Saatgutfläche	Nein

Zeigerwerte der Pflanzenartenliste (Auswertung)

Standort	Belichtung	sonnig	7,7
Boden	Feuchte	sehr naß	8,7
	Stickstoff (N)	mäßig stickstoffarm bis stickstoffreich	5,9
	Reaktion	schwach sauer	5,7
Vegetation	Mahdverträglichkeit	mäßig schnittverträglich (erster Schnitt nicht vor 1. Juli)	4,6
Zeigerwerte	Futterwert	sehr geringwertiges Futter	2
	Wechselfeuchteanzeiger		6
	Giftpflanzen		3
	Überschw.anzeiger		6

Pflanzenartenliste

Gruppe / Pflanzenart	MS	M	W	Vs	St	PA	Ph	Sz	VS	V	G	cf	§	Rote Liste			
														HH	ND	SH	D
Tracheobionta (Gefäßpflanzen)																	
Achillea ptarmica (Sumpf-Schafgarbe)	7	w		-	-									V			3
Acorus calamus (Kalmus)	7	z		-	-												

Erhebungsbogen

B

Projekt	Biotopkartierung Hamburg	Interne Nr.	77443
		DK5 DK5-GK	6824 6826
Handlungsbedarf	Nein	DK5 - Name	Neuland-Ost
Bearbeitung	BRA	Biotop-Nr. alt	189 239
Räumliche Abbildung	Fläche	Kartierung	01.10.2013
Anzahl Abschnitte	1	Fläche / Länge [m²/m]	15392,4748
		Breite (lineare Abb.) [m]	

Pflanzenartenliste

Gruppe / Pflanzenart	MS	M	W	Vs	St	PA	Ph	Sz	VS	V	G	cf	Rote Liste					
													§	HH	ND	SH	D	
Agrostis stolonifera (Ausläufer-Straußgras)	7	w		-	-													
Alisma plantago-aquatica (Gewöhnlicher Froschlöffel)	7	w		-	-													
Caltha palustris (Sumpf-Dotterblume)	7	z		-	-									3	3	V	V	
Carex acuta (Schlank-Segge)	7	z		-	-												V	
Carex x elytroides (Bastard-Segge)	7	w		-	-												V	D
Cirsium palustre (Sumpf-Kratzdistel)	7	w		-	-													
Epilobium ciliatum (Drüsiges Weidenröschen)	7	w		-	-													
Epilobium palustre (Sumpf-Weidenröschen)	7	w		-	-									V				V
Festuca pratensis (Wiesen-Schwengel)	7	w		-	-													
Galium palustre (Sumpf-Labkraut)	7	z		-	-													
Glyceria fluitans (Flutender Schwaden)	7	z		-	-													
Glyceria maxima (Wasser-Schwaden)	7	h		-	-													
Juncus articulatus (Glieder-Binse)	7	w		-	-													
Juncus conglomeratus (Knäuel-Binse)	7	w		-	-											V		
Juncus effusus (Flutter-Binse)	7	h		-	-													
Lotus pedunculatus (Sumpf-Hornklee)	7	w		-	-												V	
Lycopus europaeus (Gewöhnlicher Wolfstrapp)	7	w		-	-													
Lysimachia thyrsoflora (Straußblütiger Gilbweiderich)	7	w		-	-									3		3		V
Persicaria amphibia (Wasser-Knöterich)	7	z		-	-													
Potentilla anserina (Gänse-Fingerkraut)	7	z		-	-													
Ranunculus acris (Scharfer Hahnenfuß)	7	w		-	-													
Ranunculus flammula (Brennender Hahnenfuß)	7	w		-	-												V	
Ranunculus repens (Kriechender Hahnenfuß)	7	w		-	-													
Rumex acetosa (Großer Sauerampfer)	7	w		-	-													
Sparganium erectum (Ästiger Igelkolben)	7	z		-	-													
Anzahl Rote Liste Arten													5	1	7	4		
Anzahl Arten													27					

MS: Mengensystem; M: Mengenangabe, W: Bewertung der Art (FFH-Monitoring), Vs: Vegetationsschicht, St: Status, PA: Autor Phänologie; Ph: Phänologie, Sz: Soziabilität, VS: Vitalitätssystem; V: Vitalität, G: Geschlecht, cf: unsichere Bestimmung, §: Schutz nach BNatSchG, HH: Rote Liste Hamburg, Nds: Rote Liste Niedersachsen, SH: Rote Liste Schleswig-Holstein, D: Rote Liste Deutschland