

Erhebungsbogen

B

| | | | | |
|----------------------------|--------------------------|-------------------|---|------------------|
| Projekt | Biotopkartierung Hamburg | | Interne Nr. | 77129 |
| | | | DK5 DK5-GK | 6824 6824 |
| Handlungsbedarf | Nein | | DK5 - Name | Neuland-Ost |
| Bearbeitung | BRA | Kopie Nein | Biotop-Nr. alt | 17 456 |
| Räumliche Abbildung | Fläche | | Kartierung | 27.09.2013 |
| Anzahl Abschnitte | 1 | | Fläche / Länge [m²/m] | 20431,3956 |
| | | | Breite (lineare Abb.) [m] | |

| | | | |
|----------------------------|---|-----------------------------|-------------|
| Gesetzlicher Schutz | § 30 (2) 2.5 Binsen- und seggenreiche Nasswiesen | Schutz nur teilweise | Nein |
|----------------------------|---|-----------------------------|-------------|

| | | |
|---------------------------|---|--|
| Gesamtbewertung | 8 | Hochgradig wertvoll |
| – Alter | 8 | Biotop hohen Alters, 200 bis 500 Jahre |
| – Belastungsgrad | 7 | Flächenhaft geringe oder Vorbelastung mit schwachem Einfluß |
| – Ökolog. Funktion | 8 | Wertbestimmender Bestandteil eines wertvollen Biotopkomplexes oder für den regionalen Biotopverbund. |
| – Seltenheit | 8 | Sehr seltener Biotoptyp, hohe Anteile seltener oder bedrohter Pflges., gesättigtes Artenspektrum, RL-Arten |

Bestandsbeschreibung

Großflächig über mehrere Beetstücke sich erstreckende Feuchtwiese mit hohen Anteilen von Seggen, wodurch sie sich von vielen Grünlandflächen im Gebiet abhebt. Von Seggen dominiert, durchsetzt von Krautarten wie sie in Nachbarflächen Vorkommen, höhere Anteile von Hahnenfußarten, eingestreut auch mit Vorkommen von Sumpfdotterblume. Mäßig wüchsig, mäßig mager, mitunter auch mit höheren Anteilen feinblättriger Gräser, etwas Rotschwengel. Zentral mit nassen Teilbereichen, die offenbar in die Mahd nicht vollständig integriert worden sind. Hier breitet sich etwas Landröhrlicht und Brennessel aus. Das Gebiet ist durchzogen von einem Grüppensystem (Teilfläche 2), das auch unterhalten wird, um 30 cm in das Gelände eingetieft verläuft und jeweils rund 30 cm breit ist. Mit derzeit etwas Wasserführung, über das Jahr vermutlich aber meist ausgetrocknet. Insgesamt sind Niedermoorarten im Gebiet recht verbreitet, v.a. auch ein hoher Anteil von Sumpfsternmiere. In den Randbereichen und den weniger feuchten Teilbereichen dominieren Süßgräser, hier kommen höhere Anteile von Weidelgras, Fuchsschwanz und Honiggras vor.

Vorkommen an Biotoptypen

| 1 | TF | Typ | HF | F.Anteil |
|---|--------|---|----|--------------------|
| 2 | BTYP | Biotoptyp | | - gesetzl. Grundl. |
| 3 | Zusatz | Zusatz zum Biotoptypen | | |
| 4 | LRT | Lebensraumtyp | | |
| 1 | 1 | | Ja | 90 % |
| 2 | GNR | Seggen-, binsen- und/oder hochstaudenreiche Nasswiese nährstoffreicher Standorte (2000) | | |
| 1 | 2 | | | 10 % |
| 2 | FGV | Stark verlandeter, austrocknender Graben (2000) | | |
| 3 | gn | Niedermoor-Typ (gn) | | |

Räumliche Lage

| | | | |
|---------------------------|--|--|--|
| Lagebeschreibung | Nördlich Fünfhausener Landweg | | |
| Nachbarnutzung/en | Im Süden Feldweg, sonst Grünland, Gräben | | |
| Rechtswert (X) | 568712 | Hochwert (Y) | 5924016 |
| Bezirk | Harburg | Naturraum | Hoopter Hoch- und Sietland (673.20) |
| Stadtteil (OT-Nr.) | Neuland (703) | Gemarkung | Neuland (718) |
| Digitaler Grünplan | <input type="checkbox"/> Hafengesamtgebiet | <input type="checkbox"/> Ramsargebiet | <input type="checkbox"/> EG-Vogelschutzgeb. |
| Ausgleichsflächen | <input type="checkbox"/> Biosphärenreservat | <input type="checkbox"/> Nationalpark | <input type="checkbox"/> |
| NSG / ND / LSG | NSG Neuländer Moorwiesen [HH-708 / Anteil: 100%] | | |
| FFH-GEBIET | | | |
| Wasserschutzgebiet | | | |

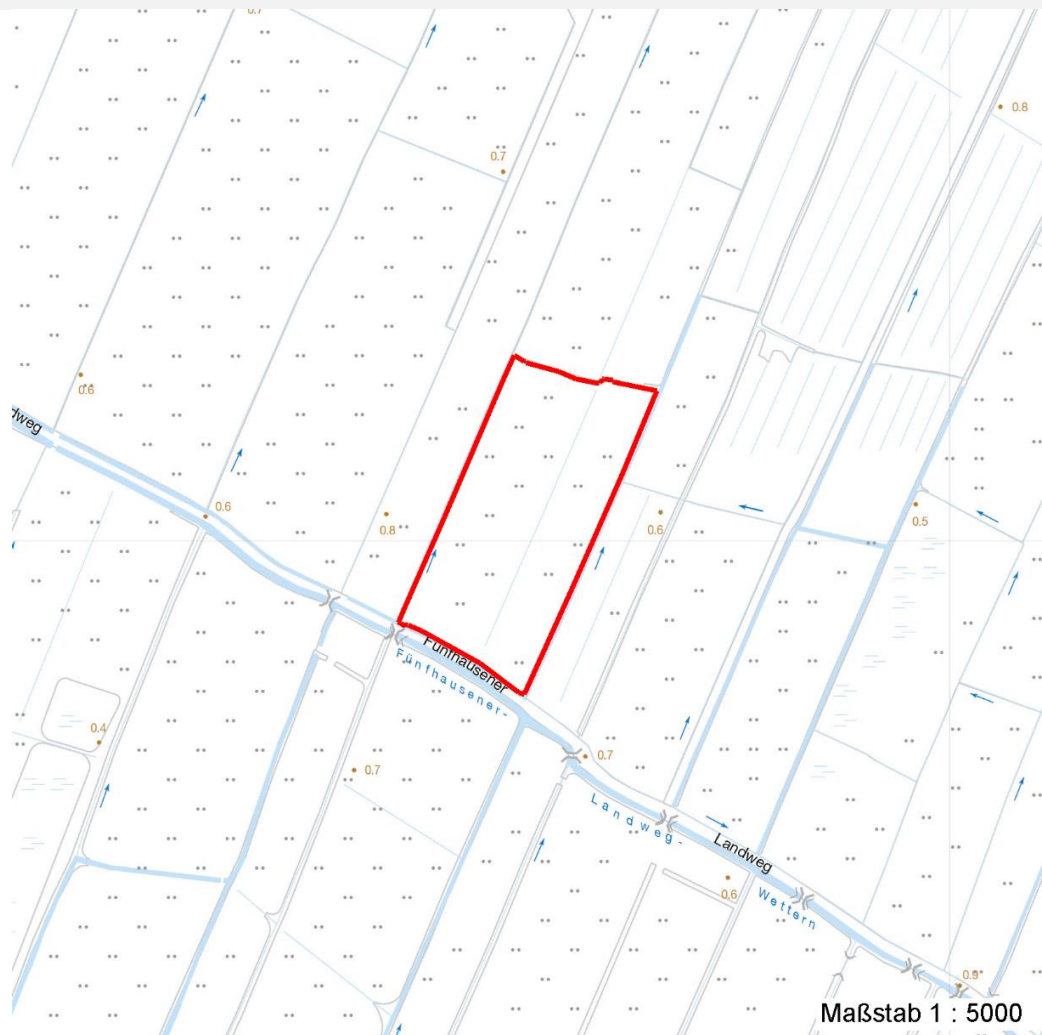
Erhebungsbogen

B

| | | | |
|----------------------------|--------------------------|---|------------------|
| Projekt | Biotopkartierung Hamburg | Interne Nr. | 77129 |
| | | DK5 DK5-GK | 6824 6824 |
| Handlungsbedarf | Nein | DK5 - Name | Neuland-Ost |
| Bearbeitung | BRA | Biotop-Nr. alt | 17 456 |
| Räumliche Abbildung | Fläche | Kartierung | 27.09.2013 |
| Anzahl Abschnitte | 1 | Fläche / Länge [m²/m] | 20431,3956 |
| | | Breite (lineare Abb.) [m] | |

Räumliche Lage

Karte



Weitere Erhebungsbögen

| Interne Nr. | Interne Nr. Zuordnung | DK5 | Biotop-Nr. | Kartierung | Zuordnung | DK5 (GK) | Biotop-Nr. (alt) |
|-------------|-----------------------|------|------------|------------|-----------|----------|------------------|
| 77129 | 36330 | 6824 | 43 | 30.05.2004 | < | 6826 | 35 |

Zuordnung: N = nachfolgende Kartierung, K = weitere Kartierungen (zeitlich vorher oder nachher)

Foto

| Interne Nr. | Index | Dateiname | Aufnahmerichtung |
|-------------|-------|----------------------|------------------|
| 35851 | 0 | 6824_17_270913_1.JPG | |
| 35852 | 0 | 6824_17_270913_2.JPG | |
| 35853 | 0 | 6824_17_270913_3.JPG | |
| 35854 | 0 | 6824_17_270913_4.JPG | |
| 35855 | 0 | 6824_17_270913_5.JPG | |
| 35856 | 0 | 6824_17_270913_6.JPG | |
| 35857 | 0 | 6824_17_270913_7.JPG | |

| | | | |
|----------------------------|--------------------------|---|------------------|
| Projekt | Biotopkartierung Hamburg | Interne Nr. | 77129 |
| | | DK5 DK5-GK | 6824 6824 |
| Handlungsbedarf | Nein | DK5 - Name | Neuland-Ost |
| Bearbeitung | BRA | Biotop-Nr. alt | 17 456 |
| Räumliche Abbildung | Fläche | Kartierung | 27.09.2013 |
| Anzahl Abschnitte | 1 | Fläche / Länge [m²/m] | 20431,3956 |
| | | Breite (lineare Abb.) [m] | |

Weitere Angaben

| Merkmal | Wert |
|------------------------|---|
| Auswertung | |
| Gefährdung / Einflüsse | Der zentrale Teil der Fläche ist etwas ruderalisiert. Die Entwässerung über die Gruppen stellt im Bezug auf den Wassereinstau im Gebiet, der hier aus Naturschutzsicht vorgenommen wurde, eventuell einen Kurzschluß und Überlauf dar. Hier muß der Verlauf der Gräben überprüft und ggf. ein Graben verschlossen werden. |
| Wertgesichtspunkte | Wertvolle, schutzwürdige Vegetation mit hohem Seggenanteil und Vorkommen gefährdeter Arten |
| Maßnahmen | Schleppen und/oder Walzen - 4.15 Zweischnitt-Wiesennutzung - 4.2 (Die Fläche muß eventuell zwischenzeitlich auch gewalzt oder geschleppt werden. Die Nutzung könnte eventuell leicht intensiviert werden. In 2013 hat eventuell nur ein Schnitt stattgefunden.) |

Foto

Fotodatei 6824_17_270913_1.JPG

Bildbeschreibung
Aufnahmerichtung



Fotodatei 6824_17_270913_2.JPG

Bildbeschreibung
Aufnahmerichtung



Erhebungsbogen

B

| | | | |
|----------------------------|--------------------------|---|------------------|
| Projekt | Biotopkartierung Hamburg | Interne Nr. | 77129 |
| | | DK5 DK5-GK | 6824 6824 |
| Handlungsbedarf | Nein | DK5 - Name | Neuland-Ost |
| Bearbeitung | BRA | Biotop-Nr. alt | 17 456 |
| Räumliche Abbildung | Fläche | Kartierung | 27.09.2013 |
| Anzahl Abschnitte | 1 | Fläche / Länge [m²/m] | 20431,3956 |
| | | Breite (lineare Abb.) [m] | |

Foto

Fotodatei 6824_17_270913_3.JPG

Bildbeschreibung
Aufnahmerichtung



Fotodatei 6824_17_270913_4.JPG

Bildbeschreibung
Aufnahmerichtung



Teilflächenbeschreibung

| | | | |
|-----------------------|---|---------------------------|------|
| Teilflächentyp | | Teilflächen-Nr. | 1 |
| Biotoptyp | Seggen-, binsen- und/oder hochstaudenreiche Nasswiese nährstoffreicher Standorte (2000) | Biotoptyp | GNR |
| - Zusatz | | - gesetzl. Grundl. | |
| FFH-LRT | | FFH-LRT | |
| Beschreibung | | Entw.potential LRT | |
| | | Hauptfläche | Ja |
| | | Flächenanteil | 90 % |
| | | FFH-Unters.Fläche | Nein |
| | | Saatgutfläche | Nein |

Zeigerwerte der Pflanzenartenliste (Auswertung)

| | | | |
|--------------------|-------------------------------|--|-----|
| Standort | Belichtung | halbsonnig | 7,5 |
| Boden | Feuchte | feucht | 7,4 |
| | Stickstoff (N) | mäßig stickstoffarm | 4,7 |
| | Reaktion | mäßig sauer | 4,9 |
| Vegetation | Mahdverträglichkeit | mäßig bis gut schnittverträglich (erster Schnitt nicht vor Mitte Juni) | 6,4 |
| Zeigerwerte | Futterwert | mäßige Futterqualität | 3,8 |
| | Wechselfeuchteanzeiger | | 7 |
| | Giftpflanzen | | 4 |
| | Überschw.anzeiger | | 3 |

Erhebungsbogen

B

| | | | |
|----------------------------|--------------------------|---|------------------|
| Projekt | Biotopkartierung Hamburg | Interne Nr. | 77129 |
| | | DK5 DK5-GK | 6824 6824 |
| Handlungsbedarf | Nein | DK5 - Name | Neuland-Ost |
| Bearbeitung | BRA | Biotop-Nr. alt | 17 456 |
| Räumliche Abbildung | Fläche | Kartierung | 27.09.2013 |
| Anzahl Abschnitte | 1 | Fläche / Länge [m²/m] | 20431,3956 |
| | | Breite (lineare Abb.) [m] | |

Pflanzenartenliste

| Gruppe / Pflanzenart | MS | M | W | Vs | St | PA | Ph | Sz | VS | V | G | cf | § | Rote Liste | | | |
|--|----|----|---|----|----|----|----|----|----|---|---|----|---|------------|----------|----------|----------|
| | | | | | | | | | | | | | | HH | ND | SH | D |
| Tracheobionta (Gefäßpflanzen) | | | | | | | | | | | | | | | | | |
| Agrostis stolonifera (Ausläufer-Straußgras) | 1 | 2a | | - | - | | | | | | | | | | | | |
| Alopecurus pratensis (Wiesen-Fuchsschwanz) | 1 | 1 | | - | - | | | | | | | | | | | | |
| Caltha palustris (Sumpf-Dotterblume) | 1 | r | | - | - | | | | | | | | 3 | 3 | V | V | |
| Cardamine pratensis (Wiesen-Schaumkraut) | 1 | + | | - | - | | | | | | | | | | | V | |
| Carex disticha (Zweizeilige Segge) | 1 | 1 | | - | - | | | | | | | | | | | V | |
| Carex nigra (Wiesen-Segge) | 1 | 2a | | - | - | | | | | | | | | | | V | |
| Cerastium holosteoides (Gewöhnliches Hornkraut) | 1 | r | | - | - | | | | | | | | | | | | |
| Equisetum fluviatile (Teich-Schachtelhalm) | 1 | r | | - | - | | | | | | | | | | | | |
| Festuca pratensis (Wiesen-Schwingel) | 1 | + | | - | - | | | | | | | | | | | | |
| Festuca rubra (Rot-Schwingel) | 1 | 2a | | - | - | | | | | | | | | | | | |
| Glyceria fluitans (Flutender Schwaden) | 1 | 2a | | - | - | | | | | | | | | | | | |
| Glyceria maxima (Wasser-Schwaden) | 1 | r | | - | - | | | | | | | | | | | | |
| Holcus lanatus (Wolliges Honiggras) | 1 | r | | - | - | | | | | | | | | | | | |
| Juncus effusus (Flutter-Binse) | 1 | 1 | | - | - | | | | | | | | | | | | |
| Lathyrus pratensis (Wiesen-Platterbse) | 1 | r | | - | - | | | | | | | | | | | | |
| Lolium perenne (Ausdauerndes Weidelgras) | 1 | + | | - | - | | | | | | | | | | | | |
| Lychnis flos-cuculi (Kuckucks-Lichtnelke) | 1 | r | | - | - | | | | | | | | | | | 3 | |
| Myosotis scorpioides agg. (Artengruppe Sumpf-vergissmeinnicht) | 1 | r | | - | - | | | | | | | | | | | V | |
| Ranunculus flammula (Brennender Hahnenfuß) | 1 | + | | - | - | | | | | | | | | | | V | |
| Ranunculus repens (Kriechender Hahnenfuß) | 1 | 1 | | - | - | | | | | | | | | | | | |
| Rumex acetosa (Großer Sauerampfer) | 1 | + | | - | - | | | | | | | | | | | | |
| Stellaria palustris (Sumpf-Sternmiere) | 1 | + | | - | - | | | | | | | | | V | | 3 | |
| Taraxacum spec. (Löwenzahn) | 1 | + | | - | - | | | | | | | | | | | | |
| Vicia cracca (Vogel-Wicke) | 1 | r | | - | - | | | | | | | | | | | | |
| Anzahl Rote Liste Arten | | | | | | | | | | | | | | 4 | 1 | 8 | 2 |
| Anzahl Arten | | | | | | | | | | | | | | 24 | | | |

MS: Mengensystem; M: Mengenangabe, W: Bewertung der Art (FFH-Monitoring), Vs: Vegetationsschicht, St: Status, PA: Autor Phänologie; Ph: Phänologie, Sz: Soziabilität, VS: Vitalitätssystem; V: Vitalität, G: Geschlecht, cf: unsichere Bestimmung, §: Schutz nach BNatSchG, HH: Rote Liste Hamburg, Nds: Rote Liste Niedersachsen, SH: Rote Liste Schleswig-Holstein, D: Rote Liste Deutschland

Teilflächenbeschreibung

| | | | |
|-----------------------|---|---------------------------|------|
| Teilflächentyp | | Teilflächen-Nr. | 2 |
| Biotoptyp | Stark verlandeter, austrocknender Graben (2000) | Biotoptyp | FGV |
| - Zusatz | Niedermoor-Typ (gn) | - gesetzl. Grundl. | |
| FFH-LRT | | FFH-LRT | |
| Beschreibung | | Entw.potential LRT | |
| | | Hauptfläche | |
| | | Flächenanteil | 10 % |
| | | FFH-Unters.Fläche | Nein |
| | | Saatgutfläche | Nein |

Erhebungsbogen

B

| | | | | |
|----------------------------|--------------------------|--------------|---------------------|---|
| Projekt | Biotopkartierung Hamburg | | Interne Nr. | 77129 |
| | | | DK5 DK5-GK | 6824 6824 |
| Handlungsbedarf | Nein | | DK5 - Name | Neuland-Ost |
| Bearbeitung | BRA | Kopie | Nein | Biotop-Nr. alt |
| Räumliche Abbildung | Fläche | | | 17 456 |
| Anzahl Abschnitte | 1 | | | Kartierung |
| | | | | 27.09.2013 |
| | | | | Fläche / Länge [m²/m] |
| | | | | 20431,3956 |
| | | | | Breite (lineare Abb.) [m] |

Zeigerwerte der Pflanzenartenliste (Auswertung)

| | | | |
|--------------------|-------------------------------|---|-----|
| Standort | Belichtung | halbsonnig | 7,2 |
| Boden | Feuchte | sehr naß | 9 |
| | Stickstoff (N) | mäßig bis stickstoffarm | 4,5 |
| | Reaktion | mäßig sauer | 5,4 |
| Vegetation | Mahdverträglichkeit | mäßig schnittverträglich (erster Schnitt nicht vor 1. Juli) | 4,5 |
| Zeigerwerte | Futterwert | fast wertloses Futter | 1,2 |
| | Wechselfeuchteanzeiger | | 7 |
| | Giftpflanzen | | 4 |
| | Überschw.anzeiger | | 5 |

Pflanzenartenliste

| Gruppe / Pflanzenart | MS | M | W | Vs | St | PA | Ph | Sz | VS | V | G | cf | § | Rote Liste | | | | | |
|--|----|---|---|----|----|----|----|----|----|---|---|----|---|--------------------------------|----------|-----------|----------|---|--|
| | | | | | | | | | | | | | | HH | ND | SH | D | | |
| Tracheobionta (Gefäßpflanzen) | | | | | | | | | | | | | | | | | | | |
| Achillea ptarmica (Sumpf-Schafgarbe) | 7 | w | | - | - | | | | | | | | | | V | | 3 | | |
| Caltha palustris (Sumpf-Dotterblume) | 7 | w | | - | - | | | | | | | | | | 3 | 3 | V | V | |
| Cardamine pratensis (Wiesen-Schaumkraut) | 7 | w | | - | - | | | | | | | | | | | | V | | |
| Carex acuta (Schlank-Segge) | 7 | h | | - | - | | | | | | | | | | | | V | | |
| Carex nigra (Wiesen-Segge) | 7 | w | | - | - | | | | | | | | | | V | | V | | |
| Carex rostrata (Schnabel-Segge) | 7 | w | | - | - | | | | | | | | | | 3 | | V | | |
| Carex x elytroides (Bastard-Segge) | 7 | w | | - | - | | | | | | | | | | | | V | D | |
| Cirsium palustre (Sumpf-Kratzdistel) | 7 | w | | - | - | | | | | | | | | | | | | | |
| Comarum palustre (Sumpf-Blutauge) | 7 | w | | - | - | | | | | | | | | | V | | 3 | | |
| Equisetum fluviatile (Teich-Schachtelhalm) | 7 | z | | - | - | | | | | | | | | | | | | | |
| Galium palustre (Sumpf-Labkraut) | 7 | z | | - | - | | | | | | | | | | | | | | |
| Glyceria maxima (Wasser-Schwaden) | 7 | z | | - | - | | | | | | | | | | | | | | |
| Lemna minor (Kleine Wasserlinse) | 7 | z | | - | - | | | | | | | | | | | | | | |
| Lotus pedunculatus (Sumpf-Hornklee) | 7 | w | | - | - | | | | | | | | | | | | | V | |
| Lychnis flos-cuculi (Kuckucks-Lichtnelke) | 7 | w | | - | - | | | | | | | | | | | | | 3 | |
| Lysimachia nummularia (Pfennigkraut) | 7 | w | | - | - | | | | | | | | | | | | | | |
| Myosotis scorpioides agg. (Artengruppe Sumpf-vergissmeinnicht) | 7 | z | | - | - | | | | | | | | | | | | | V | |
| Persicaria amphibia (Wasser-Knöterich) | 7 | w | | - | - | | | | | | | | | | | | | | |
| Potentilla anserina (Gänse-Fingerkraut) | 7 | w | | - | - | | | | | | | | | | | | | | |
| Ranunculus flammula (Brennender Hahnenfuß) | 7 | z | | - | - | | | | | | | | | | | | | V | |
| Taraxacum spec. (Löwenzahn) | 7 | w | | - | - | | | | | | | | | | | | | | |
| Veronica scutellata (Schild-Ehrenpreis) | 7 | w | | - | - | | | | | | | | | | | | 2 | 3 | |
| | | | | | | | | | | | | | | Anzahl Rote Liste Arten | | | | | |
| | | | | | | | | | | | | | | 6 | 1 | 13 | 2 | | |
| | | | | | | | | | | | | | | Anzahl Arten | | | | | |
| | | | | | | | | | | | | | | 22 | | | | | |

MS: Mengensystem; M: Mengenangabe, W: Bewertung der Art (FFH-Monitoring), Vs: Vegetationsschicht, St: Status, PA: Autor Phänologie; Ph: Phänologie, Sz: Soziabilität, VS: Vitalitätssystem; V: Vitalität, G: Geschlecht, cf: unsichere Bestimmung, §: Schutz nach BNatSchG, HH: Rote Liste Hamburg, Nds: Rote Liste Niedersachsen, SH: Rote Liste Schleswig-Holstein, D: Rote Liste Deutschland