

Erhebungsbogen

B

Projekt	Biotopkartierung Hamburg	Interne Nr.	77418
		DK5 DK5-GK	6824 6826
Handlungsbedarf	Nein	DK5 - Name	Neuland-Ost
Bearbeitung	BRA	Biotop-Nr. alt	164 212
Räumliche Abbildung	Fläche	Kartierung	27.09.2013
Anzahl Abschnitte	1	Fläche / Länge [m²/m]	15947,591
		Breite (lineare Abb.) [m]	

Gesetzlicher Schutz **_ kein gesetzl. Schutz kein gesetzlich geschütztes Biotop** **Schutz nur teilweise** **Nein**

Gesamtbewertung	5	Noch wertvoll, gut entwicklungsfähig
– Alter	5	Biotop mittleren Alters, 20 bis 50 Jahre
– Belastungsgrad	5	Flächenhaft mittlere oder örtlich starke Belastung
– Ökolog. Funktion	5	Bedeutung in einem Biotopkomplex, für den lokalen Biotopverbund oder als Puffer
– Seltenheit	5	Seltener Biotoptyp, floristisch stark verarmt, ohne seltener Pflges. od. verbr. artenreicher Biotoptyp

Bestandsbeschreibung

Grünlandflächen, bestehend aus zwei Beetstücken mit einem noch flach erkennbarem Beetgraben, deutlich uneben durch abgelagertes Aushubmaterial aus benachbarten Gräben, aber auch Tritt durch eine dauerhafte Beweidung durch Pferde auf einem nicht immer standfestem Boden. Es dominiert Vegetation der Weidelgras-Weißkleewiden, die von Pferden regelmäßig kurz gefressen wird.

Vorkommen an Biotoptypen

1	TF	Typ	HF	F.Anteil
2	BTYP	Biotoptyp		- gesetzl. Grundl.
3	Zusatz	Zusatz zum Biotoptypen		
4	LRT	Lebensraumtyp		
1	1		Ja	100 %
2	GIW	Artenarmes, beweidetes Grünland mittlerer Standorte (2000)		
3	f	feucht, nass (f)		

Räumliche Lage

Lagebeschreibung	Südlicher Neuländer Wettern		
Nachbarnutzung/en	Grünland, Gräben		
Rechtswert (X)	568905	Hochwert (Y)	5924505
Bezirk	Harburg	Naturraum	Hoopter Hoch- und Sietland (673.20)
Stadtteil (OT-Nr.)	Neuland (703)	Gemarkung	Neuland (718)
Digitaler Grünplan	<input type="checkbox"/> Hafengesamtgebiet	<input type="checkbox"/> Ramsargebiet	<input type="checkbox"/> EG-Vogelschutzgeb.
Ausgleichsflächen	<input type="checkbox"/> Biosphärenreservat	<input type="checkbox"/> Nationalpark	<input type="checkbox"/>
NSG / ND / LSG	LSG Neuland [HH-2025 / Anteil: 16%], NSG Neuländer Moorwiesen [HH-708 / Anteil: 84%]		
FFH-GEBIET			
Wasserschutzgebiet			

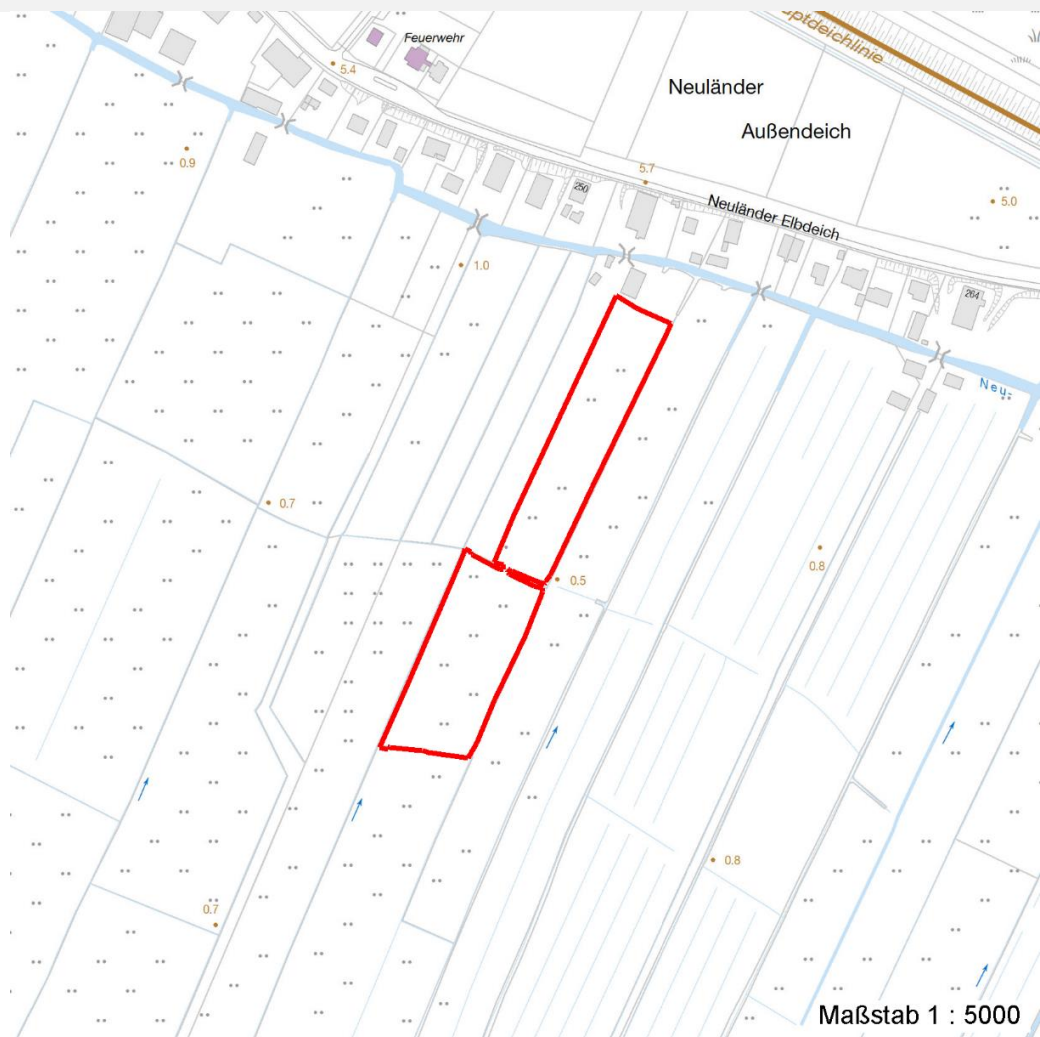
Erhebungsbogen

B

Projekt	Biotopkartierung Hamburg		Interne Nr.	77418
			DK5 DK5-GK	6824 6826
Handlungsbedarf	Nein		DK5 - Name	Neuland-Ost
Bearbeitung	BRA	Kopie	Nein	Biotop-Nr. alt
Räumliche Abbildung	Fläche			164 212
Anzahl Abschnitte	1		Kartierung	27.09.2013
			Fläche / Länge [m²/m]	15947,591
			Breite (lineare Abb.) [m]	

Räumliche Lage

Karte



Weitere Erhebungsbögen

Interne Nr.	Interne Nr. Zuordnung	DK5	Biotop-Nr.	Kartierung	Zuordnung	DK5 (GK)	Biotop-Nr. (alt)
77418	36330	6824	43	30.05.2004	<	6826	35

Zuordnung: N = nachfolgende Kartierung, K = weitere Kartierungen (zeitlich vorher oder nachher)

Foto

Interne Nr.	Index	Dateiname	Aufnahmerichtung
35831	0	6824_164_270913_1.JPG	

Weitere Angaben

Merkmal	Wert
Auswertung	
Gefährdung / Einflüsse	Dauerhafte Beweidung, Verunkrautung.
Wertgesichtspunkte	Altes Grünland auf feuchtem Standort.

Erhebungsbogen

B

Projekt	Biotopkartierung Hamburg	Interne Nr.	77418
		DK5 DK5-GK	6824 6826
Handlungsbedarf	Nein	DK5 - Name	Neuland-Ost
Bearbeitung	BRA	Biotop-Nr. alt	164 212
Räumliche Abbildung	Fläche	Kartierung	27.09.2013
Anzahl Abschnitte	1	Fläche / Länge [m²/m]	15947,591
		Breite (lineare Abb.) [m]	

Weitere Angaben

Merkmal	Wert
Maßnahmen	Ausreichend Pflegeschnitte durchführen, um die Verunkrautung im Griff zu behalten.

Foto

Fotodatei	6824_164_270913_1.JPG	Fotodatei
Bildbeschreibung		Bildbeschreibung
Aufnahmerichtung		Aufnahmerichtung



Teilflächenbeschreibung

Teilflächentyp		Teilflächen-Nr.	1
Biotoptyp	Artenarmes, beweidetes Grünland mittlerer Standorte (2000)	Biotoptyp	GIW
- Zusatz	feucht, nass (f)	- gesetzl. Grundl.	
FFH-LRT		FFH-LRT	
Beschreibung		Entw.potential LRT	
		Hauptfläche	Ja
		Flächenanteil	100 %
		FFH-Unters.Fläche	Nein
		Saatgutfläche	Nein

Erhebungsbogen

B

Projekt	Biotopkartierung Hamburg	Interne Nr.	77418
		DK5 DK5-GK	6824 6826
Handlungsbedarf	Nein	DK5 - Name	Neuland-Ost
Bearbeitung	BRA	Biotop-Nr. alt	164 212
Räumliche Abbildung	Fläche	Kartierung	27.09.2013
Anzahl Abschnitte	1	Fläche / Länge [m²/m]	15947,591
		Breite (lineare Abb.) [m]	

Weitere Angaben

Merkmal	Wert
Boden	
Feuchte	6 - mäßig feucht und wechselfeucht
Reaktion	6 - schwach sauer
Stickstoffgehalt	6 - mäßig stickstoffarm bis stickstoffreich
Standort, Relief	
Belichtung	7 - halbsonnig
Veg. - Zeigerwerte	
Mahdverträglichkeit	8 - gut bis überaus schnitt- oder beweidungsverträglich
Futterwert	5 - ausreichende Futterqualität
Anz. Giftpflanzen	1
Anz. Wechselfeuchtezeiger	6
Anz. Überschwemmungsz.	0
Anz. Magerkeitszeiger (N < 4)	3
Anteil Magerkeitszeiger (N < 4)	3 %
Veg. - Soziologie	
BfN Schlüssel	21.0.01 - Agrostietalia stoloniferae (Flut- und Feuchtpioniergrasen) 22.0.01 - Plantaginietalia majoris (Trittrassen) 30.0.02.03 - Cynosurion (Weidelgras-Kammgrasweiden)

Zeigerwerte der Pflanzenartenliste (Auswertung)

Standort	Belichtung	halbsonnig	7,3
Boden	Feuchte	mäßig feucht und wechselfeucht	5,9
	Stickstoff (N)	mäßig stickstoffarm bis stickstoffreich	6,4
	Reaktion	schwach sauer	6,4
Vegetation	Mahdverträglichkeit	gut bis überaus schnitt- oder beweidungsverträglich	7,6
Zeigerwerte	Futterwert	ausreichende Futterqualität	5,2
	Wechselfeuchteanzeiger		6
	Giftpflanzen		1
	Überschw.anzeiger		0

Pflanzenartenliste

Gruppe / Pflanzenart	MS	M	W	Vs	St	PA	Ph	Sz	VS	V	G	cf	Rote Liste					
													§	HH	ND	SH	D	
Tracheobionta (Gefäßpflanzen)																		
Agrostis capillaris (Rotes Straußgras)	7	z		-	-													
Agrostis stolonifera (Ausläufer-Straußgras)	7	z		-	-													
Alopecurus pratensis (Wiesen-Fuchsschwanz)	7	z		-	-													
Bellis perennis (Ausdauerndes Gänseblümchen)	7	h		-	-													
Cirsium arvense (Acker-Kratzdistel)	7	z		-	-													
Cynosurus cristatus (Gewöhnliches Kammgras)	7	w		-	-												V	
Elymus repens (Gewöhnliche Quecke)	7	w		-	-													
Festuca rubra (Rot-Schwingel)	7	z		-	-													
Glechoma hederacea (Gundermann)	7	z		-	-													
Juncus articulatus (Glieder-Binse)	7	w		-	-													
Lolium perenne (Ausdauerndes Weidelgras)	7	d		-	-													

Erhebungsbogen

B

Projekt	Biotopkartierung Hamburg		Interne Nr.	77418
			DK5 DK5-GK	6824 6826
Handlungsbedarf	Nein		DK5 - Name	Neuland-Ost
Bearbeitung	BRA	Kopie	Biotop-Nr. alt	164 212
Räumliche Abbildung	Fläche	Nein	Kartierung	27.09.2013
Anzahl Abschnitte	1		Fläche / Länge [m²/m]	15947,591
			Breite (lineare Abb.) [m]	

Pflanzenartenliste

Gruppe / Pflanzenart	MS	M	W	Vs	St	PA	Ph	Sz	VS	V	G	cf	§	Rote Liste				
														HH	ND	SH	D	
Persicaria amphibia (Wasser-Knöterich)	7	z	-	-														
Plantago lanceolata (Spitz-Wegerich)	7	z	-	-														
Plantago major major (Großer Wegerich)	7	z	-	-														
Poa annua (Einjähriges Rispengras)	7	w	-	-														
Poa trivialis (Gewöhnliches Rispengras)	7	h	-	-														
Polygonum aviculare (Vogel-Knöterich)	7	w	-	-														
Potentilla anserina (Gänse-Fingerkraut)	7	z	-	-														
Ranunculus flammula (Brennender Hahnenfuß)	7	w	-	-														V
Ranunculus repens (Kriechender Hahnenfuß)	7	h	-	-														
Rumex acetosa (Großer Sauerampfer)	7	z	-	-														
Rumex crispus (Krauser Ampfer)	7	w	-	-														
Scorzoneroides autumnalis (Herbst-Löwenzahn)	7	z	-	-														
Taraxacum spec. (Löwenzahn)	7	w	-	-														
Trifolium pratense (Rot-Klee)	7	w	-	-														
Trifolium repens (Weiß-Klee)	7	h	-	-														
Urtica dioica (Große Brennnessel)	7	z	-	-														
Anzahl Rote Liste Arten														1	1			
Anzahl Arten														27				

MS: Mengensystem; M: Mengenangabe, W: Bewertung der Art (FFH-Monitoring), Vs: Vegetationsschicht, St: Status, PA: Autor Phänologie; Ph: Phänologie, Sz: Soziabilität, VS: Vitalitätssystem; V: Vitalität, G: Geschlecht, cf: unsichere Bestimmung, §: Schutz nach BNatSchG, HH: Rote Liste Hamburg, Nds: Rote Liste Niedersachsen, SH: Rote Liste Schleswig-Holstein, D: Rote Liste Deutschland