

# Erhebungsbogen

**B**

<b>Projekt</b>	Biotopkartierung Hamburg	<b>Interne Nr.</b>	77417
		<b>DK5   DK5-GK</b>	<b>6824</b> 6826
<b>Handlungsbedarf</b>	Nein	<b>DK5 - Name</b>	Neuland-Ost
<b>Bearbeitung</b>	BRA	<b>Biotop-Nr.   alt</b>	<b>163</b> 211
<b>Räumliche Abbildung</b>	Fläche	<b>Kartierung</b>	27.09.2013
<b>Anzahl Abschnitte</b>	1	<b>Fläche / Länge [m<sup>2</sup>/m]</b>	8821,2821
		<b>Breite (lineare Abb.) [m]</b>	

<b>Gesetzlicher Schutz</b>	<b>_ kein gesetzl. Schutz kein gesetzlich geschütztes Biotop</b>	<b>Schutz nur teilweise</b>	<b>Nein</b>
----------------------------	--	-----------------------------	-------------

<b>Gesamtbewertung</b>	5	Noch wertvoll, gut entwicklungsfähig
– <b>Alter</b>	5	Biotop mittleren Alters, 20 bis 50 Jahre
– <b>Belastungsgrad</b>	5	Flächenhaft mittlere oder örtlich starke Belastung
– <b>Ökolog. Funktion</b>	5	Bedeutung in einem Biotopkomplex, für den lokalen Biotopverbund oder als Puffer
– <b>Seltenheit</b>	5	Seltener Biotoptyp, floristisch stark verarmt, ohne seltener Pflges. od. verbr. artenreicher Biotoptyp

## Bestandsbeschreibung

Altes Grünland, eine hausnahe Koppel, die vermutlich dauerhaft und häufig von Pferden beweidet wird. Mit Weidelgras-Weißklee-Vegetation, relativ feucht im Untergrund. Mehrere Beetstücke, die durch einen noch erkennbare Beetgraben bzw. eine schmale Gruppen voneinander getrennt sind, die jedoch vollständig in die Beweidung integriert ist. Die Vegetation ist kurz verbissen, durch feuchten, nicht standfesten Boden z.T. deutlich zerklüftet. Die Bodenoberfläche ist dadurch leicht wellig, einige Viehstiegen sind etwas weiter in das Gelände eingetieft. Neben kurz verbissenem Weidelgras gibt es hohe Anteile von Weißklee, Kriechendem Hahnenfuß, aber auch Breitwegerich, der den Tritt anzeigt und die Trittbelastung des Bodens, sowie einen großen Bestand von Wasser-Greißkraut, v.a. im Süden der Fläche, das als Weideunkraut selektiv deutlich gefördert worden ist. Entlang der Randgräben sind die Aushubmaterialien z.T. intensiv von Brennesseln überwachsen.

## Vorkommen an Biotoptypen

1	TF	Typ	HF	F.Anteil
2	BTYP	Biotoptyp	- gesetzl. Grundl.	
3	Zusatz	Zusatz zum Biotoptypen		
4	LRT	Lebensraumtyp		
1	1		Ja	100 %
2	GIW	Artenarmes, beweidetes Grünland mittlerer Standorte (2000)		
3	f	feucht, nass (f)		

## Räumliche Lage

<b>Lagebeschreibung</b>	Südlichen Neuländer Wettern		
<b>Nachbarnutzung/en</b>	Grünland, Gräben		
<b>Rechtswert (X)</b>	568992	<b>Hochwert (Y)</b>	5924579
<b>Bezirk</b>	Harburg	<b>Naturraum</b>	Hoopter Hoch- und Sietland (673.20)
<b>Stadtteil (OT-Nr.)</b>	Neuland (703)	<b>Gemarkung</b>	Neuland (718)
<b>Digitaler Grünplan</b>	<input type="checkbox"/> <b>Hafengesamtgebiet</b>	<input type="checkbox"/> <b>Ramsargebiet</b>	<input type="checkbox"/> <b>EG-Vogelschutzgeb.</b>
<b>Ausgleichsflächen</b>	<input type="checkbox"/> <b>Biosphärenreservat</b>	<input type="checkbox"/> <b>Nationalpark</b>	<input type="checkbox"/>
<b>NSG / ND / LSG</b>	NSG Neuländer Moorwiesen [ HH-708 / Anteil: 100% ]		
<b>FFH-GEBIET</b>			
<b>Wasserschutzgebiet</b>			

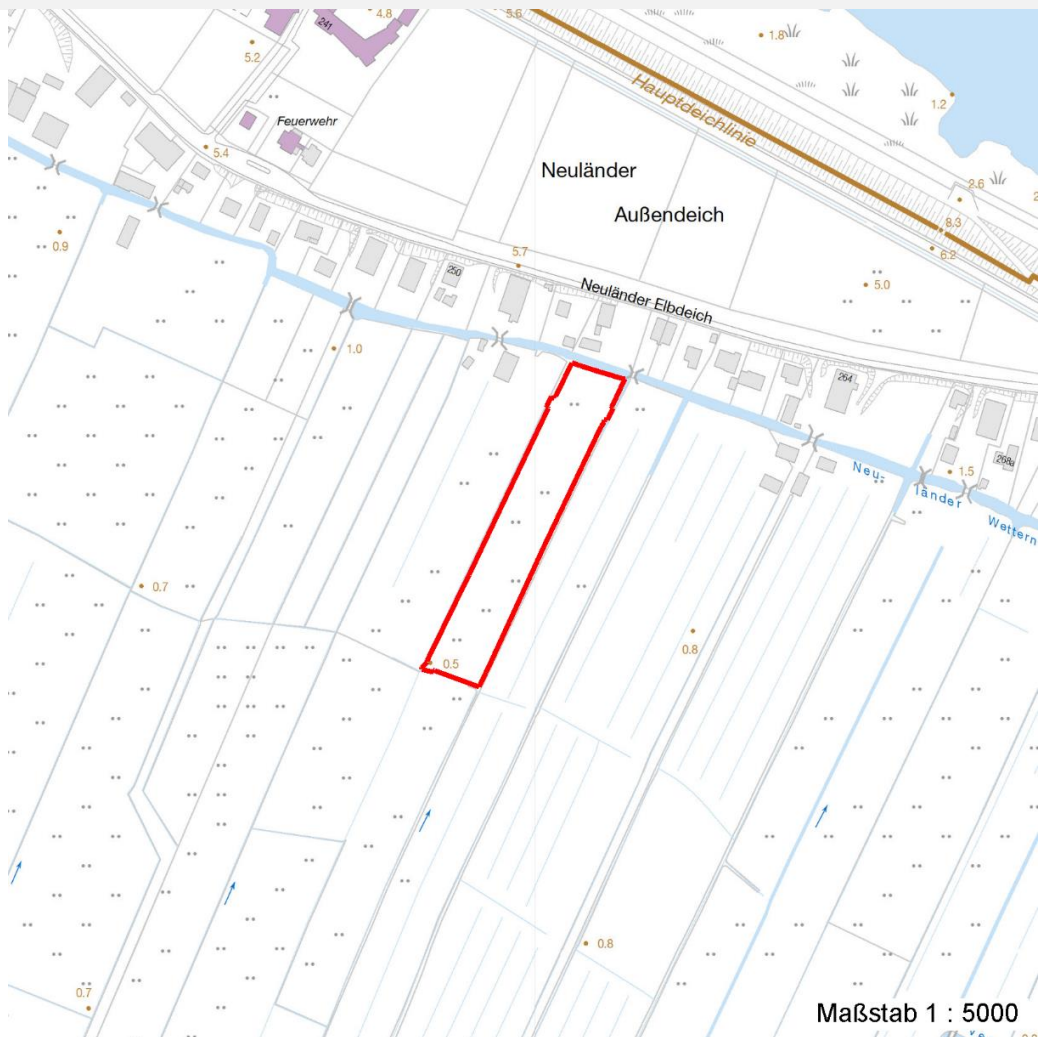
# Erhebungsbogen

**B**

<b>Projekt</b>	Biotopkartierung Hamburg		<b>Interne Nr.</b>	77417	
			<b>DK5   DK5-GK</b>	<b>6824</b>	6826
<b>Handlungsbedarf</b>	Nein		<b>DK5 - Name</b>	Neuland-Ost	
<b>Bearbeitung</b>	BRA	<b>Kopie</b>	Nein	<b>Biotop-Nr.   alt</b>	163   211
<b>Räumliche Abbildung</b>	Fläche		<b>Kartierung</b>	27.09.2013	
<b>Anzahl Abschnitte</b>	1		<b>Fläche / Länge [m<sup>2</sup>/m]</b>	8821,2821	
			<b>Breite (lineare Abb.) [m]</b>		

## Räumliche Lage

Karte



## Weitere Erhebungsbögen

Interne Nr.	Interne Nr. Zuordnung	DK5	Biotop-Nr.	Kartierung	Zuordnung	DK5 (GK)	Biotop-Nr. (alt)
77417	36330	6824	43	30.05.2004	<	6826	35

Zuordnung: N = nachfolgende Kartierung, K = weitere Kartierungen (zeitlich vorher oder nachher)

## Foto

Interne Nr.	Index	Dateiname	Aufnahmerichtung
35826	0	6824_163_270913_1.JPG	
35827	0	6824_163_270913_2.JPG	

## Weitere Angaben

Merkmal	Wert
Auswertung	

# Erhebungsbogen

**B**

<b>Projekt</b>	Biotopkartierung Hamburg	<b>Interne Nr.</b>	77417
		<b>DK5   DK5-GK</b>	<b>6824</b> 6826
<b>Handlungsbedarf</b>	Nein	<b>DK5 - Name</b>	Neuland-Ost
<b>Bearbeitung</b>	BRA	<b>Biotop-Nr.   alt</b>	<b>163</b> 211
<b>Räumliche Abbildung</b>	Fläche	<b>Kartierung</b>	27.09.2013
<b>Anzahl Abschnitte</b>	1	<b>Fläche / Länge [m<sup>2</sup>/m]</b>	8821,2821
		<b>Breite (lineare Abb.) [m]</b>	

## Weitere Angaben

Merkmal	Wert
Gefährdung / Einflüsse	Relativ deutliche Verunkrautung. Im Süden sind z.T. Offenbodenbereiche vorhanden mit erheblichen Trittschäden.
Wertgesichtspunkte	Altes Grünland, feuchtes Standortpotential, Entwicklungsmöglichkeiten für artenreiche Feuchtwiese.
Maßnahmen	Anreicherung der Artenvielfalt durch Ansaat, Mahdgutübertragung oder Heudrusch - 4.12 Pflugeschnitte durchführen - 4.4 (Um die Verunkrautung einzudämmen, ist es notwendig, die Fläche besser zu pflegen und etwas einzuebenen. Es sollte geschleppt und gewalzt werden und über mehrere Jahre vorwiegend eine Wiesenutzung erfolgen.)

## Foto

<b>Fotodatei</b>	6824_163_270913_1.JPG	<b>Fotodatei</b>	6824_163_270913_2.JPG
<b>Bildbeschreibung</b>		<b>Bildbeschreibung</b>	
<b>Aufnahmerichtung</b>		<b>Aufnahmerichtung</b>	



## Teilflächenbeschreibung

<b>Teilflächentyp</b>		<b>Teilflächen-Nr.</b>	1
<b>Biototyp</b>	Artenarmes, beweidetes Grünland mittlerer Standorte (2000)	<b>Biototyp</b>	GIW
- <b>Zusatz</b>	feucht, nass (f)	- <b>gesetzl. Grundl.</b>	
<b>FFH-LRT</b>		<b>FFH-LRT</b>	
<b>Beschreibung</b>		<b>Entw.potential LRT</b>	
		<b>Hauptfläche</b>	Ja
		<b>Flächenanteil</b>	100 %
		<b>FFH-Unters.Fläche</b>	Nein
		<b>Saatgutfläche</b>	Nein

<b>Projekt</b>	Biotopkartierung Hamburg	<b>Interne Nr.</b>	77417
		<b>DK5   DK5-GK</b>	<b>6824</b> 6826
<b>Handlungsbedarf</b>	Nein	<b>DK5 - Name</b>	Neuland-Ost
<b>Bearbeitung</b>	BRA	<b>Biotop-Nr.   alt</b>	<b>163</b> 211
<b>Räumliche Abbildung</b>	Fläche	<b>Kartierung</b>	27.09.2013
<b>Anzahl Abschnitte</b>	1	<b>Fläche / Länge [m²/m]</b>	8821,2821
		<b>Breite (lineare Abb.) [m]</b>	

Weitere Angaben

Merkmal	Wert
<b>Boden</b>	
Feuchte	6 - mäßig feucht und wechselfeucht
Reaktion	6 - schwach sauer
Stickstoffgehalt	6 - mäßig stickstoffarm bis stickstoffreich
<b>Standort, Relief</b>	
Belichtung	7 - halbsonnig
<b>Veg. - Zeigerwerte</b>	
Mahdverträglichkeit	7 - gut schnittverträglich
Futterwert	5 - ausreichende Futterqualität
Anz. Giftpflanzen	2
Anz. Wechselfeuchtezeiger	5
Anz. Überschwemmungsz.	0
Anz. Magerkeitszeiger (N < 4)	3
Anteil Magerkeitszeiger (N < 4)	3 %
<b>Veg. - Soziologie</b>	
BfN Schlüssel	21.0.01 - Agrostietalia stoloniferae (Flut- und Feuchtpionierassen) 22.0.01 - Plantaginietalia majoris (Trittrassen) 30.0.02.03 - Cynosurion (Weidelgras-Kammgrasweiden)

Zeigerwerte der Pflanzenartenliste (Auswertung)

<b>Standort</b>	<b>Belichtung</b>	halbsonnig	7,3
<b>Boden</b>	<b>Feuchte</b>	mäßig feucht und wechselfeucht	6,1
	<b>Stickstoff (N)</b>	mäßig stickstoffarm bis stickstoffreich	6,2
	<b>Reaktion</b>	schwach sauer	6
<b>Vegetation</b>	<b>Mahdverträglichkeit</b>	gut schnittverträglich	7,4
<b>Zeigerwerte</b>	<b>Futterwert</b>	ausreichende Futterqualität	4,7
	<b>Wechselfeuchteanzeiger</b>		5
	<b>Giftpflanzen</b>		2
	<b>Überschw.anzeiger</b>		0

Pflanzenartenliste

Gruppe / Pflanzenart	MS	M	W	Vs	St	PA	Ph	Sz	VS	V	G	cf	Rote Liste					
													§	HH	ND	SH	D	
<b>Tracheobionta (Gefäßpflanzen)</b>																		
Agrostis capillaris (Rotes Straußgras)	7	z		-	-													
Agrostis stolonifera (Ausläufer-Straußgras)	7	z		-	-													
Alopecurus pratensis (Wiesen-Fuchsschwanz)	7	z		-	-													
Bellis perennis (Ausdauerndes Gänseblümchen)	7	h		-	-													
Cirsium arvense (Acker-Kratzdistel)	7	z		-	-													
Cynosurus cristatus (Gewöhnliches Kammgras)	7	w		-	-												V	
Elymus repens (Gewöhnliche Quecke)	7	w		-	-													
Festuca rubra (Rot-Schwingel)	7	z		-	-													
Juncus articulatus (Glieder-Binse)	7	w		-	-													
Lolium perenne (Ausdauerndes Weidelgras)	7	d		-	-													
Persicaria amphibia (Wasser-Knöterich)	7	z		-	-													

# Erhebungsbogen

**B**

<b>Projekt</b>	Biotopkartierung Hamburg	<b>Interne Nr.</b>	77417
		<b>DK5   DK5-GK</b>	<b>6824</b> 6826
<b>Handlungsbedarf</b>	Nein	<b>DK5 - Name</b>	Neuland-Ost
<b>Bearbeitung</b>	BRA	<b>Biotop-Nr.   alt</b>	<b>163</b> 211
<b>Räumliche Abbildung</b>	Fläche	<b>Kartierung</b>	27.09.2013
<b>Anzahl Abschnitte</b>	1	<b>Fläche / Länge [m<sup>2</sup>/m]</b>	8821,2821
		<b>Breite (lineare Abb.) [m]</b>	

Gruppe / Pflanzenart	MS	M	W	Vs	St	PA	Ph	Sz	VS	V	G	cf	Rote Liste							
													§	HH	ND	SH	D			
Plantago lanceolata (Spitz-Wegerich)	7	z		-	-															
Plantago major major (Großer Wegerich)	7	z		-	-															
Poa annua (Einjähriges Rispengras)	7	w		-	-															
Poa trivialis (Gewöhnliches Rispengras)	7	h		-	-															
Polygonum aviculare (Vogel-Knöterich)	7	w		-	-															
Potentilla anserina (Gänse-Fingerkraut)	7	z		-	-															
Ranunculus flammula (Brennender Hahnenfuß)	7	w		-	-													V		
Ranunculus repens (Kriechender Hahnenfuß)	7	h		-	-															
Rumex acetosa (Großer Sauerampfer)	7	z		-	-															
Scorzoneroides autumnalis (Herbst-Löwenzahn)	7	z		-	-															
Senecio aquaticus (Wasser-Greiskraut)	7	h		-	-												2	3	2	V
Taraxacum spec. (Löwenzahn)	7	w		-	-															
Trifolium pratense (Rot-Klee)	7	w		-	-															
Trifolium repens (Weiß-Klee)	7	h		-	-															
Urtica dioica (Große Brennessel)	7	z		-	-															
<b>Anzahl Rote Liste Arten</b>													<b>2</b>	<b>1</b>	<b>2</b>	<b>1</b>				
<b>Anzahl Arten</b>													<b>26</b>							

MS: Mengensystem; M: Mengenangabe, W: Bewertung der Art (FFH-Monitoring), Vs: Vegetationsschicht, St: Status, PA: Autor Phänologie; Ph: Phänologie, Sz: Soziabilität, VS: Vitalitätssystem; V: Vitalität, G: Geschlecht, cf: unsichere Bestimmung, §: Schutz nach BNatSchG, HH: Rote Liste Hamburg, Nds: Rote Liste Niedersachsen, SH: Rote Liste Schleswig-Holstein, D: Rote Liste Deutschland