

# Erhebungsbogen

**B**

<b>Projekt</b>	Biotopkartierung Hamburg		<b>Interne Nr.</b>	77411
			<b>DK5   DK5-GK</b>	<b>6824</b> 6826
<b>Handlungsbedarf</b>	Nein		<b>DK5 - Name</b>	Neuland-Ost
<b>Bearbeitung</b>	BRA	<b>Kopie</b> Nein	<b>Biotop-Nr.   alt</b>	<b>157</b> 205
<b>Räumliche Abbildung</b>	Fläche		<b>Kartierung</b>	27.09.2013
<b>Anzahl Abschnitte</b>	1		<b>Fläche / Länge [m<sup>2</sup>/m]</b>	5465,9707
			<b>Breite (lineare Abb.) [m]</b>	

<b>Gesetzlicher Schutz</b>	<b>§ 30 (2) 2.5 Binsen- und seggenreiche Nasswiesen</b>	<b>Schutz nur teilweise</b>	<b>Nein</b>
----------------------------	---	-----------------------------	-------------

<b>Gesamtbewertung</b>	7	Besonders wertvoll
– <b>Alter</b>	7	Biotop hohen Alters, 100 bis 200 Jahre
– <b>Belastungsgrad</b>	7	Flächenhaft geringe oder Vorbelastung mit schwachem Einfluß
– <b>Ökolog. Funktion</b>	7	Sehr hohe Bedeutung in einem Biotopkomplex, für den lokalen Biotopverbund oder als Puffer
– <b>Seltenheit</b>	7	Seltener Biotoptyp, mit seltenen oder bedrohten Pflges., gesättigtes Artenspektrum, einige RL-Arten

## Bestandsbeschreibung

Großflächig gemähtes Grünland, homogen, fast ohne erkennbare, ehemalige Grüppen oder Beetgräben. Eben gelegen auf Niedermoorstandort mit teils schwingendem Untergrund. Offenbar dauerhaft gemäht, mit nur geringen Hinweisen auf frühere Beweidung. Heute sind keine Zäune oder Tritthinweise vorhanden. Die Vegetation ist in den Randbereichen, im Bereich von Grabenaushubablagerungen etwas wüchsiger, in der Fläche jedoch bereits relativ offen und niedrig, von niederwüchsigen Gräsern bestimmt, aber auch von einem lockeren Bestand aus Wiesenfuchsschwanz als Obergras. Durchsetzt von Flatterbinsen und Flutrasenarten, die den feuchten Standort anzeigen, mit hohen Anteilen von Ausläufer-Straußgras und Kriechendem Hahnenfuß in der Fläche. Im übrigen deuten hohe Anteile von Wirtschaftsgräsern darauf hin, dass zumindest zeitweilig eine intensive Nutzung stattgefunden hat bzw. der Bestand auf eine Einsaat zurückgeht. Insgesamt mäßig artenreich, zeitweilig durch einen Aspekt aus Kriechendem Hahnenfuß blütenreich, mäßig wüchsig, mit Potential für eine geschützte Feuchtwiese, jedoch derzeit recht seggenarm. In den feuchtesten Teilbereichen sind vereinzelt Seggen erkennbar und es haben sich Landröhrichte aus Wasserschwaden gebildet.

## Vorkommen an Biotoptypen

1	TF	Typ	HF	F.Anteil
2	BTYP	Biotoptyp	- gesetzl. Grundl.	
3	Zusatz	Zusatz zum Biotoptypen		
4	LRT	Lebensraumtyp		
1	1		Ja	100 %
2	GNF	Seggen-, binsen-, hochstaudenreiche Flutrasen (2000)		

## Räumliche Lage

<b>Lagebeschreibung</b>	Nördlich Fünfhausener Landweg			
<b>Nachbarnutzung/en</b>	Gräben, Grünland			
<b>Rechtswert (X)</b>	568825	<b>Hochwert (Y)</b>	5924098	
<b>Bezirk</b>	Harburg	<b>Naturraum</b>	Hoopter Hoch- und Sietland (673.20)	
<b>Stadtteil (OT-Nr.)</b>	Neuland (703)	<b>Gemarkung</b>	Neuland (718)	
<b>Digitaler Grünplan</b>	<input type="checkbox"/> <b>Hafengesamtgebiet</b>	<input type="checkbox"/> <b>Ramsargebiet</b>	<input type="checkbox"/> <b>EG-Vogelschutzgeb.</b>	<input type="checkbox"/>
<b>Ausgleichsflächen</b>	<input checked="" type="checkbox"/> <b>Biosphärenreservat</b>	<input type="checkbox"/> <b>Nationalpark</b>	<input type="checkbox"/>	
<b>NSG / ND / LSG</b>	NSG Neuländer Moorwiesen [ HH-708 / Anteil: 100% ]			
<b>FFH-GEBIET</b>				
<b>Wasserschutzgebiet</b>				

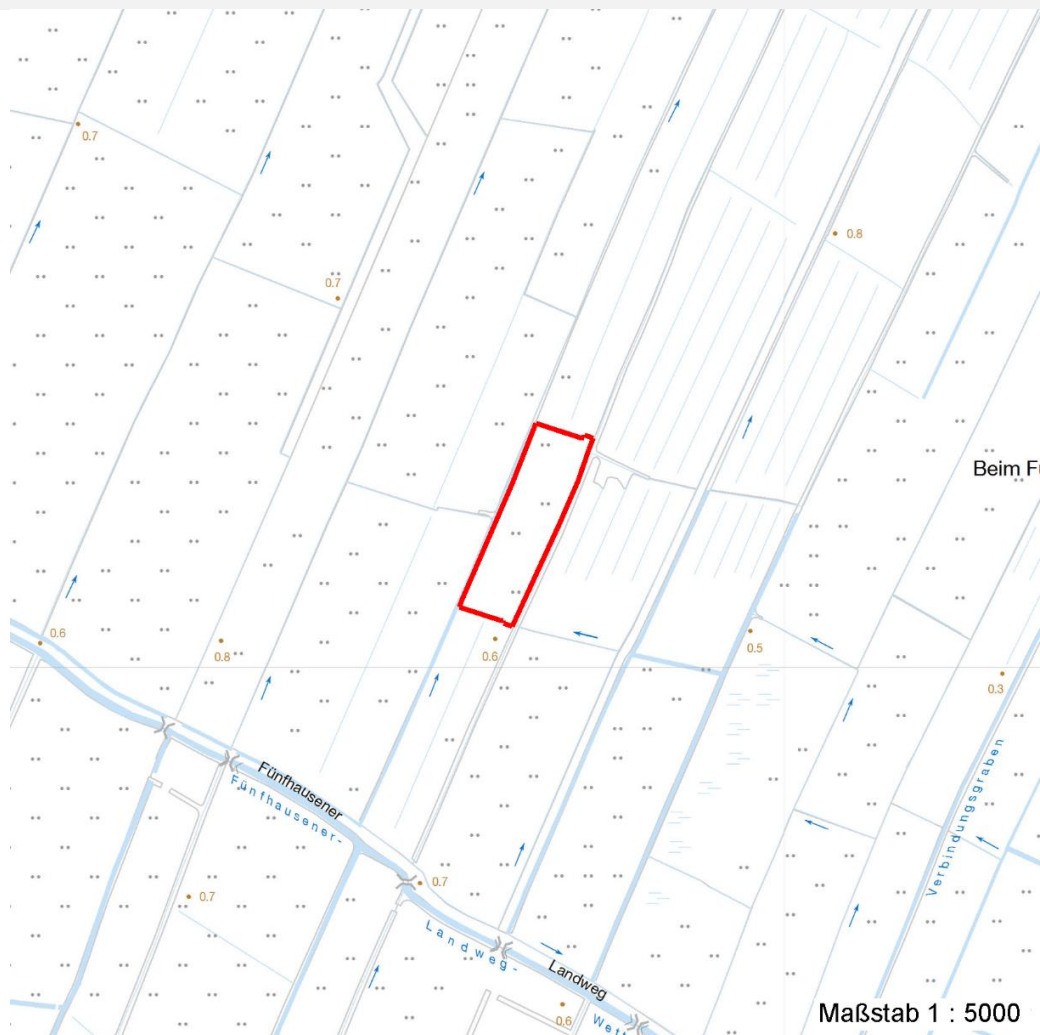
# Erhebungsbogen

**B**

<b>Projekt</b>	Biotopkartierung Hamburg		<b>Interne Nr.</b>	77411	
			<b>DK5   DK5-GK</b>	<b>6824</b>	6826
<b>Handlungsbedarf</b>	Nein		<b>DK5 - Name</b>	Neuland-Ost	
<b>Bearbeitung</b>	BRA	<b>Kopie</b>	Nein	<b>Biotop-Nr.   alt</b>	157   205
<b>Räumliche Abbildung</b>	Fläche		<b>Kartierung</b>	27.09.2013	
<b>Anzahl Abschnitte</b>	1		<b>Fläche / Länge [m<sup>2</sup>/m]</b>	5465,9707	
			<b>Breite (lineare Abb.) [m]</b>		

## Räumliche Lage

Karte



## Weitere Erhebungsbögen

Interne Nr.	Interne Nr. Zuordnung	DK5	Biotop-Nr.	Kartierung	Zuordnung	DK5 (GK)	Biotop-Nr. (alt)
77411	35887	6822	85	28.05.2004	<	6824	153

Zuordnung: N = nachfolgende Kartierung, K = weitere Kartierungen (zeitlich vorher oder nachher)

## Foto

Interne Nr.	Index	Dateiname	Aufnahmerichtung
35807	0	6824_157_270913_1.JPG	

## Weitere Angaben

Merkmal	Wert
<b>Auswertung</b> Gefährdung / Einflüsse	Zeitweilig intensive Nutzung bzw. vorausgegangene Intensivnutzung, dadurch Verarmung.

# Erhebungsbogen

**B**

<b>Projekt</b>	Biotopkartierung Hamburg	<b>Interne Nr.</b>	77411
		<b>DK5   DK5-GK</b>	<b>6824</b> 6826
<b>Handlungsbedarf</b>	Nein	<b>DK5 - Name</b>	Neuland-Ost
<b>Bearbeitung</b>	BRA	<b>Biotop-Nr.   alt</b>	<b>157</b> 205
<b>Räumliche Abbildung</b>	Fläche	<b>Kartierung</b>	27.09.2013
<b>Anzahl Abschnitte</b>	1	<b>Fläche / Länge [m<sup>2</sup>/m]</b>	5465,9707
		<b>Breite (lineare Abb.) [m]</b>	

## Weitere Angaben

Merkmal	Wert
Wertgesichtspunkte	Feuchtes Standortpotential, recht homogener Bestand in günstigem Erhaltungszustand, Aushagerungstendenzen sind erkennbar.
Maßnahmen	Die Flächen sollten mittelfristig mit weiteren Arten der Niedermoorgrünländer angereichert werden.

## Foto

**Fotodatei** 6824\_157\_270913\_1.JPG

**Bildbeschreibung**  
**Aufnahmerichtung**

**Fotodatei**

**Bildbeschreibung**  
**Aufnahmerichtung**



## Teilflächenbeschreibung

<b>Teilflächentyp</b>		<b>Teilflächen-Nr.</b>	1
<b>Biotoptyp</b>	Seggen-, binsen-, hochstaudenreiche Flutrasen (2000)	<b>Biotoptyp</b>	GNF
- <b>Zusatz</b>		- <b>gesetzl. Grundl.</b>	
<b>FFH-LRT</b>		<b>FFH-LRT</b>	
<b>Beschreibung</b>		<b>Entw.potential LRT</b>	
		<b>Hauptfläche</b>	Ja
		<b>Flächenanteil</b>	100 %
		<b>FFH-Unters.Fläche</b>	Nein
		<b>Saatgutfläche</b>	Nein

# Erhebungsbogen

**B**

<b>Projekt</b>	Biotopkartierung Hamburg	<b>Interne Nr.</b>	77411
		<b>DK5   DK5-GK</b>	<b>6824</b> 6826
<b>Handlungsbedarf</b>	Nein	<b>DK5 - Name</b>	Neuland-Ost
<b>Bearbeitung</b>	BRA	<b>Biotop-Nr.   alt</b>	<b>157</b> 205
<b>Räumliche Abbildung</b>	Fläche	<b>Kartierung</b>	27.09.2013
<b>Anzahl Abschnitte</b>	1	<b>Fläche / Länge [m<sup>2</sup>/m]</b>	5465,9707
		<b>Breite (lineare Abb.) [m]</b>	

## Weitere Angaben

Merkmal	Wert
<b>Boden</b>	
Feuchte	7 - feucht
Reaktion	6 - schwach sauer
Stickstoffgehalt	6 - mäßig stickstoffarm bis stickstoffreich
<b>Standort, Relief</b>	
Belichtung	7 - halbsonnig
<b>Veg. - Zeigerwerte</b>	
Mahdverträglichkeit	7 - gut schnittverträglich
Futterwert	5 - ausreichende Futterqualität
Anz. Giftpflanzen	2
Anz. Wechselfeuchtezeiger	7
Anz. Überschwemmungsz.	5
Anz. Magerkeitszeiger (N < 4)	6
Anteil Magerkeitszeiger (N < 4)	8 %
<b>Veg. - Soziologie</b>	
BfN Schlüssel	21.0.01 - Agrostietalia stoloniferae (Flut- und Feuchtpionierrasen) 30.0.01 - Molinietalia caeruleae (Feuchtwiesen)

## Zeigerwerte der Pflanzenartenliste (Auswertung)

<b>Standort</b>	<b>Belichtung</b>	halbsonnig	7
<b>Boden</b>	<b>Feuchte</b>	feucht	7,1
	<b>Stickstoff (N)</b>	mäßig stickstoffarm bis stickstoffreich	5,7
	<b>Reaktion</b>	schwach sauer	5,8
<b>Vegetation</b>	<b>Mahdverträglichkeit</b>	gut schnittverträglich	6,7
<b>Zeigerwerte</b>	<b>Futterwert</b>	ausreichende Futterqualität	4,9
	<b>Wechselfeuchteanzeiger</b>		7
	<b>Giftpflanzen</b>		2
	<b>Überschw.anzeiger</b>		5

## Pflanzenartenliste

Gruppe / Pflanzenart	MS	M	W	Vs	St	PA	Ph	Sz	VS	V	G	cf	Rote Liste						
													§	HH	ND	SH	D		
<b>Tracheobionta (Gefäßpflanzen)</b>																			
Agrostis capillaris (Rotes Straußgras)	1	r		-	-														
Agrostis stolonifera (Ausläufer-Straußgras)	1	2a		-	-														
Ajuga reptans (Kriechender Günsel)	1	r		-	-														
Alopecurus geniculatus (Knick-Fuchsschwanz)	1	+		-	-														
Alopecurus pratensis (Wiesen-Fuchsschwanz)	1	2a		-	-														
Anthoxanthum odoratum (Gewöhnliches Ruchgras)	1	r		-	-														
Bromus hordeaceus (Weiche Tresse)	1	r		-	-														
Cardamine pratensis (Wiesen-Schaumkraut)	1	+		-	-														V
Carex acuta (Schlank-Segge)	1	+		-	-														V
Carex disticha (Zweizeilige Segge)	1	1		-	-														V
Carex nigra (Wiesen-Segge)	1	+		-	-														V
Carex x elytroides (Bastard-Segge)	1	+		-	-														V D

# Erhebungsbogen

**B**

<b>Projekt</b>	Biotopkartierung Hamburg		<b>Interne Nr.</b>	77411
			<b>DK5   DK5-GK</b>	<b>6824</b> 6826
<b>Handlungsbedarf</b>	Nein		<b>DK5 - Name</b>	Neuland-Ost
<b>Bearbeitung</b>	BRA	<b>Kopie</b>	Nein	<b>Biotop-Nr.   alt</b>
<b>Räumliche Abbildung</b>	Fläche			<b>157</b> 205
<b>Anzahl Abschnitte</b>	1			<b>Kartierung</b>
				27.09.2013
				<b>Fläche / Länge [m<sup>2</sup>/m]</b>
				5465,9707
				<b>Breite (lineare Abb.) [m]</b>

## Pflanzenartenliste

Gruppe / Pflanzenart	MS	M	W	Vs	St	PA	Ph	Sz	VS	V	G	cf	Rote Liste						
													§	HH	ND	SH	D		
Cerastium holosteoides (Gewöhnliches Hornkraut)	1	r		-	-														
Deschampsia cespitosa (Rasen-Schmiele)	1	+		-	-														
Festuca pratensis (Wiesen-Schwingel)	1	1		-	-														
Festuca rubra (Rot-Schwingel)	1	+		-	-														
Galium palustre (Sumpf-Labkraut)	1	+		-	-														
Glyceria fluitans (Flutender Schwaden)	1	r		-	-														
Glyceria maxima (Wasser-Schwaden)	1	1		-	-														
Holcus lanatus (Wolliges Honiggras)	1	1		-	-														
Juncus effusus (Flatter-Binse)	1	1		-	-														
Lychnis flos-cuculi (Kuckucks-Lichtnelke)	1	r		-	-														3
Lysimachia vulgaris (Gewöhnlicher Gilbweiderich)	1	+		-	-														
Persicaria amphibia (Wasser-Knöterich)	1	r		-	-														
Poa pratensis (Wiesen-Rispengras)	1	1		-	-														
Poa trivialis (Gewöhnliches Rispengras)	1	2a		-	-														
Ranunculus acris (Scharfer Hahnenfuß)	1	+		-	-														
Ranunculus flammula (Brennender Hahnenfuß)	1	+		-	-														V
Ranunculus repens (Kriechender Hahnenfuß)	1	1		-	-														
Rumex acetosa (Großer Sauerampfer)	1	+		-	-														
<b>Anzahl Rote Liste Arten</b>													<b>2</b>	<b>7</b>	<b>1</b>				
<b>Anzahl Arten</b>										<b>30</b>									

MS: Mengensystem; M: Mengenangabe, W: Bewertung der Art (FFH-Monitoring), Vs: Vegetationsschicht, St: Status, PA: Autor Phänologie; Ph: Phänologie, Sz: Soziabilität, VS: Vitalitätssystem; V: Vitalität, G: Geschlecht, cf: unsichere Bestimmung, §: Schutz nach BNatSchG, HH: Rote Liste Hamburg, Nds: Rote Liste Niedersachsen, SH: Rote Liste Schleswig-Holstein, D: Rote Liste Deutschland