

Erhebungsbogen

B

Projekt	Biotopkartierung Hamburg		Interne Nr.	77408
			DK5 DK5-GK	6824 6826
Handlungsbedarf	Nein		DK5 - Name	Neuland-Ost
Bearbeitung	BRA	Kopie Nein	Biotop-Nr. alt	154 202
Räumliche Abbildung	Fläche		Kartierung	26.09.2013
Anzahl Abschnitte	1		Fläche / Länge [m²/m]	4428,7873
			Breite (lineare Abb.) [m]	

Gesetzlicher Schutz	_ kein gesetzl. Schutz kein gesetzlich geschütztes Biotop	Schutz nur teilweise	Nein
----------------------------	--	-----------------------------	-------------

Gesamtbewertung	7	Besonders wertvoll
– Alter	7	Biotop hohen Alters, 100 bis 200 Jahre
– Belastungsgrad	6	Flächenhaft geringe oder örtlich stärkere oder Vorbelastung mit deutlichem Einfluß
– Ökolog. Funktion	7	Sehr hohe Bedeutung in einem Biotopkomplex, für den lokalen Biotopverbund oder als Puffer
– Seltenheit	6	Seltener Biotoptyp, ohne seltene oder bedrohte Pflges., ungesättigtes Artenspektrum, reliktsche RL-Arten

Bestandsbeschreibung

Grenzgraben zwischen zwei Grünlandparzellen, im Norden auch mit angrenzender Beweidung, über längere Strecken ausschließliche Wiesennutzung ohne Zäune bis direkt an das Gewässer heran. Die Uferböschungen sind um 0,4 m hoch, relativ steil. Im unteren Teil zeigen Ablagerungen von Wasserlinsen an, dass in jüngerer Zeit der Wasserspiegel um 10 cm gefallen ist. Gewässertypische Röhrichtvegetation ist auf nur 0,5 m Breite entwickelt. Im übrigen werden die Ufer oft gemäht. Nur im Norden ist ein größerer Röhrichtbestand in den Ufern vorhanden. Hier findet angrenzend Weidenutzung statt. Das Gewässer selber ist um 2,5 m breit, stark verschlammmt, mit Faulschlambildungen am Gewässergrund. Mit einem noch etwa 10 cm tiefen, offenem Wasserkörper mit relativ klarem, aber unbelebtem Wasser. Auf der Oberfläche schwimmt über Teilbereiche fast vollständig das Gewässer bedeckend eine Decke aus Buckel-Wasserlinse und Wasserlinse, eingestreut mit Vorkommen von Froschbiß. Insgesamt ist der Uferbewuchs relativ niedermoortypisch und artenreich, über längere Strecken jedoch deutlich strukturell verarmt aufgrund vermutlich intensiver Unterhaltung. Im Süden ist die Wasserführung zunehmend oberflächennah. Hier betragen die Flurabstände nur noch rund 20 bis 30 cm.

Vorkommen an Biotoptypen

1	TF	Typ	HF	F.Anteil
2	BTYP	Biotoptyp	- gesetzl. Grundl.	
3	Zusatz	Zusatz zum Biotoptypen		
4	LRT	Lebensraumtyp		
1	1		Ja	100 %
2	FGR	Nährstoffreicher Graben mit Stillgewässercharakter (2000)		
3	gf	Froschbiß-Flußampfer-Typ (gf)		

Räumliche Lage

Lagebeschreibung	Zwischen Neuländer Wettern und Fünfhausener Landweg			
Nachbarnutzung/en	Grünland, meist gemäht, Seitengraben			
Rechtswert (X)	568920	Hochwert (Y)	5924264	
Bezirk	Harburg	Naturraum	Hoopter Hoch- und Sietland (673.20)	
Stadtteil (OT-Nr.)	Neuland (703)	Gemarkung	Neuland (718)	
Digitaler Grünplan	<input type="checkbox"/> Hafengesamtgebiet	<input type="checkbox"/> Ramsargebiet	<input type="checkbox"/> EG-Vogelschutzgeb.	<input type="checkbox"/>
Ausgleichsflächen	<input checked="" type="checkbox"/> Biosphärenreservat	<input type="checkbox"/> Nationalpark	<input type="checkbox"/>	
NSG / ND / LSG	NSG Neuländer Moorwiesen [HH-708 / Anteil: 100%]			
FFH-GEBIET				
Wasserschutzgebiet				

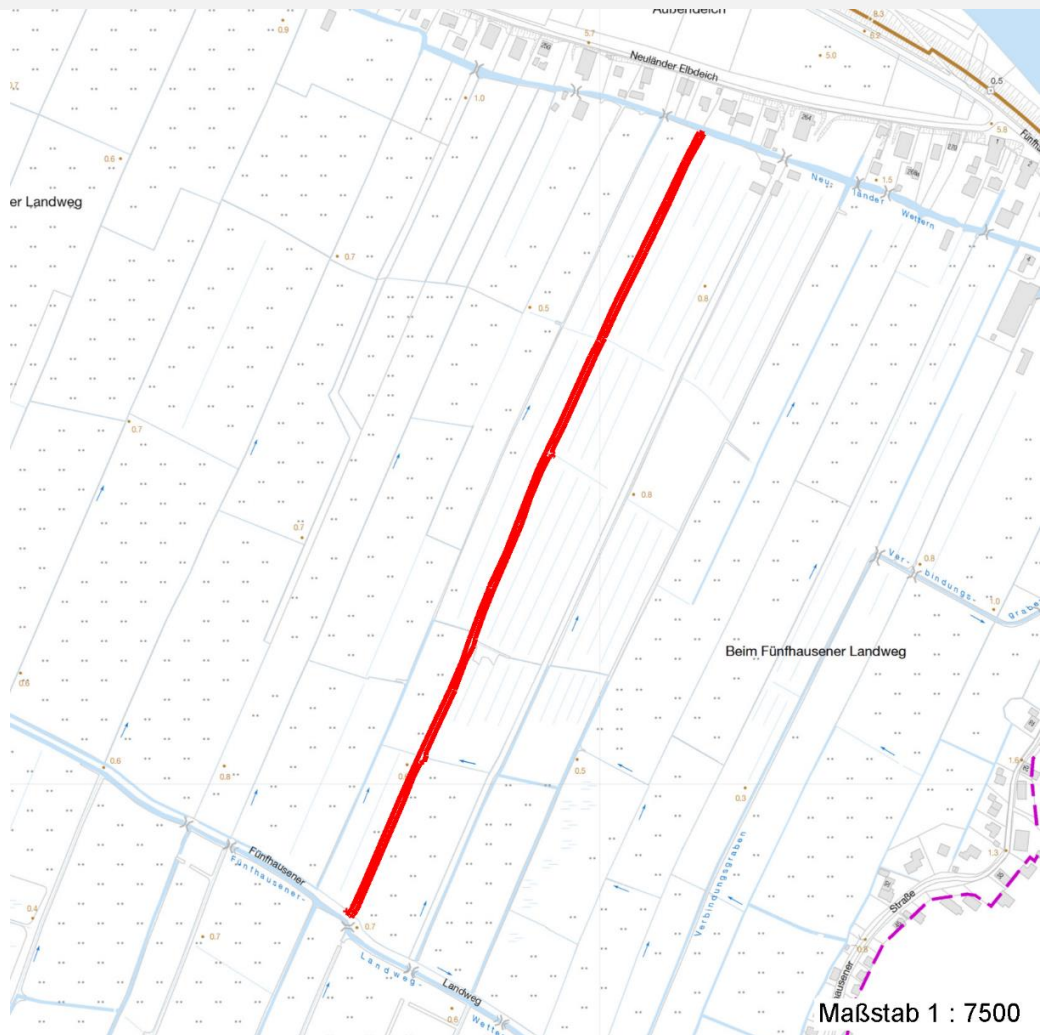
Erhebungsbogen

B

Projekt	Biotopkartierung Hamburg	Interne Nr.	77408
		DK5 DK5-GK	6824 6826
		DK5 - Name	Neuland-Ost
Handlungsbedarf	Nein	Biotop-Nr. alt	154 202
Bearbeitung	BRA	Kartierung	26.09.2013
Räumliche Abbildung	Fläche	Fläche / Länge [m²/m]	4428,7873
Anzahl Abschnitte	1	Breite (lineare Abb.) [m]	

Räumliche Lage

Karte



Weitere Erhebungsbögen

Interne Nr.	Interne Nr. Zuordnung	DK5	Biotop-Nr.	Kartierung	Zuordnung	DK5 (GK)	Biotop-Nr. (alt)
77408	36231	6822	629	05.08.2004	>	6824	372
77408	36634	6824	394	05.08.2004	>	6826	117
77408	36615	6824	395	05.08.2004	>	6826	119
77408	36635	6824	401	05.08.2004	>	6826	125
77408	36609	6824	403	05.08.2004	>	6826	127

Zuordnung: N = nachfolgende Kartierung, K = weitere Kartierungen (zeitlich vorher oder nachher)

Foto

Interne Nr.	Index	Dateiname	Aufnahmerichtung
35773	0	6824_154_260913_1.JPG	
35774	0	6824_154_260913_2.JPG	

Erhebungsbogen

B

Projekt	Biotopkartierung Hamburg	Interne Nr.	77408
		DK5 DK5-GK	6824 6826
Handlungsbedarf	Nein	DK5 - Name	Neuland-Ost
Bearbeitung	BRA	Biotop-Nr. alt	154 202
Räumliche Abbildung	Fläche	Kartierung	26.09.2013
Anzahl Abschnitte	1	Fläche / Länge [m²/m]	4428,7873
		Breite (lineare Abb.) [m]	

Weitere Angaben

Merkmal	Wert
Auswertung	
Gefährdung / Einflüsse	Deutliche Verlandungstendenzen, dicke Faulschlammdecke am Gewässerboden.
Wertgesichtspunkte	Dauergewässer, potentiell geeignet als Fisch- und Amphibien-Lebensraum, Vorkommen gefährdeter Arten.
zoologisch bedeutsame Strukturen	Kleingewässer, wasserführende Gräben
Bedeutung für Tiergruppe	Amphibien Fische Wassergebundene Insekten
Maßnahmen	Das Gewässer sollte regelmäßig schonend entschlammt werden, dabei sollte die Gewässersohle in ihrer Form erhalten bleiben, um die Torfschlammbildungen insgesamt zu vermindern.
Größe	
Breite	4.00 m

Foto

Fotodatei 6824_154_260913_1.JPG

Bildbeschreibung
Aufnahmerichtung



Fotodatei 6824_154_260913_2.JPG

Bildbeschreibung
Aufnahmerichtung



Teilflächenbeschreibung

Teilflächentyp	Nährstoffreicher Graben mit Stillgewässercharakter (2000)	Teilflächen-Nr.	1
Biotoptyp	Froschbiß-Flußampfer-Typ (gf)	Biotoptyp	FGR
- Zusatz		- gesetzl. Grundl.	
FFH-LRT		FFH-LRT	
Beschreibung		Entw.potential LRT	
		Hauptfläche	Ja
		Flächenanteil	100 %
		FFH-Unters.Fläche	Nein
		Saatgutfläche	Nein

Projekt	Biotopkartierung Hamburg	Interne Nr.	77408
		DK5 DK5-GK	6824 6826
Handlungsbedarf	Nein	DK5 - Name	Neuland-Ost
Bearbeitung	BRA	Biotop-Nr. alt	154 202
Räumliche Abbildung	Fläche	Kartierung	26.09.2013
Anzahl Abschnitte	1	Fläche / Länge [m²/m]	4428,7873
		Breite (lineare Abb.) [m]	

Weitere Angaben

Merkmal	Wert
Boden	
Feuchte	9 - sehr naß
Reaktion	6 - schwach sauer
Stickstoffgehalt	6 - mäßig stickstoffarm bis stickstoffreich
Gewässer	
Böschungshöhe	0.30 m
Gewässertiefe	0.20 m
Breite	2.50 m
Wasserführung	w - wechselnde Wasserstände
Strömung	k - keine Strömung
Trübung	k - klar, keine Trübung
Färbung	m - huminstoffbraun, moorig
Verockerung	w - wenig
Substrat	m - Mudde (Torf, gröberes organisches Substrat)
Standort, Relief	
Böschungsneigung	steil - 1:1 bis 1:2
Belichtung	7 - halbsonnig
Veg. - Deckg./Ant.	
naturnahe Uferveg.	50 %
Schwimmb.veg.	70 %
submerse Veg.	10 %
Veg. - Zeigerwerte	
Anz. Wechselfeuchtezeiger	6
Anz. Überschwemmungsz.	7
Anz. Magerkeitszeiger (N < 4)	2
Anteil Magerkeitszeiger (N < 4)	1 %
Veg. - Soziologie	
BfN Schlüssel	01.0.01.01 - Lemnion minoris (Wasserlinsendecken) 27.0.01 - Phragmitetalia (Röhrichte und Großseggenrieder) 30.0.01.03 - Filipendulion (Mädesüß-Uferfluren)

Zeigerwerte der Pflanzenartenliste (Auswertung)

Standort	Belichtung	halbsonnig	7,3
Boden	Feuchte	sehr naß	9,3
	Stickstoff (N)	mäßig stickstoffarm bis stickstoffreich	6,3
	Reaktion	schwach sauer	6,3
Vegetation	Mahdverträglichkeit	schnittempfindlich bis mäßig schnittverträglich	4,1
Zeigerwerte	Futterwert	sehr geringwertiges Futter	2
	Wechselfeuchteanzeiger		6
	Giftpflanzen		3
	Überschw.anzeiger		7

Erhebungsbogen

B

Projekt	Biotopkartierung Hamburg	Interne Nr.	77408
		DK5 DK5-GK	6824 6826
Handlungsbedarf	Nein	DK5 - Name	Neuland-Ost
Bearbeitung	BRA	Biotop-Nr. alt	154 202
Räumliche Abbildung	Fläche	Kartierung	26.09.2013
Anzahl Abschnitte	1	Fläche / Länge [m²/m]	4428,7873
		Breite (lineare Abb.) [m]	

Pflanzenartenliste

Gruppe / Pflanzenart	MS	M	W	Vs	St	PA	Ph	Sz	VS	V	G	cf	§	Rote Liste						
														HH	ND	SH	D			
Tracheobionta (Gefäßpflanzen)																				
Alopecurus pratensis (Wiesen-Fuchsschwanz)	7	w		-	-															
Azolla filiculoides (Großer Algenfarn)	7	z		-	-															
Butomus umbellatus (Schwanenblume)	7	w		-	-												3			
Carex acuta (Schlank-Segge)	7	w		-	-													V		
Carex disticha (Zweizeilige Segge)	7	z		-	-												V	V		
Carex hirta (Behaarte Segge)	7	w		-	-															
Dactylis glomerata (Wiesen-Knäuelgras)	7	w		-	-															
Dryopteris filix-mas (Gewöhnlicher Wurmfarne)	7	w		-	-															
Epilobium ciliatum (Drüsiges Weidenröschen)	7	w		-	-															
Equisetum fluviatile (Teich-Schachtelhalm)	7	w		-	-															
Festuca rubra (Rot-Schwingel)	7	w		-	-															
Filipendula ulmaria (Mädesüß)	7	w		-	-															
Galium palustre (Sumpf-Labkraut)	7	w		-	-															
Galium uliginosum (Moor-Labkraut)	7	w		-	-											2		3		
Glechoma hederacea (Gundermann)	7	w		-	-															
Glyceria fluitans (Flutender Schwaden)	7	w		-	-															
Glyceria maxima (Wasser-Schwaden)	7	z		-	-															
Holcus lanatus (Wolliges Honiggras)	7	w		-	-															
Iris pseudacorus (Gelbe Schwertlilie)	7	w		-	-											b				
Juncus effusus (Flutter-Binse)	7	h		-	-															
Lemna gibba (Bucklige Wasserlinse)	7	h		-	-															
Lemna minor (Kleine Wasserlinse)	7	h		-	-															
Linaria vulgaris (Gewöhnliches Leinkraut)	7	w		-	-															
Lotus pedunculatus (Sumpf-Hornklee)	7	w		-	-													V		
Lychnis flos-cuculi (Kuckucks-Lichtnelke)	7	w		-	-													3		
Lycopus europaeus (Gewöhnlicher Wolfstrapp)	7	w		-	-															
Lysimachia nummularia (Pfennigkraut)	7	w		-	-															
Lythrum salicaria (Blut-Weiderich)	7	w		-	-															
Persicaria hydropiper (Wasserpfeffer)	7	w		-	-															
Phragmites australis (Schilf)	7	h		-	-															
Poa trivialis (Gewöhnliches Rispengras)	7	w		-	-															
Stratiotes aloides (Krebsschere)	7	w		-	-											b	3	3	3	3
Symphytum officinale (Echter Beinwell)	7	w		-	-															
														Anzahl Rote Liste Arten	3	2	6	1		
														Anzahl Arten	33					

MS: Mengensystem; M: Mengenangabe, W: Bewertung der Art (FFH-Monitoring), Vs: Vegetationsschicht, St: Status, PA: Autor Phänologie; Ph: Phänologie, Sz: Soziabilität, VS: Vitalitätssystem; V: Vitalität, G: Geschlecht, cf: unsichere Bestimmung, §: Schutz nach BNatSchG, HH: Rote Liste Hamburg, Nds: Rote Liste Niedersachsen, SH: Rote Liste Schleswig-Holstein, D: Rote Liste Deutschland