

Erhebungsbogen

B

Projekt	Biotopkartierung Hamburg	Interne Nr.	77402
		DK5 DK5-GK	6824 6826
Handlungsbedarf	Nein	DK5 - Name	Neuland-Ost
Bearbeitung	BRA	Biotop-Nr. alt	148 196
Räumliche Abbildung	Fläche	Kartierung	26.09.2013
Anzahl Abschnitte	1	Fläche / Länge [m²/m]	9746,878
		Breite (lineare Abb.) [m]	

Gesetzlicher Schutz	§ 30 (2) 2.5 Binsen- und seggenreiche Nasswiesen	Schutz nur teilweise	Ja
----------------------------	---	-----------------------------	-----------

Gesamtbewertung	5	Noch wertvoll, gut entwicklungsfähig
– Alter	5	Biotop mittleren Alters, 20 bis 50 Jahre
– Belastungsgrad	5	Flächenhaft mittlere oder örtlich starke Belastung
– Ökolog. Funktion	5	Bedeutung in einem Biotopkomplex, für den lokalen Biotopverbund oder als Puffer
– Seltenheit	5	Seltener Biotoptyp, floristisch stark verarmt, ohne seltener Pflges. od. verbr. artenreicher Biotoptyp

Bestandsbeschreibung

Relativ gut gepflegtes, mesophiles Grünland in einem alten Beet-Graben-Relief, vermutlich gedüngt, relativ wüchsig, dicht, mit hohen Anteilen von Wirtschaftsgräsern, durchsetzt von Kriechendem Hahnenfuß und einzelnen Arten der Flutrasen. Vermutlich meist relativ blütenarm, zeitweilig beweidet, aber auch gemäht. Mit Viehstiegen, die darauf hindeuten, dass die Fläche zumindest häufiger durchquert wird. Mit leichter Verunkrautung aus Sumpf-Schachtelhalm, aber relativ mastigem Bewuchs der eingebrachten Wirtschaftsgräser. Im Gelände ist ein flaches Beet-Graben-Relief noch erkennbar, die ehemaligen Gräben sind nur um 10 cm eingemuldet und von größeren Flutrasenbeständen beherrscht. Die Grasnarbe ist etwas verfilzend und dicht und lässt nur wenig Raum für Krautarten. Dennoch deuten Scharfer Hahnenfuß, Vorkommen von Wiesenschaumkraut darauf hin, dass es sich um altes Grünland handelt, das vermutlich relativ intensiv gedüngt worden ist.

Vorkommen an Biotoptypen

1	TF	Typ	HF	F.Anteil
2	BTYP	Biotoptyp	- gesetzl. Grundl.	
3	Zusatz	Zusatz zum Biotoptypen		
4	LRT	Lebensraumtyp		
1	1		Ja	70 %
2	GMZ	Sonstiges mesophiles Grünland (2000)		
1	2			30 %
2	GFF	Flutrasen (2000)		

Räumliche Lage

Lagebeschreibung	Nördlich Fünfhausener Landweg, südlich neulicher Hauptdeich		
Nachbarnutzung/en	Grünland, Gräben		
Rechtswert (X)	569202	Hochwert (Y)	5924456
Bezirk	Harburg	Naturraum	Hoopter Hoch- und Sietland (673.20)
Stadtteil (OT-Nr.)	Neuland (703)	Gemarkung	Neuland (718)
Digitaler Grünplan	<input type="checkbox"/> Hafengesamtgebiet	<input type="checkbox"/> Ramsargebiet	<input type="checkbox"/> EG-Vogelschutzgeb.
Ausgleichsflächen	<input type="checkbox"/> Biosphärenreservat	<input type="checkbox"/> Nationalpark	<input type="checkbox"/>
NSG / ND / LSG	NSG Neuländer Moorwiesen [HH-708 / Anteil: 100%]		
FFH-GEBIET			
Wasserschutzgebiet			

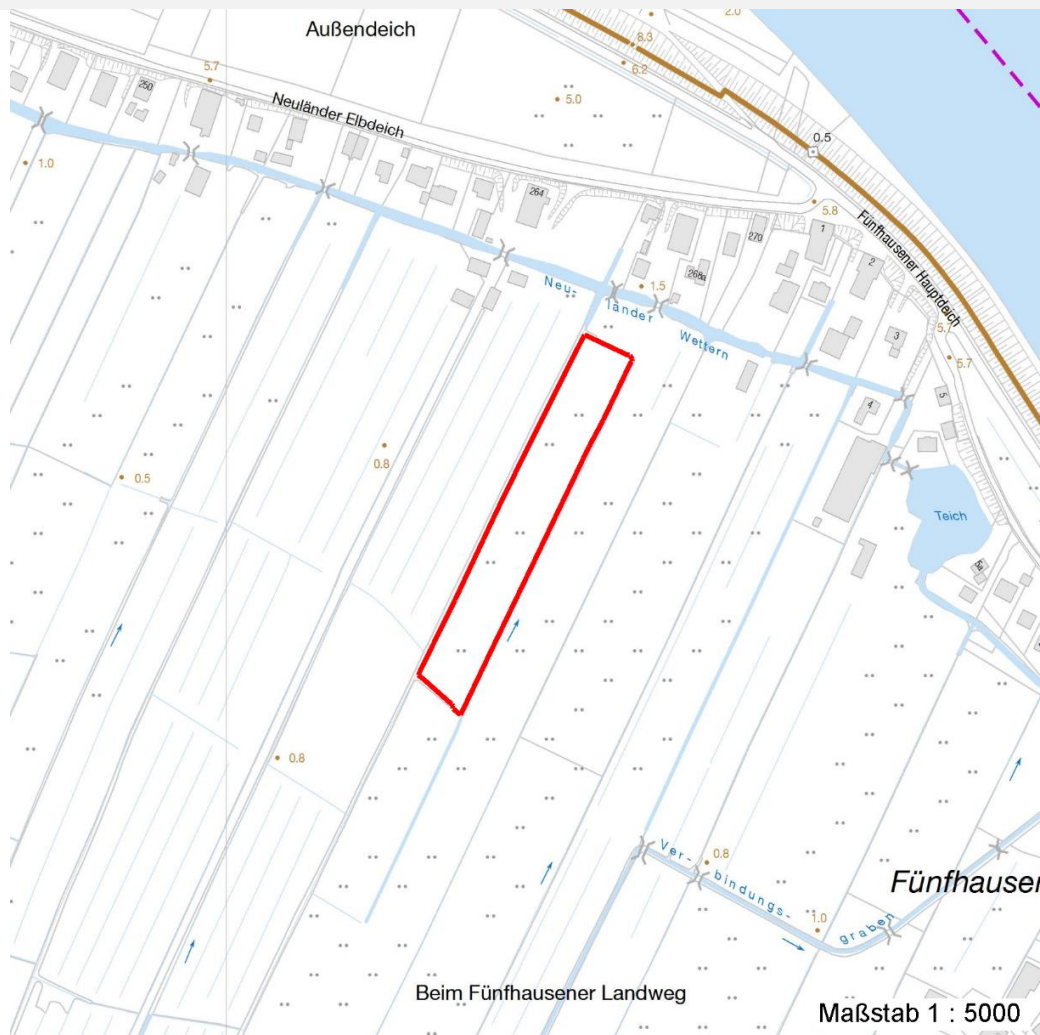
Erhebungsbogen

B

Projekt	Biotopkartierung Hamburg		Interne Nr.	77402	
			DK5 DK5-GK	6824	6826
Handlungsbedarf	Nein		DK5 - Name	Neuland-Ost	
Bearbeitung	BRA	Kopie	Nein	Biotop-Nr. alt	148 196
Räumliche Abbildung	Fläche		Kartierung	26.09.2013	
Anzahl Abschnitte	1		Fläche / Länge [m²/m]	9746,878	
			Breite (lineare Abb.) [m]		

Räumliche Lage

Karte



Weitere Erhebungsbögen

Interne Nr.	Interne Nr. Zuordnung	DK5	Biotop-Nr.	Kartierung	Zuordnung	DK5 (GK)	Biotop-Nr. (alt)
77402	36345	6824	63	28.05.2004	<	6826	74

Zuordnung: N = nachfolgende Kartierung, K = weitere Kartierungen (zeitlich vorher oder nachher)

Foto

Interne Nr.	Index	Dateiname	Aufnahmerichtung
35716	0	6824_148_260913_1.JPG	
35717	0	6824_148_260913_2.JPG	

Weitere Angaben

Merkmal	Wert
Auswertung	

Erhebungsbogen

B

Projekt	Biotopkartierung Hamburg	Interne Nr.	77402
		DK5 DK5-GK	6824 6826
Handlungsbedarf	Nein	DK5 - Name	Neuland-Ost
Bearbeitung	BRA	Biotop-Nr. alt	148 196
Räumliche Abbildung	Fläche	Kartierung	26.09.2013
Anzahl Abschnitte	1	Fläche / Länge [m²/m]	9746,878
		Breite (lineare Abb.) [m]	

Weitere Angaben

Merkmal	Wert
Gefährdung / Einflüsse	Düngung und Intensivnutzung, Förderung der Wirtschaftsgräser, relativ artenarm.
Wertgesichtspunkte Maßnahmen	Altes Grünland mit Entwicklungspotential für artenreicheres Grünland. Bevorzugt als Mähwiese nutzen und nicht mehr düngen, nach Möglichkeit hauptsächlich mähen und wenig beweiden.

Foto

Fotodatei	6824_148_260913_1.JPG	Fotodatei	6824_148_260913_2.JPG
Bildbeschreibung		Bildbeschreibung	
Aufnahmerichtung		Aufnahmerichtung	



Teilflächenbeschreibung

Teilflächentyp		Teilflächen-Nr.	1
Biotoptyp	Sonstiges mesophiles Grünland (2000)	Biotoptyp	GMZ
- Zusatz		- gesetzl. Grundl.	
FFH-LRT		FFH-LRT	
Beschreibung		Entw.potential LRT	
		Hauptfläche	Ja
		Flächenanteil	70 %
		FFH-Unters.Fläche	Nein
		Saatgutfläche	Nein

Erhebungsbogen

B

Projekt	Biotopkartierung Hamburg		Interne Nr.	77402
			DK5 DK5-GK	6824 6826
Handlungsbedarf	Nein		DK5 - Name	Neuland-Ost
Bearbeitung	BRA	Kopie	Nein	Biotop-Nr. alt
Räumliche Abbildung	Fläche			148 196
Anzahl Abschnitte	1			Kartierung
				26.09.2013
				Fläche / Länge [m²/m]
				9746,878
				Breite (lineare Abb.) [m]

Weitere Angaben

Merkmal	Wert
Boden	
Feuchte	6 - mäßig feucht und wechselfeucht
Reaktion	7 - neutral
Stickstoffgehalt	7 - stickstoffreich
Standort, Relief	
Belichtung	7 - halbsonnig
Veg. - Zeigerwerte	
Mahdverträglichkeit	8 - gut bis überaus schnitt- oder beweidungsverträglich
Futterwert	6 - gute Futterqualität
Anz. Giftpflanzen	2
Anz. Wechselfeuchtezeiger	6
Anz. Überschwemmungsz.	1
Anz. Magerkeitszeiger (N < 4)	1
Anteil Magerkeitszeiger (N < 4)	1 %
Veg. - Soziologie	
BfN Schlüssel	21.0.01 - Agrostietalia stoloniferae (Flut- und Feuchtpionierrasen) 30.0.02.03 - Cynosurion (Weidelgras-Kammgrasweiden)

Zeigerwerte der Pflanzenartenliste (Auswertung)

Standort	Belichtung	halbsonnig	7,5
Boden	Feuchte	mäßig feucht und wechselfeucht	5,8
	Stickstoff (N)	stickstoffreich	6,6
	Reaktion	neutral	6,8
	Mahdverträglichkeit	gut bis überaus schnitt- oder beweidungsverträglich	7,7
Vegetation	Futterwert	gute Futterqualität	6,4
	Wechselfeuchteanzeiger		6
	Giftpflanzen		2
	Überschw.anzeiger		1

Pflanzenartenliste

Gruppe / Pflanzenart	MS	M	W	Vs	St	PA	Ph	Sz	VS	V	G	cf	Rote Liste						
													§	HH	ND	SH	D		
Tracheobionta (Gefäßpflanzen)																			
Agrostis stolonifera (Ausläufer-Straußgras)	1	1		-	-														
Alopecurus pratensis (Wiesen-Fuchsschwanz)	1	+		-	-														
Cardamine pratensis (Wiesen-Schaumkraut)	1	r		-	-														V
Carex hirta (Behaarte Segge)	1	r		-	-														
Cerastium holosteoides (Gewöhnliches Hornkraut)	1	r		-	-														
Equisetum palustre (Sumpf-Schachtelhalm)	1	+		-	-														
Festuca pratensis (Wiesen-Schwingel)	1	+		-	-														
Glyceria fluitans (Flutender Schwaden)	1	r		-	-														
Holcus lanatus (Wolliges Honiggras)	1	+		-	-														
Juncus effusus (Flatter-Binse)	1	+		-	-														
Lolium perenne (Ausdauerndes Weidelgras)	1	3		-	-														
Persicaria amphibia (Wasser-Knöterich)	1	+		-	-														

Erhebungsbogen

B

Projekt	Biotopkartierung Hamburg	Interne Nr.	77402
		DK5 DK5-GK	6824 6826
Handlungsbedarf	Nein	DK5 - Name	Neuland-Ost
Bearbeitung	BRA	Biotop-Nr. alt	148 196
Räumliche Abbildung	Fläche	Kartierung	26.09.2013
Anzahl Abschnitte	1	Fläche / Länge [m²/m]	9746,878
		Breite (lineare Abb.) [m]	

Pflanzenartenliste

Gruppe / Pflanzenart	MS	M	W	Vs	St	PA	Ph	Sz	VS	V	G	cf	§	Rote Liste				
														HH	ND	SH	D	
Phalaris arundinacea (Rohr-Glanzgras)	1	r		-	-													
Plantago major major (Großer Wegerich)	1	r		-	-													
Poa annua (Einjähriges Rispengras)	1	r		-	-													
Poa trivialis (Gewöhnliches Rispengras)	1	2a		-	-													
Potentilla anserina (Gänse-Fingerkraut)	1	+		-	-													
Ranunculus acris (Scharfer Hahnenfuß)	1	+		-	-													
Ranunculus repens (Kriechender Hahnenfuß)	1	1		-	-													
Rumex crispus (Krauser Ampfer)	1	+		-	-													
Rumex obtusifolius (Stumpfbältriger Ampfer)	1	r		-	-													
Scorzoneroides autumnalis (Herbst-Löwenzahn)	1	r		-	-													
Taraxacum spec. (Löwenzahn)	1	+		-	-													
Trifolium repens (Weiß-Klee)	1	1		-	-													
													Anzahl Rote Liste Arten				1	
													Anzahl Arten				24	

MS: Mengensystem; M: Mengenangabe, W: Bewertung der Art (FFH-Monitoring), Vs: Vegetationsschicht, St: Status, PA: Autor Phänologie; Ph: Phänologie, Sz: Soziabilität, VS: Vitalitätssystem; V: Vitalität, G: Geschlecht, cf: unsichere Bestimmung, §: Schutz nach BNatSchG, HH: Rote Liste Hamburg, Nds: Rote Liste Niedersachsen, SH: Rote Liste Schleswig-Holstein, D: Rote Liste Deutschland

Teilflächenbeschreibung

Teilflächentyp		Teilflächen-Nr.	2
Biotoptyp	Flutrasen (2000)	Biotoptyp	GFF
- Zusatz		- gesetzl. Grundl.	
FFH-LRT		FFH-LRT	
Beschreibung		Entw.potential LRT	
		Hauptfläche	
		Flächenanteil	30 %
		FFH-Unters.Fläche	Nein
		Saatgutfläche	Nein