

Erhebungsbogen

B

Projekt	Biotopkartierung Hamburg	Interne Nr.	77398
		DK5 DK5-GK	6824 6826
Handlungsbedarf	Nein	DK5 - Name	Neuland-Ost
Bearbeitung	BRA	Biotop-Nr. alt	144 192
Räumliche Abbildung	Fläche	Kartierung	26.09.2013
Anzahl Abschnitte	1	Fläche / Länge [m²/m]	7951,4644
		Breite (lineare Abb.) [m]	

Gesetzlicher Schutz	§ 30 (2) 2.5 Binsen- und seggenreiche Nasswiesen	Schutz nur teilweise	Nein
----------------------------	--	-----------------------------	-------------

Gesamtbewertung	6 Wertvoll
– Alter	7 Biotop hohen Alters, 100 bis 200 Jahre
– Belastungsgrad	5 Flächenhaft mittlere oder örtlich starke Belastung
– Ökolog. Funktion	6 Hohe Bedeutung in einem Biotopkomplex, für den lokalen Biotopverbund oder als Puffer
– Seltenheit	5 Seltener Biotoptyp, floristisch stark verarmt, ohne seltener Pflges. od. verbr. artenreicher Biotoptyp

Bestandsbeschreibung

Auf den Beetrücken relativ fettes, teils artenarmes, wüchsige Grünland, zeitweilig von Rindern beweidet oder aber auch mit Pflegeschnitten. Dominiert von Süßgräsern, wenig verunkrautet, durchsetzt von feuchtezeigenden Arten wie Kriechendem Hahnenfuß, Ausläufer-Straußgras und Behaarter Segge. Insgesamt vor allem entlang der Beetgräben mäßig artenreich, mit Vorkommenszahlreicher Zeigerarten der Feuchtwiesen und einem gut entwickelbarem Potenzial. Zeitweilig eventuell blütenreich durch Aspekte von Scharfem Hahnenfuß.

Vorkommen an Biotoptypen

1	TF	Typ	HF	F.Anteil
2	BTYP	Biotoptyp		- gesetzl. Grundl.
3	Zusatz	Zusatz zum Biotoptypen		
4	LRT	Lebensraumtyp		
1	1		Ja	70 %
2	GFR	Seggen- und binsenarme Feucht- oder Nasswiese nährstoffreicher Standorte (2000)		
1	2			30 %
2	GMZ	Sonstiges mesophiles Grünland (2000)		

Räumliche Lage

Lagebeschreibung	Westlich Verbindungsraben, nördlich Fünfhausener Landweg		
Nachbarnutzung/en	Grünland, Gräben		
Rechtswert (X)	569192	Hochwert (Y)	5924220
Bezirk	Harburg	Naturraum	Hoopter Hoch- und Sietland (673.20)
Stadtteil (OT-Nr.)	Neuland (703)	Gemarkung	Neuland (718)
Digitaler Grünplan	<input type="checkbox"/> Hafengesamtgebiet	<input type="checkbox"/> Ramsargebiet	<input type="checkbox"/> EG-Vogelschutzgeb.
Ausgleichsflächen	<input checked="" type="checkbox"/> Biosphärenreservat	<input type="checkbox"/> Nationalpark	<input type="checkbox"/>
NSG / ND / LSG	NSG Neuländer Moorwiesen [HH-708 / Anteil: 100%]		
FFH-GEBIET			
Wasserschutzgebiet			

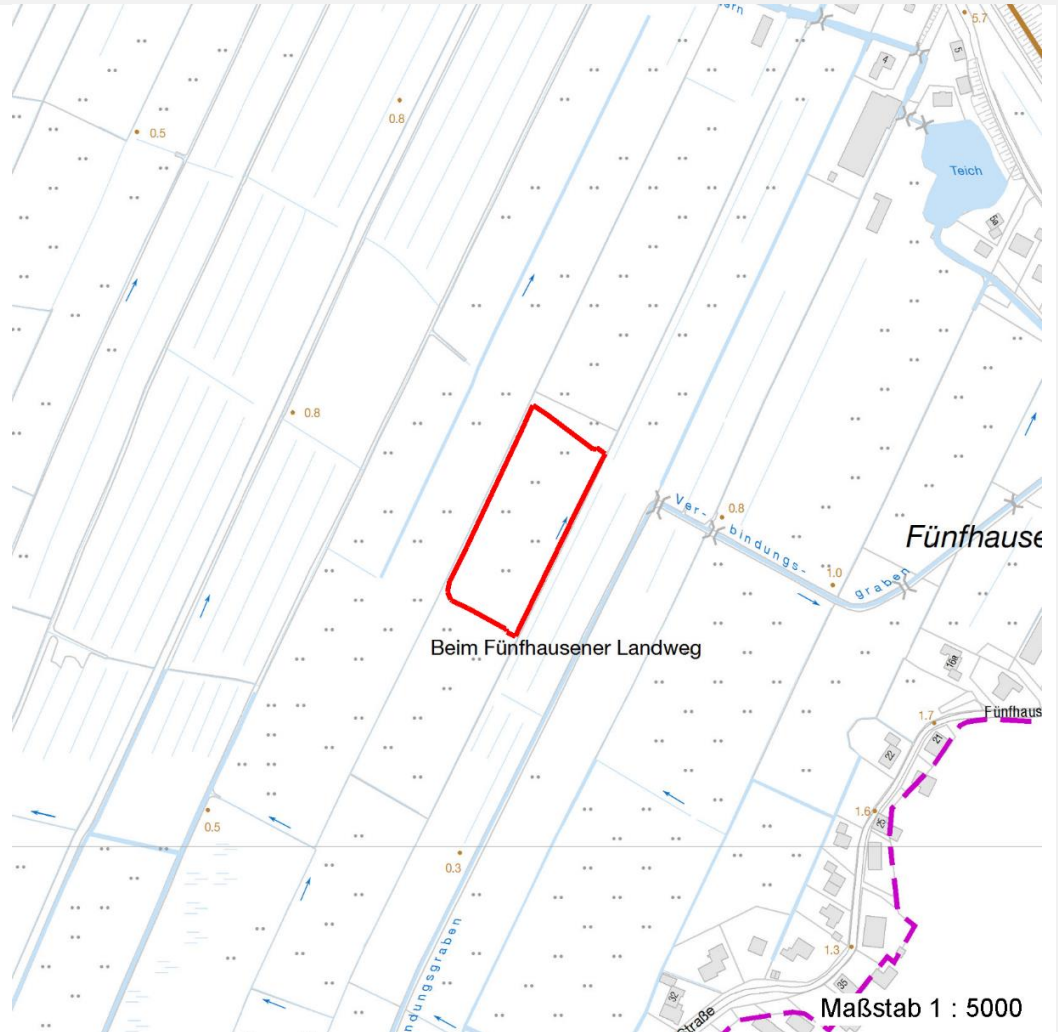
Erhebungsbogen

B

Projekt	Biotopkartierung Hamburg	Interne Nr.	77398
		DK5 DK5-GK	6824 6826
Handlungsbedarf	Nein	DK5 - Name	Neuland-Ost
Bearbeitung	BRA	Biotop-Nr. alt	144 192
Räumliche Abbildung	Fläche	Kartierung	26.09.2013
Anzahl Abschnitte	1	Fläche / Länge [m²/m]	7951,4644
		Breite (lineare Abb.) [m]	

Räumliche Lage

Karte



Weitere Erhebungsbögen

Interne Nr.	Interne Nr. Zuordnung	DK5	Biotop-Nr.	Kartierung	Zuordnung	DK5 (GK)	Biotop-Nr. (alt)
77398	36327	6824	103	02.06.2004	<	6826	148

Zuordnung: N = nachfolgende Kartierung, K = weitere Kartierungen (zeitlich vorher oder nachher)

Foto

Interne Nr.	Index	Dateiname	Aufnahmerichtung
35711	0	6824_144_260913_1.JPG	

Weitere Angaben

Merkmal	Wert
Auswertung Gefährdung / Einflüsse	Offenbar relativ artenarm ausgeprägt, vermutlich infolge von Düngung und relativ intensive Nutzung.

Erhebungsbogen

B

Projekt	Biotopkartierung Hamburg	Interne Nr.	77398
		DK5 DK5-GK	6824 6826
Handlungsbedarf	Nein	DK5 - Name	Neuland-Ost
Bearbeitung	BRA	Biotop-Nr. alt	144 192
Räumliche Abbildung	Fläche	Kartierung	26.09.2013
Anzahl Abschnitte	1	Fläche / Länge [m²/m]	7951,4644
		Breite (lineare Abb.) [m]	

Weitere Angaben

Merkmal	Wert
Wertgesichtspunkte	Altes Grünland, geschlossene Grasnarbe, relativ günstiger Pflegezustand, geringe Verunkrautung, als Brutvogelhabitat geeignet.
Maßnahmen	Soll ein etwas artenreicheres Grünland entwickelt werden, muss zukünftig eine Düngung unterbleiben, der Wasserstand sollte auf hohem Niveau stabil gehalten werden und es sollte vornehmlich eine Wiesennutzung erfolgen, um die Bestände auszuagern.

Foto

Fotodatei 6824_144_260913_1.JPG

Bildbeschreibung
Aufnahmerichtung

Fotodatei

Bildbeschreibung
Aufnahmerichtung



Teilflächenbeschreibung

Teilflächentyp		Teilflächen-Nr.	1
Biotoptyp	Seggen- und binsenarme Feucht- oder Nasswiese nährstoffreicher Standorte (2000)	Biotoptyp	GFR
- Zusatz		- gesetzl. Grundl.	
FFH-LRT		FFH-LRT	
Beschreibung		Entw.potential LRT	
		Hauptfläche	Ja
		Flächenanteil	70 %
		FFH-Unters.Fläche	Nein
		Saatgutfläche	Nein

Erhebungsbogen

B

Projekt	Biotopkartierung Hamburg	Interne Nr.	77398
		DK5 DK5-GK	6824 6826
Handlungsbedarf	Nein	DK5 - Name	Neuland-Ost
Bearbeitung	BRA	Biotop-Nr. alt	144 192
Räumliche Abbildung	Fläche	Kartierung	26.09.2013
Anzahl Abschnitte	1	Fläche / Länge [m²/m]	7951,4644
		Breite (lineare Abb.) [m]	

Weitere Angaben

Merkmal	Wert
Boden	
Feuchte	6 - mäßig feucht und wechselfeucht
Reaktion	6 - schwach sauer
Stickstoffgehalt	6 - mäßig stickstoffarm bis stickstoffreich
Standort, Relief	
Belichtung	7 - halbsonnig
Veg. - Zeigerwerte	
Mahdverträglichkeit	7 - gut schnittverträglich
Futterwert	5 - ausreichende Futterqualität
Anz. Giftpflanzen	1
Anz. Wechselfeuchtezeiger	6
Anz. Überschwemmungsz.	2
Anz. Magerkeitszeiger (N < 4)	1
Anteil Magerkeitszeiger (N < 4)	1 %
Veg. - Soziologie	
BfN Schlüssel	21.0.01 - Agrostietalia stoloniferae (Flut- und Feuchtpionierrasen) 27.0.01 - Phragmitetalia (Röhrichte und Großseggenrieder) 30.0.02.03 - Cynosurion (Weidelgras-Kammgrasweiden)

Zeigerwerte der Pflanzenartenliste (Auswertung)

Standort	Belichtung	halbsonnig	7,1
Boden	Feuchte	feucht	6,8
	Stickstoff (N)	mäßig stickstoffarm bis stickstoffreich	5,8
	Reaktion	schwach sauer	5,7
Vegetation	Mahdverträglichkeit	mäßig bis gut schnittverträglich (erster Schnitt nicht vor Mitte Juni)	6,3
Zeigerwerte	Futterwert	mäßige Futterqualität	4,2
	Wechselfeuchteanzeiger		9
	Giftpflanzen		3
	Überschw.anzeiger		6

Pflanzenartenliste

Gruppe / Pflanzenart	MS	M	W	Vs	St	PA	Ph	Sz	VS	V	G	cf	Rote Liste					
													§	HH	ND	SH	D	
Tracheobionta (Gefäßpflanzen)																		
Agrostis canina (Hunds-Straußgras)	1	r		-	-									3		3		
Agrostis capillaris (Rotes Straußgras)	1	r		-	-													
Agrostis stolonifera (Ausläufer-Straußgras)	1	1		-	-													
Alopecurus geniculatus (Knick-Fuchsschwanz)	1	+		-	-													
Alopecurus pratensis (Wiesen-Fuchsschwanz)	1	2a		-	-													
Anthoxanthum odoratum (Gewöhnliches Ruchgras)	1	1		-	-													
Bellis perennis (Ausdauerndes Gänseblümchen)	1	r		-	-													
Bromus hordeaceus (Weiche Tresse)	1	+		-	-													
Cardamine pratensis (Wiesen-Schaumkraut)	1	r		-	-													V
Carex acuta (Schlank-Segge)	1	r		-	-													V

Erhebungsbogen

B

Projekt	Biotopkartierung Hamburg	Interne Nr.	77398
		DK5 DK5-GK	6824 6826
Handlungsbedarf	Nein	DK5 - Name	Neuland-Ost
Bearbeitung	BRA	Biotop-Nr. alt	144 192
Räumliche Abbildung	Fläche	Kartierung	26.09.2013
Anzahl Abschnitte	1	Fläche / Länge [m²/m]	7951,4644
		Breite (lineare Abb.) [m]	

Pflanzenartenliste

Gruppe / Pflanzenart	MS	M	W	Vs	St	PA	Ph	Sz	VS	V	G	cf	§	Rote Liste					
														HH	ND	SH	D		
Carex disticha (Zweizeilige Segge)	1	r		-	-									V		V			
Carex hirta (Behaarte Segge)	1	+		-	-														
Carex x elytroides (Bastard-Segge)	1	r		-	-											V	D		
Cerastium holosteoides (Gewöhnliches Hornkraut)	1	r		-	-														
Cirsium arvense (Acker-Kratzdistel)	1	r		-	-														
Cynosurus cristatus (Gewöhnliches Kammgras)	1	r		-	-									V					
Dactylis glomerata (Wiesen-Knäuelgras)	1	+		-	-														
Equisetum fluviatile (Teich-Schachtelhalm)	1	+		-	-														
Festuca pratensis (Wiesen-Schwingel)	1	1		-	-														
Festuca rubra (Rot-Schwingel)	1	+		-	-														
Galium palustre (Sumpf-Labkraut)	1	r		-	-														
Glechoma hederacea (Gundermann)	1	r		-	-														
Glyceria fluitans (Flutender Schwaden)	1	+		-	-														
Glyceria maxima (Wasser-Schwaden)	1	r		-	-														
Holcus lanatus (Wolliges Honiggras)	1	+		-	-														
Juncus effusus (Flutter-Binse)	1	+		-	-														
Lathyrus pratensis (Wiesen-Platterbse)	1	r		-	-														
Lolium perenne (Ausdauerndes Weidelgras)	1	1		-	-														
Lotus pedunculatus (Sumpf-Hornklee)	1	+		-	-											V			
Lychnis flos-cuculi (Kuckucks-Lichtnelke)	1	r		-	-											3			
Persicaria amphibia (Wasser-Knöterich)	1	r		-	-														
Persicaria hydropiper (Wasserpfeffer)	1	r		-	-														
Phalaris arundinacea (Rohr-Glanzgras)	1	+		-	-														
Plantago major major (Großer Wegerich)	1	r		-	-														
Poa trivialis (Gewöhnliches Rispengras)	1	1		-	-														
Potentilla anserina (Gänse-Fingerkraut)	1	r		-	-														
Ranunculus acris (Scharfer Hahnenfuß)	1	+		-	-														
Ranunculus flammula (Brennender Hahnenfuß)	1	1		-	-											V			
Ranunculus repens (Kriechender Hahnenfuß)	1	+		-	-														
Rumex acetosa (Großer Sauerampfer)	1	+		-	-														
Rumex crispus (Krauser Ampfer)	1	+		-	-														
Rumex obtusifolius (Stumpfbblätteriger Ampfer)	1	r		-	-														
Stellaria palustris (Sumpf-Sternmiere)	1	r		-	-									V		3	3		
Taraxacum spec. (Löwenzahn)	1	r		-	-														
Trifolium pratense (Rot-Klee)	1	+		-	-														
Trifolium repens (Weiß-Klee)	1	+		-	-														
Urtica dioica (Große Brennessel)	1	+		-	-														
																Anzahl Rote Liste Arten	4	9	2
																Anzahl Arten	47		

MS: Mengensystem; M: Mengenangabe, W: Bewertung der Art (FFH-Monitoring), Vs: Vegetationsschicht, St: Status, PA: Autor Phänologie; Ph: Phänologie, Sz: Soziabilität, VS: Vitalitätssystem; V: Vitalität, G: Geschlecht, cf: unsichere Bestimmung, §: Schutz nach BNatSchG, HH: Rote Liste Hamburg, Nds: Rote Liste Niedersachsen, SH: Rote Liste Schleswig-Holstein, D: Rote Liste Deutschland

Projekt	Biotopkartierung Hamburg	Interne Nr.	77398
		DK5 DK5-GK	6824 6826
Handlungsbedarf	Nein	DK5 - Name	Neuland-Ost
Bearbeitung	BRA	Biotop-Nr. alt	144 192
Räumliche Abbildung	Fläche	Kartierung	26.09.2013
Anzahl Abschnitte	1	Fläche / Länge [m²/m]	7951,4644
		Breite (lineare Abb.) [m]	

Teilflächenbeschreibung

Teilflächentyp		Teilflächen-Nr.	2
Biotoptyp	Sonstiges mesophiles Grünland (2000)	Biotoptyp	GMZ
- Zusatz		- gesetzl. Grundl.	
FFH-LRT		FFH-LRT	
Beschreibung		Entw.potential LRT	
		Hauptfläche	
		Flächenanteil	30 %
		FFH-Unters.Fläche	Nein
		Saatgutfläche	Nein