

Erhebungsbogen

B

Projekt	Biotopkartierung Hamburg	Interne Nr.	77397
		DK5 DK5-GK	6824 6826
Handlungsbedarf	Nein	DK5 - Name	Neuland-Ost
Bearbeitung	BRA	Biotop-Nr. alt	143 191
Räumliche Abbildung	Fläche	Kartierung	26.09.2013
Anzahl Abschnitte	1	Fläche / Länge [m²/m]	3200,6908
		Breite (lineare Abb.) [m]	

Gesetzlicher Schutz **_ kein gesetzl. Schutz kein gesetzlich geschütztes Biotop** **Schutz nur teilweise** **Nein**

Gesamtbewertung	6	Wertvoll
– Alter	6	Biotop mittleren Alters, 50 bis 100 Jahre
– Belastungsgrad	6	Flächenhaft geringe oder örtlich stärkere oder Vorbelastung mit deutlichem Einfluß
– Ökolog. Funktion	7	Sehr hohe Bedeutung in einem Biotopkomplex, für den lokalen Biotopverbund oder als Puffer
– Seltenheit	6	Seltener Biotoptyp, ohne seltene oder bedrohte Pflges., ungesättigtes Artenspektrum, reliktsche RL-Arten

Bestandsbeschreibung

Auf rund 4 m Breite ausgezäunter Grenzgraben zwischen Grünlandflächen, vermutlich um 0,5 m bis 1 m in das Gelände eingetieft, jedoch vollständig verlandet, mit seicht ansteigenden Uferböschungen. Von den Rändern her teilweise etwas beweidet, im Großen und Ganzen aber hoch und dicht aufgewachsen und ohne Pflege. Mit recht artenreicher Vegetation aus Arten der Röhrichte, Hochstaudenfluren, aber auch der Schwingrasen, die den anmoorigen Charakter des Geländes deutlich machen. V.a. vereinzelte Vorkommen von Schnabelsegge und Sumpf-Blutauge sind recht niedermoortypisch. Im übrigen geht die Vegetation in den Randbereichen in Feuchtwiesenvegetation über, die teils brachliegt, teils etwas beweidet wird. Beidseitig schließen sich Weidenutzungen an, die durch Weidezäune ausgegrenzt sind. Vereinzelt kommt Verbuschung aus Grauweiden auf. Nach Norden zu ist der Graben artenärmer, die Niedermoorarten verschwinden und die Dominanz übernimmt v.a. Rohrglanzgras und Ästiger Igelkolben. Im Grabenverlauf sind 3 Aufweitungen im Bereich von Einmündungen von Seitengräben neu entstanden. An diesen Stellen sind offene Wasserflächen erhalten, die vermutlich auch Bedeutung für Wasserorganismen haben.

Vorkommen an Biotoptypen

1	TF	Typ	HF	F.Anteil
2	BTYP	Biotoptyp		- gesetzl. Grundl.
3	Zusatz	Zusatz zum Biotoptypen		
4	LRT	Lebensraumtyp		
1	1		Ja	100 %
2	FGV	Stark verlandeter, austrocknender Graben (2000)		
3	gr	Röhricht-Typ (gr)		

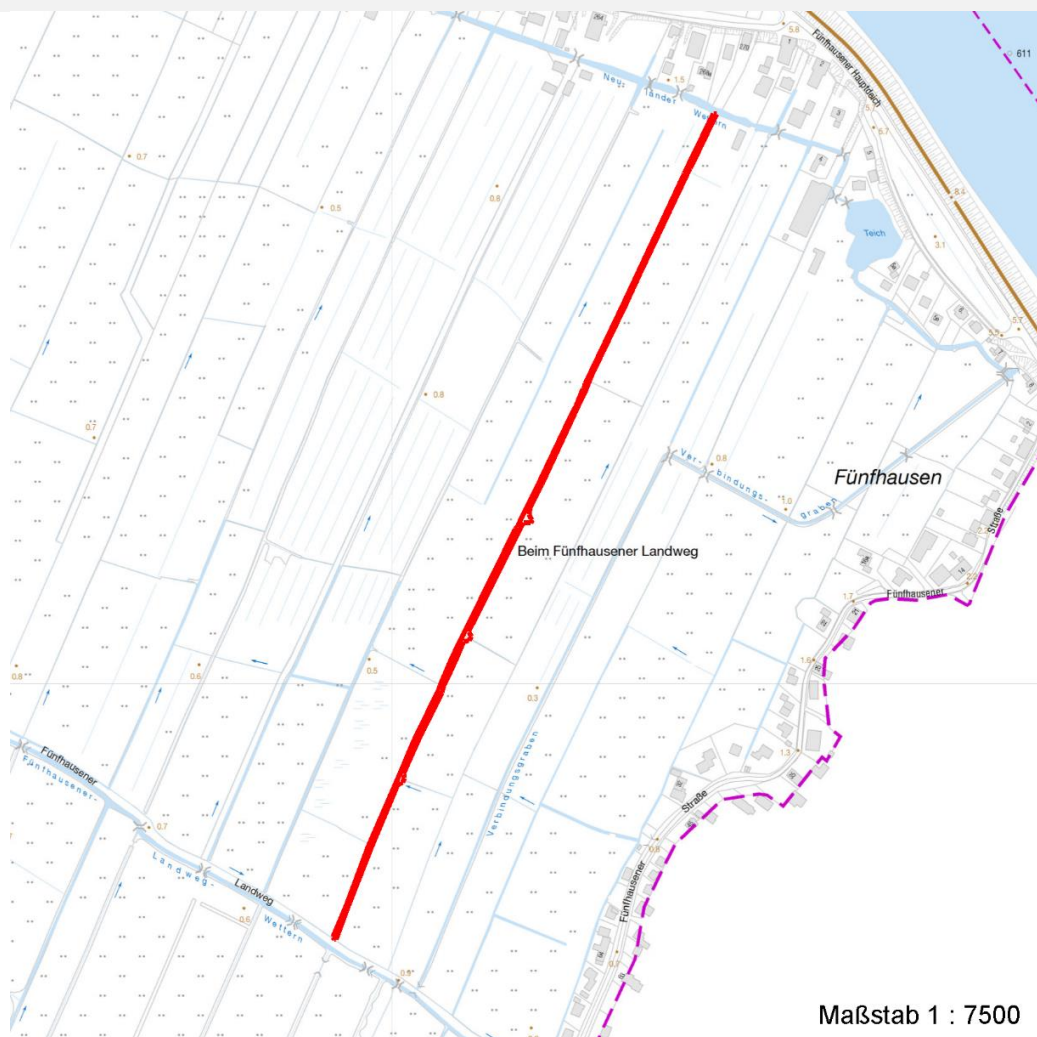
Räumliche Lage

Lagebeschreibung	Nördlich Fünfhausener Landweg, westlich Verbindunggraben		
Nachbarnutzung/en	Grünland		
Rechtswert (X)	569124	Hochwert (Y)	5924148
Bezirk	Harburg	Naturraum	Hoopter Hoch- und Sietland (673.20)
Stadtteil (OT-Nr.)	Neuland (703)	Gemarkung	Neuland (718)
Digitaler Grünplan	<input type="checkbox"/> Hafengesamtgebiet	<input type="checkbox"/> Ramsargebiet	<input type="checkbox"/> EG-Vogelschutzgeb.
Ausgleichsflächen	<input checked="" type="checkbox"/> Biosphärenreservat	<input type="checkbox"/> Nationalpark	<input type="checkbox"/>
NSG / ND / LSG	LSG Neuland [HH-2025 / Anteil: 6%], NSG Neuländer Moorwiesen [HH-708 / Anteil: 94%]		
FFH-GEBIET			
Wasserschutzgebiet			

Projekt	Biotopkartierung Hamburg		Interne Nr.	77397	
			DK5 DK5-GK	6824	6826
Handlungsbedarf	Nein		DK5 - Name	Neuland-Ost	
Bearbeitung	BRA	Kopie	Nein	Biotop-Nr. alt	143 191
Räumliche Abbildung	Fläche		Kartierung	26.09.2013	
Anzahl Abschnitte	1		Fläche / Länge [m²/m]	3200,6908	
			Breite (lineare Abb.) [m]		

Räumliche Lage

Karte



Weitere Erhebungsbögen

Interne Nr.	Interne Nr. Zuordnung	DK5	Biotop-Nr.	Kartierung	Zuordnung	DK5 (GK)	Biotop-Nr. (alt)
77397	36220	6822	502	11.08.2004	>	6824	159
77397	36256	6822	504	11.08.2004	>	6824	161
77397	36601	6824	412	11.08.2004	>	6826	136

Zuordnung: N = nachfolgende Kartierung, K = weitere Kartierungen (zeitlich vorher oder nachher)

Weitere Angaben

Merkmal	Wert
Auswertung	
Gefährdung / Einflüsse	Die offene Wasserfläche ist nahezu vollständig verloren gegangen, das Gewässer hat keine Bedeutung mehr als Amphibien-Laichgewässer.
Wertgesichtspunkte	Recht arten- und blütenreich aufgewachsen, vermutlich Brutvogelbiotop und Standort gefährdeter Pflanzenarten.

Erhebungsbogen

B

Projekt	Biotopkartierung Hamburg	Interne Nr.	77397
		DK5 DK5-GK	6824 6826
Handlungsbedarf	Nein	DK5 - Name	Neuland-Ost
Bearbeitung	BRA	Biotop-Nr. alt	143 191
Räumliche Abbildung	Fläche	Kartierung	26.09.2013
Anzahl Abschnitte	1	Fläche / Länge [m²/m]	3200,6908
		Breite (lineare Abb.) [m]	

Weitere Angaben

Merkmal	Wert
Maßnahmen	Im Abstand von einigen Jahren (eventuell alle 3 bis 5 Jahre) muss der Graben vermutlich unterhalten werden und möglichst schonend eine offene Wasserfläche wiederhergestellt werden. Das Profil sollte dabei nicht berührt werden.
Größe	
Breite	4.00 m

Teilflächenbeschreibung

Teilflächentyp		Teilflächen-Nr.	1
Biotoptyp	Stark verlandeter, austrocknender Graben (2000)	Biotoptyp	FGV
- Zusatz	Röhricht-Typ (gr)	- gesetzl. Grundl.	
FFH-LRT		FFH-LRT	
Beschreibung		Entw.potential LRT	
		Hauptfläche	Ja
		Flächenanteil	100 %
		FFH-Unters.Fläche	Nein
		Saatgutfläche	Nein

Weitere Angaben

Merkmal	Wert
Boden	
Feuchte	9 - sehr naß
Reaktion	6 - schwach sauer
Stickstoffgehalt	5 - mäßig stickstoffarm
Gewässer	
Böschungshöhe	0.80 m
Gewässertiefe	0.10 m
Breite	2.00 m
Wasserführung	e - episodisch austrocknend
Standort, Relief	
Böschungsneigung	flach - 1:2 bis 1:3
Belichtung	7 - halbsonnig
Veg. - Deckg./Ant.	
naturnahe Uferveg.	100 %
Schwimmbi.veg.	10 %
submerse Veg.	0 %
Veg. - Zeigerwerte	
Anz. Wechselfeuchtezeiger	12
Anz. Überschwemmungsz.	10
Anz. Magerkeitszeiger (N < 4)	9
Anteil Magerkeitszeiger (N < 4)	18 %
Veg. - Soziologie	
BfN Schlüssel	27.0.01 - Phragmitetalia (Röhrichte und Großseggenrieder) 29 - Scheuchzerio-Caricetea fuscae (Kleinseggen-Zwischenmoore und -Sumpfrasen) 30.0.01.03 - Filipendulion (Mädesüß-Uferfluren)

Projekt	Biotopkartierung Hamburg		Interne Nr.	77397
			DK5 DK5-GK	6824 6826
Handlungsbedarf	Nein		DK5 - Name	Neuland-Ost
Bearbeitung	BRA	Kopie	Nein	Biotop-Nr. alt
Räumliche Abbildung	Fläche			143 191
Anzahl Abschnitte	1			Kartierung
				26.09.2013
				Fläche / Länge [m²/m]
				3200,6908
				Breite (lineare Abb.) [m]

Zeigerwerte der Pflanzenartenliste (Auswertung)

Standort	Belichtung	halbsonnig	7,4
Boden	Feuchte	sehr naß	8,8
	Stickstoff (N)	mäßig stickstoffarm	5,3
	Reaktion	schwach sauer	5,9
Vegetation	Mahdverträglichkeit	mäßig schnittverträglich (erster Schnitt nicht vor 1. Juli)	4,5
Zeigerwerte	Futterwert	sehr geringwertiges Futter	2,4
	Wechselfeuchteanzeiger		12
	Giftpflanzen		4
	Überschw.anzeiger		10

Pflanzenartenliste

Gruppe / Pflanzenart	MS	M	W	Vs	St	PA	Ph	Sz	VS	V	G	cf	Rote Liste						
													§	HH	ND	SH	D		
Tracheobionta (Gefäßpflanzen)																			
Achillea ptarmica (Sumpf-Schafgarbe)	7	w		-	-									V	3				
Agrostis canina (Hunds-Straußgras)	7	w		-	-									3	3				
Agrostis stolonifera (Ausläufer-Straußgras)	7	h		-	-														
Alopecurus pratensis (Wiesen-Fuchsschwanz)	7	w		-	-														
Bidens cernua (Nickender Zweizahn)	7	w		-	-														
Carex acuta (Schlank-Segge)	7	z		-	-													V	
Carex disticha (Zweizeilige Segge)	7	z		-	-									V				V	
Carex hirta (Behaarte Segge)	7	w		-	-														
Carex rostrata (Schnabel-Segge)	7	w		-	-									3				V	
Carex x elytroides (Bastard-Segge)	7	w		-	-													V	D
Cirsium palustre (Sumpf-Kratzdistel)	7	z		-	-														
Comarum palustre (Sumpf-Blutauge)	7	h		-	-									V				3	
Epilobium ciliatum (Drüsiges Weidenröschen)	7	w		-	-														
Epilobium hirsutum (Zottiges Weidenröschen)	7	w		-	-														
Epilobium palustre (Sumpf-Weidenröschen)	7	w		-	-									V					V
Equisetum fluviatile (Teich-Schachtelhalm)	7	h		-	-														
Equisetum palustre (Sumpf-Schachtelhalm)	7	w		-	-														
Galium palustre (Sumpf-Labkraut)	7	z		-	-														
Iris pseudacorus (Gelbe Schwertlilie)	7	w		-	-									b					
Lotus pedunculatus (Sumpf-Hornklee)	7	z		-	-														V
Lychnis flos-cuculi (Kuckucks-Lichtnelke)	7	w		-	-														3
Lycopus europaeus (Gewöhnlicher Wolfstrapp)	7	z		-	-														
Lysimachia thyrsoflora (Straußblütiger Gilbweiderich)	7	w		-	-									3				3	V
Lysimachia vulgaris (Gewöhnlicher Gilbweiderich)	7	w		-	-														
Lythrum salicaria (Blut-Weiderich)	7	z		-	-														
Mentha arvensis (Acker-Minze)	7	w		-	-														
Persicaria amphibia (Wasser-Knöterich)	7	w		-	-														
Phalaris arundinacea (Rohr-Glanzgras)	7	z		-	-														
Potentilla anserina (Gänse-Fingerkraut)	7	w		-	-														
Ranunculus acris (Scharfer Hahnenfuß)	7	w		-	-														
Ranunculus flammula (Brennender Hahnenfuß)	7	w		-	-														V
Rumex hydrolapathum (Fluss-Ampfer)	7	h		-	-														

Erhebungsbogen

B

Projekt	Biotopkartierung Hamburg	Interne Nr.	77397
		DK5 DK5-GK	6824 6826
Handlungsbedarf	Nein	DK5 - Name	Neuland-Ost
Bearbeitung	BRA	Biotop-Nr. alt	143 191
Räumliche Abbildung	Fläche	Kartierung	26.09.2013
Anzahl Abschnitte	1	Fläche / Länge [m²/m]	3200,6908
		Breite (lineare Abb.) [m]	

Pflanzenartenliste														Rote Liste			
Gruppe / Pflanzenart	MS	M	W	Vs	St	PA	Ph	Sz	VS	V	G	cf	§	HH	ND	SH	D
Salix cinerea (Grau-Weide)	7	w		-	-												
Scutellaria galericulata (Sumpf-Helmkraut)	7	w		-	-												
Solidago gigantea (Riesen-Goldrute)	7	w		-	-												
Sparganium erectum (Ästiger Igelkolben)	7	h		-	-												
Stellaria palustris (Sumpf-Sternmiere)	7	w		-	-									V		3	3
Typha latifolia (Breitblättriger Rohrkolben)	7	z		-	-												
Urtica dioica (Große Brennessel)	7	z		-	-												
Vicia cracca (Vogel-Wicke)	7	w		-	-												
Vicia tetrasperma (Viersamige Wicke)	7	w		-	-												
Anzahl Rote Liste Arten														8	12	4	
Anzahl Arten														41			

MS: Mengensystem; M: Mengenangabe, W: Bewertung der Art (FFH-Monitoring), Vs: Vegetationsschicht, St: Status, PA: Autor Phänologie; Ph: Phänologie, Sz: Soziabilität, VS: Vitalitätssystem; V: Vitalität, G: Geschlecht, cf: unsichere Bestimmung, §: Schutz nach BNatSchG, HH: Rote Liste Hamburg, Nds: Rote Liste Niedersachsen, SH: Rote Liste Schleswig-Holstein, D: Rote Liste Deutschland