

Erhebungsbogen

B

Projekt	Biotopkartierung Hamburg	Interne Nr.	77396
		DK5 DK5-GK	6824 6826
Handlungsbedarf	Nein	DK5 - Name	Neuland-Ost
Bearbeitung	BRA	Biotop-Nr. alt	142 190
Räumliche Abbildung	Fläche	Kartierung	24.09.2013
Anzahl Abschnitte	1	Fläche / Länge [m²/m]	7461,5209
		Breite (lineare Abb.) [m]	

Gesetzlicher Schutz kein gesetzl. Schutz **kein gesetzlich geschütztes Biotop** **Schutz nur teilweise** **Nein**

Gesamtbewertung	5	Noch wertvoll, gut entwicklungsfähig
– Alter	5	Biotop mittleren Alters, 20 bis 50 Jahre
– Belastungsgrad	5	Flächenhaft mittlere oder örtlich starke Belastung
– Ökolog. Funktion	5	Bedeutung in einem Biotopkomplex, für den lokalen Biotopverbund oder als Puffer
– Seltenheit	5	Seltener Biotoptyp, floristisch stark verarmt, ohne seltener Pflges. od. verbr. artenreicher Biotoptyp

Bestandsbeschreibung

Ebenes, dauerhaft gemähtes Grünland auf Niedermoorstandort. Mit rund 0,5 m Flurabstand, in einem sehr gepflegten Zustand, sehr homogene Fläche, sehr homogene Vegetation mit Dominanz von Süßgräsern, hohen Anteilen von Rotschwengel und Wiesenfuchsschwanz. Darin eingestreut vermutlich zeitweilig größere Blühaspekte von Hahnenfußarten und im Frühjahr von Löwenzahn. Hohe Anteile von Rotschwengel zeigen einen ausgeglichenen Bestand an, der den Boden recht gut abdeckt. Der Wiesenfuchsschwanz deutet den relativ günstigen Nährstoffhaushalt der Fläche an. Insgesamt ist der Aufwuchs von wirtschaftlicher Nutzung geprägt, vermutlich zeitweilig gedüngt, mit größerem Bestand von Weißklee und Wiesenklee, die auch eine zeitweilige Beweidung zulassen.

Vorkommen an Biotoptypen

1	TF	Typ	HF	F.Anteil
2	BTYP	Biotoptyp	- gesetzl. Grundl.	
3	Zusatz	Zusatz zum Biotoptypen		
4	LRT	Lebensraumtyp		
1	1		Ja	100 %
2	GMZ	Sonstiges mesophiles Grünland (2000)		
3	f	feucht, nass (f)		

Räumliche Lage

Lagebeschreibung	Östlich Verbindunggraben, westlich Fünfhausener Straße			
Nachbarnutzung/en	Grünland, Gräben			
Rechtswert (X)	569222	Hochwert (Y)	5924069	
Bezirk	Harburg	Naturraum	Hoopter Hoch- und Sietland (673.20)	
Stadtteil (OT-Nr.)	Neuland (703)	Gemarkung	Neuland (718)	
Digitaler Grünplan	<input type="checkbox"/> Hafengesamtgebiet	<input type="checkbox"/> Ramsargebiet	<input type="checkbox"/> EG-Vogelschutzgeb.	<input type="checkbox"/>
Ausgleichsflächen	<input checked="" type="checkbox"/> Biosphärenreservat	<input type="checkbox"/> Nationalpark	<input type="checkbox"/>	
NSG / ND / LSG	NSG Neuländer Moorwiesen [HH-708 / Anteil: 100%]			
FFH-GEBIET				
Wasserschutzgebiet				

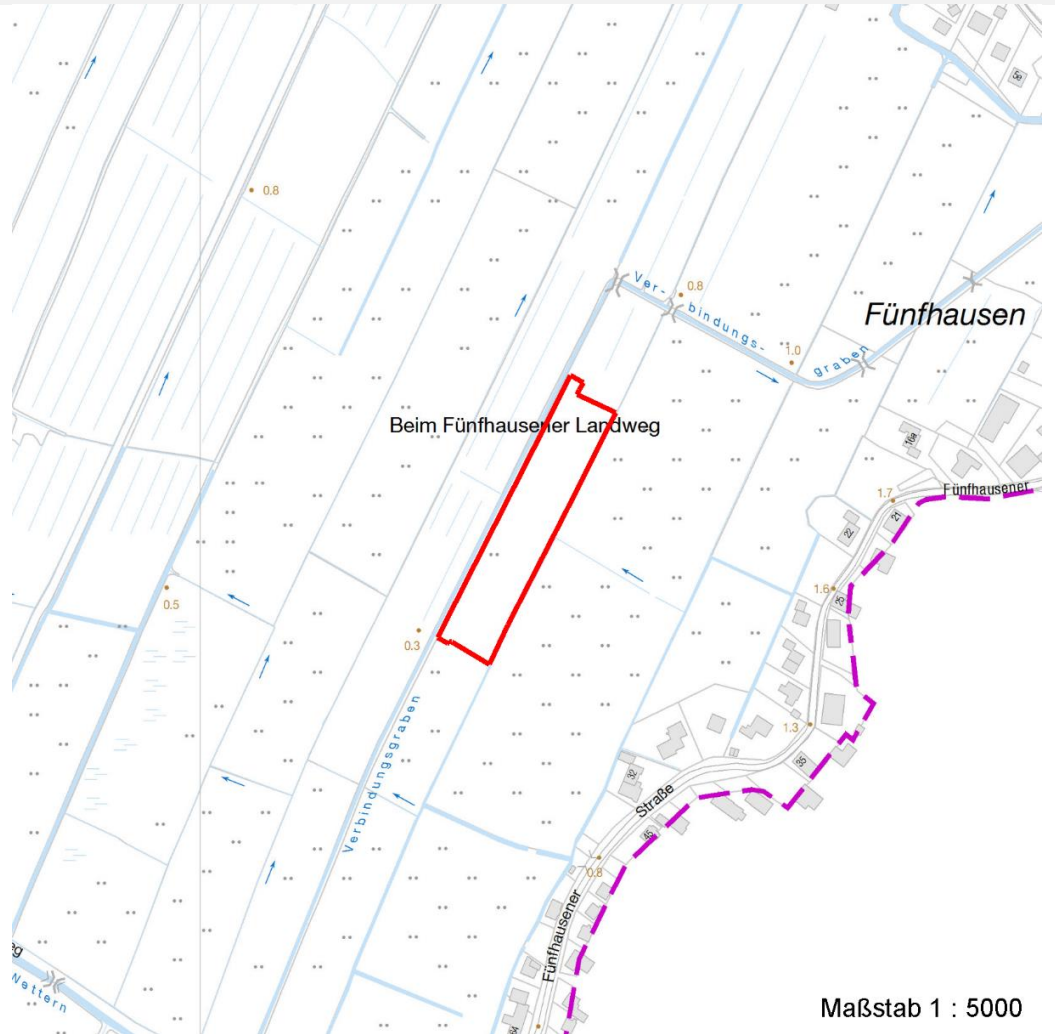
Erhebungsbogen

B

Projekt	Biotopkartierung Hamburg		Interne Nr.	77396	
			DK5 DK5-GK	6824	6826
Handlungsbedarf	Nein		DK5 - Name	Neuland-Ost	
Bearbeitung	BRA	Kopie	Nein	Biotop-Nr. alt	142 190
Räumliche Abbildung	Fläche		Kartierung	24.09.2013	
Anzahl Abschnitte	1		Fläche / Länge [m²/m]	7461,5209	
			Breite (lineare Abb.) [m]		

Räumliche Lage

Karte



Weitere Erhebungsbögen

Interne Nr.	Interne Nr. Zuordnung	DK5	Biotop-Nr.	Kartierung	Zuordnung	DK5 (GK)	Biotop-Nr. (alt)
-------------	-----------------------	-----	------------	------------	-----------	----------	------------------

77396	35845	6822	216	01.07.2004	<	6824	392
-------	-------	------	-----	------------	---	------	-----

Zuordnung: N = nachfolgende Kartierung, K = weitere Kartierungen (zeitlich vorher oder nachher)

Weitere Angaben

Merkmal	Wert
Auswertung	
Gefährdung / Einflüsse	Trotz der grundwassernahen Lage und des Niedermoorstandortes ist kaum Feuchtwiesenvegetation entwickelt, durch regelmäßige und relativ intensive Nutzung ist die Fläche vom Arteninventar her leicht verarmt.
Wertgesichtspunkte	Guter Pflegezustand, kaum Verunkrautung, für die Entwicklung artenreicherer Wiesenvegetation günstig.

Erhebungsbogen

B

Projekt	Biotopkartierung Hamburg	Interne Nr.	77396
		DK5 DK5-GK	6824 6826
Handlungsbedarf	Nein	DK5 - Name	Neuland-Ost
Bearbeitung	BRA	Biotop-Nr. alt	142 190
Räumliche Abbildung	Fläche	Kartierung	24.09.2013
Anzahl Abschnitte	1	Fläche / Länge [m²/m]	7461,5209
		Breite (lineare Abb.) [m]	

Weitere Angaben

Merkmal	Wert
Maßnahmen	Wenn möglich, Artanreicherung betreiben, von weiteren mesophilen bis feuchten Grünlandflächen Arten in die Fläche hineintragen.

Teilflächenbeschreibung

Teilflächentyp		Teilflächen-Nr.	1
Biotoptyp	Sonstiges mesophiles Grünland (2000)	Biotoptyp	GMZ
- Zusatz	feucht, nass (f)	- gesetzl. Grundl.	
FFH-LRT		FFH-LRT	
Beschreibung		Entw.potential LRT	
		Hauptfläche	Ja
		Flächenanteil	100 %
		FFH-Unters.Fläche	Nein
		Saatgutfläche	Nein

Weitere Angaben

Merkmal	Wert
Boden	
Feuchte	6 - mäßig feucht und wechselfeucht
Reaktion	6 - schwach sauer
Stickstoffgehalt	6 - mäßig stickstoffarm bis stickstoffreich
Standort, Relief	
Belichtung	7 - halbsonnig
Veg. - Zeigerwerte	
Mahdverträglichkeit	8 - gut bis überaus schnitt- oder beweidungsverträglich
Futterwert	6 - gute Futterqualität
Anz. Giftpflanzen	1
Anz. Wechselfeuchtezeiger	5
Anz. Überschwemmungsz.	1
Anz. Magerkeitszeiger (N < 4)	1
Anteil Magerkeitszeiger (N < 4)	16 %
Veg. - Soziologie	
BfN Schlüssel	21.0.01 - Agrostietalia stoloniferae (Flut- und Feuchtpionierrasen) 30.0.02.03 - Cynosurion (Weidelgras-Kammgrasweiden)

Erhebungsbogen

B

Projekt	Biotopkartierung Hamburg		Interne Nr.	77396
			DK5 DK5-GK	6824 6826
Handlungsbedarf	Nein		DK5 - Name	Neuland-Ost
Bearbeitung	BRA	Kopie	Nein	Biotop-Nr. alt
Räumliche Abbildung	Fläche			142 190
Anzahl Abschnitte	1			Kartierung
				24.09.2013
				Fläche / Länge [m²/m]
				7461,5209
				Breite (lineare Abb.) [m]

Zeigerwerte der Pflanzenartenliste (Auswertung)

Standort	Belichtung	halbsonnig	7
Boden	Feuchte	mäßig feucht und wechselfeucht	6,2
	Stickstoff (N)	mäßig stickstoffarm bis stickstoffreich	6
	Reaktion	schwach sauer	6
Vegetation	Mahdverträglichkeit	gut bis überaus schnitt- oder beweidungsverträglich	7,5
Zeigerwerte	Futterwert	gute Futterqualität	5,5
	Wechselfeuchteanzeiger		5
	Giftpflanzen		1
	Überschw.anzeiger		1

Pflanzenartenliste

Gruppe / Pflanzenart	MS	M	W	Vs	St	PA	Ph	Sz	VS	V	G	cf	§	Rote Liste			
														HH	ND	SH	D
Tracheobionta (Gefäßpflanzen)																	
Agrostis capillaris (Rotes Straußgras)	1	r		-	-												
Agrostis stolonifera (Ausläufer-Straußgras)	1	+		-	-												
Alopecurus pratensis (Wiesen-Fuchsschwanz)	1	2a		-	-												
Cardamine pratensis (Wiesen-Schaumkraut)	1	r		-	-										V		
Dactylis glomerata (Wiesen-Knäuelgras)	1	r		-	-												
Elymus repens (Gewöhnliche Quecke)	1	r		-	-												
Festuca rubra (Rot-Schwingel)	1	2a		-	-												
Glechoma hederacea (Gundermann)	1	1		-	-												
Glyceria fluitans (Flutender Schwaden)	1	r		-	-												
Glyceria maxima (Wasser-Schwaden)	1	+		-	-												
Holcus lanatus (Wolliges Honiggras)	1	r		-	-												
Juncus effusus (Flatter-Binse)	1	+		-	-												
Lathyrus pratensis (Wiesen-Platterbse)	1	r		-	-												
Lolium perenne (Ausdauerndes Weidelgras)	1	r		-	-												
Phalaris arundinacea (Rohr-Glanzgras)	1	r		-	-												
Poa trivialis (Gewöhnliches Rispengras)	1	2a		-	-												
Ranunculus acris (Scharfer Hahnenfuß)	1	r		-	-												
Ranunculus repens (Kriechender Hahnenfuß)	1	1		-	-												
Rumex acetosa (Großer Sauerampfer)	1	1		-	-												
Rumex crispus (Krauser Ampfer)	1	+		-	-												
Taraxacum spec. (Löwenzahn)	1	+		-	-												
Trifolium pratense (Rot-Klee)	1	r		-	-												
Trifolium repens (Weiß-Klee)	1	2a		-	-												
Urtica dioica (Große Brennnessel)	1	r		-	-												
Vicia cracca (Vogel-Wicke)	1	r		-	-												
														Anzahl Rote Liste Arten		1	
														Anzahl Arten		25	

MS: Mengensystem; M: Mengenangabe, W: Bewertung der Art (FFH-Monitoring), Vs: Vegetationsschicht, St: Status, PA: Autor Phänologie; Ph: Phänologie, Sz: Soziabilität, VS: Vitalitätssystem; V: Vitalität, G: Geschlecht, cf: unsichere Bestimmung, §: Schutz nach BNatSchG, HH: Rote Liste Hamburg, Nds: Rote Liste Niedersachsen, SH: Rote Liste Schleswig-Holstein, D: Rote Liste Deutschland