

Erhebungsbogen

B

Projekt	Biotopkartierung Hamburg	Interne Nr.	77393
		DK5 DK5-GK	6824 6826
Handlungsbedarf	Nein	DK5 - Name	Neuland-Ost
Bearbeitung	BRA	Biotop-Nr. alt	139 187
Räumliche Abbildung	Fläche	Kartierung	24.09.2013
Anzahl Abschnitte	1	Fläche / Länge [m²/m]	2806,571
		Breite (lineare Abb.) [m]	

Gesetzlicher Schutz	_ kein gesetzl. Schutz kein gesetzlich geschütztes Biotop	Schutz nur teilweise	Nein
----------------------------	--	-----------------------------	-------------

Gesamtbewertung	6 Wertvoll
– Alter	6 Biotop mittleren Alters, 50 bis 100 Jahre
– Belastungsgrad	6 Flächenhaft geringe oder örtlich stärkere oder Vorbelastung mit deutlichem Einfluß
– Ökolog. Funktion	7 Sehr hohe Bedeutung in einem Biotopkomplex, für den lokalen Biotopverbund oder als Puffer
– Seltenheit	6 Seltener Biotoptyp, ohne seltene oder bedrohte Pflges., ungesättigtes Artenspektrum, reliktsiche RL-Arten

Bestandsbeschreibung

Auf rund 3 m Breite ausgegrenzter Grenzgraben zwischen beweideten Grünlandflächen, mit Weidezäunen. Zentral mit einer etwa 1 m breiten Wasserfläche, die rund 40 cm unter dem benachbarten Gelände liegt, jedoch fast vollständig überwachsen ist von nitrophytischen Röhrichten aus Rohrglanzgras, Wasserschwaden, Igelkolben und Flußampfer, die ein dichtes, etwa 1 m bis 1,50 m hohes Röhricht bilden, das die gesamte Wasserfläche einnimmt und kein Licht zum Boden durchdringen lässt. Daran anschließend sind mäßig steile Böschungen vorhanden, die ausgezäunt sind, aber zeitweilig und teilweise mit beweidet werden und allmählich in die Vegetation der benachbarten Grünlandflächen übergehen. Eine offene Wasserfläche ist zwischen den Pflanzen derzeit größtenteils nicht erkennbar.

Vorkommen an Biotoptypen

1	TF	Typ	HF	F.Anteil
2	BTYP	Biotoptyp		- gesetzl. Grundl.
3	Zusatz	Zusatz zum Biotoptypen		
4	LRT	Lebensraumtyp		
1	1		Ja	100 %
2	FGV	Stark verlandeter, austrocknender Graben (2000)		
3	gr	Röhricht-Typ (gr)		

Räumliche Lage

Lagebeschreibung	Nördlich Fünfhausener Landweg			
Nachbarnutzung/en	Grünland			
Rechtswert (X)	569186	Hochwert (Y)	5924137	
Bezirk	Harburg	Naturraum	Hoopter Hoch- und Sietland (673.20)	
Stadtteil (OT-Nr.)	Neuland (703)	Gemarkung	Neuland (718)	
Digitaler Grünplan	<input type="checkbox"/> Hafengesamtgebiet	<input type="checkbox"/> Ramsargebiet	<input type="checkbox"/> EG-Vogelschutzgeb.	<input type="checkbox"/>
Ausgleichsflächen	<input checked="" type="checkbox"/> Biosphärenreservat	<input type="checkbox"/> Nationalpark	<input type="checkbox"/>	
NSG / ND / LSG	LSG Neuland [HH-2025 / Anteil: 10%], NSG Neuländer Moorwiesen [HH-708 / Anteil: 90%]			
FFH-GEBIET				
Wasserschutzgebiet				

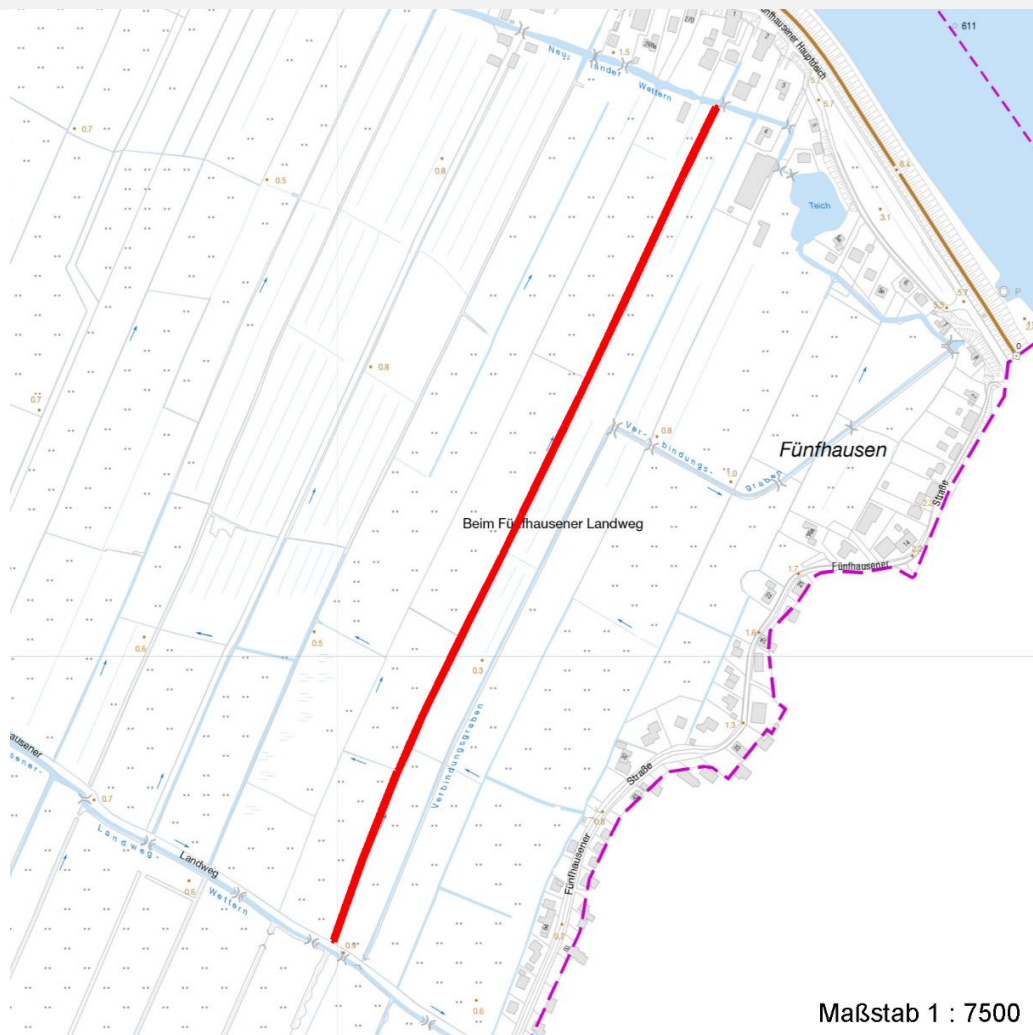
Erhebungsbogen

B

Projekt	Biotopkartierung Hamburg	Interne Nr.	77393
		DK5 DK5-GK	6824 6826
Handlungsbedarf	Nein	DK5 - Name	Neuland-Ost
Bearbeitung	BRA	Biotop-Nr. alt	139 187
Räumliche Abbildung	Fläche	Kartierung	24.09.2013
Anzahl Abschnitte	1	Fläche / Länge [m²/m]	2806,571
		Breite (lineare Abb.) [m]	

Räumliche Lage

Karte



Maßstab 1 : 7500

Weitere Erhebungsbögen

Interne Nr.	Interne Nr. Zuordnung	DK5	Biotop-Nr.	Kartierung	Zuordnung	DK5 (GK)	Biotop-Nr. (alt)
77393	36245	6822	505	11.08.2004	>	6824	167
77393	36213	6822	506	11.08.2004	>	6824	168
77393	36589	6824	415	11.08.2004	>	6826	139

Zuordnung: N = nachfolgende Kartierung, K = weitere Kartierungen (zeitlich vorher oder nachher)

Foto

Interne Nr.	Index	Dateiname	Aufnahmerichtung
35677	0	6824_139_240913_1.JPG	
35678	0	6824_139_240913_2.JPG	
35679	0	6824_139_240913_3.JPG	

Erhebungsbogen

B

Projekt	Biotopkartierung Hamburg	Interne Nr.	77393
		DK5 DK5-GK	6824 6826
Handlungsbedarf	Nein	DK5 - Name	Neuland-Ost
Bearbeitung	BRA	Biotop-Nr. alt	139 187
Räumliche Abbildung	Fläche	Kartierung	24.09.2013
Anzahl Abschnitte	1	Fläche / Länge [m²/m]	2806,571
		Breite (lineare Abb.) [m]	

Weitere Angaben

Merkmal	Wert
Auswertung	
Gefährdung / Einflüsse	Vollständige Verlandung, Verlust eines offenen Gewässers und damit eines Laichgewässers für Amphibien und Libellen.
Wertgesichtspunkte	Relativ artenreich bewachsen, alte Vegetationsstruktur, Vernetzungsstruktur, hochwüchsig, vermutlich Brutvogel-Lebensraum.
Maßnahmen	Graben unterhalten, eventuell auch aufweiten, dabei dennoch versuchen, einen Teil der Vegetation zu erhalten, eventuell in dem ein Ufer unbeeinflusst bleibt.
Größe	
Breite	3.00 m

Foto

Fotodatei 6824_139_240913_1.JPG

Bildbeschreibung
Aufnahmerichtung



Fotodatei 6824_139_240913_2.JPG

Bildbeschreibung
Aufnahmerichtung



Erhebungsbogen

B

Projekt	Biotopkartierung Hamburg	Interne Nr.	77393
		DK5 DK5-GK	6824 6826
Handlungsbedarf	Nein	DK5 - Name	Neuland-Ost
Bearbeitung	BRA	Biotop-Nr. alt	139 187
Räumliche Abbildung	Fläche	Kartierung	24.09.2013
Anzahl Abschnitte	1	Fläche / Länge [m²/m]	2806,571
		Breite (lineare Abb.) [m]	

Foto

Fotodatei 6824_139_240913_3.JPG

Fotodatei

Bildbeschreibung
Aufnahmerichtung

Bildbeschreibung
Aufnahmerichtung



Teilflächenbeschreibung

Teilflächentyp		Teilflächen-Nr.	1
Biotoptyp	Stark verlandeter, austrocknender Graben (2000)	Biotoptyp	FGV
- Zusatz	Röhricht-Typ (gr)	- gesetzl. Grundl.	
FFH-LRT		FFH-LRT	
Beschreibung		Entw.potential LRT	
		Hauptfläche	Ja
		Flächenanteil	100 %
		FFH-Unters.Fläche	Nein
		Saatgutfläche	Nein

Weitere Angaben

Merkmal	Wert
Gewässer	
Böschungshöhe	0.50 m
Gewässertiefe	0.20 m
Breite	1.00 m
Wasserführung	w - wechselnde Wasserstände
Strömung	k - keine Strömung
Standort, Relief	
Böschungsneigung	flach - 1:2 bis 1:3
Veg. - Deckg./Ant.	
naturnahe Uferveg.	100 %
Schwimmbi.veg.	10 %
submerse Veg.	0 %
Veg. - Soziologie	
BfN Schlüssel	01.0.01.01 - Lemnion minoris (Wasserlinsendecken) 19 - Artemisietea (Ausdauernde Stickstoff-Krautfluren) 27.0.01 - Phragmitetalia (Röhrichte und Großseggenrieder)

Projekt	Biotopkartierung Hamburg		Interne Nr.	77393
			DK5 DK5-GK	6824 6826
Handlungsbedarf	Nein		DK5 - Name	Neuland-Ost
Bearbeitung	BRA	Kopie	Nein	Biotop-Nr. alt 139 187
Räumliche Abbildung	Fläche		Kartierung	24.09.2013
Anzahl Abschnitte	1		Fläche / Länge [m²/m]	2806,571
			Breite (lineare Abb.) [m]	

Zeigerwerte der Pflanzenartenliste (Auswertung)

Standort	Belichtung	halbsonnig	7,5
Boden	Feuchte	sehr naß	8,8
	Stickstoff (N)	stickstoffreich	6,8
	Reaktion	neutral	6,8
Vegetation	Mahdverträglichkeit	mäßig schnittverträglich (erster Schnitt nicht vor 1. Juli)	4,6
Zeigerwerte	Futterwert	sehr geringwertiges Futter	2,4
	Wechselfeuchteanzeiger		12
	Giftpflanzen		9
	Überschw.anzeiger		13

Pflanzenartenliste

Gruppe / Pflanzenart	MS	M	W	Vs	St	PA	Ph	Sz	VS	V	G	cf	Rote Liste						
													§	HH	ND	SH	D		
Tracheobionta (Gefäßpflanzen)																			
Achillea millefolium (Gewöhnliche Schafgarbe)	7	w		-	-														
Achillea ptarmica (Sumpf-Schafgarbe)	7	w		-	-											V			3
Agrostis stolonifera (Ausläufer-Straußgras)	7	z		-	-														
Alisma plantago-aquatica (Gewöhnlicher Froschlöffel)	7	w		-	-														
Alopecurus geniculatus (Knick-Fuchsschwanz)	7	w		-	-														
Alopecurus pratensis (Wiesen-Fuchsschwanz)	7	w		-	-														
Bidens cernua (Nickender Zweizahn)	7	z		-	-														
Bidens connata (Verwachsenblättriger Zweizahn)	7	w		-	-														
Butomus umbellatus (Schwanenblume)	7	w		-	-													3	
Cardamine pratensis (Wiesen-Schaumkraut)	7	w		-	-														V
Carex disticha (Zweizeilige Segge)	7	w		-	-											V			V
Carex hirta (Behaarte Segge)	7	z		-	-														
Cerastium holosteoides (Gewöhnliches Hornkraut)	7	w		-	-														
Cirsium palustre (Sumpf-Kratzdistel)	7	w		-	-														
Cornus sanguinea (Roter Hartriegel)	7	w		-	-														
Elymus repens (Gewöhnliche Quecke)	7	z		-	-														
Epilobium hirsutum (Zottiges Weidenröschen)	7	w		-	-													V	
Epilobium palustre (Sumpf-Weidenröschen)	7	w		-	-													V	V
Equisetum fluviatile (Teich-Schachtelhalm)	7	z		-	-														
Festuca rubra (Rot-Schwengel)	7	w		-	-														
Filipendula ulmaria (Mädesüß)	7	z		-	-														
Galium palustre (Sumpf-Labkraut)	7	w		-	-														
Glechoma hederacea (Gundermann)	7	w		-	-														
Glyceria fluitans (Flutender Schwaden)	7	w		-	-														
Glyceria maxima (Wasser-Schwaden)	7	h		-	-														
Holcus lanatus (Wolliges Honiggras)	7	w		-	-														
Hydrocharis morsus-ranae (Froschbiß)	7	z		-	-													V	V
Iris pseudacorus (Gelbe Schwertlilie)	7	z		-	-													b	
Juncus articulatus (Glieder-Binse)	7	w		-	-														
Juncus effusus (Flatter-Binse)	7	z		-	-														
Lathyrus pratensis (Wiesen-Platterbse)	7	w		-	-														

Erhebungsbogen

B

Projekt	Biotopkartierung Hamburg		Interne Nr.	77393	
			DK5 DK5-GK	6824	6826
Handlungsbedarf	Nein		DK5 - Name	Neuland-Ost	
Bearbeitung	BRA	Kopie	Biotop-Nr. alt	139	187
Räumliche Abbildung	Fläche	Nein	Kartierung	24.09.2013	
Anzahl Abschnitte	1		Fläche / Länge [m²/m]	2806,571	
			Breite (lineare Abb.) [m]		

Pflanzenartenliste

Gruppe / Pflanzenart	MS	M	W	Vs	St	PA	Ph	Sz	VS	V	G	cf	Rote Liste						
													§	HH	ND	SH	D		
Lemna minor (Kleine Wasserlinse)	7	z		-	-														
Linaria vulgaris (Gewöhnliches Leinkraut)	7	w		-	-														
Lotus pedunculatus (Sumpf-Hornklee)	7	w		-	-												V		
Lychnis flos-cuculi (Kuckucks-Lichtnelke)	7	w		-	-												3		
Lycopus europaeus (Gewöhnlicher Wolfstrapp)	7	w		-	-														
Lysimachia thyrsoflora (Straußblütiger Gilbweiderich)	7	w		-	-											3	3	V	
Lysimachia vulgaris (Gewöhnlicher Gilbweiderich)	7	w		-	-														
Lythrum salicaria (Blut-Weiderich)	7	w		-	-														
Persicaria hydropiper (Wasserpfeffer)	7	w		-	-														
Phalaris arundinacea (Rohr-Glanzgras)	7	z		-	-														
Potentilla anserina (Gänse-Fingerkraut)	7	w		-	-														
Ranunculus acris (Scharfer Hahnenfuß)	7	w		-	-														
Ranunculus flammula (Brennender Hahnenfuß)	7	w		-	-												V		
Ranunculus sceleratus (Gift-Hahnenfuß)	7	w		-	-														
Rorippa amphibia (Wasser-Sumpfkresse)	7	z		-	-														
Rumex hydrolapathum (Fluss-Ampfer)	7	z		-	-														
Scutellaria galericulata (Sumpf-Helmkraut)	7	w		-	-														
Sium latifolium (Breitblättriger Merk)	7	w		-	-												3		
Solanum dulcamara (Bittersüßer Nachtschatten)	7	w		-	-														
Solidago gigantea (Riesen-Goldrute)	7	w		-	-														
Sparganium erectum (Ästiger Igelkolben)	7	h		-	-														
Symphytum officinale (Echter Beinwell)	7	w		-	-														
Taraxacum spec. (Löwenzahn)	7	w		-	-														
Typha latifolia (Breitblättriger Rohrkolben)	7	z		-	-														
Urtica dioica (Große Brennessel)	7	z		-	-														
														Anzahl Rote Liste Arten		6	1	8	3
														Anzahl Arten		56			

MS: Mengensystem; M: Mengenangabe, W: Bewertung der Art (FFH-Monitoring), Vs: Vegetationsschicht, St: Status, PA: Autor Phänologie; Ph: Phänologie, Sz: Soziabilität, VS: Vitalitätssystem; V: Vitalität, G: Geschlecht, cf: unsichere Bestimmung, §: Schutz nach BNatSchG, HH: Rote Liste Hamburg, Nds: Rote Liste Niedersachsen, SH: Rote Liste Schleswig-Holstein, D: Rote Liste Deutschland