

# Erhebungsbogen

**B**

<b>Projekt</b>	Biotopkartierung Hamburg	<b>Interne Nr.</b>	77365
		<b>DK5   DK5-GK</b>	<b>6824</b> 6826
<b>Handlungsbedarf</b>	Nein	<b>DK5 - Name</b>	Neuland-Ost
<b>Bearbeitung</b>	BRA	<b>Biotop-Nr.   alt</b>	<b>111</b> 156
<b>Räumliche Abbildung</b>	Fläche	<b>Kartierung</b>	18.10.2013
<b>Anzahl Abschnitte</b>	1	<b>Fläche / Länge [m<sup>2</sup>/m]</b>	2515,2084
		<b>Breite (lineare Abb.) [m]</b>	

**Gesetzlicher Schutz**    **\_ kein gesetzl. Schutz kein gesetzlich geschütztes Biotop**    **Schutz nur teilweise**    **Nein**

<b>Gesamtbewertung</b>	6	Wertvoll
– <b>Alter</b>	6	Biotop mittleren Alters, 50 bis 100 Jahre
– <b>Belastungsgrad</b>	7	Flächenhaft geringe oder Vorbelastung mit schwachem Einfluß
– <b>Ökolog. Funktion</b>	7	Sehr hohe Bedeutung in einem Biotopkomplex, für den lokalen Biotopverbund oder als Puffer
– <b>Seltenheit</b>	5	Seltener Biotoptyp, floristisch stark verarmt, ohne seltener Pflges. od. verbr. artenreicher Biotoptyp

## Bestandsbeschreibung

Seit langem brachliegendes Grundstück, vollständig überwachsen von Landröhrichtern aus Schilf und Rohrglanzgras. Durchsetzt von Beständen aus Brennessel, überwachsen von Schleierfluren aus Kratzdistel, Hopfen und Zaunwinde. Relativ artenarm, hoch aufgewachsen, das Schilf erreicht Wuchshöhen von über 2 m, zentral die Röhrichte aus Rohrglanzgras erreichen Höhen um 1,50 m. Der Boden zwischen den Pflanzen ist relativ unbelebt, nur von wenigen Gräsern bewachsen. Der Bestand ist kräftig verfilzt, jedoch nur mäßig feuchtegeprägt. Obwohl fast ausschließlich Röhrichtarten den Bestand beherrschen, wird die Vegetation bei den halbruderalen Gras- und Staudenfluren eingeordnet.

## Vorkommen an Biotoptypen

1	TF	Typ	HF	F.Anteil
2	BTYP	Biotoptyp		- gesetzl. Grundl.
3	Zusatz	Zusatz zum Biotoptypen		
4	LRT	Lebensraumtyp		
1	1		Ja	100 %
2	AKF	Halbruderaler Gras- und Staudenflur feuchter Standorte (2000)		

## Räumliche Lage

<b>Lagebeschreibung</b>	Nördlich Moorwerder Hauptdeich		
<b>Nachbarnutzung/en</b>	Grünland, Privatgrundstück, Gräben, Gartenbau		
<b>Rechtswert (X)</b>	569626	<b>Hochwert (Y)</b>	5925355
<b>Bezirk</b>	Hamburg-Mitte	<b>Naturraum</b>	Elbinsel Wilhelmsburg (673.01)
<b>Stadtteil (OT-Nr.)</b>	Wilhelmsburg (135)	<b>Gemarkung</b>	Moorwerder (145)
<b>Digitaler Grünplan</b>	<input type="checkbox"/> <b>Hafengesamtgebiet</b>	<input type="checkbox"/> <b>Ramsargebiet</b>	<input type="checkbox"/> <b>EG-Vogelschutzgeb.</b>
<b>Ausgleichsflächen</b>	<input type="checkbox"/> <b>Biosphärenreservat</b>	<input type="checkbox"/> <b>Nationalpark</b>	<input type="checkbox"/>
<b>NSG / ND / LSG</b>	LSG Wilhelmsburger Elbinsel [ HH-2050 / Anteil: 100% ]		
<b>FFH-GEBIET</b>			
<b>Wasserschutzgebiet</b>			

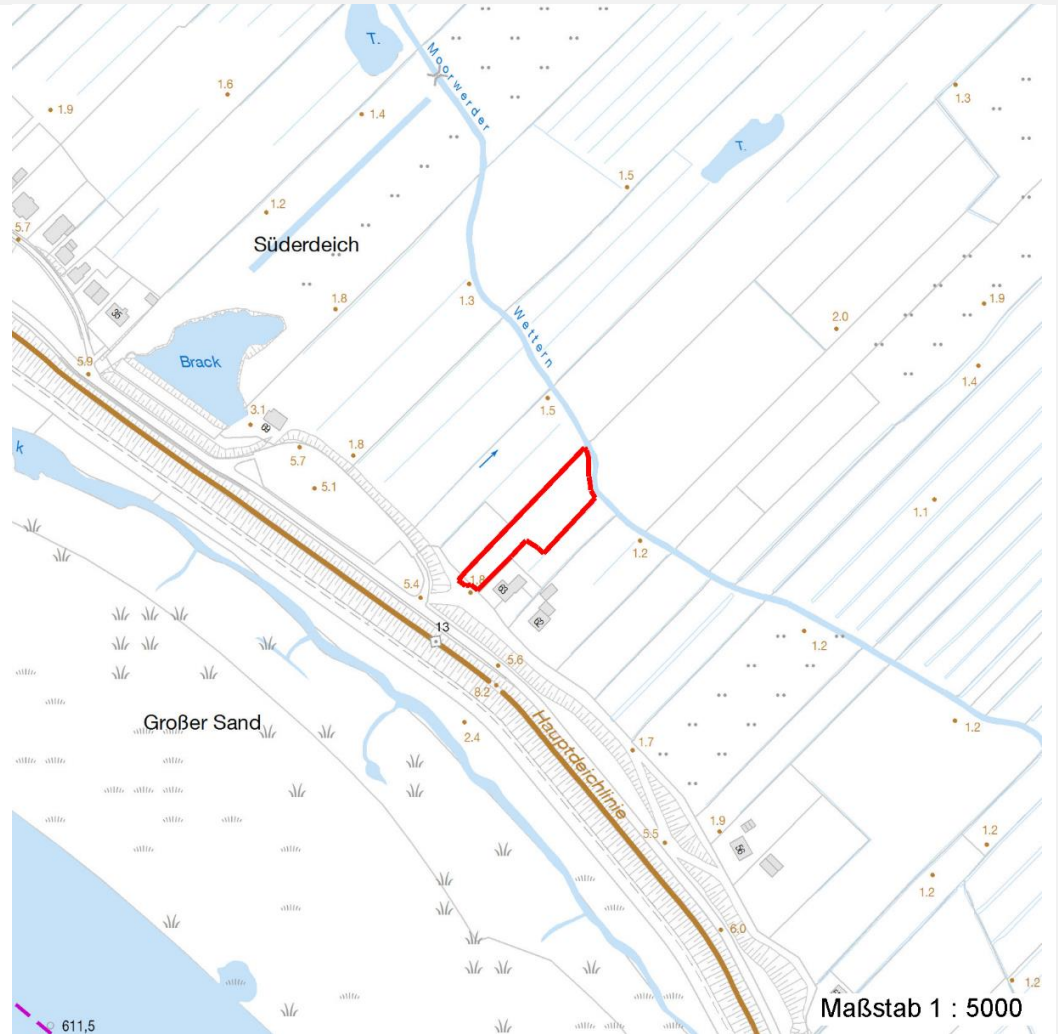
# Erhebungsbogen

**B**

<b>Projekt</b>	Biotopkartierung Hamburg	<b>Interne Nr.</b>	77365
<b>Handlungsbedarf</b>	Nein	<b>DK5   DK5-GK</b>	<b>6824</b> 6826
<b>Bearbeitung</b>	BRA	<b>DK5 - Name</b>	Neuland-Ost
<b>Räumliche Abbildung</b>	Fläche	<b>Biotop-Nr.   alt</b>	<b>111</b> 156
<b>Anzahl Abschnitte</b>	1	<b>Kartierung</b>	18.10.2013
		<b>Fläche / Länge [m<sup>2</sup>/m]</b>	2515,2084
		<b>Breite (lineare Abb.) [m]</b>	

## Räumliche Lage

Karte



## Weitere Erhebungsbögen

Interne Nr.	Interne Nr. Zuordnung	DK5	Biotop-Nr.	Kartierung	Zuordnung	DK5 (GK)	Biotop-Nr. (alt)
77365	36519	6824	111	02.10.2006	K	6826	156

Zuordnung: N = nachfolgende Kartierung, K = weitere Kartierungen (zeitlich vorher oder nachher)

## Foto

Interne Nr.	Index	Dateiname	Aufnahmerichtung
36515	0	6824_111_181013_1.JPG	
36516	0	6824_111_181013_2.JPG	
36517	0	6824_111_181013_3.JPG	

## Weitere Angaben

Merkmal	Wert
---------	------

Auswertung

07.07.2020

# Erhebungsbogen

**B**

<b>Projekt</b>	Biotopkartierung Hamburg	<b>Interne Nr.</b>	77365
		<b>DK5   DK5-GK</b>	<b>6824</b> 6826
<b>Handlungsbedarf</b>	Nein	<b>DK5 - Name</b>	Neuland-Ost
<b>Bearbeitung</b>	BRA	<b>Biotop-Nr.   alt</b>	<b>111</b> 156
<b>Räumliche Abbildung</b>	Fläche	<b>Kartierung</b>	18.10.2013
<b>Anzahl Abschnitte</b>	1	<b>Fläche / Länge [m<sup>2</sup>/m]</b>	2515,2084
		<b>Breite (lineare Abb.) [m]</b>	

## Weitere Angaben

Merkmal	Wert
Gefährdung / Einflüsse	Entwässerung über die Randgräben, leichte Vermüllungen in den Randbereichen.
Wertgesichtspunkte	Dicht, ungestört, als Brutvogelhabitat günstig und als Insekten-Lebensraum, eventuell auch Unterstand für Wildtiere.
zoologisch bedeutsame Strukturen Bedeutung für Tiergruppe	Hochwüchsige Gras- und Krautfluren Insekten, allgemein Vögel
Maßnahmen	Flächen weiter der Sukzession überlassen, Maßnahmen sind innerhalb der Fläche nicht notwendig. In den Randbereichen würde ein Anheben der Grundwasserstände zu einer Aufwertung beitragen.

## Foto

**Fotodatei** 6824\_111\_181013\_1.JPG**Bildbeschreibung**  
**Aufnahmerichtung****Fotodatei** 6824\_111\_181013\_2.JPG**Bildbeschreibung**  
**Aufnahmerichtung**

# Erhebungsbogen

**B**

<b>Projekt</b>	Biotopkartierung Hamburg	<b>Interne Nr.</b>	77365
		<b>DK5   DK5-GK</b>	<b>6824</b> 6826
<b>Handlungsbedarf</b>	Nein	<b>DK5 - Name</b>	Neuland-Ost
<b>Bearbeitung</b>	BRA	<b>Biotop-Nr.   alt</b>	<b>111</b> 156
<b>Räumliche Abbildung</b>	Fläche	<b>Kartierung</b>	18.10.2013
<b>Anzahl Abschnitte</b>	1	<b>Fläche / Länge [m<sup>2</sup>/m]</b>	2515,2084
		<b>Breite (lineare Abb.) [m]</b>	

## Foto

**Fotodatei** 6824\_111\_181013\_3.JPG

**Bildbeschreibung**  
**Aufnahmerichtung**

**Fotodatei**

**Bildbeschreibung**  
**Aufnahmerichtung**



## Teilflächenbeschreibung

<b>Teilflächentyp</b>		<b>Teilflächen-Nr.</b>	1
<b>Biotoptyp</b>	Halbruderale Gras- und Staudenflur feuchter Standorte (2000)	<b>Biotoptyp</b>	AKF
<b>- Zusatz</b>		<b>- gesetzl. Grundl.</b>	
<b>FFH-LRT</b>		<b>FFH-LRT</b>	
<b>Beschreibung</b>		<b>Entw.potential LRT</b>	
		<b>Hauptfläche</b>	Ja
		<b>Flächenanteil</b>	100 %
		<b>FFH-Unters.Fläche</b>	Nein
		<b>Saatgutfläche</b>	Nein

## Weitere Angaben

Merkmal	Wert
<b>Boden</b>	
Feuchte	9 - sehr naß
Reaktion	7 - neutral
Stickstoffgehalt	7 - stickstoffreich
<b>Standort, Relief</b>	
Belichtung	7 - halbsonnig
<b>Veg. - Zeigerwerte</b>	
Anz. Wechselfeuchtezeiger	3
Anz. Überschwemmungsz.	3
Anz. Magerkeitszeiger (N < 4)	1
Anteil Magerkeitszeiger (N < 4)	5 %
<b>Veg. - Soziologie</b>	
BfN Schlüssel	19 - Artemisietea (Ausdauernde Stickstoff-Krautfluren) 27.0.01 - Phragmitetalia (Röhrichte und Großseggenrieder) 30.0.02 - Arrhenatheretalia (Gedüngte Frischwiesen und -weiden)

# Erhebungsbogen

**B**

<b>Projekt</b>	Biotopkartierung Hamburg		<b>Interne Nr.</b>	77365	
			<b>DK5   DK5-GK</b>	<b>6824</b>	6826
<b>Handlungsbedarf</b>	Nein		<b>DK5 - Name</b>	Neuland-Ost	
<b>Bearbeitung</b>	BRA	<b>Kopie</b>	Nein	<b>Biotop-Nr.   alt</b>	<b>111</b> 156
<b>Räumliche Abbildung</b>	Fläche			<b>Kartierung</b>	18.10.2013
<b>Anzahl Abschnitte</b>	1			<b>Fläche / Länge [m<sup>2</sup>/m]</b>	2515,2084
				<b>Breite (lineare Abb.) [m]</b>	

## Zeigerwerte der Pflanzenartenliste (Auswertung)

<b>Standort</b>	<b>Belichtung</b>	halbsonnig	7,1
<b>Boden</b>	<b>Feuchte</b>	sehr naß	8,9
	<b>Stickstoff (N)</b>	stickstoffreich	6,9
	<b>Reaktion</b>	neutral	6,9
<b>Vegetation</b>	<b>Mahdverträglichkeit</b>	schnittempfindlich bis mäßig schnittverträglich	3,8
<b>Zeigerwerte</b>	<b>Futterwert</b>	sehr geringwertiges Futter	2,2
	<b>Wechselfeuchteanzeiger</b>		3
	<b>Giftpflanzen</b>		2
	<b>Überschw.anzeiger</b>		3

## Pflanzenartenliste

Gruppe / Pflanzenart	MS	M	W	Vs	St	PA	Ph	Sz	VS	V	G	cf	Rote Liste					
													§	HH	ND	SH	D	
<b>Tracheobionta (Gefäßpflanzen)</b>																		
Angelica archangelica (Echte Engelwurz)	7	w		-	-													
Calamagrostis epigejos (Land-Reitgras)	7	w		-	-													
Calystegia sepium (Zaun-Winde)	7	w		-	-													
Chenopodium album (Weißer Gänsefuß)	7	w		-	-													
Cirsium arvense (Acker-Kratzdistel)	7	z		-	-													
Elymus repens (Gewöhnliche Quecke)	7	z		-	-													
Equisetum fluviatile (Teich-Schachtelhalm)	7	w		-	-													
Equisetum palustre (Sumpf-Schachtelhalm)	7	z		-	-													
Heracleum sphondylium (Wiesen-Bärenklau)	7	w		-	-													
Humulus lupulus (Hopfen)	7	w		-	-													
Melilotus albus (Weißer Steinklee)	7	w		-	-													
Persicaria amphibia (Wasser-Knöterich)	7	w		-	-													
Persicaria hydropiper (Wasserpfeffer)	7	w		-	-													
Phalaris arundinacea (Rohr-Glanzgras)	7	z		-	-													
Phleum pratense (Wiesen-Lieschgras)	7	w		-	-													
Phragmites australis (Schilf)	7	d		-	-													
Prunus spinosa (Schlehe)	7	w		-	-													
Rubus caesius (Kratzbeere)	7	w		-	-													
Sambucus nigra (Schwarzer Holunder)	7	w		-	-													
Tripleurospermum perforatum (Geruchlose Kamille)	7	w		-	-													
Urtica dioica (Große Brennessel)	7	z		-	-													
Vicia cracca (Vogel-Wicke)	7	w		-	-													

**Anzahl Rote Liste Arten**

**Anzahl Arten**

**22**

MS: Mengensystem; M: Mengenangabe, W: Bewertung der Art (FFH-Monitoring), Vs: Vegetationsschicht, St: Status, PA: Autor Phänologie; Ph: Phänologie, Sz: Soziabilität, VS: Vitalitätssystem; V: Vitalität, G: Geschlecht, cf: unsichere Bestimmung, §: Schutz nach BNatSchG, HH: Rote Liste Hamburg, Nds: Rote Liste Niedersachsen, SH: Rote Liste Schleswig-Holstein, D: Rote Liste Deutschland