

# Erhebungsbogen

**B**

<b>Projekt</b>	Biotopkartierung Hamburg		<b>Interne Nr.</b>	36449
			<b>DK5   DK5-GK</b>	<b>6824</b> 6826
<b>Handlungsbedarf</b>	Nein		<b>DK5 - Name</b>	Neuland-Ost
<b>Bearbeitung</b>	BRA	<b>Kopie</b> Ja	<b>Biotop-Nr.   alt</b>	<b>102</b> 147
<b>Räumliche Abbildung</b>	Fläche		<b>Kartierung</b>	02.06.2004
<b>Anzahl Abschnitte</b>	1		<b>Fläche / Länge [m<sup>2</sup>/m]</b>	8504,068
			<b>Breite (lineare Abb.) [m]</b>	

<b>Gesetzlicher Schutz</b>	<b>§ 30 (2) 2.4 Großseggenrieder</b>	<b>Schutz nur teilweise</b>	<b>Nein</b>
----------------------------	--------------------------------------	-----------------------------	-------------

<b>Gesamtbewertung</b>	7	Besonders wertvoll
– <b>Alter</b>	6	Biotop mittleren Alters, 50 bis 100 Jahre
– <b>Belastungsgrad</b>	6	Flächenhaft geringe oder örtlich stärkere oder Vorbelastung mit deutlichem Einfluß
– <b>Ökolog. Funktion</b>	7	Sehr hohe Bedeutung in einem Biotopkomplex, für den lokalen Biotopverbund oder als Puffer
– <b>Seltenheit</b>	7	Seltener Biotoptyp, mit seltenen oder bedrohten Pflges., gesättigtes Artenspektrum, einige RL-Arten

## Bestandsbeschreibung

Heterogene etwas bultige Grünlandfläche, durchzogen von ehemaligen Gräben, die weitgehend verlandet sind, mäßig wüchsig, mit Wuchshöhen um 30 bis 40 cm mit relativ dichter Grasnarbe, dominiert von zahlreichen Süßgräsern, darunter Gewöhnliches Rispengras, Kammgras, Rotschwengel, Wiesenschwengel, Honiggras. Daneben mit Blühaspekt v.a. aus Scharfem Hahnenfuß. Am Boden als Untergras zahlreiche Feuchtezeiger wie Knickfuchsschwanz, eine Sumpfsimsenart und locker einzelne Seggen sowie größere Bestände von Teichschachtelhalm, auch Wiesenschaumkraut und Sumpfhornklee nehmen höhere Flächenanteile ein. Die Flächen sind stark bultig, werden dauerhaft beweidet. Zwischen den noch erkennbaren Grabenmulden und einzelnen Beetrücken sind bis zu 0,5 m Niveauunterschied. I.d.R. liegen die Flächen jedoch flach, grundwassernah mit torfigem, schwingendem Untergrund, der teilweise auch recht feucht wirkt. Sie sind - wie an sich horstig ausbreitender Flatterbinse und einzelnen Beständen von Ackerkratzdistel erkennbar - leicht ruderalisiert. Auch Krauser Ampfer tritt örtlich in etwas größerer Zahl auf.

### Anmerkungen zur Fauna:

Für das Untersuchungsgebiet geringe Artenzahl (4), ohne Nachweis von in den Roten Listen verzeichneten Arten (vgl. jedoch angrenzende Biotope); wenige Heuschrecken- und Tagfalterarten in sehr geringer Anzahl. Ungleichmäßig bultige, gegrüppelte Rinderweide mit mäßigem bis gutem Blütenangebot, mit Herden von Scharfem Hahnenfuß und z.T. blütenreichen Grüppensäumen. Weitere Artnachweise sind zu erwarten; es bestehen günstige Voraussetzungen, eine artenreichere Fauna zu entwickeln.

## Vorkommen an Biotoptypen

1	TF	Typ	HF	F.Anteil
2	BTYP	Biotoptyp		- gesetzl. Grundl.
3	Zusatz	Zusatz zum Biotoptypen		
4	LRT	Lebensraumtyp		
1	1		Ja	80 %
2	GFR	Seggen- und binsenarme Feucht- oder Nasswiese nährstoffreicher Standorte (2000)		
3	lw	(gelegentliche) Beweidung (lw)		
1	2			20 %
2	GMW	Artenreiche Weide frischer bis mittlerer Standorte (2000)		

## Räumliche Lage

<b>Lagebeschreibung</b>	N Fünfhausener Landweg			
<b>Nachbarnutzung/en</b>	Grünland, Gräben			
<b>Rechtswert (X)</b>	569131	<b>Hochwert (Y)</b>	5924096	
<b>Bezirk</b>	Harburg	<b>Naturraum</b>	Hoopter Hoch- und Sietland (673.20)	
<b>Stadtteil (OT-Nr.)</b>	Neuland (703)	<b>Gemarkung</b>	Neuland (718)	

# Erhebungsbogen

**B**

<b>Projekt</b>	Biotopkartierung Hamburg	<b>Interne Nr.</b>	36449
		<b>DK5   DK5-GK</b>	<b>6824</b> 6826
		<b>DK5 - Name</b>	Neuland-Ost
<b>Handlungsbedarf</b>	Nein	<b>Biotop-Nr.   alt</b>	<b>102</b> 147
<b>Bearbeitung</b>	BRA	<b>Kartierung</b>	02.06.2004
<b>Räumliche Abbildung</b>	Fläche	<b>Fläche / Länge [m<sup>2</sup>/m]</b>	8504,068
<b>Anzahl Abschnitte</b>	1	<b>Breite (lineare Abb.) [m]</b>	

## Räumliche Lage

**Digitaler Grünplan**      **Hafengesamtgebiet**      **Ramsargebiet**      **EG-Vogelschutzgeb.**

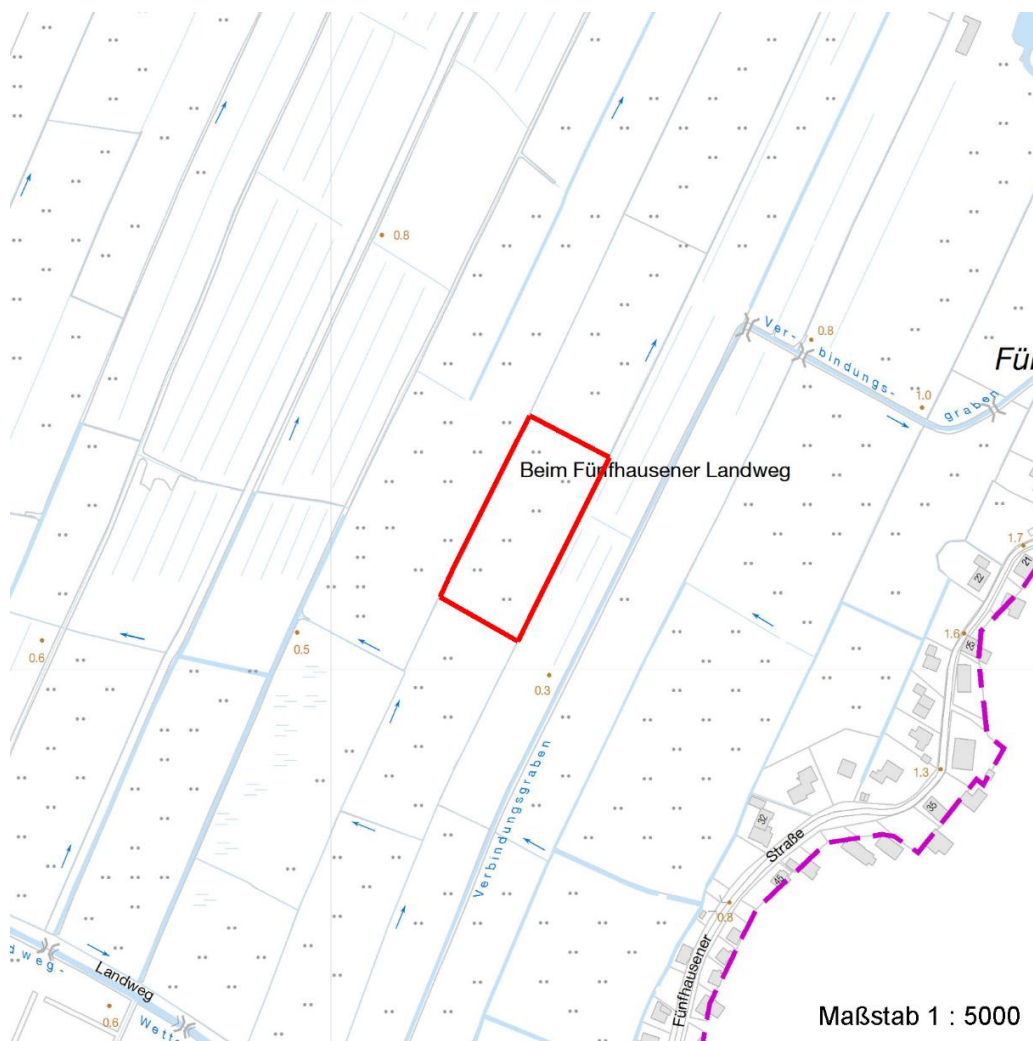
**Ausgleichsflächen**      **Biosphärenreservat**      **Nationalpark**

**NSG / ND / LSG**      NSG Neuländer Moorwiesen [ HH-708 / Anteil: 100% ]

**FFH-GEBIET**

**Wasserschutzgebiet**

**Karte**



## Weitere Erhebungsbögen

Interne Nr.	Interne Nr. Zuordnung	DK5	Biotop-Nr.	Kartierung	Zuordnung	DK5 (GK)	Biotop-Nr. (alt)
36449	77360	6824	102	25.09.2013	K	6826	147
36449	36312	6824	64	26.09.1998	<	6826	75

Zuordnung: N = nachfolgende Kartierung, K = weitere Kartierungen (zeitlich vorher oder nachher)

# Erhebungsbogen

**B**

<b>Projekt</b>	Biotopkartierung Hamburg	<b>Interne Nr.</b>	36449
		<b>DK5   DK5-GK</b>	<b>6824</b> 6826
<b>Handlungsbedarf</b>	Nein	<b>DK5 - Name</b>	Neuland-Ost
<b>Bearbeitung</b>	BRA	<b>Biotop-Nr.   alt</b>	<b>102</b> 147
<b>Räumliche Abbildung</b>	Fläche	<b>Kartierung</b>	02.06.2004
<b>Anzahl Abschnitte</b>	1	<b>Fläche / Länge [m<sup>2</sup>/m]</b>	8504,068
		<b>Breite (lineare Abb.) [m]</b>	

## Weitere Angaben

Merkmal	Wert
<b>Auswertung</b>	
Gefährdung / Einflüsse	Stark bultig durch Trittschäden, die im Rahmen der Beweidung mit schweren Rindern auftreten, Verunkrautungstendenzen, relativ artenreicher Aufwuchs, Dominanz von Wirtschaftsgrünlandsarten.
Wertgesichtspunkte	Vertritt Entwicklungspotenzial Vorkommen seltener Pflanzen Wertvoller Niedermoorstandort, relativ grundwassernah gelegen, wichtiges Standortpotential.
Ziele der Entwicklung Maßnahmen	Pflegeschnitte Extensive Grünlandnutzung Flächen zumindest zeitweilig nur als Mähwiese nutzen, in jedem Fall nach der Beweidung Pflegeschnitte nicht vernachlässigen, eventuell muss der Boden für diese Nutzung etwas eingeebnet werden, Vegetation nach Möglichkeit aushagern.

## Teilflächenbeschreibung

<b>Teilflächentyp</b>		<b>Teilflächen-Nr.</b>	1
<b>Biotoptyp</b>	Seggen- und binsenarme Feucht- oder Nasswiese nährstoffreicher Standorte (2000)	<b>Biotoptyp</b>	GFR
- <b>Zusatz</b>	(gelegentliche) Beweidung (lw)	- <b>gesetzl. Grundl.</b>	
<b>FFH-LRT</b>		<b>FFH-LRT</b>	
<b>Beschreibung</b>		<b>Entw.potential LRT</b>	
		<b>Hauptfläche</b>	Ja
		<b>Flächenanteil</b>	80 %
		<b>FFH-Unters.Fläche</b>	Nein
		<b>Saatgutfläche</b>	Nein

## Weitere Angaben

Merkmal	Wert
<b>Boden</b>	
Bodentyp	HN - Niedermoor
Humusform	ton - Niedermoortorf
Feuchte	7 - feucht
Stickstoffgehalt	6 - mäßig stickstoffarm bis stickstoffreich
<b>Standort, Relief</b>	
Belichtung	7 - halbsonnig
<b>Veg. - Soziologie</b>	
BfN Schlüssel	21.0.01.01 - Agropyro(Elymo)-Rumicion (Flut- und Feuchtpionierrasen) 27.0.01 - Phragmitetalia (Röhrichte und Großseggenrieder) 30.0.01.02 - Calthion (gedüngte Feuchtwiesen) 30.0.02.03 - Cynosurion (Weidelgras-Kammgrasweiden)

# Erhebungsbogen

**B**

<b>Projekt</b>	Biotopkartierung Hamburg	<b>Interne Nr.</b>	36449
		<b>DK5   DK5-GK</b>	<b>6824</b> 6826
<b>Handlungsbedarf</b>	Nein	<b>DK5 - Name</b>	Neuland-Ost
<b>Bearbeitung</b>	BRA	<b>Biotop-Nr.   alt</b>	<b>102</b> 147
<b>Räumliche Abbildung</b>	Fläche	<b>Kartierung</b>	02.06.2004
<b>Anzahl Abschnitte</b>	1	<b>Fläche / Länge [m<sup>2</sup>/m]</b>	8504,068
		<b>Breite (lineare Abb.) [m]</b>	

## Zeigerwerte der Pflanzenartenliste (Auswertung)

<b>Standort</b>	<b>Belichtung</b>	halbsonnig	7,2
<b>Boden</b>	<b>Feuchte</b>	feucht	7,2
	<b>Stickstoff (N)</b>	mäßig stickstoffarm bis stickstoffreich	6
	<b>Reaktion</b>	schwach sauer	5,8
<b>Vegetation</b>	<b>Mahdverträglichkeit</b>	mäßig bis gut schnittverträglich (erster Schnitt nicht vor Mitte Juni)	6
<b>Zeigerwerte</b>	<b>Futterwert</b>	mäßige Futterqualität	4,1
	<b>Wechselfeuchteanzeiger</b>		8
	<b>Giftpflanzen</b>		3
	<b>Überschw.anzeiger</b>		4

## Pflanzenartenliste

Gruppe / Pflanzenart	MS	M	W	Vs	St	PA	Ph	Sz	VS	V	G	cf	§	Rote Liste			
														HH	ND	SH	D
<b>Tracheobionta (Gefäßpflanzen)</b>																	
Alopecurus geniculatus (Knick-Fuchsschwanz)	1	2a		-													
Anthoxanthum odoratum (Gewöhnliches Ruchgras)	1	2m		-													
Anthriscus sylvestris (Wiesen-Kerbel)	1	r		-													
Bromus hordeaceus (Weiche Trefle)	1	+		-													
Bromus racemosus (Traubige Trefle)	1	r		-									1	2	2	3	
Cardamine pratensis (Wiesen-Schaumkraut)	1	r		-												V	
Carex disticha (Zweizeilige Segge)	1	r		-										V		V	
Carex hirta (Behaarte Segge)	1	r		-													
Carex x elytroides (Bastard-Segge)	1	r		-												V	D
Cerastium holosteoides (Gewöhnliches Hornkraut)	1	+		-													
Cirsium arvense (Acker-Kratzdistel)	1	1		-													
Cynosurus cristatus (Gewöhnliches Kammgras)	1	+		-										V			
Dactylis glomerata (Wiesen-Knäuelgras)	1	+		-													
Eleocharis palustris (Gewöhnliche Sumpfsimse)	1	1		-													
Equisetum fluviatile (Teich-Schachtelhalm)	1	2m		-													
Festuca pratensis (Wiesen-Schwingel)	1	1		-													
Festuca rubra (Rot-Schwingel)	1	+		-													
Galium palustre (Sumpf-Labkraut)	1	r		-													
Glyceria fluitans (Flutender Schwaden)	1	+		-													
Holcus lanatus (Wolliges Honiggras)	1	2a		-													
Hydrocotyle vulgaris (Wassernabel)	1	r		-										2			V
Juncus effusus (Flatter-Binse)	1	1		-													
Lotus pedunculatus (Sumpf-Hornklee)	1	+		-													V
Lychnis flos-cuculi (Kuckucks-Lichtnelke)	1	r		-													3
Lysimachia nummularia (Pfennigkraut)	1	r		-													
Myosotis scorpioides (Sumpf-Vergissmeinnicht)	1	r		-													V
Persicaria amphibia (Wasser-Knöterich)	1	r		-													
Poa annua (Einjähriges Rispengras)	1	r		-													
Poa trivialis (Gewöhnliches Rispengras)	1	2b		-													
Potentilla anserina (Gänse-Fingerkraut)	1	r		-													
Ranunculus acris (Scharfer Hahnenfuß)	1	+		-													
Rumex acetosa (Großer Sauerampfer)	1	+		-													
Rumex crispus (Krauser Ampfer)	1	r		-													
Taraxacum spec. (Löwenzahn)	1	r		-													

# Erhebungsbogen

**B**

<b>Projekt</b>	Biotopkartierung Hamburg		<b>Interne Nr.</b>	36449	
			<b>DK5   DK5-GK</b>	<b>6824</b>	6826
<b>Handlungsbedarf</b>	Nein		<b>DK5 - Name</b>	Neuland-Ost	
<b>Bearbeitung</b>	BRA	<b>Kopie</b>	Ja	<b>Biotop-Nr.   alt</b>	102   147
<b>Räumliche Abbildung</b>	Fläche		<b>Kartierung</b>	02.06.2004	
<b>Anzahl Abschnitte</b>	1		<b>Fläche / Länge [m<sup>2</sup>/m]</b>	8504,068	
			<b>Breite (lineare Abb.) [m]</b>		

## Pflanzenartenliste

Gruppe / Pflanzenart	MS	M	W	Vs	St	PA	Ph	Sz	VS	V	G	cf	Rote Liste						
													§	HH	ND	SH	D		
Trifolium pratense (Rot-Klee)	1	+		-															
Trifolium repens (Weiß-Klee)	1	r		-															
<b>Anzahl Rote Liste Arten</b>													4	1	8	2			
<b>Anzahl Arten</b>													36						

MS: Mengensystem; M: Mengenangabe, W: Bewertung der Art (FFH-Monitoring), Vs: Vegetationsschicht, St: Status, PA: Autor Phänologie; Ph: Phänologie, Sz: Soziabilität, VS: Vitalitätssystem; V: Vitalität, G: Geschlecht, cf: unsichere Bestimmung, §: Schutz nach BNatSchG, HH: Rote Liste Hamburg, Nds: Rote Liste Niedersachsen, SH: Rote Liste Schleswig-Holstein, D: Rote Liste Deutschland

## Tierartenliste

		Rote Liste				FFH							
		B	A	S	G	HH	ND	SH	D	II	IV	V	
<b>Tagfalter</b>													
Pieris napi (Rapsweißling)	1												
	2	1											
	3												
	4												
	5	adultes Tier/Imago											
Pieris rapae (Kleiner Kohlweißling)	1												
	2	1											
	3												
	4												
	5	adultes Tier/Imago											
<b>Heuschrecken</b>													
Metrioptera roeselii (Roesels Beißschrecke)	1												
	2	1											
	3												
	4									Reviergesang/rufende Männchen			
	5	adultes Tier/Imago											
Tettigonia cantans (Zwitscher-Heupferd)	1												
	2	1											
	3									männlich			
	4												
	5	adultes Tier/Imago											

# Erhebungsbogen

**B**

<b>Projekt</b>	Biotopkartierung Hamburg	<b>Interne Nr.</b>	36449
		<b>DK5   DK5-GK</b>	<b>6824</b> 6826
<b>Handlungsbedarf</b>	Nein	<b>DK5 - Name</b>	Neuland-Ost
<b>Bearbeitung</b>	BRA	<b>Biotop-Nr.   alt</b>	<b>102</b> 147
<b>Räumliche Abbildung</b>	Fläche	<b>Kartierung</b>	02.06.2004
<b>Anzahl Abschnitte</b>	1	<b>Fläche / Länge [m<sup>2</sup>/m]</b>	8504,068
		<b>Breite (lineare Abb.) [m]</b>	

## Teilflächenbeschreibung

<b>Teilflächentyp</b>		<b>Teilflächen-Nr.</b>	2
<b>Biotoptyp</b>	Artenreiche Weide frischer bis mittlerer Standorte (2000)	<b>Biotoptyp</b>	GMW
- Zusatz		- gesetzl. Grundl.	
<b>FFH-LRT</b>		<b>FFH-LRT</b>	
<b>Beschreibung</b>		<b>Entw.potential LRT</b>	
		<b>Hauptfläche</b>	
		<b>Flächenanteil</b>	20 %
		<b>FFH-Unters.Fläche</b>	Nein
		<b>Saatgutfläche</b>	Nein