

# Erhebungsbogen

**B**

<b>Projekt</b>	Biotopkartierung Hamburg	<b>Interne Nr.</b>	76971
		<b>DK5   DK5-GK</b>	<b>6822</b> 6824
<b>Handlungsbedarf</b>	Nein	<b>DK5 - Name</b>	Brammerhagen
<b>Bearbeitung</b>	BRA	<b>Biotop-Nr.   alt</b>	<b>94</b> 183
<b>Räumliche Abbildung</b>	Fläche	<b>Kartierung</b>	17.05.2013
<b>Anzahl Abschnitte</b>	1	<b>Fläche / Länge [m<sup>2</sup>/m]</b>	17780,1542
		<b>Breite (lineare Abb.) [m]</b>	

<b>Gesetzlicher Schutz</b>	§ 30 (2) 2.5 Binsen- und seggenreiche Nasswiesen	<b>Schutz nur teilweise</b>	<b>Nein</b>
----------------------------	--	-----------------------------	-------------

<b>Gesamtbewertung</b>	6	Wertvoll
– <b>Alter</b>	7	Biotop hohen Alters, 100 bis 200 Jahre
– <b>Belastungsgrad</b>	5	Flächenhaft mittlere oder örtlich starke Belastung
– <b>Ökolog. Funktion</b>	6	Hohe Bedeutung in einem Biotopkomplex, für den lokalen Biotopverbund oder als Puffer
– <b>Seltenheit</b>	5	Seltener Biotoptyp, floristisch stark verarmt, ohne seltener Pflges. od. verbr. artenreicher Biotoptyp

## Bestandsbeschreibung

Durchgängige Grünlandfläche, offenbar vorwiegend mit Mähwiesennutzung, in früheren Jahren auch Brache. Heute im Osten etwas stärker von Wirtschaftsgräsern geprägt. Hier mit relativ hohen Anteilen von Wiesenfuchsschwanz. Nach Westen zu etwas niedriger gelegen, feuchter, offener. Hier mit höheren Anteilen von feuchtezeigenden Arten, höheren Anteilen von Flatterbinsen, Wiesenschaumkraut und Kriechendem Hahnenfuß. Insgesamt mäßig artenreiches Grünland, von früheren Intensivnutzungen bzw. Brachen geprägt. In Teilen relativ offen, bis zum Boden durchlichtet und aktuell wenig wüchsig. Meist von Süßgräsern und Flutrasenarten dominiert, Seggen nehmen trotz des feuchten Standortpotentials nur geringe Flächenanteile ein. Ehemalige Gräben, die in der Fläche noch flach erkennbar sind, heben sich von der Vegetation her nur leicht, durch einen höheren Anteil von Wasserschwadern von den benachbarten Flächen ab und sind nur um rund 10 bis 20 cm eingemuldet. Vorkommen von Rasenschmiele und Flatterbinse zeigen zumindest eine frühere Beweidung der Flächen und aktuell eine zu späte Nutzung an.

## Vorkommen an Biotoptypen

1	TF	Typ	HF	F.Anteil
2	BTYP	Biotoptyp	- gesetzl. Grundl.	
3	Zusatz	Zusatz zum Biotoptypen		
4	LRT	Lebensraumtyp		
1	1		Ja	100 %
2	GFR	Seggen- und binsenarme Feucht- oder Nasswiese nährstoffreicher Standorte (2000)		

## Räumliche Lage

<b>Lagebeschreibung</b>	Südlich Fünfhausener Landweg westlich A1, zentral in den Wiesenflächen			
<b>Nachbarnutzung/en</b>	Grünland, Gräben			
<b>Rechtswert (X)</b>	568627	<b>Hochwert (Y)</b>	5923637	
<b>Bezirk</b>	Harburg	<b>Naturraum</b>	Hoopter Hoch- und Sietland (673.20)	
<b>Stadtteil (OT-Nr.)</b>	Neuland (703)	<b>Gemarkung</b>	Neuland (718)	
<b>Digitaler Grünplan</b>	<input type="checkbox"/> <b>Hafengesamtgebiet</b>	<input type="checkbox"/> <b>Ramsargebiet</b>	<input type="checkbox"/> <b>EG-Vogelschutzgeb.</b>	<input type="checkbox"/>
<b>Ausgleichsflächen</b>	<input checked="" type="checkbox"/> <b>Biosphärenreservat</b>	<input type="checkbox"/> <b>Nationalpark</b>	<input type="checkbox"/>	
<b>NSG / ND / LSG</b>	NSG Neuländer Moorwiesen [ HH-708 / Anteil: 100% ]			
<b>FFH-GEBIET</b>				
<b>Wasserschutzgebiet</b>				

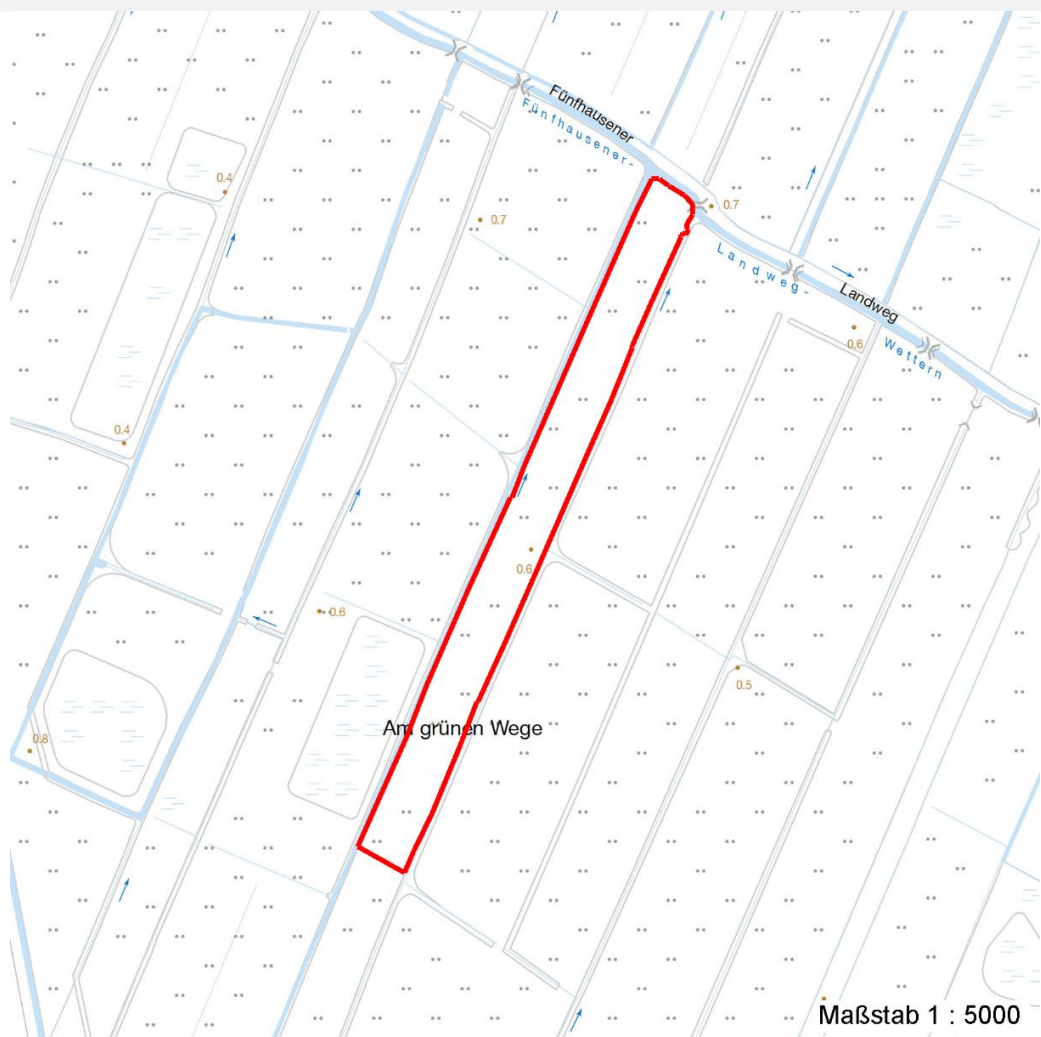
# Erhebungsbogen

**B**

<b>Projekt</b>	Biotopkartierung Hamburg	<b>Interne Nr.</b>	76971
		<b>DK5   DK5-GK</b>	<b>6822</b> 6824
<b>Handlungsbedarf</b>	Nein	<b>DK5 - Name</b>	Brammerhagen
<b>Bearbeitung</b>	BRA	<b>Biotop-Nr.   alt</b>	<b>94</b> 183
<b>Räumliche Abbildung</b>	Fläche	<b>Kartierung</b>	17.05.2013
<b>Anzahl Abschnitte</b>	1	<b>Fläche / Länge [m<sup>2</sup>/m]</b>	17780,1542
		<b>Breite (lineare Abb.) [m]</b>	

## Räumliche Lage

Karte



## Weitere Erhebungsbögen

Interne Nr.	Interne Nr. Zuordnung	DK5	Biotop-Nr.	Kartierung	Zuordnung	DK5 (GK)	Biotop-Nr. (alt)
76971	35901	6822	94	28.05.2004	K	6824	183

Zuordnung: N = nachfolgende Kartierung, K = weitere Kartierungen (zeitlich vorher oder nachher)

## Foto

Interne Nr.	Index	Dateiname	Aufnahmerichtung
34978	0	6822_94_170513_1.JPG	
34979	0	6822_94_170513_2.JPG	
34980	0	6822_94_170513_3.JPG	
34981	0	6822_94_170513_4.JPG	

# Erhebungsbogen

**B**

<b>Projekt</b>	Biotopkartierung Hamburg	<b>Interne Nr.</b>	76971
		<b>DK5   DK5-GK</b>	<b>6822</b> 6824
<b>Handlungsbedarf</b>	Nein	<b>DK5 - Name</b>	Brammerhagen
<b>Bearbeitung</b>	BRA	<b>Biotop-Nr.   alt</b>	<b>94</b> 183
<b>Räumliche Abbildung</b>	Fläche	<b>Kartierung</b>	17.05.2013
<b>Anzahl Abschnitte</b>	1	<b>Fläche / Länge [m<sup>2</sup>/m]</b>	17780,1542
		<b>Breite (lineare Abb.) [m]</b>	

## Weitere Angaben

Merkmal	Wert
<b>Auswertung</b>	
Gefährdung / Einflüsse	Aufgrund früherer Intensivnutzungen und anschließender Brache noch relativ artenarm, seggenarmer Aufwuchs.
Wertgesichtspunkte	Grundwassernah gelegen, bereits deutlich ausgehagert, Niedermoorpotential, günstige Entwicklungsmöglichkeiten für artenreicheres Feuchtgrünland.
Maßnahmen	Anreicherung der Artenvielfalt durch Ansaat, Mahdgutübertragung oder Heudrusch - 4.12 Zweischnitt-Wiesennutzung - 4.2 (Die Flächen sollten nach Möglichkeit weiter gemäht werden; wegen der Ausbreitung von Flatterbinsen und Rasenschmiele muss der 1. Schnitt möglichst früh liegen; die Artenvielfalt sollte durch weitere Maßnahmen angereichert werden, beispielsweise durch Übertragung von Mähgut von artenreicheren Flächen.) Heu auf der Fläche trocknen, keine Silagenutzung - 4.7

## Foto

**Fotodatei**      6822\_94\_170513\_1.JPG

**Bildbeschreibung**  
**Aufnahmerichtung**



**Fotodatei**      6822\_94\_170513\_2.JPG

**Bildbeschreibung**  
**Aufnahmerichtung**



# Erhebungsbogen

**B**

<b>Projekt</b>	Biotopkartierung Hamburg	<b>Interne Nr.</b>	76971
		<b>DK5   DK5-GK</b>	<b>6822</b> 6824
<b>Handlungsbedarf</b>	Nein	<b>DK5 - Name</b>	Brammerhagen
<b>Bearbeitung</b>	BRA	<b>Biotop-Nr.   alt</b>	<b>94</b> 183
<b>Räumliche Abbildung</b>	Fläche	<b>Kartierung</b>	17.05.2013
<b>Anzahl Abschnitte</b>	1	<b>Fläche / Länge [m<sup>2</sup>/m]</b>	17780,1542
		<b>Breite (lineare Abb.) [m]</b>	

## Foto

**Fotodatei**      6822\_94\_170513\_3.JPG

**Bildbeschreibung**  
**Aufnahmerichtung**



**Fotodatei**      6822\_94\_170513\_4.JPG

**Bildbeschreibung**  
**Aufnahmerichtung**



## Teilflächenbeschreibung

<b>Teilflächentyp</b>		<b>Teilflächen-Nr.</b>	1
<b>Biototyp</b>	Seggen- und binsenarme Feucht- oder Nasswiese nährstoffreicher Standorte (2000)	<b>Biototyp</b>	GFR
- Zusatz		- gesetzl. Grundl.	
<b>FFH-LRT</b>		<b>FFH-LRT</b>	
<b>Beschreibung</b>		<b>Entw.potential LRT</b>	
		<b>Hauptfläche</b>	Ja
		<b>Flächenanteil</b>	100 %
		<b>FFH-Unters.Fläche</b>	Nein
		<b>Saatgutfläche</b>	Nein

# Erhebungsbogen

**B**

<b>Projekt</b>	Biotopkartierung Hamburg		<b>Interne Nr.</b>	76971
			<b>DK5   DK5-GK</b>	<b>6822</b> 6824
<b>Handlungsbedarf</b>	Nein		<b>DK5 - Name</b>	Brammerhagen
<b>Bearbeitung</b>	BRA	<b>Kopie</b>	<b>Biotop-Nr.   alt</b>	<b>94</b> 183
<b>Räumliche Abbildung</b>	Fläche	Nein	<b>Kartierung</b>	17.05.2013
<b>Anzahl Abschnitte</b>	1		<b>Fläche / Länge [m<sup>2</sup>/m]</b>	17780,1542
			<b>Breite (lineare Abb.) [m]</b>	

## Weitere Angaben

Merkmal	Wert
<b>Boden</b>	
Feuchte	7 - feucht
Reaktion	6 - schwach sauer
Stickstoffgehalt	6 - mäßig stickstoffarm bis stickstoffreich
<b>Standort, Relief</b>	
Belichtung	6 - halbsonnig bis halbschattig
<b>Veg. - Zeigerwerte</b>	
Mahdverträglichkeit	7 - gut schnittverträglich
Futterwert	4 - mäßige Futterqualität
Anz. Giftpflanzen	2
Anz. Wechselfeuchtezeiger	5
Anz. Überschwemmungsz.	2
Anz. Magerkeitszeiger (N < 4)	2
Anteil Magerkeitszeiger (N < 4)	2 %
<b>Veg. - Soziologie</b>	
BfN Schlüssel	21.0.01 - Agrostietalia stoloniferae (Flut- und Feuchtpionierrasen) 30.0.01 - Molinietalia caeruleae (Feuchtwiesen)

## Zeigerwerte der Pflanzenartenliste (Auswertung)

<b>Standort</b>	<b>Belichtung</b>	halbsonnig	6,5
<b>Boden</b>	<b>Feuchte</b>	feucht	6,6
	<b>Stickstoff (N)</b>	mäßig stickstoffarm bis stickstoffreich	6,2
	<b>Reaktion</b>	schwach sauer	5,6
<b>Vegetation</b>	<b>Mahdverträglichkeit</b>	gut schnittverträglich	6,8
<b>Zeigerwerte</b>	<b>Futterwert</b>	mäßige Futterqualität	4,1
	<b>Wechselfeuchteanzeiger</b>		5
	<b>Giftpflanzen</b>		2
	<b>Überschw.anzeiger</b>		2

## Pflanzenartenliste

Gruppe / Pflanzenart	MS	M	W	Vs	St	PA	Ph	Sz	VS	V	G	cf	Rote Liste					
													§	HH	ND	SH	D	
<b>Tracheobionta (Gefäßpflanzen)</b>																		
Agrostis stolonifera (Ausläufer-Straußgras)	1	r		-	-													
Alopecurus geniculatus (Knick-Fuchsschwanz)	1	r		-	-													
Alopecurus pratensis (Wiesen-Fuchsschwanz)	1	2a		-	-													
Anthoxanthum odoratum (Gewöhnliches Ruchgras)	1	1		-	-													
Cardamine pratensis (Wiesen-Schaumkraut)	1	+		-	-													V
Carex hirta (Behaarte Segge)	1	1		-	-													
Cerastium holosteoides (Gewöhnliches Hornkraut)	1	r		-	-													
Dactylis glomerata (Wiesen-Knäuelgras)	1	r		-	-													
Deschampsia cespitosa (Rasen-Schmiele)	1	+		-	-													
Ficaria verna (Scharbockskraut)	1	+		-	-													
Glechoma hederacea (Gundermann)	1	r		-	-													

# Erhebungsbogen

**B**

<b>Projekt</b>	Biotopkartierung Hamburg		<b>Interne Nr.</b>	76971	
			<b>DK5   DK5-GK</b>	<b>6822</b>	6824
<b>Handlungsbedarf</b>	Nein		<b>DK5 - Name</b>	Brammerhagen	
<b>Bearbeitung</b>	BRA	<b>Kopie</b>	<b>Biotop-Nr.   alt</b>	<b>94</b>	183
<b>Räumliche Abbildung</b>	Fläche		<b>Kartierung</b>	17.05.2013	
<b>Anzahl Abschnitte</b>	1		<b>Fläche / Länge [m<sup>2</sup>/m]</b>	17780,1542	
			<b>Breite (lineare Abb.) [m]</b>		

Gruppe / Pflanzenart	MS	M	W	Vs	St	PA	Ph	Sz	VS	V	G	cf	Rote Liste						
													§	HH	ND	SH	D		
Glyceria fluitans (Flutender Schwaden)	1	r		-	-														
Glyceria maxima (Wasser-Schwaden)	1	+		-	-														
Holcus lanatus (Wolliges Honiggras)	1	2a		-	-														
Juncus effusus (Flatter-Binse)	1	1		-	-														
Persicaria amphibia (Wasser-Knöterich)	1	r		-	-														
Poa annua (Einjähriges Rispengras)	1	r		-	-														
Poa pratensis (Wiesen-Rispengras)	1	r		-	-														
Poa trivialis (Gewöhnliches Rispengras)	1	2a		-	-														
Ranunculus acris (Scharfer Hahnenfuß)	1	r		-	-														
Ranunculus flammula (Brennender Hahnenfuß)	1	r		-	-														V
Ranunculus repens (Kriechender Hahnenfuß)	1	2a		-	-														
Rumex acetosa (Großer Sauerampfer)	1	1		-	-														
Stellaria media (Vogelmiere)	1	r		-	-														
Taraxacum spec. (Löwenzahn)	1	+		-	-														
Urtica dioica (Große Brennessel)	1	r		-	-														
<b>Anzahl Rote Liste Arten</b>													<b>2</b>						
<b>Anzahl Arten</b>													<b>26</b>						

MS: Mengensystem; M: Mengenangabe, W: Bewertung der Art (FFH-Monitoring), Vs: Vegetationsschicht, St: Status, PA: Autor Phänologie; Ph: Phänologie, Sz: Soziabilität, VS: Vitalitätssystem; V: Vitalität, G: Geschlecht, cf: unsichere Bestimmung, §: Schutz nach BNatSchG, HH: Rote Liste Hamburg, Nds: Rote Liste Niedersachsen, SH: Rote Liste Schleswig-Holstein, D: Rote Liste Deutschland