

Erhebungsbogen

B

Projekt	Biotopkartierung Hamburg	Interne Nr.	76967
		DK5 DK5-GK	6822 6824
Handlungsbedarf	Nein	DK5 - Name	Brammerhagen
Bearbeitung	BRA	Biotop-Nr. alt	90 166
Räumliche Abbildung	Fläche	Kartierung	16.05.2013
Anzahl Abschnitte	1	Fläche / Länge [m²/m]	10277,0029
		Breite (lineare Abb.) [m]	

Gesetzlicher Schutz	§ 30 (2) 2.5 Binsen- und seggenreiche Nasswiesen	Schutz nur teilweise	Nein
----------------------------	--	-----------------------------	-------------

Gesamtbewertung	6 Wertvoll
------------------------	------------

- Alter
- Belastungsgrad
- Ökolog. Funktion
- Seltenheit

Bestandsbeschreibung

Dauerhaft gemähte Grünlandfläche über Niedermoor mit noch erkennbarem Grüppensystem, dieses aber flach und verlandet. Die Niveauunterschiede liegen nur bei etwa 20 cm, die Vegetation hebt sich nur wenig von der benachbarten Grünlandflächen ab. Die Vegetation ist mäßig wüchsig, der blütenarm, wird in Teilbereichen von Großseggenbeständen bestimmt, die sich von den Gräben in die Flächen hinein ausbreiten. Im übrigen dominieren Wirtschaftsgräser. Höhere Anteile von Ruchgras zeigen aber auch eine leichte Aushagerung der Bestände an. Vereinzelt kommt Sumpf-Dotterblume und Traubentrespe vor, die einen alten Feuchtgrünlands Standort anzeigen, der offenbar gut entwickelbar ist. Orchideen wurden nicht gefunden.

Vorkommen an Biotoptypen

1	TF	Typ	HF	F.Anteil
2	BTYP	Biotoptyp	- gesetzl. Grundl.	
3	Zusatz	Zusatz zum Biotoptypen		
4	LRT	Lebensraumtyp		
1	1		Ja	100 %
2	GNR	Seggen-, binsen- und/oder hochstaudenreiche Nasswiese nährstoffreicher Standorte (2000)		
3	m	(gelegentliche) Mahd (m)		

Räumliche Lage

Lagebeschreibung	S Fünfhausener Landweg	Hochwert (Y)	5923861
Nachbarnutzung/en	Grünland, Gräben	Naturraum	Hoopter Hoch- und Sietland (673.20)
Rechtswert (X)	568646	Gemarkung	Neuland (718)
Bezirk	Harburg	Ramsargebiet	<input type="checkbox"/> EG-Vogelschutzgeb. <input type="checkbox"/>
Stadtteil (OT-Nr.)	Neuland (703)	Nationalpark	<input type="checkbox"/>
Digitaler Grünplan	<input type="checkbox"/> Hafengesamtgebiet		
Ausgleichsflächen	<input checked="" type="checkbox"/> Biosphärenreservat		
NSG / ND / LSG	NSG Neuländer Moorwiesen [HH-708 / Anteil: 100%]		
FFH-GEBIET			
Wasserschutzgebiet			

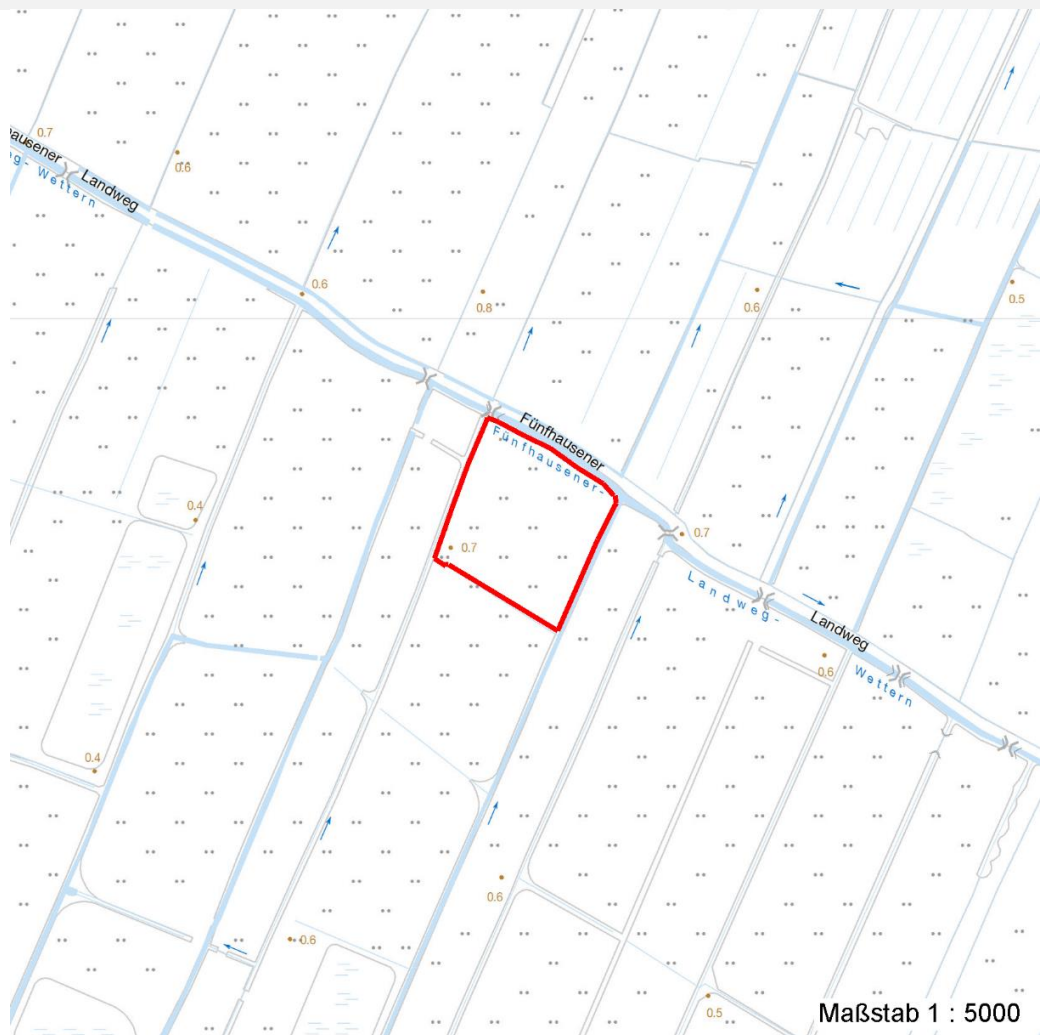
Erhebungsbogen

B

Projekt	Biotopkartierung Hamburg	Interne Nr.	76967
		DK5 DK5-GK	6822 6824
Handlungsbedarf	Nein	DK5 - Name	Brammerhagen
Bearbeitung	BRA	Biotop-Nr. alt	90 166
Räumliche Abbildung	Fläche	Kartierung	16.05.2013
Anzahl Abschnitte	1	Fläche / Länge [m²/m]	10277,0029
		Breite (lineare Abb.) [m]	

Räumliche Lage

Karte



Weitere Erhebungsbögen

Interne Nr.	Interne Nr. Zuordnung	DK5	Biotop-Nr.	Kartierung	Zuordnung	DK5 (GK)	Biotop-Nr. (alt)
76967	35952	6822	90	28.05.2004	K	6824	166

Zuordnung: N = nachfolgende Kartierung, K = weitere Kartierungen (zeitlich vorher oder nachher)

Foto

Interne Nr.	Index	Dateiname	Aufnahmerichtung
35397	0	6822_90_160513_1.JPG	

Weitere Angaben

Merkmal	Wert
Auswertung	
Gefährdung / Einflüsse	Unternutzt, die Fläche wurde in 2013 eventuell nicht bzw. erst spät gemäht
Wertgesichtspunkte	Mäßig artenreich, gut entwickelbares Potenzial, Vorkommen gefährdeter Arten

Erhebungsbogen

B

Projekt	Biotopkartierung Hamburg	Interne Nr.	76967
		DK5 DK5-GK	6822 6824
Handlungsbedarf	Nein	DK5 - Name	Brammerhagen
Bearbeitung	BRA	Biotop-Nr. alt	90 166
Räumliche Abbildung	Fläche	Kartierung	16.05.2013
Anzahl Abschnitte	1	Fläche / Länge [m²/m]	10277,0029
		Breite (lineare Abb.) [m]	

Weitere Angaben

Merkmal	Wert
Maßnahmen	Heu auf der Fläche trocknen, keine Silagenutzung - 4.7 Zweischnitt-Wiesennutzung - 4.2 (Mähwiesennutzung beibehalten und leicht intensivieren, Schnitte nicht vernachlässigen, nicht mehr düngen.) Anreicherung der Artenvielfalt durch Ansaat, Mahdgutübertragung oder Heudrusch - 4.12 (Orchideensaat von der Nachbarfläche einbringen) Mähgut immer von der Fläche entfernen - 4.8

Foto

Fotodatei	6822_90_160513_1.JPG	Fotodatei
Bildbeschreibung		Bildbeschreibung
Aufnahmerichtung		Aufnahmerichtung



Teilflächenbeschreibung

Teilflächentyp	Seggen-, binsen- und/oder hochstaudenreiche Nasswiese nährstoffreicher Standorte (2000) (gelegentliche) Mahd (m)	Teilflächen-Nr.	1
Biotoptyp		Biotoptyp	GNR
- Zusatz		- gesetzl. Grundl.	
FFH-LRT		FFH-LRT	
Beschreibung		Entw.potential LRT	Ja
		Hauptfläche	100 %
		Flächenanteil	Nein
		FFH-Unters.Fläche	Nein
		Saatgutfläche	Nein

Erhebungsbogen

B

Projekt	Biotopkartierung Hamburg	Interne Nr.	76967
		DK5 DK5-GK	6822 6824
Handlungsbedarf	Nein	DK5 - Name	Brammerhagen
Bearbeitung	BRA	Biotop-Nr. alt	90 166
Räumliche Abbildung	Fläche	Kartierung	16.05.2013
Anzahl Abschnitte	1	Fläche / Länge [m²/m]	10277,0029
		Breite (lineare Abb.) [m]	

Weitere Angaben

Merkmal	Wert
Boden	
Feuchte	7 - feucht
Stickstoffgehalt	5 - mäßig stickstoffarm
Standort, Relief	
Belichtung	7 - halbsonnig
Veg. - Soziologie	
BfN Schlüssel	21.0.01.01 - Agropyro(Elymo)-Rumicion (Flut- und Feuchtpionierassen) 27.0.01.03 - Magnocaricion (Großseggen-Sümpfe) 30.0.01.02 - Calthion (gedüngte Feuchtwiesen)

Zeigerwerte der Pflanzenartenliste (Auswertung)

Standort	Belichtung	halbsonnig	6,8
Boden	Feuchte	feucht	7,2
	Stickstoff (N)	mäßig stickstoffarm	5,4
	Reaktion	schwach sauer	5,6
Vegetation	Mahdverträglichkeit	mäßig bis gut schnittverträglich (erster Schnitt nicht vor Mitte Juni)	6,4
Zeigerwerte	Futterwert	geringwertiges Futter	3,1
	Wechselfeuchteanzeiger		5
	Giftpflanzen		2
	Überschw.anzeiger		3

Pflanzenartenliste

Gruppe / Pflanzenart	MS	M	W	Vs	St	PA	Ph	Sz	VS	V	G	cf	§	Rote Liste				
														HH	ND	SH	D	
Tracheobionta (Gefäßpflanzen)																		
Ajuga reptans (Kriechender Günsel)	1	r		-														
Alopecurus pratensis (Wiesen-Fuchsschwanz)	1	1		-														
Anthoxanthum odoratum (Gewöhnliches Ruchgras)	1	2b		-														
Bromus hordeaceus (Weiche Tresse)	1	r		-														
Bromus racemosus (Traubige Tresse)	1	1		-										1	2	2	3	
Caltha palustris (Sumpf-Dotterblume)	1	+		-										3	3	V	V	
Cardamine pratensis (Wiesen-Schaumkraut)	1	1		-													V	
Carex acuta (Schlank-Segge)	1	2b		-													V	
Carex disticha (Zweizeilige Segge)	1	r		-													V	
Carex nigra (Wiesen-Segge)	1	r		-													V	
Carex x elytroides (Bastard-Segge)	1	1		-													V	D
Cerastium holosteoides (Gewöhnliches Hornkraut)	1	1		-														
Festuca pratensis (Wiesen-Schwingel)	1	r		-														
Festuca rubra (Rot-Schwingel)	1	+		-														
Glyceria maxima (Wasser-Schwaden)	1	r		-														
Holcus lanatus (Wolliges Honiggras)	1	2a		-														
Lolium perenne (Ausdauerndes Weidelgras)	1	1		-														
Persicaria amphibia (Wasser-Knöterich)	1	r		-														
Plantago major major (Großer Wegerich)	1	r		-														
Poa trivialis (Gewöhnliches Rispengras)	1	2a		-														

Projekt	Biotopkartierung Hamburg	Interne Nr.	76967
		DK5 DK5-GK	6822 6824
Handlungsbedarf	Nein	DK5 - Name	Brammerhagen
Bearbeitung	BRA	Biotop-Nr. alt	90 166
Räumliche Abbildung	Fläche	Kartierung	16.05.2013
Anzahl Abschnitte	1	Fläche / Länge [m²/m]	10277,0029
		Breite (lineare Abb.) [m]	

Pflanzenartenliste

Gruppe / Pflanzenart	MS	M	W	Vs	St	PA	Ph	Sz	VS	V	G	cf	§	Rote Liste				
														HH	ND	SH	D	
Ranunculus acris (Scharfer Hahnenfuß)	1	2a		-														
Ranunculus repens (Kriechender Hahnenfuß)	1	2a		-														
Rumex acetosa (Großer Sauerampfer)	1	2a		-														
Rumex crispus (Krauser Ampfer)	1	r		-														
Silene flos-cuculi (Kuckucks-Lichtnelke)	1	r		-														3
Taraxacum spec. (Löwenzahn)	1	r		-														
Anzahl Rote Liste Arten														4	2	8	3	
Anzahl Arten														26				

MS: Mengensystem; M: Mengenangabe, W: Bewertung der Art (FFH-Monitoring), Vs: Vegetationsschicht, St: Status, PA: Autor Phänologie; Ph: Phänologie, Sz: Soziabilität, VS: Vitalitätssystem; V: Vitalität, G: Geschlecht, cf: unsichere Bestimmung, §: Schutz nach BNatSchG, HH: Rote Liste Hamburg, Nds: Rote Liste Niedersachsen, SH: Rote Liste Schleswig-Holstein, D: Rote Liste Deutschland