

# Erhebungsbogen

**B**

<b>Projekt</b>	Biotopkartierung Hamburg		<b>Interne Nr.</b>	76960
			<b>DK5   DK5-GK</b>	<b>6822</b> 6824
<b>Handlungsbedarf</b>	Nein		<b>DK5 - Name</b>	Brammerhagen
<b>Bearbeitung</b>	BRA	<b>Kopie</b> Nein	<b>Biotop-Nr.   alt</b>	<b>85</b> 153
<b>Räumliche Abbildung</b>	Fläche		<b>Kartierung</b>	16.05.2013
<b>Anzahl Abschnitte</b>	1		<b>Fläche / Länge [m<sup>2</sup>/m]</b>	20325,6683
			<b>Breite (lineare Abb.) [m]</b>	

<b>Gesetzlicher Schutz</b>	<b>§ 30 (2) 2.5 Binsen- und seggenreiche Nasswiesen</b>	<b>Schutz nur teilweise</b>	<b>Nein</b>
----------------------------	---	-----------------------------	-------------

<b>Gesamtbewertung</b>	7	Besonders wertvoll
– <b>Alter</b>	7	Biotop hohen Alters, 100 bis 200 Jahre
– <b>Belastungsgrad</b>	7	Flächenhaft geringe oder Vorbelastung mit schwachem Einfluß
– <b>Ökolog. Funktion</b>	8	Wertbestimmender Bestandteil eines wertvollen Biotopkomplexes oder für den regionalen Biotopverbund.
– <b>Seltenheit</b>	8	Sehr seltener Biotoptyp, hohe Anteile seltener oder bedrohter Pflges., gesättigtes Artenspektrum, RL-Arten

## Bestandsbeschreibung

Magere, feuchte Wiesenfläche über Niedermoortorf, etwas uneben, vermutlich nur spät und selten als Mähwiese genutzt. Am Boden zwischen den Pflanzen ist viel tote Blattmasse erkennbar, teilweise auch Offenbodenbereiche, Trittsuren oder auch Spuren von Wildschweinen. Der Aufwuchs ist mit 20 bis 30 cm noch niedrig. Es ist ein Blühaspekt aus Wiesenschaumkraut vorhanden, das in der ganzen Fläche gleichmäßig auftritt. Daneben sind hohe Anteile von Rasenschmiele und Seggen vorhanden, die in den Mulden dominieren. Die ehemaligen Gräben oder Gröppen im Gebiet sind noch erkennbar, rund 20 cm tief. Auf rund 3 bis 3 m Breite seggenreich bewachsen. Hier finden sich auch gehäuft Flatterbinsen, die im übrigen in der Fläche zerstreut vorkommen. Der Aufwuchs ist nur mäßig artenreich und mäßig feuchtwiesentypisch. Die späte Nutzung hat leider eine Ausbreitung von Unkräutern wie Rasenschmiele und Flatterbinse zur Folge.

## Vorkommen an Biotoptypen

1	TF	Typ	HF	F.Anteil
2	BTYP	Biotoptyp	- gesetzl. Grundl.	
3	Zusatz	Zusatz zum Biotoptypen		
4	LRT	Lebensraumtyp		
1	1		Ja	100 %
2	GNA	Seggen-, binsen- und/oder hochstaudenreiche Nasswiese magerer, basenarmer Standorte (2000)		

## Räumliche Lage

### Lagebeschreibung

#### Nachbarnutzung/en

<b>Rechtswert (X)</b>	568409	<b>Hochwert (Y)</b>	5923304
<b>Bezirk</b>	Harburg	<b>Naturraum</b>	Hoopter Hoch- und Sietland (673.20)
<b>Stadtteil (OT-Nr.)</b>	Neuland (703)	<b>Gemarkung</b>	Neuland (718)
<b>Digitaler Grünplan</b>	<input type="checkbox"/> <b>Hafengesamtgebiet</b>	<input type="checkbox"/> <b>Ramsargebiet</b>	<input type="checkbox"/> <b>EG-Vogelschutzgeb.</b>
<b>Ausgleichsflächen</b>	<input checked="" type="checkbox"/> <b>Biosphärenreservat</b>	<input type="checkbox"/> <b>Nationalpark</b>	<input type="checkbox"/>
<b>NSG / ND / LSG</b>	NSG Neuländer Moorwiesen [ HH-708 / Anteil: 100% ]		
<b>FFH-GEBIET</b>			
<b>Wasserschutzgebiet</b>			

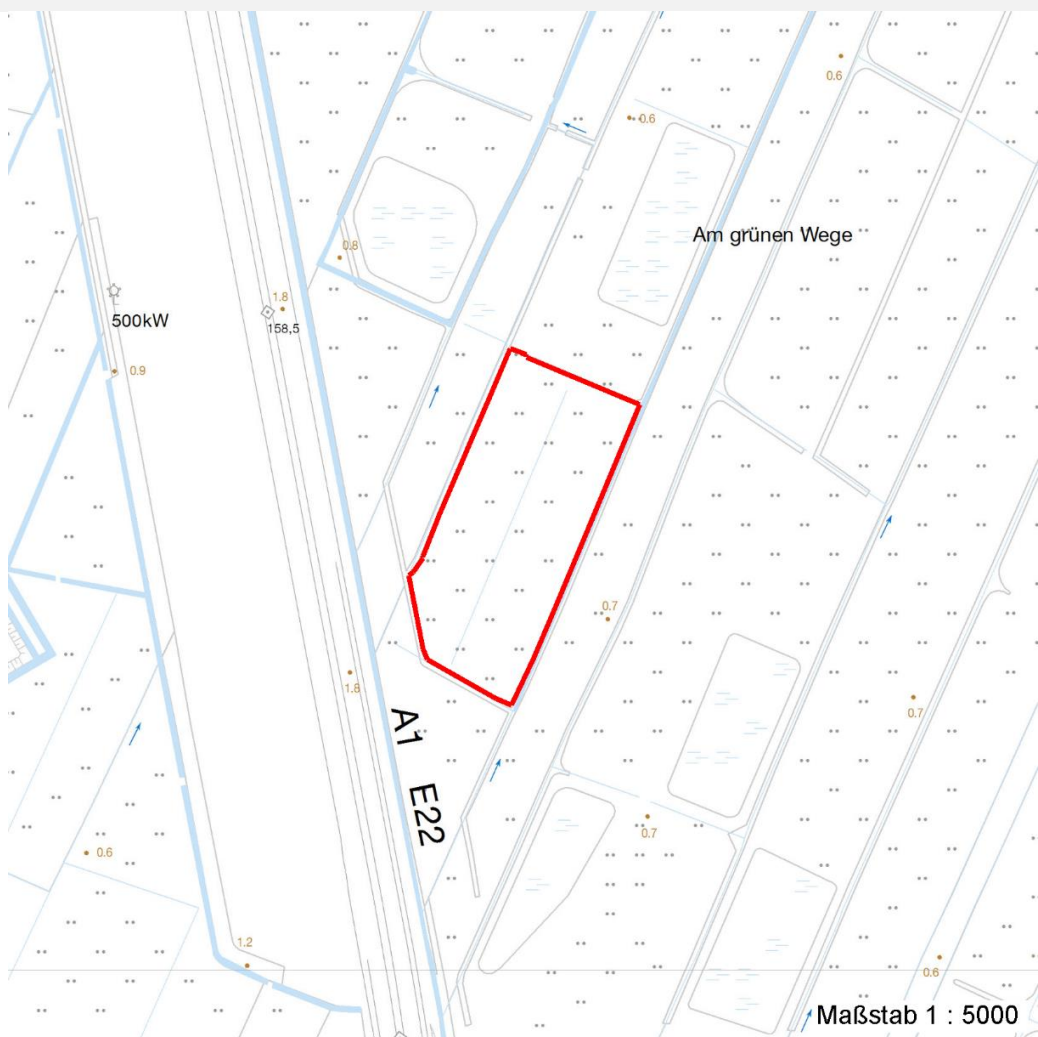
# Erhebungsbogen

**B**

<b>Projekt</b>	Biotopkartierung Hamburg	<b>Interne Nr.</b>	76960
		<b>DK5   DK5-GK</b>	<b>6822</b> 6824
<b>Handlungsbedarf</b>	Nein	<b>DK5 - Name</b>	Brammerhagen
<b>Bearbeitung</b>	BRA	<b>Biotop-Nr.   alt</b>	<b>85</b> 153
<b>Räumliche Abbildung</b>	Fläche	<b>Kartierung</b>	16.05.2013
<b>Anzahl Abschnitte</b>	1	<b>Fläche / Länge [m<sup>2</sup>/m]</b>	20325,6683
		<b>Breite (lineare Abb.) [m]</b>	

## Räumliche Lage

Karte



## Weitere Erhebungsbögen

Interne Nr.	Interne Nr. Zuordnung	DK5	Biotop-Nr.	Kartierung	Zuordnung	DK5 (GK)	Biotop-Nr. (alt)
76960	35887	6822	85	28.05.2004	K	6824	153

Zuordnung: N = nachfolgende Kartierung, K = weitere Kartierungen (zeitlich vorher oder nachher)

## Foto

Interne Nr.	Index	Dateiname	Aufnahmerichtung
34964	0	6822_85_160513_1.JPG	
34965	0	6822_85_160513_2.JPG	

## Weitere Angaben

Merkmal	Wert
<b>Auswertung</b>	
Gefährdung / Einflüsse	Späte bis ausbleibende Nutzung.

# Erhebungsbogen

**B**

<b>Projekt</b>	Biotopkartierung Hamburg	<b>Interne Nr.</b>	76960
		<b>DK5   DK5-GK</b>	<b>6822</b> 6824
<b>Handlungsbedarf</b>	Nein	<b>DK5 - Name</b>	Brammerhagen
<b>Bearbeitung</b>	BRA	<b>Biotop-Nr.   alt</b>	<b>85</b> 153
<b>Räumliche Abbildung</b>	Fläche	<b>Kartierung</b>	16.05.2013
<b>Anzahl Abschnitte</b>	1	<b>Fläche / Länge [m<sup>2</sup>/m]</b>	20325,6683
		<b>Breite (lineare Abb.) [m]</b>	

## Weitere Angaben

Merkmal	Wert
Wertgesichtspunkte	Mäßig artenreich, blütenreich, ausgehagert, grundwassernah, sehr gute Entwicklungsmöglichkeiten für artenreichere Feuchtwiese.
Maßnahmen	Fläche früher mähen, eventuell Gruppen instandsetzen, um die Befahrbarkeit zu sichern. Die Gruppen dabei nur etwa 20 cm eintiefen, um das Oberflächenwasser aufzunehmen. Mittelfristig eventuell eine mäßige Düngung erlauben und anstreben, weitere Feuchtwiesenarten in das Gebiet einzutragen.

## Foto

**Fotodatei**      6822\_85\_160513\_1.JPG

**Bildbeschreibung**  
**Aufnahmerichtung**



**Fotodatei**      6822\_85\_160513\_2.JPG

**Bildbeschreibung**  
**Aufnahmerichtung**



## Teilflächenbeschreibung

<b>Teilflächentyp</b>	Seggen-, binsen- und/oder hochstaudenreiche Nasswiese magerer, basenarmer Standorte (2000)	<b>Teilflächen-Nr.</b>	1
<b>Biotoptyp</b>		<b>Biotoptyp</b>	GNA
- Zusatz		- gesetzl. Grundl.	
<b>FFH-LRT</b>		<b>FFH-LRT</b>	
<b>Beschreibung</b>		<b>Entw.potential LRT</b>	
		<b>Hauptfläche</b>	Ja
		<b>Flächenanteil</b>	100 %
		<b>FFH-Unters.Fläche</b>	Nein
		<b>Saatgutfläche</b>	Nein

# Erhebungsbogen

**B**

<b>Projekt</b>	Biotopkartierung Hamburg	<b>Interne Nr.</b>	76960
		<b>DK5   DK5-GK</b>	<b>6822</b> 6824
<b>Handlungsbedarf</b>	Nein	<b>DK5 - Name</b>	Brammerhagen
<b>Bearbeitung</b>	BRA	<b>Biotop-Nr.   alt</b>	<b>85</b> 153
<b>Räumliche Abbildung</b>	Fläche	<b>Kartierung</b>	16.05.2013
<b>Anzahl Abschnitte</b>	1	<b>Fläche / Länge [m<sup>2</sup>/m]</b>	20325,6683
		<b>Breite (lineare Abb.) [m]</b>	

## Weitere Angaben

Merkmal	Wert
<b>Boden</b>	
Feuchte	7 - feucht
Reaktion	5 - mäßig sauer
Stickstoffgehalt	5 - mäßig stickstoffarm
<b>Standort, Relief</b>	
Belichtung	7 - halbsonnig
<b>Veg. - Zeigerwerte</b>	
Mahdverträglichkeit	6 - mäßig bis gut schnittverträglich (erster Schnitt nicht vor Mitte Juni)
Futterwert	4 - mäßige Futterqualität
Anz. Giftpflanzen	3
Anz. Wechselfeuchtezeiger	8
Anz. Überschwemmungsz.	5
Anz. Magerkeitszeiger (N < 4)	9
Anteil Magerkeitszeiger (N < 4)	24 %
<b>Veg. - Soziologie</b>	
BfN Schlüssel	21.0.01 - Agrostietalia stoloniferae (Flut- und Feuchtpionierrasen) 30.0.01 - Molinietalia caeruleae (Feuchtwiesen) 27.0.01 - Phragmitetalia (Röhrichte und Großseggenrieder) 29 - Scheuchzerio-Caricetea fuscae (Kleinseggen-Zwischenmoore und -Sumpfrasen)

## Zeigerwerte der Pflanzenartenliste (Auswertung)

<b>Standort</b>	<b>Belichtung</b>	halbsonnig	6,7
<b>Boden</b>	<b>Feuchte</b>	feucht	7,1
	<b>Stickstoff (N)</b>	mäßig stickstoffarm	5,2
	<b>Reaktion</b>	mäßig sauer	5,4
<b>Vegetation</b>	<b>Mahdverträglichkeit</b>	mäßig bis gut schnittverträglich (erster Schnitt nicht vor Mitte Juni)	6,4
<b>Zeigerwerte</b>	<b>Futterwert</b>	geringwertiges Futter	3,5
	<b>Wechselfeuchteanzeiger</b>		8
	<b>Giftpflanzen</b>		3
	<b>Überschw.anzeiger</b>		5

## Pflanzenartenliste

Gruppe / Pflanzenart	MS	M	W	Vs	St	PA	Ph	Sz	VS	V	G	cf	Rote Liste						
													§	HH	ND	SH	D		
<b>Tracheobionta (Gefäßpflanzen)</b>																			
Agrostis canina (Hunds-Straußgras)	1	r		-	-										3		3		
Agrostis stolonifera (Ausläufer-Straußgras)	1	1		-	-														
Ajuga reptans (Kriechender Günsel)	1	r		-	-														
Alopecurus geniculatus (Knick-Fuchsschwanz)	1	+		-	-														
Alopecurus pratensis (Wiesen-Fuchsschwanz)	1	r		-	-														
Anthoxanthum odoratum (Gewöhnliches Ruchgras)	1	1		-	-														
Bromus hordeaceus (Weiche Tresse)	1	+		-	-														
Callitriche palustris agg. (Artengruppe Sumpf-Wasserstern)	1	r		-	-												3		

# Erhebungsbogen

# B

<b>Projekt</b>	Biotopkartierung Hamburg		<b>Interne Nr.</b>	76960	
			<b>DK5   DK5-GK</b>	<b>6822</b>	6824
<b>Handlungsbedarf</b>	Nein		<b>DK5 - Name</b>	Brammerhagen	
<b>Bearbeitung</b>	BRA	<b>Kopie</b>	<b>Biotop-Nr.   alt</b>	<b>85</b>	153
<b>Räumliche Abbildung</b>	Fläche	Nein	<b>Kartierung</b>	16.05.2013	
<b>Anzahl Abschnitte</b>	1		<b>Fläche / Länge [m<sup>2</sup>/m]</b>	20325,6683	
			<b>Breite (lineare Abb.) [m]</b>		

## Pflanzenartenliste

Gruppe / Pflanzenart	MS	M	W	Vs	St	PA	Ph	Sz	VS	V	G	cf	§	Rote Liste						
														HH	ND	SH	D			
Cardamine pratensis (Wiesen-Schaumkraut)	1	1		-	-												V			
Carex acuta (Schlank-Segge)	1	1		-	-													V		
Carex disticha (Zweizeilige Segge)	1	+		-	-												V	V		
Carex nigra (Wiesen-Segge)	1	+		-	-												V	V		
Carex x elytroides (Bastard-Segge)	1	+		-	-													V	D	
Cerastium holosteoides (Gewöhnliches Hornkraut)	1	r		-	-															
Cirsium palustre (Sumpf-Kratzdistel)	1	r		-	-															
Dactylis glomerata (Wiesen-Knäuelgras)	1	r		-	-															
Deschampsia cespitosa (Rasen-Schmiele)	1	2a		-	-															
Equisetum fluviatile (Teich-Schachtelhalm)	1	r		-	-															
Festuca pratensis (Wiesen-Schwingel)	1	+		-	-															
Festuca rubra (Rot-Schwingel)	1	1		-	-															
Galium palustre (Sumpf-Labkraut)	1	+		-	-															
Glyceria fluitans (Flutender Schwaden)	1	+		-	-															
Glyceria maxima (Wasser-Schwaden)	1	r		-	-															
Holcus lanatus (Wolliges Honiggras)	1	2a		-	-															
Juncus effusus (Flatter-Binse)	1	+		-	-															
Lychnis flos-cuculi (Kuckucks-Lichtnelke)	1	r		-	-														3	
Lysimachia vulgaris (Gewöhnlicher Gilbweiderich)	1	r		-	-															
Plantago lanceolata (Spitz-Wegerich)	1	r		-	-															
Poa trivialis (Gewöhnliches Rispengras)	1	2a		-	-															
Ranunculus acris (Scharfer Hahnenfuß)	1	r		-	-															
Ranunculus flammula (Brennender Hahnenfuß)	1	r		-	-														V	
Ranunculus repens (Kriechender Hahnenfuß)	1	2a		-	-															
Rumex acetosa (Großer Sauerampfer)	1	1		-	-															
Stellaria palustris (Sumpf-Sternmiere)	1	r		-	-												V		3	3
Urtica dioica (Große Brennnessel)	1	r		-	-															
<b>Anzahl Rote Liste Arten</b>														<b>4</b>	<b>1</b>	<b>9</b>	<b>2</b>			
<b>Anzahl Arten</b>														<b>35</b>						

MS: Mengensystem; M: Mengenangabe, W: Bewertung der Art (FFH-Monitoring), Vs: Vegetationsschicht, St: Status, PA: Autor Phänologie; Ph: Phänologie, Sz: Soziabilität, VS: Vitalitätssystem; V: Vitalität, G: Geschlecht, cf: unsichere Bestimmung, §: Schutz nach BNatSchG, HH: Rote Liste Hamburg, Nds: Rote Liste Niedersachsen, SH: Rote Liste Schleswig-Holstein, D: Rote Liste Deutschland