

# Erhebungsbogen

**B**

<b>Projekt</b>	Biotopkartierung Hamburg		<b>Interne Nr.</b>	76959
			<b>DK5   DK5-GK</b>	<b>6822</b> 6824
<b>Handlungsbedarf</b>	Nein		<b>DK5 - Name</b>	Brammerhagen
<b>Bearbeitung</b>	BRA	<b>Kopie</b> Nein	<b>Biotop-Nr.   alt</b>	<b>83</b> 151
<b>Räumliche Abbildung</b>	Fläche		<b>Kartierung</b>	16.05.2013
<b>Anzahl Abschnitte</b>	1		<b>Fläche / Länge [m<sup>2</sup>/m]</b>	5076,0991
			<b>Breite (lineare Abb.) [m]</b>	

<b>Gesetzlicher Schutz</b>	<b>§ 30 (2) 2.5 Binsen- und seggenreiche Nasswiesen</b>	<b>Schutz nur teilweise</b>	<b>Nein</b>
----------------------------	---	-----------------------------	-------------

<b>Gesamtbewertung</b>	7	Besonders wertvoll
– <b>Alter</b>	7	Biotop hohen Alters, 100 bis 200 Jahre
– <b>Belastungsgrad</b>	7	Flächenhaft geringe oder Vorbelastung mit schwachem Einfluß
– <b>Ökolog. Funktion</b>	8	Wertbestimmender Bestandteil eines wertvollen Biotopkomplexes oder für den regionalen Biotopverbund.
– <b>Seltenheit</b>	8	Sehr seltener Biotoptyp, hohe Anteile seltener oder bedrohter Pflges., gesättigtes Artenspektrum, RL-Arten

## Bestandsbeschreibung

Gemähte Grünlandfläche, grundwassernah gelegen, feucht. Mit einer Gruppe im Zentrum, die nicht unterhalten wird, nur relativ flach eingemuldet, zeitweilig aber wasserüberstaut. Der Boden ist etwas uneben, die Vegetation wird offenbar nicht regelmäßig genutzt. Es ist relativ viel tote Blattmasse erkennbar. Der Aufwuchs ist sehr licht und derzeit noch niedrig. Vermutlich sind nur geringe Nährstoffgehalte vorhanden. Derzeit beginnt Rasenschmiele den Bestand zu bestimmen. Dies vermutlich aufgrund einer ausbleibenden oder zu späten Mahd. Aktuell ist aber auch noch ein Aspekt von Wiesenschaumkraut vorhanden und die Bestände sind zu hohen Anteilen von Seggen durchsetzt, die den ausgesprochen feuchten Standort anzeigen. Darunter ist örtlich etwas Kriechender Hahnenfuß vorhanden. Teilflächen sind sehr grundwassernah gelegen, vermutlich zeitweilig wasserüberstaut und fast ausschließlich von Seggen bestimmt.

## Vorkommen an Biotoptypen

1	TF	Typ	HF	F.Anteil
2	BTYP	Biotoptyp		- gesetzl. Grundl.
3	Zusatz	Zusatz zum Biotoptypen		
4	LRT	Lebensraumtyp		
1	1		Ja	100 %
2	GNF	Seggen-, binsen-, hochstaudenreiche Flutrasen (2000)		

## Räumliche Lage

<b>Lagebeschreibung</b>	Rund 200 m südlich Fünfhausener Landweg, 100 m östlich der A1			
<b>Nachbarnutzung/en</b>	Grünland, Brachflächen, Gräben			
<b>Rechtswert (X)</b>	568358	<b>Hochwert (Y)</b>	5923366	
<b>Bezirk</b>	Harburg	<b>Naturraum</b>	Hoopter Hoch- und Sietland (673.20)	
<b>Stadtteil (OT-Nr.)</b>	Neuland (703)	<b>Gemarkung</b>	Neuland (718)	
<b>Digitaler Grünplan</b>	<input type="checkbox"/> <b>Hafengesamtgebiet</b>	<input type="checkbox"/> <b>Ramsargebiet</b>	<input type="checkbox"/> <b>EG-Vogelschutzgeb.</b>	<input type="checkbox"/>
<b>Ausgleichsflächen</b>	<input checked="" type="checkbox"/> <b>Biosphärenreservat</b>	<input type="checkbox"/> <b>Nationalpark</b>	<input type="checkbox"/>	
<b>NSG / ND / LSG</b>	NSG Neuländer Moorwiesen [ HH-708 / Anteil: 100% ]			
<b>FFH-GEBIET</b>				
<b>Wasserschutzgebiet</b>				

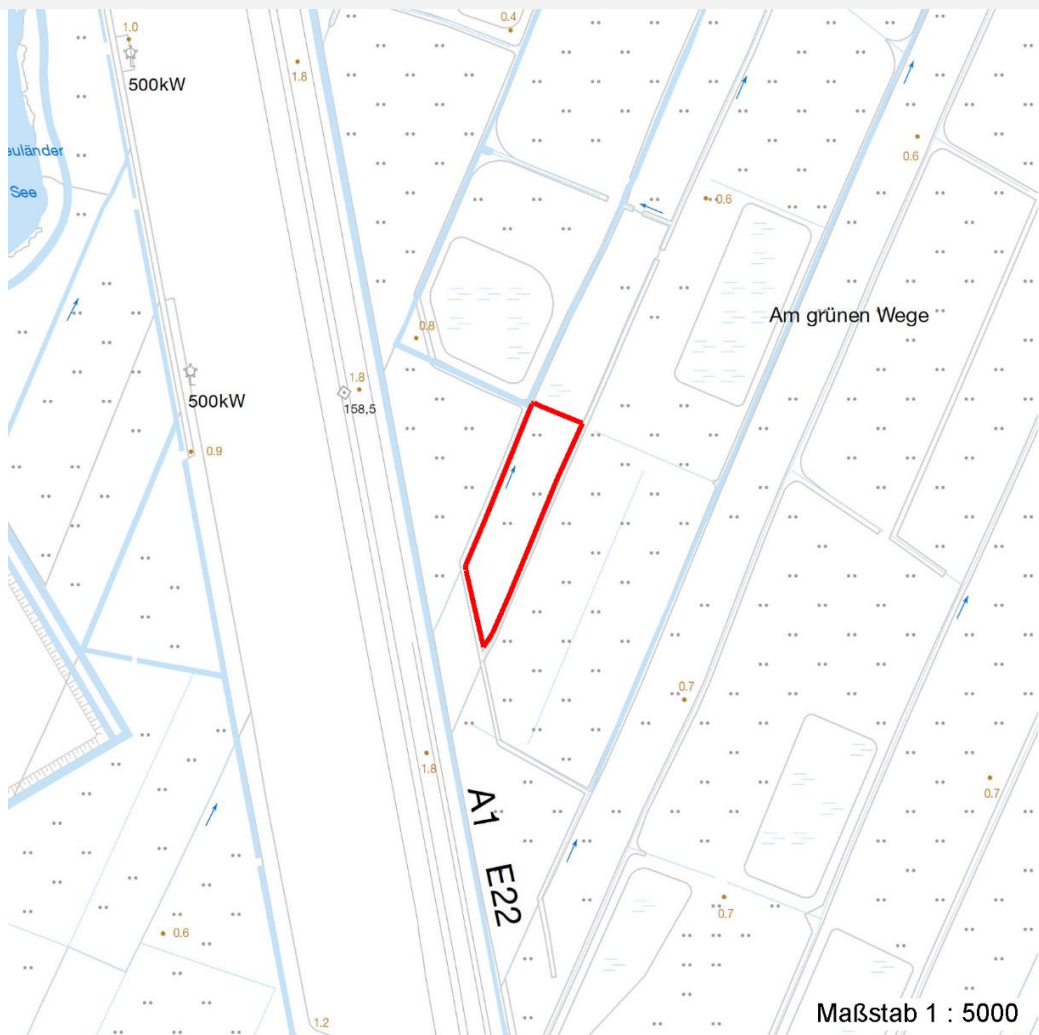
# Erhebungsbogen

**B**

<b>Projekt</b>	Biotopkartierung Hamburg	<b>Interne Nr.</b>	76959
		<b>DK5   DK5-GK</b>	<b>6822</b> 6824
		<b>DK5 - Name</b>	Brammerhagen
<b>Handlungsbedarf</b>	Nein	<b>Biotop-Nr.   alt</b>	<b>83</b> 151
<b>Bearbeitung</b>	BRA	<b>Kartierung</b>	16.05.2013
<b>Räumliche Abbildung</b>	Fläche	<b>Fläche / Länge [m<sup>2</sup>/m]</b>	5076,0991
<b>Anzahl Abschnitte</b>	1	<b>Breite (lineare Abb.) [m]</b>	

## Räumliche Lage

Karte



## Weitere Erhebungsbögen

Interne Nr.	Interne Nr. Zuordnung	DK5	Biotop-Nr.	Kartierung	Zuordnung	DK5 (GK)	Biotop-Nr. (alt)
76959	35975	6822	83	28.05.2004	K	6824	151

Zuordnung: N = nachfolgende Kartierung, K = weitere Kartierungen (zeitlich vorher oder nachher)

## Weitere Angaben

Merkmal	Wert
<b>Auswertung</b>	
Gefährdung / Einflüsse	Durch mangelnde Nutzung und späte Nutzung breitet sich aktuell Rasenschmiele als unerwünschte Ungras aus. Die Artenvielfalt ist nur mäßig umfangreich und kann den Standort nicht voll erschließen.
Wertgesichtspunkte	Mager und feuchter Standort, Mähwiesennutzung.
Maßnahmen	Heu auf der Fläche trocknen, keine Silagenutzung - 4.7

# Erhebungsbogen

**B**

<b>Projekt</b>	Biotopkartierung Hamburg	<b>Interne Nr.</b>	76959
		<b>DK5   DK5-GK</b>	<b>6822</b> 6824
<b>Handlungsbedarf</b>	Nein	<b>DK5 - Name</b>	Brammerhagen
<b>Bearbeitung</b>	BRA	<b>Biotop-Nr.   alt</b>	<b>83</b> 151
<b>Räumliche Abbildung</b>	Fläche	<b>Kartierung</b>	16.05.2013
<b>Anzahl Abschnitte</b>	1	<b>Fläche / Länge [m<sup>2</sup>/m]</b>	5076,0991
		<b>Breite (lineare Abb.) [m]</b>	

## Weitere Angaben

Merkmal	Wert
	Zweischnitt-Wiesennutzung - 4.2 (Den 1. Schnitt etwas früher stattfinden lassen und regelmäßig nutzen. Ggf. kann eine leichte Nachbeweidung erfolgen. Mittelfristig sollte die Fläche mit weiteren Arten angereichert werden. Wenn der Aufwuchs zu niedrig und offen wird, ist mittelfristig auch eine Grunddüngung mit stickstofffreien Düngern denkbar.) Anreicherung der Artenvielfalt durch Ansaat, Mahdgutübertragung oder Heudrusch - 4.12 Pflugeschnitte durchführen - 4.4

## Teilflächenbeschreibung

<b>Teilflächentyp</b>		<b>Teilflächen-Nr.</b>	1
<b>Biototyp</b>	Seggen-, binsen-, hochstaudenreiche Flutrasen (2000)	<b>Biototyp</b>	GNF
<b>- Zusatz</b>		<b>- gesetzl. Grundl.</b>	
<b>FFH-LRT</b>		<b>FFH-LRT</b>	
<b>Beschreibung</b>		<b>Entw.potential LRT</b>	
		<b>Hauptfläche</b>	Ja
		<b>Flächenanteil</b>	100 %
		<b>FFH-Unters.Fläche</b>	Nein
		<b>Saatgutfläche</b>	Nein

## Weitere Angaben

Merkmal	Wert
<b>Boden</b>	
Feuchte	7 - feucht
Reaktion	6 - schwach sauer
Stickstoffgehalt	5 - mäßig stickstoffarm
<b>Standort, Relief</b>	
Belichtung	7 - halbsonnig
<b>Veg. - Zeigerwerte</b>	
Mahdverträglichkeit	6 - mäßig bis gut schnittverträglich (erster Schnitt nicht vor Mitte Juni)
Futterwert	3 - geringwertiges Futter
Anz. Giftpflanzen	5
Anz. Wechselfeuchtezeiger	7
Anz. Überschwemmungsz.	3
Anz. Magerkeitszeiger (N < 4)	5
Anteil Magerkeitszeiger (N < 4)	23 %
<b>Veg. - Soziologie</b>	
BfN Schlüssel	21.0.01 - Agrostietalia stoloniferae (Flut- und Feuchtpioniergrasland) 30.0.01 - Molinietaalia caeruleae (Feuchtwiesen) 27.0.01 - Phragmitetalia (Röhrichte und Großseggenrieder) 29 - Scheuchzeria-Caricetea fuscae (Kleinseggen-Zwischenmoore und -Sumpfrasen)

# Erhebungsbogen

**B**

<b>Projekt</b>	Biotopkartierung Hamburg	<b>Interne Nr.</b>	76959
		<b>DK5   DK5-GK</b>	<b>6822</b> 6824
<b>Handlungsbedarf</b>	Nein	<b>DK5 - Name</b>	Brammerhagen
<b>Bearbeitung</b>	BRA	<b>Biotop-Nr.   alt</b>	<b>83</b> 151
<b>Räumliche Abbildung</b>	Fläche	<b>Kartierung</b>	16.05.2013
<b>Anzahl Abschnitte</b>	1	<b>Fläche / Länge [m<sup>2</sup>/m]</b>	5076,0991
		<b>Breite (lineare Abb.) [m]</b>	

## Zeigerwerte der Pflanzenartenliste (Auswertung)

<b>Standort</b>	<b>Belichtung</b>	halbsonnig	6,6
<b>Boden</b>	<b>Feuchte</b>	feucht	7,5
	<b>Stickstoff (N)</b>	mäßig stickstoffarm	5,1
	<b>Reaktion</b>	schwach sauer	5,6
<b>Vegetation</b>	<b>Mahdverträglichkeit</b>	mäßig bis gut schnittverträglich (erster Schnitt nicht vor Mitte Juni)	6,2
<b>Zeigerwerte</b>	<b>Futterwert</b>	geringwertiges Futter	3
	<b>Wechselfeuchteanzeiger</b>		12
	<b>Giftpflanzen</b>		6
	<b>Überschw.anzeiger</b>		3

## Pflanzenartenliste

Gruppe / Pflanzenart	MS	M	W	Vs	St	PA	Ph	Sz	VS	V	G	cf	§	Rote Liste					
														HH	ND	SH	D		
<b>Tracheobionta (Gefäßpflanzen)</b>																			
Agrostis canina (Hunds-Straußgras)	1	+		-	-									3		3			
Agrostis stolonifera (Ausläufer-Straußgras)	1	1		-	-														
Alopecurus pratensis (Wiesen-Fuchsschwanz)	1	1		-	-														
Anthoxanthum odoratum (Gewöhnliches Ruchgras)	1	+		-	-														
Cardamine pratensis (Wiesen-Schaumkraut)	1	+		-	-													V	
Carex acuta (Schlank-Segge)	1	2a		-	-													V	
Carex leporina (Hasenfuß-Segge)	1	r		-	-														
Carex nigra (Wiesen-Segge)	1	+		-	-									V				V	
Carex x elytroides (Bastard-Segge)	1	1		-	-													V	D
Deschampsia cespitosa (Rasen-Schmiele)	1	2a		-	-														
Equisetum fluviatile (Teich-Schachtelhalm)	1	r		-	-														
Ficaria verna (Scharbockskraut)	1	+		-	-														
Galium album (Weißes Labkraut)	1	r		-	-														
Galium palustre (Sumpf-Labkraut)	1	r		-	-														
Glechoma hederacea (Gundermann)	1	+		-	-														
Glyceria maxima (Wasser-Schwaden)	1	+		-	-														
Holcus lanatus (Wolliges Honiggras)	1	1		-	-														
Iris pseudacorus (Gelbe Schwertlilie)	1	r		-	-									b					
Juncus articulatus (Glieder-Binse)	1	r		-	-														
Juncus effusus (Flatter-Binse)	1	+		-	-														
Lychnis flos-cuculi (Kuckucks-Lichtnelke)	1	+		-	-													3	
Lysimachia vulgaris (Gewöhnlicher Gilbweiderich)	1	r		-	-														
Lythrum salicaria (Blut-Weiderich)	1	r		-	-														
Persicaria amphibia (Wasser-Knöterich)	1	+		-	-														
Plantago lanceolata (Spitz-Wegerich)	1	+		-	-														
Poa trivialis (Gewöhnliches Rispengras)	1	2a		-	-														
Potentilla anserina (Gänse-Fingerkraut)	1	+		-	-														
Ranunculus acris (Scharfer Hahnenfuß)	1	r		-	-														
Ranunculus flammula (Brennender Hahnenfuß)	1	r		-	-														V
Ranunculus repens (Kriechender Hahnenfuß)	1	2a		-	-														
Rhinanthus serotinus (Großer Klappertopf)	1	r		-	-										1		3	3	
Rumex acetosa (Großer Sauerampfer)	1	1		-	-														
Thalictrum flavum (Gelbe Wiesenraute)	1	r		-	-										3	3	3	V	
Vicia cracca (Vogel-Wicke)	1	r		-	-														

<b>Projekt</b>	Biotopkartierung Hamburg		<b>Interne Nr.</b>	76959	
			<b>DK5   DK5-GK</b>	<b>6822</b>	6824
<b>Handlungsbedarf</b>	Nein		<b>DK5 - Name</b>	Brammerhagen	
<b>Bearbeitung</b>	BRA	<b>Kopie</b>	<b>Biotop-Nr.   alt</b>	<b>83</b>	151
<b>Räumliche Abbildung</b>	Fläche		<b>Kartierung</b>	16.05.2013	
<b>Anzahl Abschnitte</b>	1		<b>Fläche / Länge [m<sup>2</sup>/m]</b>	5076,0991	
			<b>Breite (lineare Abb.) [m]</b>		

## Pflanzenartenliste

Gruppe / Pflanzenart	MS	M	W	Vs	St	PA	Ph	Sz	VS	V	G	cf	§	Rote Liste			
														HH	ND	SH	D
<b>Anzahl Rote Liste Arten</b>														4	1	9	3
<b>Anzahl Arten</b>														34			

MS: Mengensystem; M: Mengenangabe, W: Bewertung der Art (FFH-Monitoring), Vs: Vegetationsschicht, St: Status, PA: Autor Phänologie; Ph: Phänologie, Sz: Soziabilität, VS: Vitalitätssystem; V: Vitalität, G: Geschlecht, cf: unsichere Bestimmung, §: Schutz nach BNatSchG, HH: Rote Liste Hamburg, Nds: Rote Liste Niedersachsen, SH: Rote Liste Schleswig-Holstein, D: Rote Liste Deutschland