

Erhebungsbogen

B

Projekt	Biotopkartierung Hamburg		Interne Nr.	35957
			DK5 DK5-GK	6822 6824
Handlungsbedarf	Ja		DK5 - Name	Brammerhagen
Bearbeitung	PRO	Kopie	Biotop-Nr. alt	78 146
Räumliche Abbildung	Fläche	Nein	Kartierung	10.06.2006
Anzahl Abschnitte	1		Fläche / Länge [m²/m]	9825,4332
			Breite (lineare Abb.) [m]	

Gesetzlicher Schutz	§ 30 (2) 2.5 Binsen- und seggenreiche Nasswiesen	Schutz nur teilweise	Nein
----------------------------	---	-----------------------------	-------------

Gesamtbewertung	8	Hochgradig wertvoll
– Alter	8	Biotop hohen Alters, 200 bis 500 Jahre
– Belastungsgrad	5	Flächenhaft mittlere oder örtlich starke Belastung
– Ökolog. Funktion	9	Herausragender Bestandteil eines wertvollen Biotopkomplexes oder für den regionalen Biotopverbund.
– Seltenheit	8	Sehr seltener Biotoptyp, hohe Anteile seltener oder bedrohter Pflges., gesättigtes Artenspektrum, RL-Arten

Bestandsbeschreibung

Feuchte Schafweide, zu Kartierzeitpunkt ohne Weidetiere.
 Ein hoher Anteil von Seggen ist vorhanden (die aufgrund starker Beweidung teilweise nicht sicher zu bestimmen sind), daneben kommen auch Binsen vor. Der Biotop fällt durch großen Artenreichtum auf. Insgesamt sind 5 bedrohte Pflanzenarten vertreten.
 Das Grünland ist eine Seggen-, binsen- und hochstaudenreiche Nasswiese auf weitgehend magerem, basenarmem Standort. Flutrasenelemente sind zusätzlich vertreten. Somit unterlegt es gesetzlichem Schutz. Einige randliche Bereiche haben leichte Schwingraseneigenschaft.
 Auf der Fläche steht ein Schafstall. Außerdem befindet sich ein Platz, auf dem Abfälle verbrannt werden, auf der Fläche. Verbrennungsrückstände wie Eisenteile und Drähte liegen herum. Um den Verbrennungsplatz wachsen aufgrund der Düngewirkung der Asche Brennnesseln. Solche ungesetzliche Abfallbeseitigung ist an sich schon verboten und darüberhinaus nicht mit dem Schutzstatus des Grünlands zu vereinbaren.

Vorkommen an Biotoptypen

1	TF	Typ	HF	F.Anteil
2	BTYP	Biotoptyp		- gesetzl. Grundl.
3	Zusatz	Zusatz zum Biotoptypen		
4	LRT	Lebensraumtyp		
1	1		Ja	100 %
2	GNA	Seggen-, binsen- und/oder hochstaudenreiche Nasswiese magerer, basenarmer Standorte (2000)		
3	*	Bedeutung als Lebensraum gefährdeter Arten (*)		
1	2			0 %
2	GNF	Seggen-, binsen-, hochstaudenreiche Flutrasen (2000)		

Räumliche Lage

Lagebeschreibung	s Großmoordamm, w A1			
Nachbarnutzung/en	Grünland, Graben, Bebauung/Garten			
Rechtswert (X)	568044	Hochwert (Y)	5922434	
Bezirk	Harburg	Naturraum	Hoopter Randmoorzzone (673.21)	
Stadtteil (OT-Nr.)	Gut Moor (704)	Gemarkung	Gut Moor (717)	
Digitaler Grünplan	<input type="checkbox"/> Hafengesamtgebiet	<input type="checkbox"/> Ramsargebiet	<input type="checkbox"/> EG-Vogelschutzgeb.	<input type="checkbox"/>
Ausgleichsflächen NSG / ND / LSG	<input type="checkbox"/> Biosphärenreservat	<input type="checkbox"/> Nationalpark	<input type="checkbox"/>	<input type="checkbox"/>
FFH-GEBIET				
Wasserschutzgebiet				

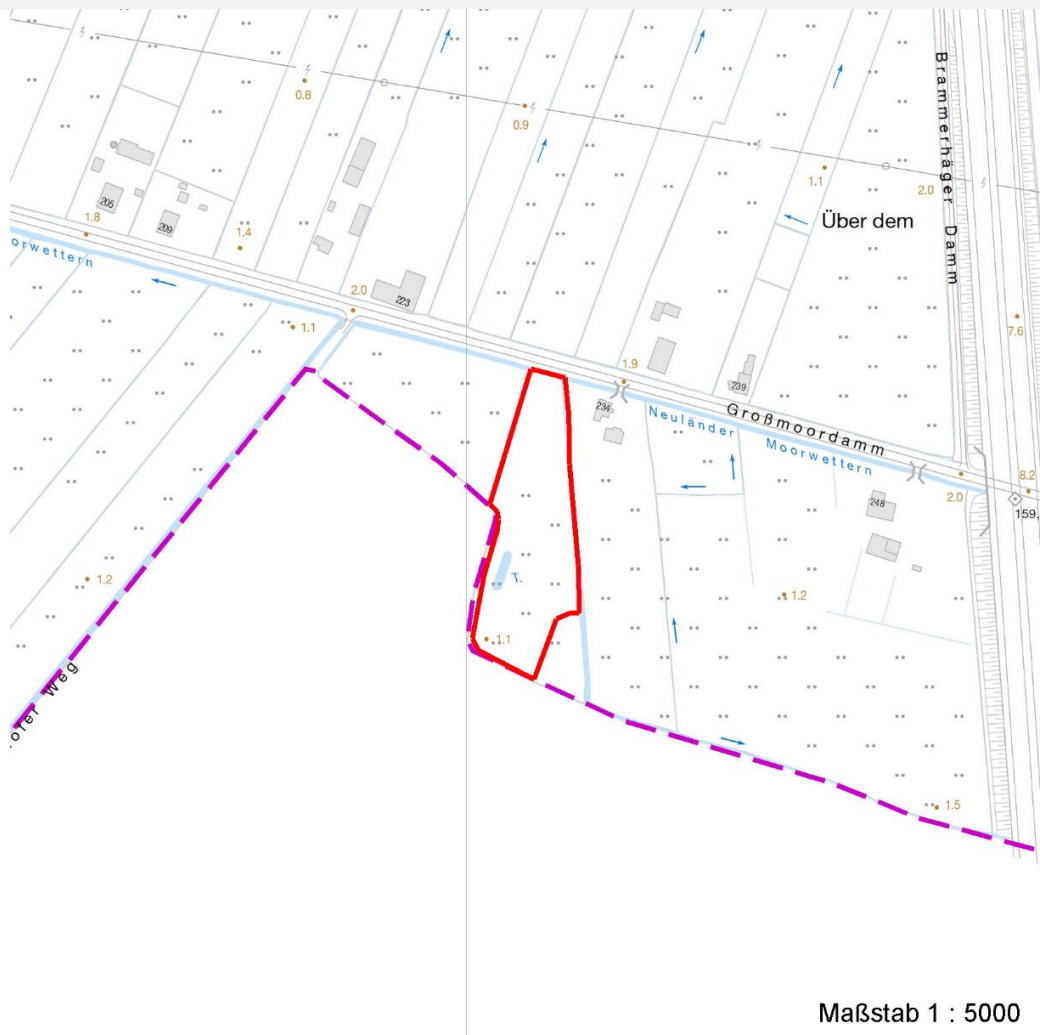
Erhebungsbogen

B

Projekt	Biotopkartierung Hamburg		Interne Nr.	35957	
			DK5 DK5-GK	6822	6824
Handlungsbedarf	Ja		DK5 - Name	Brammerhagen	
Bearbeitung	PRO	Kopie	Nein	Biotop-Nr. alt	78 146
Räumliche Abbildung	Fläche		Kartierung	10.06.2006	
Anzahl Abschnitte	1		Fläche / Länge [m²/m]	9825,4332	
			Breite (lineare Abb.) [m]		

Räumliche Lage

Karte



Maßstab 1 : 5000

Weitere Erhebungsbögen

Interne Nr.	Interne Nr. Zuordnung	DK5	Biotop-Nr.	Kartierung	Zuordnung	DK5 (GK)	Biotop-Nr. (alt)
35957	76954	6822	78	03.10.2013	K	6824	146
35957	35853	6822	428	16.06.1998	<	6824	10056

Zuordnung: N = nachfolgende Kartierung, K = weitere Kartierungen (zeitlich vorher oder nachher)

Foto

Interne Nr.	Index	Dateiname	Aufnahmerichtung
6440	0	6822_78_100606_1.JPG	SSW
6441	0	6822_78_100606_2.JPG	

Weitere Angaben

Merkmal **Wert**

Auswertung

09.04.2020

Seite 2 von 6

Erhebungsbogen

B

Projekt	Biotopkartierung Hamburg		Interne Nr.	35957
			DK5 DK5-GK	6822 6824
Handlungsbedarf	Ja		DK5 - Name	Brammerhagen
Bearbeitung	PRO	Kopie	Biotop-Nr. alt	78 146
Räumliche Abbildung	Fläche	Nein	Kartierung	10.06.2006
Anzahl Abschnitte	1		Fläche / Länge [m²/m]	9825,4332
			Breite (lineare Abb.) [m]	

Weitere Angaben

Merkmal	Wert
Gefährdung / Einflüsse	Verbisschäden Eutrophierung Verbrennung von Haus-/Gewerbeabfällen auf der Fläche.
Wertgesichtspunkte	Alter, gut entwickelter Biotop Artenreich Hoher Anteil von Störungszeigern Gut entwickelte, biototypische Vegetation Bestandteil der historischen Kulturlandschaft Bedeutung für den Biotopverbund Bedeutung für das Landschaftsbild Landschaftstypischer Biotop Teil eines größeren Biotopkomplexes Vorkommen seltener Pflanzen
zoologisch bedeutsame Strukturen Bedeutung für Tiergruppe	Nasse Mulden Großsäuger Tagfalter Amphibien Insekten, allgemein Libellen
Maßnahmen	Abfallverbrennung wirksam unterbinden Zweischnitt-Wiesennutzung - 4.2 Beseitigung von Müll / Gartenabfällen - 1.11 extensive Weidenutzung - 4.6

Foto

Fotodatei 6822_78_100606_1.JPG
Bildbeschreibung Mit Schafstall. Die Erlen im Hintergrund (Landesgrenze) sind von Biotop 133
Aufnahmerichtung SSW



Fotodatei 6822_78_100606_2.JPG
Bildbeschreibung
Aufnahmerichtung



Erhebungsbogen

B

Projekt	Biotopkartierung Hamburg	Interne Nr.	35957
		DK5 DK5-GK	6822 6824
Handlungsbedarf	Ja	DK5 - Name	Brammerhagen
Bearbeitung	PRO	Biotop-Nr. alt	78 146
Räumliche Abbildung	Fläche	Kartierung	10.06.2006
Anzahl Abschnitte	1	Fläche / Länge [m²/m]	9825,4332
		Breite (lineare Abb.) [m]	

Teilflächenbeschreibung

Teilflächentyp		Teilflächen-Nr.	1
Biotoptyp	Seggen-, binsen- und/oder hochstaudenreiche Nasswiese magerer, basenarmer Standorte (2000)	Biotoptyp	GNA
- Zusatz	Bedeutung als Lebensraum gefährdeter Arten (*)	- gesetzl. Grundl.	
FFH-LRT		FFH-LRT	
Beschreibung		Entw.potential LRT	
		Hauptfläche	Ja
		Flächenanteil	100 %
		FFH-Unters.Fläche	Nein
		Saatgutfläche	Nein

Weitere Angaben

Merkmal	Wert
Boden	
Feuchte	7 - feucht
Stickstoffgehalt	6 - mäßig stickstoffarm bis stickstoffreich
Standort, Relief	
Zusätze - Btyp	lw - (gelegentliche) Beweidung u - verunkrautet
Veg. - Soziologie	
BfN Schlüssel	27.0.01.03 - Magnocaricion (Großseggen-Sümpfe) 29.0.02.01 - Caricion fuscae (Saure Kleinseggenwiesen) 30.0.01 - Molinietaalia caeruleae (Feuchtwiesen) 30.0.01.03 - Filipendulion (Mädesüß-Uferfluren) 30.0.02.03 - Cynosurion (Weidelgras-Kammgrasweiden)

Zeigerwerte der Pflanzenartenliste (Auswertung)

Standort	Belichtung	halbsonnig	6,9
Boden	Feuchte	feucht	7,2
	Stickstoff (N)	mäßig stickstoffarm bis stickstoffreich	6,3
	Reaktion	schwach sauer	6
Vegetation	Mahdverträglichkeit	mäßig schnittverträglich (erster Schnitt nicht vor 1. Juli)	5,4
Zeigerwerte	Futterwert	mäßige Futterqualität	3,8
	Wechselfeuchteanzeiger		11
	Giftpflanzen		4
	Überschw.anzeiger		7

Pflanzenartenliste

Gruppe / Pflanzenart	MS	M	W	Vs	St	PA	Ph	Sz	VS	V	G	cf	§	Rote Liste			
														HH	ND	SH	D
Tracheobionta (Gefäßpflanzen)																	
Ajuga reptans (Kriechender Günsel)	7	w		-													
Alopecurus geniculatus (Knick-Fuchsschwanz)	7	X		-													
Alopecurus pratensis (Wiesen-Fuchsschwanz)	7	X		-													

Erhebungsbogen

B

Projekt	Biotopkartierung Hamburg		Interne Nr.	35957	
			DK5 DK5-GK	6822 6824	
Handlungsbedarf	Ja		DK5 - Name	Brammerhagen	
Bearbeitung	PRO	Kopie	Nein	Biotop-Nr. alt	78 146
Räumliche Abbildung	Fläche		Kartierung	10.06.2006	
Anzahl Abschnitte	1		Fläche / Länge [m²/m]	9825,4332	
			Breite (lineare Abb.) [m]		

Pflanzenartenliste

Gruppe / Pflanzenart	MS	M	W	Vs	St	PA	Ph	Sz	VS	V	G	cf	Rote Liste						
													§	HH	ND	SH	D		
Anthoxanthum odoratum (Gewöhnliches Ruchgras)	7	z		-															
Bromus sterilis (Taubes Trespe)	7	w		-															
Caltha palustris (Sumpf-Dotterblume)	7	w		-											3	3	V	V	
Cardamine pratensis agg. (Artengruppe Wiesen-Schaumkraut)	7	X		-														V	
Carex acuta (Schlank-Segge)	7	z		-														V	
Carex acutiformis (Sumpf-Segge)	7	X		-								X							
Carex disticha (Zweizeilige Segge)	7	X		-											V			V	
Carex hirta (Behaarte Segge)	7	X		-															
Carex leporina (Hasenfuß-Segge)	7	z		-															
Carex nigra (Wiesen-Segge)	7	X		-								X			V			V	
Cerastium holosteoides (Gewöhnliches Hornkraut)	7	w		-															
Deschampsia cespitosa (Rasen-Schmiele)	7	w		-															
Elymus repens (Gewöhnliche Quecke)	7	X		-															
Epilobium hirsutum (Zottiges Weidenröschen)	7	X		-															
Equisetum fluviatile (Teich-Schachtelhalm)	7	w		-															
Eupatorium cannabinum (Wasserdost)	7	l		-															
Festuca pratensis (Wiesen-Schwingel)	7	X		-															
Festuca rubra (Rot-Schwingel)	7	X		-															
Ficaria verna (Scharbockskraut)	7	X		-															
Filipendula ulmaria (Mädesüß)	7	w		-															
Galium aparine (Kletten-Labkraut)	7	l		-															
Galium palustre (Sumpf-Labkraut)	7	X		-															
Glechoma hederacea (Gundermann)	7	X		-															
Glyceria declinata (Blaugrüner Schwaden)	7	w		-											2				
Glyceria fluitans agg. (Artengruppe Flutender Schwaden)	7	X		-															
Glyceria maxima (Wasser-Schwaden)	7	l		-															
Holcus lanatus (Wolliges Honiggras)	7	X		-															
Juncus effusus (Flatter-Binse)	7	z		-															
Lathyrus pratensis (Wiesen-Platterbse)	7	w		-															
Lolium perenne (Ausdauerndes Weidelgras)	7	z		-															
Lysimachia vulgaris (Gewöhnlicher Gilbweiderich)	7	w		-															
Matteuccia struthiopteris (Straußfarn)	7	l		-											b		3		V
Persicaria amphibia (Wasser-Knöterich)	7	w		-															
Plantago lanceolata (Spitz-Wegerich)	7	l		-															
Poa annua (Einjähriges Rispengras)	7	X		-															
Poa trivialis (Gewöhnliches Rispengras)	7	h		-															
Potentilla anserina (Gänse-Fingerkraut)	7	X		-															
Ranunculus acris (Scharfer Hahnenfuß)	7	w		-															
Ranunculus flammula (Brennender Hahnenfuß)	7	l		-															V
Ranunculus repens (Kriechender Hahnenfuß)	7	X		-															
Rubus idaeus (Himbeere)	7	l		-															
Rumex acetosa (Großer Sauerampfer)	7	w		-															
Taraxacum sect. Ruderalia (Artengruppe Gemeiner Löwenzahn)	7	w		-													D		
Trifolium pratense (Rot-Klee)	7	w		-															
Trifolium repens (Weiß-Klee)	7	l		-															

Erhebungsbogen

B

Projekt	Biotopkartierung Hamburg	Interne Nr.	35957
		DK5 DK5-GK	6822 6824
Handlungsbedarf	Ja	DK5 - Name	Brammerhagen
Bearbeitung	PRO	Biotop-Nr. alt	78 146
Räumliche Abbildung	Fläche	Kartierung	10.06.2006
Anzahl Abschnitte	1	Fläche / Länge [m²/m]	9825,4332
		Breite (lineare Abb.) [m]	

Pflanzenartenliste

Gruppe / Pflanzenart	MS	M	W	Vs	St	PA	Ph	Sz	VS	V	G	cf	Rote Liste					
													§	HH	ND	SH	D	
Urtica dioica (Große Brennessel)	7	l		-														
Vicia cracca (Vogel-Wicke)	7	w		-														
Anzahl Rote Liste Arten													5	2	6	2		
Anzahl Arten													50					

MS: Mengensystem; M: Mengenangabe, W: Bewertung der Art (FFH-Monitoring), Vs: Vegetationsschicht, St: Status, PA: Autor Phänologie; Ph: Phänologie, Sz: Soziabilität, VS: Vitalitätssystem; V: Vitalität, G: Geschlecht, cf: unsichere Bestimmung, §: Schutz nach BNatSchG, HH: Rote Liste Hamburg, Nds: Rote Liste Niedersachsen, SH: Rote Liste Schleswig-Holstein, D: Rote Liste Deutschland

Tierartenliste

		Rote Liste				FFH					
		B	A	S	G	HH	ND	SH	D	II	IV
1	B	A	S	G	HH	ND	SH	D	II	IV	V
2	Anzahl							Anzahltyp			
3	Anzahl geschätzt							Geschlecht			
4	Methode							Verhalten			
5	Nachweis										
Säugetiere											
	Talpa europaea (Maulwurf, Maulwurf(eurasischer))	1	b								
		2	1								
		3									
		4	Quartier-/Höhlen- /Nestkontrolle					Fortpflanzungsverhalten			

Teilflächenbeschreibung

Teilflächentyp		Teilflächen-Nr.	2
Biotoptyp	Seggen-, binsen-, hochstaudenreiche Flutrasen (2000)	Biotoptyp	GNF
- Zusatz		- gesetzl. Grundl.	
FFH-LRT		FFH-LRT	
Beschreibung		Entw.potential LRT	
		Hauptfläche	
		Flächenanteil	0 %
		FFH-Unters.Fläche	Nein
		Saatgutfläche	Nein