

# Erhebungsbogen

**B**

<b>Projekt</b>	Biotopkartierung Hamburg		<b>Interne Nr.</b>	76954
			<b>DK5   DK5-GK</b>	<b>6822</b> 6824
<b>Handlungsbedarf</b>	Ja		<b>DK5 - Name</b>	Brammerhagen
<b>Bearbeitung</b>	BRA	<b>Kopie</b> Nein	<b>Biotop-Nr.   alt</b>	<b>78</b> 146
<b>Räumliche Abbildung</b>	Fläche		<b>Kartierung</b>	03.10.2013
<b>Anzahl Abschnitte</b>	1		<b>Fläche / Länge [m<sup>2</sup>/m]</b>	9473,1403
			<b>Breite (lineare Abb.) [m]</b>	

<b>Gesetzlicher Schutz</b>	<b>§ 30 (2) 2.5 Binsen- und seggenreiche Nasswiesen</b>	<b>Schutz nur teilweise</b>	<b>Nein</b>
----------------------------	---	-----------------------------	-------------

<b>Gesamtbewertung</b>	6	Wertvoll
– <b>Alter</b>	7	Biotop hohen Alters, 100 bis 200 Jahre
– <b>Belastungsgrad</b>	5	Flächenhaft mittlere oder örtlich starke Belastung
– <b>Ökolog. Funktion</b>	6	Hohe Bedeutung in einem Biotopkomplex, für den lokalen Biotopverbund oder als Puffer
– <b>Seltenheit</b>	7	Seltener Biotoptyp, mit seltenen oder bedrohten Pflges., gesättigtes Artenspektrum, einige RL-Arten

## Bestandsbeschreibung

Als Dauerweide genutzte alte Grünlandfläche auf Niedermoorstandort mit Flurabständen von rund 30 cm zu dem Wasser in den angrenzenden Gräben. die Fläche wird offenbar dauerhaft beweidet ist extrem verunkrautet mit hohen Anteilen von Flatterbinse, Arten der Flutrasen aber auch eingestreuten Vorkommen verschiedener Seggen.

## Vorkommen an Biotoptypen

1	TF	Typ	HF	F.Anteil
2	BTYP	Biotoptyp		- gesetzl. Grundl.
3	Zusatz	Zusatz zum Biotoptypen		
4	LRT	Lebensraumtyp		
1	1		Ja	100 %
2	GNR	Seggen-, binsen- und/oder hochstaudenreiche Nasswiese nährstoffreicher Standorte (2000)		
3	r	gestört, ruderal (r)		
1	2			0 %
2	GNF	Seggen-, binsen-, hochstaudenreiche Flutrasen (2000)		
3	XXX	keine Angabe (XXX)		

## Räumliche Lage

<b>Lagebeschreibung</b>	Südlich Großmoordamm, westlich der A1		
<b>Nachbarnutzung/en</b>	Grünland, Graben, Bebauung/Garten		
<b>Rechtswert (X)</b>	568042	<b>Hochwert (Y)</b>	5922430
<b>Bezirk</b>	Harburg	<b>Naturraum</b>	Hoopter Randmoorzone (673.21)
<b>Stadtteil (OT-Nr.)</b>	Gut Moor (704)	<b>Gemarkung</b>	Gut Moor (717)
<b>Digitaler Grünplan</b>	<input type="checkbox"/> <b>Hafengesamtgebiet</b>	<input type="checkbox"/> <b>Ramsargebiet</b>	<input type="checkbox"/> <b>EG-Vogelschutzgeb.</b>
<b>Ausgleichsflächen</b>	<input type="checkbox"/> <b>Biosphärenreservat</b>	<input type="checkbox"/> <b>Nationalpark</b>	<input type="checkbox"/>
<b>NSG / ND / LSG</b>			
<b>FFH-GEBIET</b>			
<b>Wasserschutzgebiet</b>			

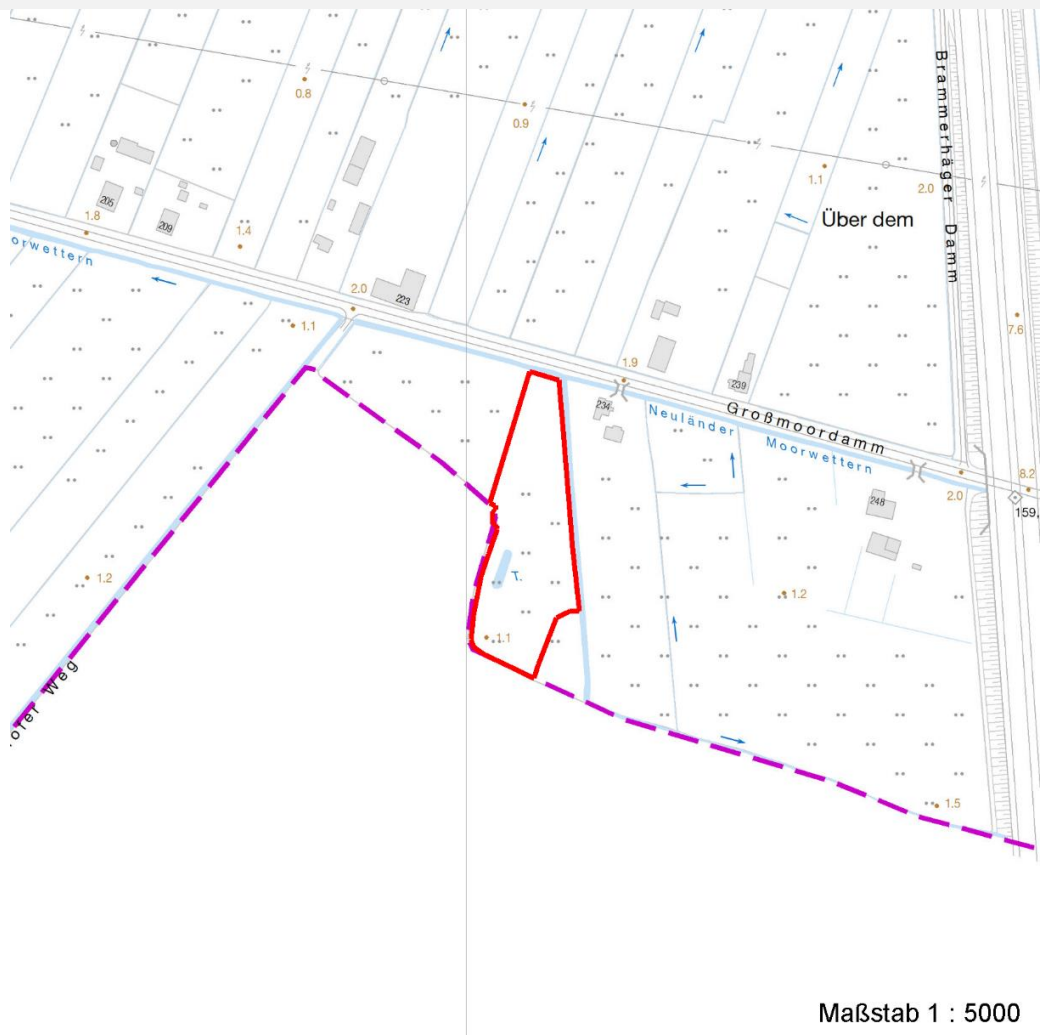
# Erhebungsbogen

**B**

<b>Projekt</b>	Biotopkartierung Hamburg		<b>Interne Nr.</b>	76954	
			<b>DK5   DK5-GK</b>	<b>6822</b>	6824
<b>Handlungsbedarf</b>	Ja		<b>DK5 - Name</b>	Brammerhagen	
<b>Bearbeitung</b>	BRA	<b>Kopie</b>	Nein	<b>Biotop-Nr.   alt</b>	78   146
<b>Räumliche Abbildung</b>	Fläche		<b>Kartierung</b>	03.10.2013	
<b>Anzahl Abschnitte</b>	1		<b>Fläche / Länge [m<sup>2</sup>/m]</b>	9473,1403	
			<b>Breite (lineare Abb.) [m]</b>		

## Räumliche Lage

Karte



## Weitere Erhebungsbögen

Interne Nr.	Interne Nr. Zuordnung	DK5	Biotop-Nr.	Kartierung	Zuordnung	DK5 (GK)	Biotop-Nr. (alt)
76954	35957	6822	78	10.06.2006	K	6824	146

Zuordnung: N = nachfolgende Kartierung, K = weitere Kartierungen (zeitlich vorher oder nachher)

## Foto

Interne Nr.	Index	Dateiname	Aufnahmerichtung
35797	0	6822_78_031013_1.JPG	

## Weitere Angaben

Merkmal	Wert
<b>Auswertung</b> Gefährdung / Einflüsse	Der Boden ist nicht standfest, die dauerhafte Beweidung stellt eine Fehlnutzung dar, insbesondere da keine Pflegeschnitte stattfinden

# Erhebungsbogen

**B**

<b>Projekt</b>	Biotopkartierung Hamburg		<b>Interne Nr.</b>	76954
			<b>DK5   DK5-GK</b>	<b>6822</b> 6824
<b>Handlungsbedarf</b>	Ja		<b>DK5 - Name</b>	Brammerhagen
<b>Bearbeitung</b>	BRA	<b>Kopie</b> Nein	<b>Biotop-Nr.   alt</b>	<b>78</b> 146
<b>Räumliche Abbildung</b>	Fläche		<b>Kartierung</b>	03.10.2013
<b>Anzahl Abschnitte</b>	1		<b>Fläche / Länge [m<sup>2</sup>/m]</b>	9473,1403
			<b>Breite (lineare Abb.) [m]</b>	

## Weitere Angaben

Merkmal	Wert
Wertgesichtspunkte Maßnahmen	Altes Grünland mit verhältnismäßig großen Arteninventar, gut entwickelbar Pflugeschnitte durchführen - 4.4 Zweischnitt-Wiesennutzung - 4.2

## Foto

<b>Fotodatei</b>	6822_78_031013_1.JPG	<b>Fotodatei</b>
<b>Bildbeschreibung</b>		<b>Bildbeschreibung</b>
<b>Aufnahmerichtung</b>		<b>Aufnahmerichtung</b>



## Teilflächenbeschreibung

<b>Teilflächentyp</b>		<b>Teilflächen-Nr.</b>	1
<b>Biotoptyp</b>	Seggen-, binsen- und/oder hochstaudenreiche Nasswiese nährstoffreicher Standorte (2000)	<b>Biotoptyp</b>	GNR
- <b>Zusatz</b>	gestört, ruderal (r)	- <b>gesetzl. Grundl.</b>	
<b>FFH-LRT</b>		<b>FFH-LRT</b>	
<b>Beschreibung</b>		<b>Entw.potential LRT</b>	
		<b>Hauptfläche</b>	Ja
		<b>Flächenanteil</b>	100 %
		<b>FFH-Unters.Fläche</b>	Nein
		<b>Saatgutfläche</b>	Nein

# Erhebungsbogen

**B**

<b>Projekt</b>	Biotopkartierung Hamburg		<b>Interne Nr.</b>	76954	
			<b>DK5   DK5-GK</b>	<b>6822</b>	6824
<b>Handlungsbedarf</b>	Ja		<b>DK5 - Name</b>	Brammerhagen	
<b>Bearbeitung</b>	BRA	<b>Kopie</b>	Nein	<b>Biotop-Nr.   alt</b>	<b>78</b> 146
<b>Räumliche Abbildung</b>	Fläche			<b>Kartierung</b>	03.10.2013
<b>Anzahl Abschnitte</b>	1			<b>Fläche / Länge [m²/m]</b>	9473,1403
				<b>Breite (lineare Abb.) [m]</b>	

## Weitere Angaben

Merkmal	Wert
<b>Boden</b>	
Feuchte	7 - feucht
Reaktion	6 - schwach sauer
Stickstoffgehalt	6 - mäßig stickstoffarm bis stickstoffreich
<b>Standort, Relief</b>	
Belichtung	7 - halbsonnig
Zusätze - Btyp	lw - (gelegentliche) Beweidung u - verunkrautet
<b>Veg. - Zeigerwerte</b>	
Anz. Wechselfeuchtezeiger	9
Anz. Überschwemmungsz.	5
Anz. Magerkeitszeiger (N < 4)	5
Anteil Magerkeitszeiger (N < 4)	8 %
<b>Veg. - Soziologie</b>	
BfN Schlüssel	29.0.02.01 - Caricion fuscae (Saure Kleinseggenwiesen) 21.0.01 - Agrostietalia stoloniferae (Flut- und Feuchtpionierassen) 30.0.02.03 - Cynosurion (Weidelgras-Kammgrasweiden) 29.0.02 - Caricetalia fuscae (Saure Kleinseggenwiesen) 30.0.01.03 - Filipendulion (Mädesüß-Uferfluren) 27.0.01.03 - Magnocaricion (Großseggen-Sümpfe) 30.0.01 - Molinietalia caeruleae (Feuchtwiesen)

## Zeigerwerte der Pflanzenartenliste (Auswertung)

<b>Standort</b>	<b>Belichtung</b>	halbsonnig	6,8
<b>Boden</b>	<b>Feuchte</b>	feucht	7,1
	<b>Stickstoff (N)</b>	mäßig stickstoffarm bis stickstoffreich	6
<b>Vegetation</b>	<b>Reaktion</b>	schwach sauer	5,5
	<b>Mahdverträglichkeit</b>	mäßig bis gut schnittverträglich (erster Schnitt nicht vor Mitte Juni)	6,3
<b>Zeigerwerte</b>	<b>Futterwert</b>	geringwertiges Futter	3
	<b>Wechselfeuchteanzeiger</b>		9
	<b>Giftpflanzen</b>		3
	<b>Überschw.anzeiger</b>		5

## Pflanzenartenliste

Gruppe / Pflanzenart	MS	M	W	Vs	St	PA	Ph	Sz	VS	V	G	cf	Rote Liste						
													§	HH	ND	SH	D		
<b>Tracheobionta (Gefäßpflanzen)</b>																			
Ajuga reptans (Kriechender Günsel)	7	w		-															
Alopecurus pratensis (Wiesen-Fuchsschwanz)	7	w		-															
Anthoxanthum odoratum (Gewöhnliches Ruchgras)	7	w		-															
Caltha palustris (Sumpf-Dotterblume)	7	w		-											3	3	V	V	
Cardamine pratensis (Wiesen-Schaumkraut)	7	z		-														V	
Carex acuta (Schlank-Segge)	7	z		-														V	
Carex disticha (Zweizeilige Segge)	7	w		-												V		V	
Carex hirta (Behaarte Segge)	7	z		-															

# Erhebungsbogen

**B**

<b>Projekt</b>	Biotopkartierung Hamburg		<b>Interne Nr.</b>	76954
			<b>DK5   DK5-GK</b>	<b>6822</b> 6824
<b>Handlungsbedarf</b>	Ja		<b>DK5 - Name</b>	Brammerhagen
<b>Bearbeitung</b>	BRA	<b>Kopie</b>	<b>Biotop-Nr.   alt</b>	<b>78</b> 146
<b>Räumliche Abbildung</b>	Fläche	Nein	<b>Kartierung</b>	03.10.2013
<b>Anzahl Abschnitte</b>	1		<b>Fläche / Länge [m<sup>2</sup>/m]</b>	9473,1403
			<b>Breite (lineare Abb.) [m]</b>	

## Pflanzenartenliste

Gruppe / Pflanzenart	MS	M	W	Vs	St	PA	Ph	Sz	VS	V	G	cf	§	Rote Liste				
														HH	ND	SH	D	
Carex nigra (Wiesen-Segge)	7	w		-								X		V		V		
Carex ovalis (Hasenfuß-Segge)	7	z		-														
Cerastium holosteoides (Gewöhnliches Hornkraut)	7	w		-														
Deschampsia cespitosa (Rasen-Schmiele)	7	w		-														
Elymus repens (Gewöhnliche Quecke)	7	z		-														
Festuca pratensis (Wiesen-Schwingel)	7	w		-														
Festuca rubra (Rot-Schwingel)	7	w		-														
Filipendula ulmaria (Mädesüß)	7	w		-														
Galium palustre (Sumpf-Labkraut)	7	w		-														
Glechoma hederacea (Gundermann)	7	z		-														
Glyceria fluitans (Flutender Schwaden)	7	z		-														
Glyceria maxima (Wasser-Schwaden)	7	z		-														
Holcus lanatus (Wolliges Honiggras)	7	z		-														
Juncus effusus (Flutter-Binse)	7	z		-														
Lathyrus pratensis (Wiesen-Platterbse)	7	w		-														
Lolium perenne (Ausdauerndes Weidelgras)	7	z		-														
Lysimachia vulgaris (Gewöhnlicher Gilbweiderich)	7	w		-														
Persicaria amphibia (Wasser-Knöterich)	7	w		-														
Plantago lanceolata (Spitz-Wegerich)	7	w		-														
Poa trivialis (Gewöhnliches Rispengras)	7	z		-														
Potentilla anserina (Gänse-Fingerkraut)	7	z		-														
Ranunculus flammula (Brennender Hahnenfuß)	7	w		-														V
Ranunculus repens (Kriechender Hahnenfuß)	7	h		-														
Rumex acetosa (Großer Sauerampfer)	7	z		-														
Taraxacum spec. (Löwenzahn)	7	w		-														
Trifolium repens (Weiß-Klee)	7	w		-														
Urtica dioica (Große Brennnessel)	7	w		-														
<b>Anzahl Rote Liste Arten</b>														<b>3</b>	<b>1</b>	<b>6</b>	<b>1</b>	
<b>Anzahl Arten</b>														<b>35</b>				

MS: Mengensystem; M: Mengenangabe, W: Bewertung der Art (FFH-Monitoring), Vs: Vegetationsschicht, St: Status, PA: Autor Phänologie; Ph: Phänologie, Sz: Soziabilität, VS: Vitalitätssystem; V: Vitalität, G: Geschlecht, cf: unsichere Bestimmung, §: Schutz nach BNatSchG, HH: Rote Liste Hamburg, Nds: Rote Liste Niedersachsen, SH: Rote Liste Schleswig-Holstein, D: Rote Liste Deutschland

## Teilflächenbeschreibung

<b>Teilflächentyp</b>		<b>Teilflächen-Nr.</b>	2
<b>Biotoptyp</b>	Seggen-, binsen-, hochstaudenreiche Flutrasen (2000)	<b>Biotoptyp</b>	GNF
- <b>Zusatz</b>	keine Angabe (XXX)	- <b>gesetzl. Grundl.</b>	
<b>FFH-LRT</b>		<b>FFH-LRT</b>	
<b>Beschreibung</b>		<b>Entw.potential LRT</b>	
		<b>Hauptfläche</b>	
		<b>Flächenanteil</b>	0 %
		<b>FFH-Unters.Fläche</b>	Nein
		<b>Saatgutfläche</b>	Nein

<b>Projekt</b>	Biotopkartierung Hamburg	<b>Interne Nr.</b>	76954
		<b>DK5   DK5-GK</b>	<b>6822</b> 6824
<b>Handlungsbedarf</b>	Ja	<b>DK5 - Name</b>	Brammerhagen
<b>Bearbeitung</b>	BRA	<b>Biotop-Nr.   alt</b>	<b>78</b> 146
<b>Räumliche Abbildung</b>	Fläche	<b>Kartierung</b>	03.10.2013
<b>Anzahl Abschnitte</b>	1	<b>Fläche / Länge [m<sup>2</sup>/m]</b>	9473,1403
		<b>Breite (lineare Abb.) [m]</b>	