

Erhebungsbogen

B

Projekt	Biotopkartierung Hamburg	Interne Nr.	35859
		DK5 DK5-GK	6822 6824
Handlungsbedarf	Nein	DK5 - Name	Brammerhagen
Bearbeitung	PRO	Biotop-Nr. alt	73 140
Räumliche Abbildung	Fläche	Kartierung	24.07.2006
Anzahl Abschnitte	1	Fläche / Länge [m²/m]	36577,5399
		Breite (lineare Abb.) [m]	

Gesetzlicher Schutz § 30 (2) 2.5 Binsen- und seggenreiche Nasswiesen **Schutz nur teilweise** **Ja**

Gesamtbewertung	7	Besonders wertvoll
– Alter	7	Biotop hohen Alters, 100 bis 200 Jahre
– Belastungsgrad	7	Flächenhaft geringe oder Vorbelastung mit schwachem Einfluß
– Ökolog. Funktion	7	Sehr hohe Bedeutung in einem Biotopkomplex, für den lokalen Biotopverbund oder als Puffer
– Seltenheit	6	Seltener Biotoptyp, ohne seltene oder bedrohte Pflges., ungesättigtes Artenspektrum, reliktsische RL-Arten

Bestandsbeschreibung

Weidegrünland.

Eines der Beete ist zur Kartierzeit mit 12 Färsen bestückt. Die Beete differieren etwas in ihrem Krautreichtum. Ablagerung von Steinen und Mist auf der Fläche.

Die Gräben im Biotop sind praktisch vollständig verlandet. Sie stellen jetzt Feucht- bzw Naßgrünland dar. Allerdings kommen Erlen auf, so daß die sich jetzt als geschützt zeigende Vegetation durch natürliche Sukzession sich wieder wandeln würde.

Neben den Gräben sind häufig um 4 Meter breite Streifen stärker mit Feuchte-/Nässezeigern durchsetzt - insbesondere am östlichen Begrenzungsgraben.

Eine Einordnung der feuchteren Vegetationseinheiten fällt wegen der nicht eindeutigen Zusammensetzung und der relativen Artenarmut nicht leicht. Die GN-Biotoptypen ließen sich auch als GF fassen, da Seggen und Binsen nur grenzwertig häufig vorkommen. Am gesetzlichen Schutz ändert dies nichts, denn Niedermoorstandort und Feuchtezeiger sind gegeben.

Mehrheitlich handelt es sich um nicht geschütztes Grünland, das zwischen artenarmem (GI) und artenreichem (GM) Weideland steht.

Das Luftbild läßt auf einige Bombentrichter schließen. Sie sind im Gelände allerdings nicht (mehr) auffindbar.

Vorkommen an Biotoptypen

1	TF	Typ	HF	F.Anteil
2	BTYP	Biotoptyp		- gesetzl. Grundl.
3	Zusatz	Zusatz zum Biotoptypen		
4	LRT	Lebensraumtyp		
1	1		Ja	73 %
2	GMW	Artenreiche Weide frischer bis mittlerer Standorte (2000)		
1	2			0 %
2	GIW	Artenarmes, beweidetes Grünland mittlerer Standorte (2000)		
1	3			14 %
2	GN	Seggen-, binsen- und hochstaudenreiche Nasswiese (2000)		
4	kein LRT	kein Lebensraumtyp nach FFH-Richtlinie		
1	4			0 %
2	FGV	Stark verlandeter, austrocknender Graben (2000)		
1	5			13 %
2	GNF	Seggen-, binsen-, hochstaudenreiche Flutrasen (2000)		

Erhebungsbogen

B

Projekt	Biotopkartierung Hamburg		Interne Nr.	35859	
			DK5 DK5-GK	6822	6824
Handlungsbedarf	Nein		DK5 - Name	Brammerhagen	
Bearbeitung	PRO	Kopie	Biotop-Nr. alt	73	140
Räumliche Abbildung	Fläche		Kartierung	24.07.2006	
Anzahl Abschnitte	1		Fläche / Länge [m²/m]	36577,5399	
			Breite (lineare Abb.) [m]		

Vorkommen an Biotoptypen

1	TF	Typ	HF	F.Anteil
2	BTYP	Biotoptyp	- gesetzl. Grundl.	
3	Zusatz	Zusatz zum Biotoptypen		
4	LRT	Lebensraumtyp		
3	-	schlechte Ausprägung (strukturarm, gestört, fragmenthaft, arm an typischen Arten) (-)		

Räumliche Lage

Lagebeschreibung	zw Großmoor- u Brammerhäger Damm		
Nachbarnutzung/en	Grünland, Straße, Gehöft		
Rechtswert (X)	568115	Hochwert (Y)	5922719
Bezirk	Harburg	Naturraum	Hoopter Hoch- und Sietland (673.20)
Stadtteil (OT-Nr.)	Gut Moor (704)	Gemarkung	Gut Moor (717)
Digitaler Grünplan	<input type="checkbox"/> Hafengesamtgebiet	<input type="checkbox"/> Ramsargebiet	<input type="checkbox"/> EG-Vogelschutzgeb.
Ausgleichsflächen	<input checked="" type="checkbox"/> Biosphärenreservat	<input type="checkbox"/> Nationalpark	<input type="checkbox"/>
NSG / ND / LSG	LSG Neuland [HH-2025 / Anteil: < 1%]		
FFH-GEBIET			
Wasserschutzgebiet			

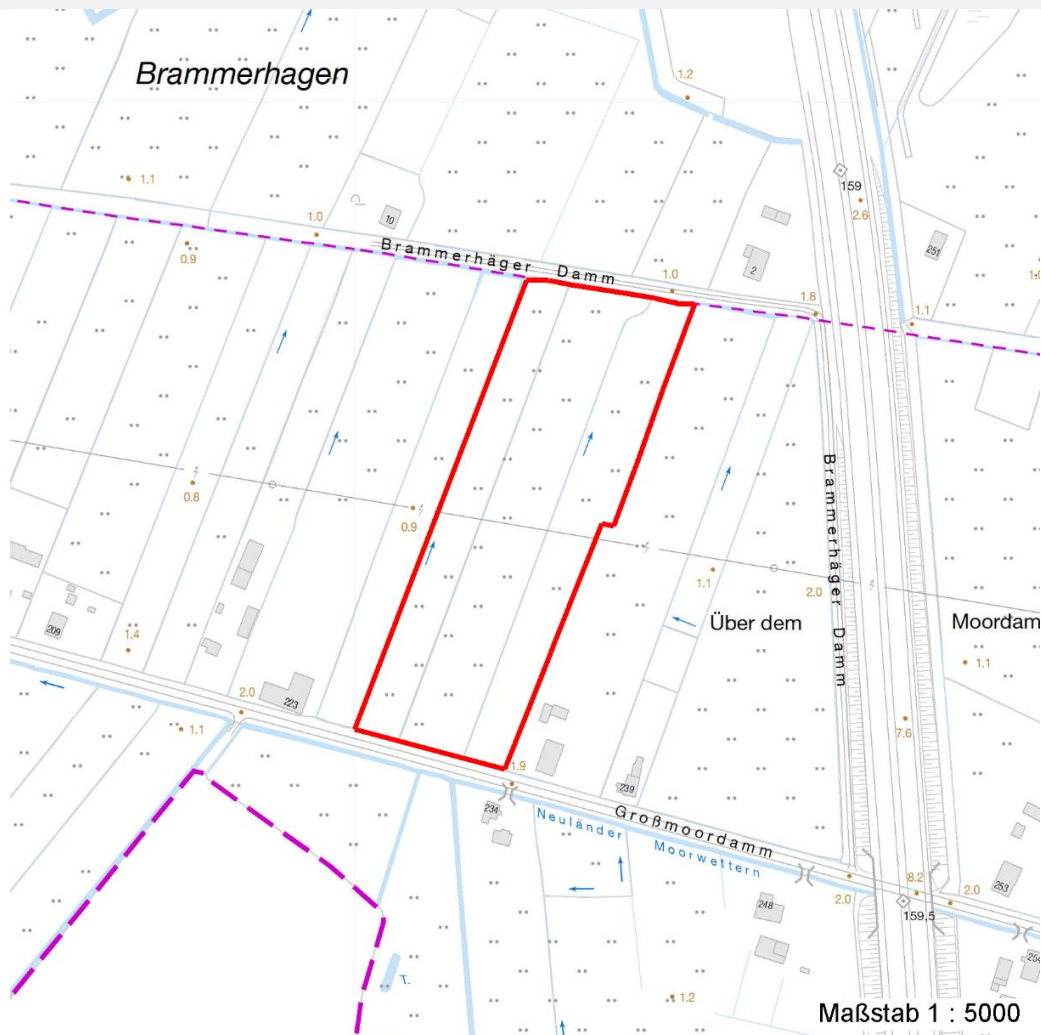
Erhebungsbogen

B

Projekt	Biotopkartierung Hamburg	Interne Nr.	35859
		DK5 DK5-GK	6822 6824
Handlungsbedarf	Nein	DK5 - Name	Brammerhagen
Bearbeitung	PRO	Biotop-Nr. alt	73 140
Räumliche Abbildung	Fläche	Kartierung	24.07.2006
Anzahl Abschnitte	1	Fläche / Länge [m²/m]	36577,5399
		Breite (lineare Abb.) [m]	

Räumliche Lage

Karte



Weitere Erhebungsbögen

Interne Nr.	Interne Nr. Zuordnung	DK5	Biotop-Nr.	Kartierung	Zuordnung	DK5 (GK)	Biotop-Nr. (alt)
35859	96366	6622	508	19.10.2015	N		

Zuordnung: N = nachfolgende Kartierung, K = weitere Kartierungen (zeitlich vorher oder nachher)

Weitere Angaben

Merkmal	Wert
Auswertung	
Gefährdung / Einflüsse	Beseitigung der Gräben Entwässerung Bombentrichter nicht mehr auffindbar
Wertgesichtspunkte	Bedeutung für das Landschaftsbild Vorkommen seltener Pflanzen Teil eines größeren Biotopkomplexes

Erhebungsbogen

B

Projekt	Biotopkartierung Hamburg	Interne Nr.	35859
		DK5 DK5-GK	6822 6824
Handlungsbedarf	Nein	DK5 - Name	Brammerhagen
Bearbeitung	PRO	Biotop-Nr. alt	73 140
Räumliche Abbildung	Fläche	Kartierung	24.07.2006
Anzahl Abschnitte	1	Fläche / Länge [m²/m]	36577,5399
		Breite (lineare Abb.) [m]	

Weitere Angaben

Merkmal	Wert
zoologisch bedeutsame Strukturen	Landschaftstypischer Biotop Bestandteil der historischen Kulturlandschaft Bedeutung für den Biotopverbund
Bedeutung für Tiergruppe	Nasse Mulden Amphibien Wiesenvögel Großsäuger Kleinsäuger Libellen Zug- und Rastvögel
Maßnahmen	Tagfalter Standort vernässen - 1.16 keine oder nur extensive Düngung - 4.9 Manuelle Wiederherstellung der Gräben zum Erhalt des Gesamtcharakters des Biotops. Zweischnitt-Wiesennutzung - 4.2

Teilflächenbeschreibung

Teilflächentyp		Teilflächen-Nr.	1
Biotoptyp	Artenreiche Weide frischer bis mittlerer Standorte (2000)	Biotoptyp	GMW
- Zusatz		- gesetzl. Grundl.	
FFH-LRT		FFH-LRT	
Beschreibung	Sonstige Strukturen: Grünland, Hauptteil	Entw.potential LRT	
		Hauptfläche	Ja
		Flächenanteil	73 %
		FFH-Unters.Fläche	Nein
		Saatgutfläche	Nein

Weitere Angaben

Merkmal	Wert
Boden	
Feuchte	5 - frisch und mäßig frisch
Stickstoffgehalt	7 - stickstoffreich
Veg. - Soziologie	
BfN Schlüssel	30.0.02.03 - Cynosurion (Weidelgras-Kammgrasweiden) @9999@ - Krautige Vegetation oft gestörter Plätze)

Erhebungsbogen

B

Projekt	Biotopkartierung Hamburg		Interne Nr.	35859
			DK5 DK5-GK	6822 6824
Handlungsbedarf	Nein		DK5 - Name	Brammerhagen
Bearbeitung	PRO	Kopie	Biotop-Nr. alt	73 140
Räumliche Abbildung	Fläche	Nein	Kartierung	24.07.2006
Anzahl Abschnitte	1		Fläche / Länge [m²/m]	36577,5399
			Breite (lineare Abb.) [m]	

Zeigerwerte der Pflanzenartenliste (Auswertung)

Standort	Belichtung	halbsonnig	7,2
Boden	Feuchte	frisch und mäßig frisch	5,4
	Stickstoff (N)	stickstoffreich	6,6
	Reaktion	neutral	6,8
Vegetation	Mahdverträglichkeit	gut schnittverträglich	6,9
Zeigerwerte	Futterwert	mäßige Futterqualität	4,4
	Wechselfeuchteanzeiger		4
	Giftpflanzen		1
	Überschw.anzeiger		0

Pflanzenartenliste

Gruppe / Pflanzenart	MS	M	W	Vs	St	PA	Ph	Sz	VS	V	G	cf	§	Rote Liste			
														HH	ND	SH	D
Tracheobionta (Gefäßpflanzen)																	
Agrostis stolonifera (Ausläufer-Straußgras)	7	X		-													
Cirsium arvense (Acker-Kratzdistel)	7	X		-													
Dactylis glomerata (Wiesen-Knäuelgras)	7	X		-													
Festuca pratensis (Wiesen-Schwingel)	7	X		-													
Glechoma hederacea (Gundermann)	7	l		-													
Holcus lanatus (Wolliges Honiggras)	7	X		-													
Lolium perenne (Ausdauerndes Weidelgras)	7	h		-													
Persicaria amphibia (Wasser-Knöterich)	7	w		-													
Phleum pratense (Wiesen-Lieschgras)	7	X		-													
Poa trivialis (Gewöhnliches Rispengras)	7	X		-													
Polygonum aviculare agg. (Artengruppe Vogel-Knöterich)	7	l		-													
Ranunculus flammula (Brennender Hahnenfuß)	7	w		-											V		
Ranunculus repens (Kriechender Hahnenfuß)	7	X		-													
Rorippa spec. (Sumpfkresse)	7	X		-													
Rumex acetosa (Großer Sauerampfer)	7	X		-													
Rumex crispus (Krauser Ampfer)	7	X		-													
Taraxacum sect. Ruderalia (Artengruppe Gemeiner Löwenzahn)	7	X		-											D		
Trifolium repens (Weiß-Klee)	7	X		-													
Urtica dioica (Große Brennnessel)	7	w		-													
x Festulolium loliaceum (Schwingel-Lolch)	7	X		-													
Anzahl Rote Liste Arten														1	1		
Anzahl Arten														20			

MS: Mengensystem; M: Mengenangabe, W: Bewertung der Art (FFH-Monitoring), Vs: Vegetationsschicht, St: Status, PA: Autor Phänologie; Ph: Phänologie, Sz: Soziabilität, VS: Vitalitätssystem; V: Vitalität, G: Geschlecht, cf: unsichere Bestimmung, §: Schutz nach BNatSchG, HH: Rote Liste Hamburg, Nds: Rote Liste Niedersachsen, SH: Rote Liste Schleswig-Holstein, D: Rote Liste Deutschland

Erhebungsbogen

B

Projekt	Biotopkartierung Hamburg	Interne Nr.	35859
		DK5 DK5-GK	6822 6824
Handlungsbedarf	Nein	DK5 - Name	Brammerhagen
Bearbeitung	PRO	Biotop-Nr. alt	73 140
Räumliche Abbildung	Fläche	Kartierung	24.07.2006
Anzahl Abschnitte	1	Fläche / Länge [m²/m]	36577,5399
		Breite (lineare Abb.) [m]	

Teilflächenbeschreibung

Teilflächentyp		Teilflächen-Nr.	2
Biototyp	Artenarmes, beweidetes Grünland mittlerer Standorte (2000)	Biototyp	GIW
- Zusatz		- gesetzl. Grundl.	
FFH-LRT		FFH-LRT	
Beschreibung	Sonstige Strukturen: trockene Gräben	Entw.potential LRT	
		Hauptfläche	
		Flächenanteil	0 %
		FFH-Unters.Fläche	Nein
		Saatgutfläche	Nein

Weitere Angaben

Merkmal	Wert
Boden	
Feuchte	8 - naß
Stickstoffgehalt	6 - mäßig stickstoffarm bis stickstoffreich
Veg. - Soziologie	
BfN Schlüssel	19 - Artemisietea (Ausdauernde Stickstoff-Krautfluren) 27.0.01.03 - Magnocaricion (Großseggen-Sümpfe) 30.0.01 - Molinietalia caeruleae (Feuchtwiesen)

Zeigerwerte der Pflanzenartenliste (Auswertung)

Standort	Belichtung	halbsonnig	6,6
Boden	Feuchte	naß	7,7
	Stickstoff (N)	mäßig stickstoffarm bis stickstoffreich	5,9
	Reaktion	schwach sauer	6,1
Vegetation	Mahdverträglichkeit	schnittempfindlich bis mäßig schnittverträglich	3,8
Zeigerwerte	Futterwert	geringwertiges Futter	2,6
	Wechselfeuchteanzeiger		4
	Giftpflanzen		0
	Überschw.anzeiger		4

Pflanzenartenliste

Gruppe / Pflanzenart	MS	M	W	Vs	St	PA	Ph	Sz	VS	V	G	cf	§	Rote Liste			
														HH	ND	SH	D
Tracheobionta (Gefäßpflanzen)																	
Achillea ptarmica (Sumpf-Schafgarbe)	7	X		-										V		3	
Alnus glutinosa (Schwarz-Erle)	7	z		K1													
Cirsium palustre (Sumpf-Kratzdistel)	7	X		-													
Dactylis glomerata (Wiesen-Knäuelgras)	7	X		-													
Epilobium ciliatum (Drüsiges Weidenröschen)	7	X		-													
Epilobium hirsutum (Zottiges Weidenröschen)	7	X		-													
Filipendula ulmaria (Mädesüß)	7	X		-													
Fraxinus excelsior (Gewöhnliche Esche)	7	w		-													
Galium aparine (Kletten-Labkraut)	7	X		-													
Galium palustre (Sumpf-Labkraut)	7	X		-													

Erhebungsbogen

B

Projekt	Biotopkartierung Hamburg		Interne Nr.	35859
			DK5 DK5-GK	6822 6824
Handlungsbedarf	Nein		DK5 - Name	Brammerhagen
Bearbeitung	PRO	Kopie	Nein	Biotop-Nr. alt
Räumliche Abbildung	Fläche			73 140
Anzahl Abschnitte	1			Kartierung
				24.07.2006
				Fläche / Länge [m²/m]
				36577,5399
				Breite (lineare Abb.) [m]

Pflanzenartenliste

Gruppe / Pflanzenart	MS	M	W	Vs	St	PA	Ph	Sz	VS	V	G	cf	§	Rote Liste				
														HH	ND	SH	D	
Glyceria maxima (Wasser-Schwaden)	7	X		-														
Holcus lanatus (Wolliges Honiggras)	7	X		-														
Juncus effusus (Flatter-Binse)	7	X		-														
Lotus pedunculatus (Sumpf-Hornklee)	7	X		-														V
Lythrum salicaria (Blut-Weiderich)	7	X		-														
Persicaria amphibia (Wasser-Knöterich)	7	X		-														
Phalaris arundinacea (Rohr-Glanzgras)	7	X		-														
Plantago lanceolata (Spitz-Wegerich)	7	X		-														
Potentilla anserina (Gänse-Fingerkraut)	7	X		-														
Prunus serotina (Späte Traubenkirsche)	7	X		-														
Quercus robur (Stiel-Eiche)	7	w		K1														
Rubus armeniacus (Armenische Brombeere)	7	w		-														
Scutellaria galericulata (Sumpf-Helmkraut)	7	X		-														
Urtica dioica (Große Brennessel)	7	X		-														
Anzahl Rote Liste Arten														1	2			
Anzahl Arten														24				

MS: Mengensystem; M: Mengenangabe, W: Bewertung der Art (FFH-Monitoring), Vs: Vegetationsschicht, St: Status, PA: Autor Phänologie; Ph: Phänologie, Sz: Soziabilität, VS: Vitalitätssystem; V: Vitalität, G: Geschlecht, cf: unsichere Bestimmung, §: Schutz nach BNatSchG, HH: Rote Liste Hamburg, Nds: Rote Liste Niedersachsen, SH: Rote Liste Schleswig-Holstein, D: Rote Liste Deutschland

Teilflächenbeschreibung

Teilflächentyp		Teilflächen-Nr.	3
Biotoptyp	Seggen-, binsen- und hochstaudenreiche Nasswiese (2000)	Biotoptyp	GN
- Zusatz		- gesetzl. Grundl.	
FFH-LRT	kein Lebensraumtyp nach FFH-Richtlinie	FFH-LRT	kein LRT
Beschreibung		Entw.potential LRT	
Standort: Nur Differentialarten gegenüber nicht geschütztem grünland		Hauptfläche	
		Flächenanteil	14 %
Sonstige Strukturen: Geschütztes Feuchtgrünland nah der Gräben.		FFH-Unters.Fläche	Nein
		Saatgutfläche	Nein

Zeigerwerte der Pflanzenartenliste (Auswertung)

Standort	Belichtung	halbsonnig	7
Boden	Feuchte	feucht	7,4
	Stickstoff (N)	stickstoffarm	3,3
	Reaktion	sauer	3
Vegetation	Mahdverträglichkeit	mäßig schnittverträglich (erster Schnitt nicht vor 1. Juli)	5,1
Zeigerwerte	Futterwert	fast wertloses Futter	1,2
	Wechselfeuchteanzeiger		3
	Giftpflanzen		1
	Überschw.anzeiger		0

Erhebungsbogen

B

Projekt	Biotopkartierung Hamburg	Interne Nr.	35859
		DK5 DK5-GK	6822 6824
Handlungsbedarf	Nein	DK5 - Name	Brammerhagen
Bearbeitung	PRO	Biotop-Nr. alt	73 140
Räumliche Abbildung	Fläche	Kartierung	24.07.2006
Anzahl Abschnitte	1	Fläche / Länge [m²/m]	36577,5399
		Breite (lineare Abb.) [m]	

Pflanzenartenliste

Gruppe / Pflanzenart	MS	M	W	Vs	St	PA	Ph	Sz	VS	V	G	cf	§	Rote Liste			
														HH	ND	SH	D
Tracheobionta (Gefäßpflanzen)																	
Cerastium holosteoides (Gewöhnliches Hornkraut)	7	z		-													
Juncus articulatus (Glieder-Binse)	7	z		-													
Lychnis flos-cuculi (Kuckucks-Lichtnelke)	7	z		-											3		
Potentilla anserina (Gänse-Fingerkraut)	7	X		-													
Ranunculus flammula (Brennender Hahnenfuß)	7	z		-											V		
Anzahl Rote Liste Arten														2			
Anzahl Arten														5			

MS: Mengensystem; M: Mengenangabe, W: Bewertung der Art (FFH-Monitoring), Vs: Vegetationsschicht, St: Status, PA: Autor Phänologie; Ph: Phänologie, Sz: Soziabilität, VS: Vitalitätssystem; V: Vitalität, G: Geschlecht, cf: unsichere Bestimmung, §: Schutz nach BNatSchG, HH: Rote Liste Hamburg, Nds: Rote Liste Niedersachsen, SH: Rote Liste Schleswig-Holstein, D: Rote Liste Deutschland

Teilflächenbeschreibung

Teilflächentyp		Teilflächen-Nr.	4
Biotoptyp	Stark verlandeter, austrocknender Graben (2000)	Biotoptyp	FGV
- Zusatz		- gesetzl. Grundl.	
FFH-LRT		FFH-LRT	
Beschreibung		Entw.potential LRT	
		Hauptfläche	
		Flächenanteil	0 %
		FFH-Unters.Fläche	Nein
		Saatgutfläche	Nein

Teilflächenbeschreibung

Teilflächentyp		Teilflächen-Nr.	5
Biotoptyp	Seggen-, binsen-, hochstaudenreiche Flutrasen (2000)	Biotoptyp	GNF
- Zusatz	schlechte Ausprägung (strukturarm, gestört, fragmenthaft, arm an typischen Arten) (-)	- gesetzl. Grundl.	
FFH-LRT		FFH-LRT	
Beschreibung		Entw.potential LRT	
		Hauptfläche	
		Flächenanteil	13 %
		FFH-Unters.Fläche	Nein
		Saatgutfläche	Nein

Erhebungsbogen

B

Projekt	Biotopkartierung Hamburg	Interne Nr.	35859
		DK5 DK5-GK	6822 6824
Handlungsbedarf	Nein	DK5 - Name	Brammerhagen
Bearbeitung	PRO	Biotop-Nr. alt	73 140
Räumliche Abbildung	Fläche	Kartierung	24.07.2006
Anzahl Abschnitte	1	Fläche / Länge [m²/m]	36577,5399
		Breite (lineare Abb.) [m]	

Weitere Angaben

Merkmal	Wert
Standort, Relief Zusätze - Btyp	* - Bedeutung als Lebensraum gefährdeter Arten