

# Erhebungsbogen

**B**

<b>Projekt</b>	Biotopkartierung Hamburg	<b>Interne Nr.</b>	36154
		<b>DK5   DK5-GK</b>	<b>6822</b> 6824
<b>Handlungsbedarf</b>	Nein	<b>DK5 - Name</b>	Brammerhagen
<b>Bearbeitung</b>	BRA	<b>Biotop-Nr.   alt</b>	<b>622</b> 297
<b>Räumliche Abbildung</b>	Linie	<b>Kartierung</b>	22.08.2004
<b>Anzahl Abschnitte</b>	1	<b>Fläche / Länge [m<sup>2</sup>/m]</b>	285,241
		<b>Breite (lineare Abb.) [m]</b>	3

<b>Gesetzlicher Schutz</b>	<b>_ kein gesetzl. Schutz kein gesetzlich geschütztes Biotop</b>	<b>Schutz nur teilweise</b>	<b>Nein</b>
----------------------------	--	-----------------------------	-------------

<b>Gesamtbewertung</b>	5	Noch wertvoll, gut entwicklungsfähig
- <b>Alter</b>	5	Biotop mittleren Alters, 20 bis 50 Jahre
- <b>Belastungsgrad</b>	4	Flächenhaft deutliche Belastung ohne nachh. Schäden
- <b>Ökolog. Funktion</b>	5	Bedeutung in einem Biotopkomplex, für den lokalen Biotopverbund oder als Puffer
- <b>Seltenheit</b>	4	Verbr. Biototyp ohne biototypische Artenvielfalt, Ubiquisten

## Bestandsbeschreibung

Um 3 m breite Grabenbereiche, vollständig durchweidet, vollständig zugetreten, derzeit noch ca. 10 cm unter das benachbarte Gelände eingetieft, vermutlich zugetretene ehemalige offene Gräben, heute vollständig eingenommen v.a. von Wasserschwaden-Röhricht, extrem artenarm bewachsen, jedoch mit wenigen niedermoortypischen Artrelikten v.a. etwas Schnabelsegge. Extrem blütenarm, artenarm, wenig wüchsig mit hohen Anteilen von Trittschäden am Boden aufgrund eines sehr weichen Niedermoorstandortes mit teils etwas bultiger Vegetation.

### Anmerkungen zur Fauna:

Mittlere Artenzahl (6) bei im Vergleich durchschnittlicher Anzahl von drei in den Roten Listen verzeichneten Arten (Kurzflügelige Schwertschrecke, Gemeine Dornschrecke und Admiral). Ohne Amphibien- und Libellenfunde. Vier Heuschrecken- und zwei Tagfalterarten. Rapsweißling und Admiral beim Blütenbesuch, überwiegend an Sumpfkrazdisteln. Relativ individuenreiches Vorkommen des Weißrandigen Grashüpfers, auch die übrigen z.T. gefährdeten Heuschreckenarten in Anzahl vorhanden. Verlandete Graben-Gruppenmulde, durchgehend leicht morastig und vom Vieh vertreten, mit feucht-weichem Boden, aber vergrast und für Menschen trittfest. Keine Eignung als Laich- und Entwicklungsgewässer.

## Vorkommen an Biototypen

1	TF	Typ	HF	F.Anteil
2	BTYP	Biototyp	- gesetzl. Grundl.	
3	Zusatz	Zusatz zum Biototypen		
4	LRT	Lebensraumtyp		
1	1		Ja	100 %
2	FGV	Stark verlandeter, austrocknender Graben (2000)		
3	gr	Röhricht-Typ (gr)		

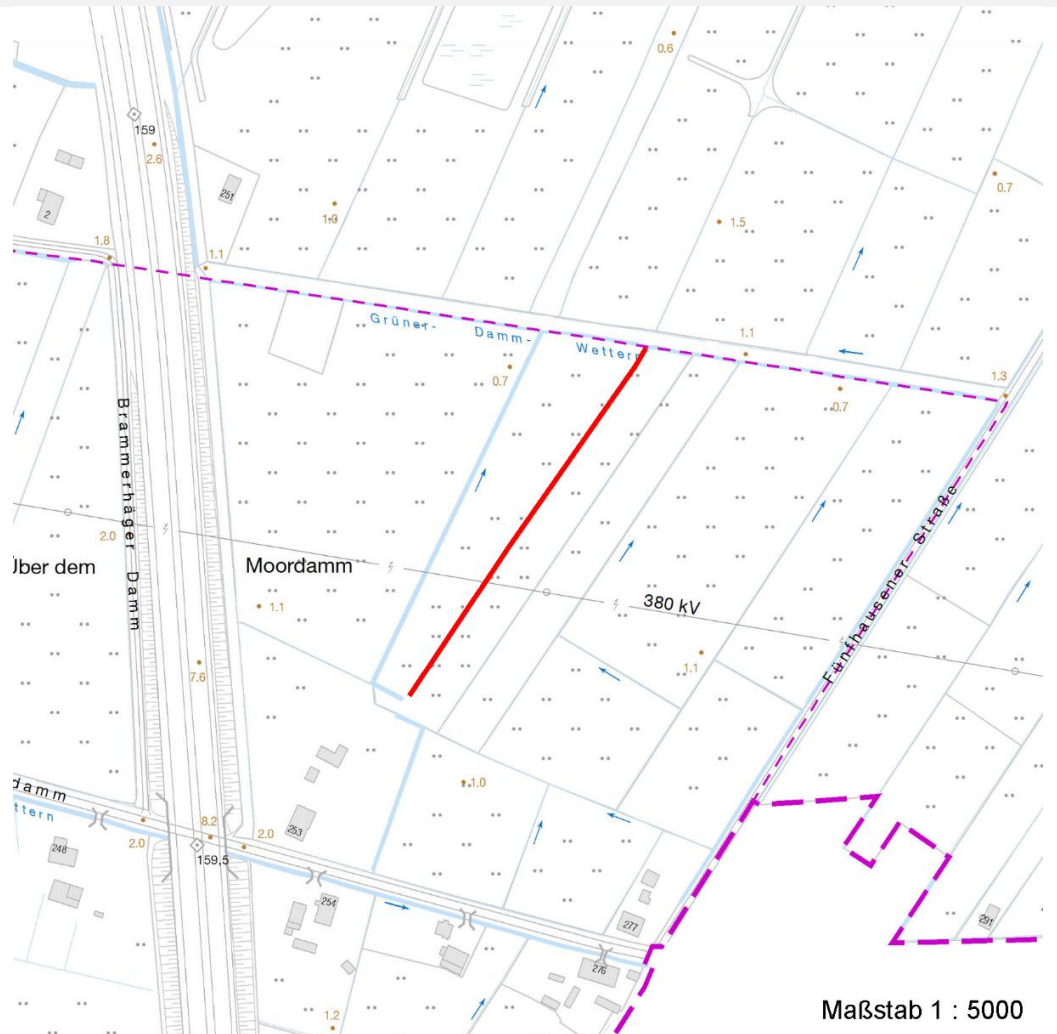
## Räumliche Lage

<b>Lagebeschreibung</b>	W Fünfhausener Straße, N Großmoordamm		
<b>Nachbarnutzung/en</b>	Grünland, Gräben		
<b>Rechtswert (X)</b>	568597	<b>Hochwert (Y)</b>	5922677
<b>Bezirk</b>	Harburg	<b>Naturraum</b>	Hoopter Hoch- und Sietland (673.20)
<b>Stadtteil (OT-Nr.)</b>	Gut Moor (704)	<b>Gemarkung</b>	Gut Moor (717)
<b>Digitaler Grünplan</b>	<input type="checkbox"/> <b>Hafengesamtgebiet</b>	<input type="checkbox"/> <b>Ramsargebiet</b>	<input type="checkbox"/> <b>EG-Vogelschutzgeb.</b>
<b>Ausgleichsflächen</b>	<input checked="" type="checkbox"/> <b>Biosphärenreservat</b>	<input type="checkbox"/> <b>Nationalpark</b>	<input type="checkbox"/>
<b>NSG / ND / LSG</b>	NSG Neuländer Moorwiesen [ HH-708 / Anteil: 100% ]		
<b>FFH-GEBIET</b>			
<b>Wasserschutzgebiet</b>			

<b>Projekt</b>	Biotopkartierung Hamburg	<b>Interne Nr.</b>	36154
		<b>DK5   DK5-GK</b>	<b>6822</b> 6824
		<b>DK5 - Name</b>	Brammerhagen
<b>Handlungsbedarf</b>	Nein	<b>Biotop-Nr.   alt</b>	<b>622</b> 297
<b>Bearbeitung</b>	BRA	<b>Kartierung</b>	22.08.2004
<b>Räumliche Abbildung</b>	Linie	<b>Fläche / Länge [m<sup>2</sup>/m]</b>	285,241
<b>Anzahl Abschnitte</b>	1	<b>Breite (lineare Abb.) [m]</b>	3

## Räumliche Lage

### Karte



## Weitere Angaben

Merkmal	Wert
<b>Auswertung</b>	
Gefährdung / Einflüsse	Entwässerung Extrem ruderalisiert, extrem verarmt durch Beweidung und Entwässerung. Eutrophierung Vertritt
Wertgesichtspunkte	Entwicklungspotenzial Vorkommen der gefährdeten Schnabelsegge.
Maßnahmen	Erhaltung des Gewässer - 2.23 Graben eventuell über Abschnitte kleingewässerartig öffnen, Entwässerungsfunktion nicht wiederherstellen, Wasserstand im Gebiet insgesamt anheben und auf höherem Niveau stabil halten, Entwässerung über den Randgraben im Norden vollständig unterbinden.

# Erhebungsbogen

**B**

<b>Projekt</b>	Biotopkartierung Hamburg	<b>Interne Nr.</b>	36154
		<b>DK5   DK5-GK</b>	<b>6822</b> 6824
<b>Handlungsbedarf</b>	Nein	<b>DK5 - Name</b>	Brammerhagen
<b>Bearbeitung</b>	BRA	<b>Biotop-Nr.   alt</b>	<b>622</b> 297
<b>Räumliche Abbildung</b>	Linie	<b>Kartierung</b>	22.08.2004
<b>Anzahl Abschnitte</b>	1	<b>Fläche / Länge [m<sup>2</sup>/m]</b>	285,241
		<b>Breite (lineare Abb.) [m]</b>	3

## Weitere Angaben

Merkmal	Wert
	Gewässerunterhaltung, Herstellung eines offenen Gewässers Wasserstand anheben - 1.25

## Teilflächenbeschreibung

<b>Teilflächentyp</b>		<b>Teilflächen-Nr.</b>	1
<b>Biototyp</b>	Stark verlandeter, austrocknender Graben (2000)	<b>Biototyp</b>	FGV
- <b>Zusatz</b>	Röhricht-Typ (gr)	- <b>gesetzl. Grundl.</b>	
<b>FFH-LRT</b>		<b>FFH-LRT</b>	
<b>Beschreibung</b>		<b>Entw.potential LRT</b>	
		<b>Hauptfläche</b>	Ja
		<b>Flächenanteil</b>	100 %
		<b>FFH-Unters.Fläche</b>	Nein
		<b>Saatgutfläche</b>	Nein

## Weitere Angaben

Merkmal	Wert
<b>Boden</b>	
Humusform	ahh - Torfmudde
Feuchte	9 - sehr naß
Stickstoffgehalt	6 - mäßig stickstoffarm bis stickstoffreich
<b>Standort, Relief</b>	
Belichtung	8 - sonnig
<b>Veg. - Soziologie</b>	
BfN Schlüssel	27.0.01.01 - Phragmition australis (Röhrichte wenig bewegter Gewässer) 27.0.01.03 - Magnocaricion (Großseggen-Sümpfe) 30.0.01.02 - Calthion (gedüngte Feuchtwiesen)

## Zeigerwerte der Pflanzenartenliste (Auswertung)

<b>Standort</b>	<b>Belichtung</b>	sonnig	7,8
<b>Boden</b>	<b>Feuchte</b>	sehr naß	8,6
	<b>Stickstoff (N)</b>	mäßig stickstoffarm bis stickstoffreich	6,1
	<b>Reaktion</b>	schwach sauer	6,3
<b>Vegetation</b>	<b>Mahdverträglichkeit</b>	schnittempfindlich bis mäßig schnittverträglich	4,4
<b>Zeigerwerte</b>	<b>Futterwert</b>	geringwertiges Futter	2,7
	<b>Wechselfeuchteanzeiger</b>		4
	<b>Giftpflanzen</b>		0
	<b>Überschw.anzeiger</b>		2

## Pflanzenartenliste

Gruppe / Pflanzenart	MS	M	W	Vs	St	PA	Ph	Sz	VS	V	G	cf	Rote Liste						
													§	HH	ND	SH	D		
Tracheobionta (Gefäßpflanzen)																			
Carex acuta (Schlank-Segge)	7	z		-															V
Carex rostrata (Schnabel-Segge)	7	z		-												3			V

# Erhebungsbogen

**B**

<b>Projekt</b>	Biotopkartierung Hamburg	<b>Interne Nr.</b>	36154
		<b>DK5   DK5-GK</b>	<b>6822</b> 6824
<b>Handlungsbedarf</b>	Nein	<b>DK5 - Name</b>	Brammerhagen
<b>Bearbeitung</b>	BRA	<b>Biotop-Nr.   alt</b>	<b>622</b> 297
<b>Räumliche Abbildung</b>	Linie	<b>Kartierung</b>	22.08.2004
<b>Anzahl Abschnitte</b>	1	<b>Fläche / Länge [m<sup>2</sup>/m]</b>	285,241
		<b>Breite (lineare Abb.) [m]</b>	3

## Pflanzenartenliste

Gruppe / Pflanzenart	MS	M	W	Vs	St	PA	Ph	Sz	VS	V	G	cf	§	Rote Liste			
														HH	ND	SH	D
Cirsium arvense (Acker-Kratzdistel)	7	w		-													
Cirsium palustre (Sumpf-Kratzdistel)	7	w		-													
Elymus repens (Gewöhnliche Quecke)	7	w		-													
Galium palustre (Sumpf-Labkraut)	7	z		-													
Glyceria maxima (Wasser-Schwaden)	7	h		-													
Holcus lanatus (Wolliges Honiggras)	7	z		-													
Juncus effusus (Flatter-Binse)	7	z		-													
Lathyrus pratensis (Wiesen-Platterbse)	7	w		-													
Lotus pedunculatus (Sumpf-Hornklee)	7	z		-													V
Lychnis flos-cuculi (Kuckucks-Lichtnelke)	7	z		-													3
Myosotis scorpioides (Sumpf-Vergissmeinnicht)	7	w		-													V
Nasturtium officinale (Echte Brunnenkresse)	7	w		-													
Potentilla anserina (Gänse-Fingerkraut)	7	w		-													
Urtica dioica (Große Brennessel)	7	w		-													
<b>Anzahl Rote Liste Arten</b>														<b>1</b>	<b>5</b>		
<b>Anzahl Arten</b>														<b>16</b>			

MS: Mengensystem; M: Mengenangabe, W: Bewertung der Art (FFH-Monitoring), Vs: Vegetationsschicht, St: Status, PA: Autor Phänologie; Ph: Phänologie, Sz: Soziabilität, VS: Vitalitätssystem; V: Vitalität, G: Geschlecht, cf: unsichere Bestimmung, §: Schutz nach BNatSchG, HH: Rote Liste Hamburg, Nds: Rote Liste Niedersachsen, SH: Rote Liste Schleswig-Holstein, D: Rote Liste Deutschland

## Tierartenliste

		Rote Liste				FFH				
		BArtSchG	HH	ND	SH	D	II	IV	V	
	1	<b>Anzahl</b>					<b>Anzahltyp</b>			
	3	<b>Anzahl geschätzt</b>					<b>Geschlecht</b>			
	4	<b>Methode</b>					<b>Verhalten</b>			
	5	<b>Nachweis</b>								
<b>Tagfalter</b>										
Pieris napi (Rapsweißling)	1									
	2	3								
	3									
	4								Nahrungsverhalten	
	5	adultes Tier/Imago								
Vanessa atalanta (Admiral)	1									
	2	1								
	3									
	4									
	5	adultes Tier/Imago								
<b>Heuschrecken</b>										
Chorthippus albomarginatus (Weißrandiger Grashüpfer)	1									
	2	45								
	3									
	4									
	5	adultes Tier/Imago								
Conocephalus dorsalis (Kurzflügelige Schwertschrecke)	1					3				

<b>Projekt</b>	Biotopkartierung Hamburg	<b>Interne Nr.</b>	36154
		<b>DK5   DK5-GK</b>	<b>6822</b> 6824
<b>Handlungsbedarf</b>	Nein	<b>DK5 - Name</b>	Brammerhagen
<b>Bearbeitung</b>	BRA	<b>Biotop-Nr.   alt</b>	<b>622</b> 297
<b>Räumliche Abbildung</b>	Linie	<b>Kartierung</b>	22.08.2004
<b>Anzahl Abschnitte</b>	1	<b>Fläche / Länge [m<sup>2</sup>/m]</b>	285,241
		<b>Breite (lineare Abb.) [m]</b>	3

Tierartenliste		Rote Liste				FFH							
1	B	A	S	G	HH	ND	SH	D	II	IV	V		
2	Anzahl								Anzahltyp				
3	Anzahl geschätzt								Geschlecht				
4	Methode								Verhalten				
5	Nachweis												
	2	17											
	3									männlich			
	4									Reviergesang/rufende Männchen			
	5	adultes Tier/Imago											
Metrioptera roeselii (Roesels Beißschrecke)	1												
	2	13											
	3									männlich			
	4									Reviergesang/rufende Männchen			
	5	adultes Tier/Imago											
Tetrix undulata (Gemeine Dornschröcke)	1			3									
	2	5											
	3												
	4												
	5	adultes Tier/Imago											