

# Erhebungsbogen

**B**

<b>Projekt</b>	Biotopkartierung Hamburg	<b>Interne Nr.</b>	36198
		<b>DK5   DK5-GK</b>	<b>6822</b> 6824
		<b>DK5 - Name</b>	Brammerhagen
<b>Handlungsbedarf</b>	Nein	<b>Biotop-Nr.   alt</b>	<b>520</b> 182
<b>Bearbeitung</b>	BRA	<b>Kartierung</b>	11.08.2004
<b>Räumliche Abbildung</b>	Linie	<b>Fläche / Länge [m<sup>2</sup>/m]</b>	209,985
<b>Anzahl Abschnitte</b>	1	<b>Breite (lineare Abb.) [m]</b>	2,5

<b>Gesetzlicher Schutz</b>	<b>_ kein gesetzl. Schutz kein gesetzlich geschütztes Biotop</b>	<b>Schutz nur teilweise</b>	<b>Nein</b>
----------------------------	--	-----------------------------	-------------

<b>Gesamtbewertung</b>	5	Noch wertvoll, gut entwicklungsfähig
– <b>Alter</b>	5	Biotop mittleren Alters, 20 bis 50 Jahre
– <b>Belastungsgrad</b>	4	Flächenhaft deutliche Belastung ohne nachh. Schäden
– <b>Ökolog. Funktion</b>	5	Bedeutung in einem Biotopkomplex, für den lokalen Biotopverbund oder als Puffer
– <b>Seltenheit</b>	4	Verbr. Biotoptyp ohne biototypische Artenvielfalt, Ubiquisten

## Bestandsbeschreibung

Um 2 bis 3 m breiter Grabenbereich. Auf der Ostseite mit gemähten, seicht ansteigendem, seggenreich bewachsenem Ufer. Auf der Westseite etwas steileres Ufer, dieses gegen die benachbarte Beweidung abgezäunt. Die Wasserfläche liegt ca. 30 bis 40 cm unter dem benachbarten Gelände, ist größtenteils bedeckt von Wasser- und Teichlinsen, Froschbiß und über große Abschnitte auch überwachsen von einem Röhricht aus Igel-Kolben sowie annuellen Fluren v.a. aus Wasserfenchel. Daneben kommen niedermoortypische Arten in geringer Zahl vor. Insgesamt ist der Bestand mäßig artenreich, jedoch ohne submerse Vegetation und ohne gewässertypische Lebensgemeinschaften. Die Seggenrieder und Röhrichte erreichen Höhen von knapp 1 m.

### Anmerkungen zur Fauna:

An diesem verlandenden Hochstaudengraben wurden insgesamt 9 (bzw. 10) Arten festgestellt, eine im Gebiet leicht überdurchschnittliche Artenzahl. Hierunter befindet sich eine für das Untersuchungsgebiet mittlere Anzahl von vier Rote Liste-Arten (Moorfrosch, Grasfrosch, Kurzflügelige Schwertschrecke und Gefleckte Heidelibelle). Amphibiengewässer mit 8 Moorfrosch-Laichballen und Jungtiernachweis von Moorfröschen. Die Laichballen befanden sich auf Höhe der Parzelle 1434b. Grasfrosch nur mit einem Männchen und Erdkröte mit 4 Männchen am Laichgewässer, ohne Fund von Laich oder Jungtieren. Im Mündungsbereich in die Wietern konnten kleinräumig (auf 20m) Exuvien von drei Libellenarten nachgewiesen werden (Herbst-Mosaikjungfer, Gefleckte Heidelibelle und Gemeine Heidelibelle). Bis 20 m nach Süd gute Struktur für Libellenschlupf, dann geschlossener Hochstaudenbewuchs, Wassertiefe im Norden anfangs 15-20cm, dann schnell versumpfend (Wassertiefe schlammig-muddig 10cm), Grabenbreite Richtung Süden 150-120cm. Ende September nach Regenfällen geschlossene Hochstauden und stellenweise schwimmende Schlamm-Schwingrasen, Wassertiefe punktuell 10cm, maximal 20cm, nur 25m am N-Ende mit Freiwasser, Wasserlinsen-Decke 80%. Schon Mitte Mai am Süd-Ende diese Abschnitts eine Probestelle mit freiliegenden, flottierenden Schlammflächen und auskeimender Vegetation auf freigefallenem Schlamm Boden. Nur noch punktuell in geringem Umfang als Laich- und Entwicklungsgewässer geeignet; von Beeinträchtigungen durch Verlandung und Verlusten durch zu niedrige Wasserstände ist auszugehen. Maßnahmenvorschlag: Die Grabeneinmündungen sind in ihrer Ufer- und Vegetationsstruktur besonders wertvoll und sollten bei künftigen wasserbaulichen Maßnahmen erhalten und entwickelt werden.

## Vorkommen an Biototypen

1	TF	Typ	HF	F.Anteil
2	BTYP	Biototyp	- gesetzl. Grundl.	
3	Zusatz	Zusatz zum Biototypen		
4	LRT	Lebensraumtyp		
1	1		Ja	100 %
2	FGR	Nährstoffreicher Graben mit Stillgewässercharakter (2000)		
3	gl	Wasserlinsen-Typ (gl)		

## Räumliche Lage

<b>Lagebeschreibung</b>	S Fünfhausener Landweg	<b>Hochwert (Y)</b>	5923839
<b>Nachbarnutzung/en</b>	Grünland, Gräben	<b>Naturraum</b>	Hooter Hoch- und Sietland (673.20)
<b>Rechtswert (X)</b>	568582		
<b>Bezirk</b>	Harburg		
09.04.2020			

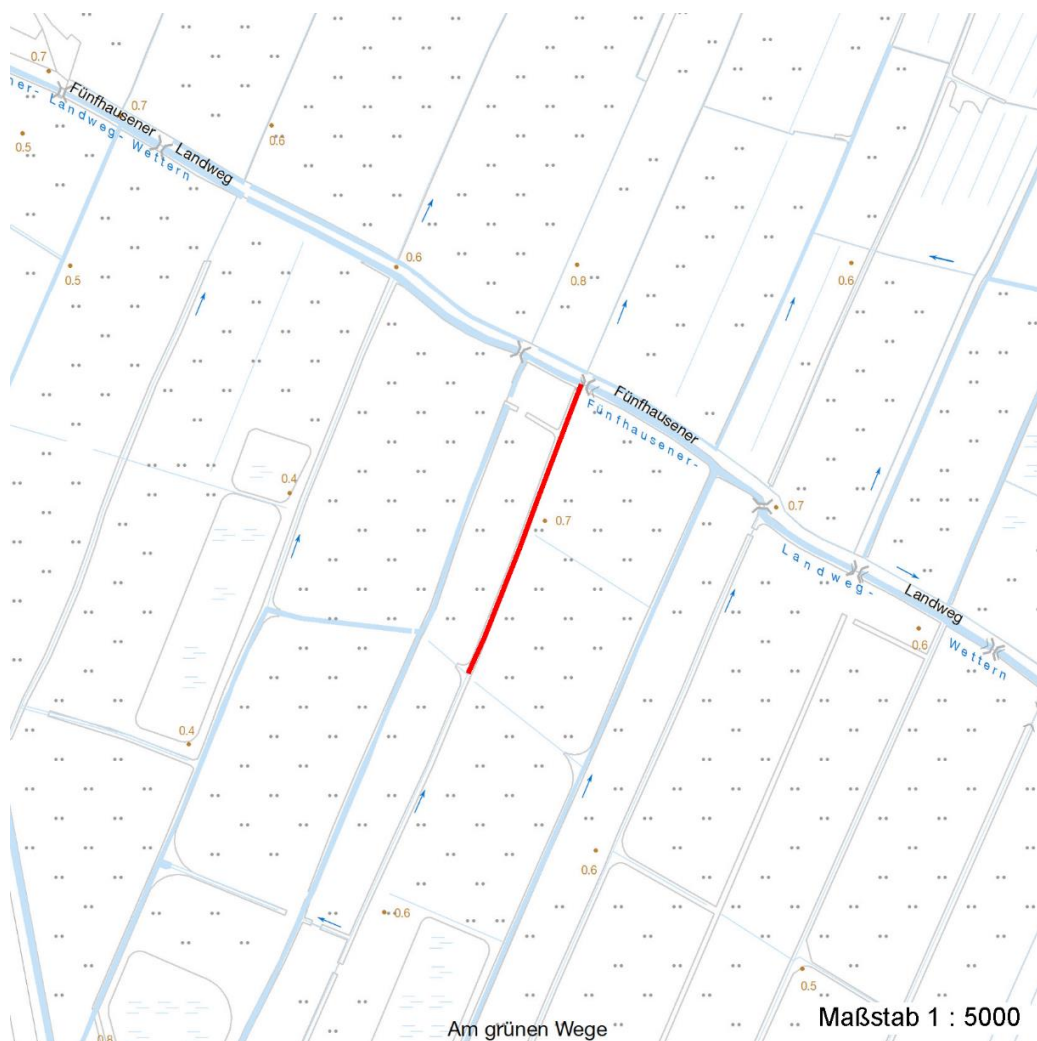
# Erhebungsbogen

**B**

<b>Projekt</b>	Biotopkartierung Hamburg		<b>Interne Nr.</b>	36198	
			<b>DK5   DK5-GK</b>	<b>6822</b>	6824
			<b>DK5 - Name</b>	Brammerhagen	
<b>Handlungsbedarf</b>	Nein		<b>Biotop-Nr.   alt</b>	<b>520</b>	182
<b>Bearbeitung</b>	BRA	<b>Kopie</b>	Nein	<b>Kartierung</b>	11.08.2004
<b>Räumliche Abbildung</b>	Linie			<b>Fläche / Länge [m<sup>2</sup>/m]</b>	209,985
<b>Anzahl Abschnitte</b>	1			<b>Breite (lineare Abb.) [m]</b>	2,5

## Räumliche Lage

<b>Stadtteil (OT-Nr.)</b>	Neuland (703)	<b>Gemarkung</b>	Neuland (718)
<b>Digitaler Grünplan</b>	<input type="checkbox"/> Hafengesamtgebiet	<input type="checkbox"/> Ramsargebiet	<input type="checkbox"/> EG-Vogelschutzgeb.
<b>Ausgleichsflächen</b>	<input checked="" type="checkbox"/> Biosphärenreservat	<input type="checkbox"/> Nationalpark	<input type="checkbox"/>
<b>NSG / ND / LSG</b>	NSG Neuländer Moorwiesen [ HH-708 / Anteil: 100% ]		
<b>FFH-GEBIET</b>			
<b>Wasserschutzgebiet</b>			
<b>Karte</b>			



## Weitere Erhebungsbögen

Interne Nr.	Interne Nr. Zuordnung	DK5	Biotop-Nr.	Kartierung	Zuordnung	DK5 (GK)	Biotop-Nr. (alt)
36198	77169	6822	313	07.10.2013	N	6824	496

Zuordnung: N = nachfolgende Kartierung, K = weitere Kartierungen (zeitlich vorher oder nachher)

## Foto

Interne Nr.	Index	Dateiname	Aufnahmerichtung
21349	0	6822_520_110804_1.JPG	

# Erhebungsbogen

**B**

<b>Projekt</b>	Biotopkartierung Hamburg	<b>Interne Nr.</b>	36198
		<b>DK5   DK5-GK</b>	<b>6822</b> 6824
<b>Handlungsbedarf</b>	Nein	<b>DK5 - Name</b>	Brammerhagen
<b>Bearbeitung</b>	BRA	<b>Biotop-Nr.   alt</b>	<b>520</b> 182
<b>Räumliche Abbildung</b>	Linie	<b>Kartierung</b>	11.08.2004
<b>Anzahl Abschnitte</b>	1	<b>Fläche / Länge [m<sup>2</sup>/m]</b>	209,985
		<b>Breite (lineare Abb.) [m]</b>	2,5

## Weitere Angaben

Merkmal	Wert
<b>Auswertung</b>	
Gefährdung / Einflüsse	Entwässerung Verlandung des Gewässers, wahrscheinlich stark schwankende Wasserstände, Torfmudden-Bildung.
Wertgesichtspunkte	Artenreich Mäßig artenreich, blütenreich, Niedermoor-Relikte, Vorkommen gefährdeter Arten, gutes Entwicklungspotential. Blütenreich Entwicklungspotenzial
Maßnahmen	Dauerhaft hohen Wasserstand sichern, Gewässer schonend und nur abschnittsweise unterhalten, Torfmudden-Bildung versuchen zu unterbinden. Gewässerunterhaltung, Herstellung eines offenen Gewässers Wasserstand anheben - 1.25

## Foto

**Fotodatei**      6822\_520\_110804\_1.JPG  
**Bildbeschreibung**  
**Aufnahmerichtung**

**Fotodatei**  
**Bildbeschreibung**  
**Aufnahmerichtung**



# Erhebungsbogen

**B**

<b>Projekt</b>	Biotopkartierung Hamburg	<b>Interne Nr.</b>	36198
		<b>DK5   DK5-GK</b>	<b>6822</b> 6824
		<b>DK5 - Name</b>	Brammerhagen
<b>Handlungsbedarf</b>	Nein	<b>Biotop-Nr.   alt</b>	<b>520</b> 182
<b>Bearbeitung</b>	BRA	<b>Kartierung</b>	11.08.2004
<b>Räumliche Abbildung</b>	Linie	<b>Fläche / Länge [m<sup>2</sup>/m]</b>	209,985
<b>Anzahl Abschnitte</b>	1	<b>Breite (lineare Abb.) [m]</b>	2,5

## Teilflächenbeschreibung

<b>Teilflächentyp</b>		<b>Teilflächen-Nr.</b>	1
<b>Biotoptyp</b>	Nährstoffreicher Graben mit Stillgewässercharakter (2000)	<b>Biotoptyp</b>	FGR
<b>- Zusatz</b>	Wasserlinsen-Typ (gl)	<b>- gesetzl. Grundl.</b>	
<b>FFH-LRT Beschreibung</b>		<b>FFH-LRT Entw.potential LRT</b>	
		<b>Hauptfläche</b>	Ja
		<b>Flächenanteil</b>	100 %
		<b>FFH-Unters.Fläche</b>	Nein
		<b>Saatgutfläche</b>	Nein

## Weitere Angaben

Merkmal	Wert
<b>Boden</b>	
Humusform	ahh - Torfmudde
Feuchte	11 - flaches Gewässer
Stickstoffgehalt	6 - mäßig stickstoffarm bis stickstoffreich
<b>Standort, Relief</b>	
Belichtung	7 - halbsonnig
Zusätze - Btyp	gv - verarmter Niedermoor-Typ
<b>Veg. - Soziologie</b>	
BfN Schlüssel	01.0.01.01 - Lemnion minoris (Wasserlinsendecken) 01.0.01.01.2 - Hydrochariden-Gruppe (Froschbiß- und Krebscherenges.) 21.0.01.01 - Agropyro(Elymo)-Rumicion (Flut- und Feuchtpionierrasen) 27.0.01.01 - Phragmition australis (Röhrichte wenig bewegter Gewässer) 27.0.01.03 - Magnocaricion (Großseggen-Sümpfe) 29.0.02 - Caricetalia fuscae (Saure Kleinseggenwiesen)

## Zeigerwerte der Pflanzenartenliste (Auswertung)

<b>Standort</b>	<b>Belichtung</b>	halbsonnig	7,1
<b>Boden</b>	<b>Feuchte</b>	zeitweise wasserüberstaut	9,6
	<b>Stickstoff (N)</b>	mäßig stickstoffarm bis stickstoffreich	5,9
	<b>Reaktion</b>	schwach sauer	6,5
<b>Vegetation</b>	<b>Mahdverträglichkeit</b>	mäßig bis gut schnittverträglich (erster Schnitt nicht vor Mitte Juni)	5,7
<b>Zeigerwerte</b>	<b>Futterwert</b>	geringwertiges Futter	2,8
	<b>Wechselfeuchteanzeiger</b>		6
	<b>Giftpflanzen</b>		2
	<b>Überschw.anzeiger</b>		7

## Pflanzenartenliste

Gruppe / Pflanzenart	MS	M	W	Vs	St	PA	Ph	Sz	VS	V	G	cf	§	Rote Liste			
														HH	ND	SH	D
<b>Tracheobionta (Gefäßpflanzen)</b>																	
Acorus calamus (Kalmus)	7	w		-													
Agrostis stolonifera (Ausläufer-Straußgras)	7	h		-													

# Erhebungsbogen

**B**

<b>Projekt</b>	Biotopkartierung Hamburg		<b>Interne Nr.</b>	36198	
			<b>DK5   DK5-GK</b>	<b>6822</b>	6824
<b>Handlungsbedarf</b>	Nein		<b>DK5 - Name</b>	Brammerhagen	
<b>Bearbeitung</b>	BRA	<b>Kopie</b>	<b>Biotop-Nr.   alt</b>	<b>520</b>	182
<b>Räumliche Abbildung</b>	Linie	Nein	<b>Kartierung</b>	11.08.2004	
<b>Anzahl Abschnitte</b>	1		<b>Fläche / Länge [m<sup>2</sup>/m]</b>	209,985	
			<b>Breite (lineare Abb.) [m]</b>	2,5	

## Pflanzenartenliste

Gruppe / Pflanzenart	MS	M	W	Vs	St	PA	Ph	Sz	VS	V	G	cf	§	Rote Liste				
														HH	ND	SH	D	
Azolla filiculoides (Großer Algenfarn)	7	z		-														
Bidens cernua (Nickender Zweizahn)	7	z		-														
Butomus umbellatus (Schwanenblume)	7	z		-												3		
Carex acuta (Schlank-Segge)	7	h		-														V
Carex x elytroides (Bastard-Segge)	7	z		-														V D
Filipendula ulmaria (Mädesüß)	7	w		-														
Galium palustre (Sumpf-Labkraut)	7	z		-														
Glechoma hederacea (Gundermann)	7	z		-														
Glyceria fluitans (Flutender Schwaden)	7	z		-														
Glyceria maxima (Wasser-Schwaden)	7	z		-														
Hydrocharis morsus-ranae (Froschbiß)	7	h		-												V		V V
Iris pseudacorus (Gelbe Schwertlilie)	7	z		-												b		
Lemna minor (Kleine Wasserlinse)	7	h		-														
Lotus pedunculatus (Sumpf-Hornklee)	7	w		-														V
Lysimachia thyrsoflora (Straußblütiger Gilbweiderich)	7	w		-												3		3 V
Lythrum salicaria (Blut-Weiderich)	7	w		-														
Ranunculus flammula (Brennender Hahnenfuß)	7	w		-														V
Rorippa amphibia (Wasser-Sumpfkresse)	7	w		-														
Rumex crispus (Krauser Ampfer)	7	w		-														
Rumex hydrolapathum (Fluss-Ampfer)	7	z		-														
Scutellaria galericulata (Sumpf-Helmkraut)	7	w		-														
Sparganium erectum (Ästiger Igelkolben)	7	h		-														
Spirodela polyrhiza (Vielwurzlige Teichlinse)	7	h		-														
Stellaria palustris (Sumpf-Sternmiere)	7	w		-														V 3 3
<b>Anzahl Rote Liste Arten</b>														<b>3</b>	<b>1</b>	<b>7</b>	<b>4</b>	
<b>Anzahl Arten</b>														<b>26</b>				

MS: Mengensystem; M: Mengenangabe, W: Bewertung der Art (FFH-Monitoring), Vs: Vegetationsschicht, St: Status, PA: Autor Phänologie; Ph: Phänologie, Sz: Soziabilität, VS: Vitalitätssystem; V: Vitalität, G: Geschlecht, cf: unsichere Bestimmung, §: Schutz nach BNatSchG, HH: Rote Liste Hamburg, Nds: Rote Liste Niedersachsen, SH: Rote Liste Schleswig-Holstein, D: Rote Liste Deutschland

## Tierartenliste

		Rote Liste				FFH								
		B	A	S	G	HH	ND	SH	D	II	IV	V		
<b>Amphibien</b>														
Bufo bufo (Erdkröte)	1	b			V									
	2	4												
	3													
	4	männlich												
	5	adultes Tier/Imago												
Rana arvalis (Moorfrosch)	1	s			3	3			3				v	
	2													
	3	2-5												

<b>Projekt</b>	Biotopkartierung Hamburg	<b>Interne Nr.</b>	36198
		<b>DK5   DK5-GK</b>	<b>6822</b> 6824
<b>Handlungsbedarf</b>	Nein	<b>DK5 - Name</b>	Brammerhagen
<b>Bearbeitung</b>	BRA	<b>Biotop-Nr.   alt</b>	<b>520</b> 182
<b>Räumliche Abbildung</b>	Linie	<b>Kartierung</b>	11.08.2004
<b>Anzahl Abschnitte</b>	1	<b>Fläche / Länge [m²/m]</b>	209,985
		<b>Breite (lineare Abb.) [m]</b>	2,5

Tierartenliste

	Rote Liste				FFH					
	B	A	SchG	HH	ND	SH	D	II	IV	V
	1	<b>Anzahl</b>		<b>Anzahl geschätzt</b>		<b>Anzahltyp</b>		<b>Geschlecht</b>		
	2	<b>Methode</b>		<b>Verhalten</b>						
	3	<b>Nachweis</b>								
	4									
	5	juveniles Tier								
Rana arvalis (Moorfrosch)	1	s	3	3			3		v	
	2									
	3	2-5								
	4									
	5	adultes Tier/Imago								
Rana arvalis (Moorfrosch)	1	s	3	3			3		v	
	2	3								
	3	männlich								
	4									
	5	adultes Tier/Imago								
Rana arvalis (Moorfrosch)	1	s	3	3			3		v	
	2	1								
	3	männlich								
	4	Reviergesang/rufende Männchen								
	5	adultes Tier/Imago								
Rana arvalis (Moorfrosch)	1	s	3	3			3		v	
	2	8								
	3									
	4									
	5	Gelege/Laicheinheit								
Rana arvalis (Moorfrosch)	1	s	3	3			3		v	
	2	3								
	3									
	4									
	5	adultes Tier/Imago								
Rana arvalis (Moorfrosch)	1	s	3	3			3		v	
	2	3								
	3									
	4									
	5	Larve/Schlüpfling/diesjährig								
Rana temporaria (Grasfrosch)	1	b	3							v
	2	1								
	3	männlich								
	4									
	5	adultes Tier/Imago								
<b>Libellen</b>										
Aeshna mixta (Herbst-Mosaikjungfer)	1	b								

# Erhebungsbogen

**B**

<b>Projekt</b>	Biotopkartierung Hamburg	<b>Interne Nr.</b>	36198
		<b>DK5   DK5-GK</b>	<b>6822</b> 6824
<b>Handlungsbedarf</b>	Nein	<b>DK5 - Name</b>	Brammerhagen
<b>Bearbeitung</b>	BRA	<b>Biotop-Nr.   alt</b>	<b>520</b> 182
<b>Räumliche Abbildung</b>	Linie	<b>Kartierung</b>	11.08.2004
<b>Anzahl Abschnitte</b>	1	<b>Fläche / Länge [m<sup>2</sup>/m]</b>	209,985
		<b>Breite (lineare Abb.) [m]</b>	2,5

## Tierartenliste

	Rote Liste				FFH						
	B	A	SchG	HH	ND	SH	D	II	IV	V	
	1	Anzahl		Anzahl geschätzt		Anzahltyp		Geschlecht			
	2	Methode		Verhalten							
	3	Nachweis									
	4										
	5										
	2	2									
	3										
	4										
	5	Haut/Exuvie									
Aeshna mixta (Herbst-Mosaikjungfer)	1	b									
	2	1									
	3										
	4										
	5	adultes Tier/Imago									
Aeshna mixta (Herbst-Mosaikjungfer)	1	b									
	2	1									
	3										
	4										
	5	Haut/Exuvie									
Aeshna mixta (Herbst-Mosaikjungfer)	1	b									
	2	1									
	3										
	4										
	5	Haut/Exuvie									
Sympetrum flaveolum (Gefleckte Heidelibelle)	1	b				3					
	2	1									
	3										
	4										
	5	Haut/Exuvie									
Sympetrum flaveolum (Gefleckte Heidelibelle)	1	b				3					
	2	2									
	3										
	4										
	5	adultes Tier/Imago									
Sympetrum vulgatum (Gemeine Heidelibelle)	1	b									
	2	1									
	3										
	4										
Sympetrum vulgatum (Gemeine Heidelibelle)	1	b									
	2	1									
	3										
	4										
	5	Haut/Exuvie									
Sympetrum vulgatum (Gemeine Heidelibelle)	1	b									
	2	1									

<b>Projekt</b>	Biotopkartierung Hamburg	<b>Interne Nr.</b>	36198
		<b>DK5   DK5-GK</b>	<b>6822</b> 6824
<b>Handlungsbedarf</b>	Nein	<b>DK5 - Name</b>	Brammerhagen
<b>Bearbeitung</b>	BRA	<b>Biotop-Nr.   alt</b>	<b>520</b> 182
<b>Räumliche Abbildung</b>	Linie	<b>Kartierung</b>	11.08.2004
<b>Anzahl Abschnitte</b>	1	<b>Fläche / Länge [m<sup>2</sup>/m]</b>	209,985
		<b>Breite (lineare Abb.) [m]</b>	2,5

Tierartenliste										
	1	B	A	Rote Liste				FFH		
				HH	ND	SH	D	II	IV	V
	2	Anzahl							Anzahltyp	
	3	Anzahl geschätzt							Geschlecht	
	4	Methode							Verhalten	
	5	Nachweis								
	3								weiblich	
	4									
	5	adultes Tier/Imago								
<b>Heuschrecken</b>										
Conocephalus dorsalis (Kurzflügelige Schwertschrecke)	1						3			
	2	96								
	3								männlich	
	4								Reviergesang/rufende Männchen	
	5	adultes Tier/Imago								
Conocephalus dorsalis (Kurzflügelige Schwertschrecke)	1						3			
	2	4								
	3								männlich	
	4								Reviergesang/rufende Männchen	
	5	adultes Tier/Imago								
Metrioptera roeselii (Roesels Beißschrecke)	1									
	2	4								
	3								männlich	
	4								Reviergesang/rufende Männchen	
	5	adultes Tier/Imago								
Tettigonia cantans (Zwitscher-Heupferd)	1									
	2	1								
	3									
	4									
	5	adultes Tier/Imago								