

Erhebungsbogen

B

Projekt	Biotopkartierung Hamburg		Interne Nr.	36187
			DK5 DK5-GK	6822 6824
Handlungsbedarf	Nein		DK5 - Name	Brammerhagen
Bearbeitung	BRA	Kopie	Nein	Biotop-Nr. alt
Räumliche Abbildung	Linie			519 181
Anzahl Abschnitte	1			Kartierung
				11.08.2004
				Fläche / Länge [m²/m]
				224,959
				Breite (lineare Abb.) [m]
				2,5

Gesetzlicher Schutz	_ kein gesetzl. Schutz kein gesetzlich geschütztes Biotop	Schutz nur teilweise	Nein
----------------------------	--	-----------------------------	-------------

Gesamtbewertung	5	Noch wertvoll, gut entwicklungsfähig
– Alter	5	Biotop mittleren Alters, 20 bis 50 Jahre
– Belastungsgrad	4	Flächenhaft deutliche Belastung ohne nachh. Schäden
– Ökolog. Funktion	5	Bedeutung in einem Biotopkomplex, für den lokalen Biotopverbund oder als Puffer
– Seltenheit	4	Verbr. Biotoptyp ohne biotoptypische Artenvielfalt, Ubiquisten

Bestandsbeschreibung

Um 2 m bis 2,5 m breiter Grabenbereich mit mäßig steil geneigten Uferböschungen. Auf der Westseite gegen die anschließende Beweidung abgezaunt, auf der Ostseite gemäht. Mit Wasserfläche von etwa 1 m Breite, ca. 30 bis 40 cm unter dem benachbarten Gelände. Die Wasserfläche ist vollständig verlandet, Torfmudden reichen bis an die Wasseroberfläche. Die Torfmudden sind im Süden stark überwachsen von Zweizahnfluren und Wasserfenchelbeständen, im Norden drängen sich zunehmend nitrophytische Röhrichtarten in die Fläche ein. Hier nehmen v.a. Igel-Kolben und auch Schwanenblume höhere Anteile ein. In den Ufern dominieren auf ca. 50 cm bis 1 m Breite Seggenbestände mit Durchmischung hin zu Wasserschwaden-Röhrichten. Die Wasseroberfläche ist im übrigen überwachsen von Flutrasen aus Ausläufer-Straußgras, bedeckt von Wasserlinsendecken und Froschbißbeständen, die darauf hindeuten, dass zumindest über längere Zeiträume eine minimale Wasserbedeckung von 5 bis 10 cm vorhanden war. Die Röhrichte in der Gewässermitteln sind recht wüchsig und erreichen Wuchshöhen um 1,20 m.

Anmerkungen zur Fauna:

Geringe Artenvielfalt (5 Arten) mit nur einer gefährdeten Art (Kurzflügelige Schwertschrecke). Amphibien, Libellen oder deren Exuvien wurden hier nicht festgestellt. Auffällig hier ein Raupennest des Kleinen Fuchses an Brennesseln im Grabenrandbereich. Das Gewässer ist durch geschlossenen Bewuchs mit Hochstauden und Schwingrasendecke gekennzeichnet, dazwischen sind nur sumpfige kleine Wasserstellen vorhanden, Wassertiefe punktuell 15cm, Grabenbreite 120cm. Im Mai am im Süden kaum noch mit Freiwasser, stark algig-muddig, mit verfestigtem Schlamm ab 25 cm unter der Algen-Oberfläche, stellenweise Klarwasser zwischen Wasserpflanzen; bei einzeln stehender Erle Wasser punktuell tiefer (50cm bis zu festerem Schlamm). Kaum noch geeignet als Laich- und Entwicklungsgewässer. Maßnahmenvorschlag: Austiefung und Ausweitung, Einstau

Vorkommen an Biotoptypen

1	TF	Typ	HF	F.Anteil
2	BTYP	Biotoptyp	- gesetzl. Grundl.	
3	Zusatz	Zusatz zum Biotoptypen		
4	LRT	Lebensraumtyp		
1	1		Ja	100 %
2	FGV	Stark verlandeter, austrocknender Graben (2000)		
3	gr	Röhricht-Typ (gr)		

Räumliche Lage

Lagebeschreibung	S Fünfhausener Landweg		
Nachbarnutzung/en	Grünland, Gräben		
Rechtswert (X)	568503	Hochwert (Y)	5923659
Bezirk	Harburg	Naturraum	Hoopter Hoch- und Sietland (673.20)
Stadtteil (OT-Nr.)	Neuland (703)	Gemarkung	Neuland (718)
Digitaler Grünplan	<input type="checkbox"/> Hafengesamtgebiet	<input type="checkbox"/> Ramsargebiet	<input type="checkbox"/> EG-Vogelschutzgeb.
Ausgleichsflächen	<input checked="" type="checkbox"/> Biosphärenreservat	<input type="checkbox"/> Nationalpark	<input type="checkbox"/>
NSG / ND / LSG	NSG Neuländer Moorwiesen [HH-708 / Anteil: 100%]		

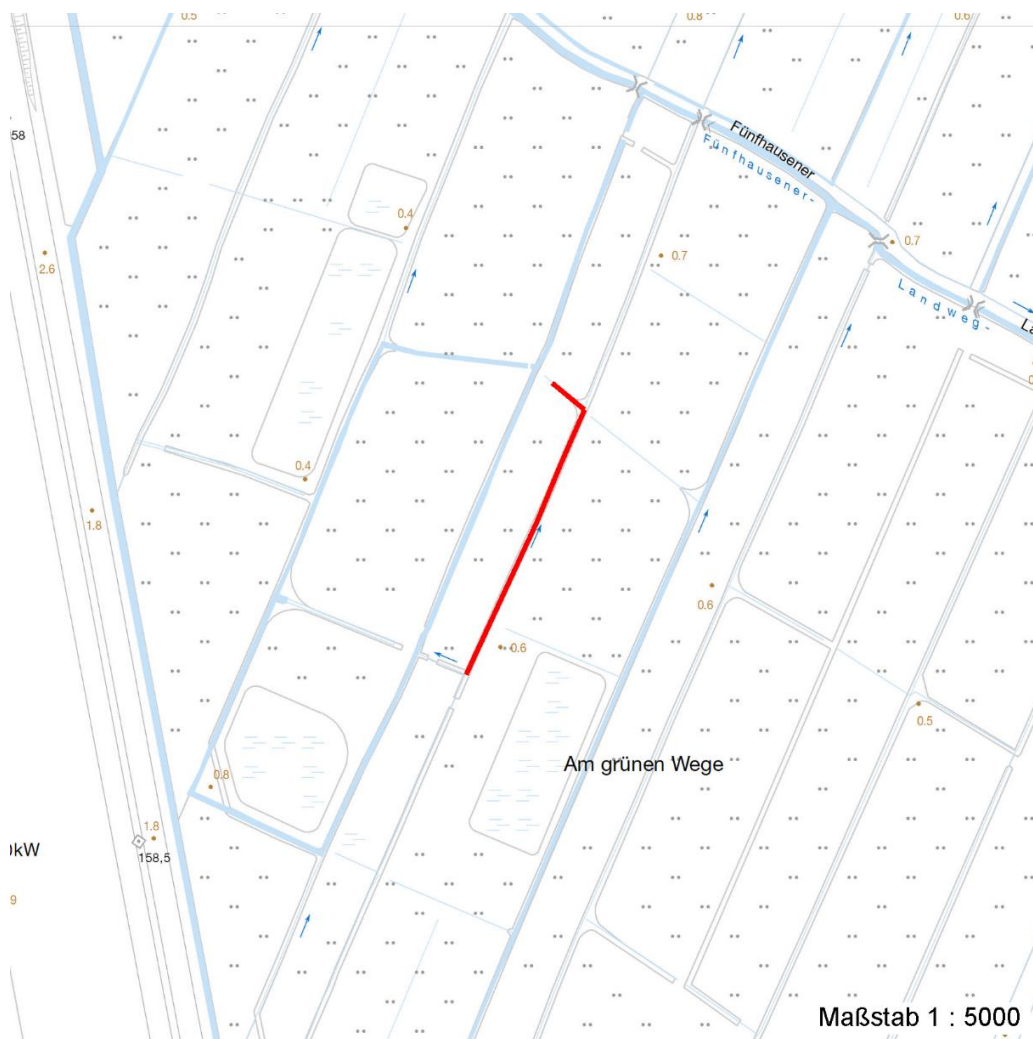
Erhebungsbogen

B

Projekt	Biotopkartierung Hamburg	Interne Nr.	36187
		DK5 DK5-GK	6822 6824
		DK5 - Name	Brammerhagen
Handlungsbedarf	Nein	Biotop-Nr. alt	519 181
Bearbeitung	BRA	Kartierung	11.08.2004
Räumliche Abbildung	Linie	Fläche / Länge [m²/m]	224,959
Anzahl Abschnitte	1	Breite (lineare Abb.) [m]	2,5

Räumliche Lage

FFH-GEBIET
Wasserschutzgebiet
Karte



Weitere Erhebungsbögen

Interne Nr.	Interne Nr. Zuordnung	DK5	Biotop-Nr.	Kartierung	Zuordnung	DK5 (GK)	Biotop-Nr. (alt)
36187	77169	6822	313	07.10.2013	N	6824	496

Zuordnung: N = nachfolgende Kartierung, K = weitere Kartierungen (zeitlich vorher oder nachher)

Foto

Interne Nr.	Index	Dateiname	Aufnahmerichtung
21333	0	6822_519_110804_1.JPG	
21334	0	6822_519_110804_2.JPG	

Projekt	Biotopkartierung Hamburg	Interne Nr.	36187
		DK5 DK5-GK	6822 6824
Handlungsbedarf	Nein	DK5 - Name	Brammerhagen
Bearbeitung	BRA	Biotop-Nr. alt	519 181
Räumliche Abbildung	Linie	Kartierung	11.08.2004
Anzahl Abschnitte	1	Fläche / Länge [m²/m]	224,959
		Breite (lineare Abb.) [m]	2,5

Weitere Angaben

Merkmal	Wert
Auswertung	
Gefährdung / Einflüsse	Artenverarmung Entwässerung Eutrophierung Fehlender offener Wasserkörper, Torfmudden-Bildung, Eutrophierung, Verarmung des Gewässers.
Wertgesichtspunkte	Entwicklungspotenzial Landschaftstypischer Biotop Vorkommen seltener Pflanzen Hoher Anteil niedermoorartypischer Arten, Vorkommen seltener Arten, günstiges Entwicklungspotenzial.
Maßnahmen	Gewässer abschnittsweise unterhalten, höhere Wasserstände einstellen, Wasserstände dauerhaft auf einem Niveau stabilisieren, Torfmudden-Bildung versuchen zu unterbinden. Gewässerunterhaltung, Herstellung eines offenen Gewässers Wasserstand anheben - 1.25

Foto

Fotodatei 6822_519_110804_1.JPG
Bildbeschreibung
Aufnahmerichtung



Fotodatei 6822_519_110804_2.JPG
Bildbeschreibung
Aufnahmerichtung



Projekt	Biotopkartierung Hamburg	Interne Nr.	36187
		DK5 DK5-GK	6822 6824
Handlungsbedarf	Nein	DK5 - Name	Brammerhagen
Bearbeitung	BRA	Biotop-Nr. alt	519 181
Räumliche Abbildung	Linie	Kartierung	11.08.2004
Anzahl Abschnitte	1	Fläche / Länge [m²/m]	224,959
		Breite (lineare Abb.) [m]	2,5

Teilflächenbeschreibung

Teilflächentyp		Teilflächen-Nr.	1
Biotoptyp	Stark verlandeter, austrocknender Graben (2000)	Biotoptyp	FGV
- Zusatz	Röhricht-Typ (gr)	- gesetzl. Grundl.	
FFH-LRT		FFH-LRT	
Beschreibung		Entw.potential LRT	
		Hauptfläche	Ja
		Flächenanteil	100 %
		FFH-Unters.Fläche	Nein
		Saatgutfläche	Nein

Weitere Angaben

Merkmale	Wert
Boden	
Humusform	ahh - Torfmudde
Feuchte	10 - zeitweise wasserüberstaut
Stickstoffgehalt	6 - mäßig stickstoffarm bis stickstoffreich
Standort, Relief	
Belichtung	7 - halbsonnig
Zusätze - Btyp	gg - Wasserschwaden-Typ gz - Flutrasen-Typ
Veg. - Soziologie	
BfN Schlüssel	01.0.01.01 - Lemnion minoris (Wasserlinsendecken) 18.0.01.01 - Bidention tripartitae (Zweizahnfluren i.e.S.) 27.0.01 - Phragmitetalia (Röhrichte und Großseggenrieder) 30.0.01.02 - Calthion (gedüngte Feuchtwiesen)

Zeigerwerte der Pflanzenartenliste (Auswertung)

Standort	Belichtung	halbsonnig	7,4
Boden	Feuchte	sehr naß	9,3
	Stickstoff (N)	mäßig stickstoffarm bis stickstoffreich	6,1
	Reaktion	neutral	6,7
Vegetation	Mahdverträglichkeit	mäßig schnittverträglich (erster Schnitt nicht vor 1. Juli)	4,9
Zeigerwerte	Futterwert	sehr geringwertiges Futter	2,4
	Wechselfeuchteanzeiger		8
	Giftpflanzen		4
	Überschw.anzeiger		11

Pflanzenartenliste

Gruppe / Pflanzenart	MS	M	W	Vs	St	PA	Ph	Sz	VS	V	G	cf	§	Rote Liste			
														HH	ND	SH	D
Tracheobionta (Gefäßpflanzen)																	
Agrostis stolonifera (Ausläufer-Straußgras)	7	h		-													
Alisma plantago-aquatica (Gewöhnlicher Froschlöffel)	7	w		-													

Erhebungsbogen

B

Projekt	Biotopkartierung Hamburg	Interne Nr.	36187
		DK5 DK5-GK	6822 6824
Handlungsbedarf	Nein	DK5 - Name	Brammerhagen
Bearbeitung	BRA	Biotop-Nr. alt	519 181
Räumliche Abbildung	Linie	Kartierung	11.08.2004
Anzahl Abschnitte	1	Fläche / Länge [m²/m]	224,959
		Breite (lineare Abb.) [m]	2,5

Pflanzenartenliste

Gruppe / Pflanzenart	MS	M	W	Vs	St	PA	Ph	Sz	VS	V	G	cf	§	Rote Liste				
														HH	ND	SH	D	
Anthoxanthum odoratum (Gewöhnliches Ruchgras)	7	w		-														
Bidens cernua (Nickender Zweizahn)	7	h		-														
Bidens frondosa (Schwarzfrüchtiger Zweizahn)	7	w		-														
Butomus umbellatus (Schwanenblume)	7	z		-												3		
Calamagrostis canescens (Sumpf-Reitgras)	7	w		-														
Cardamine pratensis (Wiesen-Schaumkraut)	7	w		-														V
Carex acuta (Schlank-Segge)	7	h		-														V
Carex disticha (Zweizeilige Segge)	7	z		-											V			V
Carex nigra (Wiesen-Segge)	7	w		-											V			V
Carex x elytroides (Bastard-Segge)	7	z		-													V	D
Epilobium hirsutum (Zottiges Weidenröschen)	7	w		-														
Festuca rubra (Rot-Schwengel)	7	w		-														
Galium palustre (Sumpf-Labkraut)	7	z		-														
Glyceria fluitans (Flutender Schwaden)	7	z		-														
Glyceria maxima (Wasser-Schwaden)	7	h		-														
Holcus lanatus (Wolliges Honiggras)	7	w		-														
Hottonia palustris (Wasserfeder)	7	z		-									b	V			V	V
Hydrocharis morsus-ranae (Froschbiß)	7	z		-										V			V	V
Iris pseudacorus (Gelbe Schwertlilie)	7	w		-									b					
Juncus articulatus (Glieder-Binse)	7	w		-														
Juncus effusus (Flutter-Binse)	7	z		-														
Lemna minor (Kleine Wasserlinse)	7	h		-														
Lotus pedunculatus (Sumpf-Hornklee)	7	w		-														V
Lycopus europaeus (Gewöhnlicher Wolfstrapp)	7	w		-														
Lythrum salicaria (Blut-Weiderich)	7	w		-														
Myosotis scorpioides (Sumpf-Vergissmeinnicht)	7	w		-														V
Myosotis scorpioides agg. (Artengruppe Sumpf-vergissmeinnicht)	7	z		-														V
Oenanthe aquatica (Gemeiner Wasserfenchel)	7	h		-											V			
Phalaris arundinacea (Rohr-Glanzgras)	7	w		-														
Ranunculus acris (Scharfer Hahnenfuß)	7	w		-														
Ranunculus repens (Kriechender Hahnenfuß)	7	w		-														
Rumex acetosa (Großer Sauerampfer)	7	w		-														
Rumex hydrolapathum (Fluss-Ampfer)	7	w		-														
Sagittaria sagittifolia (Gewöhnliches Pfeilkraut)	7	w		-														
Scutellaria galericulata (Sumpf-Helmkraut)	7	w		-														
Sparganium erectum (Ästiger Igelkolben)	7	h		-														
Spirodela polyrhiza (Vielwurzlige Teichlinse)	7	w		-														
Anzahl Rote Liste Arten															5	1	10	3
Anzahl Arten																		39

MS: Mengensystem; M: Mengenangabe, W: Bewertung der Art (FFH-Monitoring), Vs: Vegetationsschicht, St: Status, PA: Autor Phänologie; Ph: Phänologie, Sz: Soziabilität, VS: Vitalitätssystem; V: Vitalität, G: Geschlecht, cf: unsichere Bestimmung, §: Schutz nach BNatSchG, HH: Rote Liste Hamburg, Nds: Rote Liste Niedersachsen, SH: Rote Liste Schleswig-Holstein, D: Rote Liste Deutschland

Projekt	Biotopkartierung Hamburg	Interne Nr.	36187
		DK5 DK5-GK	6822 6824
Handlungsbedarf	Nein	DK5 - Name	Brammerhagen
Bearbeitung	BRA	Biotop-Nr. alt	519 181
Räumliche Abbildung	Linie	Kartierung	11.08.2004
Anzahl Abschnitte	1	Fläche / Länge [m²/m]	224,959
		Breite (lineare Abb.) [m]	2,5

Tierartenliste

	Rote Liste				FFH						
	B	A	S	G	HH	ND	SH	D	II	IV	V
	1	B ArtSchG				D					
	2	Anzahl				Anzahltyp					
	3	Anzahl geschätzt				Geschlecht					
	4	Methode				Verhalten					
	5	Nachweis									
Tagfalter											
Pieris napi (Rapsweißling)	1										
	2	1									
	3										
	4										
	5	adultes Tier/Imago									
Heuschrecken											
Conocephalus dorsalis (Kurzflügelige Schwertschrecke)	1							3			
	2	33									
	3								männlich		
	4								Reviergesang/rufende Männchen		
	5	adultes Tier/Imago									
Conocephalus dorsalis (Kurzflügelige Schwertschrecke)	1							3			
	2	26									
	3								männlich		
	4								Reviergesang/rufende Männchen		
	5	adultes Tier/Imago									
Conocephalus dorsalis (Kurzflügelige Schwertschrecke)	1							3			
	2	6									
	3								männlich		
	4								Reviergesang/rufende Männchen		
	5	adultes Tier/Imago									
Metrioptera roeselii (Roesels Beißschrecke)	1										
	2	13									
	3								männlich		
	4								Reviergesang/rufende Männchen		
	5	adultes Tier/Imago									
Tettigonia cantans (Zwitscher-Heupferd)	1										
	2	1									
	3								männlich		
	4								Reviergesang/rufende Männchen		
	5	adultes Tier/Imago									