

# Erhebungsbogen

**B**

<b>Projekt</b>	Biotopkartierung Hamburg		<b>Interne Nr.</b>	36229
			<b>DK5   DK5-GK</b>	<b>6822</b> 6824
<b>Handlungsbedarf</b>	Nein		<b>DK5 - Name</b>	Brammerhagen
<b>Bearbeitung</b>	BRA	<b>Kopie</b> Nein	<b>Biotop-Nr.   alt</b>	<b>513</b> 175
<b>Räumliche Abbildung</b>	Linie		<b>Kartierung</b>	11.08.2004
<b>Anzahl Abschnitte</b>	1		<b>Fläche / Länge [m<sup>2</sup>/m]</b>	149,497
			<b>Breite (lineare Abb.) [m]</b>	3

<b>Gesetzlicher Schutz</b>	<input type="checkbox"/> kein gesetzl. Schutz	<input type="checkbox"/> kein gesetzlich geschütztes Biotop	<b>Schutz nur teilweise</b>	<input type="checkbox"/> Nein
----------------------------	---	---	-----------------------------	-------------------------------

<b>Gesamtbewertung</b>	6	Wertvoll
– <b>Alter</b>	5	Biotop mittleren Alters, 20 bis 50 Jahre
– <b>Belastungsgrad</b>	5	Flächenhaft mittlere oder örtlich starke Belastung
– <b>Ökolog. Funktion</b>	7	Sehr hohe Bedeutung in einem Biotopkomplex, für den lokalen Biotopverbund oder als Puffer
– <b>Seltenheit</b>	5	Seltener Biotoptyp, floristisch stark verarmt, ohne seltener Pflges. od. verbr. artenreicher Biotoptyp

## Bestandsbeschreibung

2,5 bis 3 m breiter Grabenbereich, zentral mit einer 1 bis 1,5 m breiten Wasserfläche, etwa 50 cm unter dem benachbarten Gelände, die nur in kleinen Teilen noch ein wenig Restwasser aufweist, das von Wasserlinsen und Froschbiß bewachsen ist. Zum allergrößten Teil ist die bis an die Wasseroberfläche schwimmende Torfmudde überwachsen worden von annuellen Fluren, die v.a. von Wasserfenchel und Zweizahn gebildet werden. In den Randbereichen gehen lockere nitrophytische Röhrichte in Hochstaudenfluren und die angrenzende Wiesenvegetation über. Örtlich deuten Brennesselherden auf eine leichte Ruderalisierung hin, die auf ehemaligen Grabenaushub oder auch Tritt zurückzuführen ist. Die Bestände sind insgesamt mäßig wüchsig mit Wuchshöhen um 80 cm. Die Wasseroberfläche ist vollständig überwachsen. Eine Biozönose des offenen Wassers ist nicht vorhanden, Hinweise auf Vorkommen von Amphibien ebenso wenig.

### Anmerkungen zur Fauna:

Vollständig verlandeter Graben mit nur wenigen Arten (5), von denen als einzige die Kurzflügelige Schwertschrecke als Rote Liste-Art eingestuft ist. Amphibien nicht nachgewiesen; nur eine Libellenart sitzend/ruhend, kein Exuvienfund. Bei den Heuschrecken nur zwei im Gebiet weit verbreitete Arten, Dornschröcken fehlen. Graben mit mehr oder weniger geschlossener Vegetation von Hochstaudenröhricht. Mitte Mai nur noch eine kleine Probestelle mit Wassertiefe von 20-30cm, veralgt und muddig, ansonsten der Graben stellenweise noch mit Bisam-Fahrspuren. Nach längeren Niederschlagsphasen Ende September mit Regenwasser-Einstau (Wassertiefe dann 5 bis maximal 15cm). Starke Verlandungstendenz, Eignung als Entwicklungsgewässer für Amphibien und Libellen kaum mehr vorhanden.

## Vorkommen an Biotoptypen

1	TF	Typ	HF	F.Anteil
2	BTYP	Biotoptyp	- gesetzl. Grundl.	
3	Zusatz	Zusatz zum Biotoptypen		
4	LRT	Lebensraumtyp		
1	1		Ja	100 %
2	FGV	Stark verlandeter, austrocknender Graben (2000)		
3	gl	Wasserlinsen-Typ (gl)		

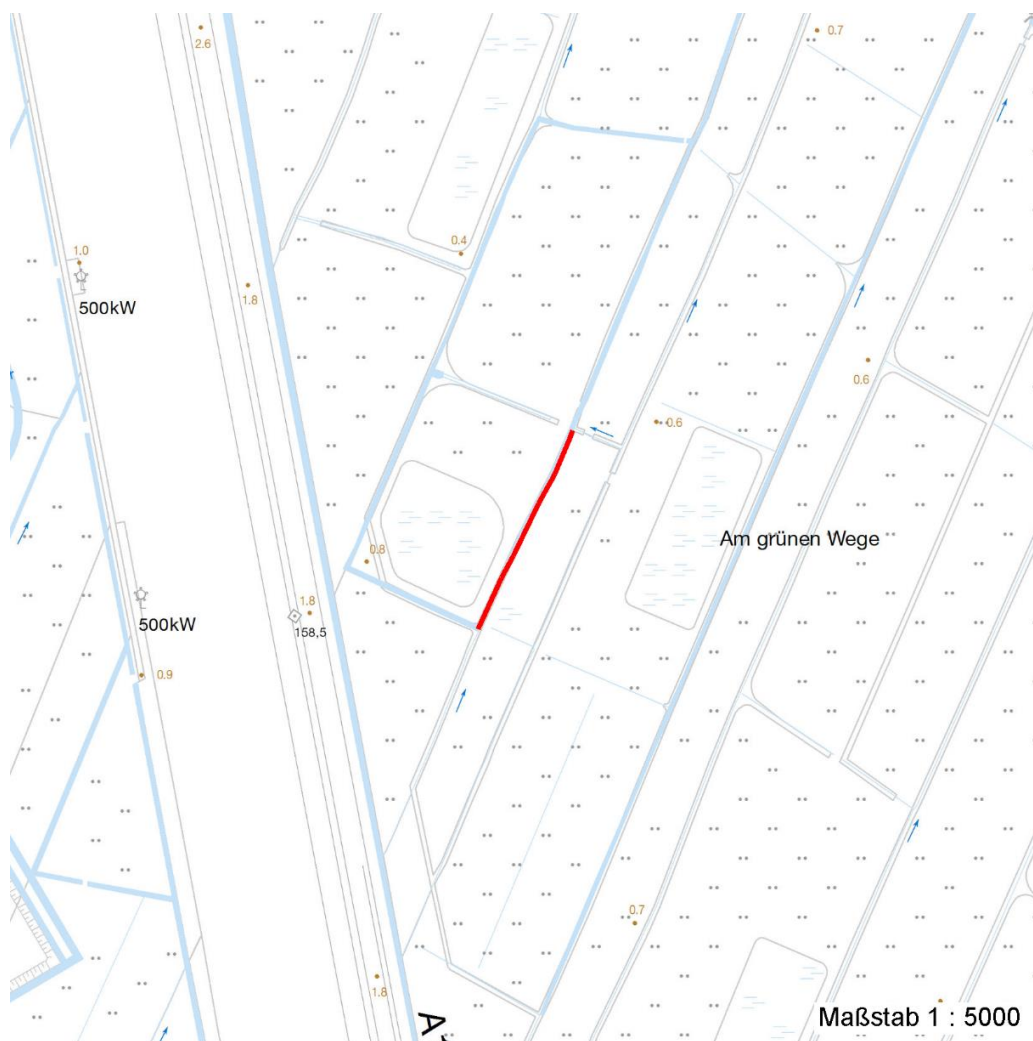
## Räumliche Lage

<b>Lagebeschreibung</b>	S Fünfhausener Landweg		<b>Hochwert (Y)</b>	5923506
<b>Nachbarnutzung/en</b>	Grünland, Gräben		<b>Naturraum</b>	Hoopter Hoch- und Sietland (673.20)
<b>Rechtswert (X)</b>	568397		<b>Gemarkung</b>	Neuland (718)
<b>Bezirk</b>	Harburg		<b>Ramsargebiet</b>	<input type="checkbox"/> EG-Vogelschutzgeb. <input type="checkbox"/>
<b>Stadtteil (OT-Nr.)</b>	Neuland (703)		<b>Nationalpark</b>	<input type="checkbox"/>
<b>Digitaler Grünplan</b>	<input type="checkbox"/>	<b>Hafengesamtgebiet</b>	<input type="checkbox"/>	
<b>Ausgleichsflächen</b>	<input checked="" type="checkbox"/>	<b>Biosphärenreservat</b>	<input type="checkbox"/>	
<b>NSG / ND / LSG</b>	NSG Neuländer Moorwiesen [ HH-708 / Anteil: 100% ]			

<b>Projekt</b>	Biotopkartierung Hamburg	<b>Interne Nr.</b>	36229
		<b>DK5   DK5-GK</b>	<b>6822</b> 6824
		<b>DK5 - Name</b>	Brammerhagen
<b>Handlungsbedarf</b>	Nein	<b>Biotop-Nr.   alt</b>	<b>513</b> 175
<b>Bearbeitung</b>	BRA	<b>Kartierung</b>	11.08.2004
<b>Räumliche Abbildung</b>	Linie	<b>Fläche / Länge [m<sup>2</sup>/m]</b>	149,497
<b>Anzahl Abschnitte</b>	1	<b>Breite (lineare Abb.) [m]</b>	3

Räumliche Lage

FFH-GEBIET  
Wasserschutzgebiet  
Karte



Weitere Erhebungsbögen

Interne Nr.	Interne Nr. Zuordnung	DK5	Biotop-Nr.	Kartierung	Zuordnung	DK5 (GK)	Biotop-Nr. (alt)
36229	77168	6822	312	07.10.2013	N	6824	495
36229	36090	6822	481	05.08.1997	<	6824	100

Zuordnung: N = nachfolgende Kartierung, K = weitere Kartierungen (zeitlich vorher oder nachher)

Foto

Interne Nr.	Index	Dateiname	Aufnahmerichtung
21245	0	6822_513_110804_1.JPG	

# Erhebungsbogen

**B**

<b>Projekt</b>	Biotopkartierung Hamburg	<b>Interne Nr.</b>	36229
		<b>DK5   DK5-GK</b>	<b>6822</b> 6824
<b>Handlungsbedarf</b>	Nein	<b>DK5 - Name</b>	Brammerhagen
<b>Bearbeitung</b>	BRA	<b>Biotop-Nr.   alt</b>	<b>513</b> 175
<b>Räumliche Abbildung</b>	Linie	<b>Kartierung</b>	11.08.2004
<b>Anzahl Abschnitte</b>	1	<b>Fläche / Länge [m<sup>2</sup>/m]</b>	149,497
		<b>Breite (lineare Abb.) [m]</b>	3

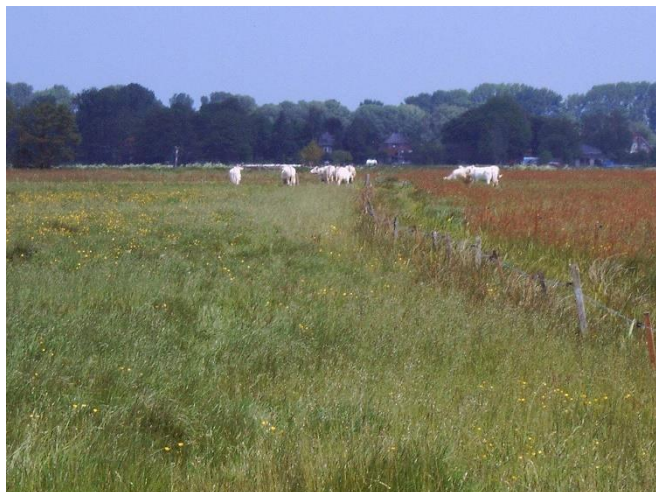
## Weitere Angaben

Merkmal	Wert
<b>Auswertung</b>	
Gefährdung / Einflüsse	Entwässerung Vollständige Verlandung des Gewässers, Verlust eines Gewässerlebensraumes.
Wertgesichtspunkte	Bedeutung für den Biotopverbund Bestandteil der historischen Kulturlandschaft Strukturvielfalt Relikte niedermoortypischer Vegetation, blütenreich, mäßig artenreich, strukturreich, wertvoller Niedermoorstandort, gut entwickelbar. Artenreich Vorkommen seltener Pflanzen Entwicklungspotenzial
Maßnahmen	Dauerhaft höhere Wasserstände als heute einstellen und dauerhaft sichern, Wasserstandsschwankungen vermeiden, Graben abschnittsweise räumen, offene Wasserflächen schaffen, Bildung von Torfmudden unterbinden. Gewässerunterhaltung, Herstellung eines offenen Gewässers Wasserstand anheben - 1.25

## Foto

**Fotodatei**      6822\_513\_110804\_1.JPG  
**Bildbeschreibung**  
**Aufnahmerichtung**

**Fotodatei**  
**Bildbeschreibung**  
**Aufnahmerichtung**



# Erhebungsbogen

**B**

<b>Projekt</b>	Biotopkartierung Hamburg	<b>Interne Nr.</b>	36229
		<b>DK5   DK5-GK</b>	<b>6822</b> 6824
<b>Handlungsbedarf</b>	Nein	<b>DK5 - Name</b>	Brammerhagen
<b>Bearbeitung</b>	BRA	<b>Biotop-Nr.   alt</b>	<b>513</b> 175
<b>Räumliche Abbildung</b>	Linie	<b>Kartierung</b>	11.08.2004
<b>Anzahl Abschnitte</b>	1	<b>Fläche / Länge [m<sup>2</sup>/m]</b>	149,497
		<b>Breite (lineare Abb.) [m]</b>	3

## Teilflächenbeschreibung

<b>Teilflächentyp</b>		<b>Teilflächen-Nr.</b>	1
<b>Biototyp</b>	Stark verlandeter, austrocknender Graben (2000)	<b>Biototyp</b>	FGV
<b>- Zusatz</b>	Wasserlinsen-Typ (gl)	<b>- gesetzl. Grundl.</b>	
<b>FFH-LRT</b>		<b>FFH-LRT</b>	
<b>Beschreibung</b>		<b>Entw.potential LRT</b>	
		<b>Hauptfläche</b>	Ja
		<b>Flächenanteil</b>	100 %
		<b>FFH-Unters.Fläche</b>	Nein
		<b>Saatgutfläche</b>	Nein

## Weitere Angaben

Merkmal	Wert
<b>Boden</b>	
Humusform	ahh - Torfmudde
Feuchte	10 - zeitweise wasserüberstaut
Stickstoffgehalt	6 - mäßig stickstoffarm bis stickstoffreich
<b>Standort, Relief</b>	
Belichtung	7 - halbsonnig
<b>Veg. - Soziologie</b>	
BfN Schlüssel	01.0.01.01 - Lemnion minoris (Wasserlinsendecken) 27.0.01 - Phragmitetalia (Röhrichte und Großseggenrieder) 30.0.01.03 - Filipendulion (Mädesüß-Uferfluren)

## Zeigerwerte der Pflanzenartenliste (Auswertung)

<b>Standort</b>	<b>Belichtung</b>	halbsonnig	7,3
<b>Boden</b>	<b>Feuchte</b>	sehr naß	9,2
	<b>Stickstoff (N)</b>	mäßig stickstoffarm bis stickstoffreich	6
	<b>Reaktion</b>	schwach sauer	6,2
<b>Vegetation</b>	<b>Mahdverträglichkeit</b>	schnittempfindlich bis mäßig schnittverträglich	4,4
<b>Zeigerwerte</b>	<b>Futterwert</b>	geringwertiges Futter	2,6
	<b>Wechselfeuchteanzeiger</b>		10
	<b>Giftpflanzen</b>		4
	<b>Überschw.anzeiger</b>		9

## Pflanzenartenliste

Gruppe / Pflanzenart	MS	M	W	Vs	St	PA	Ph	Sz	VS	V	G	cf	§	Rote Liste				
														HH	ND	SH	D	
<b>Tracheobionta (Gefäßpflanzen)</b>																		
Achillea ptarmica (Sumpf-Schafgarbe)	7	z		-										V		3		
Agrostis capillaris (Rotes Straußgras)	7	z		-														
Alisma plantago-aquatica (Gewöhnlicher Froschlöffel)	7	z		-														
Alopecurus pratensis (Wiesen-Fuchsschwanz)	7	w		-														
Bidens cernua (Nickender Zweizahn)	7	z		-														
Butomus umbellatus (Schwanenblume)	7	w		-													3	
Carex acuta (Schlank-Segge)	7	z		-														V

# Erhebungsbogen

# B

<b>Projekt</b>	Biotopkartierung Hamburg		<b>Interne Nr.</b>	36229
			<b>DK5   DK5-GK</b>	<b>6822</b> 6824
<b>Handlungsbedarf</b>	Nein		<b>DK5 - Name</b>	Brammerhagen
<b>Bearbeitung</b>	BRA	<b>Kopie</b>	Nein	<b>Biotop-Nr.   alt</b>
<b>Räumliche Abbildung</b>	Linie			<b>513</b> 175
<b>Anzahl Abschnitte</b>	1			<b>Kartierung</b>
				11.08.2004
				<b>Fläche / Länge [m<sup>2</sup>/m]</b>
				149,497
				<b>Breite (lineare Abb.) [m]</b>
				3

## Pflanzenartenliste

Gruppe / Pflanzenart	MS	M	W	Vs	St	PA	Ph	Sz	VS	V	G	cf	§	Rote Liste			
														HH	ND	SH	D
Carex pseudocyperus (Scheinzyper-Segge)	7	w		-													
Carex x elytroides (Bastard-Segge)	7	w		-													V D
Cirsium palustre (Sumpf-Kratzdistel)	7	w		-													
Comarum palustre (Sumpf-Blutauge)	7	w		-										V		3	
Deschampsia cespitosa (Rasen-Schmiele)	7	w		-													
Elymus repens (Gewöhnliche Quecke)	7	z		-													
Epilobium hirsutum (Zottiges Weidenröschen)	7	w		-													
Epilobium palustre (Sumpf-Weidenröschen)	7	w		-										V			V
Galium palustre (Sumpf-Labkraut)	7	z		-													
Glechoma hederacea (Gundermann)	7	w		-													
Glyceria maxima (Wasser-Schwaden)	7	h		-													
Holcus lanatus (Wolliges Honiggras)	7	w		-													
Hydrocharis morsus-ranae (Froschbiß)	7	z		-										V		V	V
Iris pseudacorus (Gelbe Schwertlilie)	7	w		-										b			
Juncus effusus (Flutter-Binse)	7	z		-													
Lathyrus pratensis (Wiesen-Platterbse)	7	w		-													
Lemna minor (Kleine Wasserlinse)	7	h		-													
Linaria vulgaris (Gewöhnliches Leinkraut)	7	w		-													
Lotus pedunculatus (Sumpf-Hornklee)	7	w		-													V
Lychnis flos-cuculi (Kuckucks-Lichtnelke)	7	w		-													3
Lysimachia thyrsoflora (Straußblütiger Gilbweiderich)	7	w		-										3		3	V
Lythrum salicaria (Blut-Weiderich)	7	z		-													
Myosotis scorpioides (Sumpf-Vergissmeinnicht)	7	w		-													V
Nasturtium officinale (Echte Brunnenkresse)	7	w		-													
Oenanthe aquatica (Gemeiner Wasserfenchel)	7	z		-										V			
Phalaris arundinacea (Rohr-Glanzgras)	7	z		-													
Ranunculus acris (Scharfer Hahnenfuß)	7	w		-													
Ranunculus repens (Kriechender Hahnenfuß)	7	w		-													
Rorippa amphibia (Wasser-Sumpfkresse)	7	w		-													
Scutellaria galericulata (Sumpf-Helmkraut)	7	z		-													
Sparganium erectum (Ästiger Igelkolben)	7	w		-													
Spirodela polyrhiza (Vielwurzlige Teichlinse)	7	w		-													
Stellaria palustris (Sumpf-Sternmiere)	7	z		-										V		3	3
Urtica dioica (Große Brennessel)	7	w		-													
Vicia cracca (Vogel-Wicke)	7	w		-													
	<b>Anzahl Rote Liste Arten</b>													<b>7</b>	<b>1</b>	<b>10</b>	<b>5</b>
	<b>Anzahl Arten</b>																
	42																

MS: Mengensystem; M: Mengenangabe, W: Bewertung der Art (FFH-Monitoring), Vs: Vegetationsschicht, St: Status, PA: Autor Phänologie; Ph: Phänologie, Sz: Soziabilität, VS: Vitalitätssystem; V: Vitalität, G: Geschlecht, cf: unsichere Bestimmung, §: Schutz nach BNatSchG, HH: Rote Liste Hamburg, Nds: Rote Liste Niedersachsen, SH: Rote Liste Schleswig-Holstein, D: Rote Liste Deutschland

<b>Projekt</b>	Biotopkartierung Hamburg	<b>Interne Nr.</b>	36229
		<b>DK5   DK5-GK</b>	<b>6822</b> 6824
<b>Handlungsbedarf</b>	Nein	<b>DK5 - Name</b>	Brammerhagen
<b>Bearbeitung</b>	BRA	<b>Biotop-Nr.   alt</b>	<b>513</b> 175
<b>Räumliche Abbildung</b>	Linie	<b>Kartierung</b>	11.08.2004
<b>Anzahl Abschnitte</b>	1	<b>Fläche / Länge [m²/m]</b>	149,497
		<b>Breite (lineare Abb.) [m]</b>	3

Tierartenliste

		Rote Liste				FFH					
		B	A	SchG	HH	ND	SH	D	II	IV	V
<b>Säugetiere</b>											
Ondatra zibethicus (Bisamratte, Bisam)	1										
	2	1									
	3										
	4										
	5	Trittsiegel/Fährte									
<b>Heuschrecken</b>											
Conocephalus dorsalis (Kurzflügelige Schwertschrecke)	1						3				
	2	7									
	3						männlich				
	4						Reviergesang/rufende Männchen				
	5	adultes Tier/Imago									
Conocephalus dorsalis (Kurzflügelige Schwertschrecke)	1						3				
	2	19									
	3						männlich				
	4						Reviergesang/rufende Männchen				
	5	adultes Tier/Imago									
Conocephalus dorsalis (Kurzflügelige Schwertschrecke)	1						3				
	2	31									
	3						männlich				
	4						Reviergesang/rufende Männchen				
	5	adultes Tier/Imago									
Metrioptera roeselii (Roesels Beißschrecke)	1										
	2	1									
	3						männlich				
	4						Reviergesang/rufende Männchen				
	5	adultes Tier/Imago									
Metrioptera roeselii (Roesels Beißschrecke)	1										
	2	1									
	3						männlich				
	4						Reviergesang/rufende Männchen				
	5	adultes Tier/Imago									
Metrioptera roeselii (Roesels Beißschrecke)	1										
	2	4									
	3						männlich				

# Erhebungsbogen

**B**

<b>Projekt</b>	Biotopkartierung Hamburg	<b>Interne Nr.</b>	36229
		<b>DK5   DK5-GK</b>	<b>6822</b> 6824
<b>Handlungsbedarf</b>	Nein	<b>DK5 - Name</b>	Brammerhagen
<b>Bearbeitung</b>	BRA	<b>Biotop-Nr.   alt</b>	<b>513</b> 175
<b>Räumliche Abbildung</b>	Linie	<b>Kartierung</b>	11.08.2004
<b>Anzahl Abschnitte</b>	1	<b>Fläche / Länge [m<sup>2</sup>/m]</b>	149,497
		<b>Breite (lineare Abb.) [m]</b>	3

## Tierartenliste

	Rote Liste				FFH								
	B	A	S	G	HH	ND	SH	D	II	IV	V		
1	<b>B</b> ArtSchG				<b>Anzahl</b>				<b>Anzahltyp</b>				
2	<b>Anzahl</b>				<b>Anzahl geschätzt</b>				<b>Geschlecht</b>				
3	<b>Anzahl geschätzt</b>				<b>Methode</b>				<b>Verhalten</b>				
4	<b>Methode</b>				<b>Nachweis</b>								
5	<b>Nachweis</b>												
	4					Reviergesang/rufende Männchen							
	5	adultes Tier/Imago											