

# Erhebungsbogen

**B**

<b>Projekt</b>	Biotopkartierung Hamburg	<b>Interne Nr.</b>	36252
		<b>DK5   DK5-GK</b>	<b>6822</b> 6824
<b>Handlungsbedarf</b>	Nein	<b>DK5 - Name</b>	Brammerhagen
<b>Bearbeitung</b>	BRA	<b>Biotop-Nr.   alt</b>	<b>508</b> 170
<b>Räumliche Abbildung</b>	Linie	<b>Kartierung</b>	11.08.2004
<b>Anzahl Abschnitte</b>	1	<b>Fläche / Länge [m<sup>2</sup>/m]</b>	114,887
		<b>Breite (lineare Abb.) [m]</b>	5

**Gesetzlicher Schutz**      **\_ kein gesetzl. Schutz kein gesetzlich geschütztes Biotop**      **Schutz nur teilweise**      **Nein**

<b>Gesamtbewertung</b>	5	Noch wertvoll, gut entwicklungsfähig
– <b>Alter</b>	5	Biotop mittleren Alters, 20 bis 50 Jahre
– <b>Belastungsgrad</b>	4	Flächenhaft deutliche Belastung ohne nachh. Schäden
– <b>Ökolog. Funktion</b>	5	Bedeutung in einem Biotopkomplex, für den lokalen Biotopverbund oder als Puffer
– <b>Seltenheit</b>	4	Verbr. Biotoptyp ohne biotoptypische Artenvielfalt, Ubiquisten

## Bestandsbeschreibung

5 m breiter Grabenbereich, Quergraben zwischen Flurstücken. Vollständig verlandet, mit ehemals 2 m breiter Wasserfläche, ca. 40 cm unter Flur, die heute vollständig von einem Röhricht aus Kalmus und Wasserschwaden und Igel-Kolben eingenommen wird. Es wird kaum eine offene Wasserfläche gegeben haben, auch die Wasserlinsendecken sind auf ein Minimum reduziert. Die recht nitrophytische Vegetation zieht auch die benachbarten, relativ flachen Ufer hinauf, wird durchdrungen von Ruderalisierungszeigern wie Brennessel und Ackerkratz-Distel. Die Bestände sind insgesamt relativ artenarm, größtenteils auch blütenarm, vereinzelt mit höheren Anteilen niedermoortypischer Arten in Form von größeren Beständen von Straußblütigem Gilbweiderich. Die Wüchsigkeit mit Wuchshöhen von 1,20 m deutet auf die starke Vererdung und Nährstoff-Freisetzung in dem umgebenden Torfgrund hin.

### Anmerkungen zur Fauna:

Mit 7 Arten hier eine mittlere Artenzahl, hierbei wurde nur eine gefährdete Art festgestellt (Kurzflügelige Schwertschrecke); diese kann in der Verlandungsvegetation des Grabens allerdings eine recht individuenreiche Population entwickeln. Keine Amphibien, keine Libellen und keine Exuvienfunde. Ein dicht bewachsener, verlandeter Kalmusgraben, im Mai stellenweise mit kleinen freistehenden Pfützen. Ohne Eignung als Laich- und Entwicklungsgewässer; als Sommerlebensraum dürfte der Standort jedoch trotz fehlender Nachweise für Amphibien von Bedeutung sein. Durch Einstau und Sicherung ausreichender Wasserstände und ggf. schonende Räumung mit Erhöhung der Strukturvielfalt (Ausweitungen, Vertiefungen, Flachwasserbuchten usw.) sollte eine Regeneration als Gewässer-Lebensraum erfolgen.

## Vorkommen an Biotoptypen

1	TF	Typ	HF	F.Anteil
2	BTYP	Biotoptyp		- gesetzl. Grundl.
3	Zusatz	Zusatz zum Biotoptypen		
4	LRT	Lebensraumtyp		
1	1		Ja	100 %
2	FGV	Stark verlandeter, austrocknender Graben (2000)		
3	gr	Röhricht-Typ (gr)		

## Räumliche Lage

<b>Lagebeschreibung</b>	S Fünfhausener Landweg		
<b>Nachbarnutzung/en</b>	Grünland, Gräben		
<b>Rechtswert (X)</b>	568365	<b>Hochwert (Y)</b>	5923870
<b>Bezirk</b>	Harburg	<b>Naturraum</b>	Hoopter Hoch- und Sietland (673.20)
<b>Stadtteil (OT-Nr.)</b>	Neuland (703)	<b>Gemarkung</b>	Neuland (718)
<b>Digitaler Grünplan</b>	<input type="checkbox"/> <b>Hafengesamtgebiet</b>	<input type="checkbox"/> <b>Ramsargebiet</b>	<input type="checkbox"/> <b>EG-Vogelschutzgeb.</b>
<b>Ausgleichsflächen</b>	<input checked="" type="checkbox"/> <b>Biosphärenreservat</b>	<input type="checkbox"/> <b>Nationalpark</b>	<input type="checkbox"/>
<b>NSG / ND / LSG</b>	NSG Neuländer Moorwiesen [ HH-708 / Anteil: 100% ]		
<b>FFH-GEBIET</b>			
<b>Wasserschutzgebiet</b>			

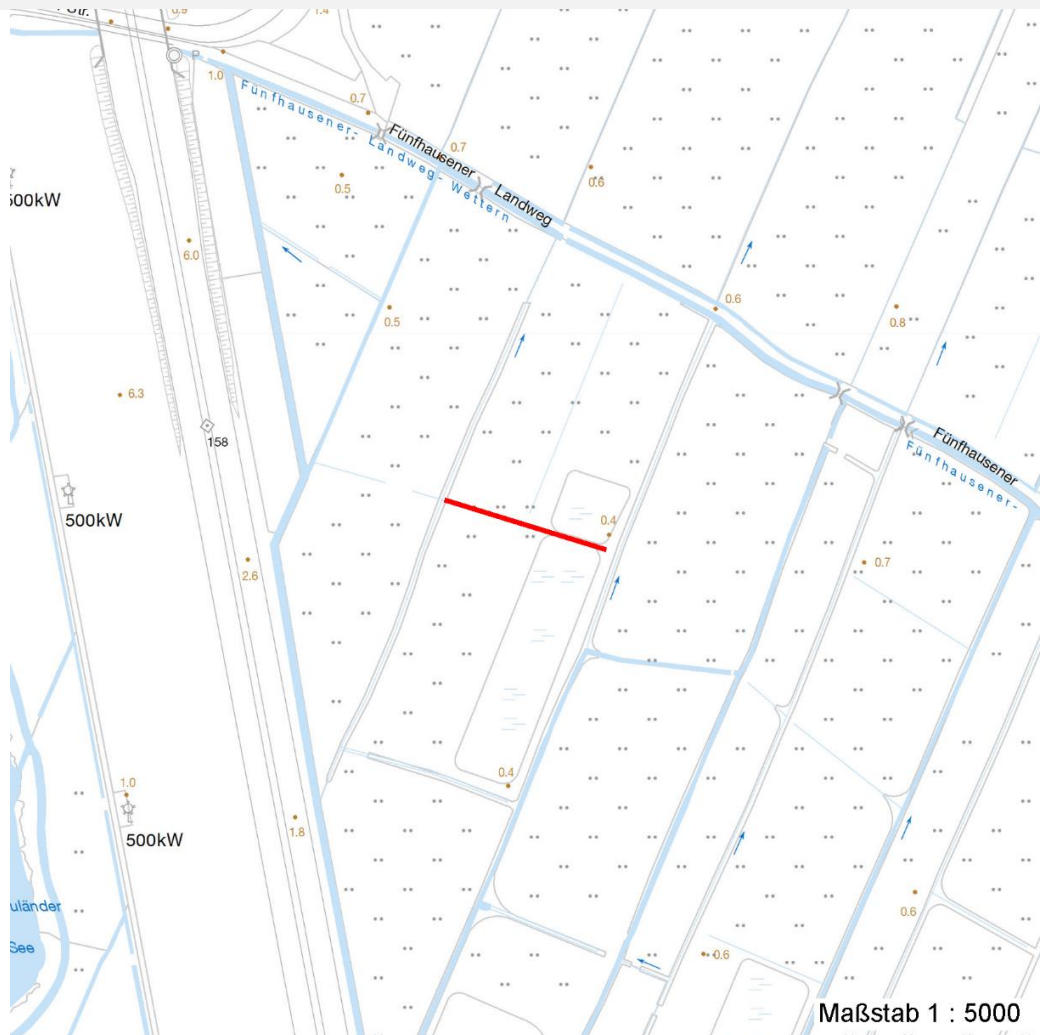
# Erhebungsbogen

**B**

<b>Projekt</b>	Biotopkartierung Hamburg	<b>Interne Nr.</b>	36252
		<b>DK5   DK5-GK</b>	<b>6822</b> 6824
		<b>DK5 - Name</b>	Brammerhagen
<b>Handlungsbedarf</b>	Nein	<b>Biotop-Nr.   alt</b>	<b>508</b> 170
<b>Bearbeitung</b>	BRA	<b>Kartierung</b>	11.08.2004
<b>Räumliche Abbildung</b>	Linie	<b>Fläche / Länge [m<sup>2</sup>/m]</b>	114,887
<b>Anzahl Abschnitte</b>	1	<b>Breite (lineare Abb.) [m]</b>	5

## Räumliche Lage

### Karte



## Weitere Erhebungsbögen

Interne Nr.	Interne Nr. Zuordnung	DK5	Biotop-Nr.	Kartierung	Zuordnung	DK5 (GK)	Biotop-Nr. (alt)
36252	36090	6822	481	05.08.1997	<	6824	100

Zuordnung: N = nachfolgende Kartierung, K = weitere Kartierungen (zeitlich vorher oder nachher)

## Foto

Interne Nr.	Index	Dateiname	Aufnahmerichtung
21168	0	6822_508_110804_1.JPG	

## Weitere Angaben

Merkmal	Wert
<b>Auswertung</b>	
Gefährdung / Einflüsse	Artenverarmung Eutrophierung

# Erhebungsbogen

**B**

<b>Projekt</b>	Biotopkartierung Hamburg	<b>Interne Nr.</b>	36252
		<b>DK5   DK5-GK</b>	<b>6822</b> 6824
<b>Handlungsbedarf</b>	Nein	<b>DK5 - Name</b>	Brammerhagen
<b>Bearbeitung</b>	BRA	<b>Biotop-Nr.   alt</b>	<b>508</b> 170
<b>Räumliche Abbildung</b>	Linie	<b>Kartierung</b>	11.08.2004
<b>Anzahl Abschnitte</b>	1	<b>Fläche / Länge [m<sup>2</sup>/m]</b>	114,887
		<b>Breite (lineare Abb.) [m]</b>	5

## Weitere Angaben

Merkmal	Wert
Wertgesichtspunkte	Entwässerung Vollständige Verlandung, fehlende offene Wasserflächen, starke Verarmung, ausgesprochen nitrophytisch. Entwickelbarkeit zu artenreicherem Niedermoorgraben, Vorkommen niedermoortypischer Arten, auch gefährdeter Arten in größerer Zahl. Vorkommen seltener Pflanzen
Maßnahmen	Entwicklungspotenzial Gewässer schonend und abschnittsweise räumen, Bildung von Torfschlamm-Mudde versuchen zu unterbinden, möglichst gleichmäßige Wasserführung über dem heutigen Niveau anstreben. Gewässerunterhaltung, Herstellung eines offenen Gewässers Wasserstand anheben - 1.25

## Foto

**Fotodatei**                      6822\_508\_110804\_1.JPG  
**Bildbeschreibung**  
**Aufnahmerichtung**

**Fotodatei**  
**Bildbeschreibung**  
**Aufnahmerichtung**



## Teilflächenbeschreibung

<b>Teilflächentyp</b>		<b>Teilflächen-Nr.</b>	1
<b>Biotoptyp</b>	Stark verlandeter, austrocknender Graben (2000)	<b>Biotoptyp</b>	FGV
- <b>Zusatz</b>	Röhricht-Typ (gr)	- <b>gesetzl. Grundl.</b>	
<b>FFH-LRT</b>		<b>FFH-LRT</b>	
<b>Beschreibung</b>		<b>Entw.potential LRT</b>	
		<b>Hauptfläche</b>	Ja
		<b>Flächenanteil</b>	100 %
		<b>FFH-Unters.Fläche</b>	Nein
		<b>Saatgutfläche</b>	Nein

# Erhebungsbogen

**B**

<b>Projekt</b>	Biotopkartierung Hamburg	<b>Interne Nr.</b>	36252
		<b>DK5   DK5-GK</b>	<b>6822</b> 6824
<b>Handlungsbedarf</b>	Nein	<b>DK5 - Name</b>	Brammerhagen
<b>Bearbeitung</b>	BRA	<b>Biotop-Nr.   alt</b>	<b>508</b> 170
<b>Räumliche Abbildung</b>	Linie	<b>Kartierung</b>	11.08.2004
<b>Anzahl Abschnitte</b>	1	<b>Fläche / Länge [m<sup>2</sup>/m]</b>	114,887
		<b>Breite (lineare Abb.) [m]</b>	5

## Weitere Angaben

Merkmal	Wert
<b>Boden</b>	
Humusform	ahh - Torfmudde
Feuchte	10 - zeitweise wasserüberstaut
Stickstoffgehalt	6 - mäßig stickstoffarm bis stickstoffreich
<b>Standort, Relief</b>	
Belichtung	7 - halbsonnig
<b>Veg. - Soziologie</b>	
BfN Schlüssel	27.0.01 - Phragmitetalia (Röhrichte und Großseggenrieder)

## Zeigerwerte der Pflanzenartenliste (Auswertung)

<b>Standort</b>	<b>Belichtung</b>	halbsonnig	7,3
<b>Boden</b>	<b>Feuchte</b>	sehr naß	9,1
	<b>Stickstoff (N)</b>	mäßig stickstoffarm bis stickstoffreich	6,4
	<b>Reaktion</b>	neutral	6,6
<b>Vegetation</b>	<b>Mahdverträglichkeit</b>	mäßig schnittverträglich (erster Schnitt nicht vor 1. Juli)	4,6
<b>Zeigerwerte</b>	<b>Futterwert</b>	sehr geringwertiges Futter	2
	<b>Wechselfeuchteanzeiger</b>		5
	<b>Giftpflanzen</b>		1
	<b>Überschw.anzeiger</b>		3

## Pflanzenartenliste

Gruppe / Pflanzenart	MS	M	W	Vs	St	PA	Ph	Sz	VS	V	G	cf	§	Rote Liste				
														HH	ND	SH	D	
<b>Tracheobionta (Gefäßpflanzen)</b>																		
Acorus calamus (Kalmus)	7	h		-														
Agrostis stolonifera (Ausläufer-Straußgras)	7	w		-														
Cirsium arvense (Acker-Kratzdistel)	7	w		-														
Elymus repens (Gewöhnliche Quecke)	7	w		-														
Epilobium lamyi (Lamys Weidenröschen)	7	w		-														
Epilobium palustre (Sumpf-Weidenröschen)	7	w		-										V	V			
Iris pseudacorus (Gelbe Schwertlilie)	7	w		-									b					
Juncus effusus (Flutter-Binse)	7	z		-														
Lemna minor (Kleine Wasserlinse)	7	z		-														
Lotus pedunculatus (Sumpf-Hornklee)	7	z		-											V			
Lychnis flos-cuculi (Kuckucks-Lichtnelke)	7	w		-											3			
Lycopus europaeus (Gewöhnlicher Wolfstrapp)	7	z		-														
Lysimachia thyriflora (Straußblütiger Gilbweiderich)	7	z		-										3	3	V		
Phalaris arundinacea (Rohr-Glanzgras)	7	z		-														
Potentilla anserina (Gänse-Fingerkraut)	7	z		-														
Rumex hydrolapathum (Fluss-Ampfer)	7	z		-														
Sparganium erectum (Ästiger Igelkolben)	7	h		-														
Typha latifolia (Breitblättriger Rohrkolben)	7	w		-														
Urtica dioica (Große Brennessel)	7	w		-														

# Erhebungsbogen

**B**

<b>Projekt</b>	Biotopkartierung Hamburg	<b>Interne Nr.</b>	36252
		<b>DK5   DK5-GK</b>	<b>6822</b> 6824
<b>Handlungsbedarf</b>	Nein	<b>DK5 - Name</b>	Brammerhagen
<b>Bearbeitung</b>	BRA	<b>Biotop-Nr.   alt</b>	<b>508</b> 170
<b>Räumliche Abbildung</b>	Linie	<b>Kartierung</b>	11.08.2004
<b>Anzahl Abschnitte</b>	1	<b>Fläche / Länge [m<sup>2</sup>/m]</b>	114,887
		<b>Breite (lineare Abb.) [m]</b>	5

## Pflanzenartenliste

Gruppe / Pflanzenart	MS	M	W	Vs	St	PA	Ph	Sz	VS	V	G	cf	§	Rote Liste			
														HH	ND	SH	D
<b>Anzahl Rote Liste Arten</b>														2	3	2	
<b>Anzahl Arten</b>														19			

MS: Mengensystem; M: Mengenangabe, W: Bewertung der Art (FFH-Monitoring), Vs: Vegetationsschicht, St: Status, PA: Autor Phänologie; Ph: Phänologie, Sz: Soziabilität, VS: Vitalitätssystem; V: Vitalität, G: Geschlecht, cf: unsichere Bestimmung, §: Schutz nach BNatSchG, HH: Rote Liste Hamburg, Nds: Rote Liste Niedersachsen, SH: Rote Liste Schleswig-Holstein, D: Rote Liste Deutschland

## Tierartenliste

		Rote Liste				FFH							
		B	A	S	G	H	N	S	D	I	II	IV	V
	1	B	A	S	G	H	N	S	D	I	II	IV	V
	2	<b>Anzahl</b>								<b>Anzahltyp</b>			
	3	<b>Anzahl geschätzt</b>								<b>Geschlecht</b>			
	4	<b>Methode</b>								<b>Verhalten</b>			
	5	<b>Nachweis</b>											
<b>Heuschrecken</b>													
Chorthippus albomarginatus (Weißrandiger Grashüpfer)	1												
	2	2											
	3												beide Geschlechter
	4												
	5	adultes Tier/Imago											
Chorthippus albomarginatus (Weißrandiger Grashüpfer)	1												
	2	4											
	3												
	4												
	5	adultes Tier/Imago											
Conocephalus dorsalis (Kurzflügelige Schwertschrecke)	1									3			
	2	34											
	3												männlich
	4												Reviergesang/rufende Männchen
	5	adultes Tier/Imago											
Conocephalus dorsalis (Kurzflügelige Schwertschrecke)	1									3			
	2	3											
	3												
	4												
	5	adultes Tier/Imago											
Metrioptera roeselii (Roesels Beißschrecke)	1												
	2	10											
	3												männlich
	4												Reviergesang/rufende Männchen
	5	adultes Tier/Imago											
Metrioptera roeselii (Roesels Beißschrecke)	1												
	2	1											
	3												weiblich

<b>Projekt</b>	Biotopkartierung Hamburg	<b>Interne Nr.</b>	36252
		<b>DK5   DK5-GK</b>	<b>6822</b> 6824
<b>Handlungsbedarf</b>	Nein	<b>DK5 - Name</b>	Brammerhagen
<b>Bearbeitung</b>	BRA	<b>Biotop-Nr.   alt</b>	<b>508</b> 170
<b>Räumliche Abbildung</b>	Linie	<b>Kartierung</b>	11.08.2004
<b>Anzahl Abschnitte</b>	1	<b>Fläche / Länge [m<sup>2</sup>/m]</b>	114,887
		<b>Breite (lineare Abb.) [m]</b>	5

**Tierartenliste**

	Rote Liste					FFH						
	B	A	S	G		HH	ND	SH	D	II	IV	V
	1	<b>B</b> ArtSchG					<b>Anzahl</b>					
	2	<b>Anzahl</b>					<b>Anzahltyp</b>					
	3	<b>Anzahl geschätzt</b>					<b>Geschlecht</b>					
	4	<b>Methode</b>					<b>Verhalten</b>					
	5	<b>Nachweis</b>										
	4											
	5	adultes Tier/Imago										
Tettigonia cantans (Zwitscher-Heupferd)	1											
	2	2										
	3						männlich					
	4						Reviergesang/rufende Männchen					
	5	adultes Tier/Imago										