

Erhebungsbogen

B

Projekt	Biotopkartierung Hamburg	Interne Nr.	36105
		DK5 DK5-GK	6822 6824
Handlungsbedarf	Nein	DK5 - Name	Brammerhagen
Bearbeitung	PRO Kopie Nein	Biotop-Nr. alt	497 133
Räumliche Abbildung	Linie	Kartierung	10.06.2006
Anzahl Abschnitte	1	Fläche / Länge [m²/m]	723,854
		Breite (lineare Abb.) [m]	6

Gesetzlicher Schutz **kein gesetzl. Schutz** **kein gesetzlich geschütztes Biotop** **Schutz nur teilweise** **Nein**

Gesamtbewertung	7	Besonders wertvoll
– Alter	8	Biotop hohen Alters, 200 bis 500 Jahre
– Belastungsgrad	6	Flächenhaft geringe oder örtlich stärkere oder Vorbelastung mit deutlichem Einfluß
– Ökolog. Funktion	7	Sehr hohe Bedeutung in einem Biotopkomplex, für den lokalen Biotopverbund oder als Puffer
– Seltenheit	7	Seltener Biotoptyp, mit seltenen oder bedrohten Pflges., gesättigtes Artenspektrum, einige RL-Arten

Bestandsbeschreibung

Hauptgraben, der in weiten Bereichen stark durch- und zugewachsen ist (Bäume, Büsche, Röhrichte). Dennoch ist deutliche Strömung zu erkennen. Das Wasser ist weitgehend klar. Im nord-südlich verlaufenden Bereich ist die Zugewachsenheit besonders stark; hier gibt es breite Flachwasser- und Sumpfböden. Im Osten, bei der Autobahn, ist der Biotop deutlich offener. Hier ist nur die nördliche Hälfte der Wetteren zu kartieren, denn ihre Mitte bildet die Landesgrenze.

Der Biotop ist artenreich; 6 bedrohte Pflanzenarten sind erfaßt, möglicherweise sind es noch mehr.

Vorkommen an Biotoptypen

1	TF	Typ	HF	F.Anteil
2	BTYP	Biotoptyp		- gesetzl. Grundl.
3	Zusatz	Zusatz zum Biotoptypen		
4	LRT	Lebensraumtyp		
1	1		Ja	100 %
2	FLH	Wetteren, Hauptgraben (2000)		
3	*	Bedeutung als Lebensraum gefährdeter Arten (*)		
1	2			0 %
2	HU	Ufergehölzsaum (2000)		

Räumliche Lage

Lagebeschreibung	s Großmoordamm, w A1		
Nachbarnutzung/en	Grünland, Feldgehölz, kleingartenähnliche Nutzung		
Rechtswert (X)	568315	Hochwert (Y)	5922356
Bezirk	Harburg	Naturraum	Hoopter Randmoorzone (673.21)
Stadtteil (OT-Nr.)	Gut Moor (704)	Gemarkung	Gut Moor (717)
Digitaler Grünplan	<input type="checkbox"/> Hafengesamtgebiet	<input type="checkbox"/> Ramsargebiet	<input type="checkbox"/> EG-Vogelschutzgeb.
Ausgleichsflächen	<input type="checkbox"/> Biosphärenreservat	<input type="checkbox"/> Nationalpark	<input type="checkbox"/>
NSG / ND / LSG			
FFH-GEBIET			
Wasserschutzgebiet			

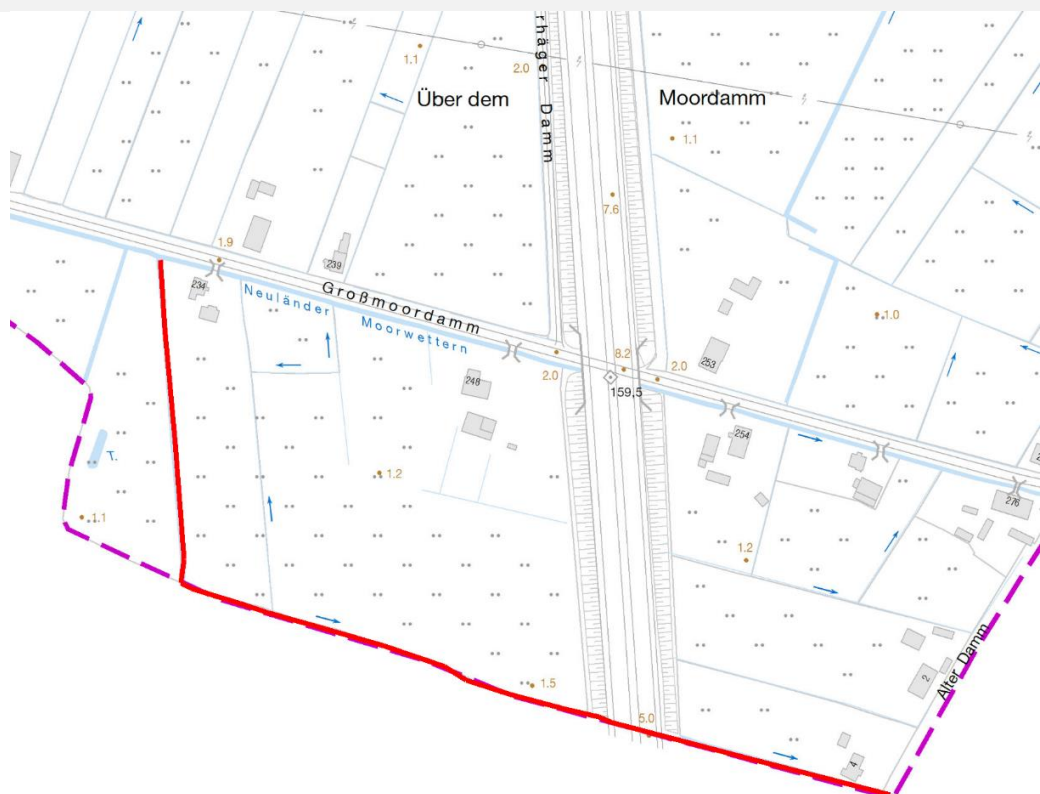
Erhebungsbogen

B

Projekt	Biotopkartierung Hamburg	Interne Nr.	36105
		DK5 DK5-GK	6822 6824
		DK5 - Name	Brammerhagen
Handlungsbedarf	Nein	Biotop-Nr. alt	497 133
Bearbeitung	PRO	Kartierung	10.06.2006
Räumliche Abbildung	Linie	Fläche / Länge [m²/m]	723,854
Anzahl Abschnitte	1	Breite (lineare Abb.) [m]	6

Räumliche Lage

Karte



Maßstab 1 : 5000

Weitere Erhebungsbögen

Interne Nr.	Interne Nr. Zuordnung	DK5	Biotop-Nr.	Kartierung	Zuordnung	DK5 (GK)	Biotop-Nr. (alt)
36105	36104	6822	497	16.06.1998	K	6824	133
36105	36104	6822	497	16.06.1998	=	6824	133

Zuordnung: N = nachfolgende Kartierung, K = weitere Kartierungen (zeitlich vorher oder nachher)

Foto

Interne Nr.	Index	Dateiname	Aufnahmerichtung
6281	0	6822_497_100606_1.JPG	
6282	0	6822_497_100606_2.JPG	NE
6283	0	6822_497_100606_3.JPG	

Projekt	Biotopkartierung Hamburg	Interne Nr.	36105
		DK5 DK5-GK	6822 6824
Handlungsbedarf	Nein	DK5 - Name	Brammerhagen
Bearbeitung	PRO	Biotop-Nr. alt	497 133
Räumliche Abbildung	Linie	Kartierung	10.06.2006
Anzahl Abschnitte	1	Fläche / Länge [m²/m]	723,854
		Breite (lineare Abb.) [m]	6

Weitere Angaben

Merkmal	Wert
Auswertung	
Gefährdung / Einflüsse	Eutrophierung stellenweise starke Verschattung
Wertgesichtspunkte	Artenreich Bedeutung für das Landschaftsbild Bestandteil der historischen Kulturlandschaft Bedeutung für den Biotopverbund Landschaftstypischer Biotop Starke Beeinträchtigung durch die aktuelle Nutzung Strukturvielfalt Vorkommen seltener Pflanzen Wertvoller Altbaumbestand Alter, gut entwickelter Biotop
zoologisch bedeutsame Strukturen	Große Einzelbäume Kleingewässer Blütenreiche Fluren
Bedeutung für Tiergruppe	Dichte spontane Gebüsche Fische Amphibien Großsäuger Kleinsäuger Wassergebundene Insekten Vögel Nachtfalter Mollusken Libellen
Maßnahmen	Räumung nur schonend von Hand.

Erhebungsbogen

B

Projekt	Biotopkartierung Hamburg	Interne Nr.	36105
		DK5 DK5-GK	6822 6824
Handlungsbedarf	Nein	DK5 - Name	Brammerhagen
Bearbeitung	PRO	Biotop-Nr. alt	497 133
Räumliche Abbildung	Linie	Kartierung	10.06.2006
Anzahl Abschnitte	1	Fläche / Länge [m²/m]	723,854
		Breite (lineare Abb.) [m]	6

Foto

Fotodatei 6822_497_100606_1.JPG
Bildbeschreibung an der Autobahn

Aufnahmerichtung



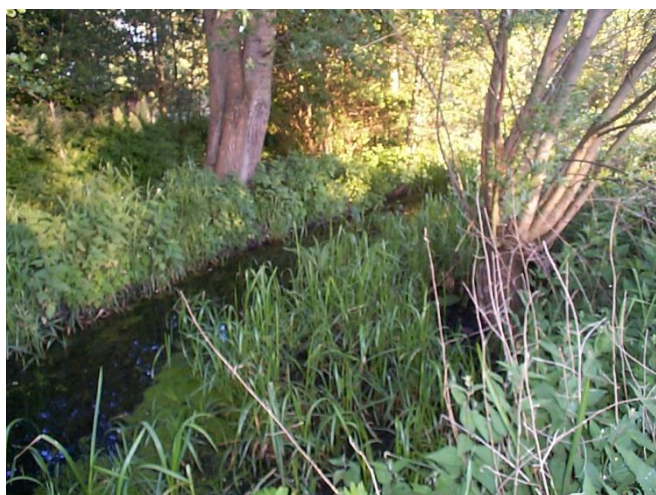
Fotodatei 6822_497_100606_2.JPG
Bildbeschreibung Sumpfig-flaches Ufer mit Strauß-Gilbweiderich (vegetativ)

Aufnahmerichtung



Foto

Fotodatei 6822_497_100606_3.JPG
Bildbeschreibung
Aufnahmerichtung



Fotodatei
Bildbeschreibung
Aufnahmerichtung

Erhebungsbogen

B

Projekt	Biotopkartierung Hamburg	Interne Nr.	36105
		DK5 DK5-GK	6822 6824
Handlungsbedarf	Nein	DK5 - Name	Brammerhagen
Bearbeitung	PRO	Biotop-Nr. alt	497 133
Räumliche Abbildung	Linie	Kartierung	10.06.2006
Anzahl Abschnitte	1	Fläche / Länge [m²/m]	723,854
		Breite (lineare Abb.) [m]	6

Teilflächenbeschreibung

Teilflächentyp		Teilflächen-Nr.	1
Biotoptyp	Wettern, Hauptgraben (2000)	Biotoptyp	FLH
- Zusatz	Bedeutung als Lebensraum gefährdeter Arten (*)	- gesetzl. Grundl.	
FFH-LRT		FFH-LRT	
Beschreibung		Entw.potential LRT	
		Hauptfläche	Ja
		Flächenanteil	100 %
		FFH-Unters.Fläche	Nein
		Saatgutfläche	Nein

Weitere Angaben

Merkmal	Wert
Boden	
Stickstoffgehalt	6 - mäßig stickstoffarm bis stickstoffreich
Gewässer	
Gewässertiefe	0.30 m
Breite	3.00 m
Wasserführung	g - gleichmäßige Wasserführung
Strömung	r - ruhig fließend
Trübung	k - klar, keine Trübung
Färbung	etwas braun
Geruch	-
Standort, Relief	
Böschungsniegung	steil - 1:1 bis 1:2
Zusätze - Btyp	gn - Niedermoor-Typ

Zeigerwerte der Pflanzenartenliste (Auswertung)

Standort	Belichtung	halbsonnig	6,7
Boden	Feuchte	naß	8,5
	Stickstoff (N)	mäßig stickstoffarm bis stickstoffreich	5,7
	Reaktion	schwach sauer	6,5
Vegetation	Mahdverträglichkeit	schnittempfindlich (nur Herbstschnitt vertragend)	3,1
Zeigerwerte	Futterwert	sehr geringwertiges Futter	1,8
	Wechselfeuchteanzeiger		7
	Giftpflanzen		4
	Überschw.anzeiger		8

Pflanzenartenliste

Gruppe / Pflanzenart	MS	M	W	Vs	St	PA	Ph	Sz	VS	V	G	cf	§	Rote Liste			
														HH	ND	SH	D
Tracheobionta (Gefäßpflanzen)																	
Aegopodium podagraria (Giersch)	7	X		-													
Alnus glutinosa (Schwarz-Erle)	7	X		-													
Bidens frondosa (Schwarzfrüchtiger Zweizahn)	7	X		-													

Erhebungsbogen

B

Projekt	Biotopkartierung Hamburg		Interne Nr.	36105
			DK5 DK5-GK	6822 6824
Handlungsbedarf	Nein		DK5 - Name	Brammerhagen
Bearbeitung	PRO	Kopie	Biotop-Nr. alt	497 133
Räumliche Abbildung	Linie	Nein	Kartierung	10.06.2006
Anzahl Abschnitte	1		Fläche / Länge [m²/m]	723,854
			Breite (lineare Abb.) [m]	6

Pflanzenartenliste

Gruppe / Pflanzenart	MS	M	W	Vs	St	PA	Ph	Sz	VS	V	G	cf	Rote Liste						
													§	HH	ND	SH	D		
Callitriche palustris agg. (Artengruppe Sumpf-Wasserstern)	7	X		-												3			
Carex acuta (Schlank-Segge)	7	X		-														V	
Carex paniculata (Rispen-Segge)	7	I		-															
Corylus avellana (Haselnuss)	7	X		-															
Dryopteris spec. (Wurmfarn)	7	X		-															
Elymus repens (Gewöhnliche Quecke)	7	X		-															
Epilobium hirsutum (Zottiges Weidenröschen)	7	X		-															
Equisetum fluviatile (Teich-Schachtelhalm)	7	X		-															
Ficaria verna (Scharbockskraut)	7	X		-															
Filipendula ulmaria (Mädesüß)	7	X		-															
Fraxinus excelsior (Gewöhnliche Esche)	7	X		-															
Galium aparine (Kletten-Labkraut)	7	X		-															
Glyceria maxima (Wasser-Schwaden)	7	X		-															
Holcus lanatus (Wolliges Honiggras)	7	X		-															
Holcus mollis (Weiches Honiggras)	7	X		-															
Iris pseudacorus (Gelbe Schwertlilie)	7	X		-												b			
Lemna minor (Kleine Wasserlinse)	7	X		-															
Lysimachia thyrsoflora (Straußblütiger Gilbweiderich)	7	I		-												3		3	V
Matteuccia struthiopteris (Straußfarn)	7	X		-												b	3		V
Myosotis scorpioides agg. (Artengruppe Sumpf-vergissmeinnicht)	7	X		-														V	
Phalaris arundinacea (Rohr-Glanzgras)	7	X		-															
Poa trivialis (Gewöhnliches Rispengras)	7	X		-															
Populus alba (Silber-Pappel)	7	X		-															
Populus x canadensis (Hybrid-Pappel)	7	w		B1															
Prunus padus (Echte Traubenkirsche)	7	X		-															
Ranunculus repens (Kriechender Hahnenfuß)	7	X		-															
Rubus caesius (Kratzbeere)	7	X		-															
Rubus idaeus (Himbeere)	7	I		-															
Rubus spec. (Brombeeren unbestimmt)	7	X		-															
Rumex hydrolapathum (Fluss-Ampfer)	7	X		-															
Salix viminalis (Korb-Weide)	7	X		-															
Sambucus nigra (Schwarzer Holunder)	7	X		-															
Sium latifolium (Breitblättriger Merk)	7	X		-													3		
Solanum dulcamara (Bittersüßer Nachtschatten)	7	X		-															
Sorbus aucuparia (Eberesche)	7	X		-															
Spirodela polyrhiza (Vielwurzlige Teichlinse)	7	X		-															
Urtica dioica (Große Brennessel)	7	X		-															
Urtica subinermis (Sumpf-Brennessel)	7	X		-														D	
Valeriana officinalis agg. (Artengruppe Echter Baldrian)	7	X		-															
Veronica beccabunga (Bachbungen-Ehrenpreis)	7	X		-															
Viburnum opulus (Gewöhnlicher Schneeball)	7	X		-															

Erhebungsbogen

B

Projekt	Biotopkartierung Hamburg	Interne Nr.	36105
		DK5 DK5-GK	6822 6824
Handlungsbedarf	Nein	DK5 - Name	Brammerhagen
Bearbeitung	PRO	Biotop-Nr. alt	497 133
Räumliche Abbildung	Linie	Kartierung	10.06.2006
Anzahl Abschnitte	1	Fläche / Länge [m²/m]	723,854
		Breite (lineare Abb.) [m]	6

Pflanzenartenliste

Gruppe / Pflanzenart	MS	M	W	Vs	St	PA	Ph	Sz	VS	V	G	cf	§	Rote Liste			
														HH	ND	SH	D
Anzahl Rote Liste Arten														3	2	3	2
Anzahl Arten														44			

MS: Mengensystem; M: Mengenangabe, W: Bewertung der Art (FFH-Monitoring), Vs: Vegetationsschicht, St: Status, PA: Autor Phänologie; Ph: Phänologie, Sz: Soziabilität, VS: Vitalitätssystem; V: Vitalität, G: Geschlecht, cf: unsichere Bestimmung, §: Schutz nach BNatSchG, HH: Rote Liste Hamburg, Nds: Rote Liste Niedersachsen, SH: Rote Liste Schleswig-Holstein, D: Rote Liste Deutschland

Tierartenliste

		Rote Liste				FFH						
		B	A	S	G	HH	ND	SH	D	II	IV	V
1	B	A	S	G	HH	ND	SH	D	II	IV	V	
2	Anzahl								Anzahltyp			
3	Anzahl geschätzt								Geschlecht			
4	Methode								Verhalten			
5	Nachweis											

Vögel													
Luscinia megarhynchos (Nachtigall)	1	b		V									
	2	1											
	3												
	4												

Teilflächenbeschreibung

Teilflächentyp		Teilflächen-Nr.	2
Biotoptyp	Ufergehölzsaum (2000)	Biotoptyp	HU
- Zusatz		- gesetzl. Grundl.	
FFH-LRT		FFH-LRT	
Beschreibung		Entw.potential LRT	
		Hauptfläche	
		Flächenanteil	0 %
		FFH-Unters.Fläche	Nein
		Saatgutfläche	Nein