

Erhebungsbogen

B

Projekt	Ersatzflächensuche Neuland/Gut Moor 1997	Interne Nr.	36186
		DK5 DK5-GK	6822 6824
Handlungsbedarf	Nein	DK5 - Name	Brammerhagen
Bearbeitung	BRA	Biotop-Nr. alt	484 109
Räumliche Abbildung	Linie	Kartierung	05.08.1997
Anzahl Abschnitte	2	Fläche / Länge [m²/m]	225,636
		Breite (lineare Abb.) [m]	3

Gesetzlicher Schutz _ kein gesetzl. Schutz kein gesetzlich geschütztes Biotop **Schutz nur teilweise** Nein

Gesamtbewertung 6 Wertvoll

- Alter
- Belastungsgrad
- Ökolog. Funktion
- Seltenheit

Bestandsbeschreibung

Dauerhaft wasserführender Graben mit steilen, torfstichartigen Ufern

Vorkommen an Biotoptypen

1	TF	Typ	HF	F.Anteil
2	BTYP	Biotoptyp		- gesetzl. Grundl.
3	Zusatz	Zusatz zum Biotoptypen		
4	LRT	Lebensraumtyp		
1	1		Ja	100 %
2	FGR	Nährstoffreicher Graben mit Stillgewässercharakter (2000)		
3	gl	Wasserlinsen-Typ (gl)		

Räumliche Lage

Lagebeschreibung	Flur: Am Grünen Wege		
Nachbarnutzung/en	Gräben; Wiesen, Weiden		
Rechtswert (X)	569022	Hochwert (Y)	5923372
Bezirk	Harburg	Naturraum	Hoopter Hoch- und Sietland (673.20)
Stadtteil (OT-Nr.)	Neuland (703)	Gemarkung	Neuland (718)
Digitaler Grünplan	<input type="checkbox"/> Hafengesamtgebiet	<input type="checkbox"/> Ramsargebiet	<input type="checkbox"/> EG-Vogelschutzgeb.
Ausgleichsflächen	<input checked="" type="checkbox"/> Biosphärenreservat	<input type="checkbox"/> Nationalpark	<input type="checkbox"/>
NSG / ND / LSG	NSG Neuländer Moorwiesen [HH-708 / Anteil: 100%]		
FFH-GEBIET			
Wasserschutzgebiet			

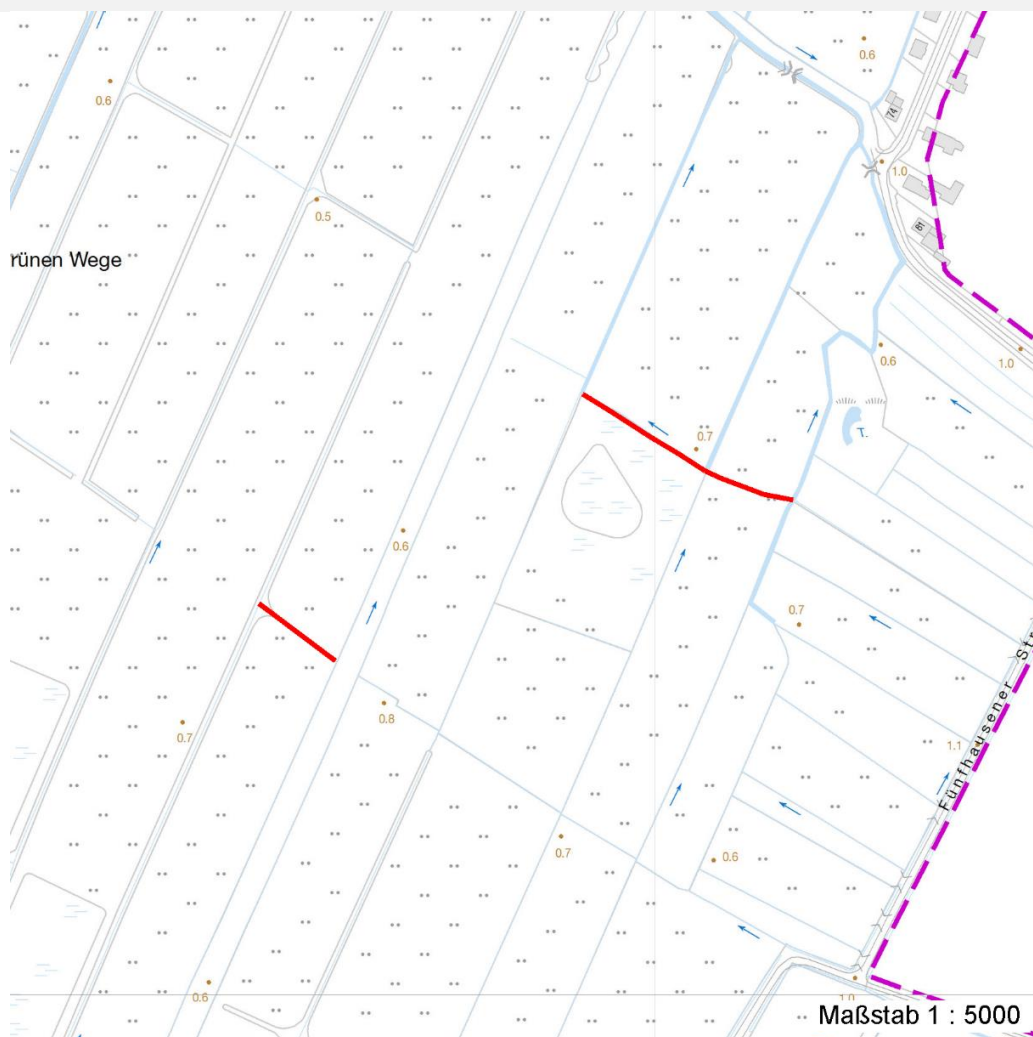
Erhebungsbogen

B

Projekt	Ersatzflächensuche Neuland/Gut Moor 1997	Interne Nr.	36186
		DK5 DK5-GK	6822 6824
		DK5 - Name	Brammerhagen
Handlungsbedarf	Nein	Biotop-Nr. alt	484 109
Bearbeitung	BRA	Kartierung	05.08.1997
Räumliche Abbildung	Linie	Fläche / Länge [m²/m]	225,636
Anzahl Abschnitte	2	Breite (lineare Abb.) [m]	3

Räumliche Lage

Karte



Weitere Erhebungsbögen

Interne Nr.	Interne Nr. Zuordnung	DK5	Biotop-Nr.	Kartierung	Zuordnung	DK5 (GK)	Biotop-Nr. (alt)
36186	36151	6822	546	18.08.2004	N	6824	211
36186	36267	6822	570	19.08.2004	N	6824	238

Zuordnung: N = nachfolgende Kartierung, K = weitere Kartierungen (zeitlich vorher oder nachher)

Weitere Angaben

Merkmal	Wert
Auswertung	
Gefährdung / Einflüsse	Der Graben beginnt zu verlanden, die offene Wasserfläche geht verloren
Wertgesichtspunkte	Dauerhaftes Gewässer; potentielles Laichgewässer
Ziele der Entwicklung	Erhalt eines offenen Gewässers
Maßnahmen	Schonende Grabenpflege beibehalten.

Erhebungsbogen

B

Projekt	Ersatzflächensuche Neuland/Gut Moor 1997	Interne Nr.	36186
		DK5 DK5-GK	6822 6824
Handlungsbedarf	Nein	DK5 - Name	Brammerhagen
Bearbeitung	BRA	Biotop-Nr. alt	484 109
Räumliche Abbildung	Linie	Kartierung	05.08.1997
Anzahl Abschnitte	2	Fläche / Länge [m²/m]	225,636
		Breite (lineare Abb.) [m]	3

Teilflächenbeschreibung

Teilflächentyp		Teilflächen-Nr.	1
Biotoptyp	Nährstoffreicher Graben mit Stillgewässercharakter (2000)	Biotoptyp	FGR
- Zusatz	Wasserlinsen-Typ (gl)	- gesetzl. Grundl.	
FFH-LRT		FFH-LRT	
Beschreibung		Entw.potential LRT	
		Hauptfläche	Ja
		Flächenanteil	100 %
		FFH-Unters.Fläche	Nein
		Saatgutfläche	Nein

Weitere Angaben

Merkmal	Wert
Boden	
Bodentyp	HN - Niedermoor
Humosität	H - Torf
Humusform	ton - Niedermoortorf
Gewässer	
Böschungshöhe	0.50 m
Gewässertiefe	0.50 m
Breite	1.00 m
Wasserführung	g - gleichmäßige Wasserführung
Strömung	k - keine Strömung
Trübung	k - klar, keine Trübung
Standort, Relief	
Neigung - Gelände	NO - nicht geneigt (<2 %)
Ausrichtung	FL - flach, keine Exposition

Zeigerwerte der Pflanzenartenliste (Auswertung)

Standort	Belichtung	halbsonnig	7,2
Boden	Feuchte	zeitweise wasserüberstaut	9,9
	Stickstoff (N)	mäßig stickstoffarm bis stickstoffreich	6,3
	Reaktion	neutral	6,8
Vegetation	Mahdverträglichkeit	mäßig schnittverträglich (erster Schnitt nicht vor 1. Juli)	5,3
Zeigerwerte	Futterwert	mäßige Futterqualität	3,9
	Wechselfeuchteanzeiger		2
	Giftpflanzen		2
	Überschw.anzeiger		2

Pflanzenartenliste

Gruppe / Pflanzenart	MS	M	W	Vs	St	PA	Ph	Sz	VS	V	G	cf	§	Rote Liste			
														HH	ND	SH	D
Tracheobionta (Gefäßpflanzen)																	
Agrostis stolonifera (Ausläufer-Straußgras)	7	h		-													
Alnus glutinosa (Schwarz-Erle)	7	w		-													

Erhebungsbogen

B

Projekt	Ersatzflächensuche Neuland/Gut Moor 1997	Interne Nr.	36186
		DK5 DK5-GK	6822 6824
Handlungsbedarf	Nein	DK5 - Name	Brammerhagen
Bearbeitung	BRA	Biotop-Nr. alt	484 109
Räumliche Abbildung	Linie	Kartierung	05.08.1997
Anzahl Abschnitte	2	Fläche / Länge [m²/m]	225,636
		Breite (lineare Abb.) [m]	3

Pflanzenartenliste

Gruppe / Pflanzenart	MS	M	W	Vs	St	PA	Ph	Sz	VS	V	G	cf	§	Rote Liste					
														HH	ND	SH	D		
Butomus umbellatus (Schwanenblume)	7	w		-											3				
Glyceria fluitans (Flutender Schwaden)	7	h		-															
Glyceria maxima (Wasser-Schwaden)	7	z		-															
Hydrocharis morsus-ranae (Froschbiß)	7	h		-											V		V		V
Lemna minor (Kleine Wasserlinse)	7	d		-															
Linaria vulgaris (Gewöhnliches Leinkraut)	7	w		-															
Oenanthe aquatica (Gemeiner Wasserfenchel)	7	w		-											V				
Phragmites australis (Schilf)	7	h		-															
Rumex hydrolapathum (Fluss-Ampfer)	7	w		-															
Sparganium erectum (Ästiger Igelkolben)	7	w		-															
Spirodela polyrhiza (Vielwurzlige Teichlinse)	7	h		-															
Urtica dioica (Große Brennessel)	7	z		-															
Anzahl Rote Liste Arten														2	1	1	1		
Anzahl Arten														14					

MS: Mengensystem; M: Mengenangabe, W: Bewertung der Art (FFH-Monitoring), Vs: Vegetationsschicht, St: Status, PA: Autor Phänologie; Ph: Phänologie, Sz: Soziabilität, VS: Vitalitätssystem; V: Vitalität, G: Geschlecht, cf: unsichere Bestimmung, §: Schutz nach BNatSchG, HH: Rote Liste Hamburg, Nds: Rote Liste Niedersachsen, SH: Rote Liste Schleswig-Holstein, D: Rote Liste Deutschland