

Erhebungsbogen

B

Projekt	Ersatzflächensuche Neuland/Gut Moor 1997	Interne Nr.	36090
		DK5 DK5-GK	6822 6824
Handlungsbedarf	Nein	DK5 - Name	Brammerhagen
Bearbeitung	BRA	Biotop-Nr. alt	481 100
Räumliche Abbildung	Linie	Kartierung	05.08.1997
Anzahl Abschnitte	10	Fläche / Länge [m²/m]	4709,298
		Breite (lineare Abb.) [m]	3

Gesetzlicher Schutz _ kein gesetzl. Schutz kein gesetzlich geschütztes Biotop **Schutz nur teilweise** Nein

Gesamtbewertung 6 Wertvoll

- Alter
- Belastungsgrad
- Ökolog. Funktion
- Seltenheit

Bestandsbeschreibung

Gräben mit flachen, zertretenen, sumpfigen Ufern. Die Wasserfläche ist, dort, wo sie offen sichtbar ist von Wasserlinsen bedeckt. Große Abschnitte sind stark verlandet und v.a. von Igelkolben- und Kalmusröhricht bewachsen. Uferbereiche sind stellenweise von jüngerem Aushubmaterial aufgehöhht und ruderalisiert.

Vorkommen an Biotoptypen

1	TF	Typ	HF	F.Anteil
2	BTYP	Biotoptyp		- gesetzl. Grundl.
3	Zusatz	Zusatz zum Biotoptypen		
4	LRT	Lebensraumtyp		
1	1		Ja	100 %
2	FGR	Nährstoffreicher Graben mit Stillgewässercharakter (2000)		
3	gr	Röhricht-Typ (gr)		

Räumliche Lage

Lagebeschreibung	Östlich A1, südlich Fünfhausener Landweg		
Nachbarnutzung/en	Weiden, Wiesen		
Rechtswert (X)	568662	Hochwert (Y)	5923310
Bezirk	Harburg	Naturraum	Hoopter Hoch- und Sietland (673.20)
Stadtteil (OT-Nr.)	Neuland (703)	Gemarkung	Neuland (718)
Digitaler Grünplan	<input type="checkbox"/> Hafengesamtgebiet	<input type="checkbox"/> Ramsargebiet	<input type="checkbox"/> EG-Vogelschutzgeb.
Ausgleichsflächen	<input checked="" type="checkbox"/> Biosphärenreservat	<input type="checkbox"/> Nationalpark	<input type="checkbox"/>
NSG / ND / LSG	LSG Neuland [HH-2025 / Anteil: 5%], NSG Neuländer Moorwiesen [HH-708 / Anteil: 95%]		
FFH-GEBIET			
Wasserschutzgebiet			

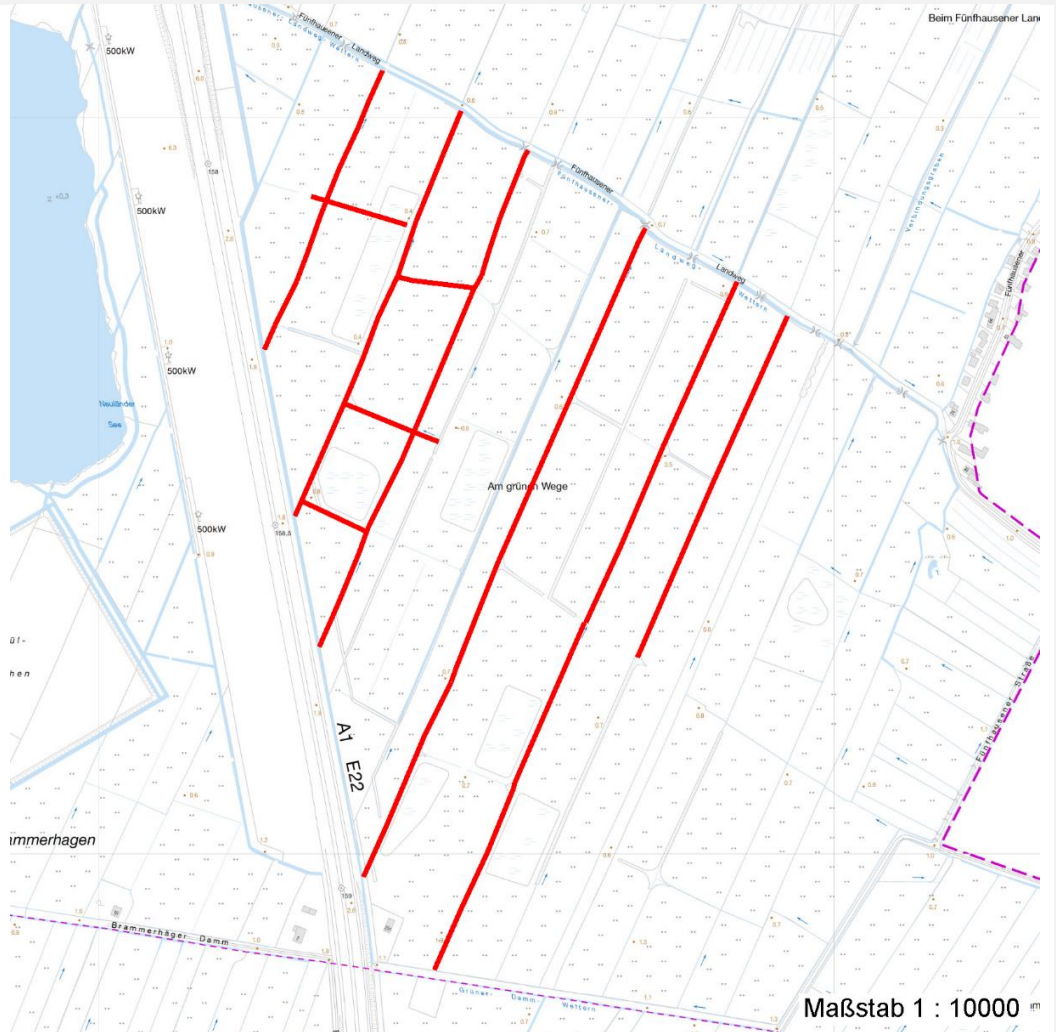
Erhebungsbogen

B

Projekt	Ersatzflächensuche Neuland/Gut Moor 1997	Interne Nr.	36090
		DK5 DK5-GK	6822 6824
		DK5 - Name	Brammerhagen
Handlungsbedarf	Nein	Biotop-Nr. alt	481 100
Bearbeitung	BRA	Kartierung	05.08.1997
Räumliche Abbildung	Linie	Fläche / Länge [m²/m]	4709,298
Anzahl Abschnitte	10	Breite (lineare Abb.) [m]	3

Räumliche Lage

Karte



Weitere Erhebungsbögen

Interne Nr.	Interne Nr. Zuordnung	DK5	Biotop-Nr.	Kartierung	Zuordnung	DK5 (GK)	Biotop-Nr. (alt)
36090	36248	6822	507	11.08.2004	N	6824	169
36090	36252	6822	508	11.08.2004	N	6824	170
36090	36192	6822	509	11.08.2004	N	6824	171
36090	36195	6822	511	11.08.2004	N	6824	173
36090	36260	6822	512	11.08.2004	N	6824	174
36090	36229	6822	513	11.08.2004	N	6824	175
36090	36297	6822	514	11.08.2004	N	6824	176
36090	36226	6822	517	11.08.2004	N	6824	179
36090	36224	6822	533	12.08.2004	N	6824	196
36090	36157	6822	534	12.08.2004	N	6824	197
36090	36156	6822	536	12.08.2004	N	6824	199
36090	36172	6822	538	12.08.2004	N	6824	201
36090	36171	6822	539	15.08.2004	N	6824	203

Erhebungsbogen

B

Projekt	Ersatzflächensuche Neuland/Gut Moor 1997	Interne Nr.	36090
		DK5 DK5-GK	6822 6824
Handlungsbedarf	Nein	DK5 - Name	Brammerhagen
Bearbeitung	BRA	Biotop-Nr. alt	481 100
Räumliche Abbildung	Linie	Kartierung	05.08.1997
Anzahl Abschnitte	10	Fläche / Länge [m²/m]	4709,298
		Breite (lineare Abb.) [m]	3

Weitere Erhebungsbögen

Interne Nr.	Interne Nr. Zuordnung	DK5	Biotop-Nr.	Kartierung	Zuordnung	DK5 (GK)	Biotop-Nr. (alt)
36090	36174	6822	541	15.08.2004	N	6824	205
36090	36164	6822	542	15.08.2004	N	6824	206
36090	36165	6822	543	15.08.2004	N	6824	207
36090	36173	6822	544	18.08.2004	N	6824	209
36090	36233	6822	564	19.08.2004	N	6824	232
36090	36191	6822	566	19.08.2004	N	6824	234
36090	36163	6822	568	19.08.2004	N	6824	236
36090	36168	6822	571	19.08.2004	N	6824	239
36090	36216	6822	613	11.08.2004	N	6824	288
36090	36227	6822	614	11.08.2004	N	6824	289
36090	36261	6822	616	11.08.2004	N	6824	291
36090	36197	6822	617	11.08.2004	N	6824	292
36090	36202	6822	618	11.08.2004	N	6824	293
36090	36092	6822	461	15.07.1981	/	6824	42

Zuordnung: N = nachfolgende Kartierung, K = weitere Kartierungen (zeitlich vorher oder nachher)

Weitere Angaben

Merkmal	Wert
Auswertung	
Gefährdung / Einflüsse	Teils vermüllt; nährstoffbelastet, Verlandend, teils zertretene Ufer.
Wertgesichtspunkte	Kleingewässer, Laichbiotop für Amphibien und Libellen
zoologisch bedeutsame Strukturen	Kleingewässer
Bedeutung für Tiergruppe	Amphibien Libellen
Ziele der Entwicklung	Gewässerregenerierung
Maßnahmen	Regelmäßige Entkrautung; Ufer gegen Beweidung und Nährstoffeinträge schützen

Teilflächenbeschreibung

Teilflächentyp		Teilflächen-Nr.	1
Biotoptyp	Nährstoffreicher Graben mit Stillgewässercharakter (2000)	Biotoptyp	FGR
- Zusatz	Röhricht-Typ (gr)	- gesetzl. Grundl.	
FFH-LRT		FFH-LRT	
Beschreibung		Entw.potential LRT	
		Hauptfläche	Ja
		Flächenanteil	100 %
		FFH-Unters.Fläche	Nein
		Saatgutfläche	Nein

Erhebungsbogen

B

Projekt	Ersatzflächensuche Neuland/Gut Moor 1997	Interne Nr.	36090
		DK5 DK5-GK	6822 6824
Handlungsbedarf	Nein	DK5 - Name	Brammerhagen
Bearbeitung	BRA	Biotop-Nr. alt	481 100
Räumliche Abbildung	Linie	Kartierung	05.08.1997
Anzahl Abschnitte	10	Fläche / Länge [m²/m]	4709,298
		Breite (lineare Abb.) [m]	3

Weitere Angaben

Merkmal	Wert
Boden	
Bodentyp	JD - Dy
Humosität	H - Torf
Humusform	ahh - Torfmudde
Feuchte	11 - flaches Gewässer
Stickstoffgehalt	6 - mäßig stickstoffarm bis stickstoffreich
Gewässer	
Böschungshöhe	0.50 m
Gewässertiefe	0.30 m
Breite	1.30 m
Wasserführung	g - gleichmäßige Wasserführung
Strömung	k - keine Strömung
Trübung	w - schwache Trübung
Standort, Relief	
Neigung - Gelände	NO - nicht geneigt (<2 %)
Ausrichtung	FL - flach, keine Exposition
Belichtung	7 - halbsonnig
Veg. - Soziologie	
BfN Schlüssel	01.0.01.01.1.02 - Lemno-Spirodeletum polyrhizae (Teichlinsengesellschaft) 27.0.01.01.0.09 - Acoretum calami (Kalmus-Röhricht) 18.0.01.01.0.01 - Bidentetum tripartitae (Wasserpfeffer-Zweizahn-Gesellschaft) 27.0.01.01.0.08 - Sparganietum erecti (Ges. des Aufrechten Igelkolbens)

Zeigerwerte der Pflanzenartenliste (Auswertung)

Standort	Belichtung	halbsonnig	7,2
Boden	Feuchte	sehr naß	9
	Stickstoff (N)	mäßig stickstoffarm bis stickstoffreich	5,9
	Reaktion	schwach sauer	5,6
Vegetation	Mahdverträglichkeit	mäßig schnittverträglich (erster Schnitt nicht vor 1. Juli)	4,7
Zeigerwerte	Futterwert	sehr geringwertiges Futter	2,4
	Wechselfeuchteanzeiger		12
	Giftpflanzen		3
	Überschw.anzeiger		10

Pflanzenartenliste

Gruppe / Pflanzenart	MS	M	W	Vs	St	PA	Ph	Sz	VS	V	G	cf	§	Rote Liste			
														HH	ND	SH	D
Tracheobionta (Gefäßpflanzen)																	
Achillea ptarmica (Sumpf-Schafgarbe)	7	w		-										V		3	
Acorus calamus (Kalmus)	7	h		-													
Agrostis stolonifera (Ausläufer-Straußgras)	7	z		-													
Bidens cernua (Nickender Zweizahn)	7	w		-													
Bidens connata (Verwachsenblättriger Zweizahn)	7	w		-													
Bidens tripartita (Dreiteiliger Zweizahn)	7	w		-										V			
Butomus umbellatus (Schwanenblume)	7	w		-												3	

Erhebungsbogen

B

Projekt	Ersatzflächensuche Neuland/Gut Moor 1997	Interne Nr.	36090
		DK5 DK5-GK	6822 6824
Handlungsbedarf	Nein	DK5 - Name	Brammerhagen
Bearbeitung	BRA	Biotop-Nr. alt	481 100
Räumliche Abbildung	Linie	Kartierung	05.08.1997
Anzahl Abschnitte	10	Fläche / Länge [m²/m]	4709,298
		Breite (lineare Abb.) [m]	3

Pflanzenartenliste

Gruppe / Pflanzenart	MS	M	W	Vs	St	PA	Ph	Sz	VS	V	G	cf	§	Rote Liste			
														HH	ND	SH	D
Carex acuta (Schlank-Segge)	7	w		-													V
Carex elata (Steife Segge)	7	w		-										2		3	
Epilobium palustre (Sumpf-Weidenröschen)	7	w		-										V			V
Galium palustre (Sumpf-Labkraut)	7	w		-													
Glechoma hederacea (Gundermann)	7	w		-													
Glyceria fluitans (Flutender Schwaden)	7	w		-													
Glyceria maxima (Wasser-Schwaden)	7	w		-													
Holcus lanatus (Wolliges Honiggras)	7	h		-													
Hottonia palustris (Wasserfeder)	7	z		-										b	V		V V
Hydrocharis morsus-ranae (Froschbiß)	7	w		-											V		V V
Iris pseudacorus (Gelbe Schwertlilie)	7	w		-										b			
Juncus articulatus (Glieder-Binse)	7	z		-													
Juncus bufonius (Kröten-Binse)	7	w		-													
Juncus effusus (Flutter-Binse)	7	h		-													
Lemna minor (Kleine Wasserlinse)	7	d		-													
Lotus pedunculatus (Sumpf-Hornklee)	7	z		-													V
Lychnis flos-cuculi (Kuckucks-Lichtnelke)	7	z		-													3
Lycopus europaeus (Gewöhnlicher Wolfstrapp)	7	w		-													
Lythrum salicaria (Blut-Weiderich)	7	w		-													
Oenanthe aquatica (Gemeiner Wasserfenchel)	7	w		-											V		
Persicaria hydropiper (Wasserpfeffer)	7	h		-													
Poa trivialis (Gewöhnliches Rispengras)	7	w		-													
Potentilla anserina (Gänse-Fingerkraut)	7	w		-													
Ranunculus flammula (Brennender Hahnenfuß)	7	w		-													V
Ranunculus repens (Kriechender Hahnenfuß)	7	z		-													
Rorippa palustris (Gewöhnliche Sumpfkresse)	7	w		-													
Rumex acetosa (Großer Sauerampfer)	7	w		-													
Rumex hydrolapathum (Fluss-Ampfer)	7	w		-													
Sagina procumbens (Niederliegendes Mastkraut)	7	w		-													
Sparganium erectum (Ästiger Igelkolben)	7	h		-													
Spirodela polyrhiza (Vielwurzlige Teichlinse)	7	w		-													
Stachys palustris (Sumpf-Ziest)	7	w		-													
Stellaria media (Vogelmiere)	7	w		-													
Anzahl Rote Liste Arten														7	2	7	3
Anzahl Arten														40			

MS: Mengensystem; M: Mengenangabe, W: Bewertung der Art (FFH-Monitoring), Vs: Vegetationsschicht, St: Status, PA: Autor Phänologie; Ph: Phänologie, Sz: Soziabilität, VS: Vitalitätssystem; V: Vitalität, G: Geschlecht, cf: unsichere Bestimmung, §: Schutz nach BNatSchG, HH: Rote Liste Hamburg, Nds: Rote Liste Niedersachsen, SH: Rote Liste Schleswig-Holstein, D: Rote Liste Deutschland

Tierartenliste

	Rote Liste				FFH		
	BArtSchG	HH	ND	SH	D	II	IV
1	Anzahl				Anzahltyp		
2	Anzahl geschätzt				Geschlecht		
3	Methode				Verhalten		
4	Nachweis						
5							

Amphibien

09.04.2020

Erhebungsbogen

B

Projekt	Ersatzflächensuche Neuland/Gut Moor 1997	Interne Nr.	36090
		DK5 DK5-GK	6822 6824
Handlungsbedarf	Nein	DK5 - Name	Brammerhagen
Bearbeitung	BRA	Biotop-Nr. alt	481 100
Räumliche Abbildung	Linie	Kartierung	05.08.1997
Anzahl Abschnitte	10	Fläche / Länge [m²/m]	4709,298
		Breite (lineare Abb.) [m]	3

Tierartenliste

	Rote Liste				FFH						
	B	A	Sch	G	HH	ND	SH	D	II	IV	V
	1	B ArtSchG				Anzahl				Anzahltyp	
	2	Anzahl geschätzt				Methode				Geschlecht	
	3	Methode				Nachweis				Verhalten	
	4										
	5										
Rana arvalis (Moorfrosch)	1	s		3	3			3			v
	2	8									
	3										
	4										