

Erhebungsbogen

B

Projekt	Ersatzflächensuche Neuland/Gut Moor 1997	Interne Nr.	35833
		DK5 DK5-GK	6822 6824
Handlungsbedarf	Nein	DK5 - Name	Brammerhagen
Bearbeitung	BRA	Biotop-Nr. alt	47 101
Räumliche Abbildung	Fläche	Kartierung	05.08.1997
Anzahl Abschnitte	1	Fläche / Länge [m²/m]	124600,3843
		Breite (lineare Abb.) [m]	

Gesetzlicher Schutz § 30 (2) 2.5 Binsen- und seggenreiche Nasswiesen **Schutz nur teilweise** **Nein**

Gesamtbewertung 6 Wertvoll

- Alter
- Belastungsgrad
- Ökolog. Funktion
- Seltenheit

Bestandsbeschreibung

Wiesen bzw. Mähweide, frisch gemäht, wenig zertreten mit noch erkennbarem, ehemaligem Grüppensystem mit zahlreichen Feuchtwiesen-, Röhricht-, Seggen- und Flutrasenarten, die sich weit in die Beetflächen hinein ausgebreitet haben und hohe Flächenanteile einnehmen. Vereinzelt tritt Sumpfdotterblume und sehr zahlreich Wiesen- und Schlangsegge auf.

Vorkommen an Biotoptypen

1	TF	Typ	HF	F.Anteil
2	BTYP	Biotoptyp		- gesetzl. Grundl.
3	Zusatz	Zusatz zum Biotoptypen		
4	LRT	Lebensraumtyp		
1	1		Ja	100 %
2	GNA	Seggen-, binsen- und/oder hochstaudenreiche Nasswiese magerer, basenarmer Standorte (2000)		

Räumliche Lage

Lagebeschreibung	Flur: Am Grünen Wege		
Nachbarnutzung/en			
Rechtswert (X)	568503	Hochwert (Y)	5923613
Bezirk	Harburg	Naturraum	Hoopter Hoch- und Sietland (673.20)
Stadtteil (OT-Nr.)	Neuland (703)	Gemarkung	Neuland (718)
Digitaler Grünplan	<input type="checkbox"/> Hafengesamtgebiet	<input type="checkbox"/> Ramsargebiet	<input type="checkbox"/> EG-Vogelschutzgeb.
Ausgleichsflächen	<input checked="" type="checkbox"/> Biosphärenreservat	<input type="checkbox"/> Nationalpark	<input type="checkbox"/>
NSG / ND / LSG	LSG Neuland [HH-2025 / Anteil: 4%], NSG Neuländer Moorwiesen [HH-708 / Anteil: 96%]		
FFH-GEBIET			
Wasserschutzgebiet			

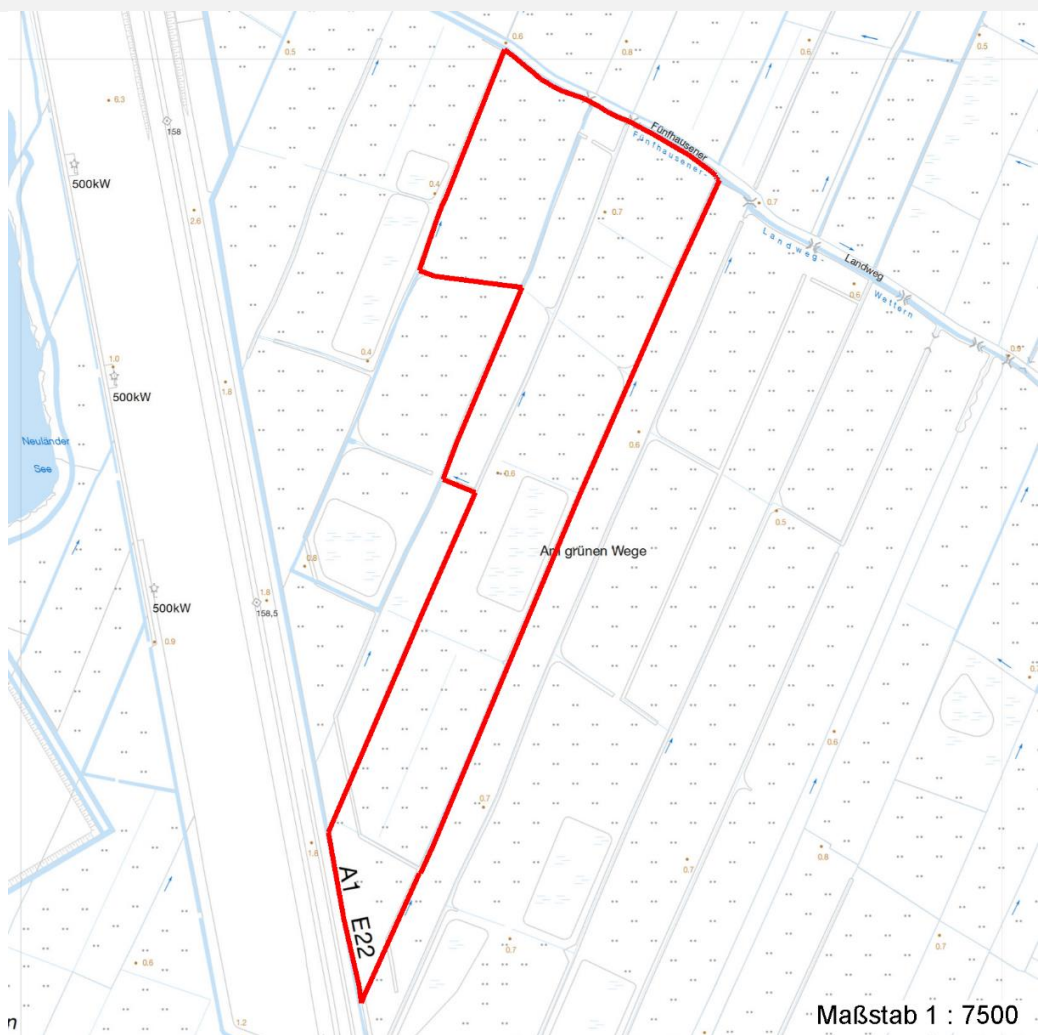
Erhebungsbogen

B

Projekt	Ersatzflächensuche Neuland/Gut Moor 1997	Interne Nr.	35833
		DK5 DK5-GK	6822 6824
Handlungsbedarf	Nein	DK5 - Name	Brammerhagen
Bearbeitung	BRA	Biotop-Nr. alt	47 101
Räumliche Abbildung	Fläche	Kartierung	05.08.1997
Anzahl Abschnitte	1	Fläche / Länge [m²/m]	124600,3843
		Breite (lineare Abb.) [m]	

Räumliche Lage

Karte



Weitere Erhebungsbögen

Interne Nr.	Interne Nr. Zuordnung	DK5	Biotop-Nr.	Kartierung	Zuordnung	DK5 (GK)	Biotop-Nr. (alt)
35833	35972	6822	81	28.05.2004	N	6824	149
35833	35966	6822	84	28.05.2004	N	6824	152
35833	35887	6822	85	28.05.2004	N	6824	153
35833	35908	6822	87	28.05.2004	N	6824	163
35833	35933	6822	88	28.05.2004	N	6824	164
35833	35950	6822	89	28.05.2004	N	6824	165
35833	35952	6822	90	28.05.2004	N	6824	166
35833	35889	6822	119	02.06.2004	N	6824	244
35833	35965	6822	128	02.06.2004	N	6824	266
35833	35831	6822	11	15.07.1981	/	6824	43
35833	35835	6822	13	15.07.1981	/	6824	47

Zuordnung: N = nachfolgende Kartierung, K = weitere Kartierungen (zeitlich vorher oder nachher)

Erhebungsbogen

B

Projekt	Ersatzflächensuche Neuland/Gut Moor 1997	Interne Nr.	35833
		DK5 DK5-GK	6822 6824
Handlungsbedarf	Nein	DK5 - Name	Brammerhagen
Bearbeitung	BRA	Biotop-Nr. alt	47 101
Räumliche Abbildung	Fläche	Kartierung	05.08.1997
Anzahl Abschnitte	1	Fläche / Länge [m²/m]	124600,3843
		Breite (lineare Abb.) [m]	

Weitere Angaben

Merkmal	Wert
Auswertung	
Wertgesichtspunkte	Noch artenreich, zahlreiche Feuchtarthen, der Bestand kommt einer typischen Sumpfdotterblumenwiese sehr nah.
zoologisch bedeutsame Strukturen	Offenes Grünland
Bedeutung für Tiergruppe	Wiesenvögel
Ziele der Entwicklung	Extensive Heuwiesennutzung
Maßnahmen	Extensive Wiesenutzung betreiben.

Teilflächenbeschreibung

Teilflächentyp		Teilflächen-Nr.	1
Biototyp	Seggen-, binsen- und/oder hochstaudenreiche Nasswiese magerer, basenarmer Standorte (2000)	Biototyp	GNA
- Zusatz		- gesetzl. Grundl.	
FFH-LRT		FFH-LRT	
Beschreibung		Entw.potential LRT	
		Hauptfläche	Ja
		Flächenanteil	100 %
		FFH-Unters.Fläche	Nein
		Saatgutfläche	Nein

Weitere Angaben

Merkmal	Wert
Boden	
Bodentyp	HN - Niedermoor
Humosität	H - Torf
Humusform	ton - Niedermoortorf
Feuchte	8 - naß
Stickstoffgehalt	6 - mäßig stickstoffarm bis stickstoffreich
Standort, Relief	
Neigung - Gelände	N0 - nicht geneigt (<2 %)
Ausrichtung	FL - flach, keine Exposition
Belichtung	7 - halbsonnig
Luft	windexponiert
Veg. - Soziologie	
BfN Schlüssel	27.0.01 - Phragmitetalia (Röhrichte und Großseggenrieder) 30.0.01.03 - Filipendulion (Mädesüß-Uferfluren) 29.0.02.01.0.02 - Caricetum fuscae (Wiesen-Seggen-Ried)

Erhebungsbogen

B

Projekt	Ersatzflächensuche Neuland/Gut Moor 1997	Interne Nr.	35833
		DK5 DK5-GK	6822 6824
Handlungsbedarf	Nein	DK5 - Name	Brammerhagen
Bearbeitung	BRA	Biotop-Nr. alt	47 101
Räumliche Abbildung	Fläche	Kartierung	05.08.1997
Anzahl Abschnitte	1	Fläche / Länge [m²/m]	124600,3843
		Breite (lineare Abb.) [m]	

Zeigerwerte der Pflanzenartenliste (Auswertung)

Standort	Belichtung	halbsonnig	7,1
Boden	Feuchte	naß	7,9
	Stickstoff (N)	mäßig stickstoffarm bis stickstoffreich	5,6
	Reaktion	schwach sauer	5,9
Vegetation	Mahdverträglichkeit	mäßig bis gut schnittverträglich (erster Schnitt nicht vor Mitte Juni)	5,8
Zeigerwerte	Futterwert	geringwertiges Futter	3,2
	Wechselfeuchteanzeiger		9
	Giftpflanzen		5
	Überschw.anzeiger		8

Pflanzenartenliste

Gruppe / Pflanzenart	MS	M	W	Vs	St	PA	Ph	Sz	VS	V	G	cf	§	Rote Liste					
														HH	ND	SH	D		
Tracheobionta (Gefäßpflanzen)																			
Achillea ptarmica (Sumpf-Schafgarbe)	7	w		-											V		3		
Agrostis canina (Hunds-Straußgras)	7	z		-											3		3		
Alopecurus geniculatus (Knick-Fuchsschwanz)	7	w		-															
Alopecurus pratensis (Wiesen-Fuchsschwanz)	7	z		-															
Caltha palustris (Sumpf-Dotterblume)	7	z		-											3	3	V	V	
Cardamine pratensis (Wiesen-Schaumkraut)	7	z		-														V	
Carex acuta (Schlank-Segge)	7	z		-														V	
Carex acutiformis (Sumpf-Segge)	7	z		-															
Carex nigra (Wiesen-Segge)	7	z		-											V			V	
Carex x elytroides (Bastard-Segge)	7	h		-														V	D
Cerastium holosteoides (Gewöhnliches Hornkraut)	7	w		-															
Deschampsia cespitosa (Rasen-Schmiele)	7	z		-															
Equisetum fluviatile (Teich-Schachtelhalm)	7	w		-															
Festuca pratensis (Wiesen-Schwingel)	7	z		-															
Filipendula ulmaria (Mädesüß)	7	w		-															
Galium palustre (Sumpf-Labkraut)	7	w		-															
Glyceria fluitans (Flutender Schwaden)	7	w		-															
Glyceria maxima (Wasser-Schwaden)	7	h		-															
Holcus lanatus (Wolliges Honiggras)	7	h		-															
Iris pseudacorus (Gelbe Schwertlilie)	7	w		-											b				
Lathyrus pratensis (Wiesen-Platterbse)	7	w		-															
Lychnis flos-cuculi (Kuckucks-Lichtnelke)	7	w		-														3	
Lythrum salicaria (Blut-Weiderich)	7	w		-															
Myosotis scorpioides (Sumpf-Vergissmeinnicht)	7	w		-														V	
Persicaria amphibia (Wasser-Knöterich)	7	z		-															
Persicaria hydropiper (Wasserpfeffer)	7	w		-															
Persicaria minor (Kleiner Knöterich)	7	w		-													3		
Plantago lanceolata (Spitz-Wegerich)	7	z		-															
Poa trivialis (Gewöhnliches Rispengras)	7	h		-															
Ranunculus acris (Scharfer Hahnenfuß)	7	w		-															
Ranunculus flammula (Brennender Hahnenfuß)	7	w		-														V	
Ranunculus repens (Kriechender Hahnenfuß)	7	h		-															
Rumex acetosa (Großer Sauerampfer)	7	z		-															
Sparganium erectum (Ästiger Igelkolben)	7	w		-															

Erhebungsbogen

B

Projekt	Ersatzflächensuche Neuland/Gut Moor 1997	Interne Nr.	35833
		DK5 DK5-GK	6822 6824
Handlungsbedarf	Nein	DK5 - Name	Brammerhagen
Bearbeitung	BRA	Biotop-Nr. alt	47 101
Räumliche Abbildung	Fläche	Kartierung	05.08.1997
Anzahl Abschnitte	1	Fläche / Länge [m²/m]	124600,3843
		Breite (lineare Abb.) [m]	

Pflanzenartenliste

Gruppe / Pflanzenart	MS	M	W	Vs	St	PA	Ph	Sz	VS	V	G	cf	§	Rote Liste			
														HH	ND	SH	D
Anzahl Rote Liste Arten														5	1	10	2
Anzahl Arten														34			

MS: Mengensystem; M: Mengenangabe, W: Bewertung der Art (FFH-Monitoring), Vs: Vegetationsschicht, St: Status, PA: Autor Phänologie; Ph: Phänologie, Sz: Soziabilität, VS: Vitalitätssystem; V: Vitalität, G: Geschlecht, cf: unsichere Bestimmung, §: Schutz nach BNatSchG, HH: Rote Liste Hamburg, Nds: Rote Liste Niedersachsen, SH: Rote Liste Schleswig-Holstein, D: Rote Liste Deutschland

Tierartenliste

		Rote Liste				FFH							
		B	A	S	G	HH	ND	SH	D	II	IV	V	
Vögel													
Oenanthe oenanthe (Steinschmätzer)	1	b		1					1				
	2	1											
	3												
	4												
Vanellus vanellus (Kiebitz)	1	s		2					2				
	2	8											
	3												
	4												
Amphibien													
Rana arvalis (Moorfrosch)	1	s		3	3				3			v	
	2												
	3	2-3											
	4												
Rana arvalis (Moorfrosch)	1	s		3	3				3			v	
	2	2											
	3												
	4												