

# Erhebungsbogen

**B**

<b>Projekt</b>	Ersatzflächensuche Neuland/Gut Moor 1997	<b>Interne Nr.</b>	36095
		<b>DK5   DK5-GK</b>	<b>6822</b> 6824
<b>Handlungsbedarf</b>	Nein	<b>DK5 - Name</b>	Brammerhagen
<b>Bearbeitung</b>	BRA	<b>Biotop-Nr.   alt</b>	<b>476</b> 88
<b>Räumliche Abbildung</b>	Linie	<b>Kartierung</b>	04.08.1997
<b>Anzahl Abschnitte</b>	1	<b>Fläche / Länge [m<sup>2</sup>/m]</b>	958,344
		<b>Breite (lineare Abb.) [m]</b>	2

**Gesetzlicher Schutz** \_ kein gesetzl. Schutz kein gesetzlich geschütztes Biotop **Schutz nur teilweise** Nein

**Gesamtbewertung** 7 Besonders wertvoll

- Alter
- Belastungsgrad
- Ökolog. Funktion
- Seltenheit

## Bestandsbeschreibung

Ca. 1m breiter mesotropher Graben mit v.a. von Wasserlinsen bewachsener, teils offener Wasserfläche. Der Uferbewuchs wird von Schilf und Seggen dominiert.

## Vorkommen an Biotoptypen

1	TF	Typ	HF	F.Anteil
2	BTYP	Biotoptyp		- gesetzl. Grundl.
3	Zusatz	Zusatz zum Biotoptypen		
4	LRT	Lebensraumtyp		
1	1		Ja	100 %
2	FGA	Nährstoffarmer Graben mit Stillgewässercharakter (2000)		
3	gn	Niedermoor-Typ (gn)		

## Räumliche Lage

<b>Lagebeschreibung</b>	Grünlandkomplex 'Am grünen Wege'		
<b>Nachbarnutzung/en</b>	Gräben, Wiesen		
<b>Rechtswert (X)</b>	568812	<b>Hochwert (Y)</b>	5923255
<b>Bezirk</b>	Harburg	<b>Naturraum</b>	Hoopter Hoch- und Sietland (673.20)
<b>Stadtteil (OT-Nr.)</b>	Neuland (703)	<b>Gemarkung</b>	Neuland (718)
<b>Digitaler Grünplan</b>	<input type="checkbox"/> <b>Hafengesamtgebiet</b>	<input type="checkbox"/> <b>Ramsargebiet</b>	<input type="checkbox"/> <b>EG-Vogelschutzgeb.</b>
<b>Ausgleichsflächen</b>	<input checked="" type="checkbox"/> <b>Biosphärenreservat</b>	<input type="checkbox"/> <b>Nationalpark</b>	<input type="checkbox"/>
<b>NSG / ND / LSG</b>	NSG Neuländer Moorwiesen [ HH-708 / Anteil: 100% ]		
<b>FFH-GEBIET</b>			
<b>Wasserschutzgebiet</b>			

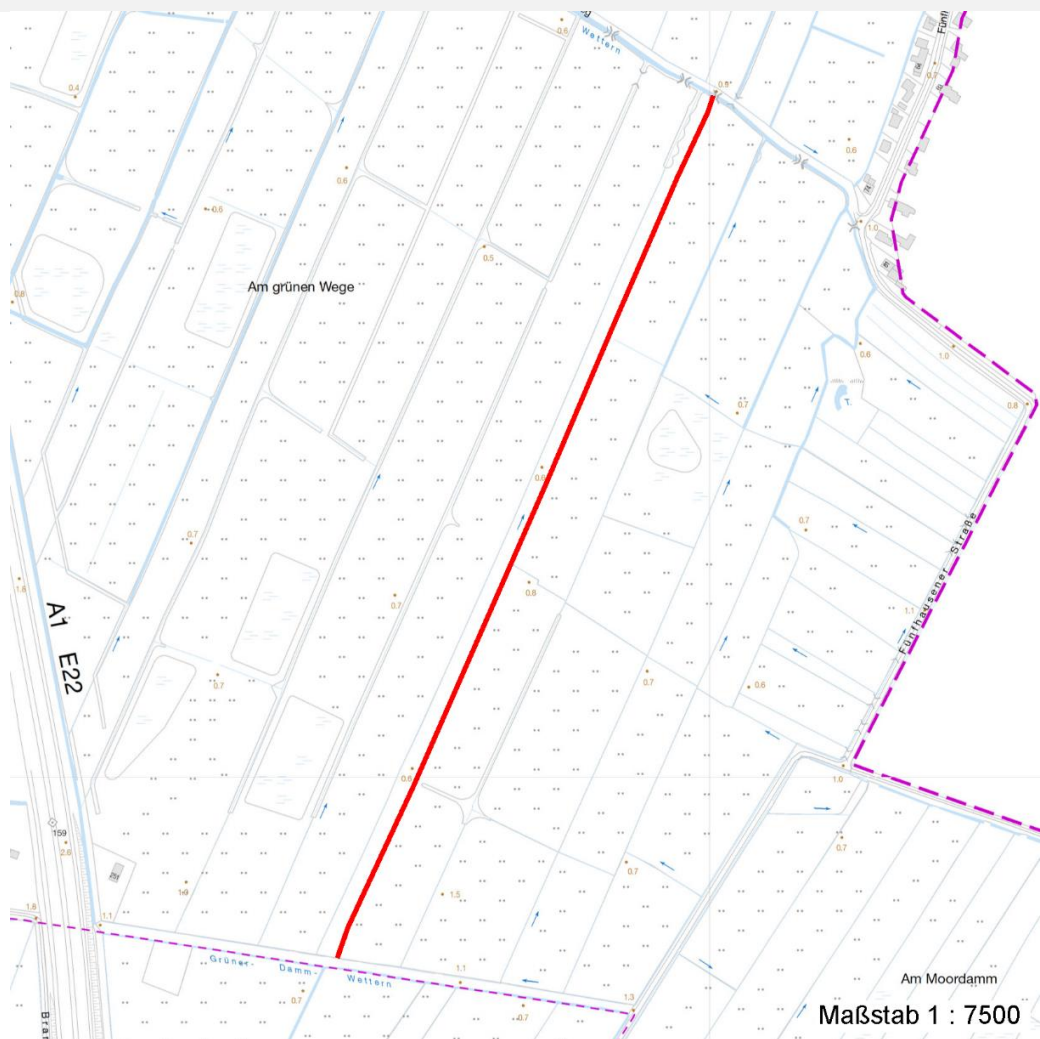
# Erhebungsbogen

**B**

<b>Projekt</b>	Ersatzflächensuche Neuland/Gut Moor 1997	<b>Interne Nr.</b>	36095
		<b>DK5   DK5-GK</b>	<b>6822</b> 6824
		<b>DK5 - Name</b>	Brammerhagen
<b>Handlungsbedarf</b>	Nein	<b>Biotop-Nr.   alt</b>	<b>476</b> 88
<b>Bearbeitung</b>	BRA	<b>Kartierung</b>	04.08.1997
<b>Räumliche Abbildung</b>	Linie	<b>Fläche / Länge [m<sup>2</sup>/m]</b>	958,344
<b>Anzahl Abschnitte</b>	1	<b>Breite (lineare Abb.) [m]</b>	2

## Räumliche Lage

Karte



## Weitere Erhebungsbögen

Interne Nr.	Interne Nr. Zuordnung	DK5	Biotop-Nr.	Kartierung	Zuordnung	DK5 (GK)	Biotop-Nr. (alt)
36095	36158	6822	554	18.08.2004	N	6824	221
36095	36249	6822	555	18.08.2004	N	6824	222
36095	36242	6822	556	18.08.2004	N	6824	223
36095	36176	6822	557	18.08.2004	N	6824	224
36095	36208	6822	558	18.08.2004	N	6824	226

Zuordnung: N = nachfolgende Kartierung, K = weitere Kartierungen (zeitlich vorher oder nachher)

## Weitere Angaben

Merkmal	Wert
<b>Auswertung</b>	
Gefährdung / Einflüsse	Verlandung durch geringe Pflege
Wertgesichtspunkte	Gewässerbiotop; potentiell Laichgewässer für Amphibien

# Erhebungsbogen

**B**

<b>Projekt</b>	Ersatzflächensuche Neuland/Gut Moor 1997	<b>Interne Nr.</b>	36095
		<b>DK5   DK5-GK</b>	<b>6822</b> 6824
<b>Handlungsbedarf</b>	Nein	<b>DK5 - Name</b>	Brammerhagen
<b>Bearbeitung</b>	BRA	<b>Biotop-Nr.   alt</b>	<b>476</b> 88
<b>Räumliche Abbildung</b>	Linie	<b>Kartierung</b>	04.08.1997
<b>Anzahl Abschnitte</b>	1	<b>Fläche / Länge [m<sup>2</sup>/m]</b>	958,344
		<b>Breite (lineare Abb.) [m]</b>	2

## Weitere Angaben

Merkmal	Wert
Ziele der Entwicklung	Erhalt eines offenen Gewässers
Maßnahmen	Regelmäßige Grabenunterhaltung mit schonender Entkrautung

## Teilflächenbeschreibung

<b>Teilflächentyp</b>		<b>Teilflächen-Nr.</b>	1
<b>Biotoptyp</b>	Nährstoffarmer Graben mit Stillgewässercharakter (2000)	<b>Biotoptyp</b>	FGA
- <b>Zusatz</b>	Niedermoor-Typ (gn)	- <b>gesetzl. Grundl.</b>	
<b>FFH-LRT</b>		<b>FFH-LRT</b>	
<b>Beschreibung</b>		<b>Entw.potential LRT</b>	
		<b>Hauptfläche</b>	Ja
		<b>Flächenanteil</b>	100 %
		<b>FFH-Unters.Fläche</b>	Nein
		<b>Saatgutfläche</b>	Nein

## Weitere Angaben

Merkmal	Wert
<b>Boden</b>	
Feuchte	11 - flaches Gewässer
Stickstoffgehalt	5 - mäßig stickstoffarm
<b>Gewässer</b>	
Böschungshöhe	0.30 m
Gewässertiefe	0.50 m
Breite	1.00 m
Wasserführung	g - gleichmäßige Wasserführung
Strömung	k - keine Strömung
Trübung	k - klar, keine Trübung
Färbung	bräunlich
Geruch	Keiner
<b>Standort, Relief</b>	
Neigung - Gelände	N0 - nicht geneigt (<2 %)
Ausrichtung	FL - flach, keine Exposition
Belichtung	7 - halbsonnig
<b>Veg. - Soziologie</b>	
BfN Schlüssel	01.0.01.01.1.09 - Lemnetum trisulcae (Gesellschaft der untergetauchten Wasserlinse) 27.0.01.01 - Phragmition australis (Röhrichte wenig bewegter Gewässer) 27.0.01.01.0.08 - Sparganietum erecti (Ges. des Aufrechten Igelkolbens) 27.0.01.03.1.04 - Carex rostrata-Ges.

# Erhebungsbogen

**B**

<b>Projekt</b>	Ersatzflächensuche Neuland/Gut Moor 1997	<b>Interne Nr.</b>	36095
		<b>DK5   DK5-GK</b>	<b>6822</b> 6824
<b>Handlungsbedarf</b>	Nein	<b>DK5 - Name</b>	Brammerhagen
<b>Bearbeitung</b>	BRA	<b>Biotop-Nr.   alt</b>	<b>476</b> 88
<b>Räumliche Abbildung</b>	Linie	<b>Kartierung</b>	04.08.1997
<b>Anzahl Abschnitte</b>	1	<b>Fläche / Länge [m<sup>2</sup>/m]</b>	958,344
		<b>Breite (lineare Abb.) [m]</b>	2

## Zeigerwerte der Pflanzenartenliste (Auswertung)

<b>Standort</b>	<b>Belichtung</b>	halbsonnig	7
<b>Boden</b>	<b>Feuchte</b>	flaches Gewässer	10,6
	<b>Stickstoff (N)</b>	mäßig stickstoffarm bis stickstoffreich	5,8
	<b>Reaktion</b>	schwach sauer	6,5
<b>Vegetation</b>	<b>Mahdverträglichkeit</b>	schnittempfindlich bis mäßig schnittverträglich	3,7
<b>Zeigerwerte</b>	<b>Futterwert</b>	fast wertloses Futter	1,2
	<b>Wechselfeuchteanzeiger</b>		4
	<b>Giftpflanzen</b>		3
	<b>Überschw.anzeiger</b>		4

## Pflanzenartenliste

Gruppe / Pflanzenart	MS	M	W	Vs	St	PA	Ph	Sz	VS	V	G	cf	§	Rote Liste			
														HH	ND	SH	D
<b>Tracheobionta (Gefäßpflanzen)</b>																	
Agrostis stolonifera (Ausläufer-Straußgras)	7	w		-													
Alisma plantago-aquatica (Gewöhnlicher Froschlöffel)	7	w		-													
Bidens cernua (Nickender Zweizahn)	7	w		-													
Butomus umbellatus (Schwanenblume)	7	w		-											3		
Carex rostrata (Schnabel-Segge)	7	w		-										3	V		
Cirsium palustre (Sumpf-Kratzdistel)	7	w		-													
Deschampsia cespitosa (Rasen-Schmiele)	7	w		-													
Epilobium palustre (Sumpf-Weidenröschen)	7	w		-										V	V		
Filipendula ulmaria (Mädesüß)	7	w		-													
Hottonia palustris (Wasserfeder)	7	h		-									b	V	V V		
Hydrocharis morsus-ranae (Froschbiß)	7	h		-										V	V V		
Hypericum tetrapterum (Geflügeltes Johanniskraut)	7	w		-										3	3		
Juncus articulatus (Glieder-Binse)	7	w		-													
Lemna minor (Kleine Wasserlinse)	7	h		-													
Lemna trisulca (Dreifurchige Wasserlinse)	7	h		-										V			
Lotus pedunculatus (Sumpf-Hornklee)	7	w		-											V		
Lysimachia thyrsoflora (Straußblütiger Gilbweiderich)	7	z		-										3	3 V		
Lythrum salicaria (Blut-Weiderich)	7	w		-													
Oenanthe aquatica (Gemeiner Wasserfenchel)	7	w		-										V			
Ranunculus acris (Scharfer Hahnenfuß)	7	w		-													
Rorippa palustris (Gewöhnliche Sumpfkresse)	7	w		-													
Sagittaria sagittifolia (Gewöhnliches Pfeilkraut)	7	w		-													
Sium latifolium (Breitblättriger Merk)	7	w		-										3			
Sparganium erectum (Ästiger Igelkolben)	7	d		-													
Spirodela polyrhiza (Vielwurzlige Teichlinse)	7	h		-													
														<b>Anzahl Rote Liste Arten</b>			
														9    1    6    4			
														<b>Anzahl Arten</b>			
														25			

MS: Mengensystem; M: Mengenangabe, W: Bewertung der Art (FFH-Monitoring), Vs: Vegetationsschicht, St: Status, PA: Autor Phänologie; Ph: Phänologie, Sz: Soziabilität, VS: Vitalitätssystem; V: Vitalität, G: Geschlecht, cf: unsichere Bestimmung, §: Schutz nach BNatSchG, HH: Rote Liste Hamburg, Nds: Rote Liste Niedersachsen, SH: Rote Liste Schleswig-Holstein, D: Rote Liste Deutschland

# Erhebungsbogen

**B**

<b>Projekt</b>	Ersatzflächensuche Neuland/Gut Moor 1997	<b>Interne Nr.</b>	36095
		<b>DK5   DK5-GK</b>	<b>6822</b> 6824
<b>Handlungsbedarf</b>	Nein	<b>DK5 - Name</b>	Brammerhagen
<b>Bearbeitung</b>	BRA	<b>Biotop-Nr.   alt</b>	<b>476</b> 88
<b>Räumliche Abbildung</b>	Linie	<b>Kartierung</b>	04.08.1997
<b>Anzahl Abschnitte</b>	1	<b>Fläche / Länge [m<sup>2</sup>/m]</b>	958,344
		<b>Breite (lineare Abb.) [m]</b>	2

## Tierartenliste

	Rote Liste				FFH						
	B	A	S	G	HH	ND	SH	D	II	IV	V
1	<b>B</b> ArtSchG				<b>FFH</b>						
2	<b>Anzahl</b>				<b>Anzahltyp</b>						
3	<b>Anzahl geschätzt</b>				<b>Geschlecht</b>						
4	<b>Methode</b>				<b>Verhalten</b>						
5	<b>Nachweis</b>										
<b>Libellen</b>											
	Ischnura elegans (Große Pechlibelle)	1	b								
		2									
		3	>= 1								
		4									