

# Erhebungsbogen

**B**

<b>Projekt</b>	Biotopkartierung Hamburg		<b>Interne Nr.</b>	36153
			<b>DK5   DK5-GK</b>	<b>6822</b> 6824
<b>Handlungsbedarf</b>	Nein		<b>DK5 - Name</b>	Brammerhagen
<b>Bearbeitung</b>	BRA	<b>Kopie</b> Nein	<b>Biotop-Nr.   alt</b>	<b>473</b> 76
<b>Räumliche Abbildung</b>	Linie		<b>Kartierung</b>	22.08.2004
<b>Anzahl Abschnitte</b>	1		<b>Fläche / Länge [m²/m]</b>	287,384
			<b>Breite (lineare Abb.) [m]</b>	2

<b>Gesetzlicher Schutz</b>	<b>_ kein gesetzl. Schutz kein gesetzlich geschütztes Biotop</b>	<b>Schutz nur teilweise</b>	<b>Nein</b>
----------------------------	--	-----------------------------	-------------

<b>Gesamtbewertung</b>	5	Noch wertvoll, gut entwicklungsfähig
– <b>Alter</b>	5	Biotop mittleren Alters, 20 bis 50 Jahre
– <b>Belastungsgrad</b>	4	Flächenhaft deutliche Belastung ohne nachh. Schäden
– <b>Ökolog. Funktion</b>	5	Bedeutung in einem Biotopkomplex, für den lokalen Biotopverbund oder als Puffer
– <b>Seltenheit</b>	4	Verbr. Biotoptyp ohne biotoptypische Artenvielfalt, Ubiquisten

## Bestandsbeschreibung

Um 2 m breiter Grabenbereich zwischen einer gemähten Grünlandfläche im Westen und einer mit einem Weidezaun ausgegrenzten beweideten Fläche im Osten. Zentral mit 0,5 m breiter Grabensohle, ca. 0,3 m unter dem benachbarten Gelände, ohne gewässertypische Vegetation, fast ausschließlich dominiert von Wasserschwaden- und Rohrglanzgras-Röhricht mit nur geringen Beimengungen von Hochstauden und blütenbildenden Arten. Auf der Westseite ist der Bewuchs in jüngerer Zeit gemäht worden. Die Vegetation ist etwas offener niederwüchsiger mit Übergängen zum benachbarten Grünland. Auf der Ostseite ist der Bereich ungepflegt mit sehr hohen Anteilen von wüchsigem Rohrglanzgras-Röhricht mit etwa 1 m Wuchshöhe, recht dicht und artenarm, durchsetzt von größeren Brennessel-Beständen. Im Bereich des Weidezaunes etwas durch Beweidung beeinflusst. Insgesamt ist der Bestand recht artenarm, stark nitrophytisch und stark ruderal überprägt.

### Anmerkungen zur Fauna:

Hohe Artenzahl (11) mit relativ hoher Anzahl von fünf in den Roten Listen verzeichneten Arten (Kurzflügelige Schwertschrecke, Säbel-Dornschröcke, Gemeine Dornschröcke, Distelfalter und Gemeine Windelschnecke). Amphibien fehlen; nur eine Libellenart, keine Exuvienfunde. Tagfalter in Anzahl an blühenden Disteln u.a. (Rapsweißling, Distelfalter). Abgezäunter Graben mit Hochstaudenbewuchs (Vegetationsdeckung 80%, Grabenbreite 130cm), Wasser im Juni weitgehend fehlend, nur nasser Boden und feuchter Detritus, Grabenbett 70 cm unter Gelände-Niveau. Im Oktober Wassertiefe 5-15cm. Weitgehend ohne Eignung als Laich- und Entwicklungsgewässer wegen zu geringer Wasserstände. Maßnahmenvorschlag: Einstau, Wasserstandssicherung

## Vorkommen an Biotoptypen

1	TF	Typ	HF	F.Anteil
2	BTYP	Biotoptyp	- gesetzl. Grundl.	
3	Zusatz	Zusatz zum Biotoptypen		
4	LRT	Lebensraumtyp		
1	1		Ja	100 %
2	FGV	Stark verlandeter, austrocknender Graben (2000)		
3	gr	Röhricht-Typ (gr)		

## Räumliche Lage

<b>Lagebeschreibung</b>	W Fünfhausener Straße, N Großmoordamm		
<b>Nachbarnutzung/en</b>	Grünland, Gräben		
<b>Rechtswert (X)</b>	568550	<b>Hochwert (Y)</b>	5922681
<b>Bezirk</b>	Harburg	<b>Naturraum</b>	Hoopter Hoch- und Sietland (673.20)
<b>Stadtteil (OT-Nr.)</b>	Gut Moor (704)	<b>Gemarkung</b>	Gut Moor (717)
<b>Digitaler Grünplan</b>	<input type="checkbox"/> <b>Hafengesamtgebiet</b>	<input type="checkbox"/> <b>Ramsargebiet</b>	<input type="checkbox"/> <b>EG-Vogelschutzgeb.</b>
<b>Ausgleichsflächen</b>	<input checked="" type="checkbox"/> <b>Biosphärenreservat</b>	<input type="checkbox"/> <b>Nationalpark</b>	<input type="checkbox"/>
<b>NSG / ND / LSG</b>	NSG Neuländer Moorwiesen [ HH-708 / Anteil: 100% ]		
<b>FFH-GEBIET</b>			
<b>Wasserschutzgebiet</b>			

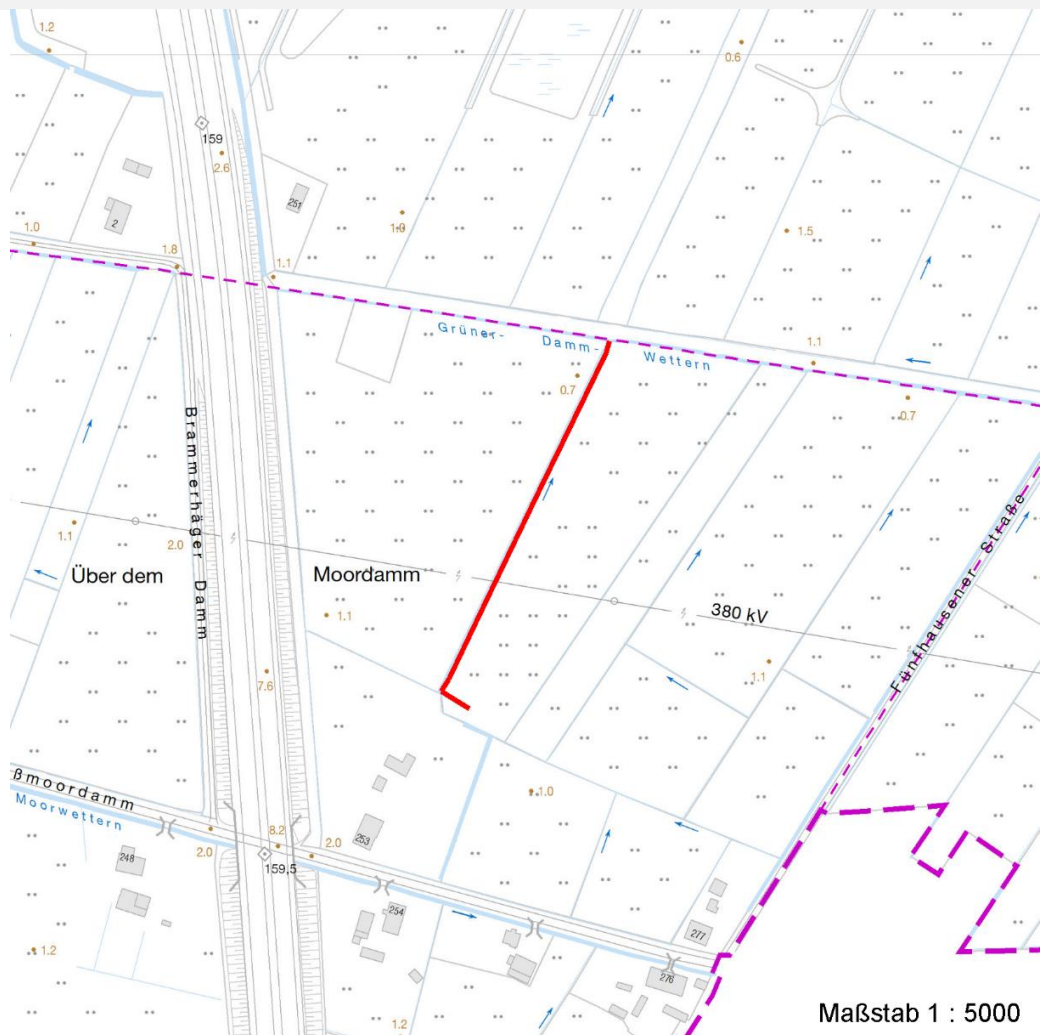
# Erhebungsbogen

**B**

<b>Projekt</b>	Biotopkartierung Hamburg	<b>Interne Nr.</b>	36153
		<b>DK5   DK5-GK</b>	<b>6822</b> 6824
<b>Handlungsbedarf</b>	Nein	<b>DK5 - Name</b>	Brammerhagen
<b>Bearbeitung</b>	BRA	<b>Biotop-Nr.   alt</b>	<b>473</b> 76
<b>Räumliche Abbildung</b>	Linie	<b>Kartierung</b>	22.08.2004
<b>Anzahl Abschnitte</b>	1	<b>Fläche / Länge [m<sup>2</sup>/m]</b>	287,384
		<b>Breite (lineare Abb.) [m]</b>	2

## Räumliche Lage

Karte



## Weitere Erhebungsbögen

Interne Nr.	Interne Nr. Zuordnung	DK5	Biotop-Nr.	Kartierung	Zuordnung	DK5 (GK)	Biotop-Nr. (alt)
36153	36152	6822	473	04.08.1997	K	6824	76

Zuordnung: N = nachfolgende Kartierung, K = weitere Kartierungen (zeitlich vorher oder nachher)

## Foto

Interne Nr.	Index	Dateiname	Aufnahmerichtung
21665	0	6822_473_220804_1.JPG	

## Weitere Angaben

Merkmal	Wert
<b>Auswertung</b>	
Gefährdung / Einflüsse	Entwässerung Artenverarmung

# Erhebungsbogen

**B**

<b>Projekt</b>	Biotopkartierung Hamburg	<b>Interne Nr.</b>	36153
		<b>DK5   DK5-GK</b>	<b>6822</b> 6824
<b>Handlungsbedarf</b>	Nein	<b>DK5 - Name</b>	Brammerhagen
<b>Bearbeitung</b>	BRA	<b>Biotop-Nr.   alt</b>	<b>473</b> 76
<b>Räumliche Abbildung</b>	Linie	<b>Kartierung</b>	22.08.2004
<b>Anzahl Abschnitte</b>	1	<b>Fläche / Länge [m<sup>2</sup>/m]</b>	287,384
		<b>Breite (lineare Abb.) [m]</b>	2

## Weitere Angaben

Merkmal	Wert
Wertgesichtspunkte	Extreme Verarmung durch frühere Intensivnutzung und Entwässerung. Bedeutung für den Biotopverbund Entwicklungspotenzial
Maßnahmen	Eignung als Vernetzungssachse, landschaftsgliedernd, Rückzugsraum für Insekten. Gewässerunterhaltung, Herstellung eines offenen Gewässers Wasserstand anheben - 1.25 Wasserstand im Gebiet dauerhaft anheben, auf höherem Niveau stabilisieren.

## Foto

**Fotodatei** 6822\_473\_220804\_1.JPG  
**Bildbeschreibung**  
**Aufnahmerichtung**

**Fotodatei**  
**Bildbeschreibung**  
**Aufnahmerichtung**



## Teilflächenbeschreibung

<b>Teilflächentyp</b>		<b>Teilflächen-Nr.</b>	1
<b>Biotoptyp</b>	Stark verlandeter, austrocknender Graben (2000)	<b>Biotoptyp</b>	FGV
- <b>Zusatz</b>	Röhricht-Typ (gr)	- <b>gesetzl. Grundl.</b>	
<b>FFH-LRT</b>		<b>FFH-LRT</b>	
<b>Beschreibung</b>		<b>Entw.potential LRT</b>	
		<b>Hauptfläche</b>	Ja
		<b>Flächenanteil</b>	100 %
		<b>FFH-Unters.Fläche</b>	Nein
		<b>Saatgutfläche</b>	Nein

# Erhebungsbogen

**B**

<b>Projekt</b>	Biotopkartierung Hamburg	<b>Interne Nr.</b>	36153
		<b>DK5   DK5-GK</b>	<b>6822</b> 6824
<b>Handlungsbedarf</b>	Nein	<b>DK5 - Name</b>	Brammerhagen
<b>Bearbeitung</b>	BRA	<b>Biotop-Nr.   alt</b>	<b>473</b> 76
<b>Räumliche Abbildung</b>	Linie	<b>Kartierung</b>	22.08.2004
<b>Anzahl Abschnitte</b>	1	<b>Fläche / Länge [m<sup>2</sup>/m]</b>	287,384
		<b>Breite (lineare Abb.) [m]</b>	2

## Weitere Angaben

Merkmal	Wert
<b>Boden</b>	
Humusform	ahh - Torfmudde
Feuchte	10 - zeitweise wasserüberstaut
Stickstoffgehalt	8 - sehr stickstoffreich
<b>Standort, Relief</b>	
Belichtung	8 - sonnig
<b>Veg. - Soziologie</b>	
BfN Schlüssel	27.0.01.01 - Phragmiton australis (Röhrichte wenig bewegter Gewässer)

## Zeigerwerte der Pflanzenartenliste (Auswertung)

<b>Standort</b>	<b>Belichtung</b>	halbsonnig	7,4
<b>Boden</b>	<b>Feuchte</b>	naß	7,8
	<b>Stickstoff (N)</b>	sehr stickstoffreich	7,6
	<b>Reaktion</b>	neutral	7,1
<b>Vegetation</b>	<b>Mahdverträglichkeit</b>	schnittempfindlich bis mäßig schnittverträglich	4,4
<b>Zeigerwerte</b>	<b>Futterwert</b>	geringwertiges Futter	3
	<b>Wechselfeuchteanzeiger</b>		2
	<b>Giftpflanzen</b>		2
	<b>Überschw.anzeiger</b>		3

## Pflanzenartenliste

Gruppe / Pflanzenart	MS	M	W	Vs	St	PA	Ph	Sz	VS	V	G	cf	§	Rote Liste				
														HH	ND	SH	D	
<b>Tracheobionta (Gefäßpflanzen)</b>																		
Alnus glutinosa (Schwarz-Erle)	7	z	-															
Cirsium palustre (Sumpf-Kratzdistel)	7	w	-															
Epilobium lamyi (Lamys Weidenröschen)	7	w	-															
Equisetum fluviatile (Teich-Schachtelhalm)	7	w	-															
Festuca rubra (Rot-Schwingel)	7	w	-															
Filipendula ulmaria (Mädesüß)	7	z	-															
Galium aparine (Kletten-Labkraut)	7	w	-															
Glechoma hederacea (Gundermann)	7	z	-															
Glyceria maxima (Wasser-Schwaden)	7	h	-															
Holcus lanatus (Wolliges Honiggras)	7	w	-															
Juncus effusus (Flatter-Binse)	7	w	-															
Linaria vulgaris (Gewöhnliches Leinkraut)	7	w	-															
Lythrum salicaria (Blut-Weiderich)	7	w	-															
Phalaris arundinacea (Rohr-Glanzgras)	7	h	-															
Poa palustris (Sumpf-Rispengras)	7	w	-															
Poa trivialis (Gewöhnliches Rispengras)	7	w	-															
Scutellaria galericulata (Sumpf-Helmkraut)	7	w	-															
Urtica dioica (Große Brennessel)	7	h	-															

# Erhebungsbogen

**B**

<b>Projekt</b>	Biotopkartierung Hamburg	<b>Interne Nr.</b>	36153
		<b>DK5   DK5-GK</b>	<b>6822</b> 6824
<b>Handlungsbedarf</b>	Nein	<b>DK5 - Name</b>	Brammerhagen
<b>Bearbeitung</b>	BRA	<b>Biotop-Nr.   alt</b>	<b>473</b> 76
<b>Räumliche Abbildung</b>	Linie	<b>Kartierung</b>	22.08.2004
<b>Anzahl Abschnitte</b>	1	<b>Fläche / Länge [m<sup>2</sup>/m]</b>	287,384
		<b>Breite (lineare Abb.) [m]</b>	2

## Pflanzenartenliste

Gruppe / Pflanzenart	MS	M	W	Vs	St	PA	Ph	Sz	VS	V	G	cf	§	Rote Liste			
														HH	ND	SH	D
<b>Anzahl Rote Liste Arten</b>																	
<b>Anzahl Arten</b>														18			

MS: Mengensystem; M: Mengenangabe, W: Bewertung der Art (FFH-Monitoring), Vs: Vegetationsschicht, St: Status, PA: Autor Phänologie; Ph: Phänologie, Sz: Soziabilität, VS: Vitalitätssystem; V: Vitalität, G: Geschlecht, cf: unsichere Bestimmung, §: Schutz nach BNatSchG, HH: Rote Liste Hamburg, Nds: Rote Liste Niedersachsen, SH: Rote Liste Schleswig-Holstein, D: Rote Liste Deutschland

## Tierartenliste

		Rote Liste				FFH			
		B	A	S	G	H	N	S	V
<b>Weichtiere</b>									
Vertigo pygmaea (Gemeine Windelschnecke)	1		2		3				
	2	1							
	3								
	4	Sichtbeobachtung							
<b>Tagfalter</b>									
Pieris napi (Rapsweißling)	1								
	2	5							
	3								
	4								
	5	adultes Tier/Imago							
Vanessa cardui (Distelfalter)	1								
	2	1							
	3								
	4								
<b>Libellen</b>									
Sympetrum vulgatum (Gemeine Heidelibelle)	1	b							
	2	1							
	3					männlich			
	4								
	5	adultes Tier/Imago							
<b>Heuschrecken</b>									
Chorthippus albomarginatus (Weißrandiger Grashüpfer)	1								
	2	1							
	3								
	4								
Chorthippus albomarginatus (Weißrandiger Grashüpfer)	1								
	2	50							
	3								
	4								
	5	adultes Tier/Imago							

<b>Projekt</b>	Biotopkartierung Hamburg	<b>Interne Nr.</b>	36153
		<b>DK5   DK5-GK</b>	<b>6822</b> 6824
<b>Handlungsbedarf</b>	Nein	<b>DK5 - Name</b>	Brammerhagen
<b>Bearbeitung</b>	BRA	<b>Biotop-Nr.   alt</b>	<b>473</b> 76
<b>Räumliche Abbildung</b>	Linie	<b>Kartierung</b>	22.08.2004
<b>Anzahl Abschnitte</b>	1	<b>Fläche / Länge [m<sup>2</sup>/m]</b>	287,384
		<b>Breite (lineare Abb.) [m]</b>	2

Tierartenliste

		Rote Liste				FFH						
		B	A	S	G	HH	ND	SH	D	II	IV	V
	1											
	2	<b>Anzahl</b>				<b>Anzahltyp</b>						
	3	<b>Anzahl geschätzt</b>				<b>Geschlecht</b>						
	4	<b>Methode</b>				<b>Verhalten</b>						
	5	<b>Nachweis</b>										
Conocephalus dorsalis (Kurzflügelige Schwertschrecke)	1								3			
	2	1										
	3											
	4											
Conocephalus dorsalis (Kurzflügelige Schwertschrecke)	1								3			
	2	48										
	3					männlich						
	4					Reviergesang/rufende Männchen						
	5	adultes Tier/Imago										
Metrioptera roeselii (Roesels Beißschrecke)	1											
	2	1										
	3											
	4											
Metrioptera roeselii (Roesels Beißschrecke)	1											
	2	9										
	3					männlich						
	4					Reviergesang/rufende Männchen						
	5	adultes Tier/Imago										
Metrioptera roeselii (Roesels Beißschrecke)	1											
	2	1										
	3											
	4											
	5	adultes Tier/Imago										
Tetrix subulata (Säbel-Dornschröcke)	1											
	2		3	3								V
	3											
	4											
	5	adultes Tier/Imago										
Tetrix undulata (Gemeine Dornschröcke)	1											
	2	15										
	3											
	4											
	5	adultes Tier/Imago										
Tettigonia cantans (Zwitscher-Heupferd)	1											
	2	3										
	3					männlich						
	4					Reviergesang/rufende Männchen						

# Erhebungsbogen

**B**

<b>Projekt</b>	Biotopkartierung Hamburg	<b>Interne Nr.</b>	36153
		<b>DK5   DK5-GK</b>	<b>6822</b> 6824
<b>Handlungsbedarf</b>	Nein	<b>DK5 - Name</b>	Brammerhagen
<b>Bearbeitung</b>	BRA	<b>Biotop-Nr.   alt</b>	<b>473</b> 76
<b>Räumliche Abbildung</b>	Linie	<b>Kartierung</b>	22.08.2004
<b>Anzahl Abschnitte</b>	1	<b>Fläche / Länge [m<sup>2</sup>/m]</b>	287,384
		<b>Breite (lineare Abb.) [m]</b>	2

## Tierartenliste

		Rote Liste				FFH			
1	BArtSchG	HH	ND	SH	D	II	IV	V	
2	<b>Anzahl</b>				<b>Anzahltyp</b>				
3	<b>Anzahl geschätzt</b>				<b>Geschlecht</b>				
4	<b>Methode</b>				<b>Verhalten</b>				
5	<b>Nachweis</b>								
5	adultes Tier/Imago								