

Erhebungsbogen

B

Projekt	Ersatzflächensuche Neuland/Gut Moor 1997	Interne Nr.	36152
		DK5 DK5-GK	6822 6824
Handlungsbedarf	Nein	DK5 - Name	Brammerhagen
Bearbeitung	BRA	Biotop-Nr. alt	473 76
Räumliche Abbildung	Linie	Kartierung	04.08.1997
Anzahl Abschnitte	1	Fläche / Länge [m²/m]	288,384
		Breite (lineare Abb.) [m]	4

Gesetzlicher Schutz **_ kein gesetzl. Schutz kein gesetzlich geschütztes Biotop** **Schutz nur teilweise** **Nein**

Gesamtbewertung 6 Wertvoll

- Alter
- Belastungsgrad
- Ökolog. Funktion
- Seltenheit

Bestandsbeschreibung

Grenzgraben zwischen zwei Grünlandparzellen, auf rund 4m Breite gegen die benachbarte Beweidung abgezaunt, fast vollständig von Flutrasen, Feuchtwiesen- und Röhrichtarten überwachsen.

Vorkommen an Biotoptypen

1	TF	Typ	HF	F.Anteil
2	BTYP	Biotoptyp		- gesetzl. Grundl.
3	Zusatz	Zusatz zum Biotoptypen		
4	LRT	Lebensraumtyp		
1	1		Ja	100 %
2	FGR	Nährstoffreicher Graben mit Stillgewässercharakter (2000)		
3	gn	Niedermoor-Typ (gn)		

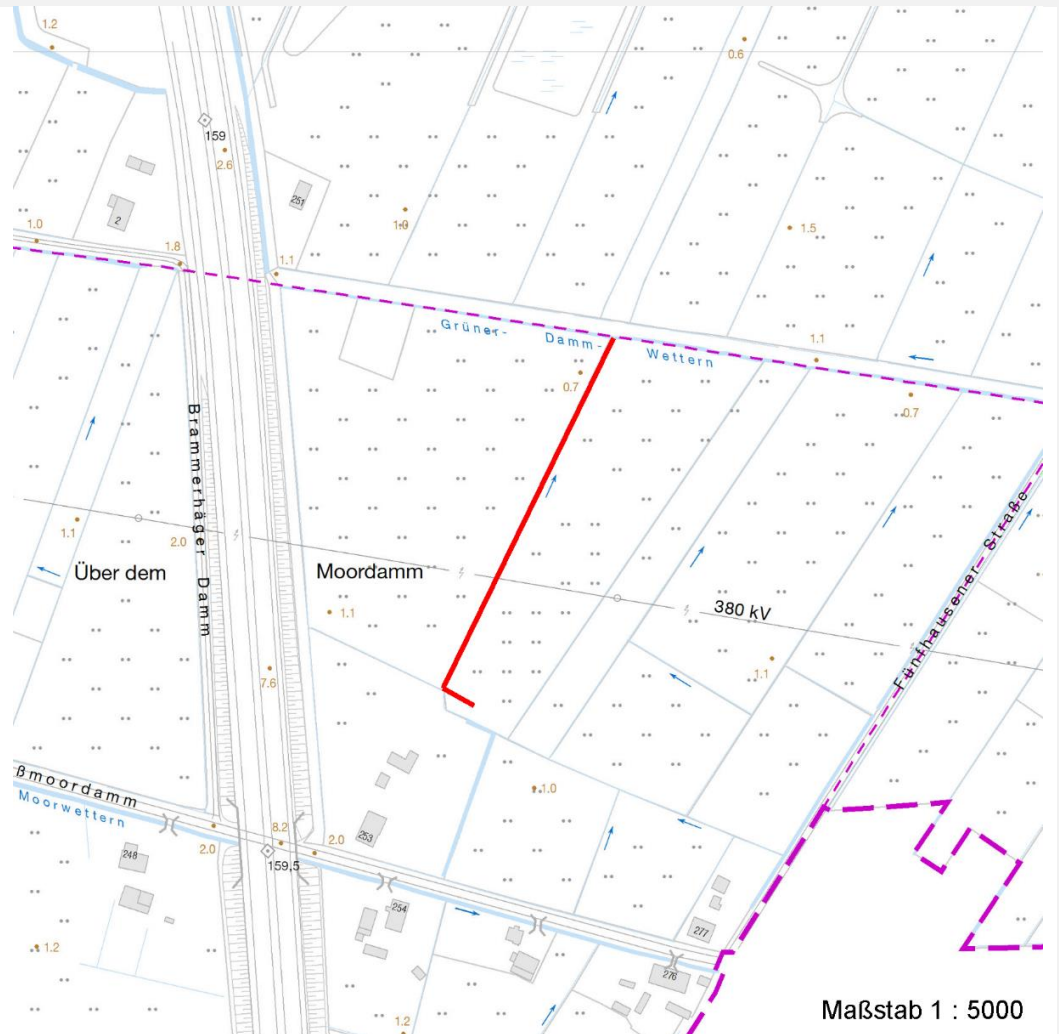
Räumliche Lage

Lagebeschreibung	Grünland südlich Grüner Damm Wettern, östlich der A1		
Nachbarnutzung/en	Feuchte Weiden		
Rechtswert (X)	568550	Hochwert (Y)	5922681
Bezirk	Harburg	Naturraum	Hoopter Hoch- und Sietland (673.20)
Stadtteil (OT-Nr.)	Gut Moor (704)	Gemarkung	Gut Moor (717)
Digitaler Grünplan	<input type="checkbox"/> Hafengesamtgebiet	<input type="checkbox"/> Ramsargebiet	<input type="checkbox"/> EG-Vogelschutzgeb.
Ausgleichsflächen	<input checked="" type="checkbox"/> Biosphärenreservat	<input type="checkbox"/> Nationalpark	<input type="checkbox"/>
NSG / ND / LSG	NSG Neuländer Moorwiesen [HH-708 / Anteil: 100%]		
FFH-GEBIET			
Wasserschutzgebiet			

Projekt	Ersatzflächensuche Neuland/Gut Moor 1997	Interne Nr.	36152
		DK5 DK5-GK	6822 6824
		DK5 - Name	Brammerhagen
Handlungsbedarf	Nein	Biotop-Nr. alt	473 76
Bearbeitung	BRA	Kartierung	04.08.1997
Räumliche Abbildung	Linie	Fläche / Länge [m²/m]	288,384
Anzahl Abschnitte	1	Breite (lineare Abb.) [m]	4

Räumliche Lage

Karte



Weitere Erhebungsbögen

Interne Nr.	Interne Nr. Zuordnung	DK5	Biotop-Nr.	Kartierung	Zuordnung	DK5 (GK)	Biotop-Nr. (alt)
36152	36153	6822	473	22.08.2004	K	6824	76

Zuordnung: N = nachfolgende Kartierung, K = weitere Kartierungen (zeitlich vorher oder nachher)

Weitere Angaben

Merkmal	Wert
Auswertung	
Ziele der Entwicklung	Erhalt eines offenen Gewässers

Erhebungsbogen

B

Projekt	Ersatzflächensuche Neuland/Gut Moor 1997	Interne Nr.	36152
		DK5 DK5-GK	6822 6824
Handlungsbedarf	Nein	DK5 - Name	Brammerhagen
Bearbeitung	BRA	Biotop-Nr. alt	473 76
Räumliche Abbildung	Linie	Kartierung	04.08.1997
Anzahl Abschnitte	1	Fläche / Länge [m²/m]	288,384
		Breite (lineare Abb.) [m]	4

Teilflächenbeschreibung

Teilflächentyp		Teilflächen-Nr.	1
Biotoptyp	Nährstoffreicher Graben mit Stillgewässercharakter (2000)	Biotoptyp	FGR
- Zusatz	Niedermoor-Typ (gn)	- gesetzl. Grundl.	
FFH-LRT		FFH-LRT	
Beschreibung	Standort: Niedermoorgraben	Entw.potential LRT	
		Hauptfläche	Ja
		Flächenanteil	100 %
		FFH-Unters.Fläche	Nein
		Saatgutfläche	Nein

Weitere Angaben

Merkmal	Wert
Boden	
Humosität	h5 - sehr stark humos
Feuchte	8 - naß
Stickstoffgehalt	5 - mäßig stickstoffarm
Gewässer	
Böschungshöhe	0.50 m
Gewässertiefe	0.50 m
Breite	0.50 m
Wasserführung	e - episodisch austrocknend
Strömung	k - keine Strömung
Trübung	k - klar, keine Trübung
Standort, Relief	
Neigung - Gelände	N3 - mittel geneigt (9-18 %)
Ausrichtung	V - Verschiedene
Belichtung	7 - halbsonnig
Veg. - Soziologie	
BfN Schlüssel	21.0.01.01 - Agropyro(Elymo)-Rumicion (Flut- und Feuchtpionierasen) 27.0.01.01.0.04 - Glycerietum maximae (Wasserschwaden-Röhricht) 29.0.02.01.0.02 - Caricetum fuscae (Wiesen-Seggen-Ried)

Zeigerwerte der Pflanzenartenliste (Auswertung)

Standort	Belichtung	halbsonnig	7,5
Boden	Feuchte	naß	7,9
	Stickstoff (N)	mäßig stickstoffarm	5,5
	Reaktion	schwach sauer	5,9
Vegetation	Mahdverträglichkeit	mäßig schnittverträglich (erster Schnitt nicht vor 1. Juli)	5,4
Zeigerwerte	Futterwert	mäßige Futterqualität	3,6
	Wechselfeuchteanzeiger		11
	Giftpflanzen		4
	Überschw.anzeiger		4

Erhebungsbogen

B

Projekt	Ersatzflächensuche Neuland/Gut Moor 1997	Interne Nr.	36152
		DK5 DK5-GK	6822 6824
Handlungsbedarf	Nein	DK5 - Name	Brammerhagen
Bearbeitung	BRA	Biotop-Nr. alt	473 76
Räumliche Abbildung	Linie	Kartierung	04.08.1997
Anzahl Abschnitte	1	Fläche / Länge [m²/m]	288,384
		Breite (lineare Abb.) [m]	4

Pflanzenartenliste

Gruppe / Pflanzenart	MS	M	W	Vs	St	PA	Ph	Sz	VS	V	G	cf	§	Rote Liste				
														HH	ND	SH	D	
Tracheobionta (Gefäßpflanzen)																		
Achillea ptarmica (Sumpf-Schafgarbe)	7	w		-											V		3	
Agrostis canina (Hunds-Straußgras)	7	z		-											3		3	
Agrostis stolonifera (Ausläufer-Straußgras)	7	h		-														
Alnus glutinosa (Schwarz-Erle)	7	w		-														
Anthoxanthum odoratum (Gewöhnliches Ruchgras)	7	w		-														
Bidens cernua (Nickender Zweizahn)	7	w		-														
Cerastium holosteoides (Gewöhnliches Hornkraut)	7	w		-														
Cirsium palustre (Sumpf-Kratzdistel)	7	z		-														
Epilobium ciliatum (Drüsiges Weidenröschen)	7	w		-														
Epilobium palustre (Sumpf-Weidenröschen)	7	z		-											V			V
Equisetum fluviatile (Teich-Schachtelhalm)	7	w		-														
Filipendula ulmaria (Mädesüß)	7	w		-														
Galium uliginosum (Moor-Labkraut)	7	w		-											2		3	
Glyceria maxima (Wasser-Schwaden)	7	h		-														
Holcus lanatus (Wolliges Honiggras)	7	h		-														
Hypericum tetrapterum (Geflügeltes Johanniskraut)	7	w		-											3		3	
Juncus effusus (Flatter-Binse)	7	w		-														
Lotus pedunculatus (Sumpf-Hornklee)	7	w		-														V
Lythrum salicaria (Blut-Weiderich)	7	z		-														
Myosotis scorpioides (Sumpf-Vergissmeinnicht)	7	w		-														V
Oenanthe aquatica (Gemeiner Wasserfenchel)	7	w		-											V			
Phalaris arundinacea (Rohr-Glanzgras)	7	z		-														
Populus x canadensis (Hybrid-Pappel)	7	w		-														
Potentilla anserina (Gänse-Fingerkraut)	7	w		-														
Ranunculus flammula (Brennender Hahnenfuß)	7	w		-														V
Ranunculus repens (Kriechender Hahnenfuß)	7	z		-														
Scutellaria galericulata (Sumpf-Helmkraut)	7	z		-														
Senecio aquaticus (Wasser-Greiskraut)	7	w		-											2	3	2	V
Stachys palustris (Sumpf-Ziest)	7	w		-														
Stellaria palustris (Sumpf-Sternmiere)	7	z		-											V		3	3
														Anzahl Rote Liste Arten				
														8 1 9 3				
											Anzahl Arten		30					

MS: Mengensystem; M: Mengenangabe, W: Bewertung der Art (FFH-Monitoring), Vs: Vegetationsschicht, St: Status, PA: Autor Phänologie; Ph: Phänologie, Sz: Soziabilität, VS: Vitalitätssystem; V: Vitalität, G: Geschlecht, cf: unsichere Bestimmung, §: Schutz nach BNatSchG, HH: Rote Liste Hamburg, Nds: Rote Liste Niedersachsen, SH: Rote Liste Schleswig-Holstein, D: Rote Liste Deutschland