

Erhebungsbogen

B

Projekt	Ersatzflächensuche Neuland/Gut Moor 1997	Interne Nr.	36093
		DK5 DK5-GK	6822 6824
Handlungsbedarf	Nein	DK5 - Name	Brammerhagen
Bearbeitung	BRA	Biotop-Nr. alt	472 72
Räumliche Abbildung	Linie	Kartierung	28.07.1997
Anzahl Abschnitte	1	Fläche / Länge [m²/m]	1289,539
		Breite (lineare Abb.) [m]	7

Gesetzlicher Schutz **_ kein gesetzl. Schutz kein gesetzlich geschütztes Biotop** **Schutz nur teilweise** **Nein**

Gesamtbewertung 5 Noch wertvoll, gut entwicklungsfähig

- Alter
- Belastungsgrad
- Ökolog. Funktion
- Seltenheit

Bestandsbeschreibung

Älterer, im Süden von Erlen beschatteter, zeitweise austrocknender, im Norden dauerhaft wasserführender Graben, fast ohne gewässertypischen Bewuchs. Die Erlen sind meist mehrstämmig (Schnitt) und erreichen 30cm Stammdicke. Der Gehölzsaum ist im Süden dicht und fehlt im Norden.

Der Graben ist rund 1,5m breit und dort, wo noch eine Restwasserfläche vorhanden ist von Wasserlinsen bedeckt.

Vorkommen an Biotoptypen

1	TF	Typ	HF	F.Anteil
2	BTYP	Biotoptyp		- gesetzl. Grundl.
3	Zusatz	Zusatz zum Biotoptypen		
4	LRT	Lebensraumtyp		
1	1		Ja	100 %
2	FGR	Nährstoffreicher Graben mit Stillgewässercharakter (2000)		
3	ga	Erlen-Typ (ga)		

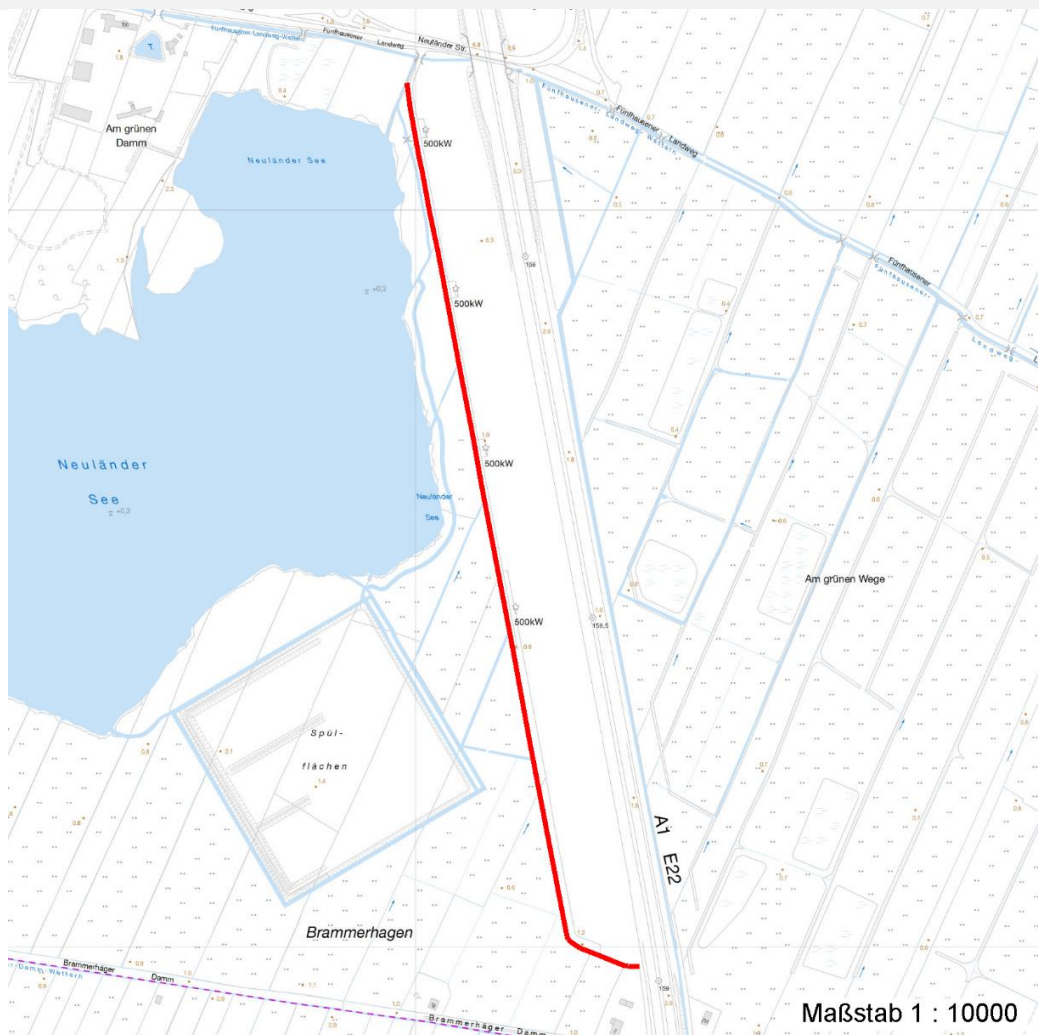
Räumliche Lage

Lagebeschreibung	Westseite der A1		
Nachbarnutzung/en	Grünland, Weg		
Rechtswert (X)	568147	Hochwert (Y)	5923568
Bezirk	Harburg	Naturraum	Hoopter Hoch- und Sietland (673.20)
Stadtteil (OT-Nr.)	Neuland (703)	Gemarkung	Neuland (718)
Digitaler Grünplan	<input checked="" type="checkbox"/> Hafengesamtgebiet	<input type="checkbox"/> Ramsargebiet	<input type="checkbox"/> EG-Vogelschutzgeb.
Ausgleichsflächen	<input checked="" type="checkbox"/> Biosphärenreservat	<input type="checkbox"/> Nationalpark	<input type="checkbox"/>
NSG / ND / LSG	LSG Neuland [HH-2025 / Anteil: 100%]		
FFH-GEBIET			
Wasserschutzgebiet			

Projekt	Ersatzflächensuche Neuland/Gut Moor 1997	Interne Nr.	36093
		DK5 DK5-GK	6822 6824
		DK5 - Name	Brammerhagen
Handlungsbedarf	Nein	Biotop-Nr. alt	472 72
Bearbeitung	BRA	Kartierung	28.07.1997
Räumliche Abbildung	Linie	Fläche / Länge [m²/m]	1289,539
Anzahl Abschnitte	1	Breite (lineare Abb.) [m]	7

Räumliche Lage

Karte



Weitere Erhebungsbögen

Interne Nr.	Interne Nr. Zuordnung	DK5	Biotop-Nr.	Kartierung	Zuordnung	DK5 (GK)	Biotop-Nr. (alt)
36093	35964	6822	173	30.09.2004	N	6824	337
36093	36124	6822	450	15.06.1981	>	6824	3

Zuordnung: N = nachfolgende Kartierung, K = weitere Kartierungen (zeitlich vorher oder nachher)

Weitere Angaben

Merkmal	Wert
Auswertung	
Gefährdung / Einflüsse	Austrocknung, Entwässerung von Nachbarflächen.
Wertgesichtspunkte	Älterer Baumbestand, Gewässerpotential
Ziele der Entwicklung	extensive Pflege der Hecken
Maßnahmen	Baumbestand erhalten

Erhebungsbogen

B

Projekt	Ersatzflächensuche Neuland/Gut Moor 1997	Interne Nr.	36093
		DK5 DK5-GK	6822 6824
Handlungsbedarf	Nein	DK5 - Name	Brammerhagen
Bearbeitung	BRA	Biotop-Nr. alt	472 72
Räumliche Abbildung	Linie	Kartierung	28.07.1997
Anzahl Abschnitte	1	Fläche / Länge [m²/m]	1289,539
		Breite (lineare Abb.) [m]	7

Teilflächenbeschreibung

Teilflächentyp		Teilflächen-Nr.	1
Biototyp	Nährstoffreicher Graben mit Stillgewässercharakter (2000)	Biototyp	FGR
- Zusatz	Erlen-Typ (ga)	- gesetzl. Grundl.	
FFH-LRT		FFH-LRT	
Beschreibung	Standort: Austrocknender Graben, schattig	Entw.potential LRT	
		Hauptfläche	Ja
		Flächenanteil	100 %
		FFH-Unters.Fläche	Nein
		Saatgutfläche	Nein

Weitere Angaben

Merkmal	Wert
Boden	
Feuchte	10 - zeitweise wasserüberstaut
Stickstoffgehalt	7 - stickstoffreich
Gewässer	
Böschungshöhe	0.50 m
Gewässertiefe	0.10 m
Breite	2.00 m
Wasserführung	e - episodisch austrocknend
Strömung	k - keine Strömung
Trübung	s - starke Trübung
Färbung	schwarz-grau
Geruch	faulig
Standort, Relief	
Neigung - Gelände	N3 - mittel geneigt (9-18 %)
Ausrichtung	V - Verschiedene
Belichtung	3 - schattig

Zeigerwerte der Pflanzenartenliste (Auswertung)

Standort	Belichtung	halbsonnig	7,3
Boden	Feuchte	sehr naß	8,8
	Stickstoff (N)	mäßig stickstoffarm bis stickstoffreich	5,9
	Reaktion	schwach sauer	6,4
Vegetation	Mahdverträglichkeit	mäßig schnittverträglich (erster Schnitt nicht vor 1. Juli)	4,8
Zeigerwerte	Futterwert	geringwertiges Futter	3,3
	Wechselfeuchteanzeiger		7
	Giftpflanzen		2
	Überschw.anzeiger		10

Pflanzenartenliste

Gruppe / Pflanzenart	MS	M	W	Vs	St	PA	Ph	Sz	VS	V	G	cf	§	Rote Liste			
														HH	ND	SH	D
Tracheobionta (Gefäßpflanzen)																	

Erhebungsbogen

B

Projekt	Ersatzflächensuche Neuland/Gut Moor 1997	Interne Nr.	36093
		DK5 DK5-GK	6822 6824
Handlungsbedarf	Nein	DK5 - Name	Brammerhagen
Bearbeitung	BRA	Biotop-Nr. alt	472 72
Räumliche Abbildung	Linie	Kartierung	28.07.1997
Anzahl Abschnitte	1	Fläche / Länge [m²/m]	1289,539
		Breite (lineare Abb.) [m]	7

Pflanzenartenliste

Gruppe / Pflanzenart	MS	M	W	Vs	St	PA	Ph	Sz	VS	V	G	cf	§	Rote Liste							
														HH	ND	SH	D				
Agrostis stolonifera (Ausläufer-Straußgras)	7	h		-																	
Alnus glutinosa (Schwarz-Erle)	7	w		-																	
Bidens frondosa (Schwarzfrüchtiger Zweizahn)	7	w		-																	
Bidens tripartita (Dreiteiliger Zweizahn)	7	w		-												V					
Butomus umbellatus (Schwanenblume)	7	z		-													3				
Carex acuta (Schlank-Segge)	7	h		-														V			
Cirsium palustre (Sumpf-Kratzdistel)	7	w		-																	
Comarum palustre (Sumpf-Blutauge)	7	z		-												V		3			
Deschampsia cespitosa (Rasen-Schmiele)	7	z		-																	
Dryopteris carthusiana (Dorniger Wurmfarne)	7	w		-																	
Elodea nuttallii (Nuttalls Wasserpest)	7	w		-																	
Epilobium ciliatum (Drüsiges Weidenröschen)	7	w		-																	
Filipendula ulmaria (Mädesüß)	7	w		-																	
Galeopsis tetrahit (Gewöhnlicher Hohlzahn)	7	w		-																	
Galium aparine (Kletten-Labkraut)	7	z		-																	
Glyceria maxima (Wasser-Schwaden)	7	h		-																	
Holcus lanatus (Wolliges Honiggras)	7	w		-																	
Iris pseudacorus (Gelbe Schwertlilie)	7	w		-												b					
Juncus effusus (Flatter-Binse)	7	z		-																	
Lemna minor (Kleine Wasserlinse)	7	h		-																	
Lotus pedunculatus (Sumpf-Hornklee)	7	w		-														V			
Lycopus europaeus (Gewöhnlicher Wolfstrapp)	7	w		-																	
Lysimachia thyrsoflora (Straußblütiger Gilbweiderich)	7	w		-												3	3	V			
Lythrum salicaria (Blut-Weiderich)	7	z		-																	
Mentha aquatica (Wasser-Minze)	7	w		-																	
Oenanthe aquatica (Gemeiner Wasserfenchel)	7	z		-												V					
Persicaria amphibia (Wasser-Knöterich)	7	w		-																	
Phalaris arundinacea (Rohr-Glanzgras)	7	h		-																	
Rorippa amphibia (Wasser-Sumpfkresse)	7	w		-																	
Rumex hydrolapathum (Fluss-Ampfer)	7	w		-																	
Salix cinerea (Grau-Weide)	7	z		-																	
Salix viminalis (Korb-Weide)	7	z		-																	
Scirpus sylvaticus (Wald-Simse)	7	w		-														V			
Sparganium erectum (Ästiger Igelkolben)	7	z		-																	
Stellaria palustris (Sumpf-Sternmiere)	7	w		-												V	3	3			
Urtica dioica (Große Brennnessel)	7	z		-																	
														Anzahl Rote Liste Arten				5	1	6	2
														Anzahl Arten				36			

MS: Mengensystem; M: Mengenangabe, W: Bewertung der Art (FFH-Monitoring), Vs: Vegetationsschicht, St: Status, PA: Autor Phänologie; Ph: Phänologie, Sz: Soziabilität, VS: Vitalitätssystem; V: Vitalität, G: Geschlecht, cf: unsichere Bestimmung, §: Schutz nach BNatSchG, HH: Rote Liste Hamburg, Nds: Rote Liste Niedersachsen, SH: Rote Liste Schleswig-Holstein, D: Rote Liste Deutschland