

# Erhebungsbogen

**B**

<b>Projekt</b>	Ersatzflächensuche Neuland/Gut Moor 1997	<b>Interne Nr.</b>	36103
		<b>DK5   DK5-GK</b>	<b>6822</b> 6824
<b>Handlungsbedarf</b>	Nein	<b>DK5 - Name</b>	Brammerhagen
<b>Bearbeitung</b>	BRA <b>Kopie</b> Nein	<b>Biotop-Nr.   alt</b>	<b>469</b> 61
<b>Räumliche Abbildung</b>	Linie	<b>Kartierung</b>	24.07.1997
<b>Anzahl Abschnitte</b>	6	<b>Fläche / Länge [m<sup>2</sup>/m]</b>	1031,421
		<b>Breite (lineare Abb.) [m]</b>	3

**Gesetzlicher Schutz** \_ kein gesetzl. Schutz kein gesetzlich geschütztes Biotop **Schutz nur teilweise** Nein

**Gesamtbewertung** 5 Noch wertvoll, gut entwicklungsfähig

- Alter
- Belastungsgrad
- Ökolog. Funktion
- Seltenheit

## Bestandsbeschreibung

Stark verlandete, von Flutrasen, teils blütenreichen Hochstaudenfluren und nitrophilen Röhrichten aus Wasserschwaden überwachsene Gräben, in der Regel ohne offene Wasserflächen.

## Vorkommen an Biotoptypen

1	TF	Typ	HF	F.Anteil
2	BTYP	Biotoptyp		- gesetzl. Grundl.
3	Zusatz	Zusatz zum Biotoptypen		
4	LRT	Lebensraumtyp		
1	1		Ja	100 %
2	FGR	Nährstoffreicher Graben mit Stillgewässercharakter (2000)		
3	gr	Röhricht-Typ (gr)		

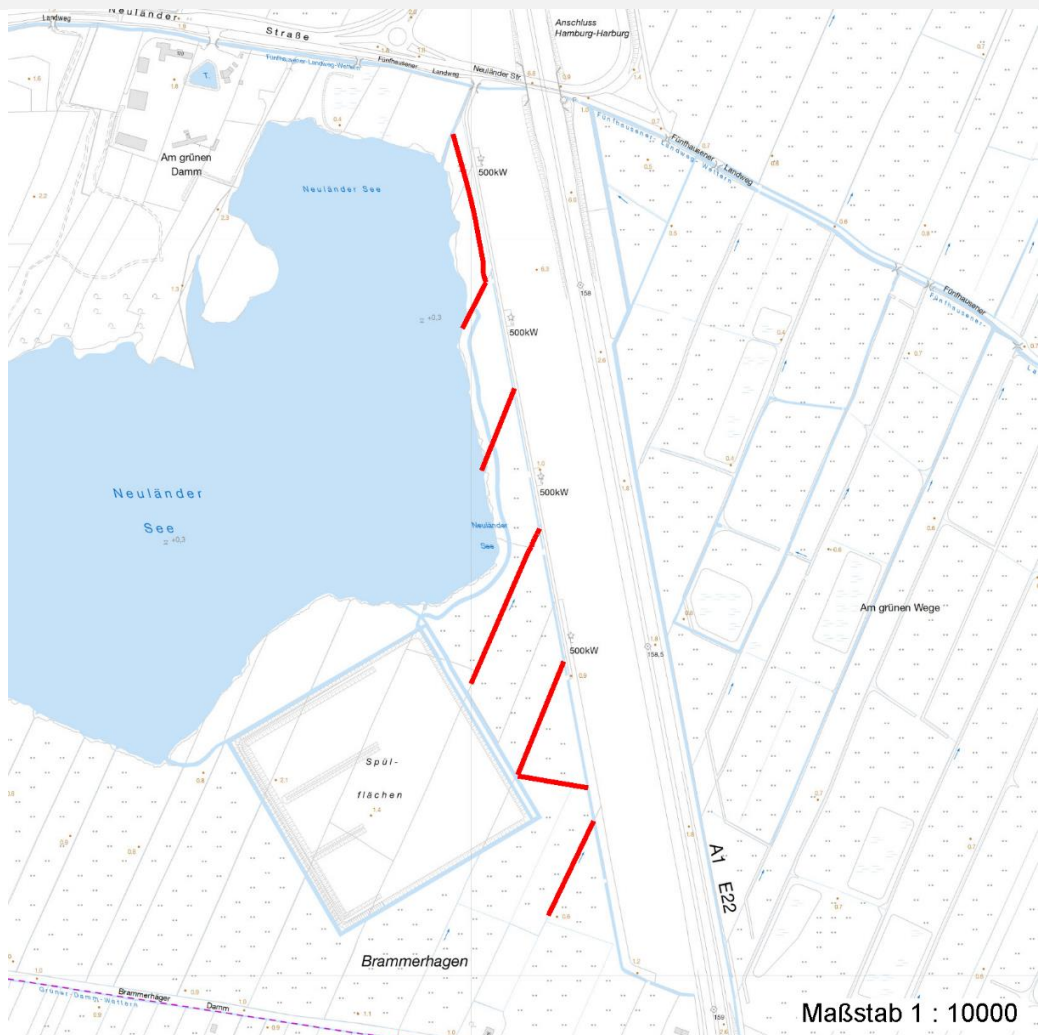
## Räumliche Lage

<b>Lagebeschreibung</b>	Südöstlich Baggerteich Neuland, nordöstlich Spülfläche		
<b>Nachbarnutzung/en</b>	Extensiv, bzw. nicht genutztes (Feucht-)Grünland		
<b>Rechtswert (X)</b>	568047	<b>Hochwert (Y)</b>	5923501
<b>Bezirk</b>	Harburg	<b>Naturraum</b>	Hoopter Hoch- und Sietland (673.20)
<b>Stadtteil (OT-Nr.)</b>	Neuland (703)	<b>Gemarkung</b>	Neuland (718)
<b>Digitaler Grünplan</b>	<input type="checkbox"/> <b>Hafengesamtgebiet</b>	<input type="checkbox"/> <b>Ramsargebiet</b>	<input type="checkbox"/> <b>EG-Vogelschutzgeb.</b>
<b>Ausgleichsflächen</b>	<input checked="" type="checkbox"/> <b>Biosphärenreservat</b>	<input type="checkbox"/> <b>Nationalpark</b>	<input type="checkbox"/>
<b>NSG / ND / LSG</b>	LSG Neuland [ HH-2025 / Anteil: 100% ]		
<b>FFH-GEBIET</b>			
<b>Wasserschutzgebiet</b>			

<b>Projekt</b>	Ersatzflächensuche Neuland/Gut Moor 1997	<b>Interne Nr.</b>	36103
		<b>DK5   DK5-GK</b>	<b>6822</b> 6824
		<b>DK5 - Name</b>	Brammerhagen
<b>Handlungsbedarf</b>	Nein	<b>Biotop-Nr.   alt</b>	<b>469</b> 61
<b>Bearbeitung</b>	BRA	<b>Kartierung</b>	24.07.1997
<b>Räumliche Abbildung</b>	Linie	<b>Fläche / Länge [m<sup>2</sup>/m]</b>	1031,421
<b>Anzahl Abschnitte</b>	6	<b>Breite (lineare Abb.) [m]</b>	3

## Räumliche Lage

### Karte



## Weitere Erhebungsbögen

Interne Nr.	Interne Nr. Zuordnung	DK5	Biotop-Nr.	Kartierung	Zuordnung	DK5 (GK)	Biotop-Nr. (alt)
36103	36079	6822	163	30.09.2004	N	6824	327
36103	36070	6822	168	30.09.2004	N	6824	332
36103	36179	6822	625	11.10.2006	N	6824	328

Zuordnung: N = nachfolgende Kartierung, K = weitere Kartierungen (zeitlich vorher oder nachher)

## Weitere Angaben

Merkmal	Wert
<b>Auswertung</b>	
Gefährdung / Einflüsse	Verlandung, Graben verliert seine Biotopfunktionen als Gewässer
Wertgesichtspunkte	Gewässer, potentielles Laichhabitat
zoologisch bedeutsame Strukturen	Kleingewässer
Bedeutung für Tiergruppe	Amphibien

# Erhebungsbogen

**B**

<b>Projekt</b>	Ersatzflächensuche Neuland/Gut Moor 1997	<b>Interne Nr.</b>	36103
		<b>DK5   DK5-GK</b>	<b>6822</b> 6824
<b>Handlungsbedarf</b>	Nein	<b>DK5 - Name</b>	Brammerhagen
<b>Bearbeitung</b>	BRA	<b>Biotop-Nr.   alt</b>	<b>469</b> 61
<b>Räumliche Abbildung</b>	Linie	<b>Kartierung</b>	24.07.1997
<b>Anzahl Abschnitte</b>	6	<b>Fläche / Länge [m<sup>2</sup>/m]</b>	1031,421
		<b>Breite (lineare Abb.) [m]</b>	3

## Weitere Angaben

Merkmal	Wert
Ziele der Entwicklung	Wassergebundene Insekten
Maßnahmen	Gewässerregenerierung Schonend entkrauten

## Teilflächenbeschreibung

<b>Teilflächentyp</b>		<b>Teilflächen-Nr.</b>	1
<b>Biotoptyp</b>	Nährstoffreicher Graben mit Stillgewässercharakter (2000)	<b>Biotoptyp</b>	FGR
- <b>Zusatz</b>	Röhricht-Typ (gr)	- <b>gesetzl. Grundl.</b>	
<b>FFH-LRT</b>		<b>FFH-LRT</b>	
<b>Beschreibung</b>	Standort: Verlandeter Graben	<b>Entw.potential LRT</b>	
		<b>Hauptfläche</b>	Ja
		<b>Flächenanteil</b>	100 %
		<b>FFH-Unters.Fläche</b>	Nein
		<b>Saatgutfläche</b>	Nein

## Weitere Angaben

Merkmal	Wert
<b>Boden</b>	
Feuchte	11 - flaches Gewässer
Stickstoffgehalt	7 - stickstoffreich
<b>Gewässer</b>	
Böschungshöhe	0.50 m
Gewässertiefe	0.50 m
Breite	2.00 m
Wasserführung	g - gleichmäßige Wasserführung
Strömung	k - keine Strömung
Trübung	k - klar, keine Trübung
<b>Standort, Relief</b>	
Neigung - Gelände	N4 - stark geneigt (18-27 %)
Ausrichtung	V - Verschiedene
Belichtung	8 - sonnig
<b>Veg. - Soziologie</b>	
BfN Schlüssel	27.0.01.01.0.04 - Glycerietum maximae (Wasserschwaden-Röhricht) @9999@ - Ranunculo repentis-Alopecuretum geniculati (Knickfuchsschwanz-Rasen)

# Erhebungsbogen

**B**

<b>Projekt</b>	Ersatzflächensuche Neuland/Gut Moor 1997	<b>Interne Nr.</b>	36103
		<b>DK5   DK5-GK</b>	<b>6822</b> 6824
<b>Handlungsbedarf</b>	Nein	<b>DK5 - Name</b>	Brammerhagen
<b>Bearbeitung</b>	BRA	<b>Biotop-Nr.   alt</b>	<b>469</b> 61
<b>Räumliche Abbildung</b>	Linie	<b>Kartierung</b>	24.07.1997
<b>Anzahl Abschnitte</b>	6	<b>Fläche / Länge [m<sup>2</sup>/m]</b>	1031,421
		<b>Breite (lineare Abb.) [m]</b>	3

## Zeigerwerte der Pflanzenartenliste (Auswertung)

<b>Standort</b>	<b>Belichtung</b>	sonnig	7,9
<b>Boden</b>	<b>Feuchte</b>	sehr naß	8,8
	<b>Stickstoff (N)</b>	stickstoffreich	6,7
	<b>Reaktion</b>	neutral	6,8
<b>Vegetation</b>	<b>Mahdverträglichkeit</b>	mäßig schnittverträglich (erster Schnitt nicht vor 1. Juli)	4,9
<b>Zeigerwerte</b>	<b>Futterwert</b>	mäßige Futterqualität	3,6
	<b>Wechselfeuchteanzeiger</b>		4
	<b>Giftpflanzen</b>		2
	<b>Überschw.anzeiger</b>		6

## Pflanzenartenliste

Gruppe / Pflanzenart	MS	M	W	Vs	St	PA	Ph	Sz	VS	V	G	cf	§	Rote Liste				
														HH	ND	SH	D	
<b>Tracheobionta (Gefäßpflanzen)</b>																		
Agrostis stolonifera (Ausläufer-Straußgras)	7	h		-														
Bidens tripartita (Dreiteiliger Zweizahn)	7	w		-										V				
Carex acuta (Schlank-Segge)	7	h		-											V			
Comarum palustre (Sumpf-Blutauge)	7	z		-										V	3			
Glyceria maxima (Wasser-Schwaden)	7	d		-														
Holcus lanatus (Wolliges Honiggras)	7	w		-														
Iris pseudacorus (Gelbe Schwertlilie)	7	w		-										b				
Juncus effusus (Flatter-Binse)	7	z		-														
Lycopus europaeus (Gewöhnlicher Wolfstrapp)	7	w		-														
Lysimachia thyriflora (Straußblütiger Gilbweiderich)	7	w		-										3	3 V			
Lythrum salicaria (Blut-Weiderich)	7	z		-														
Oenanthe aquatica (Gemeiner Wasserfenchel)	7	z		-										V				
Persicaria amphibia (Wasser-Knöterich)	7	w		-														
Phalaris arundinacea (Rohr-Glanzgras)	7	h		-														
Sparganium erectum (Ästiger Igelkolben)	7	z		-														
Stellaria palustris (Sumpf-Sternmiere)	7	w		-										V	3 3			
Urtica dioica (Große Brennessel)	7	z		-														
														<b>Anzahl Rote Liste Arten</b>		<b>5</b>	<b>4</b>	<b>2</b>
														<b>Anzahl Arten</b>		<b>17</b>		

MS: Mengensystem; M: Mengenangabe, W: Bewertung der Art (FFH-Monitoring), Vs: Vegetationsschicht, St: Status, PA: Autor Phänologie; Ph: Phänologie, Sz: Soziabilität, VS: Vitalitätssystem; V: Vitalität, G: Geschlecht, cf: unsichere Bestimmung, §: Schutz nach BNatSchG, HH: Rote Liste Hamburg, Nds: Rote Liste Niedersachsen, SH: Rote Liste Schleswig-Holstein, D: Rote Liste Deutschland