

Erhebungsbogen

B

Projekt	Ersatzflächensuche Neuland/Gut Moor 1997	Interne Nr.	35855
		DK5 DK5-GK	6822 6824
Handlungsbedarf	Nein	DK5 - Name	Brammerhagen
Bearbeitung	BRA	Biotop-Nr. alt	38 87
Räumliche Abbildung	Fläche	Kartierung	04.08.1997
Anzahl Abschnitte	2	Fläche / Länge [m²/m]	40619,4161
		Breite (lineare Abb.) [m]	

Gesetzlicher Schutz § 30 (2) 2.5 Binsen- und seggenreiche Nasswiesen **Schutz nur teilweise** **Nein**

Gesamtbewertung	7	Besonders wertvoll
– Alter	7	Biotop hohen Alters, 100 bis 200 Jahre
– Belastungsgrad	6	Flächenhaft geringe oder örtlich stärkere oder Vorbelastung mit deutlichem Einfluß
– Ökolog. Funktion	7	Sehr hohe Bedeutung in einem Biotopkomplex, für den lokalen Biotopverbund oder als Puffer
– Seltenheit	7	Seltener Biotoptyp, mit seltenen oder bedrohten Pflges., gesättigtes Artenspektrum, einige RL-Arten

Bestandsbeschreibung

Seggenreiche Naßwiese mit Gruppen und mit sehr großen Anteilen von Schlank- und Wiesensegge. Im Norden geht der Bewuchs in Landröhrichte aus Wasserschwadern und in Flutrasen über.

Vorkommen an Biotoptypen

1	TF	Typ	HF	F.Anteil
2	BTYP	Biotoptyp		- gesetzl. Grundl.
3	Zusatz	Zusatz zum Biotoptypen		
4	LRT	Lebensraumtyp		
1	1		Ja	100 %
2	GNA	Seggen-, binsen- und/oder hochstaudenreiche Nasswiese magerer, basenarmer Standorte (2000)		
3	au	Nutzungsaufgabe (verfallende Bauwerke) (au)		

Räumliche Lage

Lagebeschreibung	Grünlandkomplex 'Am grünen Wege'		
Nachbarnutzung/en	Gräben, Wiesen		
Rechtswert (X)	568733	Hochwert (Y)	5923023
Bezirk	Harburg	Naturraum	Hoopter Hoch- und Sietland (673.20)
Stadtteil (OT-Nr.)	Neuland (703)	Gemarkung	Neuland (718)
Digitaler Grünplan	<input type="checkbox"/> Hafengesamtgebiet	<input type="checkbox"/> Ramsargebiet	<input type="checkbox"/> EG-Vogelschutzgeb.
Ausgleichsflächen	<input checked="" type="checkbox"/> Biosphärenreservat	<input type="checkbox"/> Nationalpark	<input type="checkbox"/>
NSG / ND / LSG	NSG Neuländer Moorwiesen [HH-708 / Anteil: 100%]		
FFH-GEBIET			
Wasserschutzgebiet			

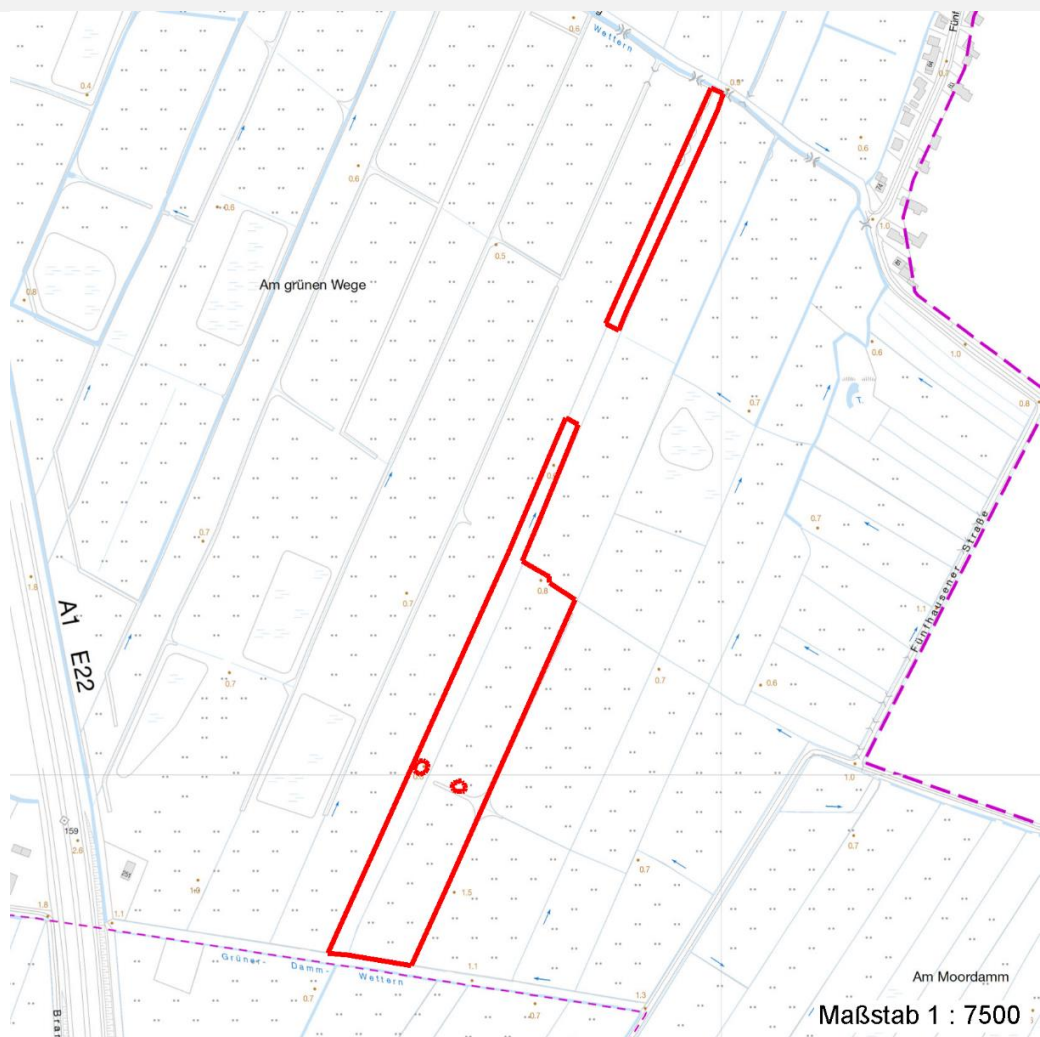
Erhebungsbogen

B

Projekt	Ersatzflächensuche Neuland/Gut Moor 1997	Interne Nr.	35855
		DK5 DK5-GK	6822 6824
		DK5 - Name	Brammerhagen
Handlungsbedarf	Nein	Biotop-Nr. alt	38 87
Bearbeitung	BRA	Kartierung	04.08.1997
Räumliche Abbildung	Fläche	Fläche / Länge [m²/m]	40619,4161
Anzahl Abschnitte	2	Breite (lineare Abb.) [m]	

Räumliche Lage

Karte



Weitere Erhebungsbögen

Interne Nr.	Interne Nr. Zuordnung	DK5	Biotop-Nr.	Kartierung	Zuordnung	DK5 (GK)	Biotop-Nr. (alt)
35855	36018	6822	159	04.06.2004	N	6824	322
35855	35988	6822	171	04.06.2004	N	6824	335
35855	36013	6822	172	04.06.2004	N	6824	336
35855	35941	6822	174	04.06.2004	N	6824	338
35855	35867	6822	176	04.06.2004	N	6824	340
35855	35851	6822	12	15.07.1981	/	6824	45

Zuordnung: N = nachfolgende Kartierung, K = weitere Kartierungen (zeitlich vorher oder nachher)

Weitere Angaben

Merkmal	Wert
Auswertung	
Gefährdung / Einflüsse	Relativ intensive Wiesennutzung (Düngung).

Erhebungsbogen

B

Projekt	Ersatzflächensuche Neuland/Gut Moor 1997	Interne Nr.	35855
		DK5 DK5-GK	6822 6824
Handlungsbedarf	Nein	DK5 - Name	Brammerhagen
Bearbeitung	BRA	Biotop-Nr. alt	38 87
Räumliche Abbildung	Fläche	Kartierung	04.08.1997
Anzahl Abschnitte	2	Fläche / Länge [m²/m]	40619,4161
		Breite (lineare Abb.) [m]	

Weitere Angaben

Merkmal	Wert
Wertgesichtspunkte	Offene, ungestörte Fläche mit Eignung als Wiesenvogelhabitat, nährstoffarme Niedermoortorfe als Standort seltener Pflanzenarten.
zoologisch bedeutsame Strukturen	Offenes Grünland
Ziele der Entwicklung	extensive Heuwiesennutzung
Maßnahmen	Erhalt

Teilflächenbeschreibung

Teilflächentyp		Teilflächen-Nr.	1
Biotoptyp	Seggen-, binsen- und/oder hochstaudenreiche Nasswiese magerer, basenarmer Standorte (2000)	Biotoptyp	GNA
- Zusatz	Nutzungsaufgabe (verfallende Bauwerke) (au)	- gesetzl. Grundl.	
FFH-LRT		FFH-LRT	
Beschreibung		Entw.potential LRT	
		Hauptfläche	Ja
		Flächenanteil	100 %
		FFH-Unters.Fläche	Nein
		Saatgutfläche	Nein

Weitere Angaben

Merkmal	Wert
Boden	
Bodentyp	HN - Niedermoor
Humosität	H - Torf
Humusform	ton - Niedermoortorf
Feuchte	8 - naß
Stickstoffgehalt	4 - mäßig bis stickstoffarm
Standort, Relief	
Neigung - Gelände	N0 - nicht geneigt (<2 %)
Ausrichtung	FL - flach, keine Exposition
Belichtung	7 - halbsonnig
Luft	windexponiert
Veg. - Soziologie	
BfN Schlüssel	27.0.01.01.0.04 - Glycerietum maximae (Wasserschwaden-Röhricht) 30.0.01.03 - Filipendulion (Mädesüß-Uferfluren) 27.0.01.03.2.08 - Caricetum gracilis (Schlankseggen-Ried) 29.0.02.01.0.02 - Caricetum fuscae (Wiesen-Seggen-Ried)

Erhebungsbogen

B

Projekt	Ersatzflächensuche Neuland/Gut Moor 1997	Interne Nr.	35855
		DK5 DK5-GK	6822 6824
Handlungsbedarf	Nein	DK5 - Name	Brammerhagen
Bearbeitung	BRA	Biotop-Nr. alt	38 87
Räumliche Abbildung	Fläche	Kartierung	04.08.1997
Anzahl Abschnitte	2	Fläche / Länge [m²/m]	40619,4161
		Breite (lineare Abb.) [m]	

Zeigerwerte der Pflanzenartenliste (Auswertung)

Standort	Belichtung	halbsonnig	7,5
Boden	Feuchte	naß	8,3
	Stickstoff (N)	mäßig stickstoffarm	5,1
	Reaktion	schwach sauer	5,7
Vegetation	Mahdverträglichkeit	mäßig schnittverträglich (erster Schnitt nicht vor 1. Juli)	5,4
Zeigerwerte	Futterwert	sehr geringwertiges Futter	2,4
	Wechselfeuchteanzeiger		7
	Giftpflanzen		2
	Überschw.anzeiger		6

Pflanzenartenliste

Gruppe / Pflanzenart	MS	M	W	Vs	St	PA	Ph	Sz	VS	V	G	cf	§	Rote Liste					
														HH	ND	SH	D		
Tracheobionta (Gefäßpflanzen)																			
Achillea ptarmica (Sumpf-Schafgarbe)	7	w		-											V		3		
Agrostis canina (Hunds-Straußgras)	7	z		-												3		3	
Agrostis stolonifera (Ausläufer-Straußgras)	7	z		-															
Alopecurus geniculatus (Knick-Fuchsschwanz)	7	z		-															
Carex acuta (Schlank-Segge)	7	d		-															V
Carex disticha (Zweizeilige Segge)	7	w		-															V
Carex nigra (Wiesen-Segge)	7	h		-															V
Cirsium palustre (Sumpf-Kratzdistel)	7	w		-															
Festuca rubra (Rot-Schwingel)	7	z		-															
Glyceria fluitans (Flutender Schwaden)	7	z		-															
Glyceria maxima (Wasser-Schwaden)	7	h		-															
Holcus lanatus (Wolliges Honiggras)	7	z		-															
Lychnis flos-cuculi (Kuckucks-Lichtnelke)	7	w		-															3
Mentha arvensis (Acker-Minze)	7	w		-															
Oenanthe aquatica (Gemeiner Wasserfenchel)	7	w		-															V
Persicaria amphibia (Wasser-Knöterich)	7	z		-															
Persicaria hydropiper (Wasserpfeffer)	7	z		-															
Plantago lanceolata (Spitz-Wegerich)	7	w		-															
Potentilla anserina (Gänse-Fingerkraut)	7	w		-															
Ranunculus acris (Scharfer Hahnenfuß)	7	z		-															
Ranunculus repens (Kriechender Hahnenfuß)	7	h		-															
Rumex acetosa (Großer Sauerampfer)	7	w		-															
Spirodela polyrhiza (Vielwurzlige Teichlinse)	7	w		-															
Taraxacum spec. (Löwenzahn)	7	w		-															
Trifolium repens (Weiß-Klee)	7	z		-															
Triglochin palustris (Sumpf-Dreizack)	7	w		-															1 3 2 3
														Anzahl Rote Liste Arten					
														Anzahl Arten 26					

MS: Mengensystem; M: Mengenangabe, W: Bewertung der Art (FFH-Monitoring), Vs: Vegetationsschicht, St: Status, PA: Autor Phänologie; Ph: Phänologie, Sz: Soziabilität, VS: Vitalitätssystem; V: Vitalität, G: Geschlecht, cf: unsichere Bestimmung, §: Schutz nach BNatSchG, HH: Rote Liste Hamburg, Nds: Rote Liste Niedersachsen, SH: Rote Liste Schleswig-Holstein, D: Rote Liste Deutschland