

# Erhebungsbogen

**B**

<b>Projekt</b>	Biotopkartierung Hamburg	<b>Interne Nr.</b>	77235
		<b>DK5   DK5-GK</b>	<b>6822</b> 6824
<b>Handlungsbedarf</b>	Nein	<b>DK5 - Name</b>	Brammerhagen
<b>Bearbeitung</b>	BRA	<b>Biotop-Nr.   alt</b>	<b>378</b> 562
<b>Räumliche Abbildung</b>	Fläche	<b>Kartierung</b>	14.10.2013
<b>Anzahl Abschnitte</b>	1	<b>Fläche / Länge [m<sup>2</sup>/m]</b>	20801,3353
		<b>Breite (lineare Abb.) [m]</b>	

**Gesetzlicher Schutz** § 30 (2) 2.5 Binsen- und seggenreiche Nasswiesen **Schutz nur teilweise** Ja

<b>Gesamtbewertung</b>	6 Wertvoll
– <b>Alter</b>	7 Biotop hohen Alters, 100 bis 200 Jahre
– <b>Belastungsgrad</b>	5 Flächenhaft mittlere oder örtlich starke Belastung
– <b>Ökolog. Funktion</b>	6 Hohe Bedeutung in einem Biotopkomplex, für den lokalen Biotopverbund oder als Puffer
– <b>Seltenheit</b>	5 Seltener Biotoptyp, floristisch stark verarmt, ohne seltener Pflges. od. verbr. artenreicher Biotoptyp

## Bestandsbeschreibung

Feuchte Grünlandflächen auf Niedermoorstandorten, die aktuell dauerhaft von Pferden oder von Rindern beweidet werden, z.T. mit Trittschäden, da der Boden nicht standfest ist. Teils kurz verbissen von Rindern und von Pferden. Im Westen z.T. mit dennoch eingestreuten Vorkommen größerer Seggenbestände, im übrigen aber von Flutrasenarten und Süßgräsern beherrscht. Die Vegetationsdeckung beträgt nur um 90 %.

## Vorkommen an Biotoptypen

1	TF	Typ	HF	F.Anteil
2	BTYP	Biotoptyp		- gesetzl. Grundl.
3	Zusatz	Zusatz zum Biotoptypen		
4	LRT	Lebensraumtyp		
1	1		Ja	100 %
2	GFR	Seggen- und binsenarme Feucht- oder Nasswiese nährstoffreicher Standorte (2000)		
3	r	gestört, ruderal (r)		

## Räumliche Lage

<b>Lagebeschreibung</b>	Südlich Brammerhäger Damm nördlich Moordamm westlich A1		
<b>Nachbarnutzung/en</b>	Grünland, Privatgelände, Gräben		
<b>Rechtswert (X)</b>	568186	<b>Hochwert (Y)</b>	5922416
<b>Bezirk</b>	Harburg	<b>Naturraum</b>	Hoopter Randmoorzzone (673.21)
<b>Stadtteil (OT-Nr.)</b>	Gut Moor (704)	<b>Gemarkung</b>	Gut Moor (717)
<b>Digitaler Grünplan</b>	<input type="checkbox"/> Hafengesamtgebiet	<input type="checkbox"/> Ramsargebiet	<input type="checkbox"/> EG-Vogelschutzgeb.
<b>Ausgleichsflächen</b>	<input type="checkbox"/> Biosphärenreservat	<input type="checkbox"/> Nationalpark	<input type="checkbox"/>
<b>NSG / ND / LSG</b>			
<b>FFH-GEBIET</b>			
<b>Wasserschutzgebiet</b>			

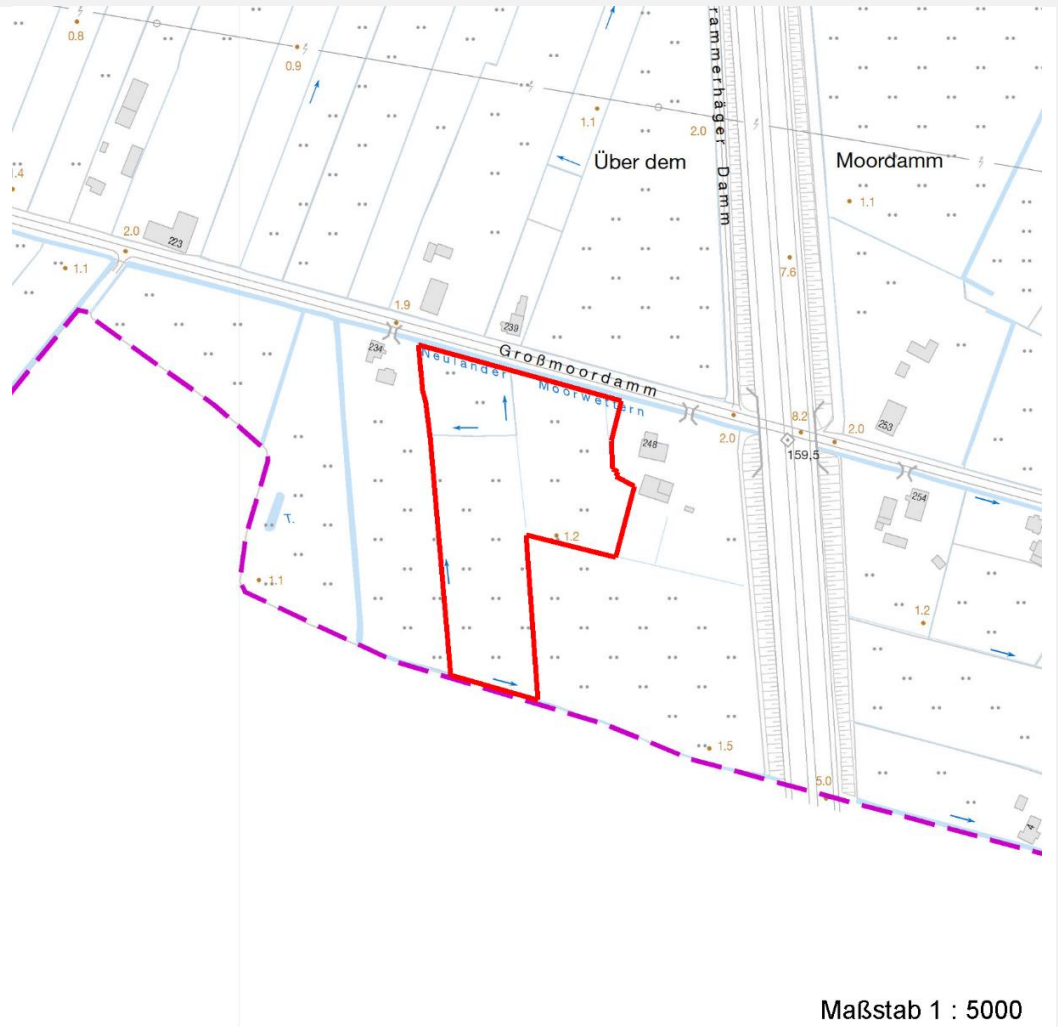
# Erhebungsbogen

**B**

<b>Projekt</b>	Biotopkartierung Hamburg	<b>Interne Nr.</b>	77235
		<b>DK5   DK5-GK</b>	<b>6822</b> 6824
<b>Handlungsbedarf</b>	Nein	<b>DK5 - Name</b>	Brammerhagen
<b>Bearbeitung</b>	BRA	<b>Biotop-Nr.   alt</b>	<b>378</b> 562
<b>Räumliche Abbildung</b>	Fläche	<b>Kartierung</b>	14.10.2013
<b>Anzahl Abschnitte</b>	1	<b>Fläche / Länge [m<sup>2</sup>/m]</b>	20801,3353
		<b>Breite (lineare Abb.) [m]</b>	

## Räumliche Lage

Karte



Maßstab 1 : 5000

## Weitere Erhebungsbögen

Interne Nr.	Interne Nr. Zuordnung	DK5	Biotop-Nr.	Kartierung	Zuordnung	DK5 (GK)	Biotop-Nr. (alt)
77235	35854	6822	76	10.06.2006	<	6824	143

Zuordnung: N = nachfolgende Kartierung, K = weitere Kartierungen (zeitlich vorher oder nachher)

## Foto

Interne Nr.	Index	Dateiname	Aufnahmerichtung
35794	0	6822_378_141013_1.JPG	
35795	0	6822_378_141013_2.JPG	

## Weitere Angaben

Merkmal	Wert
Auswertung	

# Erhebungsbogen

**B**

<b>Projekt</b>	Biotopkartierung Hamburg	<b>Interne Nr.</b>	77235
		<b>DK5   DK5-GK</b>	<b>6822</b> 6824
<b>Handlungsbedarf</b>	Nein	<b>DK5 - Name</b>	Brammerhagen
<b>Bearbeitung</b>	BRA	<b>Biotop-Nr.   alt</b>	<b>378</b> 562
<b>Räumliche Abbildung</b>	Fläche	<b>Kartierung</b>	14.10.2013
<b>Anzahl Abschnitte</b>	1	<b>Fläche / Länge [m<sup>2</sup>/m]</b>	20801,3353
		<b>Breite (lineare Abb.) [m]</b>	

## Weitere Angaben

Merkmal	Wert
Gefährdung / Einflüsse	Die dauerhafte Beweidung der Böden ist eine Belastung für den Niedermoorstandort, führt zu erheblichen Trittschäden, zur Ruderalisierung und zur Eutrophierung, letztlich zur Zersetzung von Torfen.
Wertgesichtspunkte	Es handelt sich um alte Grünlandstandorte mit vermutlich größerem Artenpotential, das aufgrund der Beweidung aktuell schlecht erkennbar ist. Es können naturschutzfachlich wertvollere Feuchtwiesen vermutlich entwickelt werden.
Maßnahmen	Nach Möglichkeit ausschließlich Mähwiesennutzung betreiben, da der Standort nicht ausreichend standsicher ist.

## Foto

<b>Fotodatei</b>	6822_378_141013_1.JPG	<b>Fotodatei</b>	6822_378_141013_2.JPG
<b>Bildbeschreibung</b>		<b>Bildbeschreibung</b>	
<b>Aufnahmerichtung</b>		<b>Aufnahmerichtung</b>	



## Teilflächenbeschreibung

<b>Teilflächentyp</b>	Seggen- und binsenarme Feucht- oder Nasswiese	<b>Teilflächen-Nr.</b>	1
<b>Biotoptyp</b>	nährstoffreicher Standorte (2000)	<b>Biotoptyp</b>	GFR
- <b>Zusatz</b>	gestört, ruderal (r)	- <b>gesetzl. Grundl.</b>	
<b>FFH-LRT</b>		<b>FFH-LRT</b>	
<b>Beschreibung</b>		<b>Entw.potential LRT</b>	
		<b>Hauptfläche</b>	Ja
		<b>Flächenanteil</b>	100 %
		<b>FFH-Unters.Fläche</b>	Nein
		<b>Saatgutfläche</b>	Nein

# Erhebungsbogen

**B**

<b>Projekt</b>	Biotopkartierung Hamburg	<b>Interne Nr.</b>	77235
		<b>DK5   DK5-GK</b>	<b>6822</b> 6824
<b>Handlungsbedarf</b>	Nein	<b>DK5 - Name</b>	Brammerhagen
<b>Bearbeitung</b>	BRA	<b>Biotop-Nr.   alt</b>	<b>378</b> 562
<b>Räumliche Abbildung</b>	Fläche	<b>Kartierung</b>	14.10.2013
<b>Anzahl Abschnitte</b>	1	<b>Fläche / Länge [m<sup>2</sup>/m]</b>	20801,3353
		<b>Breite (lineare Abb.) [m]</b>	

## Weitere Angaben

Merkmal	Wert
<b>Boden</b>	
Feuchte	7 - feucht
Reaktion	6 - schwach sauer
Stickstoffgehalt	6 - mäßig stickstoffarm bis stickstoffreich
<b>Standort, Relief</b>	
Belichtung	7 - halbsonnig
<b>Veg. - Zeigerwerte</b>	
Mahdverträglichkeit	7 - gut schnittverträglich
Futterwert	5 - ausreichende Futterqualität
Anz. Giftpflanzen	2
Anz. Wechselfeuchtezeiger	11
Anz. Überschwemmungsz.	3
Anz. Magerkeitszeiger (N < 4)	7
Anteil Magerkeitszeiger (N < 4)	8 %
<b>Veg. - Soziologie</b>	
BfN Schlüssel	19 - Artemisietea (Ausdauernde Stickstoff-Krautfluren) 30.0.01.02 - Calthion (gedüngte Feuchtwiesen) 21.0.01 - Agrostietalia stoloniferae (Flut- und Feuchtpionierassen) 29 - Scheuchzerio-Caricetea fuscae (Kleinseggen-Zwischenmoore und -Sumpfrasen)

## Zeigerwerte der Pflanzenartenliste (Auswertung)

<b>Standort</b>	<b>Belichtung</b>	halbsonnig	7,2
<b>Boden</b>	<b>Feuchte</b>	feucht	6,8
	<b>Stickstoff (N)</b>	mäßig stickstoffarm bis stickstoffreich	6
<b>Vegetation</b>	<b>Reaktion</b>	schwach sauer	5,8
	<b>Mahdverträglichkeit</b>	gut schnittverträglich	7
	<b>Futterwert</b>	ausreichende Futterqualität	5,1
	<b>Wechselfeuchteanzeiger</b>		11
<b>Zeigerwerte</b>	<b>Giftpflanzen</b>		2
	<b>Überschw.anzeiger</b>		3

## Pflanzenartenliste

Gruppe / Pflanzenart	MS	M	W	Vs	St	PA	Ph	Sz	VS	V	G	cf	Rote Liste					
													§	HH	ND	SH	D	
<b>Tracheobionta (Gefäßpflanzen)</b>																		
Agrostis canina (Hunds-Straußgras)	7	w		-	-									3		3		
Agrostis capillaris (Rotes Straußgras)	7	w		-	-													
Agrostis stolonifera (Ausläufer-Straußgras)	7	h		-	-													
Anthoxanthum odoratum (Gewöhnliches Ruchgras)	7	w		-	-													
Bellis perennis (Ausdauerndes Gänseblümchen)	7	w		-	-													
Carex acuta (Schlank-Segge)	7	w		-	-													V
Carex nigra (Wiesen-Segge)	7	w		-	-													V
Carex x elytroides (Bastard-Segge)	7	w		-	-													V D

# Erhebungsbogen

**B**

<b>Projekt</b>	Biotopkartierung Hamburg	<b>Interne Nr.</b>	77235
		<b>DK5   DK5-GK</b>	<b>6822</b> 6824
<b>Handlungsbedarf</b>	Nein	<b>DK5 - Name</b>	Brammerhagen
<b>Bearbeitung</b>	BRA	<b>Biotop-Nr.   alt</b>	<b>378</b> 562
<b>Räumliche Abbildung</b>	Fläche	<b>Kartierung</b>	14.10.2013
<b>Anzahl Abschnitte</b>	1	<b>Fläche / Länge [m<sup>2</sup>/m]</b>	20801,3353
		<b>Breite (lineare Abb.) [m]</b>	

## Pflanzenartenliste

Gruppe / Pflanzenart	MS	M	W	Vs	St	PA	Ph	Sz	VS	V	G	cf	§	Rote Liste							
														HH	ND	SH	D				
Cirsium arvense (Acker-Kratzdistel)	7	w	-	-																	
Dactylis glomerata (Wiesen-Knäuelgras)	7	w	-	-																	
Deschampsia cespitosa (Rasen-Schmiele)	7	w	-	-																	
Elymus repens (Gewöhnliche Quecke)	7	z	-	-																	
Festuca pratensis (Wiesen-Schwengel)	7	h	-	-																	
Festuca rubra (Rot-Schwengel)	7	z	-	-																	
Galium palustre (Sumpf-Labkraut)	7	w	-	-																	
Glechoma hederacea (Gundermann)	7	w	-	-																	
Glyceria fluitans (Flutender Schwaden)	7	h	-	-																	
Holcus lanatus (Wolliges Honiggras)	7	z	-	-																	
Juncus articulatus (Glieder-Binse)	7	w	-	-																	
Juncus effusus (Flutter-Binse)	7	w	-	-																	
Lathyrus pratensis (Wiesen-Platterbse)	7	w	-	-																	
Lolium perenne (Ausdauerndes Weidelgras)	7	h	-	-																	
Lychnis flos-cuculi (Kuckucks-Lichtnelke)	7	w	-	-													3				
Lysimachia nummularia (Pfennigkraut)	7	w	-	-																	
Mentha arvensis (Acker-Minze)	7	w	-	-																	
Persicaria amphibia (Wasser-Knöterich)	7	w	-	-																	
Phleum pratense (Wiesen-Lieschgras)	7	z	-	-																	
Plantago lanceolata (Spitz-Wegerich)	7	w	-	-																	
Poa annua (Einjähriges Rispengras)	7	w	-	-																	
Poa trivialis (Gewöhnliches Rispengras)	7	h	-	-																	
Polygonum aviculare agg. (Artengruppe Vogel-Knöterich)	7	w	-	-																	
Potentilla anserina (Gänse-Fingerkraut)	7	w	-	-																	
Ranunculus acris (Scharfer Hahnenfuß)	7	z	-	-																	
Ranunculus flammula (Brennender Hahnenfuß)	7	z	-	-														V			
Ranunculus repens (Kriechender Hahnenfuß)	7	h	-	-																	
Rumex acetosa (Großer Sauerampfer)	7	w	-	-																	
Rumex crispus (Krauser Ampfer)	7	w	-	-																	
Scorzoneroides autumnalis (Herbst-Löwenzahn)	7	w	-	-																	
Senecio aquaticus (Wasser-Greiskraut)	7	w	-	-												2	3	2	V		
Trifolium repens (Weiß-Klee)	7	w	-	-																	
Urtica dioica (Große Brennessel)	7	w	-	-																	
														<b>Anzahl Rote Liste Arten</b>				<b>3</b>	<b>1</b>	<b>7</b>	<b>2</b>
														<b>Anzahl Arten</b>				<b>41</b>			

MS: Mengensystem; M: Mengenangabe, W: Bewertung der Art (FFH-Monitoring), Vs: Vegetationsschicht, St: Status, PA: Autor Phänologie; Ph: Phänologie, Sz: Soziabilität, VS: Vitalitätssystem; V: Vitalität, G: Geschlecht, cf: unsichere Bestimmung, §: Schutz nach BNatSchG, HH: Rote Liste Hamburg, Nds: Rote Liste Niedersachsen, SH: Rote Liste Schleswig-Holstein, D: Rote Liste Deutschland