

Erhebungsbogen

B

Projekt	Biotopkartierung Hamburg	Interne Nr.	77224
		DK5 DK5-GK	6822 6824
Handlungsbedarf	Nein	DK5 - Name	Brammerhagen
Bearbeitung	BRA	Biotop-Nr. alt	368 551
Räumliche Abbildung	Fläche	Kartierung	11.10.2013
Anzahl Abschnitte	1	Fläche / Länge [m²/m]	694,0379
		Breite (lineare Abb.) [m]	

Gesetzlicher Schutz kein gesetzl. Schutz **kein gesetzlich geschütztes Biotop** **Schutz nur teilweise** **Nein**

Gesamtbewertung	6	Wertvoll
– Alter	6	Biotop mittleren Alters, 50 bis 100 Jahre
– Belastungsgrad	6	Flächenhaft geringe oder örtlich stärkere oder Vorbelastung mit deutlichem Einfluß
– Ökolog. Funktion	6	Hohe Bedeutung in einem Biotopkomplex, für den lokalen Biotopverbund oder als Puffer
– Seltenheit	6	Seltener Biotoptyp, ohne seltene oder bedrohte Pflges., ungesättigtes Artenspektrum, reliktsche RL-Arten

Bestandsbeschreibung

An der Geländeoberfläche um 2 m breiter Grabenbereich zwischen zwei gemähten Grünlandflächen, diese mäßig nährstoffreich, mäßig gestört. Der Graben seit längerem nicht unterhalten, nur noch etwa 30 bis 40 cm in das Gelände eingemuldet, derzeit trockenliegend und vollständig überwachsen v.a. von Flutrasen und Binsenbeständen, relativ niederwüchsig. Örtlich mit Verbuschungstendenzen und Aufwuchs von Schwarzerlen. Eine Bemoosung der Gewässersohle zeigt ebenfalls relativ niedrige Nährstoffgehalte an. Der Boden im Gebiet ist ausgesprochen weich und moorig. Im Norden zeigen kleinere Vorkommen von Wasserfeder an, dass zumindest eine zeitweilige Wasserführung vorhanden ist. Der Graben entwässert die Grünlandflächen in Richtung Norden auf den Randgraben des benachbarten Weges hin.

Vorkommen an Biotoptypen

1	TF	Typ	HF	F.Anteil
2	BTYP	Biotoptyp	- gesetzl. Grundl.	
3	Zusatz	Zusatz zum Biotoptypen		
4	LRT	Lebensraumtyp		
1	1		Ja	100 %
2	FGV	Stark verlandeter, austrocknender Graben (2000)		
3	gn	Niedermoor-Typ (gn)		

Räumliche Lage

Lagebeschreibung	Zwischen A1 und Fünfhausener Straße, südlich Brammerhäger Damm			
Nachbarnutzung/en	Gemähtes Grünland			
Rechtswert (X)	568494	Hochwert (Y)	5922708	
Bezirk	Harburg	Naturraum	Hoopter Hoch- und Sietland (673.20)	
Stadtteil (OT-Nr.)	Gut Moor (704)	Gemarkung	Gut Moor (717)	
Digitaler Grünplan	<input type="checkbox"/> Hafengesamtgebiet	<input type="checkbox"/> Ramsargebiet	<input type="checkbox"/> EG-Vogelschutzgeb.	<input type="checkbox"/>
Ausgleichsflächen	<input type="checkbox"/> Biosphärenreservat	<input type="checkbox"/> Nationalpark	<input type="checkbox"/>	
NSG / ND / LSG	NSG Neuländer Moorwiesen [HH-708 / Anteil: 100%]			
FFH-GEBIET				
Wasserschutzgebiet				

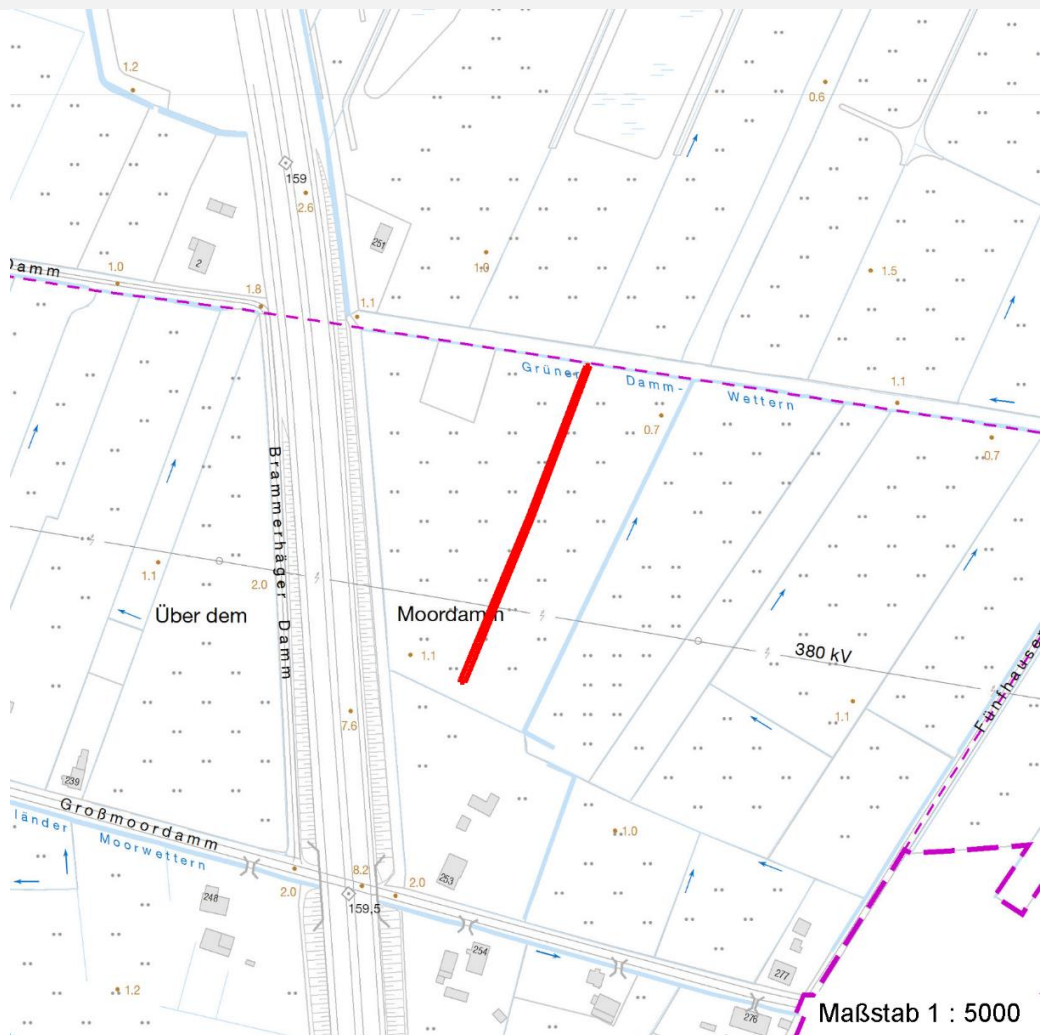
Erhebungsbogen

B

Projekt	Biotopkartierung Hamburg	Interne Nr.	77224
		DK5 DK5-GK	6822 6824
		DK5 - Name	Brammerhagen
Handlungsbedarf	Nein	Biotop-Nr. alt	368 551
Bearbeitung	BRA	Kartierung	11.10.2013
Räumliche Abbildung	Fläche	Fläche / Länge [m²/m]	694,0379
Anzahl Abschnitte	1	Breite (lineare Abb.) [m]	

Räumliche Lage

Karte



Foto

Interne Nr.	Index	Dateiname	Aufnahmerichtung
36343	0	6822_368_111013_1.JPG	
36344	0	6822_368_111013_2.JPG	
36345	0	6822_368_111013_3.JPG	

Weitere Angaben

Merkmal	Wert
Auswertung	
Gefährdung / Einflüsse	Verlandung, Verlust der offenen Wasserfläche,
Wertgesichtspunkte	Relativ artenreich, Vorkommen gefährdeter Arten, gut entwicklungsfähig
Maßnahmen	Wasserstand im Gebiet nach Möglichkeit dauerhaft auf hohem Niveau stabil halten, extensive Nutzung beibehalten; Niedermoorpotenzial erhalten
Größe	
Breite	2.00 m

09.04.2020

Seite 2 von 6

Erhebungsbogen

B

Projekt	Biotopkartierung Hamburg	Interne Nr.	77224
		DK5 DK5-GK	6822 6824
Handlungsbedarf	Nein	DK5 - Name	Brammerhagen
Bearbeitung	BRA	Biotop-Nr. alt	368 551
Räumliche Abbildung	Fläche	Kartierung	11.10.2013
Anzahl Abschnitte	1	Fläche / Länge [m²/m]	694,0379
		Breite (lineare Abb.) [m]	

Foto

Fotodatei 6822_368_111013_1.JPG

Bildbeschreibung

Aufnahmerichtung



Fotodatei 6822_368_111013_2.JPG

Bildbeschreibung

Aufnahmerichtung



Foto

Fotodatei 6822_368_111013_3.JPG

Bildbeschreibung

Aufnahmerichtung



Fotodatei

Bildbeschreibung

Aufnahmerichtung

Projekt	Biotopkartierung Hamburg	Interne Nr.	77224
		DK5 DK5-GK	6822 6824
Handlungsbedarf	Nein	DK5 - Name	Brammerhagen
Bearbeitung	BRA	Biotop-Nr. alt	368 551
Räumliche Abbildung	Fläche	Kartierung	11.10.2013
Anzahl Abschnitte	1	Fläche / Länge [m²/m]	694,0379
		Breite (lineare Abb.) [m]	

Teilflächenbeschreibung

Teilflächentyp		Teilflächen-Nr.	1
Biotoptyp	Stark verlandeter, austrocknender Graben (2000)	Biotoptyp	FGV
- Zusatz	Niedermoor-Typ (gn)	- gesetzl. Grundl.	
FFH-LRT		FFH-LRT	
Beschreibung		Entw.potential LRT	
		Hauptfläche	Ja
		Flächenanteil	100 %
		FFH-Unters.Fläche	Nein
		Saatgutfläche	Nein

Weitere Angaben

Merkmal	Wert
Boden	
Feuchte	8 - naß
Reaktion	5 - mäßig sauer
Stickstoffgehalt	5 - mäßig stickstoffarm
Gewässer	
Böschungshöhe	0.30 m
Gewässertiefe	0.00 m
Breite	1.00 m
Wasserführung	e - episodisch austrocknend
Standort, Relief	
Böschungsneigung	flach - 1:2 bis 1:3
Belichtung	7 - halbsonnig
Veg. - Deckg./Ant.	
naturnahe Uferveg.	100 %
Schwimmbi.veg.	0 %
submerse Veg.	0 %
Veg. - Zeigerwerte	
Anz. Wechselfeuchtezeiger	10
Anz. Überschwemmungsz.	6
Anz. Magerkeitszeiger (N < 4)	9
Anteil Magerkeitszeiger (N < 4)	14 %
Veg. - Soziologie	
BfN Schlüssel	21.0.01 - Agrostietalia stoloniferae (Flut- und Feuchtpionierrasen) 27.0.01 - Phragmitetalia (Röhrichte und Großseggenrieder) 29 - Scheuchzerio-Caricetea fuscae (Kleinseggen-Zwischenmoore und -Sumpfrasen) 30.0.01 - Molinietalia caeruleae (Feuchtwiesen)

Projekt	Biotopkartierung Hamburg		Interne Nr.	77224	
			DK5 DK5-GK	6822	6824
Handlungsbedarf	Nein		DK5 - Name	Brammerhagen	
Bearbeitung	BRA	Kopie	Nein	Biotop-Nr. alt	368 551
Räumliche Abbildung	Fläche		Kartierung	11.10.2013	
Anzahl Abschnitte	1		Fläche / Länge [m²/m]	694,0379	
			Breite (lineare Abb.) [m]		

Zeigerwerte der Pflanzenartenliste (Auswertung)

Standort	Belichtung	halbsonnig	7,1
Boden	Feuchte	naß	8
	Stickstoff (N)	mäßig stickstoffarm	5,2
	Reaktion	mäßig sauer	4,7
Vegetation	Mahdverträglichkeit	mäßig bis gut schnittverträglich (erster Schnitt nicht vor Mitte Juni)	5,7
Zeigerwerte	Futterwert	geringwertiges Futter	3,3
	Wechselfeuchteanzeiger		10
	Giftpflanzen		4
	Überschw.anzeiger		6

Pflanzenartenliste

Gruppe / Pflanzenart	MS	M	W	Vs	St	PA	Ph	Sz	VS	V	G	cf	§	Rote Liste						
														HH	ND	SH	D			
Tracheobionta (Gefäßpflanzen)																				
Agrostis canina (Hunds-Straußgras)	7	w		-	-										3		3			
Agrostis stolonifera (Ausläufer-Straußgras)	7	h		-	-															
Alnus glutinosa (Schwarz-Erle)	7	z		-	-															
Cardamine pratensis (Wiesen-Schaumkraut)	7	w		-	-														V	
Carex canescens (Graue Segge)	7	w		-	-										3				V	
Carex hirta (Behaarte Segge)	7	w		-	-															
Carex rostrata (Schnabel-Segge)	7	w		-	-										3				V	
Cerastium holosteoides (Gewöhnliches Hornkraut)	7	w		-	-															
Cirsium palustre (Sumpf-Kratzdistel)	7	w		-	-															
Equisetum fluviatile (Teich-Schachtelhalm)	7	w		-	-															
Festuca rubra (Rot-Schwingel)	7	w		-	-															
Galium palustre (Sumpf-Labkraut)	7	w		-	-															
Glyceria fluitans (Flutender Schwaden)	7	h		-	-															
Hottonia palustris (Wasserfeder)	7	w		-	-									b	V			V	V	
Hypericum tetrapterum (Geflügeltes Johanniskraut)	7	w		-	-										3				3	
Juncus acutiflorus (Spitzblütige Binse)	7	w		-	-										3				3	
Juncus articulatus (Glieder-Binse)	7	w		-	-															
Lotus pedunculatus (Sumpf-Hornklee)	7	w		-	-														V	
Lychnis flos-cuculi (Kuckucks-Lichtnelke)	7	z		-	-														3	
Lythrum salicaria (Blut-Weiderich)	7	w		-	-															
Mentha aquatica (Wasser-Minze)	7	w		-	-															
Myosotis laxa (Rasen-vergissmeinnicht)	7	w		-	-												D		3	
Myosotis scorpioides agg. (Artengruppe Sumpf-vergissmeinnicht)	7	w		-	-														V	
Phalaris arundinacea (Rohr-Glanzgras)	7	w		-	-															
Plantago lanceolata (Spitz-Wegerich)	7	w		-	-															
Plantago major major (Großer Wegerich)	7	w		-	-															
Ranunculus flammula (Brennender Hahnenfuß)	7	z		-	-														V	
Ranunculus repens (Kriechender Hahnenfuß)	7	z		-	-															
Rumex acetosa (Großer Sauerampfer)	7	w		-	-															
Salix cinerea (Grau-Weide)	7	w		-	-															
Senecio aquaticus (Wasser-Greiskraut)	7	z		-	-												2	3	2	V
Stellaria alsine (Bach-Sternmiere)	7	w		-	-														3	
Stellaria palustris (Sumpf-Sternmiere)	7	w		-	-												V		3	3

Erhebungsbogen

B

Projekt	Biotopkartierung Hamburg	Interne Nr.	77224
		DK5 DK5-GK	6822 6824
Handlungsbedarf	Nein	DK5 - Name	Brammerhagen
Bearbeitung	BRA	Biotop-Nr. alt	368 551
Räumliche Abbildung	Fläche	Kartierung	11.10.2013
Anzahl Abschnitte	1	Fläche / Länge [m²/m]	694,0379
		Breite (lineare Abb.) [m]	

Pflanzenartenliste

Gruppe / Pflanzenart	MS	M	W	Vs	St	PA	Ph	Sz	VS	V	G	cf	§	Rote Liste			
														HH	ND	SH	D
Anzahl Rote Liste Arten														10	1	14	3
Anzahl Arten														33			

MS: Mengensystem; M: Mengenangabe, W: Bewertung der Art (FFH-Monitoring), Vs: Vegetationsschicht, St: Status, PA: Autor Phänologie; Ph: Phänologie, Sz: Soziabilität, VS: Vitalitätssystem; V: Vitalität, G: Geschlecht, cf: unsichere Bestimmung, §: Schutz nach BNatSchG, HH: Rote Liste Hamburg, Nds: Rote Liste Niedersachsen, SH: Rote Liste Schleswig-Holstein, D: Rote Liste Deutschland